

# ELABORACIÓN DEL PLAN DE CONTINGENCIA ANTE LLUVIAS INTENSAS (R.M. N° 188-2015-PCM)



Ing. Marco Tantaleán  
Especialista en GRD

Sub Dirección de Políticas Planes y Normas  
Dirección de Políticas, Planes y Evaluación del  
INDECI

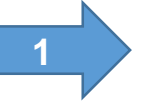




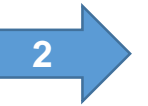
# Sumario



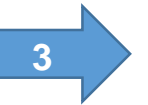
- **ESCENARIO DE RIESGO ANTE INUNDACIONES Y MOVIMIENTOS EN MASA.**



- **ETAPA DE FORMULACIÓN (EQUIPO, PLAN DE TRABAJO, ESCENARIO, ELABORACIÓN).**



- **ETAPAS POSTERIORES A LA FORMULACION (APROBACIÓN, DIFUSION, IMPLEMENTACION Y EJECUCION, EVALUACIÓN Y ACTUALIZACIÓN).**



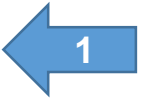
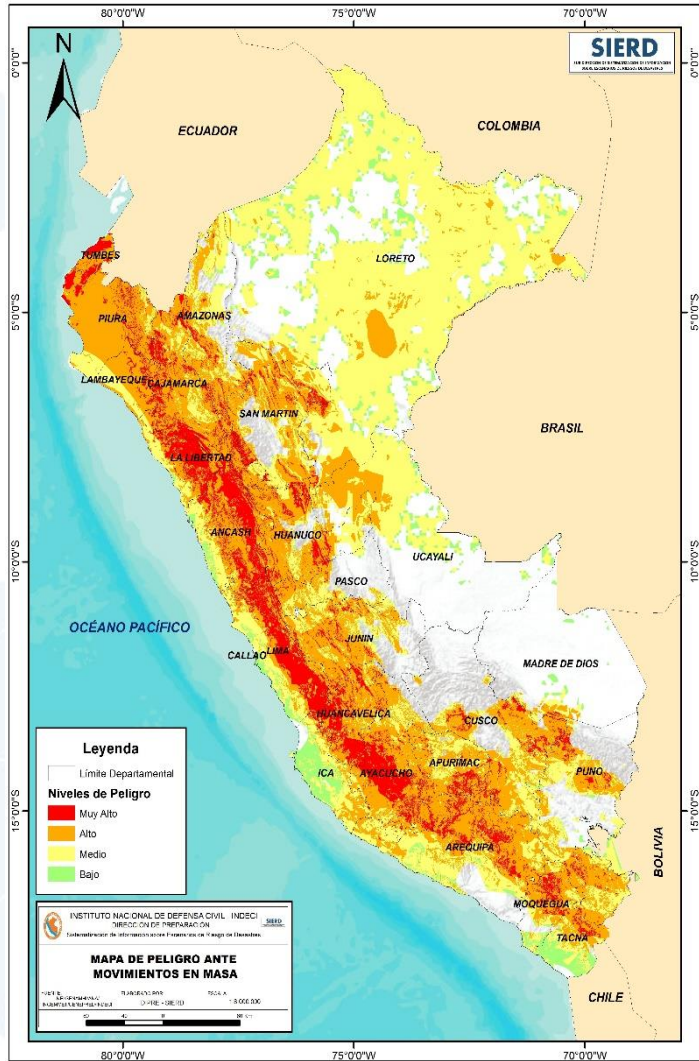
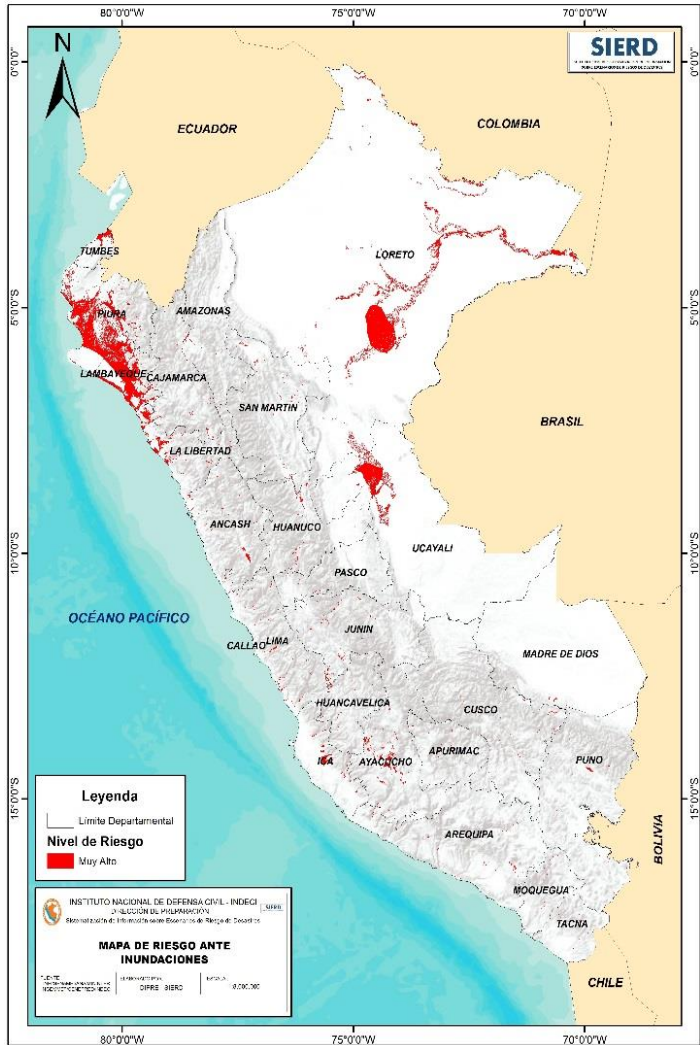
- **ARTICULACIÓN Y COORDINACIÓN CON OTROS PLANES.**





# Escenario de Riesgo ante Inundaciones y Movimientos en Masa

## RM N° 322-2018-PCM





# Formulación del Plan de Contingencia

## Equipo Técnico

- Grupo de Trabajo de GRD (GT GRD) conforma equipo.
- El Presidente del GT GRD, puede invitar a profesionales técnicos de entidades científicas, universidades.
- El equipo lo lidera el Jefe de la ODC u OGRD.

## Plan de Trabajo

- Tareas.
- Responsabilidades.
- Plazos.
- Recursos.

## Escenario

- Recopilar información.
- Determinar el escenario de riesgo.

## Elaboración

- Plan de Contingencia Nacional (PCN).
- Plan de Contingencia Sectorial (PCS).
- Plan de Contingencia Regional (PCR).
- Plan de Contingencia Local (PCL).







# Procedimientos

## Alerta

- Acciones que se ejecutan antes de que ocurra el evento.
- Relacionadas con el Sistema de Alerta Temprana (SAT).

## Coordinación

- Acciones de las entidades de los tres niveles de gobierno.
- Relacionadas con la alerta, movilización y respuesta en concordancia con los SAT.

## Movilización

- Para el Gobierno Nacional en caso de desastres de gran magnitud se puede aplicar la Ley de Movilización Nacional.
- Para los Gobiernos Regionales y Locales comprende las acciones para movilizar recursos y servicios en coordinación con sector privado.

## Respuesta

- Acciones y actividades ante ocurrencia de emergencia o desastre.
- Acciones para minimizar los daños ante peligro inminente.





# Estructura del Plan de Contingencia Nacional (PCN) (\*)

1. Información general.  
Información del marco en el cual se desarrollará el Plan de Contingencia.
2. Base Legal (normativa relacionada).
3. Objetivos del plan de contingencia.
  - 3.1 Objetivo general.
  - 3.2 Objetivos específicos.
4. Determinación del Escenario de Riesgo.
  - 4.1 Identificación de Peligros.
  - 4.2 Identificación de la Vulnerabilidad.
  - 4.3 Determinación del Riesgo.
5. Organización frente a una Emergencia.
6. Procedimientos Específicos.
  - 6.1 Procedimiento de Alerta.
  - 6.2 Procedimiento de Coordinación.
  - 6.3 Procedimiento de Movilización.
  - 6.4 Procedimiento de Respuesta.
7. Anexos:  
Cuadro de Peligros.  
Mapa de Peligros y/o Riesgos.  
Directorio Telefónico de Emergencia.  
Protocolo de Comunicación conforme al Sistema de Comunicaciones en Emergencia.  
Otros aplicables.  
(\*) El INDECI podrá ampliar, incrementar y/o detallar algunos aspectos de la estructura planteada.





# Estructura del Plan de Contingencia Sectorial (PCS) (\*)

1. Información general.  
Información del marco en el cual se desarrollará el Plan de Contingencia.
2. Base Legal (normativa relacionada).
3. Objetivos del plan de contingencia.
  - 3.1 Objetivo general.
  - 3.2 Objetivos específicos.
4. Determinación del Escenario de Riesgo.
  - 4.1 Identificación de Peligros.
  - 4.2 Identificación de la Vulnerabilidad.
  - 4.3 Determinación del Riesgo.
5. Organización frente a una Emergencia.
  - 5.1 Grupo de Trabajo para la Gestión del Riesgo de Desastres.
5. Procedimientos Específicos.
  - 6.1 Procedimiento de Alerta.
  - 6.2 Procedimiento de Coordinación.
  - 6.3 Procedimiento de Respuesta.
  - 6.4 Procedimiento para la Continuidad de Servicios.
7. Anexos:  
Protocolo de continuidad de las actividades del sector.  
Directorio Telefónico de Emergencia.  
Protocolo de Comunicación conforme al Sistema de Comunicaciones en Emergencia.

(\*) Los sectores podrán ampliar, incrementar y/o detallar algunos aspectos de la estructura planteada.





# Estructura del Plan de Contingencia Local y Regional (PCL, PCR) (\*)

1. Información general.  
Información del marco en el cual se desarrollará el Plan de Contingencia.
  2. Base Legal (normativa relacionada).
  3. Objetivos del plan de contingencia.
    - 3.1 Objetivo general.
    - 3.2 Objetivos específicos.
  4. Determinación del Escenario de Riesgo.
    - 4.1 Identificación de Peligros.
    - 4.2 Identificación de la Vulnerabilidad.
    - 4.3 Determinación del Riesgo.
  5. Organización frente a una Emergencia.
    - 5.1 Grupo de Trabajo para la Gestión del Riesgo de Desastres.
    - 5.2 Plataforma de Defensa Civil.
  6. Procedimientos Específicos.
    - 6.1 Procedimiento de Alerta.
    - 6.2 Procedimiento de Coordinación.
    - 6.3 Procedimiento de Movilización.
    - 6.4 Procedimiento de Respuesta.
  7. Anexos:
    - Mapa de Evacuación en caso corresponda.
    - Mapa de Puntos de Concentración en caso corresponda.
    - Mapa de Zonas de Seguridad ante los diferentes peligros en caso corresponda.
    - Directorio Telefónico de Emergencia
    - Protocolo de Comunicación conforme al Sistema de Comunicaciones en Emergencia.
- (\*) Las entidades podrán ampliar, incrementar y/o detallar algunos aspectos de la estructura planteada.







# Etapas Posteriores a la Formulación del Plan de Contingencia

## Aprobación

- El Equipo Técnico presenta el plan al GT GRD.
- El Ministro, Gobernador o Alcalde, según corresponda aprueba el plan mediante la resolución correspondiente.

## Difusión

- A las unidades orgánicas, organismos públicos descentralizados y dependencias del Sector, Gobierno Regional, Gobierno Local directamente involucrados en el Plan.
- Medios impresos, página web, etc.

## Implementación y Ejecución

- La implementación cubre las necesidades para la aplicación del plan (presupuesto).
- El Ministro, Jefe del INDECI, Gobernador Regional o Alcalde, según corresponda es responsable de la implementación.

## Evaluación y Actualización

- La evaluación es a través de las experiencias, los simulacros y las simulaciones; y los cambios generados en cuanto al incremento de la vulnerabilidad o cambios normativos.
- La actualización lleva a una mejora continua.





## Articulación y Coordinación con otros Planes

- El Plan de Contingencia Local (Distrital y Provincial) se articula con el Plan de Contingencia Regional, el cual se articula con el Plan de Contingencia Nacional.
- El Plan de Contingencia Sectorial se articula con el Plan de Contingencia Nacional, Regional y Local según corresponda.
- Los Gobiernos Regionales y Locales pueden elaborar planes conjuntos.





**GRACIAS**