



- Las bolsas de EEUU cayeron 2,92%
- El rendimiento del USTN 10 años subió 5,60pbs a 4,531
- En LA5, las tasas soberanas en dólares subieron 7,75pbs en promedio.
- El dólar DXY subió 0,66%.
- El oro cayó 3,27%.
- El cobre cayó a US\$ 6,2845lb.
- Según el BCRP, el sol se depreció en 3,4700 por dólar (anterior 3,4087).
- Perú: la curva soberana en soles aumentó 9,38pbs en promedio.

Tasas de Interés

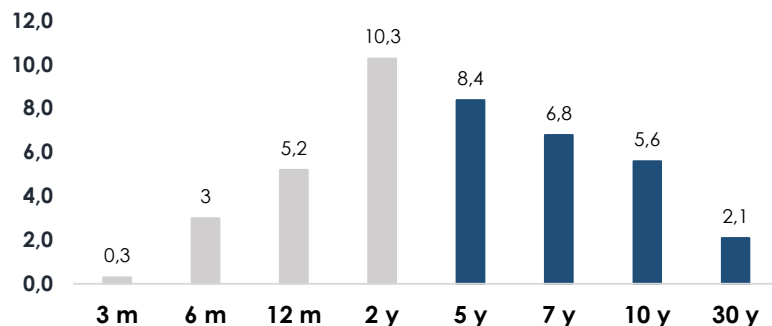
EE.UU.: Tasas del Tesoro

US Treasury (tasas)

	Yield	Var. Pbs (t-1)
30-Year Bond	4,997	2,1
10-Year Note	4,531	5,6
7 -Year Note	4,394	6,8
5-Year Note	4,269	8,4
2-Year Note	4,148	10,3
1-Year Bill	3,846	5,2
6-Month Bill	3,792	3
3-Month Bill	3,71	0,3

Var. Prom.pb 5,21

viernes 05-Jun vs. jueves 04-Jun



Elaboración: Relaciones con Inversionistas -DGTP-MEF

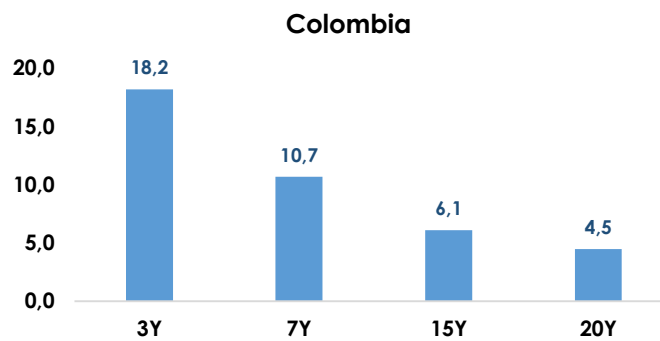
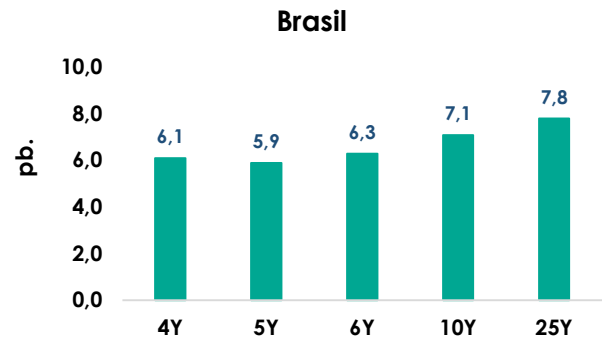
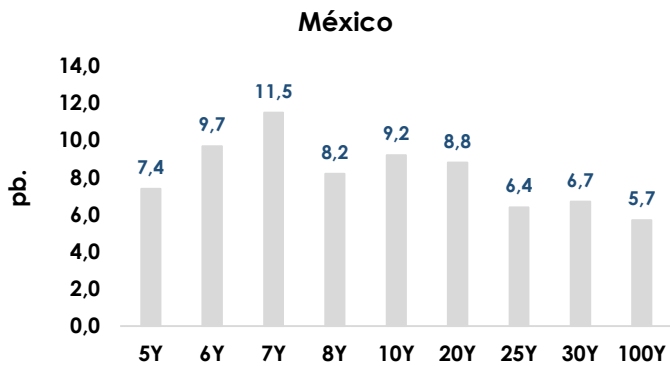
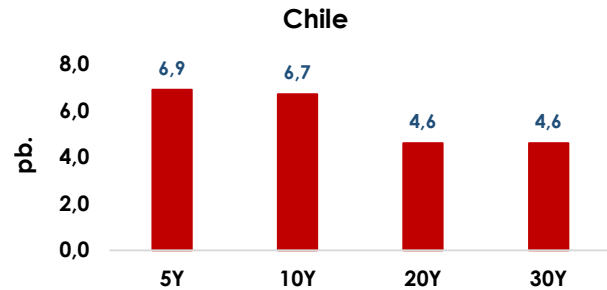
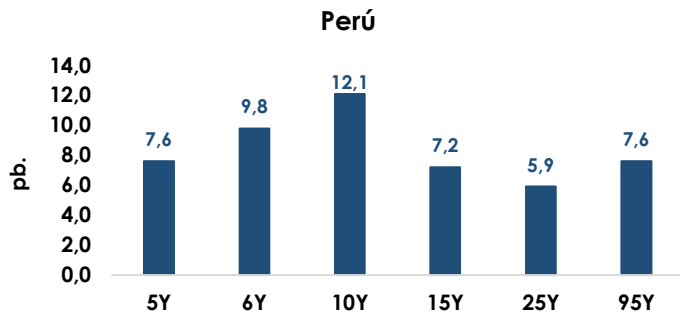
Dirección de Gestión de Inversiones Financieras y Mercado de Capitales; Dirección General del Tesoro Público

Información Relevante: Esta versión se produce solo con fines informativos. Todo lo expresado en este reporte refleja la compilación de datos, noticias y su análisis, y no representa algún tipo de propuesta de inversión.



LA5: Bonos Globales del Tesoro en Dólares (Var. Pbs)

viernes 05-Jun vs. jueves 04-Jun



Elaboración: Relaciones con Inversionistas -DGTP-MEF

Dirección de Gestión de Inversiones Financieras y Mercado de Capitales; Dirección General del Tesoro Público

Información Relevante: Esta versión se produce solo con fines informativos. Todo lo expresado en este reporte refleja la compilación de datos, noticias y su análisis, y no representa algún tipo de propuesta de inversión.

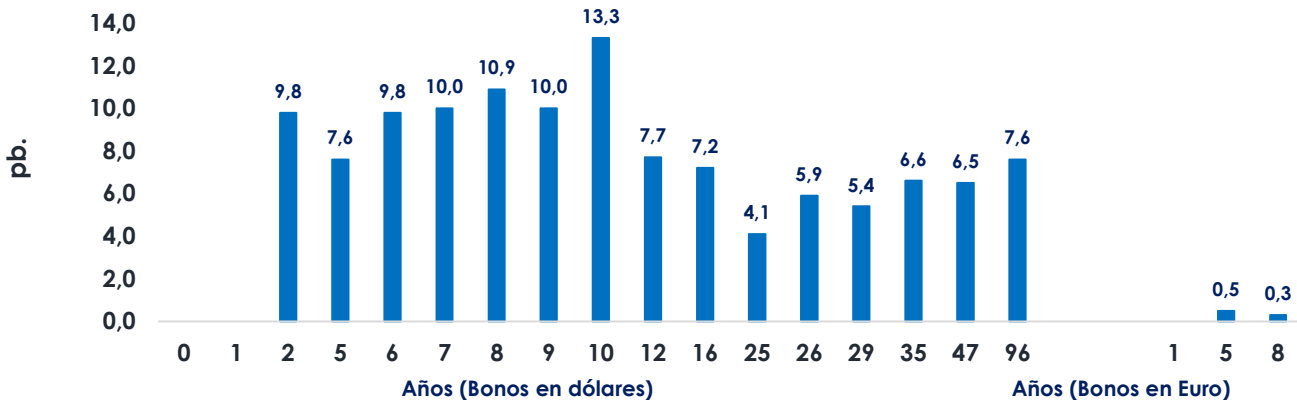


Perú: Tasas del Tesoro Público; en moneda extranjera y moneda nacional

Bonos globales del Tesoro Público (moneda extranjera): rendimientos y cambio

Años a Venc.	Dólares	Mid yield	Var. pb.	Años a Venc.	Euros	Mid yield	Var. pb.
				5	1-Mar-30	3,3610%	0,5
2	25-Ago-27	4,0810%	9,8	8	11-Mar-33	3,7970%	0,3
5	20-Jun-30	4,5540%	7,6	Dólares (Var. Prom.pb) 7,39			
6	23-Ene-31	4,7530%	9,8				
7	12-Ene-32	5,0890%	10	Euros (Var. Prom.pb) 0,40			
8	21-Nov-33	5,2340%	10,9				
9	15-Ene-34	5,2080%	10				
10	8-Feb-35	5,3230%	2,3				
12	14-Mar-37	5,3630%	7,7				
16	11-Mar-41	5,5950%	7,2				
25	18-Nov-50	5,8780%	4,1				
26	10-Mar-51	5,9040%	5,9				
29	8-Ago-54	6,0460%	4,8				
35	12-Ene-60	5,8860%	6,6				
47	15-Ene-72	5,9730%	6,5				
96	28-Jul-21	5,9310%	7,6				

viernes 05-Jun vs. jueves 04-Jun (Var. Pbs)



Elaboración: Relaciones con Inversionistas -DGTP-MEF

Dirección de Gestión de Inversiones Financieras y Mercado de Capitales; Dirección General del Tesoro Público

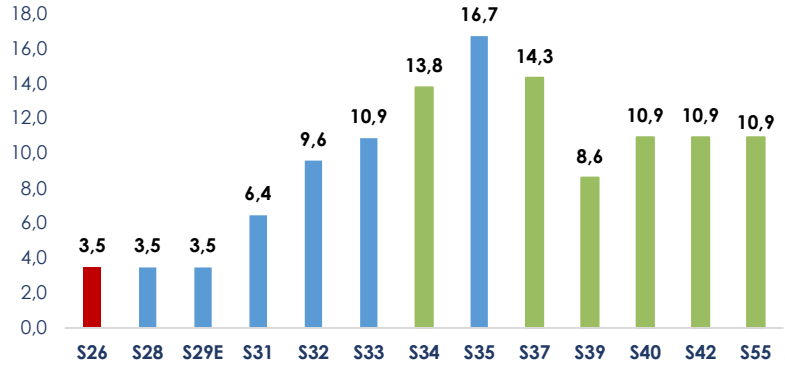
Información Relevante: Esta versión se produce solo con fines informativos. Todo lo expresado en este reporte refleja la compilación de datos, noticias y su análisis, y no representa algún tipo de propuesta de inversión.



Bonos soberanos del Tesoro Público (soles): rendimientos y cambio diario

Bonos	Rendimiento	Var.pb
12-Ago-26	3,8582	3,5
12-Ago-28	4,0260	3,5
12-Feb-29	4,1160	3,5
12-Ago-31	4,5517	6,4
12-Ago-32	5,1083	9,6
12-Ago-33	5,4950	10,9
12-Ago-34	5,8548	13,8
12-Ago-35	6,1887	16,7
12-Ago-37	6,5646	14,3
12-Ago-39	6,7824	8,6
12-Ago-40	6,8528	10,9
12-Feb-42	6,3575	10,9
12-Feb-55	6,7648	10,9

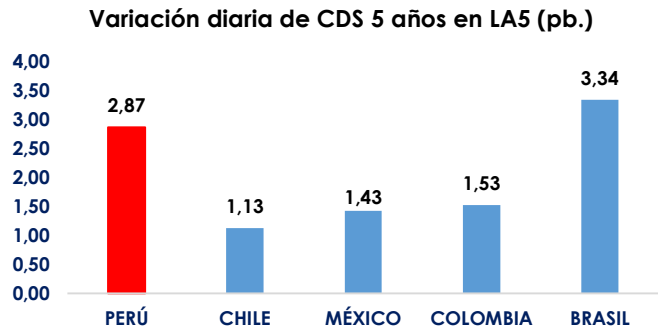
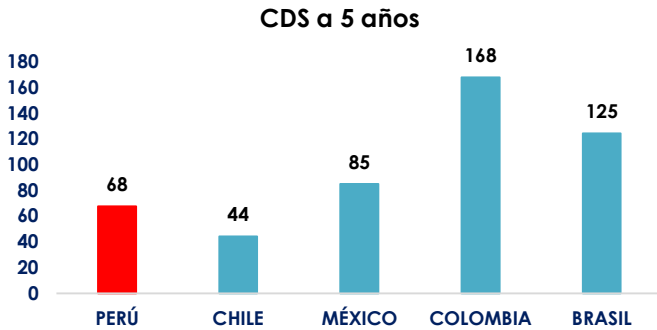
Var. Prom.pb 9,38
Variación en la curva del Tesoro Público -Cierre del día



Fuente: DATATEC, DGTP.

LA5: CDS a 5 años

viernes, 5 de Junio de 2026



Dirección de Gestión de Inversiones Financieras y Mercado de Capitales; Dirección General del Tesoro Público

Información Relevante: Esta versión se produce solo con fines informativos. Todo lo expresado en este reporte refleja la compilación de datos, noticias y su análisis, y no representa algún tipo de propuesta de inversión.



Anexo: Resumen global de indicadores de mercado al cierre de hoy

	Hoy	Anterior	Var. %
Volatilidad VIX	21,51	15,40	39,68%
Dow Jones	50 866,78	51 561,93	-1,35%
S&P 500	7 383,74	7 584,31	-2,64%
Nasdaq 100	28 957,60	30 407,81	-4,77%
Nikkei 225	66 588,12	67 470,69	-1,31%
Shanghai Composite	4 027,74	4 057,78	-0,74%
Europe STOXX 600	622,66	624,45	-0,29%
Deutsche Boerse DAX	24 759,05	24 944,95	-0,75%
Bolsas LA5	Hoy	Anterior	Var. %
Lima - Bolsa de Valores de Lima General	34 937,73	34 937,73	0,00%
Chile - IPSA Index	10 273,09	10 304,04	-0,30%
México - IPC Index	66 141,38	67 392,19	-1,86%
Brasil - Ibovespa SP Stock Exchange Index	169 019,12	170 330,63	-0,77%
Colombia - Índice de Capitalización	2 192,97	2 228,19	-1,58%
Renta Fija	Yield hoy	Yield ayer	Var (pb.)
UST Note 10y	4,5310	4,4750	5,60
German bond 10y	3,0380	3,0230	1,50
Japan Govt bond 10y	2,6590	2,6600	-0,10
Renta Fija - Perú en USD	Yield hoy	Yield ayer	Var (pb.)
Peru USD Govt bond 10y	5,3230	5,1900	13,30

Elaboración: DGIFMC - DGTP-MEF

	Hoy	Anterior	Var. %
Materias Primas	Hoy	Anterior	Var. %
Cobre US\$/lb.	6,2845	6,5350	-3,83%
Crudo WTI US\$/bbl.	90,5400	93,0400	-2,69%
Oro US\$/oz.	4 328,45	4 474,80	-3,27%
Monedas	Hoy	Anterior	Var. %
U.S. Dollar DXY	100,0690	99,4130	0,66%
U.S. Dollar BBDXY	1211,82	1204,79	0,58%
Euro (1 EUR en USD)	1,1522	1,1611	-0,77%
Canadian dollar (1 USD en CAD)	1,3937	1,3908	0,21%
Libra esterlina (1 GBP en USD)	1,3342	1,3424	-0,61%
Franco suizo (1 USD en CHF)	0,7961	0,7896	0,82%
Yen (1 USD en JPY)	160,2900	160,0200	0,17%
Yuan (1 USD en CNY)	6,7883	6,7746	0,20%
Won (1 USD en KRW)	1559,55	1531,70	1,82%
Rupia india (1 USD en INR)	94,9437	95,7925	-0,89%
Monedas LA5	Hoy	Anterior	Var. %
Perú - Sol	3,4700	3,4087	1,80%
México - peso	17,4748	17,2846	1,10%
Brasil - real	5,1685	5,0645	2,05%
Chile - peso	913,55	896,09	1,95%
Colombia - peso	3593,06	3562,61	0,85%

Dirección de Gestión de Inversiones Financieras y Mercado de Capitales; Dirección General del Tesoro Público

Información Relevante: Está versión se produce solo con fines informativos. Todo lo expresado en este reporte refleja la compilación de datos, noticias y su análisis, y no representa algún tipo de propuesta de inversión.