



PERÚ

Ministerio  
de Economía y Finanzas

Viceministerio de  
Hacienda

# Convenio de Apoyo Presupuestal al Programa Articulado Nutricional - EUROPAN

Econ. Rodolfo Acuña Namihas  
Director General de Presupuesto Publico

Lima, Setiembre 2012



PERÚ

Ministerio  
de Economía y Finanzas

Viceministerio de  
Hacienda

Dirección  
General de Presupuesto  
Público

# Convenio de Apoyo Presupuestario al PAN -EUROPAN

- › Programa Articulado Nutricional
- › Convenio de Apoyo Presupuestario al PAN –EUROPAN
- › Ejecución del Convenio

# Programa Articulado Nutricional: Principales Antecedentes

## > Año 2007:

- Inicio de implementación del **Presupuesto por Resultados**, que busca reemplazar la asignación histórica de recursos del estado por una que persiga resultados en los ciudadanos.
- Se crea Estrategia CRECER para articular intervenciones orientadas a reducir la **Desnutrición Crónica Infantil** por distintos sectores y niveles de gobierno.
- Meta en la reducción de la Desnutrición Crónica Infantil para el año 2011: 16%.

## > Año 2008

- Ley del Presupuesto Público: Se crean 05 Programas Presupuestales entre ellos el **Programa Articulado Nutricional-PAN**, como estrategia para reducir pobreza.

## > Año 2009

- Se firma convenio de Apoyo Presupuestal al PAN con Unión Europea.



PERÚ

Ministerio  
de Economía y Finanzas

Viceministerio de  
Hacienda

Dirección  
General de Presupuesto  
Público

## Programa Articulado Nutricional: Diseño e implementación

1. Modelo causal basado en evidencias.
2. Análisis de la eficacia de las intervenciones.
3. Identificación de intervenciones claves del PAN y concentración del incremento presupuestal en ellas.
4. Gestión del punto de atención al usuario: Requerimiento presupuestal y control de insumos por establecimientos de salud.
5. Seguimiento de INDICADORES de resultados y productos por el INEI.
6. Seguimiento de la disponibilidad de recursos a través de bases de datos administrativas: SIGA y otras del propio sector (HIS, SIS, SISMED).

**PERÚ**Ministerio  
de Economía y FinanzasViceministerio de  
HaciendaDirección  
General de Presupuesto  
Público

## Concentración de presupuesto en intervenciones claves

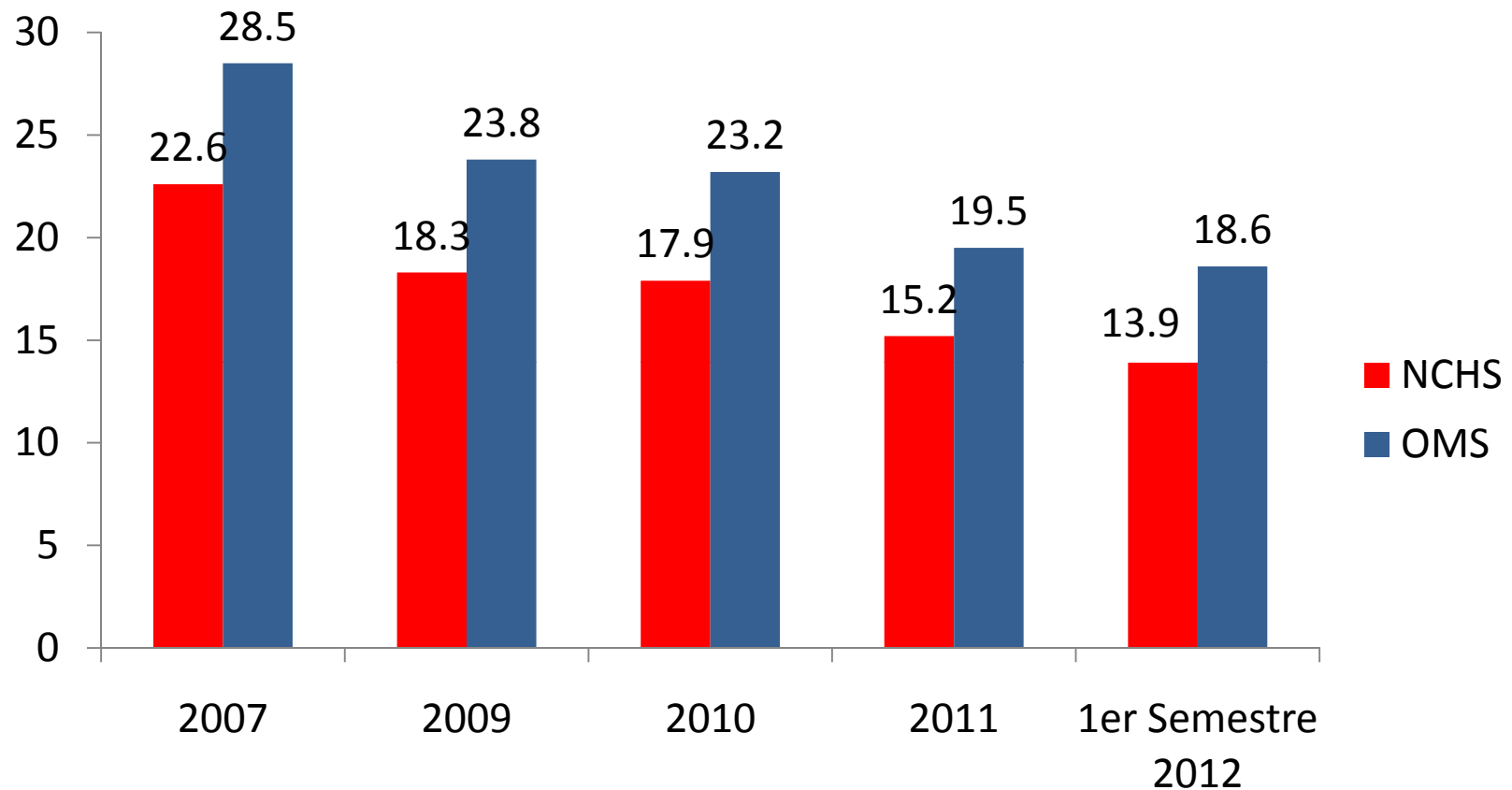
Intervención [Producto]	2009*	2010*	2011	2012	% Variación	
					2009-2010	2009-2012
<b>33254 Niños con vacuna completa para su edad</b>	165M	420M	451M	519M	255%	315%
<b>33255 Niños con CRED completo según edad</b>	20M	86M	110M	197M	430%	985%
<b>Otros Productos</b>	867M	1,088M	827M	564M	125%	65%
<b>Presupuesto Total</b>	1,052M	1,594M	1,388M	1,280M	152%	122%

\*El presupuesto del Programa JUNTOS estaba incorporado en el PAN, en los siguientes años fue reordenado . 2012 solo comprende el presupuesto de hogares con niños menores de 36 meses.

El Programa Articulado Nutricional comprende un conjunto de intervenciones agrupados en 21 productos, del sector salud y de otros sectores.

Involucra diferentes niveles de gobierno: Nacional, Regional y Local

## Perú: Proporción de menores de cinco años de edad con Desnutrición Crónica, según patrón de referencia

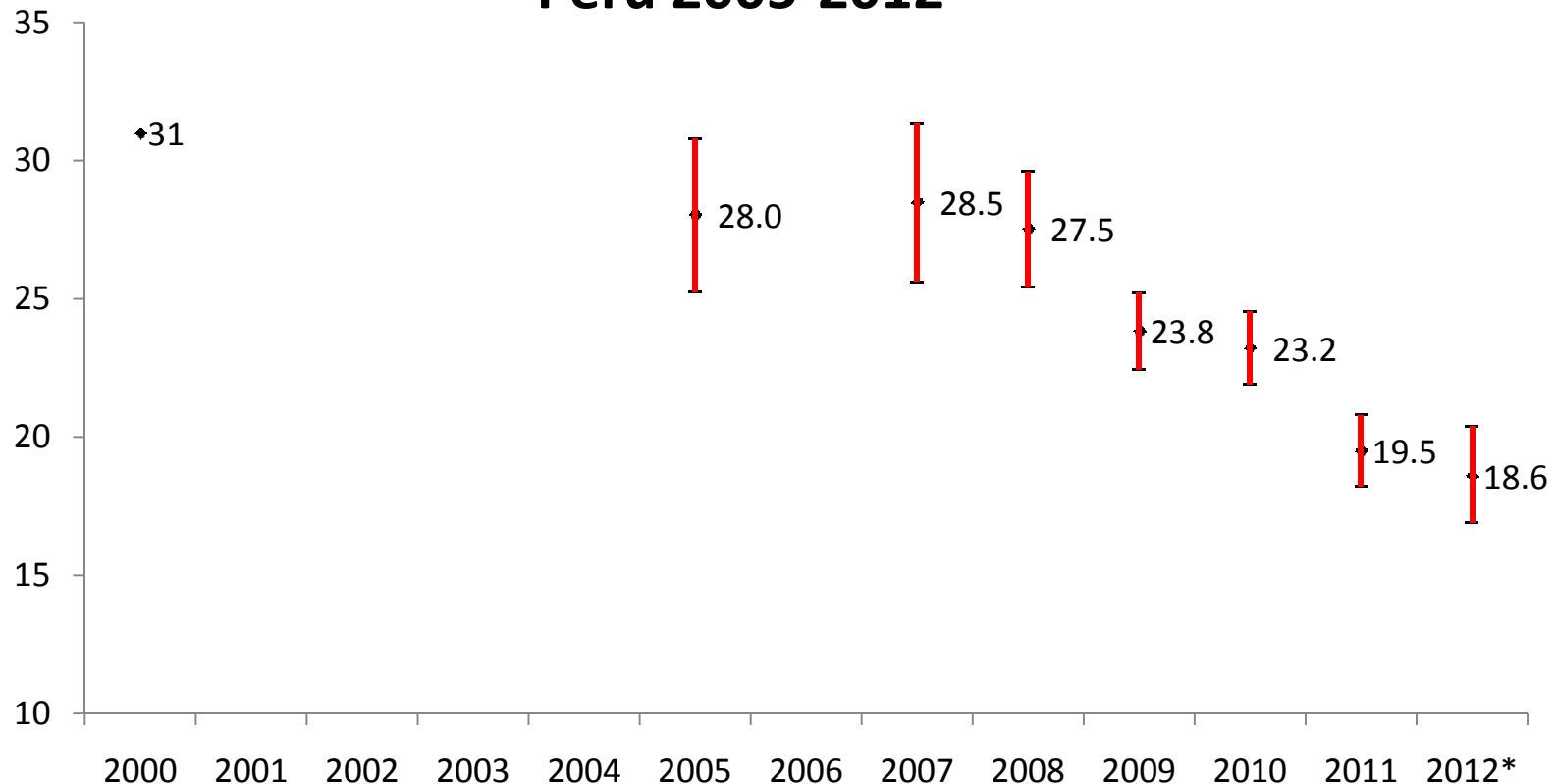


Fuente: INEI - Encuesta Demográfica y de Salud Familiar

La proporción de niños con Desnutrición Crónica Infantil entre el 2007 y el 2012, se ha reducido utilizando ambos patrones de referencia.

# Prevalencia de Desnutrición Crónica Infantil (Retardo en el Crecimiento) en niños/as menores de 5 años<sup>(1)</sup>.

Perú 2005-2012\*



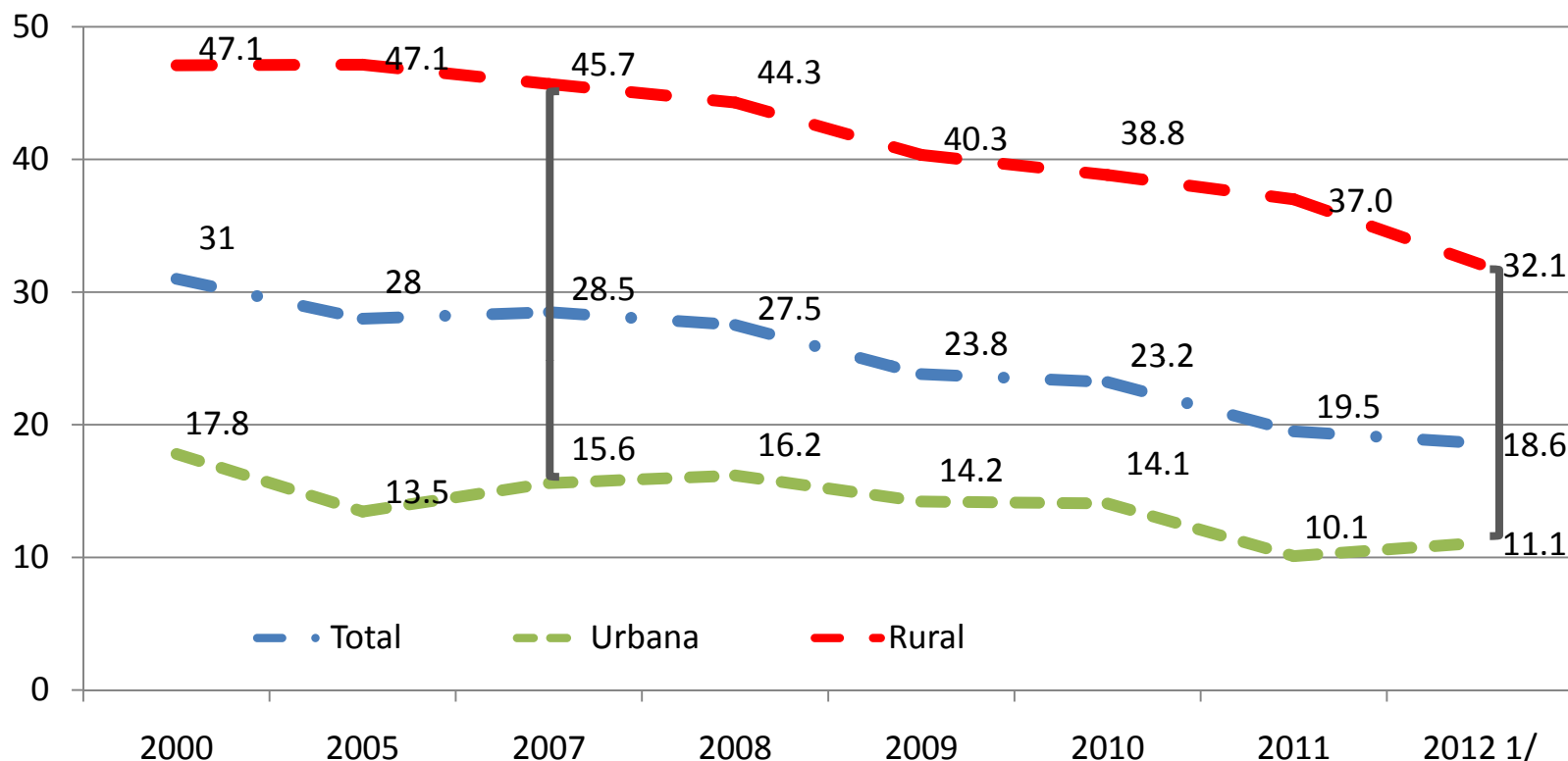
Fuente: INEI - Encuesta Demográfica y de Salud Familiar

(1) Patrón de referencia OMS \*Primer semestre 2012

**El 2007, 1 de cada 3 niños tenían Desnutrición Crónica Infantil; el 2012, 1 de cada 5 niños tienen Desnutrición Crónica Infantil.**

# Prevalencia de Desnutrición Crónica Infantil (Retardo en el Crecimiento) en niños/as menores de 5 años <sup>(1)</sup>.

## Perú 2005-2012\*



Fuente: INEI - Encuesta Demográfica y de Salud Familiar (1) Patrón de referencia OMS. \*Primer semestre 2012

En ámbito rural, el 2007, 1 de cada 2 niños/as tenían Desnutrición Crónica, el 2011 1 de cada 3 niños/as presentan Desnutrición Crónica.

La brecha urbano-rural se ha reducido 10 puntos, pero sigue siendo alto.<sup>8</sup>



## Convenio de Apoyo Presupuestario al PAN- EUROSPAN

### Objetivo :

Contribuir, financiera y técnicamente con la implementación del Programa Articulado Nutricional, con el fin de acelerar el proceso de reducción de la desnutrición y luchar efectivamente contra la pobreza en 3 departamentos más pobres del país.





PERÚ

Ministerio de Economía y Finanzas

Viceministerio de Hacienda

Dirección General de Presupuesto Público

## Convenio MEF – UNION EUROPEA

Presupuesto Indicativo (millones €)	2010	2011	2012	2013	Total
Total	25,2	11,2	08,95	15,45	60,8
<b>Tramos Fijos</b>	<b>25</b>	<b>5</b>	<b>2</b>	<b>2</b>	<b>34</b>
<u>Tramos Variables</u>	-	6	6.75	13.25	26
Asistencia Técnica, Visibilidad, Monitoreo & Evaluación	0,2	0,2	0,2	0,2	0,8

### Criterios de elegibilidad

1. Política macroeconómica

2. Gestión de las finanzas públicas

3. La implementación de una política de lucha contra la desnutrición



PERÚ

Ministerio de Economía y Finanzas

Viceministerio de Hacienda

Dirección General de Presupuesto Público

## Convenio MEF – UNION EUROPEA: Tramo Variable

### Indicadores

Logro de metas sanitarias en 54 distritos más pobres de las 3 regiones priorizadas:

1. Niños menores de 36 meses con vacunas completas para su edad
2. **Niños menores de 36 meses con CRED completo para su edad**
3. **Niños menores de 24 meses con suplemento de hierro.**
4. **Gestantes con suplemento de hierro**

Se evalúan anualmente con ENDES y **Base de datos del SIS.**

**DESNUTRICIÓN CRÓNICA INFANTIL**



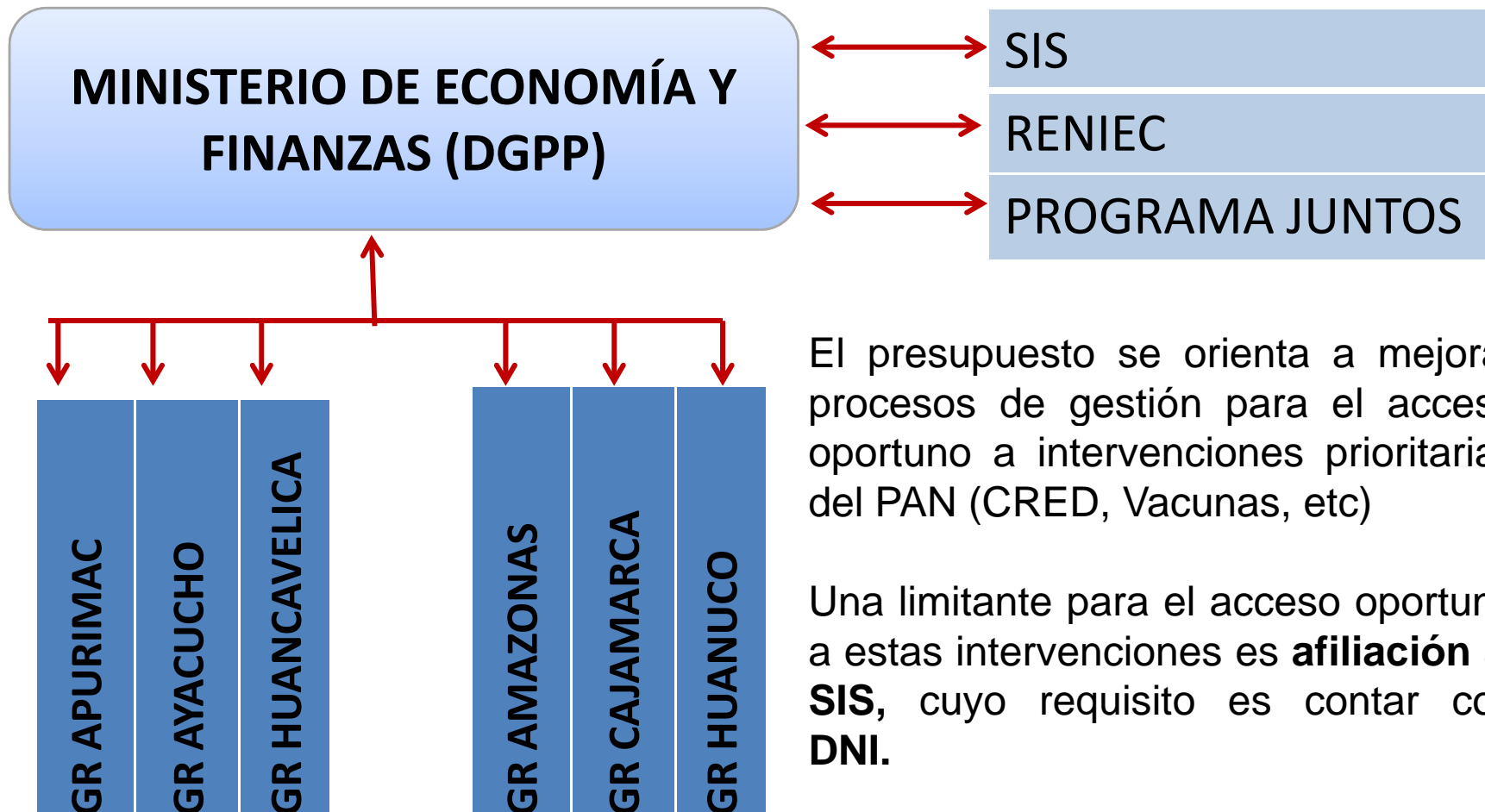
PERÚ

Ministerio de Economía y Finanzas

Viceministerio de Hacienda

Dirección General de Presupuesto Público

## CONVENIOS DE APOYO PRESUPUESTAL AL PAN EN EJECUCIÓN



El presupuesto se orienta a mejorar procesos de gestión para el acceso oportuno a intervenciones prioritarias del PAN (CRED, Vacunas, etc)

Una limitante para el acceso oportuno a estas intervenciones es **afiliación al SIS**, cuyo requisito es contar con **DNI**.

## Convenios MEF – Pliegos Regionales

Presupuesto Indicativo (millones S/.)	2010	2011	2012	2013	Total
<b>Total Apurímac (20 distritos)</b>	12.0	12.7	12.7	12.6	<b>50</b>
<b>Total Ayacucho (20 distritos)</b>	13.5	12.5	12.0	12.0	<b>50</b>
<b>Total Huancavelica (14 distritos)</b>	12.5	12.5	12.5	12.5	<b>50</b>
Desembolsado	<b>22.8</b>	<b>26.91</b>	<b>27.82</b>		<b>67.60</b>
Tramo Fijo	100%	70%	50%	30%	
Tramo Variable	0%	30%	50%	70%	

**Compromisos de Gestión: Mejora de Capacidades**

1. Planificación Operativa

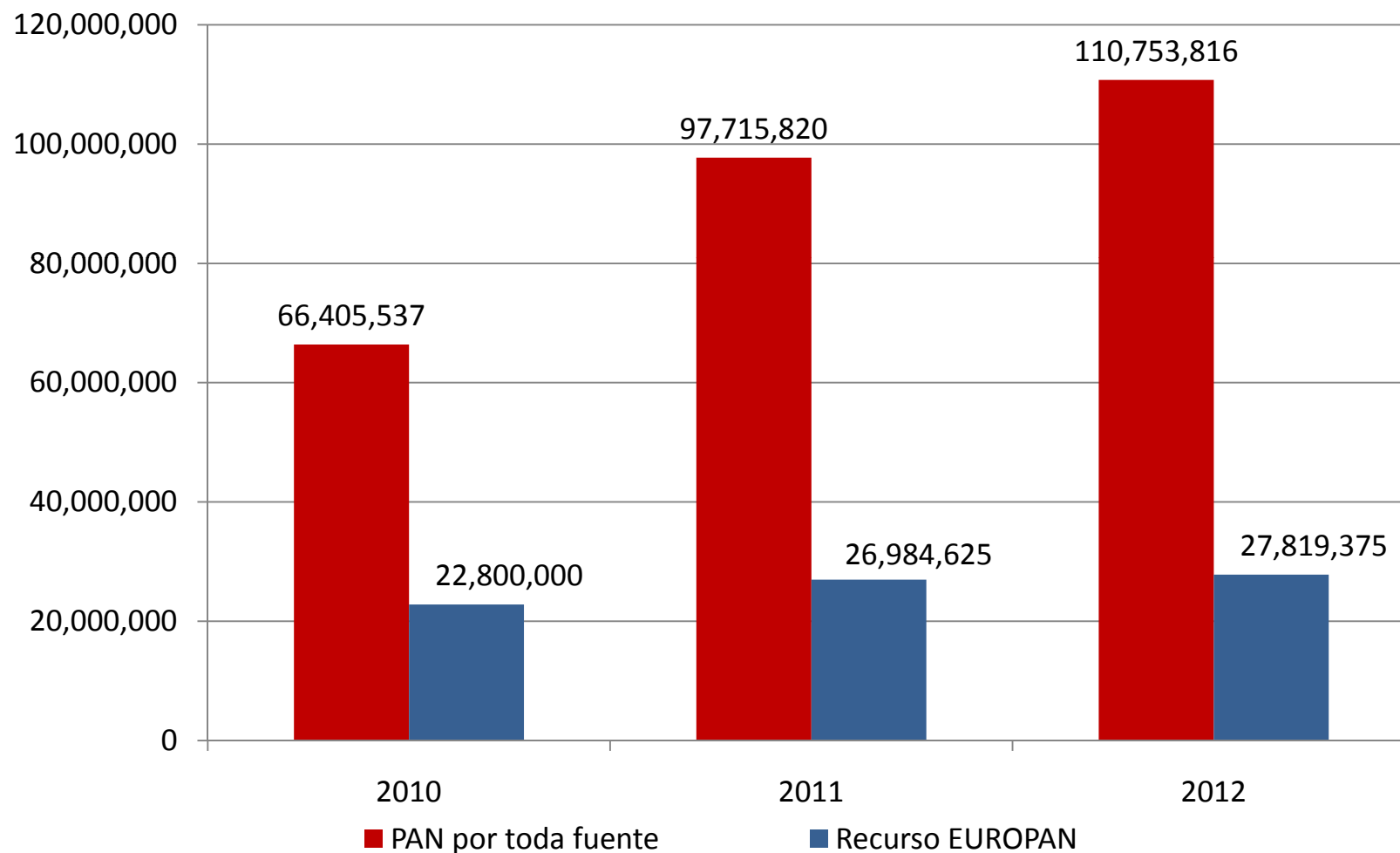
2. Soporte Logístico

3. Organización para producción y entrega de productos

4. Supervisión, Seguimiento y Evaluación

**Cumplimiento de metas de cobertura de productos en distritos pobres.**

## Presupuesto transferido a regiones priorizadas (Apurímac, Ayacucho y Huancavelica) respecto al presupuesto total del Programa Articulado Nutricional



Fuente: SIAF – MEF.

## Convenios MEF – Pliegos Regionales

Presupuesto Indicativo (millones S/.)	2012	2013	2014	Total
<b>Total Amazonas (7 distritos)</b>	5.0	5.0	5.0	15
<b>Total Cajamarca (34 distritos)</b>	5.0	5.0	5.0	15
<b>Total Huánuco (25 distritos)</b>	5.0	5.0	5.0	15
Desembolsado	9.0			9.0
Tramos Fijos	100%	70%	30%	
Tramos Variables	0%	30%	70%	

**Compromisos de Gestión: Mejora de Capacidades**

1. Planificación Operativa

2. Soporte Logístico

3. Organización para producción y entrega de productos

4. Supervisión, Seguimiento y Evaluación

**Cumplimiento de metas de cobertura de productos en distritos pobres.**



PERÚ

Ministerio de Economía y Finanzas

Viceministerio de Hacienda

Dirección General de Presupuesto Público

## Convenio MEF – Pliegos Nacionales: Para mejorar procesos de gestión para la entrega de productos del PAN

Presupuesto Indicativo (millones S/.)	2011	2012	2013	2014	Total
Convenio SIS	3.0	2.0	5.0	5.0	15
Convenio JUNTOS		5.0	5.0	5.0	15
Convenio RENIEC		5.0	5.0	5.0	15
Desembolsado*	3.0	5.0			8.0
Tramos Fijos	100%	100%	70%	30%	
Tramos Variables	0%	0%	30%	70%	

Compromisos de Gestión: Mejora de Capacidades según cada entidad

Cumplimiento de metas de cobertura de productos en distritos pobres de 6 departamentos





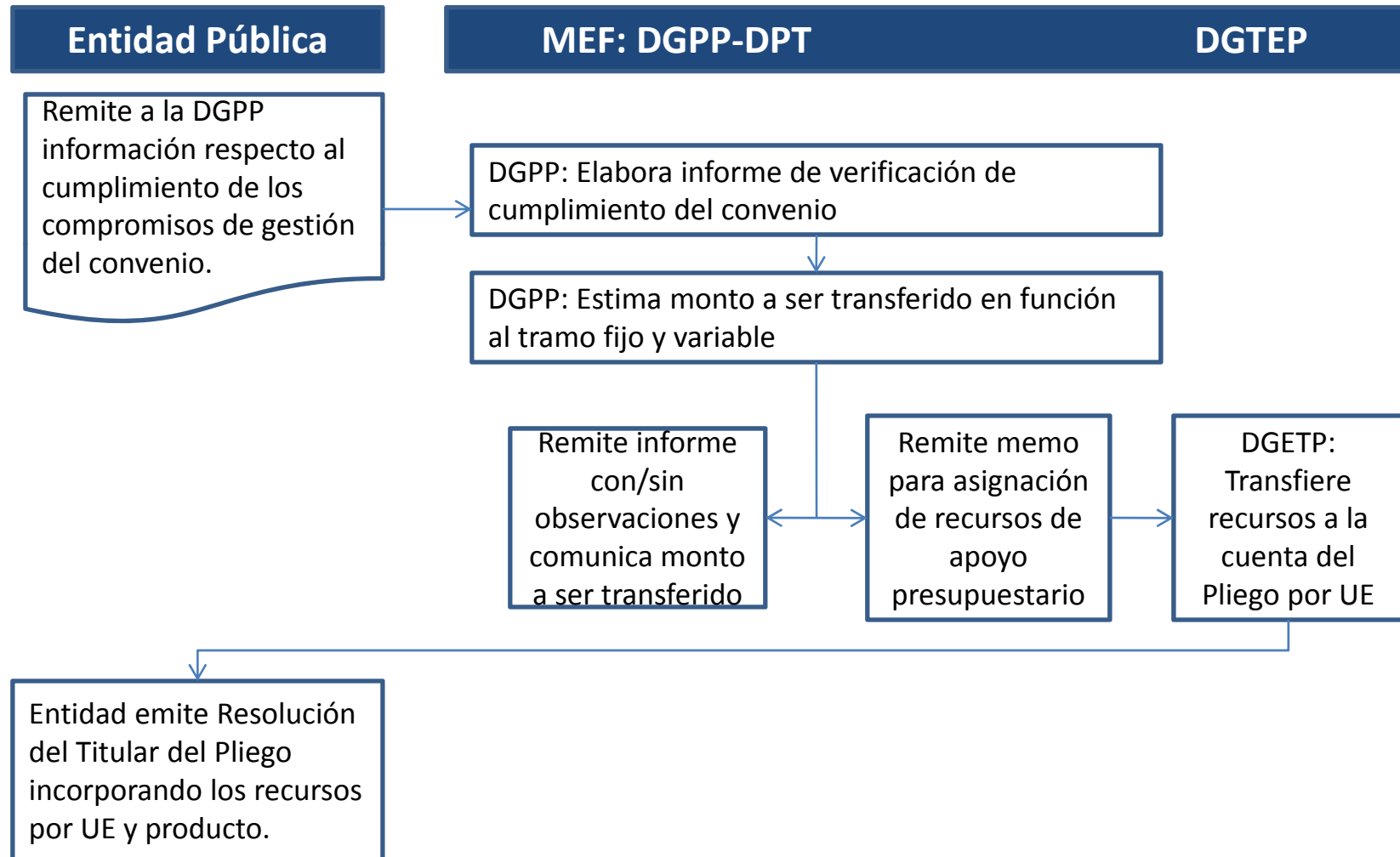
PERÚ

Ministerio de Economía y Finanzas

Viceministerio de Hacienda

Dirección General de Presupuesto Público

## INCORPORACIÓN DE LOS RECURSOS DE APOYO PRESUPUESTARIO





PERÚ

Ministerio  
de Economía y Finanzas

Viceministerio de  
Hacienda

Dirección  
General de Presupuesto  
Público

## PERSPECTIVAS

- **Apoyo Presupuestario**, una nueva forma de cooperación al País por contar con eficientes y transparentes sistemas y procesos para la administración de sus recursos financieros (Evaluación PEFA).
- **Convenios de Apoyo Presupuestario**, instrumento en la gestión por resultados que permite transferir recursos adicionales condicionado a mejoras en la gestión y el logro de resultados en la población.
- Si bien el apoyo presupuestario al PAN representa sólo el 4% del total asignado al programa por el estado peruano, es un elemento eficaz para mejorar los procesos de gestión y el logro de resultados en ámbitos priorizados.
- Una mayor asignación de recursos en intervenciones claves del PAN y una mejor gestión del producto que se entrega al ciudadano, está permitiendo la reducción sostenida de la Desnutrición Crónica Infantil, que deberá seguir fortaleciéndose de manera articulada con todos los sectores involucrados.



PERÚ

Ministerio  
de Economía y Finanzas

Viceministerio de  
Hacienda

***¡Gracias!***

RODOLFO ACUÑA NAMIHAS  
[racuna@mef.gob.pe](mailto:racuna@mef.gob.pe)