



PERÚ

Ministerio
de Economía y Finanzas



Programa de Incentivos a la
Mejora de la Gestión Municipal

PROGRAMA DE INCENTIVOS A LA MEJORA DE LA GESTIÓN MUNICIPAL 2019



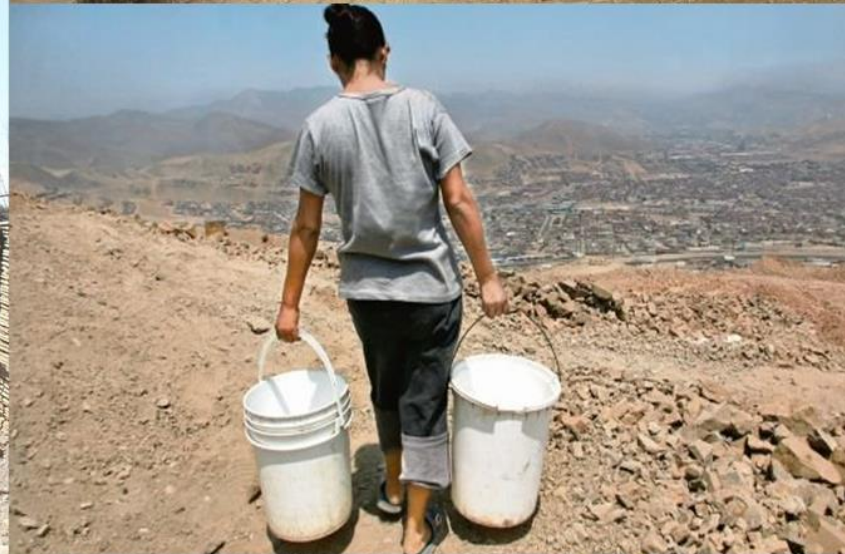
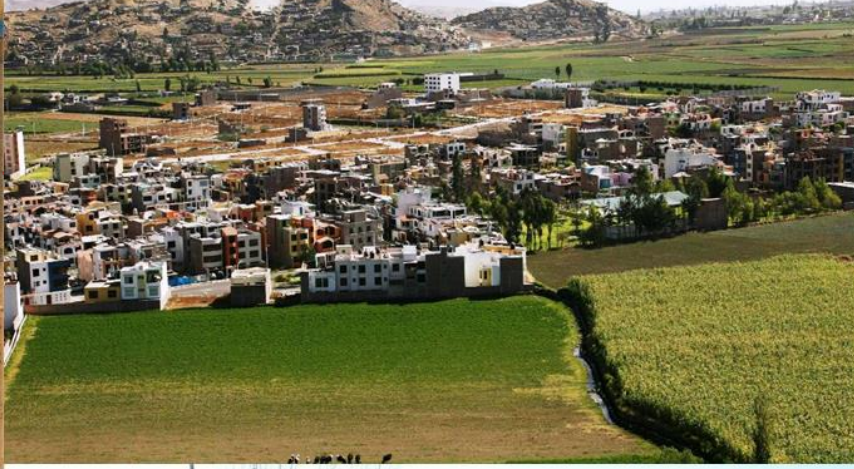
MINISTERIO DE VIVIENDA, CONSTRUCCIÓN Y SANEAMIENTO

Dirección de Políticas y Regulación en Vivienda y Urbanismo /
Dirección de Urbanismo y Desarrollo Urbano



META 06

MEJORA DE LA GESTIÓN URBANA Y TERRITORIAL

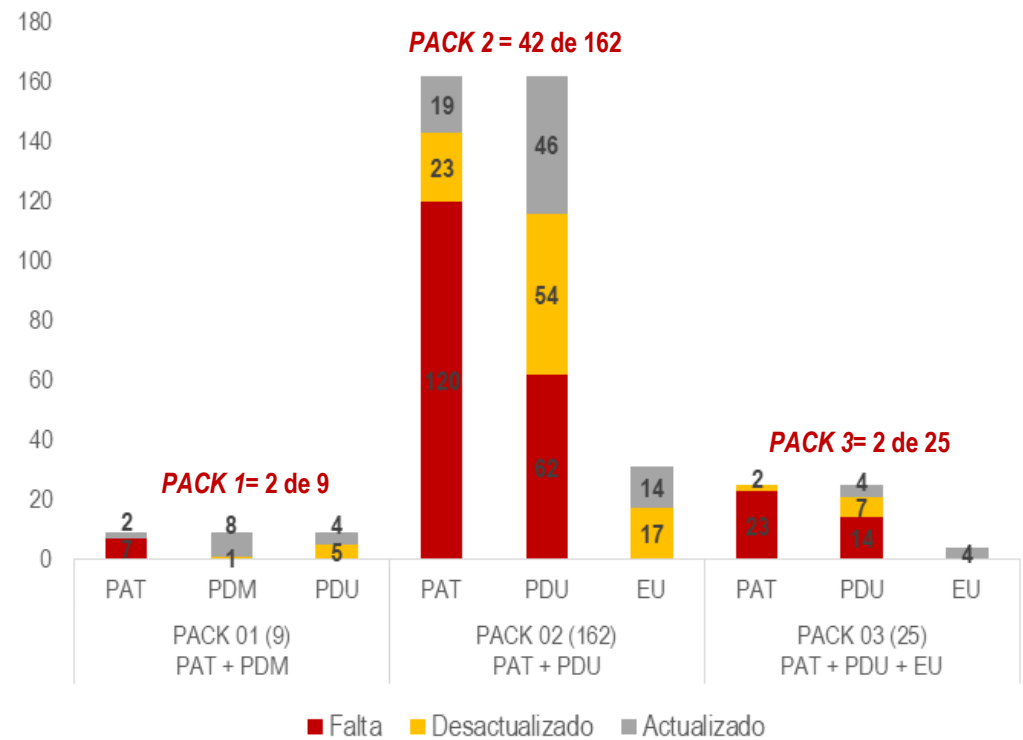


IDENTIFICACIÓN DEL PROBLEMA

PP 109*: Ciudades con gestión urbana ineficiente y poco instrumentada

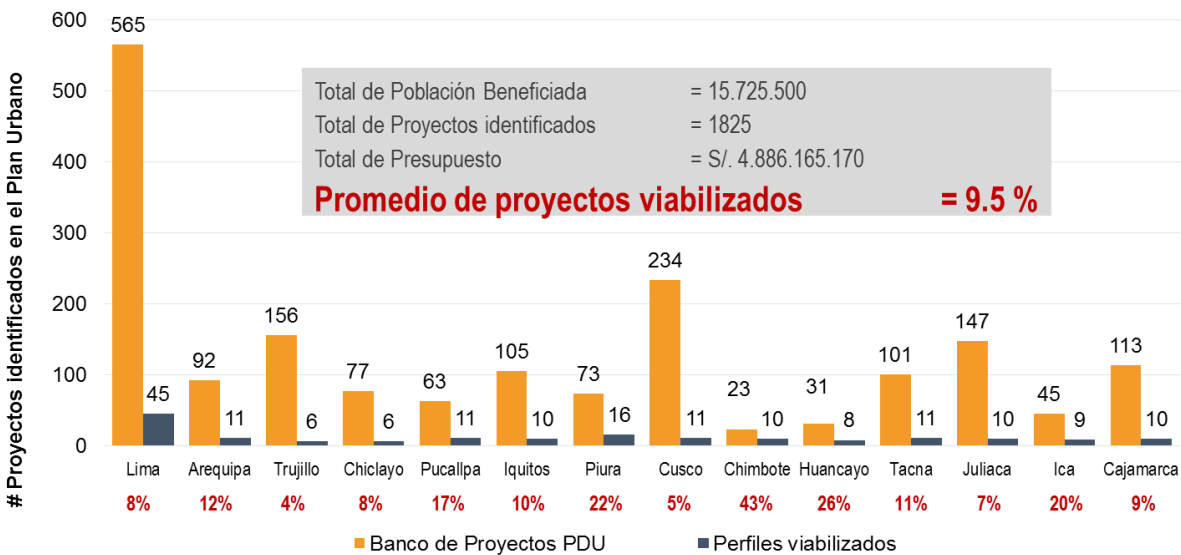
En el Perú casi 4 de 5 personas vive en áreas urbanas, de los cuales 2 personas viven en asentamientos informales o tugurios en condiciones inadecuadas de habitabilidad (vivienda y hábitat). Este problema se agrava por el bajo nivel de inversiones de calidad en la ciudad (transporte público, áreas verdes y espacios públicos), la planificación urbana territorial inoperativa; y una gestión municipal poco fortalecida para implementarla.

Instrumentos (Municipalidad A y B)



Fuente: MVCS - DGPRVU – DUDU (2017)

Inversión



Fuente: Consejo Nacional de la Competitividad CNC – MEF

(*) Programa Presupuestal 109 “Nuestras Ciudades”

RESPONSABILIDAD DEL GOBIERNO LOCAL

ROL DEL GOBIERNO LOCAL

Ley Orgánica de Municipalidades – LOM Ley N° 27972

Art 79.- Organización del Espacio Físico y Uso del Suelo
Competencias exclusivas

1.1 Aprobar el Plan de Acondicionamiento Territorial - PAT

1.2 Aprobar el Plan de Desarrollo Urbano - PDU

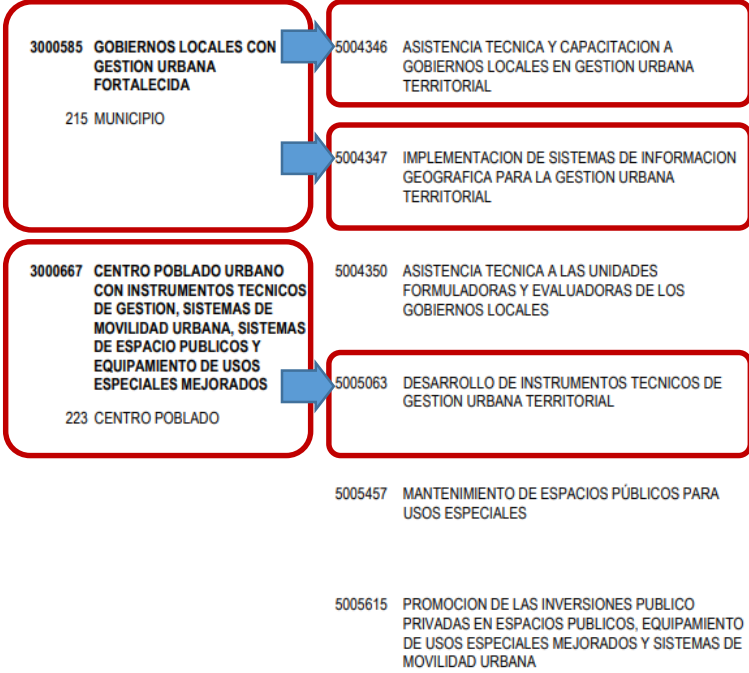
PRODUCTOS Y ACTIVIDADES DEL PP*

MEF/DGPP	PROCESO PRESUPUESTARIO DEL SECTOR PUBLICO	MAR39C1
23/04/2018 15:28:01	COMBINACION DE CADENAS FUNCIONALES PROGRAMAS PRESUPUESTALES 2019	PAGINA: 1
	GOBIERNO NACIONAL Y GOBIERNOS REGIONALES	

CATEGORIA PRESUPUESTAL	PRODUCTO / PROYECTO	ACTIVIDAD / OBRA
PROGRAMA PRESUPUESTAL		

PROGRAMA PRESUPUESTARIO

0109 NUESTRAS CIUDADES 3000001 ACCIONES COMUNES 5000276 GESTION DEL PROGRAMA

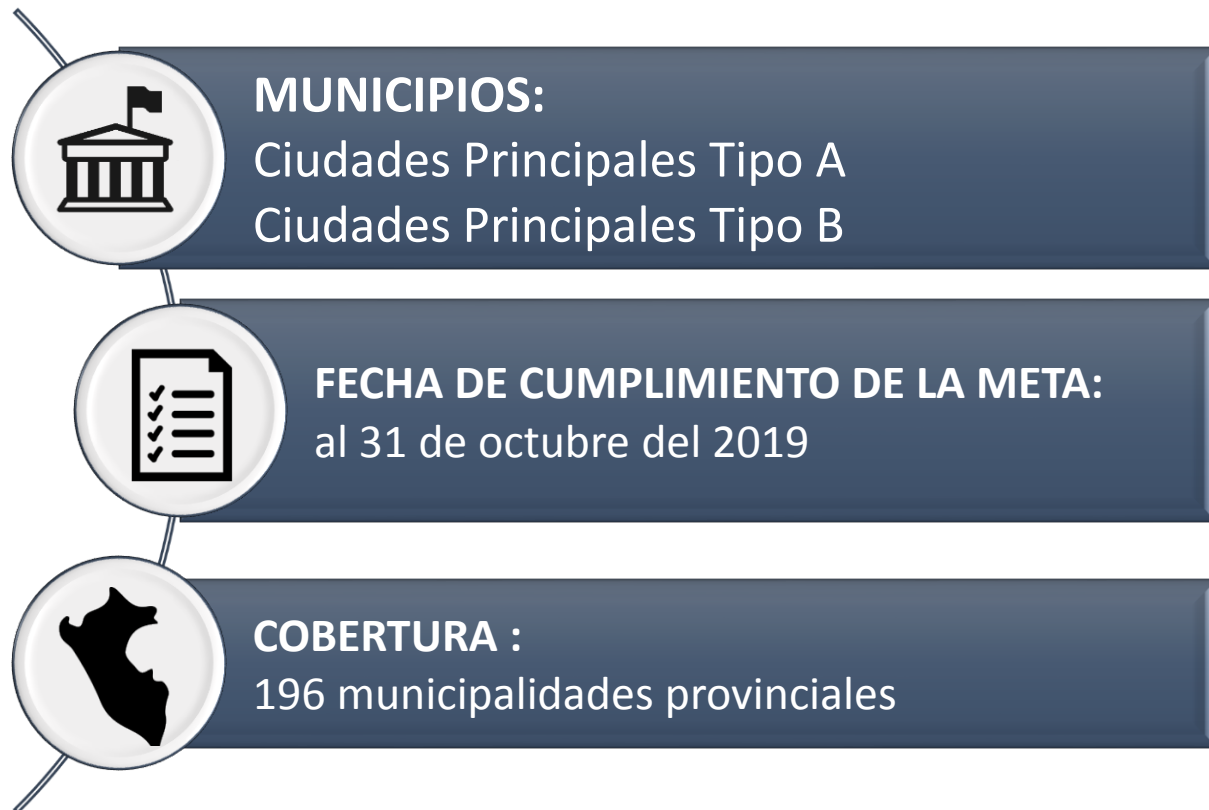


(*) Programa Presupuestal 109 “Nuestras Ciudades”



PRESENTACIÓN DE LA META

MEJORA DE LA GESTIÓN URBANA - TERRITORIAL

Año 01: ¿Como fortalecemos la gestión de nuestro territorio?



ACTIVIDADES

NOMBRE DE LA ACTIVIDAD	VALLA	MEDIO	FECHA	PUNTAJE
 Actividad 1: Certificación del equipo designado de la meta en el curso: “Gestión del Desarrollo Urbano desde los Gobiernos Locales”	02 personas certificadas	Resultados aprobatorios del curso	31 de mayo	20
 Actividad 2: Elaboración, análisis y registro de información territorial y cartográfica	Mapa base territorial actualizado conteniendo un conjunto de capas solicitadas	Conjunto de capas solicitadas remitidas a través del Sistema de Información de Gestión Urbana Territorial (SIGUT)	30 de setiembre	60

[\[1.1\]](#) El equipo mínimo está constituido por 3 personas que incluye: Especialista 01 de gestión urbana – territorial que haga las veces de coordinador, un especialista temático 02 y un técnico GIS.

[\[1.2\]](#) Para la aprobación y certificación del curso, el equipo participante por municipalidad deberá cumplir una nota mayor o igual a 11.

[\[2.1\]](#) La información de las capas, se encuentran detalladas en la guía.

[\[2.2\]](#) Los mapas cartográficos son validados previamente por la Dirección General de Políticas y Regulación de Vivienda y Urbanismo – DGPRVU.

ACTIVIDADES

NOMBRE DE LA ACTIVIDAD	VALLA	MEDIO	FECHA	PUNTAJE
 Actividad 3: Priorización de Inversiones Urbanas	1 Diagnóstico geoespacial de inversiones	Diagnóstico geoespacial remitido a través del Sistema de Información de Gestión Urbana Territorial - SIGUT	28 de Junio	20
	05 fichas de proyecto por cada instrumento (PAT y PDU)	Fichas de proyecto remitidas a través del Sistema de Información de Gestión Urbana Territorial (SIGUT) y registro en el Banco de Inversiones – MEF	30 de Octubre	
Puntaje mínimo para cumplir la meta				80
Puntaje máximo				100

DE LA ACTIVIDAD 3:

[\[3.1\]](#) Las municipalidades que han declarado en el RENAMU del año 2018 tener PAT, PDU/PDM, deberán levantar información territorial y cartográfica relacionada a dichos instrumentos. Por otro lado, las municipalidades que no cuenten con dichos instrumentos, deberán registrar información de acuerdo a lo especificado en el Anexo 1 del Cuadro de actividades.

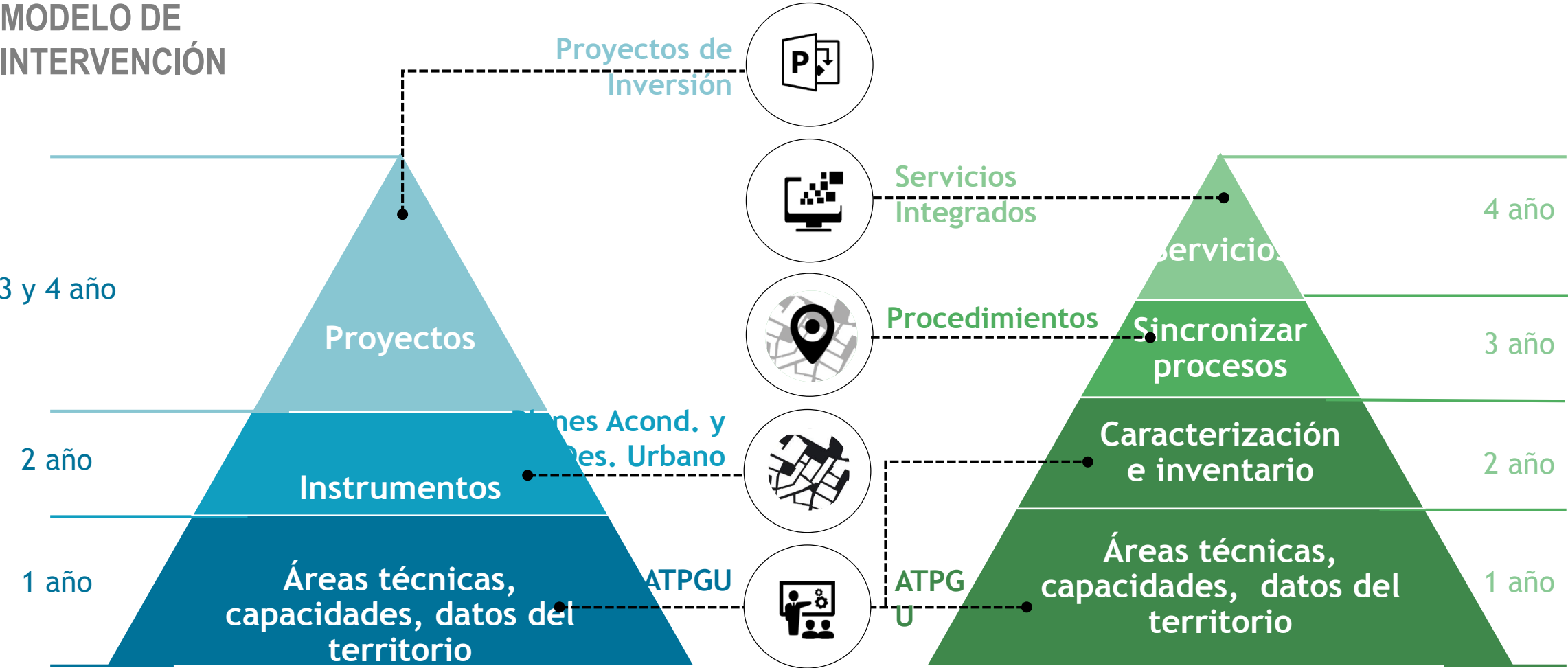
[\[3.2\]](#) Las municipalidades que han declarado en el RENAMU del año 2018 tener PAT, PDU/PDM, deberán remitir el diagnóstico geoespacial e identificar los proyectos del Programa de Inversiones Urbanas vinculados al Banco de Inversiones. Por otro lado, las municipalidades que no cuenten con dichos instrumentos, remitirán únicamente el diagnóstico geoespacial.

RESULTADOS ESPERADOS PARA LA MUNICIPALIDAD



PROGRESIVIDAD DE LA META

MODELO DE INTERVENCIÓN

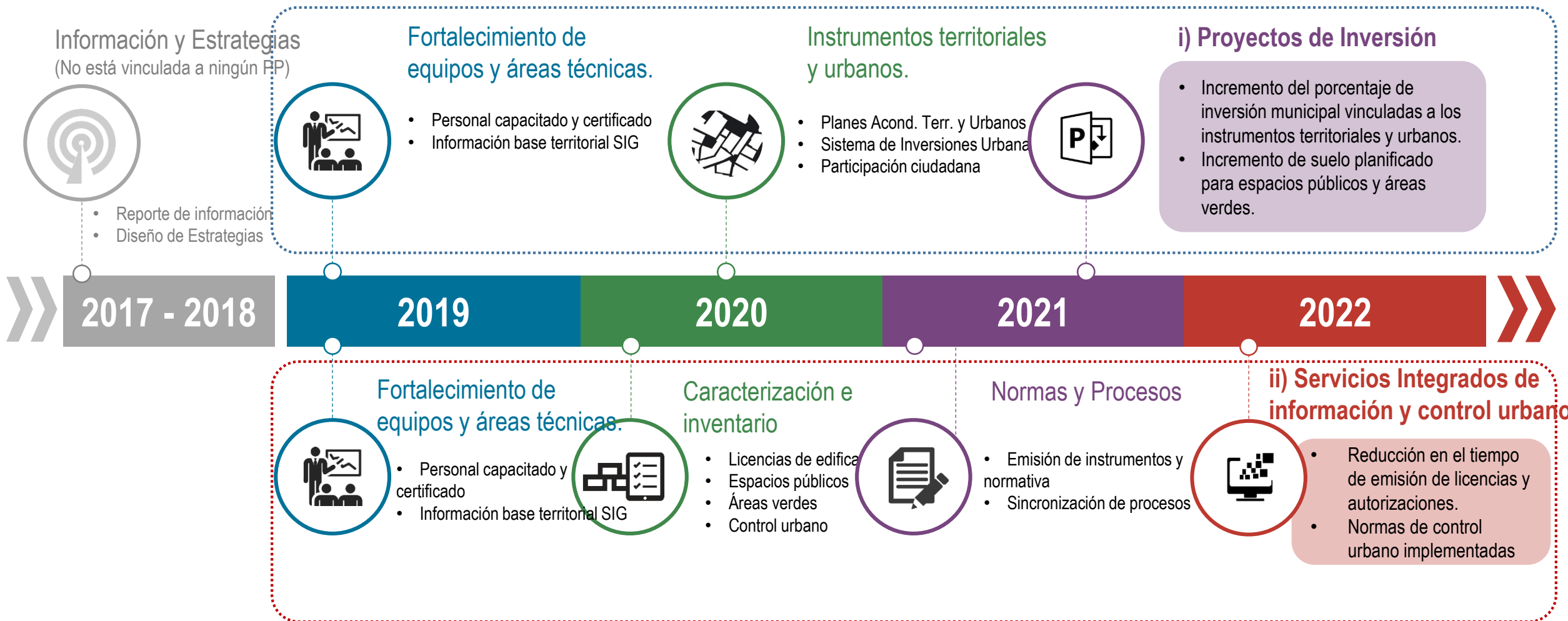


Municipalidades Tipo A (provincial-ciudad principal) = 67

Municipalidades Tipo B (provincial-no ciudad principal) = 129

PROGRESIVIDAD DE LA META

PROCESO 01: PRIORIZACIÓN DE PROYECTOS CON ENFOQUE TERRITORIAL



PROCESO 02: SERVICIOS MUNICIPALES DE INFORMACIÓN Y CONTROL URBANO

RECOMENDACIONES FINALES

1

Compromiso e involucramiento de la Alta Dirección

2

Conformar un equipo estratégico interno que apoye al Equipo Técnico de gestión Urbana y Territorial - ETGUT

3

Coordinación y articulación con las áreas internas de las municipalidades, especialmente con las Unidades Formuladoras (UF).

DIRECTORIO

MINISTERIO DE VIVIENDA, CONSTRUCCIÓN Y SANEAMIENTO

Dirección General de Políticas y Regulación en Vivienda y Urbanismo /
Dirección de Urbanismo y Desarrollo Urbano

Nº	Nombre	Cargo - Área	Teléfono	Email
1	Carmen Vanessa Avila Gonzalez	Especialistas Dirección de Políticas y Regulación en Vivienda y Urbanismo / Dirección de Urbanismo y Desarrollo Urbano	01 - 211 7930 Anexo 1440	cavilag@vivienda.gob.pe
2	José Alberto Petit Petzoldt		01 - 211 7930 Anexo 1470	mvcs_dgprvu_japp@vivienda.gob.pe



◀ META N° 06 ▶

Mejora de la Gestión Urbana y Territorial



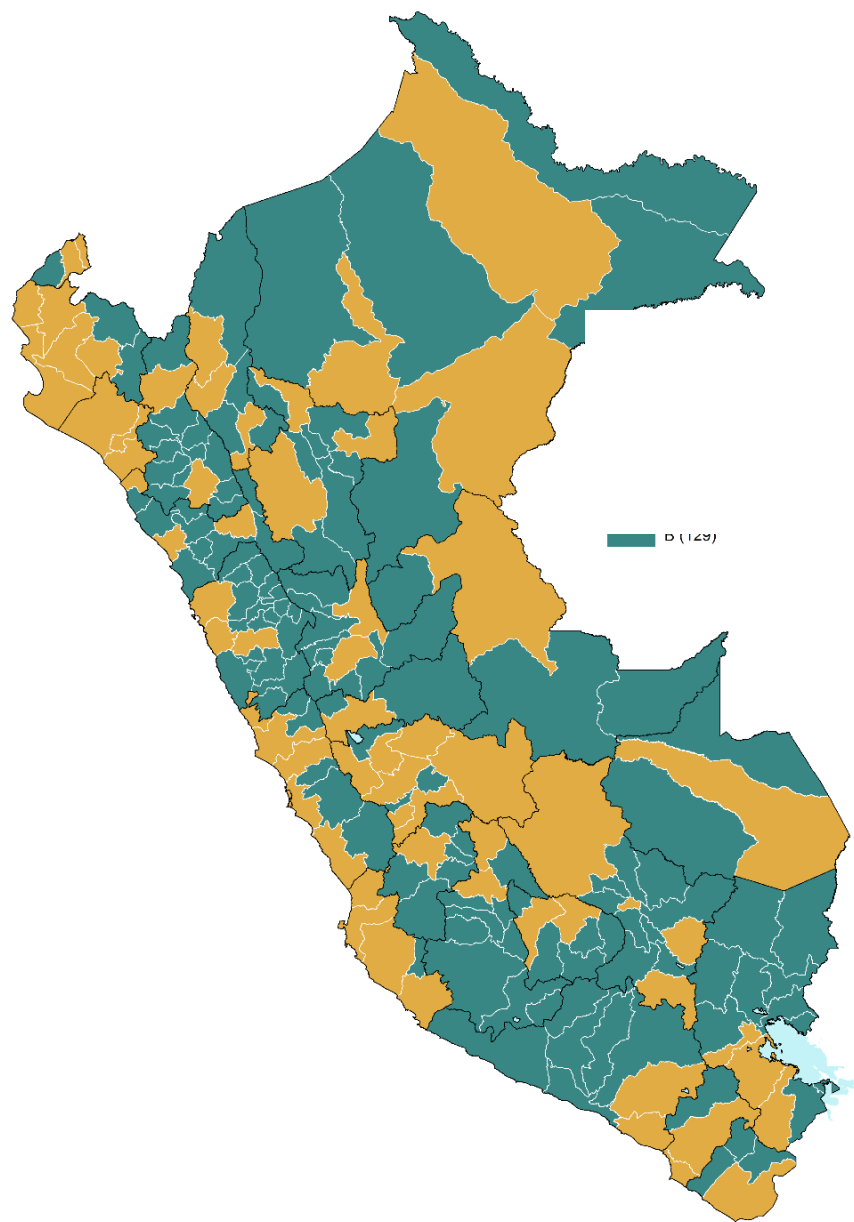
TAREA DE TODOS



GRACIAS

**Dirección General de Políticas y Regulación en
Vivienda y Urbanismo – DGPPVU**
Dirección de Urbanismo y Desarrollo Urbano – DUDU
Central Telefónica para Consultas
01-211 7930 Anexos 3012 - 1440

COBERTURA DE PI – 2019 (población)



Clasificación PI 2019

Tipo de ciudad -MEF

Población

A (67)

24,440,423

B (129)

6,711,220

TOTAL

31,151,643

Municipalidades Provinciales con Instrumentos

En el caso de los PAT:		
Capas Espaciales		Tipo de Representación
1	Límite Provincial	Polígono
2	Límite Distrital	Polígono
3	Hidrografía	Polígonos
4	Áreas naturales protegidas	Polígonos
5	Uso actual de suelo (Tierras)	Polígono
6	Comunidades Campesinas	Polígonos
7	Centros Poblados urbanos y rurales	Punto
8	Sistema Vial	Polilínea
9	Equipamiento (Escala Provincial)	Punto
10	Corredores Económicos	Polígono
11	Distribución espacial de la población (Nivel distrital y/o Centros Poblados)	Polígono/Punto
12	Peligros Naturales identificados	Polígono
13	Zonas vulnerables	Polígono
14	Zonas en Riesgo	Polígono
A partir de los cuales podrá generar los siguientes mapas		
Capas Espaciales		Formato de salida
1	Mapa provincial básico (1,2,3,4,6)	<ul style="list-style-type: none"> • Formato shape (*.shp) • PDF • Reporte de elaboración, según formato
2	Mapa de estructura territorial (7,8,9,10)	
3	Mapa de Riesgos (5,11,12,13,14)	
4	Reporte de análisis y conclusiones	

En el caso de los PDU o PDM		
Capas Espaciales		Tipo de Representación
1	Límite Distrital	Polígono
2	Sectores Urbanos	Polígono
3	Hidrografía	Líneas
4	Curvas de nivel	Líneas
5	Manzanas	Polilínea
6	Vías y calles	Polilínea
7	Uso Actual del Suelo	Polígono
8	Equipamiento urbano (salud, educación, institucional, otros)	Polígono
9	Peligros naturales	Polígono
10	Peligros por acción humana	Polígono
11	Cobertura de agua	Polígono
12	Cobertura de desagüe	Polígono
13	Cobertura de energía eléctrica	Polígono
14	Material predominante de viviendas	Polígono
15	Infraestructura de drenaje pluvial y drenes	Polígono
16	Zonificación de Usos de suelo	Polígono
A partir de los cuales podrá generar los siguientes planos		
Capas Espaciales		Formato de salida
1	Plano Base y límite de conglomerado urbano (1,2,3,4,5,6)	<ul style="list-style-type: none"> • Formato shape (*.shp) • PDF • Reporte de elaboración, según formato
2	Plano de Uso Actual de Suelos (7 y 8) actualización de datos	
3	Plano Síntesis de Riesgos (9,10,14 y 15)	
4	Plano Síntesis de Servicios Básicos (11,12 y 13)	
5	Plano de Zonificación actualizado (16)	
6	Reporte de análisis y conclusiones.	

Municipalidades Provinciales sin Instrumentos

En el caso de los PAT:		
Capas Espaciales		Tipo de Representación
1	Límites Provinciales	Polígono
2	Límites Distritales	Polígono
3	Cuencas y microcuencas hidrográficas	Polígono
4	Áreas naturales protegidas	
5	Actividades, flujos y dinámicas económicas (generado por las municipalidades)	Polígono
6	Hidrografía	Polilínea
7	Curvas de nivel	Polilínea
8	Elementos geográficos	Punto
9	Zonificación Ecológica-Económica / Identificación de áreas ambientales críticas	Polígono
10	Centros poblados urbanos / rurales	Punto
11	Red Vial Nacional, departamental y vecinal	Polilínea
12	Comunidades Campesinas u otros de administración territorial	Polígono
13	Equipamiento Provincial	Punto
A partir de los cuales podrá generar los siguientes mapas		
Capas Espaciales		Formato de salida
1	Mapa provincial básico (1,2,3,6,7,8,10,11,12)	<ul style="list-style-type: none"> • Formato shape (*.shp) • PDF • Reporte de elaboración, según formato
2	Mapa de conservación ambiental (4 y 9)	
3	Mapa de Dinámica Territorial (5, 10, 11 y 13)	
4	Reporte de análisis y conclusiones	

En el caso de los PDU:		
Capas Espaciales		Tipo de Representación
1	Límites de la jurisdicción (Distrital y por sectores urbanos)	Polígono
2	Hidrografía	Polígono
3	Curvas de nivel	Polígono
4	Centros poblados urbanos / rurales	Punto
5	Conglomerado Urbano (Zona ocupada)	Polígono
6	Habilitaciones Urbanas y Asentamientos humanos formales e informales	Polígono
7	Manzanas	Polígono
8	Lotes	Polígono
9	Vías principales	
10	Uso Actual de Suelos	Polígono
11	Equipamiento Urbano	Polígono
12	Puntos críticos ambientales (botaderos)	Punto y polígonos
13	Áreas de conservación naturales, protegidas	Punto y polígonos
A partir de los cuales podrá generar los siguientes planos		
Capas Espaciales		Formato de salida
1	Plano Base (1,2,3,4,5,6,7,8 y 9)	<ul style="list-style-type: none"> • Formato shape (*.shp) • PDF • Reporte de elaboración, según formato
2	Plano de Uso Actual de Suelos (10 y 11)	
3	Plano síntesis de ambiental (12 y 13)	
4	Reporte, análisis y conclusiones	

**¿Por qué es importante cumplir
la meta?**



Homogenizar y unificar la información



Unificar criterios para la planificación y gestión urbana



Utilizar tecnología de información geográfica



1

Diagnóstico ¿Cómo estamos?

- Información actualizada sobre el territorio.
- Identificación de instrumentos de planificación que nos corresponde: PAT y PDU/PDM
- Línea de base con indicadores urbanos.

2

Planificación ¿Qué necesitamos?

- Elaboración y/o actualización de PAT y PDU/PDM.
- Identificación de necesidades y brechas
- Identificación de potencialidades y oportunidades.
- Identificación de lineamientos y acciones.
- Identificación de objetivos y metas.

3

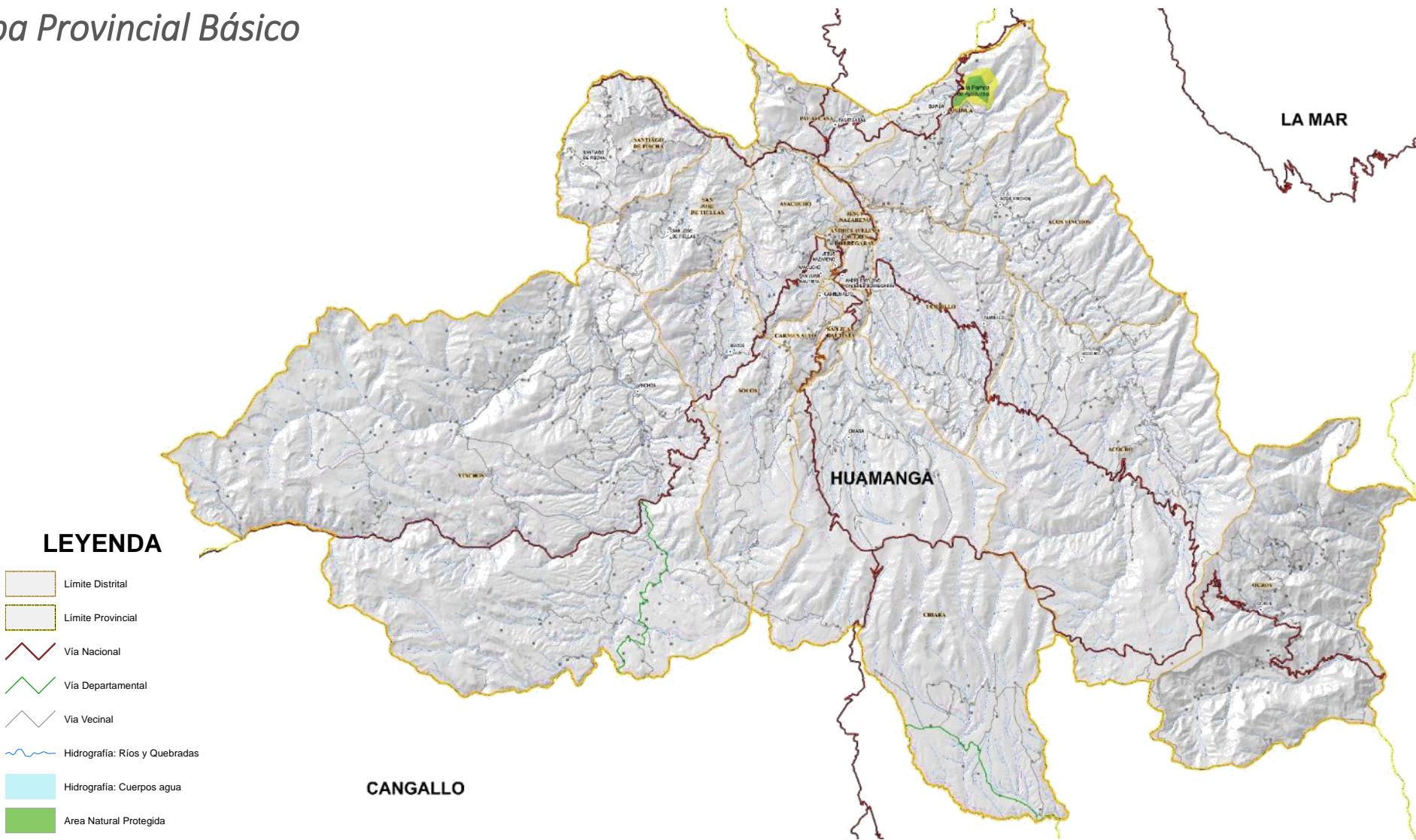
Inversión ¿Qué hacemos?

- Priorización según brechas.
- Tomar mejores decisiones y mejorar la calidad de inversión.
- Brindar oportunidades de desarrollo.

CAPAS ESPACIALES

Mapa Provincial Básico

PROVINCIA



LEYENDA

- Limite Distrital
- Limite Provincial
- Vía Nacional
- Vía Departamental
- Vía Vecinal
- Hidrografía: Ríos y Quebradas
- Hidrografía: Cuerpos agua
- Area Natural Protegida
- Área Natural Amortiguamiento
- Comunidades Campesinas
- Centros Poblados

AREAS MUNICIPALES



Reconocimiento de nuestro territorio provincial, límites, componentes geográficos, físicos, áreas comunales, centros poblados y vías.



ALCALDE

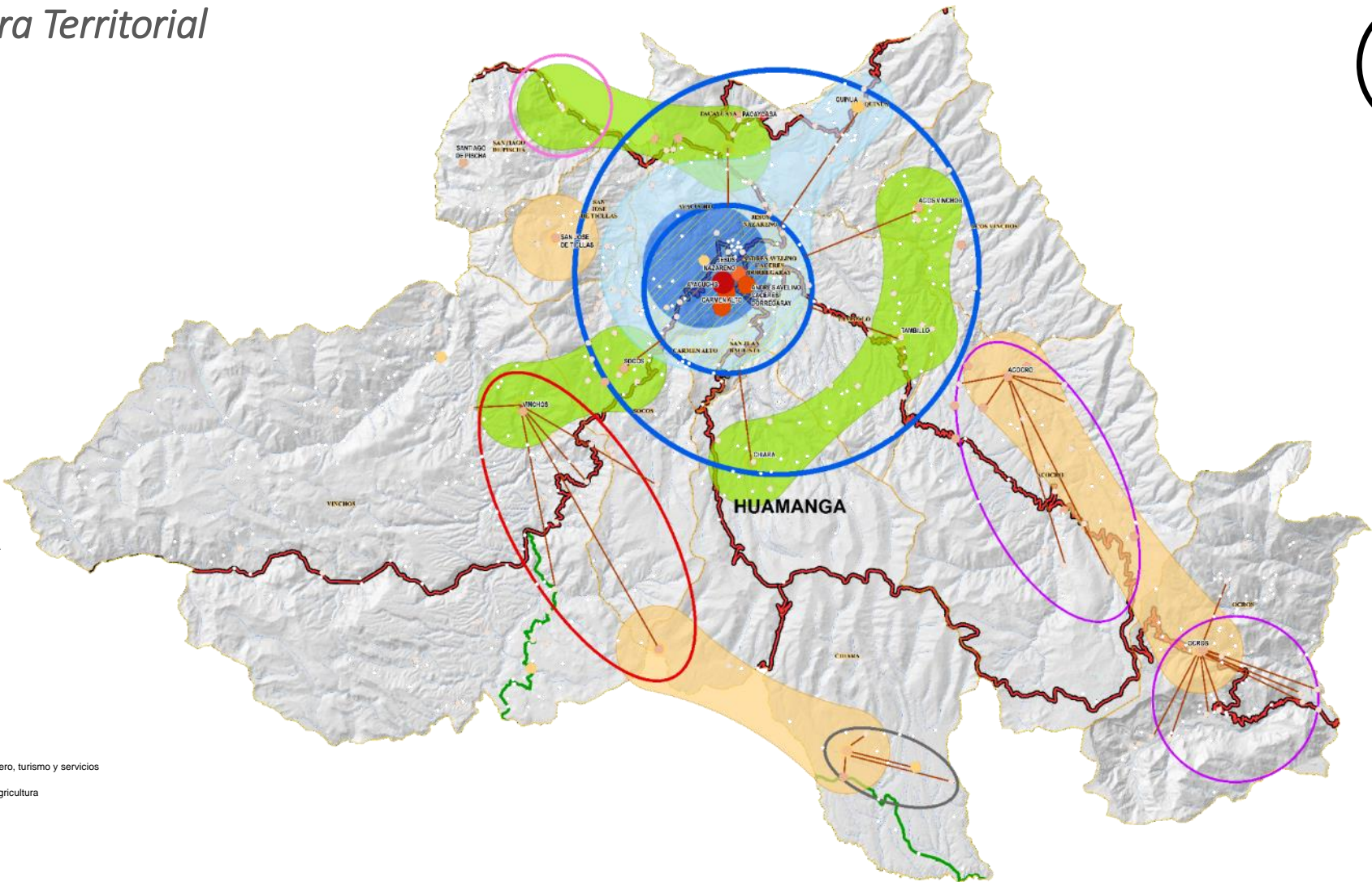
CAPAS ESPACIALES

Mapa Estructura Territorial

PROVINCIA

LEYENDA

- Sistemas y subsistemas
- Centro
 - Capital
 - Nor Oeste
 - Sur
 - Sur Este
 - Sur Oeste
- Actividades Económicas
- Administrativo, comercial, financiero, turismo y servicios
 - Turismo, financiera, servicios y agricultura
- Roles
- Servicios y agricultura
 - Servicios, comercio y agricultura
- Centralidad
- Centralidad
- Vía Nacional
- Vía Nacional
- Vía Departamental
- Vía Departamental



AREAS MUNICIPALES



Reconocimiento de los corredores económicos, las relaciones de los centros poblados de acuerdo a su jerarquía, roles y funciones en base al SINCEP) con el mercado y los proyectos de envergadura provincial.



ALCALDE

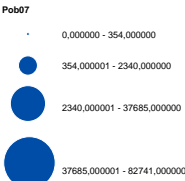
Indicador: Índice de Especialización Económica

CAPAS ESPACIALES

Mapa de Usos y Riesgos

LEYENDA

Distribución de la Población



Peligro de Inundación

NIVEL DE PELIGRO ANTE INUNDACIÓN



Uso actual (Con ZEE)



AREAS MUNICIPALES



Reconocimiento de las vocaciones y usos del suelo en el ámbito provincial, los roles y funciones de los centros poblados categorizados por su población actual (concentración por ámbito urbano/rural y distritos), las áreas de peligros y conservación naturales.



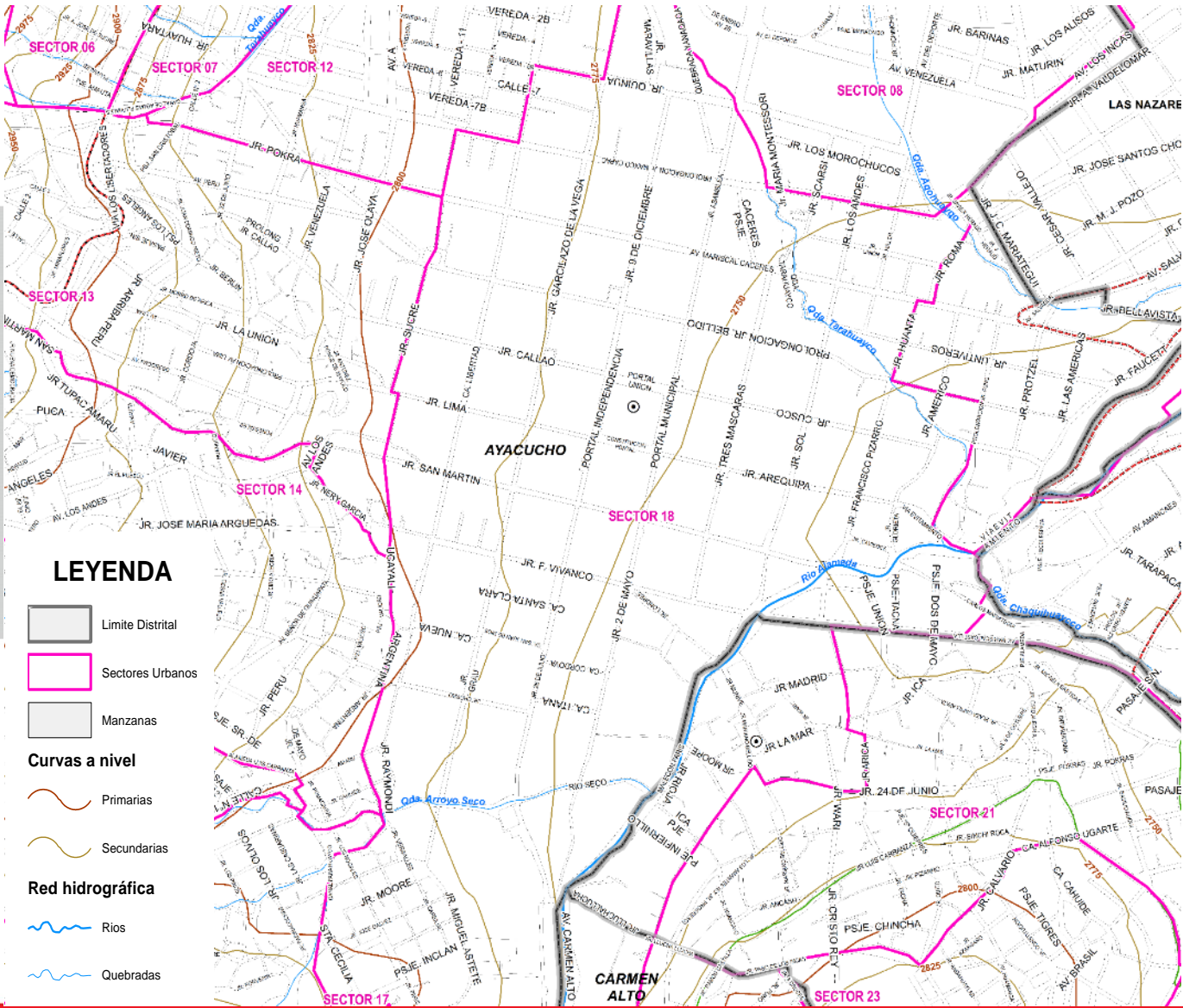
ALCALDE

PROVINCIA

CAPAS ESPACIALES

Plano Base y Límite de Conglomerado

CIUDAD



AREAS MUNICIPALES



Reconocimiento del casco urbano, la sectorización, habilitaciones urbanas y asentamientos informales.

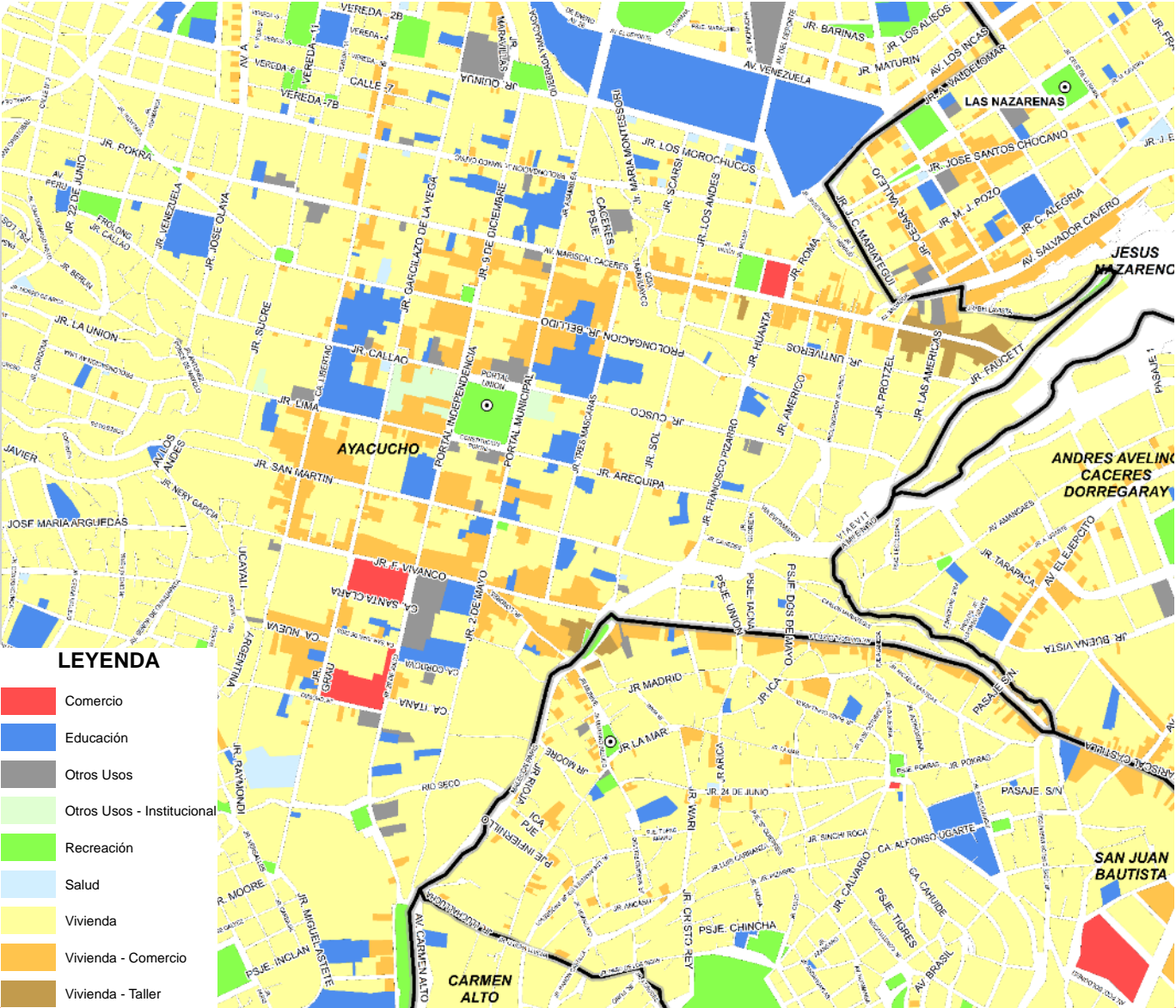


ALCALDE

CAPAS ESPACIALES

Uso actual del suelo

CIUDAD



AREAS MUNICIPALES



Clasificación del uso actual del suelo urbano (residencial, comercio, industria y otros), nos permite ordenar la ocupación y la localización de las actividades de la ciudad.

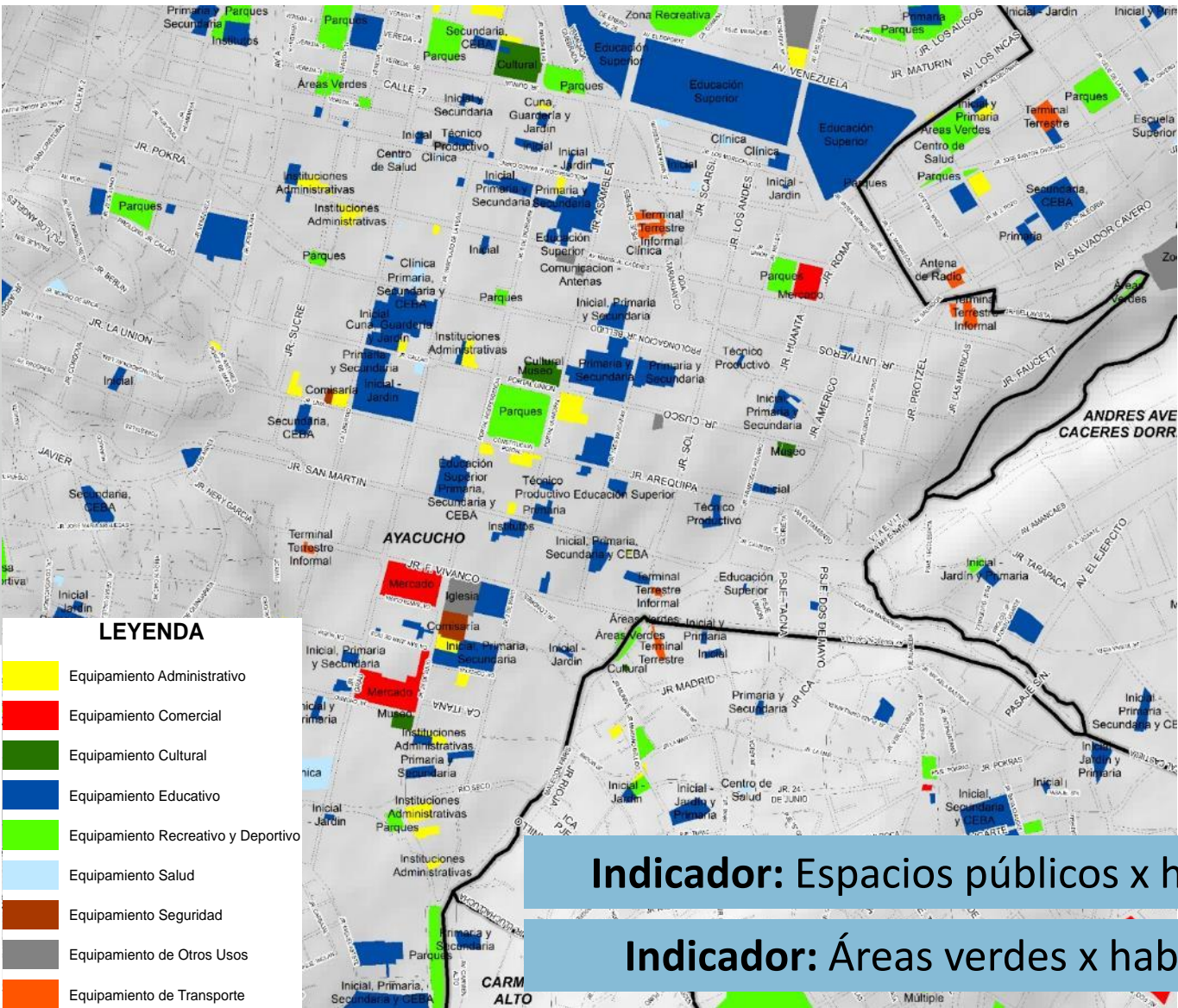


ALCALDE

CAPAS ESPACIALES

Plano de Equipamiento Urbano

CIUDAD



Indicador: Espacios públicos x habitante (m2/hab.)

Indicador: Áreas verdes x habitantes (m2/hab.)

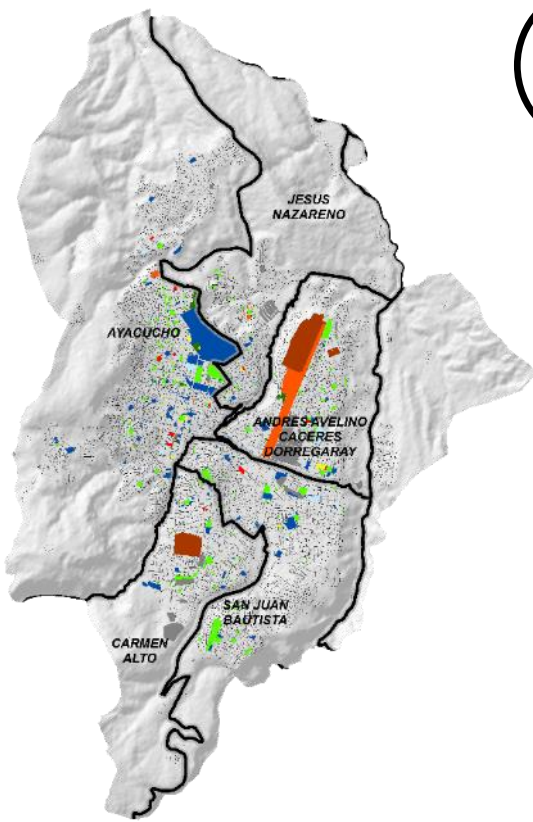
AREAS MUNICIPALES



Reconocemos los tipos de equipamientos: educación, salud, recreación entre otros; y la provisión de servicios sociales a la población.



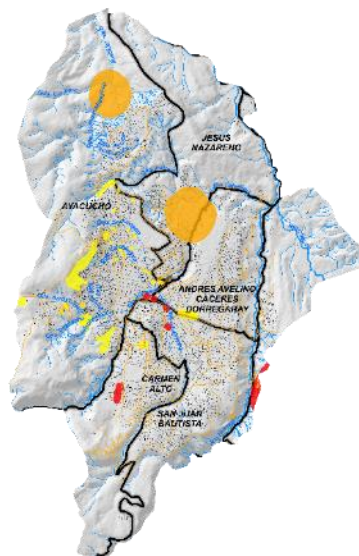
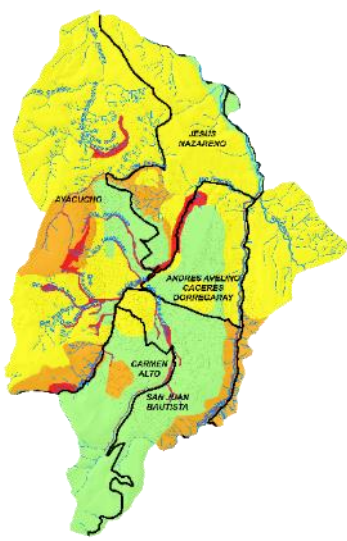
ALCALDE



CAPAS ESPACIALES

Plano Síntesis de Peligros

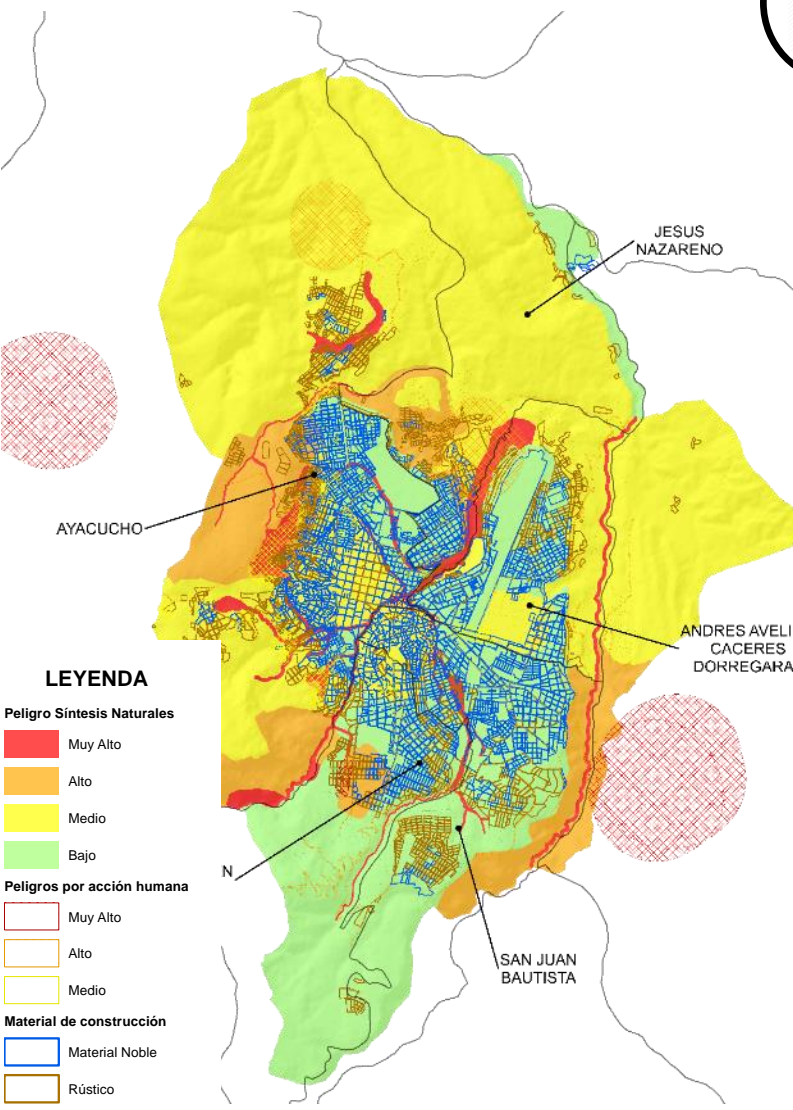
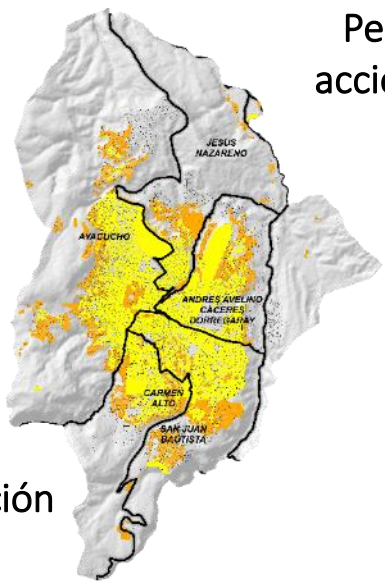
CIUDAD



Peligros naturales

Peligros por acción humana

Material de Construcción
Vivienda



LEYENDA

Peligro Síntesis Naturales

- Muy Alto
- Alto
- Medio
- Bajo

Peligros por acción humana

- Muy Alto
- Alto
- Medio

Material de construcción

- Material Noble
- Rústico

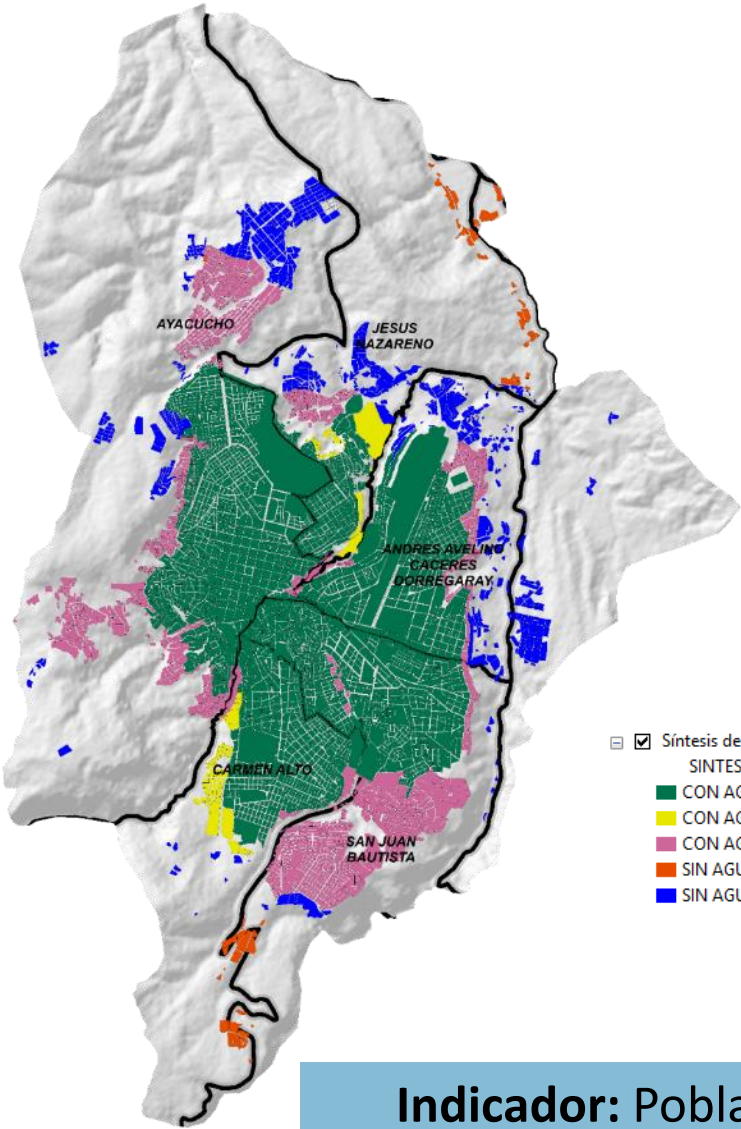
AREAS MUNICIPALES



Reconocimiento de las zonas de peligro (alto, medio y bajo) que pueden afectar a la población, las edificaciones, la infraestructura y los equipamientos.



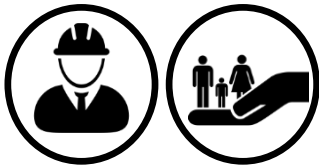
ALCALDE



- ☒ Síntesis de Servicios Básicos
SÍNTESIS
- CON AGUA POTABLE, CON COBERTURA DE SERVICIO DE DESAGÜE, CON ENERGIA ELECTRICA
 - CON AGUA POTABLE, CON COBERTURA DE SERVICIO DE DESAGÜE, SIN ENERGIA ELECTRICA
 - CON AGUA POTABLE, SIN COBERTURA DE SERVICIO DE DESAGÜE, CON ENERGIA ELECTRICA
 - SIN AGUA POTABLE SIN, COBERTURA DE SERVICIO DE DESAGÜE, CON ENERGIA ELECTRICA
 - SIN AGUA POTABLE, SIN COBERTURA DE SERVICIO DE DESAGÜE, SIN ENERGIA ELECTRICA

Indicador: Población con acceso a servicios básicos (%)

AREAS MUNICIPALES



Reconocimiento de los niveles de cobertura de los servicios básicos (agua, alcantarillado y energía eléctrica), así como las áreas que carecen de estos servicios

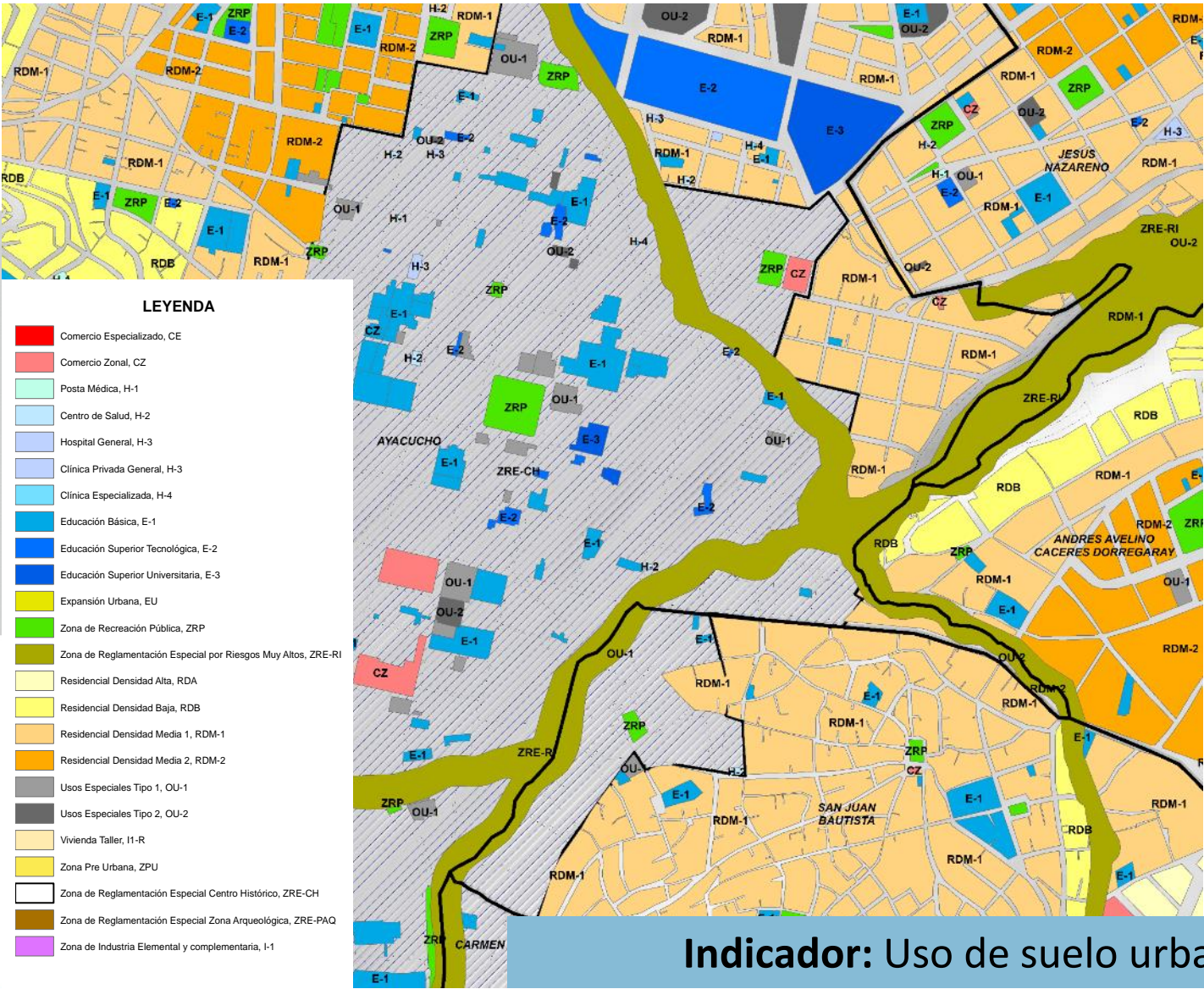


ALCALDE

CAPAS ESPACIALES

Plano de Zonificación

CIUDAD



AREAS MUNICIPALES



Zonificación para el desarrollo urbano de la ciudad y para la orientación de su crecimiento (áreas de expansión)



ALCALDE

Indicador: Uso de suelo urbano, por tipo (%)