



PERÚ

Ministerio
de Salud

Presupuesto por Resultados:
Anexo 5:
Articulación Territorial de los
programas presupuestales
Avances - Salud

Lima, abril 2013

Objetivo

Compartir las experiencias de articulación de Programas Presupuestales en salud, desarrolladas con otros niveles de gobierno.

I. Programación

I.1: Difusión del Diseño de Programas Presupuestales: Salud

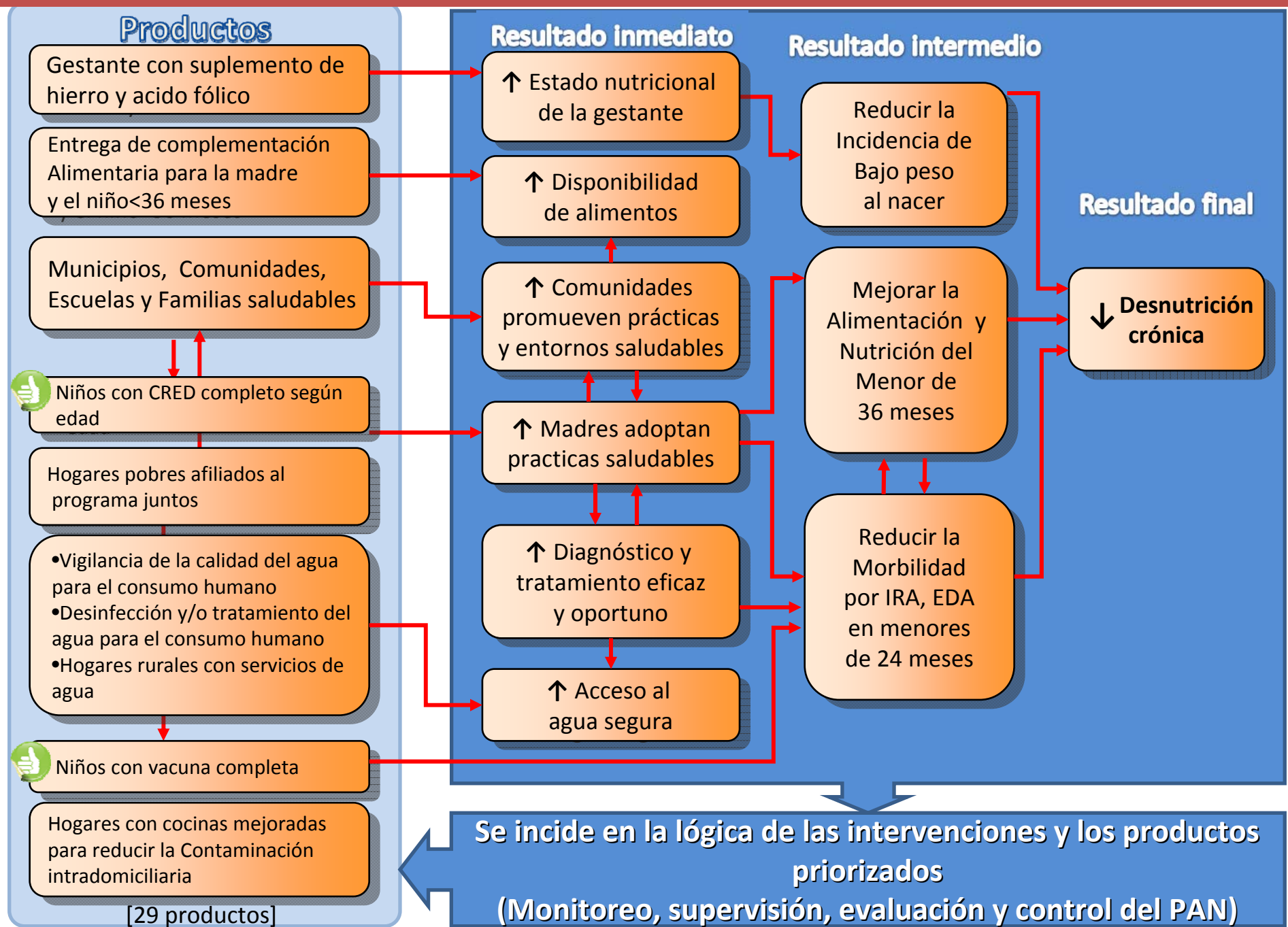
1. Programa Articulado Nutricional
2. Salud Materno-Neonatal
3. TBC-VIH/SIDA
4. Metaxénicas-zoonosis
5. Enfermedades no transmisibles
6. Prevención y control del cáncer

Modelo lógico

7. Reducción de vulnerabilidad y atención de emergencias por desastres
8. Reducción de la mortalidad por emergencias y urgencias médicas
9. Inclusión Social Integral de las Personas con Discapacidad
10. Prevención y tratamiento del consumo de drogas

Marco lógico

I.1 Difusión del diseño: A nivel de GR y UE de Salud: PAN



I.3. Diseño del PP

Definiciones Operacionales: Qué, a quién, cuánto, donde se entrega el producto

DEFINICIONES OPERACIONALES Y CRITERIOS DE PROGRAMACION 2012 MINISTERIO DE SALUD

AGOSTO - 2011

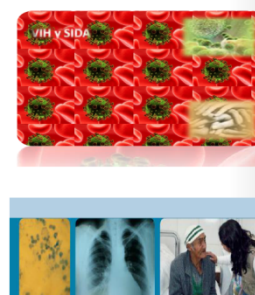
1 PROGRAMA ARTICULADO NUTRICIONAL



4 PROGRAMA DE ENFERMEDADES TRASMITIBLES (METAXENICAS ZONOSIS) 0017



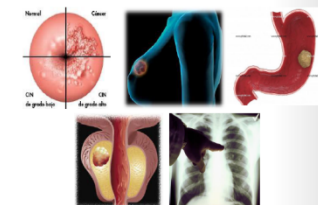
3 ENFERMEDADES TRASMITIBLES (VIH-SIDA Y TUBERCULOSIS) 0016



5 PROGRAMA DE ENFE TRASMITIBLES (SALUD BUCAL, SALUD OCULAR, PESADOS, HIPERTENSION Y DIABETES MELLITUS) 0018



PROGRAMA DE PREVENCION DE CANCER (0024)



- i. Producto: Es el conjunto articulado de bienes y servicios que recibe la población beneficiaria con el objetivo de generar un cambio. Los productos son la consecuencia de haber realizado, según las especificaciones técnicas, las actividades correspondientes en la magnitud y el tiempo previstos. ☆¹

I.3 Diseño del PP

Matriz de insumos: Qué insumos se requiere en cada producto?

Insumos

Recursos humanos: Las personas que intervienen en la actividad o subproducto.

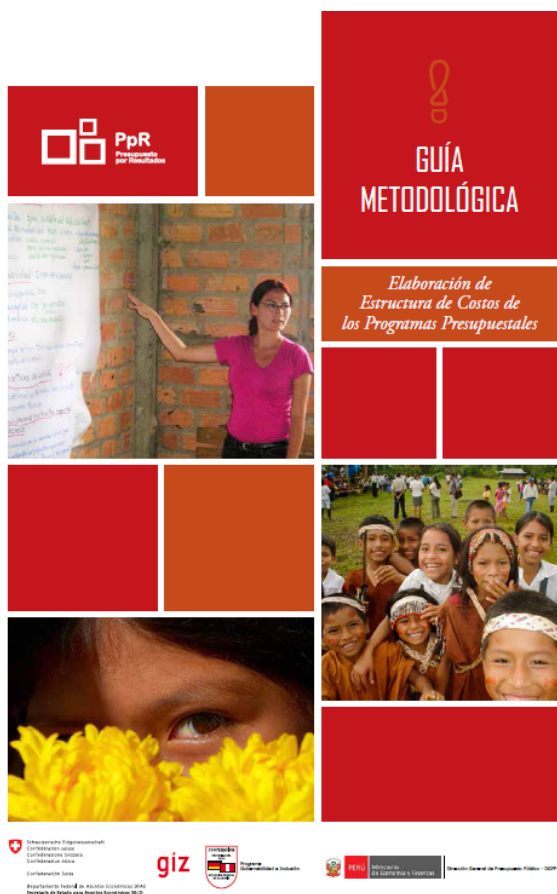
Equipo, mobiliario e instrumental: Incluye infraestructura, aparatos y herramientas que son necesarios en la actividad o subproducto.

Materiales: Son todos los insumos que intervienen en el desarrollo del total o en algunas partes de la atención o procedimiento.

Medicamentos: Las medicinas que se entregan al usuario como parte de un procedimiento. En el caso de atenciones de salud deben ser detallados, las de otro tipo se limitan a material de primeros auxilios.

Programa presupuestal: Salud Materno Neonatal
Subproducto: Atención del parto

<i>Clasificación del tipo costos: recursos humanos, equipo, mobiliario, instrumental, materiales, servicios</i>	<i>Descripción del insumo</i>
Recurso Humano	Obstetra
	Técnica de enfermería
Equipo, Mobiliario, Instrumental	Set instrumental para atención del parto
Materiales e Insumos	Equipo de venoclisis
	Esparadrapo 1 pulgada ancho
	Hoja de registro de atención
Medicamentos	Cloruro de sodio 9/00 de 1 litro
	Oxitocina, ampolla de 2 ml
	Xilocaína



I.4. Definición de metas físicas y financieras

Meta física

Es el valor numérico proyectado del indicador de producción física

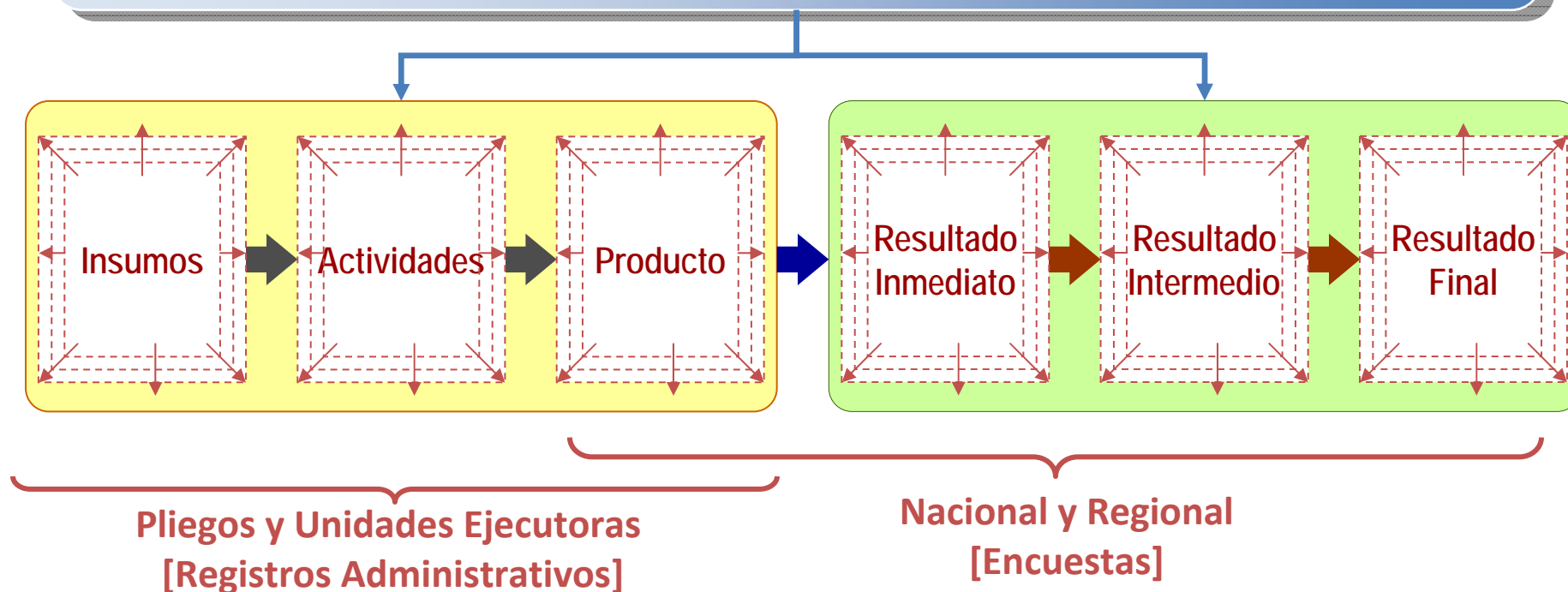
Meta financiera

Es el valor monetario para el financiamiento de los productos de los PP, relacionados con la meta física

I.4. Programación: Definición de Indicadores

Propuesta de las metas de los indicadores de desempeño de resultados y productos

Medir periódicamente la magnitud de los cambios en Indicadores que se ubican sobre la línea que conecta el **Insumo** con el **Resultado** del Programa Presupuestal



I.4. Programación: Definición de Indicadores

Propuesta de las metas de los indicadores de desempeño de resultados y productos

Indicadores de resultados

2016

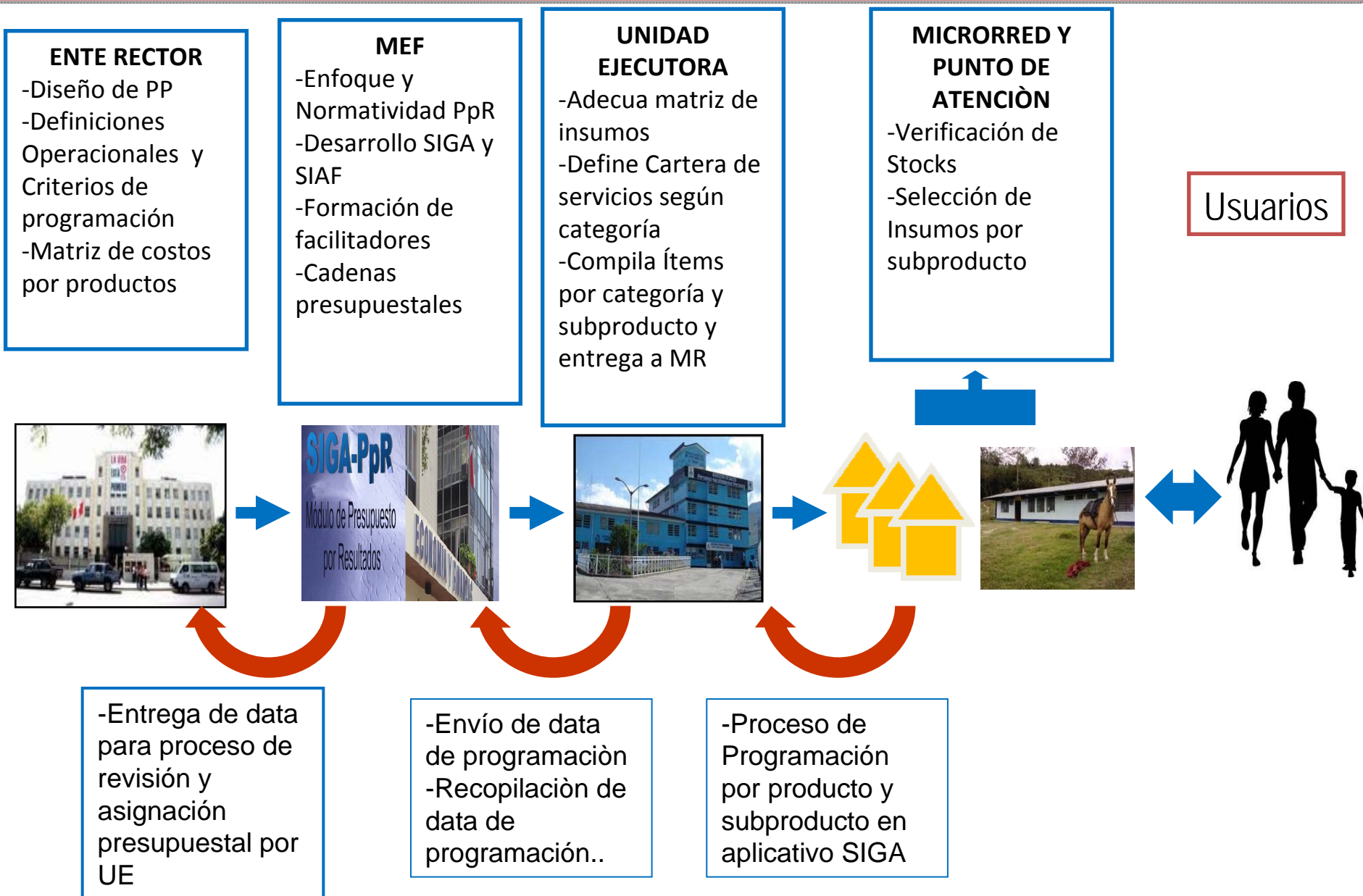
Desnutrición crónica Menores
5 años

10/12 %

Indicador	Región	LB 2008	2010	2011	2012
1. Proporción de menores de 36 meses con vacunas completas para su edad	Apurímac	74.1	78.1	80.1	82.1
	Ayacucho	56.3	64.3	68.3	72.3
	Huancavelica	56.8	64.3	68.3	72.3
2. Proporción de menores de 36 meses con CRED completo para su edad	Apurímac	16.0	29.1	43.7	58.4
	Ayacucho	10.9	22.4	38.4	54.3
	Huancavelica	4.8	18.3	38.0	57.7
3. Proporción de menores de 24 meses afiliados al SIS suplementados con hierro	Apurímac	5.6	18.8		48.0
	Ayacucho	4.1	15.7		47.6
	Huancavelica	4.2	17.7		57.1
4. Proporción de gestantes que recibieron sales de hierro	Apurímac	95.9	96.0	96.0	96.0
	Ayacucho	96.0	96.0	96.0	96.0
	Huancavelica	95.9	96.0	96.0	96.0

I.5. Definición de Metas Físicas y financieras:

Programación Operativa de abajo hacia arriba



I.5 Programación Operativa

Uso del SIGA

Centros de costo
Matriz de Insumos
Cartera de Servicios



Registro de Metas Físicas
x subproducto

Personalización de
insumos por punto de
atención

Disponibilidad de Activos



Disponibilidad
de RRHH



**Cuadro de Necesidades por Programa/Producto/Subproducto
x Clasificador de gasto x Punto de atención**

I.5. Programación Operativa

Uso del SIGA

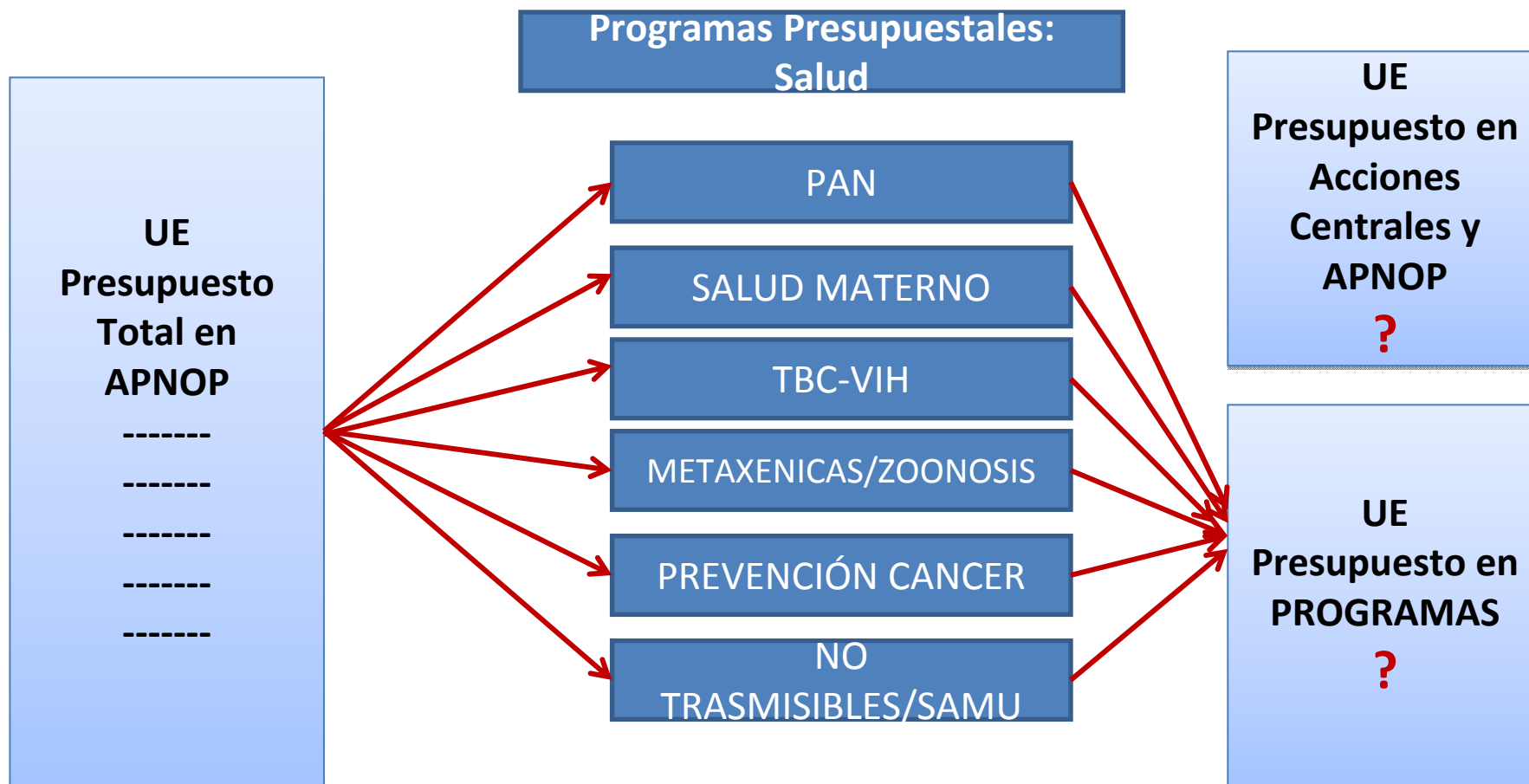
		PTO_ATEN_TIPO	TIPO_CALCULO	TIPO_COSTO_DI	TIPO_COSTO_FV	PROG_RECTOR	COMPL_SUSTIT	D
		PptoTotal	Cantidad (Insumos)	Meta Física	EESS	EJECUTORA		
755 - REGION APURIMAC-SALUD APURIMAC	0001 - PROGRAMA ARTICULADO NUTRICIONAL	88,685,105.95	60,398,887	169,500	243	1		
	0002 - SALUD MATERNO NEONATAL	27,961,108.30	18,804,945	94,815	243	1		
	0016 - TBC-VIH/SIDA	49,428,831.00	15,142,991	133,203	243	1		
	0017 - ENFERMEDADES METAXENICAS Y ZOONOSI	8,643,940.22	8,930,228	78,382	233	1		
	0018 - ENFERMEDADES NO TRANSMISIBLES	22,055,757.40	11,491,191	298,767	242	1		
	0024 - PREVENCION Y CONTROL DEL CANCER	6,102,604.25	3,968,817	133,111	243	1		
	0068 - REDUCCION DE VULNERABILIDAD Y ATENC	13,103,116.74	8,829,877	176	75	1		
	PROGRAMA	216,583,823.26	127,988,480	907,954	243	1		
756 - REGION APURIMAC-SALUD CHANKA	0001 - PROGRAMA ARTICULADO NUTRICIONAL	58,519,573.66	31,973,846	185,038	131	1		
	0002 - SALUD MATERNO NEONATAL	27,933,055.00	84,125,523	93,765	131	1		
	0016 - TBC-VIH/SIDA	9,623,918.43	3,771,365	100,999	131	1		
	0017 - ENFERMEDADES METAXENICAS Y ZOONOSI	2,481,043.06	330,539	63,354	125	1		
	0018 - ENFERMEDADES NO TRANSMISIBLES	7,109,428.11	4,683,475	142,537	128	1		
	0024 - PREVENCION Y CONTROL DEL CANCER	956,768.10	768,501	25,548	55	1		
	0068 - REDUCCION DE VULNERABILIDAD Y ATENC	4,482,903.78	1,748,549	1,803	71	1		
	9002 - ASIGNACIONES (SIN PROGRAMA)	2,234,866.67	2,174,672	0	39	1		
	PROGRAMA	136,132,966.20	133,292,333	613,044	131	1		

La programación presupuestal se realiza a nivel de punto de atención y sub producto

II. Formulación

II.1 Formulación del PP

Ajuste y Redistribución presupuestal



El presupuesto total de la UE, existente en APNOP, es reasignado progresivamente a cada PP a partir del año 2010.

II.2 Formulación del PP

Ajustes de metas físicas y financieras en SIGA: Según pto asignado

Módulo PpR - Ejecutora: REGION PUNO-RED DE SALUD SANDIA

Archivo Ventana

Programación de Meta PpR

Año: 2013 Prg: SALUD. 0001 - PF Producto: 3033254 - NIÑOS CON VACUNA COMPLE Pto de Atención: Sub Producto: VACUNACION NIÑO < 1 AÑO

Estado Fase Activa: ABIERTO Fase Activa: Prog. Anteproyecto Sub Producto Fase Filtro: Prog. Anteproyecto Filtro Total

Programación de Metas PpR por Sub Producto / Meta / Sede - Puntos de Atención

Sub Producto	Fn	DivF	GrpF	Prg	Prod/Pry	Act/AI/Obr	Finalidad	Nombre Sub Producto	Meta Física	Enero
META : 0027 VACUNACION NIÑO < 1 AÑO U.M. NIÑO PROTEGIDO									781	7
3325401 20 044 0096 0001 3033254 5000017 0033254 VACUNACION NIÑO < 1 AÑO									781	7
C.S. CUYO CUYO - CUYO CUYO KIT									75	
C.S. MASIPO - MASIPO KIT									81	
C.S. PUTINA PUNCO - PUTINA PUNCO KIT									90	
C.S. QUIQUIRA - QUIQUIRA KIT									22	
C.S. SAN JUAN DEL ORO - SAN JUAN DEL ORO KIT									35	
MOVIL / ELITES - SANDIA KIT									15	
P.S. CUPUNA - CUPUNA KIT									25	
P.S. HUANCASAYANI - CCUMANI HUANCASAYANI KIT									18	
P.S. IGUARA - PUESTO DE SALUD IGUARA KIT									30	
P.S. ISILLUMA - ISILLUMA KIT									18	
P.S. JANANSAYA - JANANSAYA KIT									18	

24 - Registros

Ver Programas Estratégicos Actualiza Montos Referenciales Carga Programación C.N. Simulación Comparación Actualiza ML

Versión 5.9.3

II.3 Formulación del PP

Sustentación presupuestal de PP: Cuánto se asigna a cada PP?

PowerPlay - [PPlay1 - EJEC_SALUD_2013-ENERO (Explorer)]					
Archivo Edición Ver Insertar Explorar Calcular Formato Herramientas Ventana Ayuda					
<div><div></div><div></div></div>					
ConceptoGasto 99 442 GOBIERNO REGIONAL DEL DEPARTAMENTO DE APURIMAC Sector TipoPliego 20 SALUD 2 Con Programa Producto					
		PIA2010	PIA2011	PIA2012	PIA 2013 Inicial
99 442 400 0755 SALUD APURIMAC	0001 PROGRAMA ARTICULADO NUTRICIONAL	5,248,962	5,665,593	7,785,190	8,829,290
	0002 SALUD MATERNO NEONATAL	3,228,173	3,516,772	6,824,941	7,190,190
	0016 TBC-VIH/SIDA	0	2,287,699	3,478,613	4,152,652
	0017 ENFERMEDADES METAXENICAS Y ZOONC	0	159,667	886,754	1,056,616
	0018 ENFERMEDADES NO TRANSMISIBLES	0	1,388,683	1,978,072	2,291,884
	0024 PREVENCION Y CONTROL DEL CANCER	0	0	1,461,596	1,403,095
	0068 REDUCCION DE VULNERABILIDAD Y ATEI	0	0	0	128,590
	2 Con Programa	8,477,135	13,018,414	22,415,166	25,052,317
99 442 401 0756 SALUD CHANKA	0001 PROGRAMA ARTICULADO NUTRICIONAL	2,076,796	3,870,376	4,336,735	9,049,059
	0002 SALUD MATERNO NEONATAL	981,798	1,761,519	8,214,798	5,527,773
	0016 TBC-VIH/SIDA	0	37,560	63,560	83,560
	0017 ENFERMEDADES METAXENICAS Y ZOONC	0	8,045	98,347	83,390
	0018 ENFERMEDADES NO TRANSMISIBLES	0	30,800	683,102	67,000
	0024 PREVENCION Y CONTROL DEL CANCER	0	0	15,000	164,000
	0068 REDUCCION DE VULNERABILIDAD Y ATEI	0	0	0	32,000
	2 Con Programa	3,058,594	5,708,300	13,411,542	15,006,782

II.4 Formulación del PP

Sustentación presupuestal de PP: Gobiernos Locales

Reiniciar

Exportar

Graficar

Año

2013

Actividades/Proyectos


¿Quién gasta?	¿En qué se gasta?		¿Con qué se financian los gastos?		¿Cómo se estructura el gasto?	¿Dónde se gasta?	¿Cuándo se hizo el gasto?			
Municipalidad	Act./Acción de Inv./Obra	División Funcional	Fuente	Rubro	Genérica	Departamento	Trimestre	Mes		
TOTAL				108,418,909,559	113,105,359,730	41,757,181,107	10,318,133,990	8,784,118,563	7,869,012,797	7.8
Nivel de Gobierno M: GOBIERNOS LOCALES				18,150,214,920	21,303,938,181	3,320,295,815	1,497,037,015	1,256,412,677	992,781,455	5.9
Función 20: SALUD				338,955,495	400,002,357	34,992,355	26,057,155	17,531,289	12,654,514	4.4
Gob. Loc./Mancom. M: MUNICIPALIDADES				338,955,495	400,002,357	34,992,355	26,057,155	17,531,289	12,654,514	4.4
Departamento 09: HUANCVELICA				7,619,294	11,956,529	1,197,796	1,025,916	945,576	439,473	7.9
Provincia 0907: TAYACAJA				1,448,556	2,620,994	396,032	227,369	188,469	169,459	7.2
Categoría Presupuestal 0001: PROGRAMA ARTICULADO NUTRICIONAL				200,000	776,274	37,910	37,910	610	0	0.1
Producto / Proyecto				PIA	PIM	Compromiso Anual	Ejecución			Avance %
							Atención de Compromiso Mensual	Devengado	Girado	
2011406: MEJORAMIENTO DE POSTAS MEDICAS				0	11,024	0	0	0	0	0.0
Ficha de Proyecto										
2014571: EQUIPAMIENTO DE PUESTOS DE SALUD				100,000	100,000	0	0	0	0	0.0
Ficha de Proyecto										
2112815: MEJORAMIENTO DE LA CAPACIDAD RESOLUTIVA DE LOS SERVICIOS MATERNO INFANTIL DEL PRIMER NIVEL DE ATENCION EN EL PUESTO DE SALUD DE AHUAYCHA-MICRO RED PAMPAS-RED TAYACAJA-HUANCVELICA				0	522,142	0	0	0	0	0.0
Ficha de Proyecto										
3033248: MUNICIPIOS SALUDABLES PROMUEVEN EL CUIDADO INFANTIL Y LA ADECUADA ALIMENTACION				100,000	100,000	0	0	0	0	0.0
3033249: COMUNIDADES SALUDABLES PROMUEVEN EL CUIDADO INFANTIL Y LA ADECUADA ALIMENTACION				0	43,108	37,910	37,910	610	0	1.4

Los GL también formulan y ejecutan presupuesto en proyectos y productos relacionados al PAN

IV. Ejecución y Seguimiento

III.1 Ejecución: Seguimiento diario

Consulta amigable: SIAF

Consulta Amigable - Navegador		Portal del MEF Portal de Transparencia Económica	
		Consulta Amigable Consulta de Ejecución del Gasto	
jueves, 14 de febrero del 2013			
Navegador Buscador Reportes			
Reiniciar Exportar Graficar		Año 2013 Actividades/Proyectos	
¿Quién gasta?	¿En qué se gasta?	¿Con qué se financian los gastos?	¿Cómo se estructura el gasto?
Ejecutora	Producto/Proyecto División Funcional	Fuente Rubro	Genérica
¿Dónde se gasta?	¿Cuándo se hizo el gasto?		
Departamento	Trimestre Mes		
▲ TOTAL		108,418,909,559	113,105,359,730
▲ Nivel de Gobierno R: GOBIERNOS REGIONALES		17,633,667,360	18,118,730,181
▲ Sector 99: GOBIERNOS REGIONALES		17,633,667,360	18,118,730,181
▲ Función 20: SALUD		4,270,497,411	4,070,212,275
▲ Pliego 442: GOBIERNO REGIONAL APURIMAC		150,779,426	149,572,859
Categoría Presupuestal		PIA	PIM
		Compromiso Anual	Ejecución
			Atención de Compromiso Mensual
			Devengado
			Girado
			Avance %
○ 0001: PROGRAMA ARTICULADO NUTRICIONAL		22,149,502	22,103,200
○ 0002: SALUD MATERNO NEONATAL		24,539,351	24,350,599
○ 0016: TBC-VIH/SIDA		5,641,899	5,721,040
○ 0017: ENFERMEDADES METAXENICAS Y ZOONOSIS		1,593,311	1,585,311
○ 0018: ENFERMEDADES NO TRANSMISIBLES		3,983,855	4,174,200
○ 0024: PREVENCION Y CONTROL DEL CANCER		2,650,970	2,624,538
○ 0068: REDUCCION DE VULNERABILIDAD Y ATENCION DE EMERGENCIAS POR DESASTRES		859,112	859,112
○ 9001: ACCIONES CENTRALES		16,448,868	16,499,910

III.2. Ejecución: Semestral y anual en SIGA ML

Seguimiento de la ejecución del ejercicio vigente: Insumos

756 REGION APURIMAC-SALUD CHANKA								
MES_ORDEN ESTRAT_SOPORTE FUENTE_FINANC TIPO_BIEN PROGRAMA_INSTITUCIONAL CLASIFICADOR GRUPO UNIDAD_MEDIDA CODIGO_ITEM								
	MNT0_S0LES							
	0001 PROGRAMA ARTICULADO NUTRICIONAL	0002 SALUD MATERNO NEONATAL	0016 TBC-VIH/SIDA	0017 ENFERMEDADE S METAXENICAS	0018 ENFERMEDADE S NO TRANSMISIBLE	0024 PREVENCION Y CONTROL DEL CANCER	9001 ACCIONES (SIN PROGRAMA)	9002 ASIGNACIONES (SIN PROGRAMA)
B58 PRODUCTOS FARMACEUTICOS	667,103	65,699	1,924	0	55,492	0	0	228,309
B17 COMBUSTIBLES, CARBURANTES, LUBRICANTES Y AFINE	340,847	159,559	16,500	34,673	32,015	16,754	13,548	91,686
B49 ACCES., REPUEST. DE EQ. MÉDICOS Y QUIRÚRG. Y SUMII	204,544	194,266	4,277	1,453	34,713	13,694	0	252,202
B53 HOSPITALIZACION	305,005	93,438	66,500	19,500	97,000	0	0	31,040
S04 ALIMENTACION	210,779	121,688	9,705	20,551	80,989	20,775	40,362	54,968
B09 ALIMENTOS Y BEBIDAS PARA PERSONAS	20,004	58,851	995	2,082	823	20,548	34,566	346,563
S87 SERVICIOS PUBLICOS Y GENERALES	125,311	15,933	0	0	0	0	117,212	200,702
B71 PAPELERIA EN GENERAL Y UTILES, MATERIALES DE OFIC	202,914	53,875	21,342	6,509	12,977	3,449	31,518	47,339
B11 AIRE ACONDICIONADO Y REFRIGERACION	365,900	0	0	0	0	0	0	0
B74 OFICINA	197,217	59,811	17,220	5,080	11,320	6,975	13,678	33,055
B47 BIENES IMPRESOS : FORMATOS, FORMULARIOS Y SIMIL	72,103	128,007	21,829	11,950	15,991	52,384	4,560	13,433
S50 IMPRESIONES GRAFICAS Y ENCUADERNACION	55,413	36,272	0	3,055	2,300	0	15,140	170,612
B51 LABORATORIO Y GABINETE: IMPLEMENT, MATER Y REP, A	212,978	10,996	15,003	3,223	7,873	1,862	0	17,278
S07 ASESORIA, CONSULTORIA E INTERVENCIONES ESPECIAL	12,356	124,829	0	0	15,000	33,580	20,600	13,500
B89 VESTUARIO, ZAPATERIA Y ACCESORIOS, TALABARTERIA Y	26,214	63,952	362	11,518	5,000	9,884	5,685	83,421
B35 PRODUCTOS QUIMICOS INCLUYE BIO-QUIMICOS Y GASES	44,516	42,026	19,390	1,312	9,829	2,627	0	76,502
B60 INSTRUMENTO DE MEDICION	85,261	7,040	0	0	14,152	0	0	75,134
B13 ASEO, LIMPIEZA Y TOCADOR : REPUESTOS, ACCESORIO	144,755	11,359	0	0	993	0	3,698	0

No sólo se mira cuánto se gastó sino en que se gastó y su consistencia con los INSUMOS CRÍTICOS de cada PP

IV. Evaluación

IV.1. Evaluación presupuestal del PP

Informe de ejecución de avance de metas físicas por producto

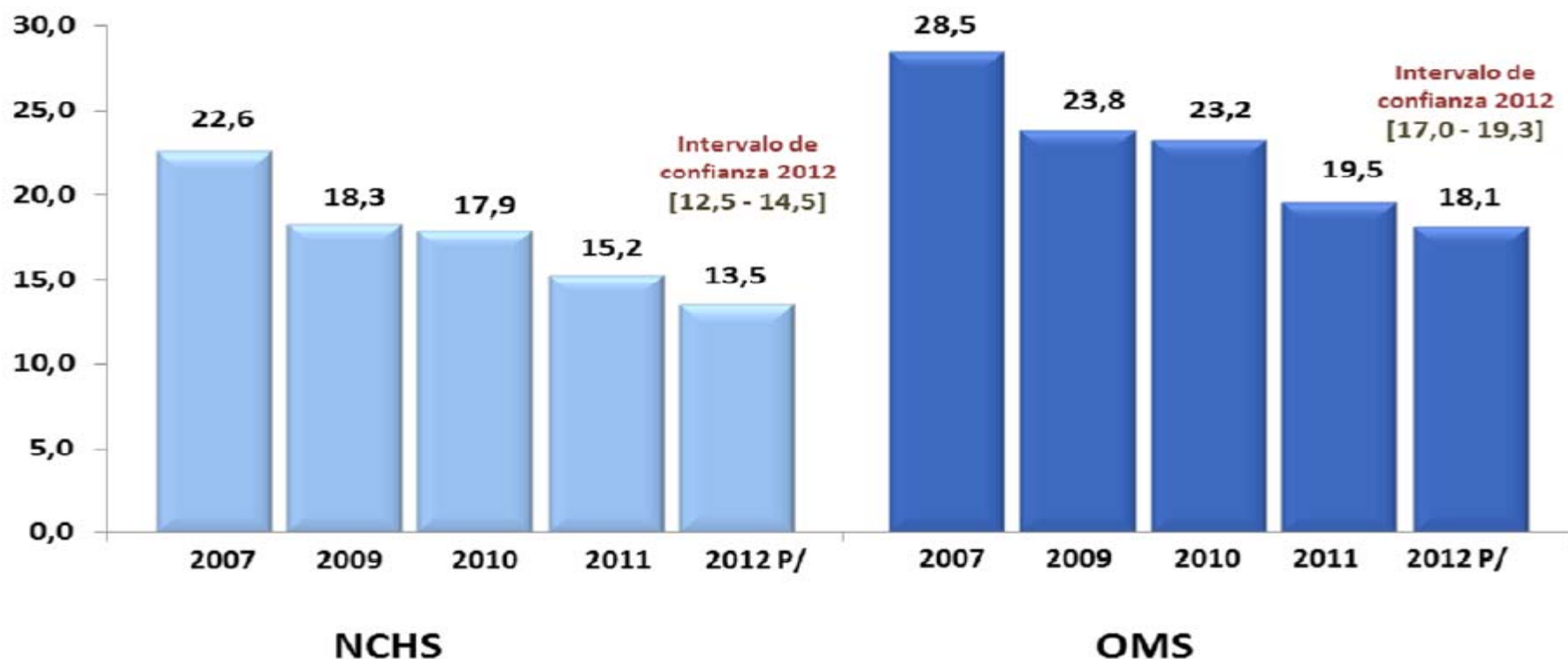
<div> <div></div> <div>ABANCAY</div> <div>Quintil(Reg)</div> <div>DenPob (CPs)</div> <div>Ambito</div> <div>Acceso(hs)</div> <div>EuroPAN</div> <div>Juntos</div> <div>Cohorte (Año)</div> <div>Edad(4Semanas)</div> <div><3 años</div> <div>2012</div> </div>					
	[01] Niños c/CRED Ok	Prev_CRED Ok (%)	Niños c/>=3CRED	CRED	Base de datos SIS
030101 ABANCAY	1924	63	2533	n/d	
030102 CHACOCHE	65	67	79	n/d	
030103 CIRCA	49	65	59	n/d	
030104 CURAHUASI	581	62	769	n/d	
030105 HUANIPACA	152	65	196	n/d	
030106 LAMBRAMA	56	62	72	n/d	
030107 PICHIRHUA	88	61	112	n/d	
030108 SAN PEDRO DE CACH	108	69	134	n/d	
030109 TAMBURCO	274	69	345	n/d	
ABANCAY	3296	63	4298	n/d	

El seguimiento de metas físicas se realiza hasta el nivel de distritos y EESS a partir de registros administrativos SIS o de las UE.

IV.1. Evaluación presupuestal del PP

Informe de ejecución de metas de resultados por PP

PERÚ: PROPORCIÓN DE MENORES DE CINCO AÑOS DE EDAD CON DESNUTRICIÓN CRÓNICA, SEGÚN PATRÓN DE REFERENCIA



P/ Preliminar.

Fuente: Instituto Nacional de Estadística e Informática - INEI . Encuesta Demográfica y de Salud Familiar (ENDES) 2007, 2009, 2010, 2011 y 2012.

La proporción de niños con Desnutrición Crónica infantil entre el 2007 y el 2012, se ha reducido utilizando ambos patrones de referencia.

Evaluación de Productos de PP

Informe de ejecución de metas físicas por Producto PP

CUADRO N° 18A: PROPORCIÓN DE MENORES DE 36 MESES CON CONTROLES DE CRECIMIENTO Y DESARROLLO (CRED) COMPLETO PARA SU EDAD, SEGÚN DEPARTAMENTO, JUNIO 2007, 2009-2012

Departamento	Junio 2007 a/			2009			2010			2011			2012 P/				
	Valor estimado	Coeficiente de Variación	Número de Casos sin Ponderar	Valor estimado	Coeficiente de Variación	Número de Casos sin Ponderar	Valor estimado	Coeficiente de Variación	Número de Casos sin Ponderar	Valor estimado	Coeficiente de Variación	Número de Casos sin Ponderar	Valor estimado	Intervalo de confianza al 95%		Coeficiente de Variación	Número de Casos sin Ponderar
														Inferior	Superior		
Total	24.0	6.7	1 562	27.7	3.5	5 880	40.0	2.6	5 373	47.3	2.2	5 333	50.8	48.9	52.6	1.9	5,610
Amazonas	17.0	18.4	312	29.2	13.1	266	38.7	12.3	246	52.5	11.3	256	59.9	50.9	68.9	7.7	257
Áncash	31.8	9.6	273	41.6	8.5	230	54.7	7.5	207	65.8	5.0	227	70.7	63.3	78.0	5.3	248
Apurímac	48.6	8.4	305	58.5	7.5	221	62.2	6.7	201	51.1	7.9	184	55.9	48.5	63.3	6.8	188
Arequipa	26.1	11.2	276	27.5	13.9	162	36.7	12.8	165	44.6	11.2	157	46.6	38.1	55.1	9.3	188
Ayacucho	19.5	16.2	346	42.3	9.6	248	52.3	8.1	247	61.1	5.9	248	68.5	62.6	74.3	4.3	239
Cajamarca	27.9	13.3	289	37.6	11.7	271	56.3	8.9	249	71.5	5.0	208	68.4	61.1	75.7	5.5	225
Cusco	20.8	14.2	211	32.5	10.7	181	50.5	9.3	224	63.5	6.3	194	64.1	56.2	72.0	6.3	151
Huancavelic	20.9	14.1	366	15.5	18.7	219	38.7	13.7	180	73.6	4.2	193	77.5	72.2	82.8	3.5	196
Huánuco	24.1	13.3	271	47.8	7.9	231	69.9	4.2	205	72.3	5.4	195	69.0	61.8	76.3	5.4	216
Ica	14.1	14.2	298	22.2	18.2	218	26.9	14.0	195	40.8	8.0	205	40.6	32.8	48.4	9.8	204
Junín	10.7	22.2	228	14.5	16.5	218	37.4	11.5	210	53.1	9.1	201	56.9	47.5	66.3	8.4	169
La Libertad	19.4	14.0	300	14.2	19.1	215	25.4	14.7	245	36.5	9.3	202	42.9	34.7	51.0	9.7	228
Lambayeque	21.9	12.4	293	31.4	12.1	162	38.6	11.5	167	36.5	9.5	166	41.5	33.9	49.1	9.3	195
Lima	29.5	8.1	441	30.4	8.7	476	35.7	7.5	415	37.4	7.0	465	41.2	37.0	45.5	5.3	482
Loreto	9.0	21.3	452	8.2	21.6	354	24.8	15.2	318	35.7	9.5	337	41.6	34.0	49.1	9.3	370
Madre de Dios	21.0	9.5	448	26.9	10.2	300	29.8	14.3	231	41.1	8.1	282	42.8	35.2	50.4	9.1	254
Moquegua	28.4	11.1	204	26.9	13.9	187	51.5	8.7	172	53.0	9.8	116	57.1	48.2	66.1	8.0	121
Pasco	13.4	15.1	337	27.5	8.8	281	51.1	8.6	223	59.9	6.5	229	62.6	54.4	70.8	6.7	264
Piura	18.4	16.1	302	23.7	12.2	265	30.2	9.7	269	43.1	7.1	272	44.9	37.8	52.0	8.1	297
Puno	19.1	16.5	271	18.5	20.7	224	40.2	9.8	202	47.0	9.3	203	62.6	54.4	70.8	6.7	200
San Martín	24.8	12.6	350	22.0	13.6	234	45.3	9.3	237	46.6	8.7	216	54.3	47.3	61.4	6.6	244

Tareas Pendientes

Elaborar el Plan de trabajo para consolidar la articulación de los PP

Establecer roles y responsabilidades en cada nivel de gobierno, para desarrollar el Plan

Definir metas de indicadores por producto y UE, a nivel nacional

Definir prototipo de proyectos asociados a los PP