

## Comunicado

### Actualización de la plataforma tecnológica GeoInvierte - Sistema de Información Georeferenciado de Inversión Pública

La Dirección General de Programación Multianual de Inversiones del Ministerio de Economía y Finanzas, a través de la Dirección de Seguimiento y Evaluación de Inversión Pública, comunica lo siguiente:

Se ha implementado la nueva versión del Sistema de información georeferenciado de Inversión Pública “GeoInvierte”, el cual tiene como objetivo brindar información georeferenciada de las inversiones y permite vincular con las capas de vulnerabilidad y riesgo.

Al respecto, esta plataforma es un instrumento técnico que contribuye a la verificación de la localización geográfica de las intervenciones del Gobierno Nacional, Gobierno Regional y Gobierno Local, a fin de evitar duplicidad y hacer énfasis en aquellos lugares que todavía requieren intervención para el cierre de brechas de servicios e infraestructura.

En ese sentido, se pone a disposición los siguientes enlaces:

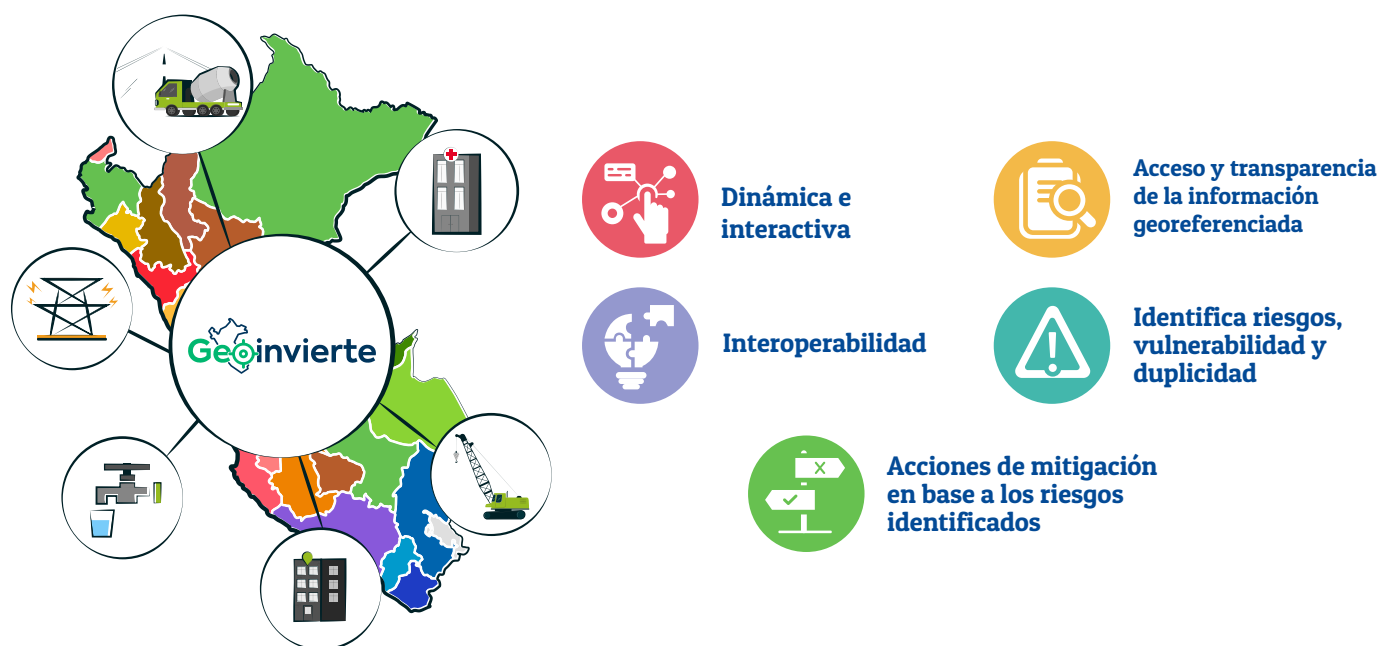
Acceso al GeoInvierte:

<https://ofi5.mef.gob.pe/geoinvierteportal/>

Video tutorial:

[https://www.mef.gob.pe/contenidos/inv\\_publica/docs/Instructivo\\_BI/GEOINVIERTE.mp4](https://www.mef.gob.pe/contenidos/inv_publica/docs/Instructivo_BI/GEOINVIERTE.mp4)

Asimismo, indicar que los operadores que cuenten con consultas sobre la implementación, deberán remitir a la dirección electrónica [ssi@mef.gob.pe](mailto:ssi@mef.gob.pe), la consulta, indicando como asunto “GeoInvierte”.



Lima, 16 de diciembre de 2020

Dirección General de Programación Multianual de Inversiones  
Ministerio de Economía y Finanzas