



PERÚ

Ministerio
de Economía y Finanzas

invierte.pe

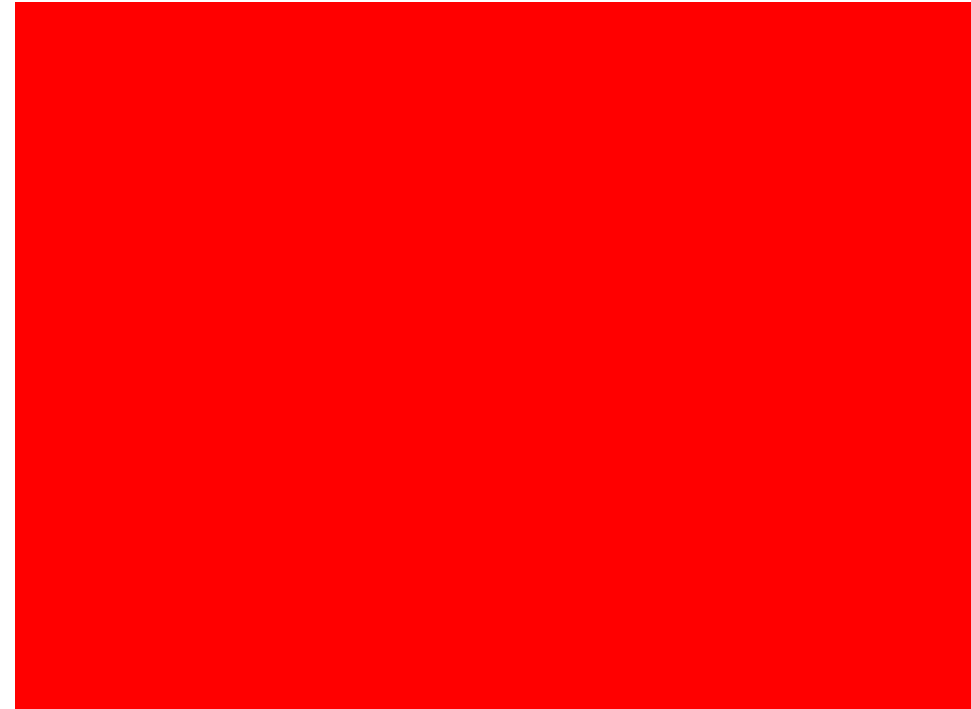
—
Guía amigable para los procesos y registros en los aplicativos informáticos de inversión pública

Lima, abril de 2018

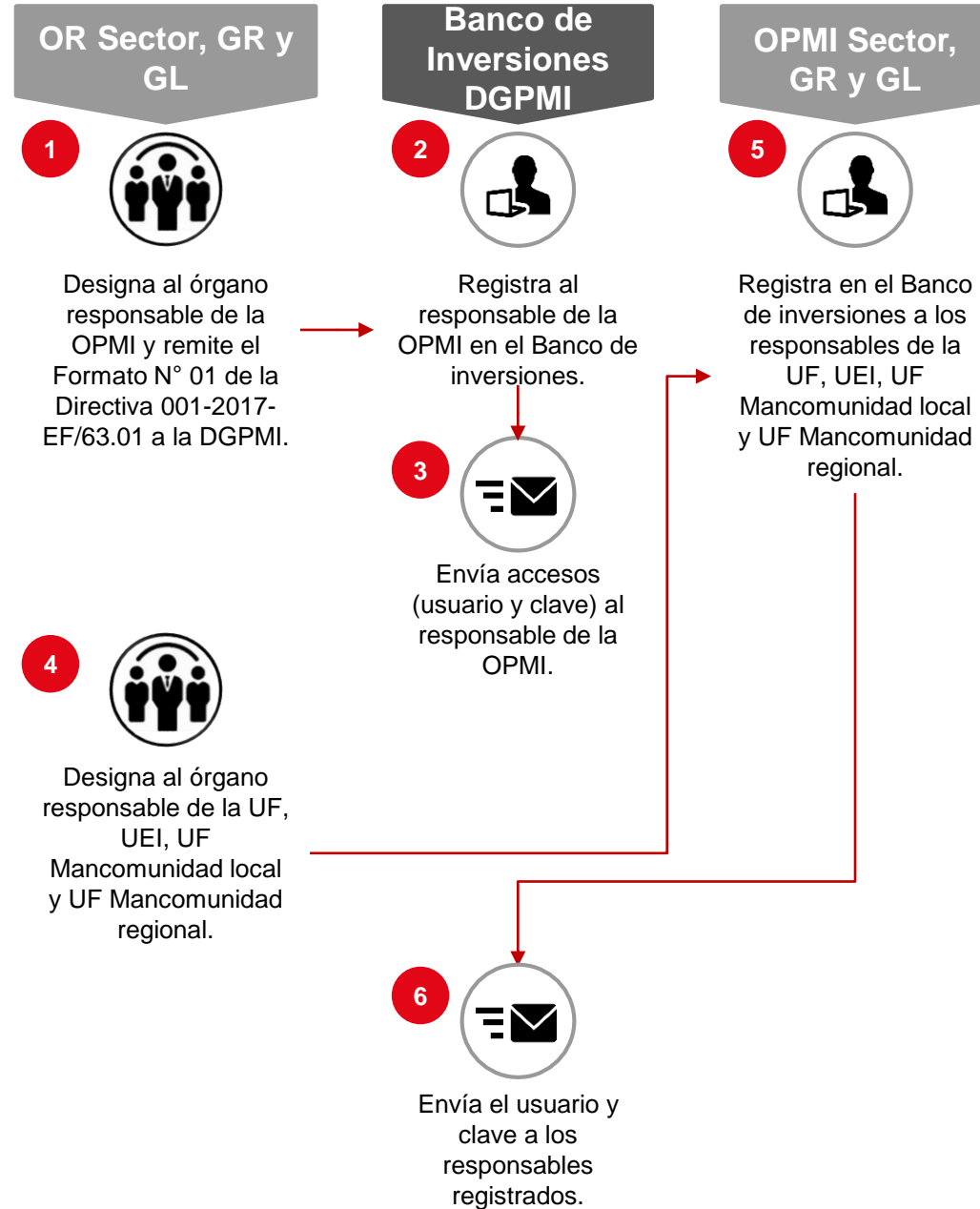




REGISTRO DE LOS RESPONSABLES DE OPMI, UF Y UEI

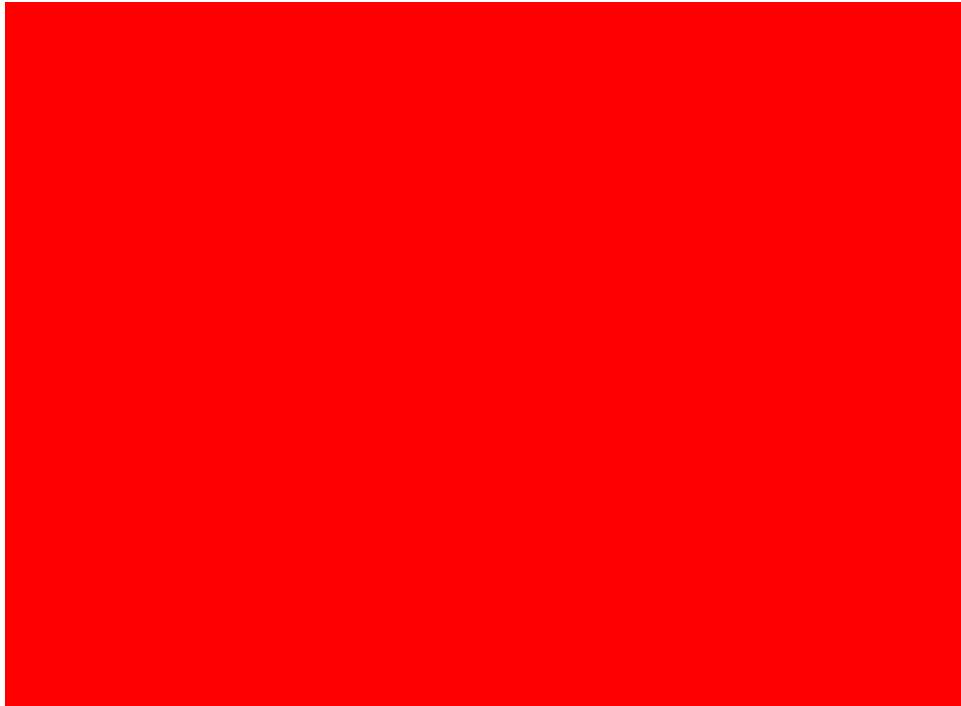


Registro de OPMI, UF y UEI en el Banco de inversiones

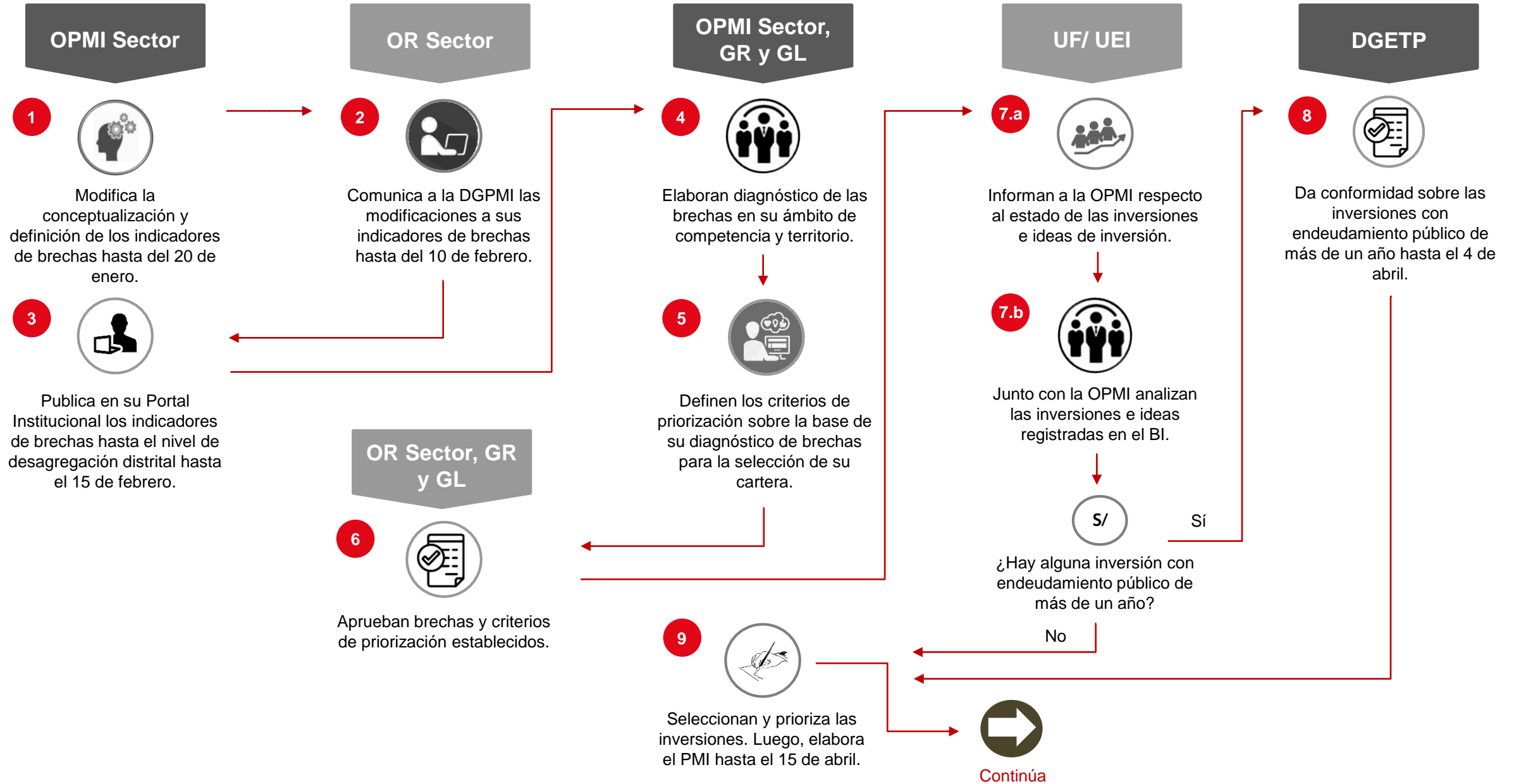




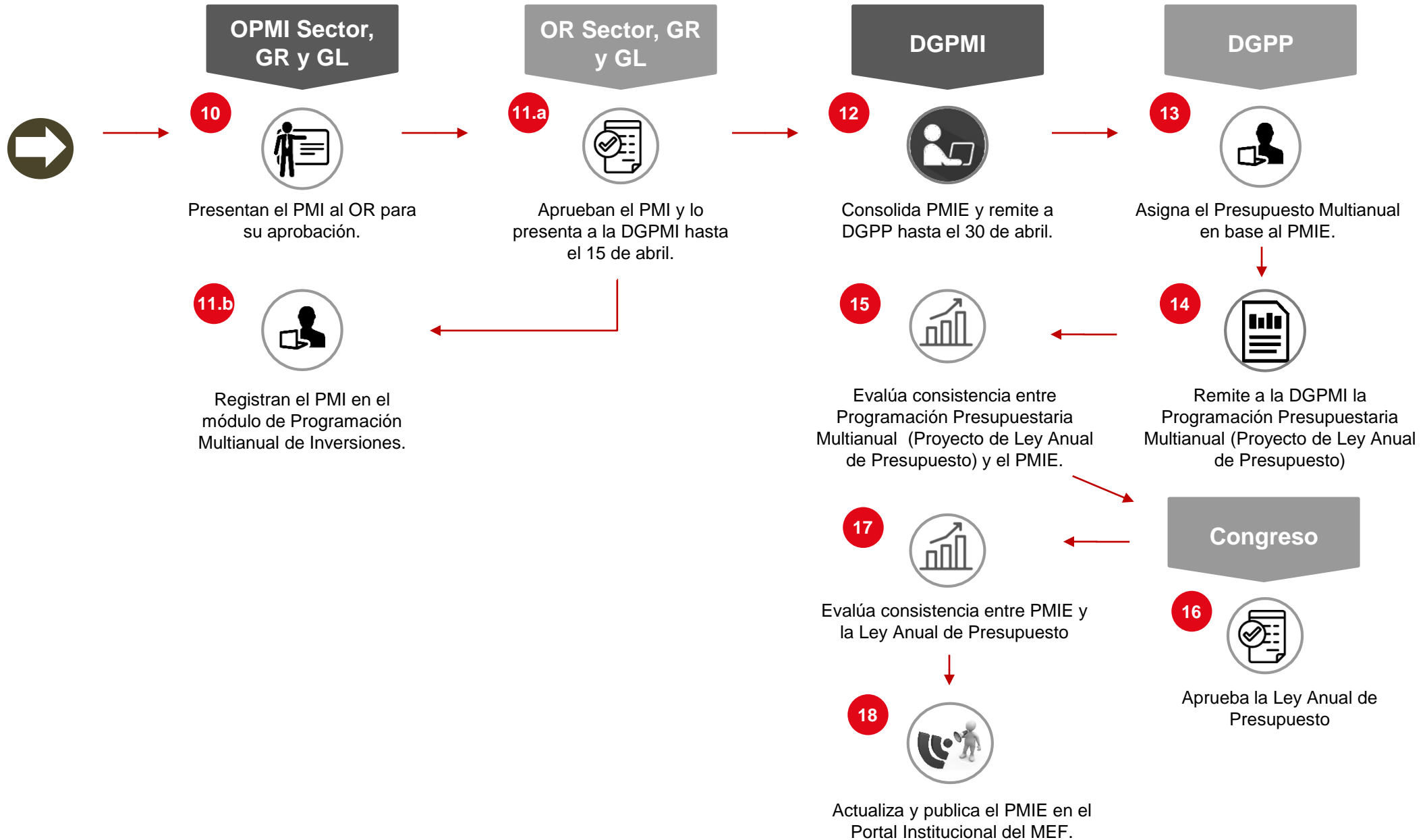
FASE DE PROGRAMACIÓN MULTIANUAL DE INVERSIONES



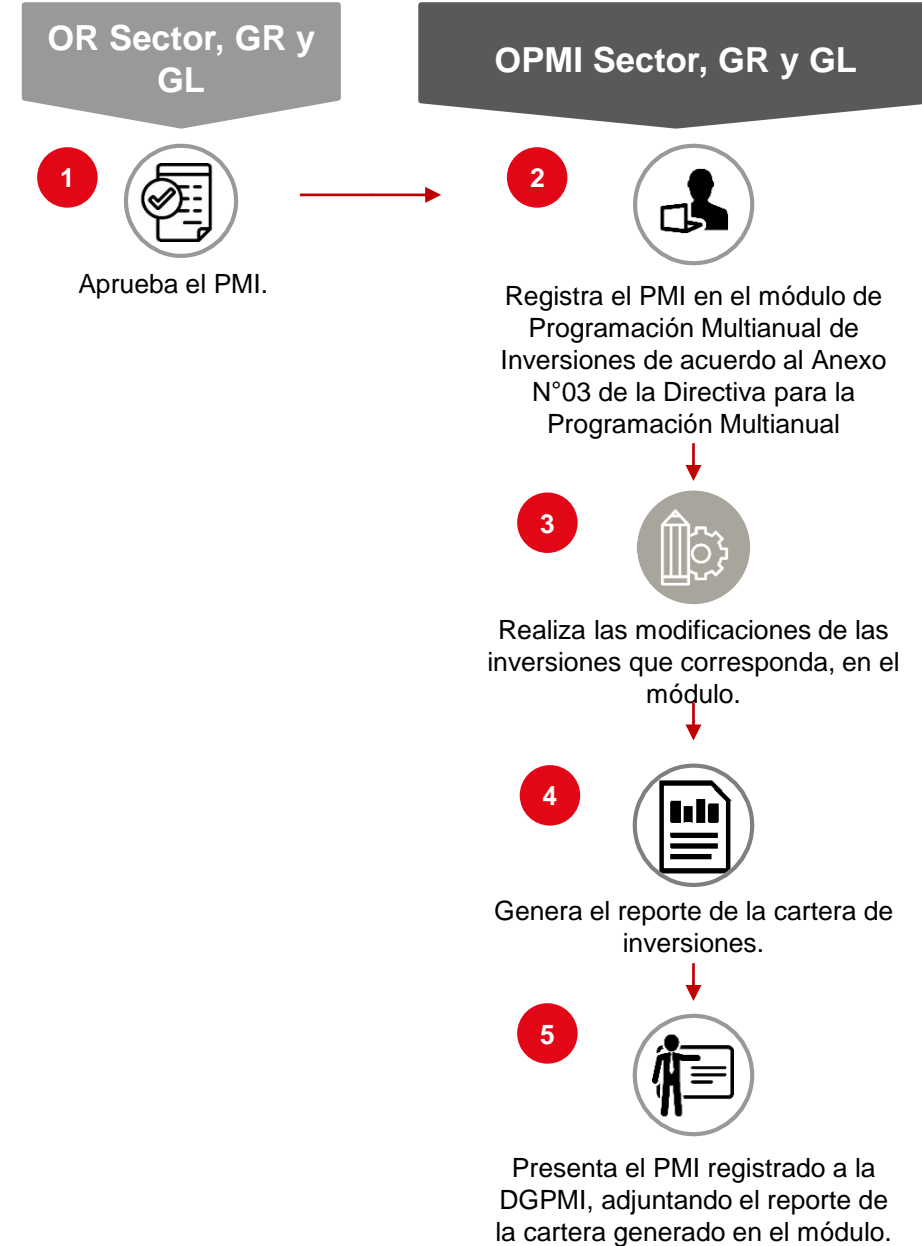
Fase de Programación Multianual de Inversiones



Fase de Programación Multianual de Inversiones



Módulo de Programación Multianual de Inversiones



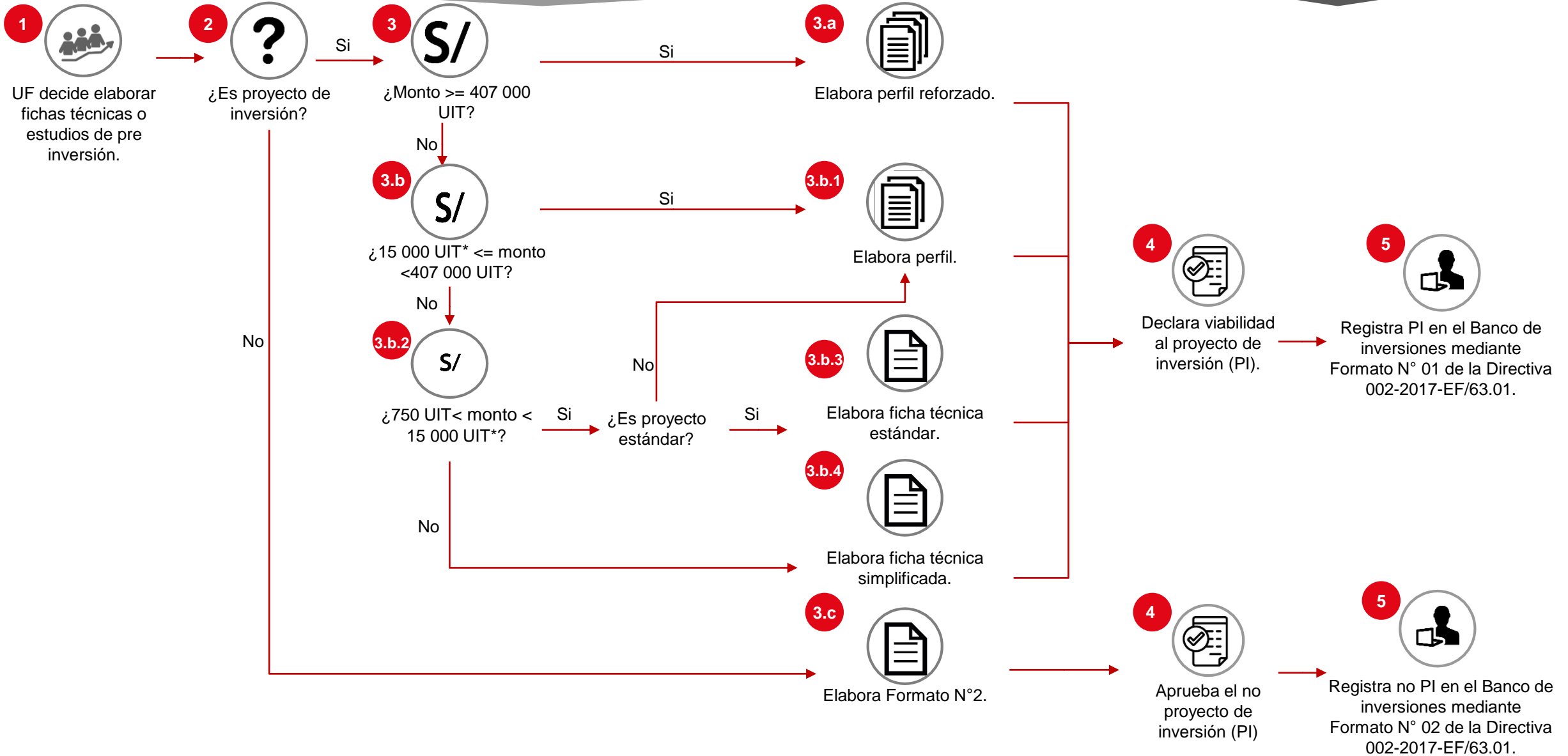


FASE DE FORMULACIÓN Y EVALUACIÓN



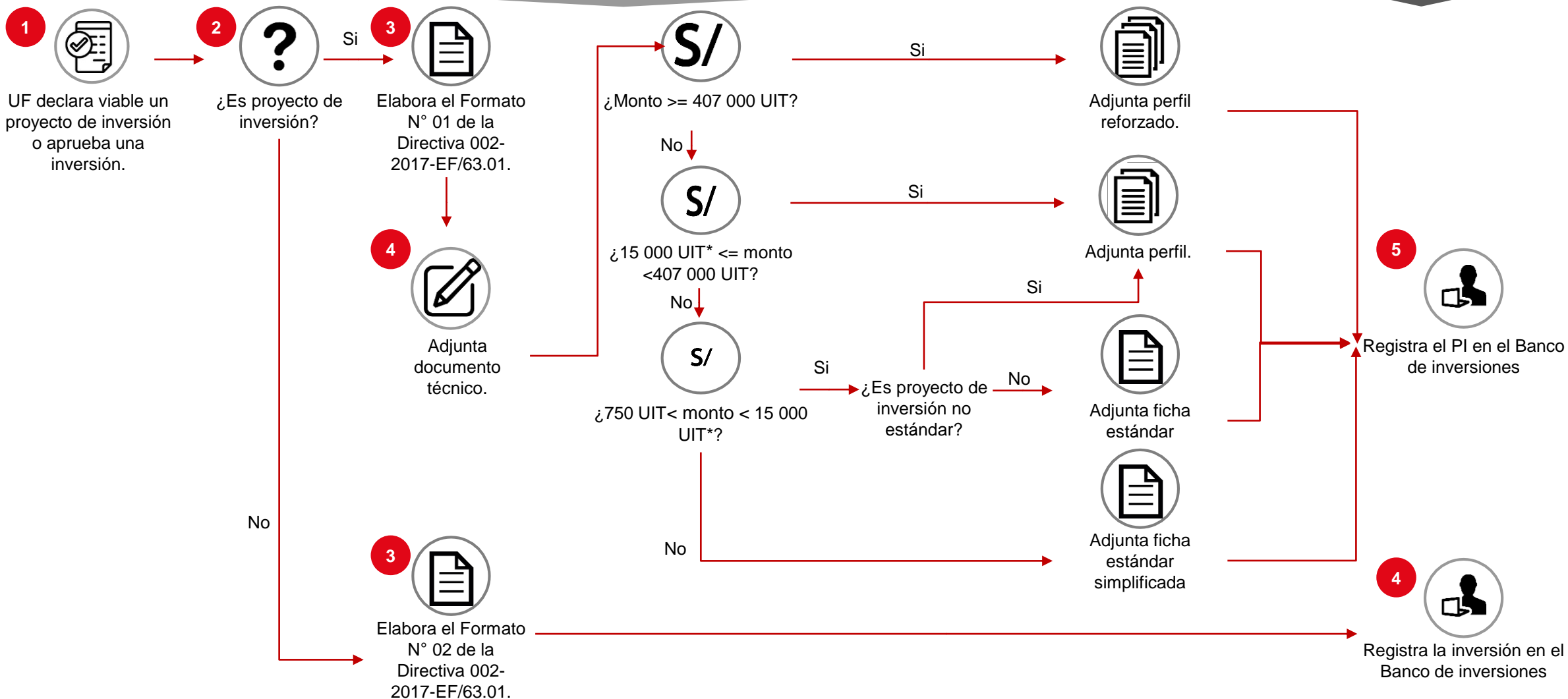
Formulación

Evaluación



Formulación

Evaluación



* El monto es establecido por el Sector correspondiente.