



PERÚ

Ministerio
de Economía y Finanzas



BICENTENARIO
PERÚ 2021

REESTRUCTURACIÓN DE LA WEB DE SEGUIMIENTO A LA EJECUCIÓN DE INVERSIONES

DIRECCIÓN PROGRAMACIÓN MULTIANUAL DE INVERSIONES
DIRECCIÓN DE SEGUIMIENTO Y EVALUACIÓN DE INVERSIÓN PÚBLICA





PERÚ

Ministerio
de Economía y Finanzas



BICENTENARIO
PERÚ 2021

Contenido

A. Presentación

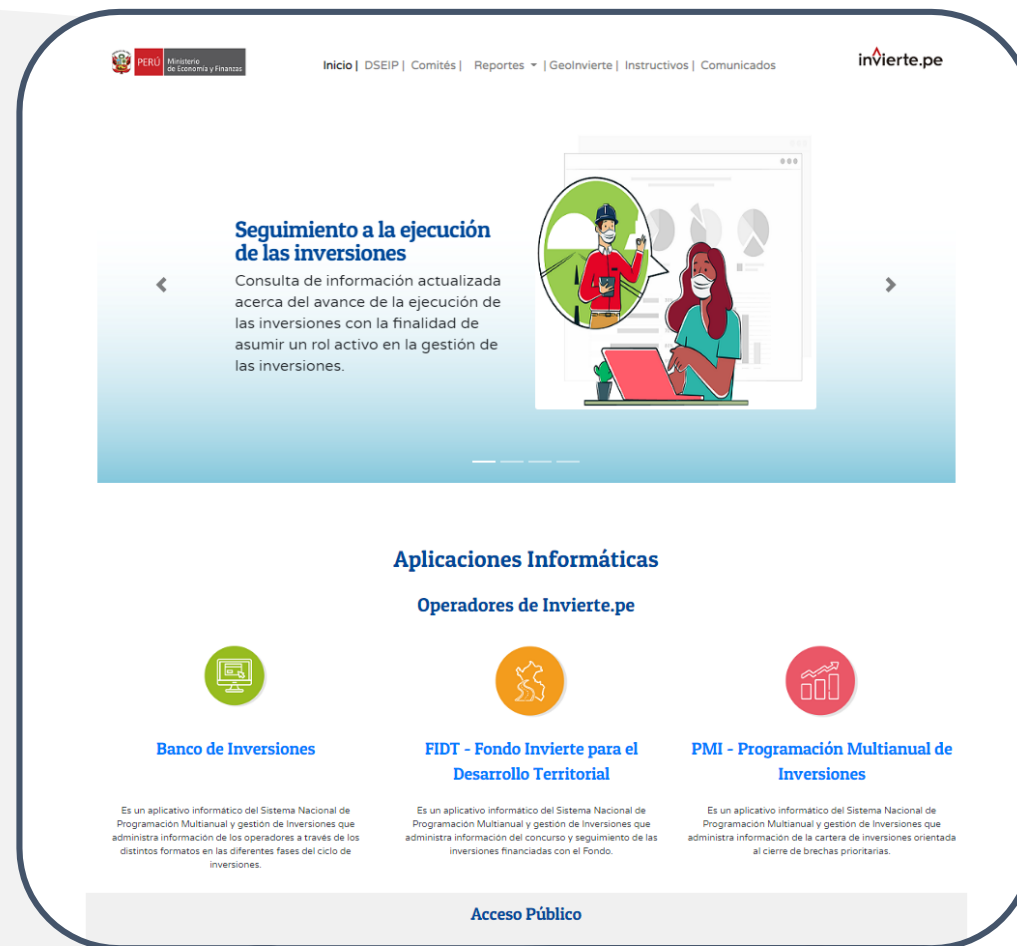
B. Estructura:

1. Sección de Inicio
2. Sección de la Dirección de seguimiento y evaluación de la inversión pública
3. Sección de Comités
4. Sección de Geoinvierte
5. Sección de Instructivos
6. Sección de Comunicados
7. Sección de Reportes

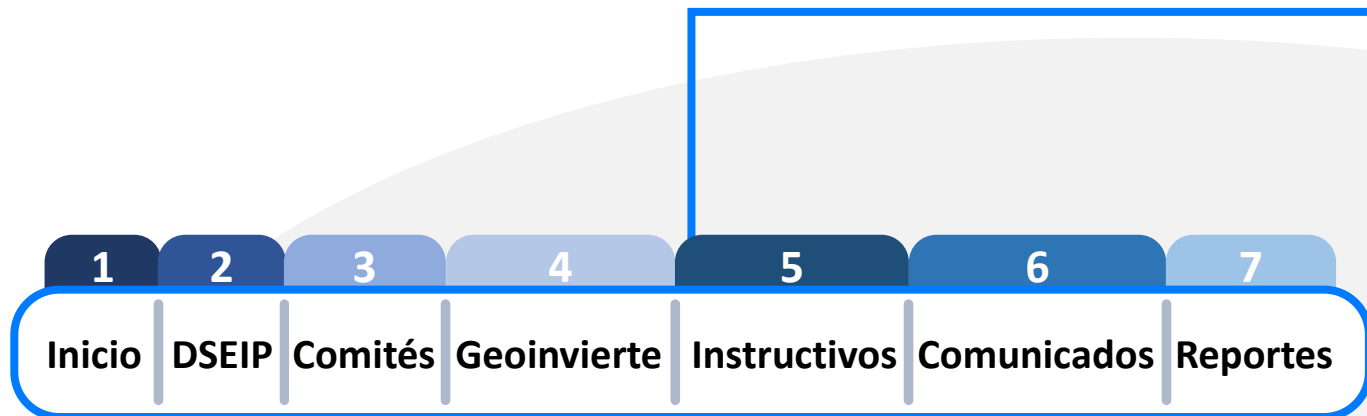
A. PRESENTACIÓN

La **plataforma reestructurada de la web de Seguimiento a la ejecución de inversiones** es de acceso público y presenta información del **comité de seguimiento de inversiones, instructivos, comunicados y reportes de inversión pública** en el marco del **invierte.pe**.

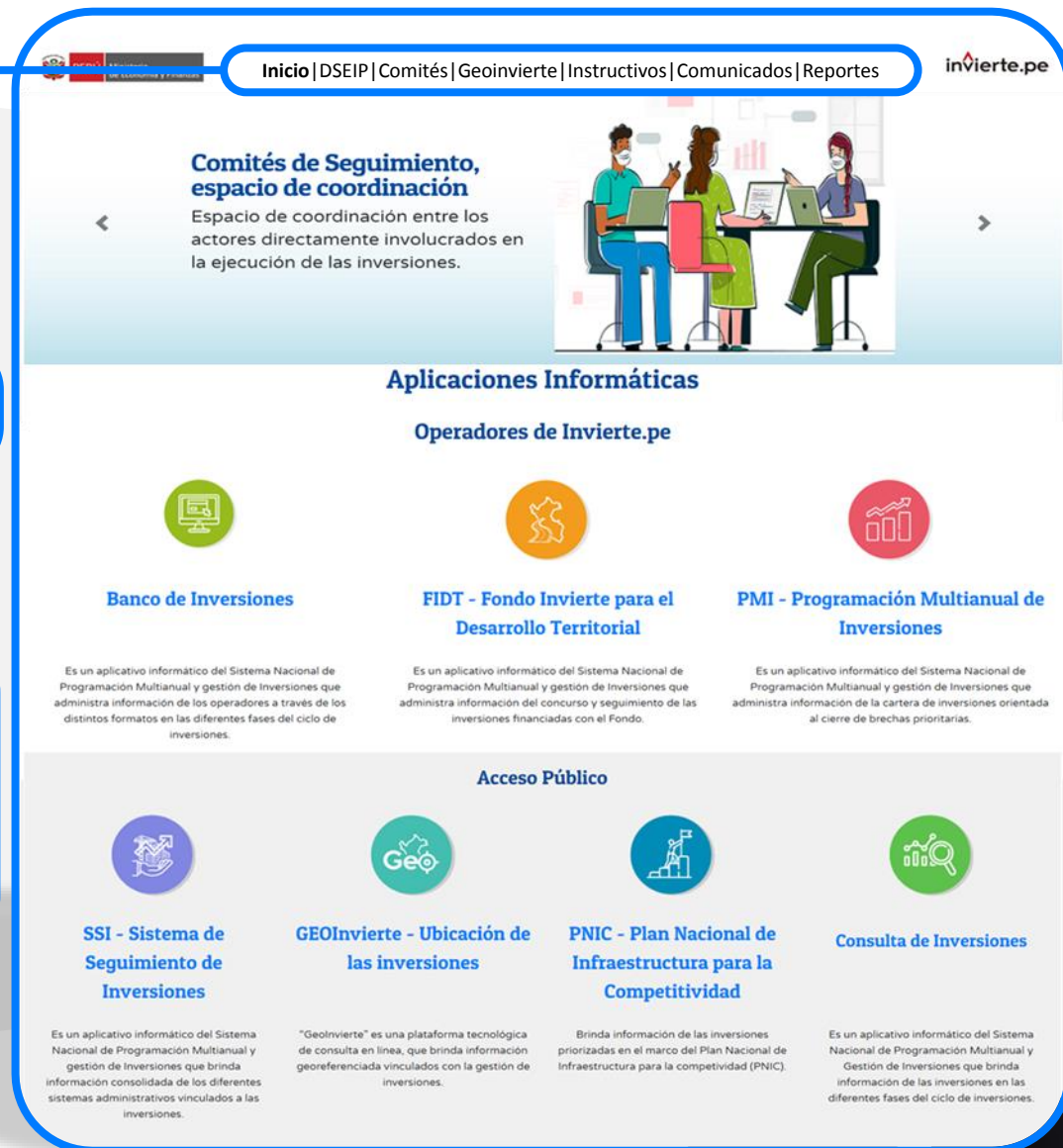
Asimismo, se encuentra vinculada a las aplicaciones informáticas del Banco de Inversiones.



B. ESTRUCTURA

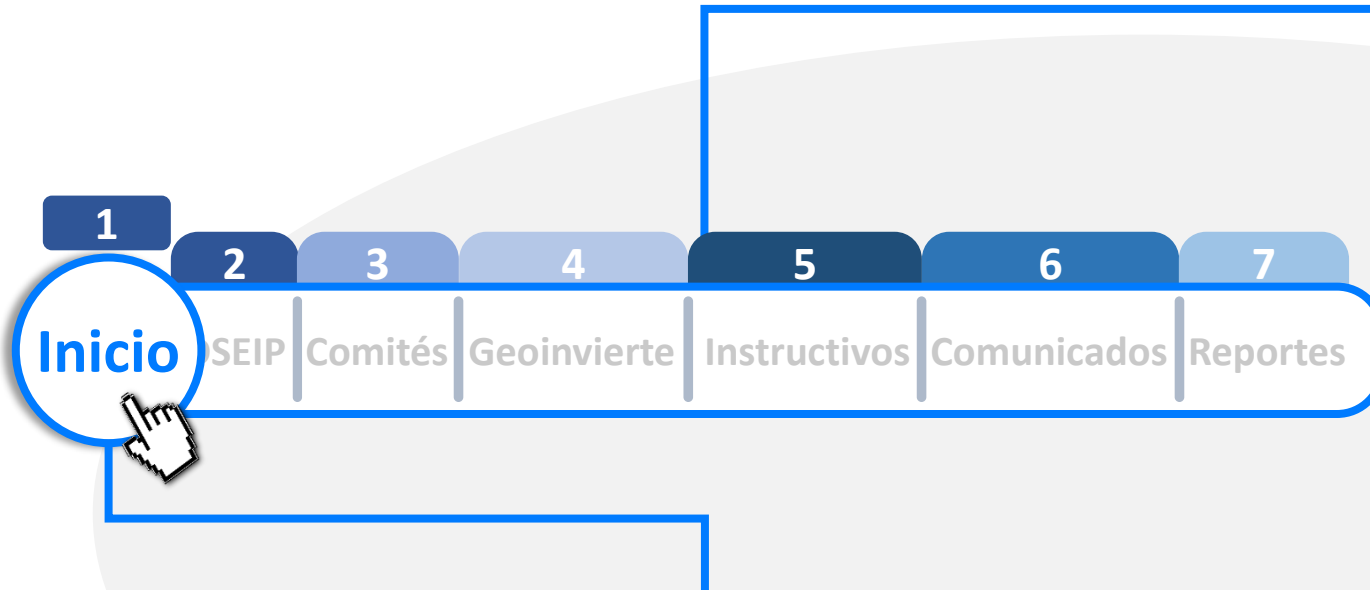


La web de seguimiento esta segmentado en siete secciones de información para los operadores del invierte y publico en general, a la cual podrán acceder seleccionando los botones de la parte superior de la ventana.



B. ESTRUCTURA

1. Sección de Inicio



Brinda acceso directo a las aplicaciones informáticas del banco de inversiones, la cuales se encuentran distribuidos para:

- a** Operadores del Invierte.pe
- b** Acceso público en general



2. ESTRUCTURA

1. Sección de Inicio

a) Aplicaciones informáticas para operadores del Invierte.pe



Banco de Inversiones



**FIDT - Fondo Invierte para el
Desarrollo Territorial**



**PMI - Programación Multianual de
Inversiones**



B. ESTRUCTURA

1. Sección de Inicio

b) Aplicaciones informáticas de acceso público



B. ESTRUCTURA

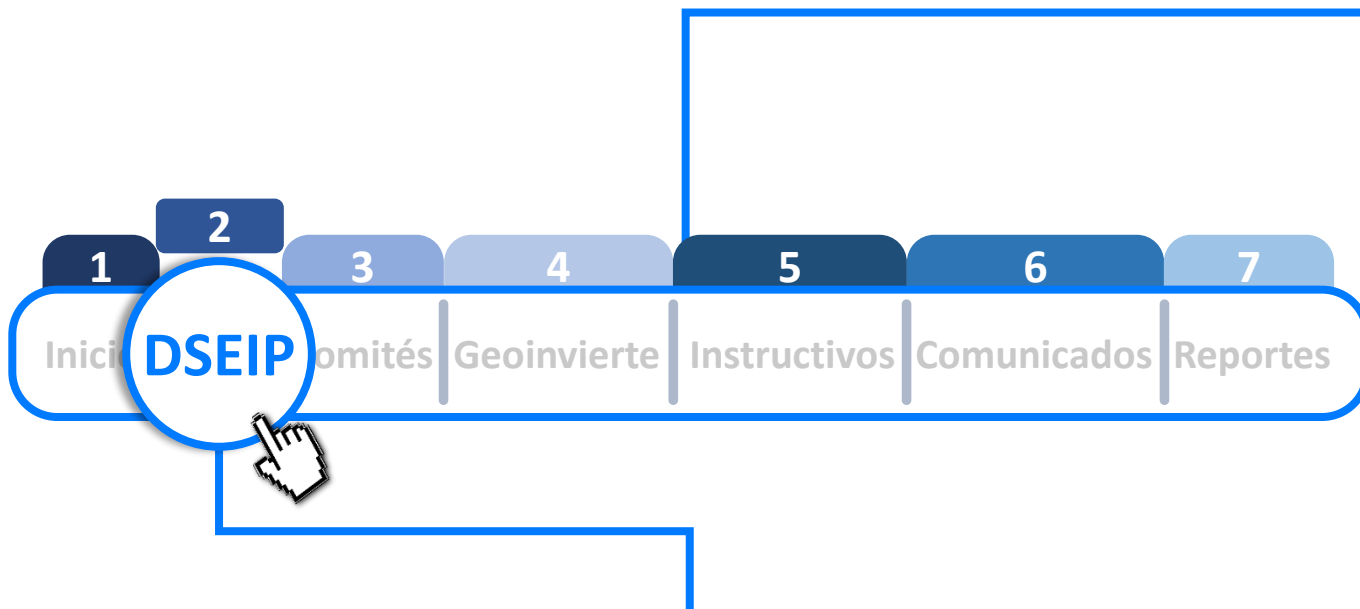
1. Sección de Inicio

b) Aplicaciones informáticas de acceso público



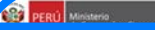
B. ESTRUCTURA

2. Sección de la Dirección de seguimiento y evaluación de la inversión pública



En la segunda sección “DSEIP” se presenta información respecto a la Dirección de Seguimiento y Evaluación de Inversión Pública, también se encuentra:


- **Funciones**
- **Organigrama organizacional dentro del MEF**
- **Organigrama Interno DSEIP.**



Inicio | DSEIP | Comités | Geoinvierte | Instructivos | Comunicados | Reportes






invierte.pe

Dirección de Seguimiento y Evaluación de la Inversión Pública



La Dirección de Seguimiento y Evaluación de la Inversión Pública es la unidad orgánica dependiente de la Dirección General de Programación Multianual de Inversiones encargada de efectuar el seguimiento al desempeño de la gestión de las inversiones en el marco del Sistema Nacional de Programación Multianual y Gestión de Inversiones - Invierte.pe.

Funciones



Nuestro Equipo

Despacho Viceministerial de Economía

Dirección General de Programación Multianual de Inversiones

Dirección de Normatividad

Dirección de Política y Estrategias de la Inversión Pública

Dirección de Gestión de Inversiones

Dirección de Seguimiento y Evaluación de la Inversión Pública

Más sobre nosotros

Dirección de Seguimiento y Evaluación de la Inversión Pública

B. ESTRUCTURA

2. Sección de la Dirección de seguimiento y evaluación de la inversión pública

La Dirección de Seguimiento y Evaluación de la Inversión Pública es la unidad orgánica dependiente de la Dirección General de Programación Multianual de Inversiones encargada de efectuar el seguimiento al desempeño de la gestión de las inversiones en el marco del Sistema Nacional de Programación Multianual y Gestión de Inversiones - Invierte.pe.

Funciones



Participar



Elaborar



Efectuar



Desarrollar



Coordinar

[Leer más](#)

Subsección “Funciones”

Nuestro Equipo

Despacho Viceministerial
de Economía

Dirección General de Programación
Multianual de Inversiones

Dirección de
Normatividad

Dirección de Política
y Estrategias de la
Inversión Pública

Dirección de Gestión
de Inversiones

Dirección de Seguimiento
y Evaluación de la
Inversión Pública

Subsección “Organigrama”

B. ESTRUCTURA

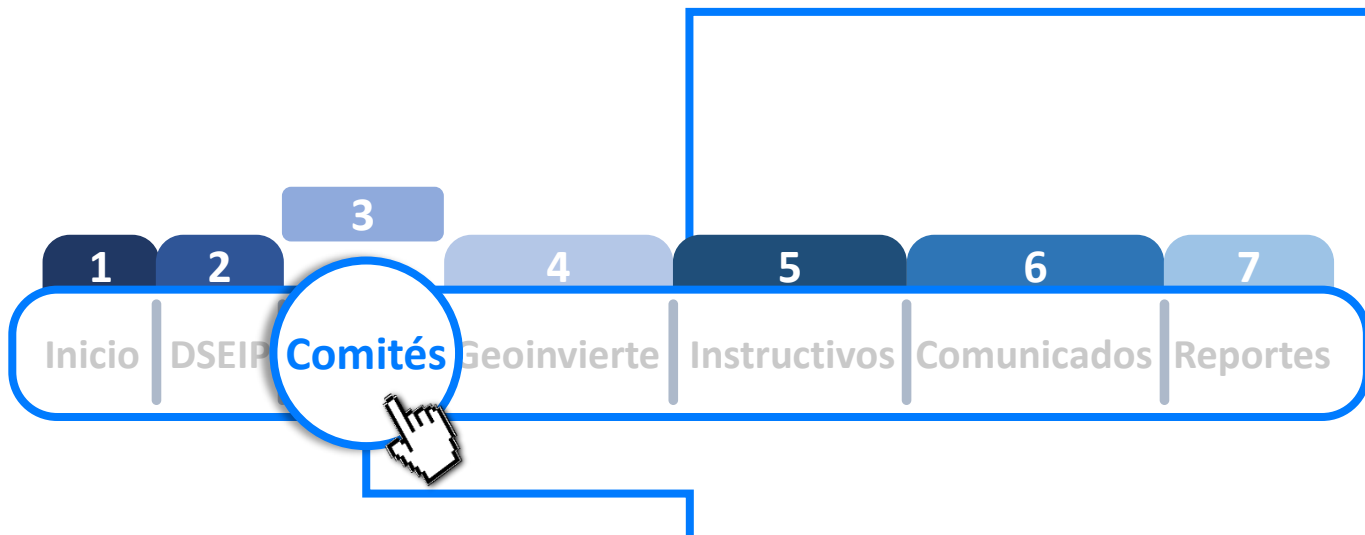
2. Sección de la Dirección de seguimiento y evaluación de la inversión pública

Subsección “Organigrama Interno DSEIP”



B. ESTRUCTURA

3. Sección de Comités de Seguimiento de Inversiones



En la tercera sección se define el Comité de Seguimiento de Inversiones (CSI), así como también se encuentran:

- **Objetivos**
- **Conformación del Comité**
- **Lineamientos y pautas**
- **Comités de Seguimiento de Inversiones Instalados**

La imagen muestra la interfaz de usuario de la página web 'invierte.pe'. En la parte superior, hay una barra de navegación con los enlaces: Inicio | DSEIP | Comités | Geoinvierte | Instructivos | Comunicados | Reportes. El título principal de la sección es 'Comité de Seguimiento de Inversiones (CSI)', acompañado de una ilustración de dos personas trabajando en una computadora. Debajo del título, se encuentra un párrafo descriptivo: 'El Comité es un espacio de coordinación entre los actores directamente involucrados en la ejecución de las inversiones de la Cartera Priorizada de Inversiones, y a su vez forma parte del SSI del Sistema Nacional de Programación Multianual y Gestión de Inversiones. El Comité se conforma única y exclusivamente para los fines del Sistema Nacional de Programación Multianual y Gestión de Inversiones.' A continuación, se presentan los 'Objetivos' con cinco íconos circulares: 'Mejorar' (reloj), 'Revisar' (lista), 'Conocer' (gráfico), 'Establecer' (manos estrechándose) y 'Optimizar' (reloj). Hay un botón 'Leer más' debajo. La sección 'Conformación del Comité' muestra un organigrama con un 'Órgano Resolutivo' en la parte superior y cinco miembros o departamentos representados por íconos circulares en la parte inferior.

B. ESTRUCTURA

3. Sección de Comités de Seguimiento de Inversiones



Subsección “Objetivos”



Subsección “Conformación del Comité”

B. ESTRUCTURA

3. Sección de Comités de Seguimiento de Inversiones

Lineamientos y pautas

Los lineamientos tienen por finalidad establecer pautas para la conformación y funcionamiento de los Comités de Seguimiento de Inversiones, así como la conformación de la cartera priorizada de Inversiones, a fin de impulsar la ejecución eficiente y la mejora de la gestión de las inversiones para el logro de los objetivos del cierre de brechas de infraestructura o de acceso a servicios para la población.



Comité de Seguimiento de Inversiones (CSI)

Conformación de la Cartera Priorizada de Inversiones.

Modelo de Acta de Acuerdos del CSI.

Modelo de Reglamento del CSI.

Modelo de Resolución de Creación del CSI.



Conformación de la Cartera Priorizada de Inversiones.



Subsección “Lineamientos y pautas”

Por otro lado encontramos información sobre los lineamientos y pautas para la conformación y funcionamiento de los Comités de Seguimiento de inversiones.

Comités de Seguimiento de Inversiones instalados

En el artículo 45 de la Directiva N° 001-2019-EF/63.01, Directiva General del Sistema Nacional de Programación Multianual y Gestión de Inversiones, aprobado con Resolución Directoral N° 001-2019-EF/63.01, establece que el Órgano Resolutivo del Sector, Gobiernos Regionales y Gobiernos Locales conforma un comité de seguimiento de inversiones encargado de efectuar el seguimiento de la cartera priorizada de inversiones de la entidad.

Gobierno Nacional

Gobierno Regional

Gobierno Local

Sector

Fecha de instalación

Resolución

MINISTERIO DEL AMBIENTE - MINAM

EMPRESA DE ELECTRICIDAD DEL PERÚ S.A. - ELECTROPERÚ S.A.

25/06/2020

MINISTERIO DEL AMBIENTE - MINAM

MINISTERIO DEL INTERIOR

25/08/2020

OFICINA NACIONAL DE PROCESOS ELECTORALES - ONPE

10/05/2019



Subsección “Comités de Seguimiento de Inversiones Instalados”

Además se encuentran listados las resoluciones de los comités de seguimiento de inversiones instalados los cuales podemos buscar en los tres niveles de gobierno

B. ESTRUCTURA

3. Sección de Comités de Seguimiento de Inversiones

Cronogramas de Comités de Seguimiento de Inversiones												
Gobierno Nacional			Gobierno Regional				Gobierno Local					
2021												
Sector	ENE	FEB	MAR	ABR	MAY	JUN	JUL	AGO	SET	OCT	NOV	DIC
CONTRALORIA GENERAL			15	15	17							
MINISTERIO DE AGRICULTURA Y RIEGO	29		5		4							
MINISTERIO DE DEFENSA	26		26	27	28							
MINISTERIO DE ECONOMÍA Y FINANZAS	8			9	7							
MINISTERIO DE ENERGÍA Y MINAS				5	4							
MINISTERIO DE JUSTICIA Y DERECHOS HUMANOS	27			14	14							
MINISTERIO DE LA MUJER Y POBLACIONES VULNERABLES			11	22								
MINISTERIO DE LA PRODUCCIÓN			26	30	21							
MINISTERIO DE RELACIONES	27			29	25							

Subsección “Cronogramas de los Comités de Seguimiento de Inversiones”

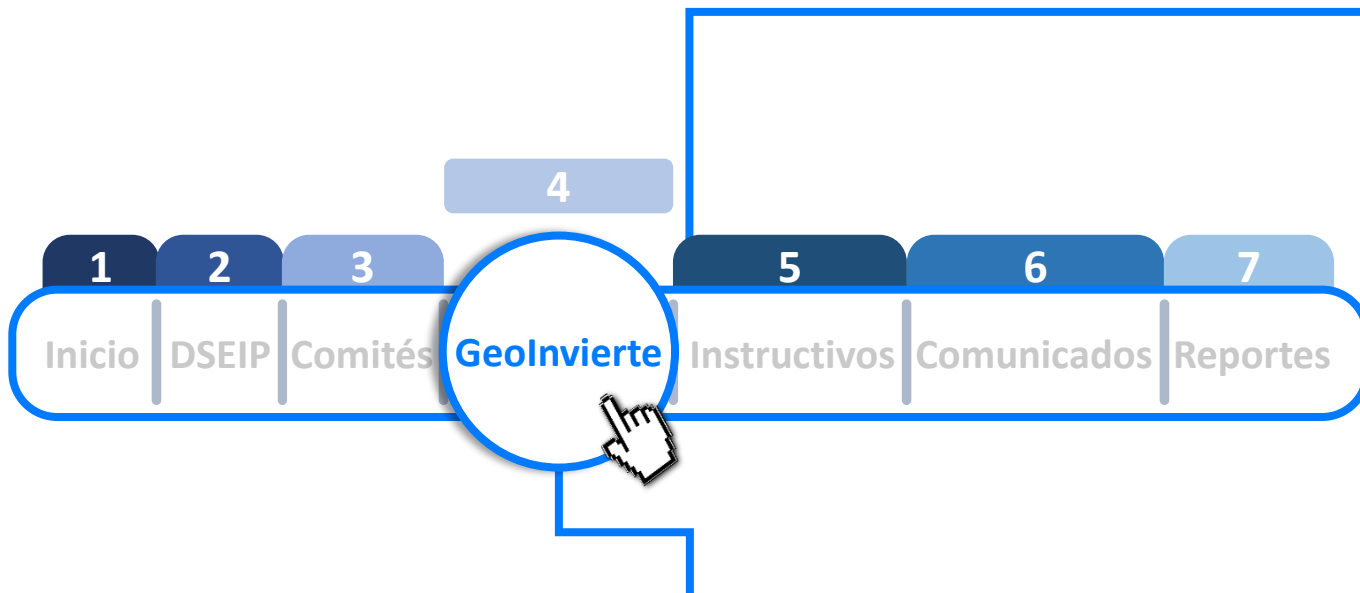
Brinda información de los cronogramas de comités de seguimiento de inversiones de los tres niveles de gobierno (Nacional, Regional y local) correspondiente al presente año fiscal.

El cronograma presenta los siguientes estados:

- Comités desarrollados
- Comités programados

B. ESTRUCTURA

4. Sección de GeoInvierte



El “GeoInvierte” es una plataforma tecnológica de consulta en línea, cuyo objetivo principal es brindar información georeferenciada vinculados con la Gestión de Proyectos de Inversión Pública.

 [Inicio](#) | [DSEIP](#) | [Comités](#) | [GeoInvierte](#) | [Instructivos](#) | [Comunicados](#) | [Reportes](#) 

Sistema de Información Georeferenciado



El Ministerio de Economía y Finanzas (MEF) a través de la Dirección General de Programación Multianual de Inversiones (DGPMI), como parte de la modernización y el fortalecimiento de las inversiones, presenta el “Sistema de Información Georeferenciado” denominado “GeoInvierte”.

El “GeoInvierte” es una plataforma tecnológica de consulta en línea, cuyo objetivo principal es brindar información georeferenciada vinculados con la Gestión de Proyectos de Inversión Pública.

La finalidad es constituirse en un instrumento técnico que apoye la verificación de la localización geográfica de las intervenciones de los sectores, Gobiernos Regionales (GR) y gobiernos locales (GL), a fin de evitar duplicidades y hacer énfasis en aquellos lugares que todavía no han sido atendidos por el Estado.


Aplicativo informático
[Acceder](#)


Manual de usuario
[Acceder](#)

B. ESTRUCTURA

4. Sección de GeoInvierte



The screenshot shows the GeoInvierte website. At the top, there is a navigation bar with the logo of the Ministry of Economy and Finance (MEF) and the text "Inicio | DSEIP | Comités | **GeoInvierte** | Instructivos | Comunicados | Reportes". The main header features the title "Sistema de Información Georeferenciado" next to a map of Peru with various icons. Below this, there is a descriptive text block and a footer with two buttons: "Aplicativo informático" and "Manual de usuario", each with an "Acceder" button below it.

PERU Ministerio de Economía y Finanzas Inicio | DSEIP | Comités | **GeoInvierte** | Instructivos | Comunicados | Reportes invierte.pe

Sistema de Información Georeferenciado

El Ministerio de Economía y Finanzas (MEF) a través de la Dirección General de Programación Multianual de Inversiones (DGPMI), como parte de la modernización y el fortalecimiento de las inversiones, presenta el "Sistema de Información Georeferenciado" denominado "GeoInvierte".

El "GeoInvierte" es una plataforma tecnológica de consulta en línea, cuyo objetivo principal es brindar información georeferenciada vinculados con la Gestión de Proyectos de Inversión Pública.

La finalidad es constituirse en un instrumento técnico que apoye la verificación de la localización geográfica de las intervenciones de los sectores, Gobiernos Regionales (GR) y gobiernos locales (GL), a fin de evitar duplicidades y hacer énfasis en aquellos lugares que todavía no han sido atendidos por el Estado.

Aplicativo informático Acceder

Manual de usuario Acceder

Se podrá acceder al aplicativo informático del GeoInvierte y descargar el manual de usuario en formato pdf dando clic en el botón "acceder" respectivo.



This block is a close-up of the two buttons from the footer of the GeoInvierte website. On the left, the "Aplicativo informático" button is highlighted with a blue border and a mouse cursor icon pointing to the "Acceder" button. On the right, the "Manual de usuario" button is highlighted with a red border and a mouse cursor icon pointing to the "Acceder" button.

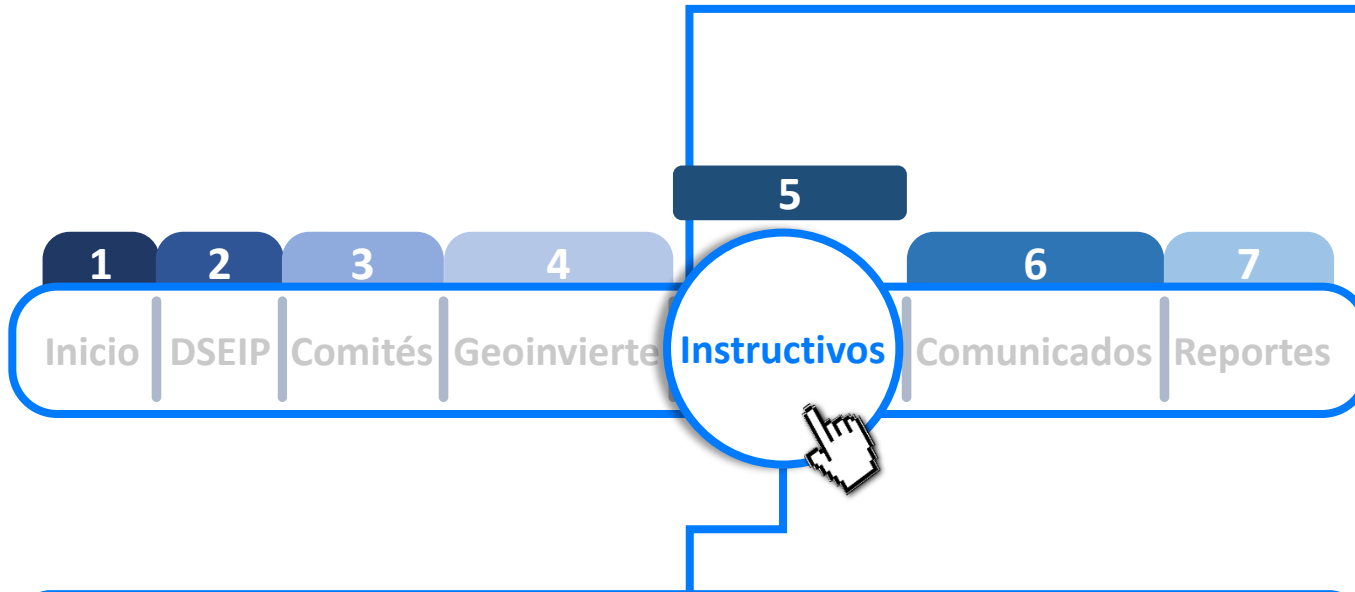
Geo

Aplicativo informático Acceder

PDF Manual de usuario Acceder

B. ESTRUCTURA

5. Sección de Instructivos



En la sección de “Instructivos” podemos encontrar los manuales de usuarios y guías para el correcto uso de las nuevas implementaciones en los aplicativos informáticos y para el adecuado registro de formatos.

Inicio | DSEIP | Comités | Geoinvierte | Instructivos | Comunicados | Reportes invierte.pe

Instructivos y videotutoriales

Instrumentos para orientar a los operadores del Invierte en los registros en el Banco de Inversiones.

Instructivos y videotutoriales

Temas	Material PDF	Video
Formato N° 12-B: Seguimiento a la ejecución de inversiones		
Mejoras en el registro de la ejecución física en el Formato N° 12-B y reporte de seguimiento		
Vinculación del Banco de inversiones y el SEACE (II Etapa- Ejecución contractual)		
Registro de múltiples ET/DE		
Vinculación del Banco de inversiones y el SEACE (I Etapa- Procedimientos de selección)		
Avance de la inversión		
Información complementaria del INVIERTE.PE		
Formato de Seguimiento IOARR de Emergencia y reporte en el Banco de Inversiones		
Sistema de Información Georeferenciado de Inversión Pública "Geoinvierte"		
Reporte de Inversiones para Responsables de OPMI		
Registro del Formato N° 9 - Cierre de Inversión		

B. ESTRUCTURA

5. Sección de Instructivos

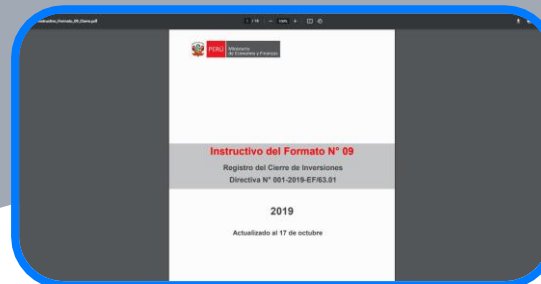
Instrumentos para orientar a los operadores del Invierte en los registros en el Banco de Inversiones.

Instructivos y videotutoriales

Temas	Material PDF	Video
Formato N° 12-B: Seguimiento a la ejecución de inversiones		
Mejoras en el registro de la ejecución física en el Formato N° 12-B y reporte de seguimiento		
Vinculación del Banco de Inversiones y el SEACE		
Registro de múltiples ET/DE		
Vinculación SEACE - Banco de Inversiones		
Avance de la inversión		
Información complementaria del INVIERTE.PE		
Formato de Seguimiento IOARR de Emergencia y reporte en el Banco de Inversiones		
Sistema de Información Georeferenciado de Inversión Pública "Geolnvierte"		
Reporte de Inversiones para Responsables de OPMI		
Registro del Formato N° 9 - Cierre de Inversión		
Protocolo de Retiro de Cierre		

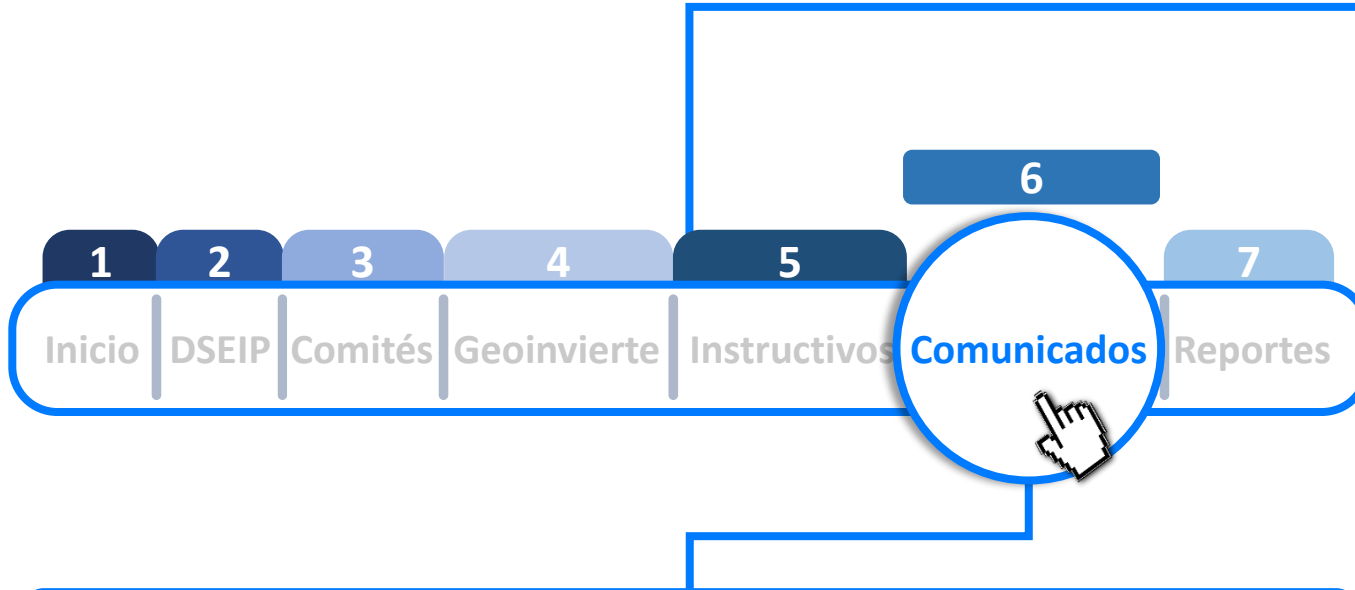
Se podrán descargar los instructivos en formato pdf y visualizar los videotutoriales dando clic en el respectivo icono.

Registro del Formato N° 9 - Cierre de Inversión



B. ESTRUCTURA

6. Sección de Comunicados



En esta sección se presentan los comunicados en relación al seguimiento de inversiones, así como las preguntas frecuentes de los operadores del invierte.pe.

Comunicados

Nuevo
MEJORAS EN EL REGISTRO DE LA EJECUCIÓN FÍSICA EN EL FORMATO N° 12-B Y REPORTE DE SEGUIMIENTO
[Leer más](#)
Lima, 03 de mayo de 2021

Nuevo
VINCULACIÓN DEL BANCO DE INVERSIONES Y EL SEACE (SEGUNDA ETAPA)
[Leer más](#)
Lima, 30 de abril de 2021

Nuevo
PRESENTACIÓN DE LA PLATAFORMA REESTRUCTURADA DEL SISTEMA DE SEGUIMIENTO DE INVERSIONES (SSI)
[Leer más](#)
Lima, 15 de Marzo de 2021

[Ver todos los comunicados »](#)

Preguntas frecuentes

I) Comités de Inversiones

- ▶ ¿Quién es el responsable de conformar el Comité de Seguimiento de Inversiones?
- ▶ ¿Quién consolida y registra la información para el seguimiento de la Cartera Priorizada en el Banco de Inversiones?
- ▶ ¿Cuáles son los objetivos del Comité de seguimiento de inversiones?
- ▶ ¿Quiénes conforman el comité de seguimiento de Inversiones?
- ▶ ¿Cuál es la estructura para el desarrollo de las sesiones del Comité de inversiones?

II) Seguimiento

B. ESTRUCTURA

6. Sección de Comunicados

Se cuenta con la subsección de las preguntas más frecuentes realizadas por el público en general y los operadores del Invierte.pe y sus respectivas respuestas, de forma que la información este siempre disponible para los usuarios.

Preguntas frecuentes



I) Comités de Inversiones

▼ ¿Quién es el responsable de conformar el Comité de Seguimiento de Inversiones?

El Órgano Resolutivo del Sector, Gobierno Regional y Gobierno Local conforma un comité de seguimiento de inversiones encargado de efectuar el seguimiento de la cartera priorizada de inversiones de la entidad.

► ¿Quién consolida y registra la información para el seguimiento de la Cartera Priorizada en el Banco de Inversiones?

► ¿Cuáles son los objetivos del Comité de seguimiento de inversiones?

► ¿Quiénes conforman el comité de seguimiento de Inversiones?

► ¿Cuál es la estructura para el desarrollo de las sesiones del Comité de inversiones?



II) Seguimiento



2.1 Programación financiera



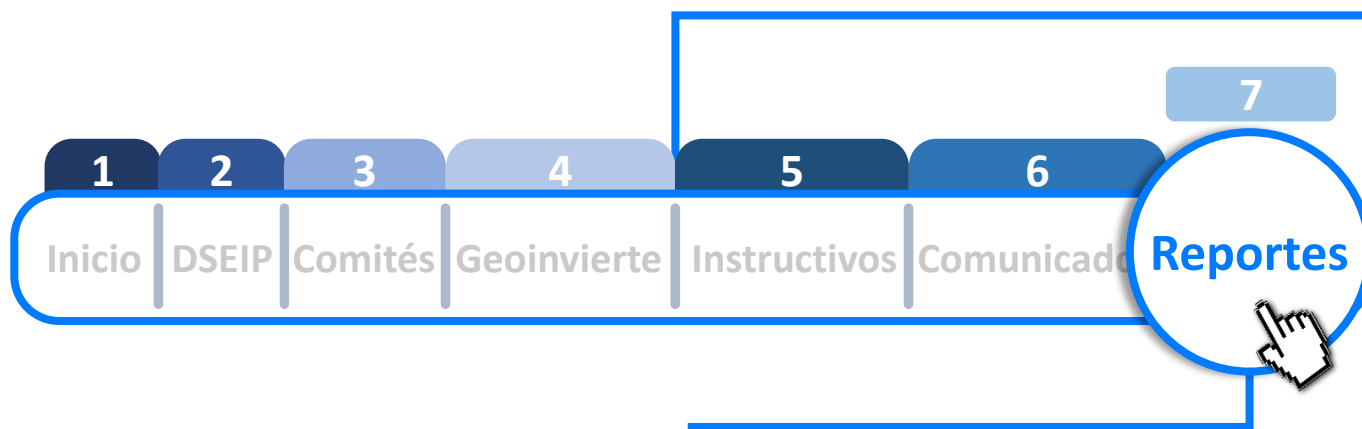
2.2 ET



2.3 Avance físico

B. ESTRUCTURA

7. Sección de Reportes



En esta sección se tiene disponible el tablero de control de Seguimiento a la Ejecución de Inversiones 2021, la cual esta dividida en tres partes:

- Ejecución 2021,
- Meta Presupuestal 2021
- Histórico de Ejecución.



B. ESTRUCTURA

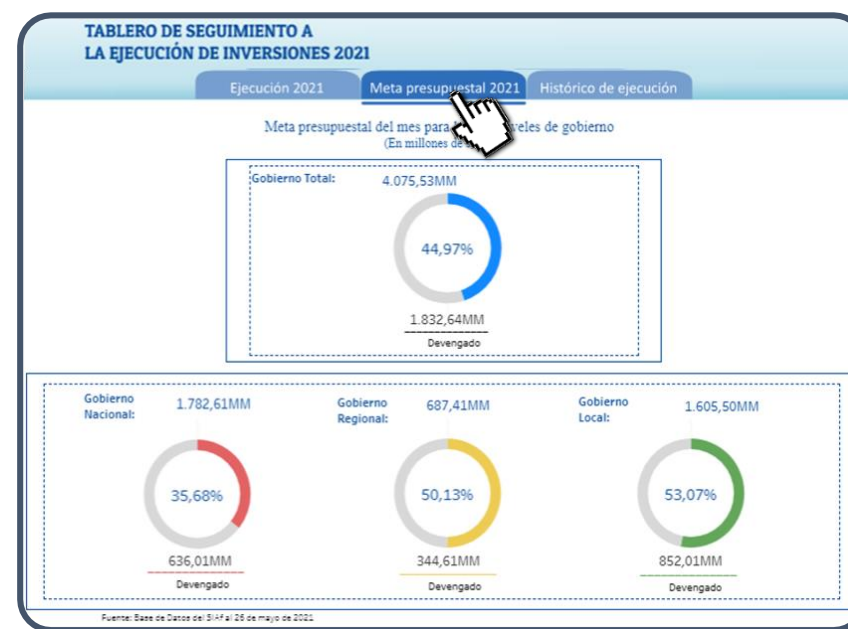
7. Sección de Reportes

Ejecución 2021



En la subsección ejecución 2021, se mostrará la ejecución del presupuesto asignado en inversiones por nivel de gobierno y sector. Asimismo, se podrá acceder a dicha base de datos.

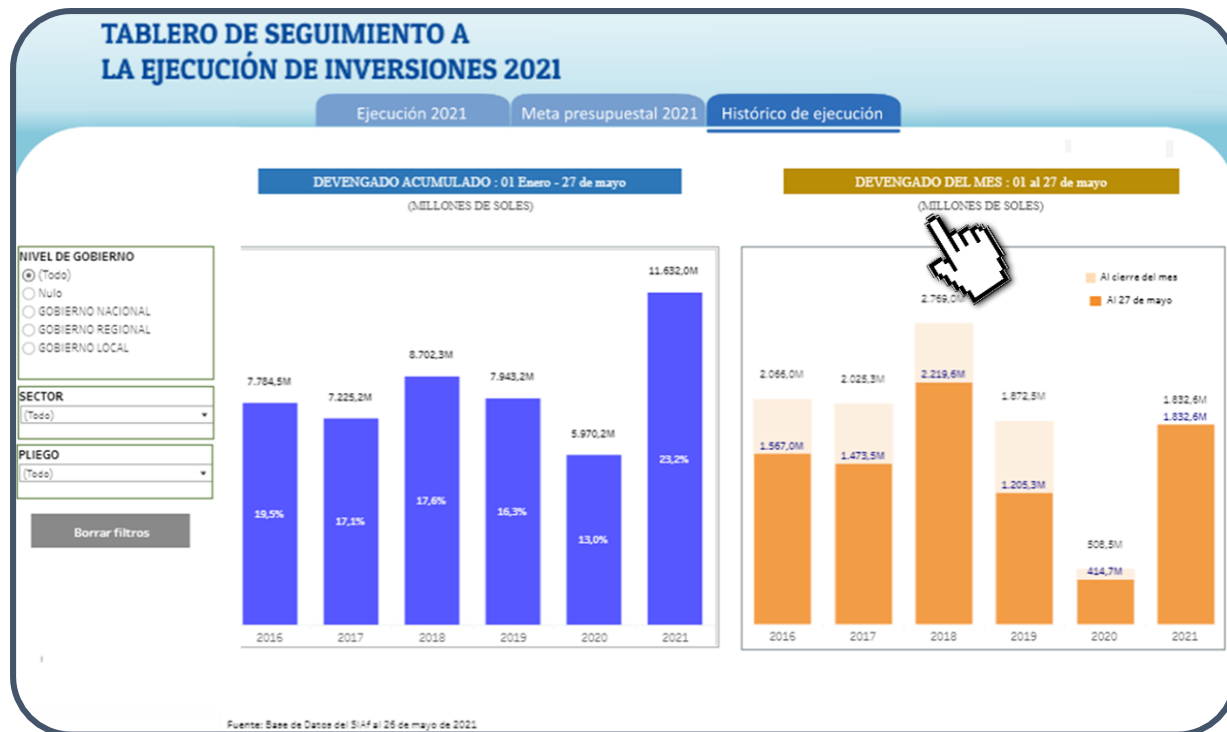
Meta Presupuestal 2021



En la subsección meta presupuestal se puede ver la meta del mes declarada por las entidades y su avance en la ejecución.

B. ESTRUCTURA

7. Sección de Reportes



Histórico de Ejecución

En esta subsección se podrá conocer el histórico de ejecución de inversiones acumulada y por mes desde el año 2016, por nivel de gobierno, sector y pliego.