

SISTEMA DE INFORMACIÓN GEOREFERENCIADO DE INVERSIÓN PÚBLICA “GEOINVIERTE”

Diciembre 2020



PERÚ

Ministerio
de Economía y Finanzas

 **invierte.pe**

Sistema de Información Georeferenciado de Inversión Pública “GeoInvierte”

- I. Definición
- II. Finalidad y beneficios
- III. Funcionalidades e interoperabilidad
- IV. Estructura
- V. Próximas implementaciones

I. Definición

¿Qué es el “GeoInvierte”?

El “**GeoInvierte**” es una plataforma tecnológica de consulta en línea,

Permite consultar la localización de inversiones georreferenciadas **vinculadas con las capas de vulnerabilidad y riesgo.**



Su objetivo principal es **brindar información georeferenciada** vinculados con la gestión de inversiones.

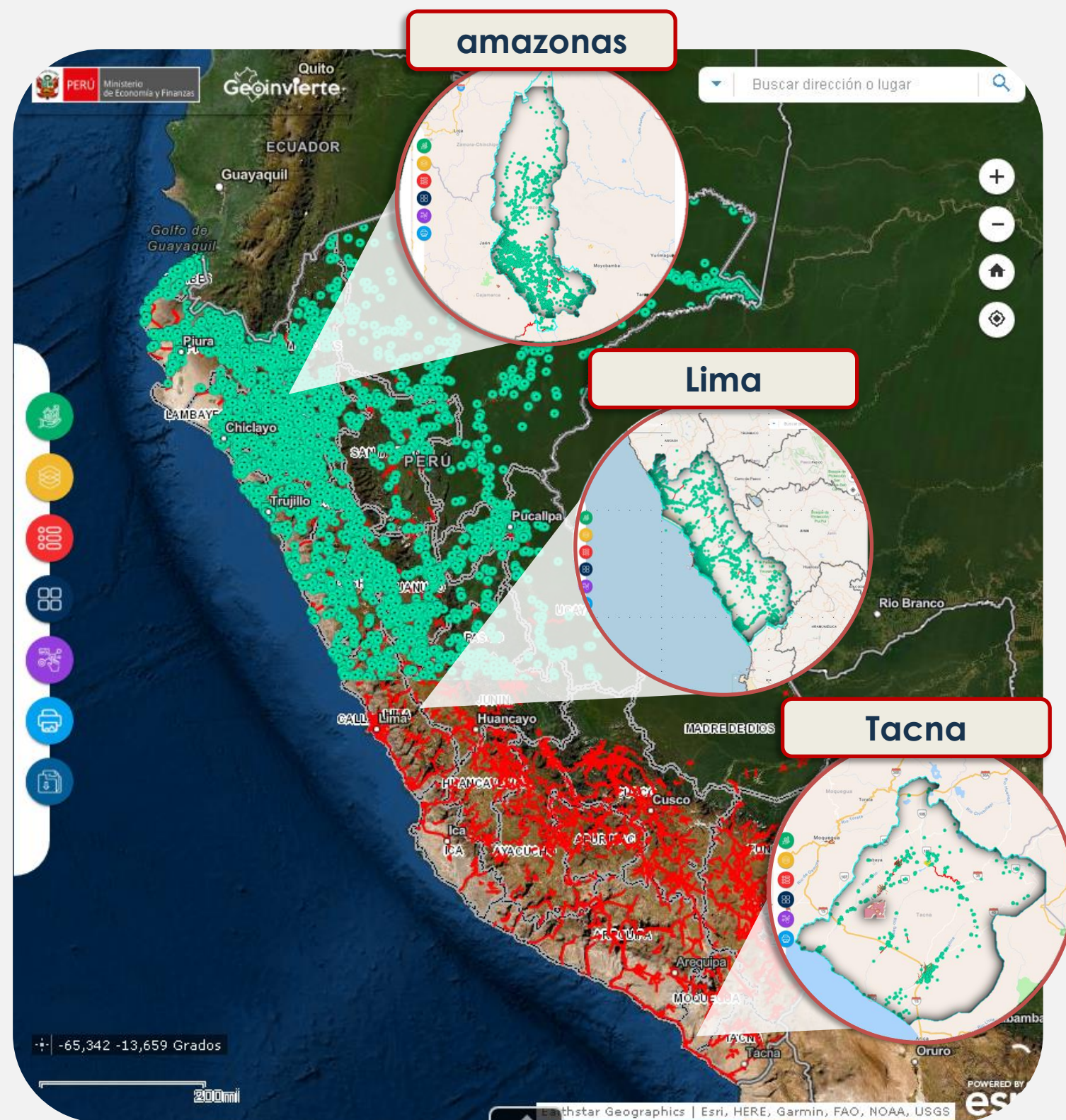
Muestra los resultados de manera dinámica e interactiva.

Interrogantes de operadores y público en general sobre las inversiones



II. Finalidad y beneficios

Finalidad del “GeoInvierte”



La finalidad es constituirse en un instrumento técnico que apoye la verificación de la localización geográfica de las intervenciones de los sectores, Gobiernos Regionales y Gobiernos Locales, a fin de evitar duplicidades y permite conocer la vulnerabilidad y riesgos de la zona, haciendo énfasis en aquellos lugares que todavía requieren intervención para el cierre de brechas de servicios e infraestructura.

Los beneficios del “GeolInvierte”



Descripción del “GeoInvierte”



Dinámica e interactiva

Es una plataforma que brinda mapas interactivos y herramientas con funcionalidades que permiten consultar, analizar y monitorear toda la información de la inversión pública georreferenciada.



Acceso y transparencia de la información georreferenciada

La información registrada en el Banco de Inversiones es de acceso público.



Interoperabilidad

Se comparten información de diferentes sistemas (CENEPRED, ANA, MINEDU, INEI, entre otros)



Identifica riesgos, vulnerabilidad y duplicidad

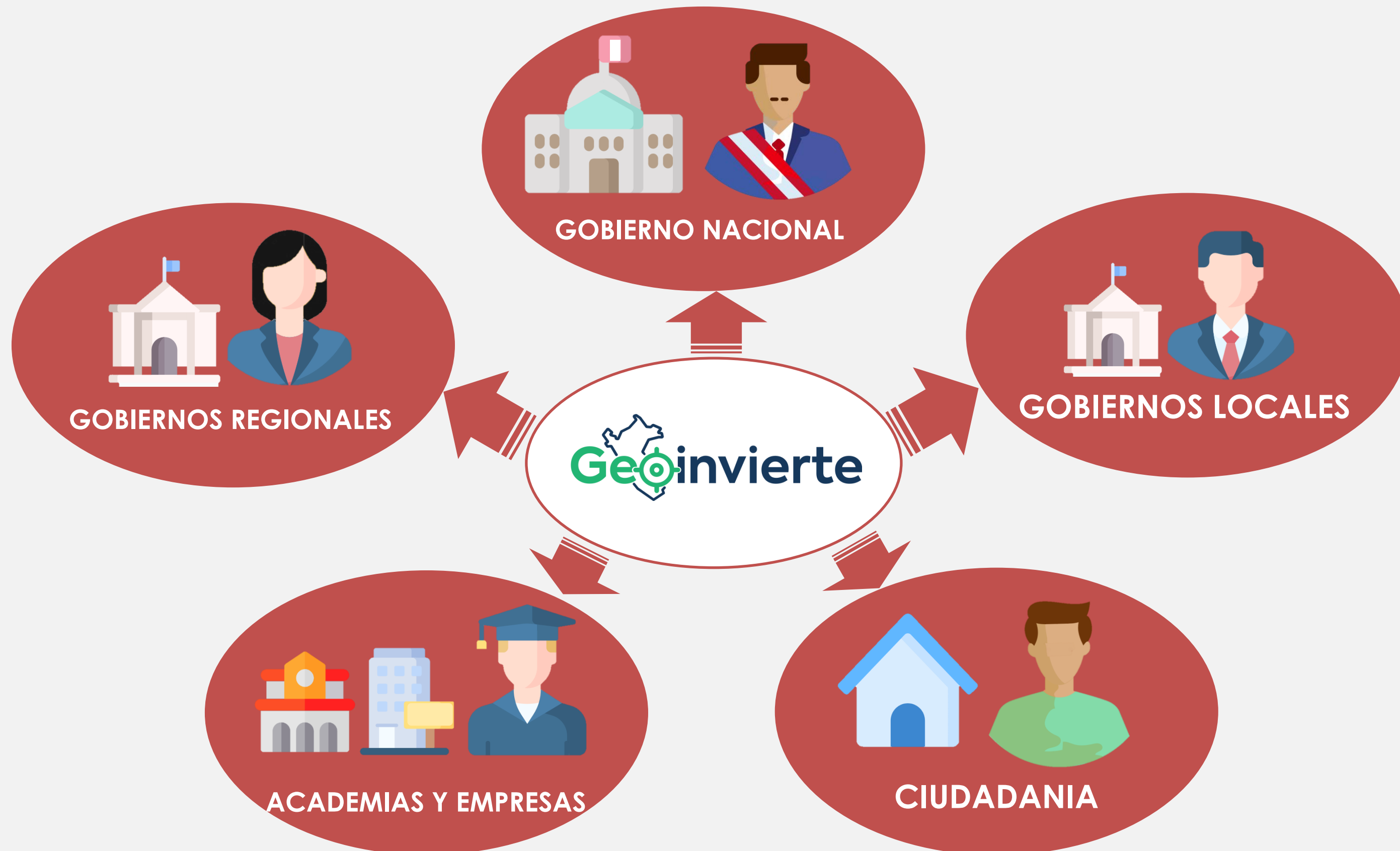
Identifica los posibles riesgos, vulnerabilidad y duplicidad en la intervención de inversiones activando las capas temáticas de CENEPRED.



Acciones de mitigación en base a los riesgos identificados.

Permite desarrollar acciones sobre los peligros identificados en la zona de intervención.

El acceso a la información del “GeoInvierte” es Público

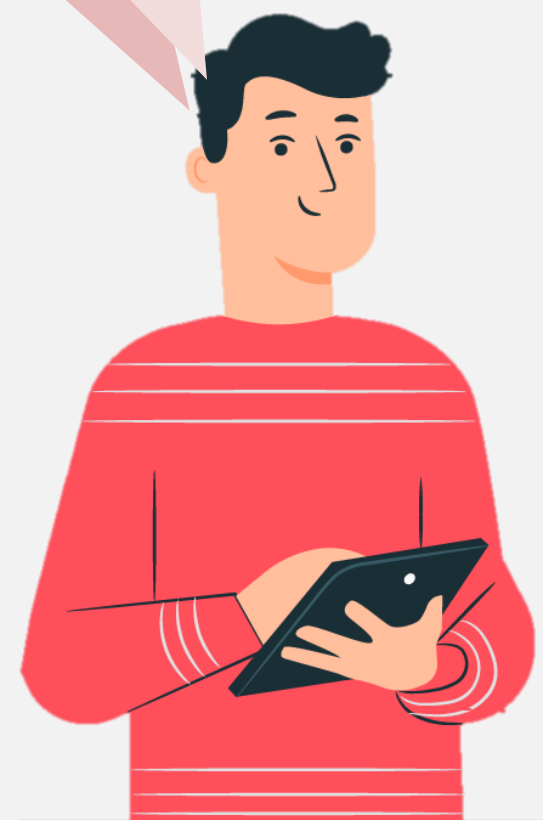


III. Funcionalidades e interoperabilidad

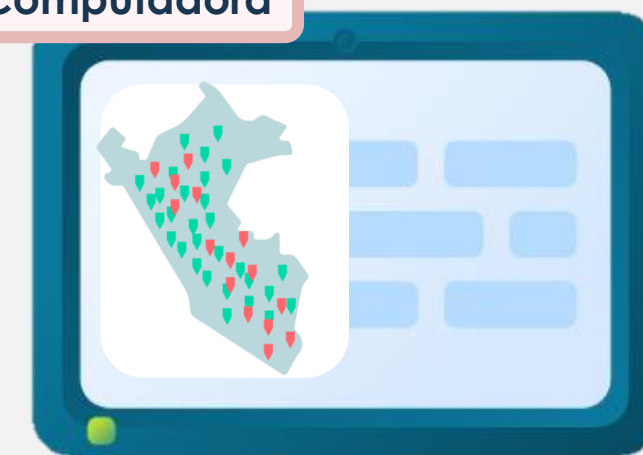
Funcionalidades del “GeoInvierte”



¡Además está disponible en todas las plataformas móviles!



Computadora



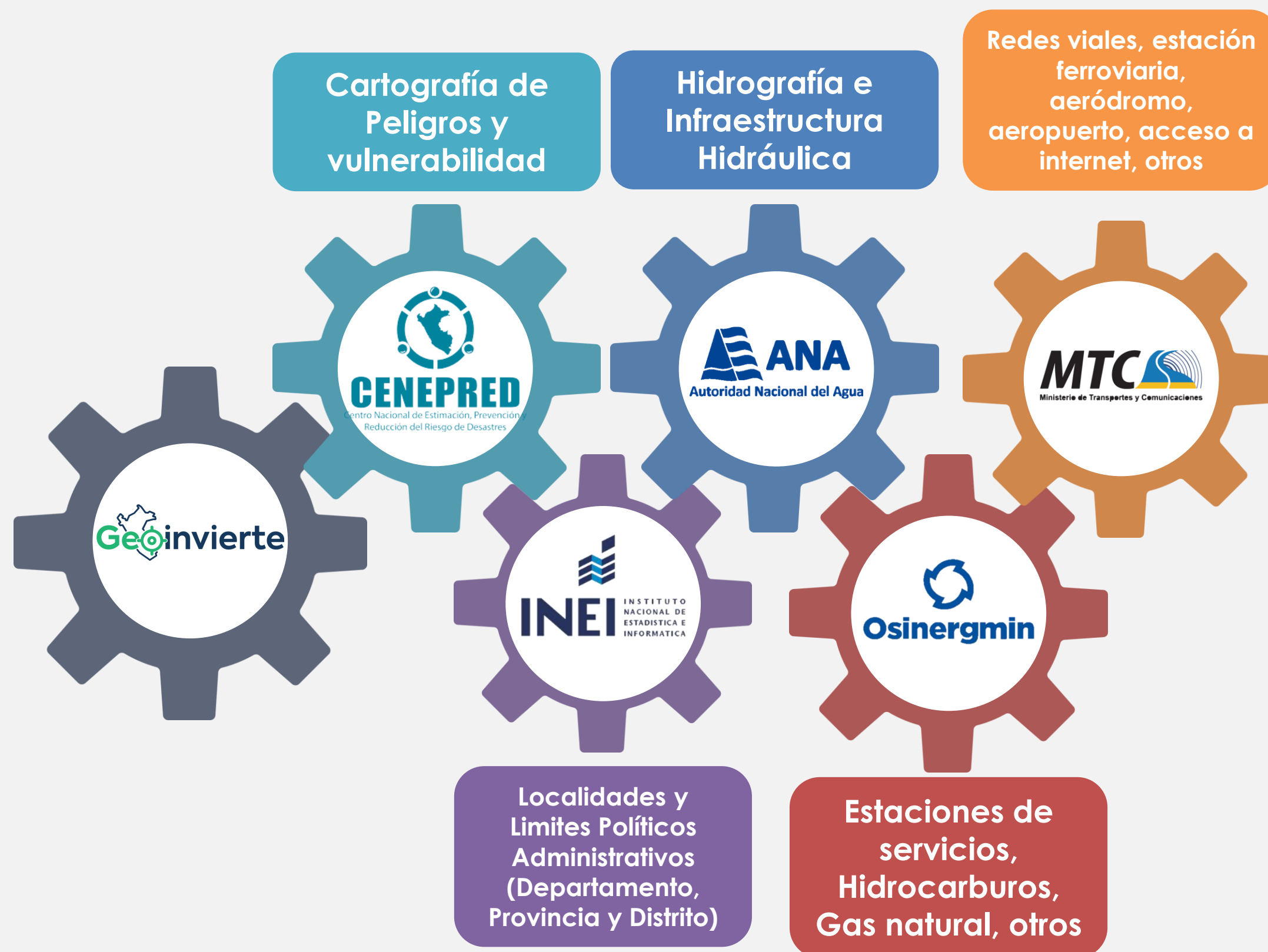
Tablet



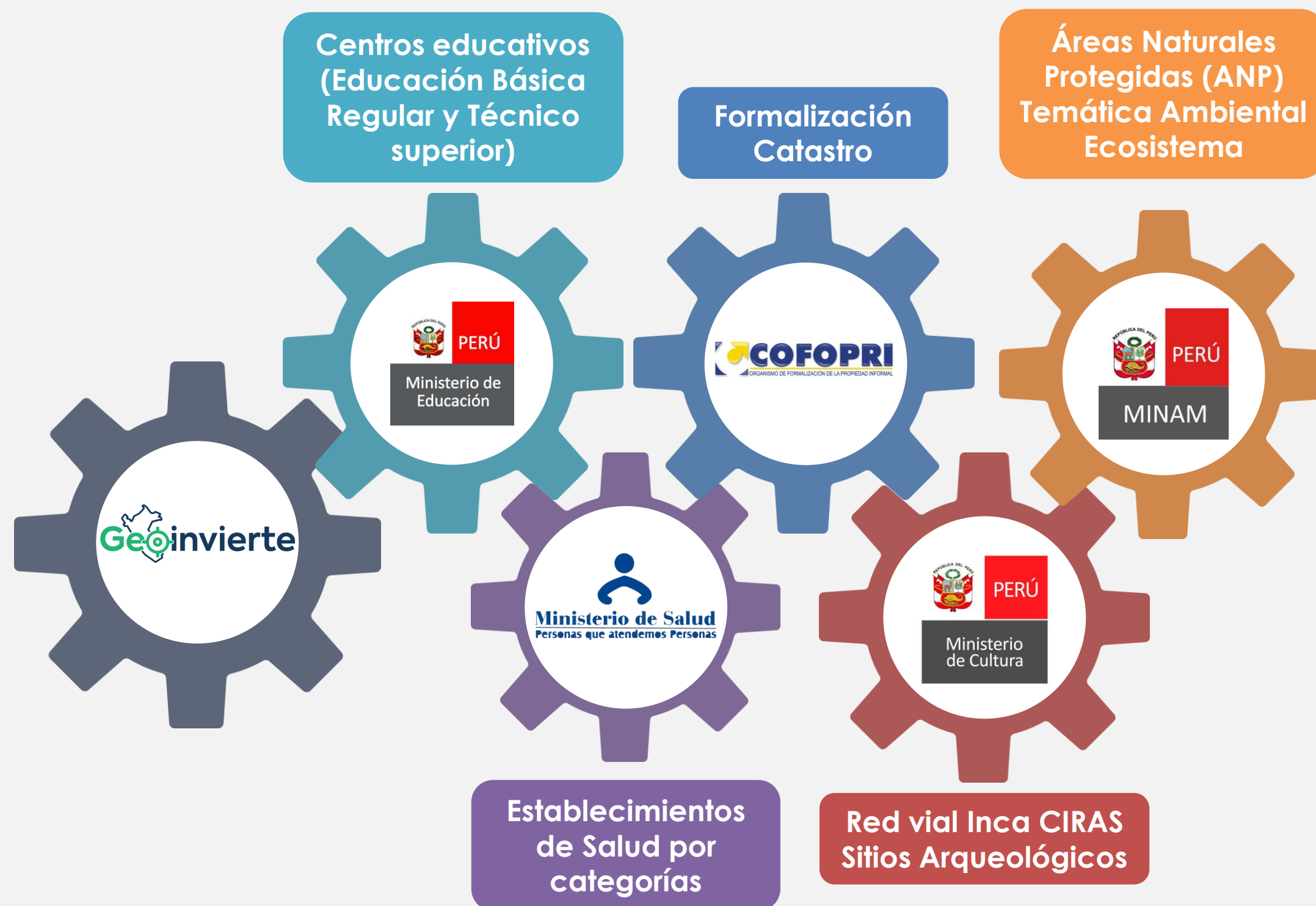
Celular



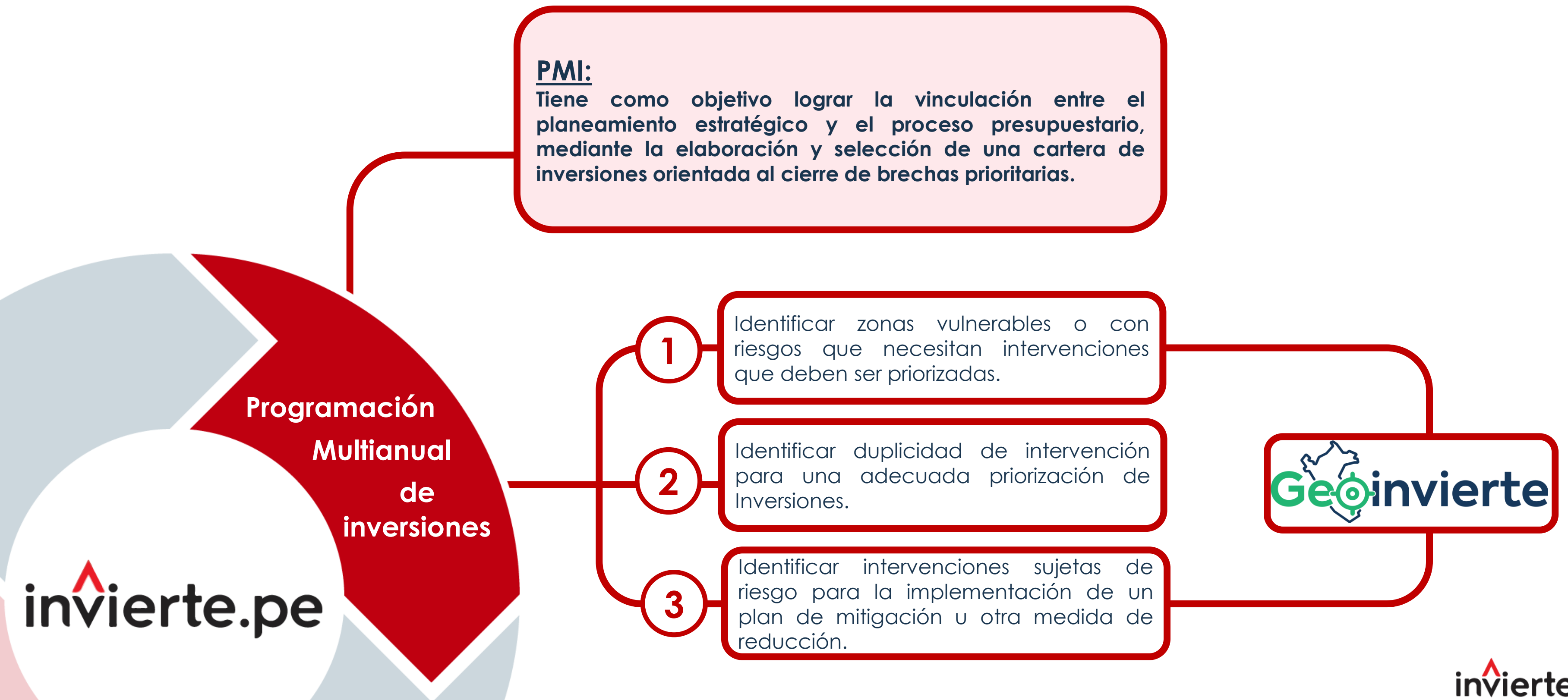
Interoperabilidad con el “GeoInvierte”



Interoperabilidad con el “GeoInvierte”



Utilidad del “Geolnvierte” en el Ciclo de inversión



Utilidad del “Geolnvierte” en el Ciclo de inversión

FORMULACIÓN Y EVALUACIÓN

Comprende la formulación del proyecto, de aquellas propuestas de inversión necesarias para alcanzar las metas establecidas en PMI, y la evaluación respectiva sobre la pertinencia del planteamiento técnico del proyecto de inversión.

Formulación
y evaluación

invierte.pe

1

Identificar duplicidad de intervención para una adecuada Formulación y Evaluación de Proyectos de Inversión.

2

Identificar duplicidad de intervención para una adecuada identificación y registro de las IOARR.

3

Identificar posible exposición a riesgos y/o vulnerabilidad en las zonas a intervenir con inversiones.

4

Permite considerar los costos de mitigación de riesgo y/o vulnerabilidad en las inversiones.

5

Identificar las inversiones georeferenciadas según el estado de la inversión (activas, cerrados y desactivados).



Utilidad del “Geolnvierte” en el Ciclo de inversión

EJECUCIÓN

Comprende la elaboración del ET o DE y la ejecución física de las inversiones. Asimismo, se desarrollan labores de seguimiento físico y financiero.

Ejecución

1

Identificar las inversiones georeferenciadas en la fase de ejecución.

2

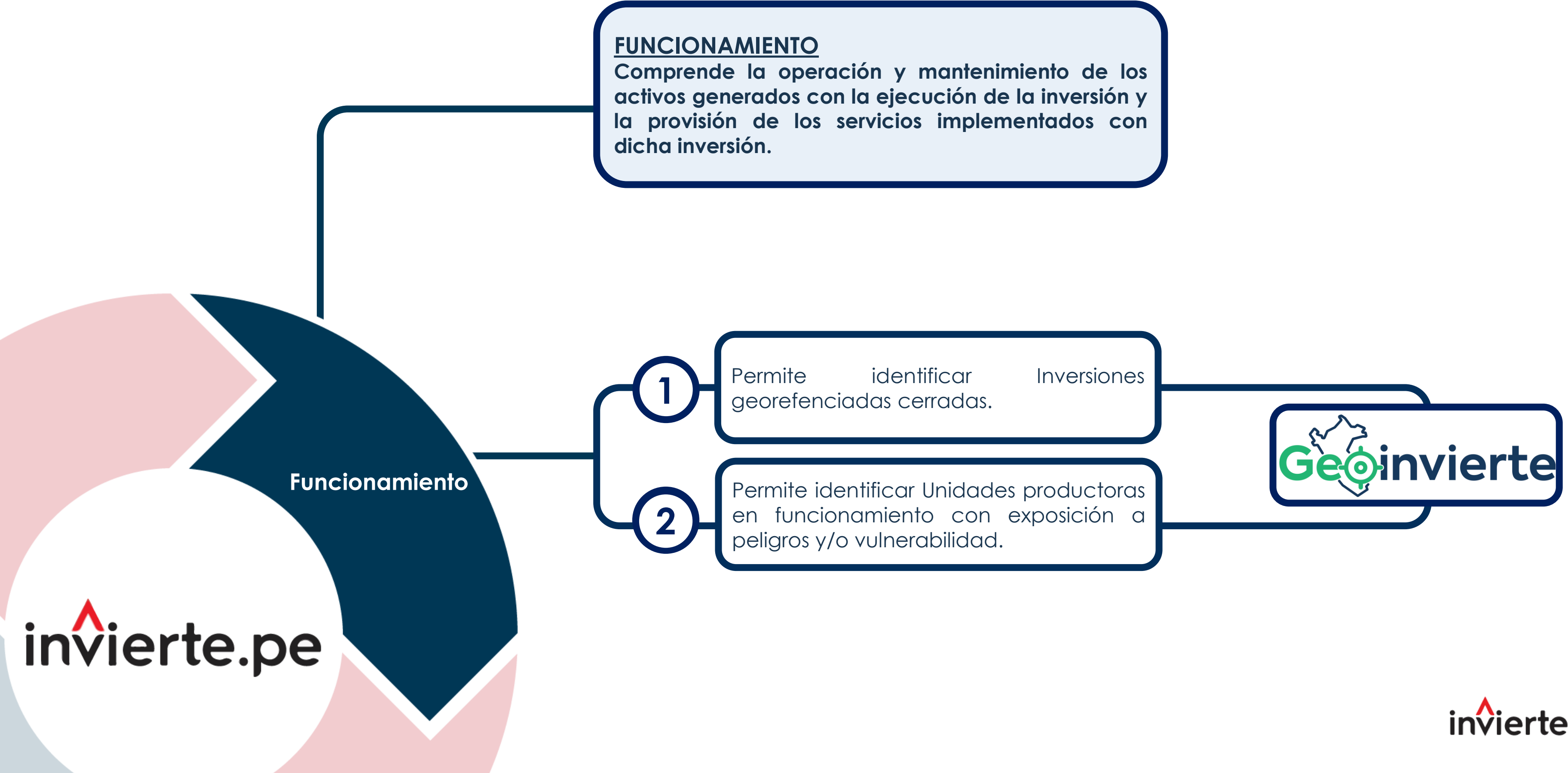
Permite identificar inversiones georeferenciadas con Presupuesto en el año fiscal.

3

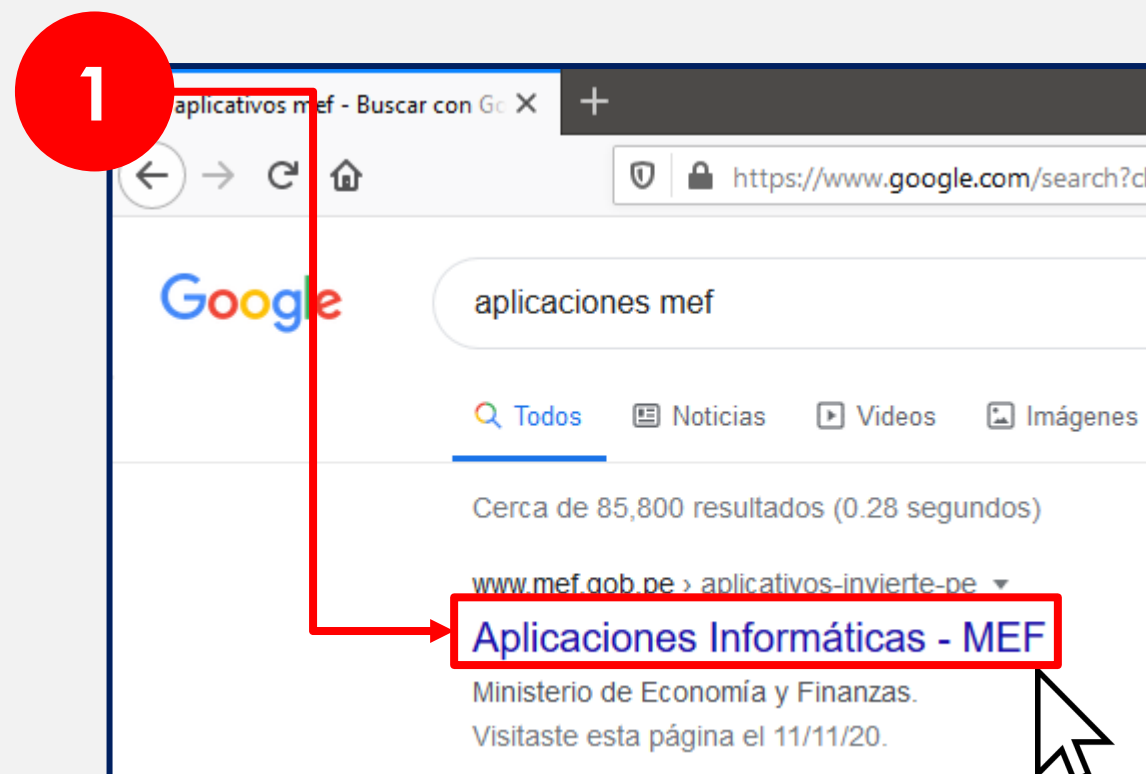
Permite identificar la ubicación y avance de inversiones que intervienen los 3 niveles de gobierno,



Utilidad del “Geolnvierte” en el Ciclo de inversión

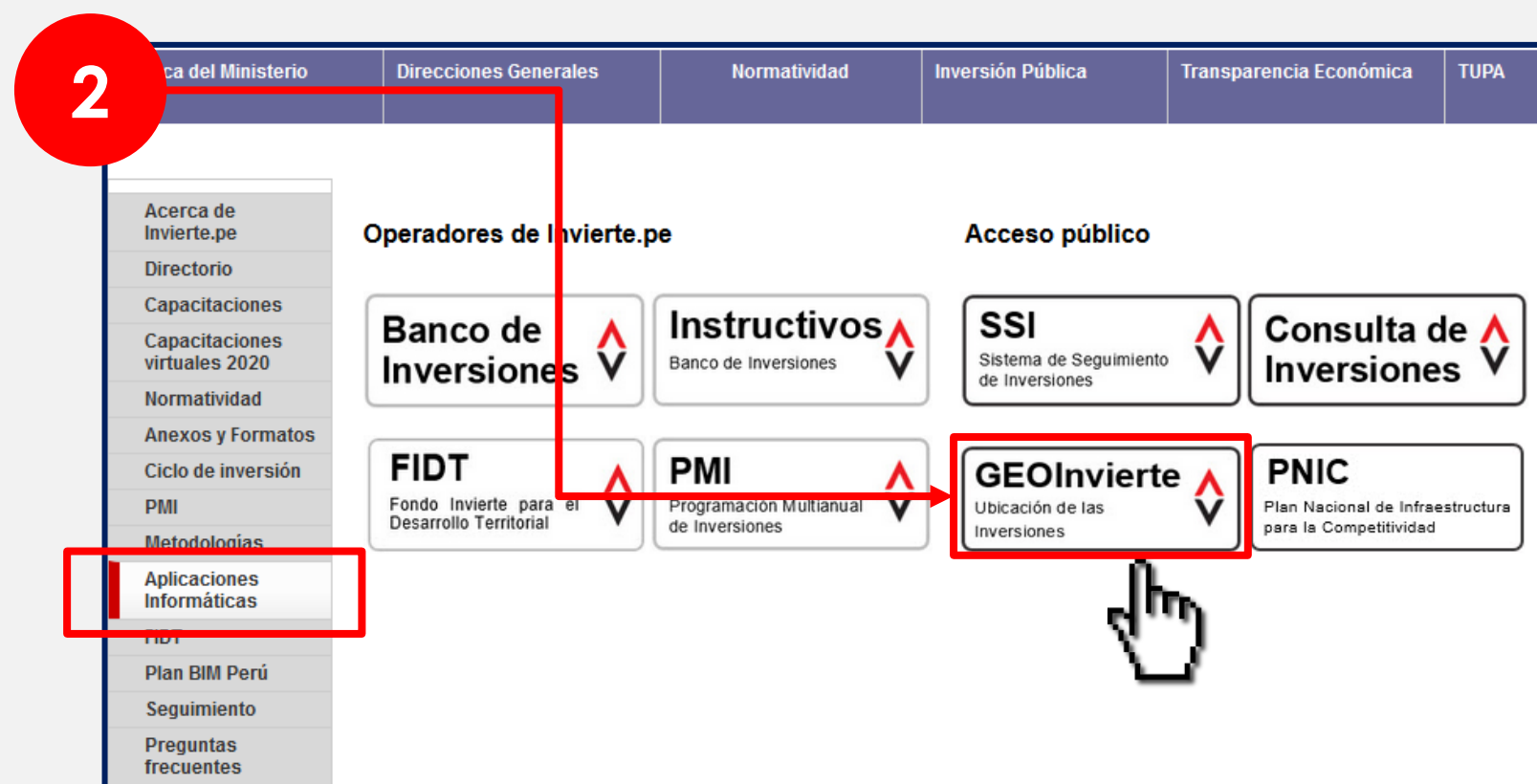


Acceso al “GeoInvierte”



1

Buscar en el navegador “aplicaciones informáticas MEF”. Luego, ingresar en la primera opción resultante.



2

Presionar la opción “GEOInvierte”

IV. Estructura

¿Cómo se ve el nuevo “GeoInvierte”?

- A – Menú
- B – Coordenadas y escala
- C – Tabla de atributos
- D – Zoom y mi ubicación
- E – Consulta de inversiones



¿Qué contiene el “GeolInvierte”?



Consulta de inversiones



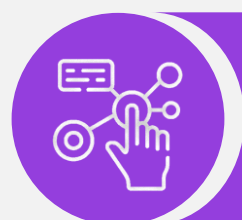
Capas de información espacial



Leyenda



Mapa base



Herramientas



Imprimir



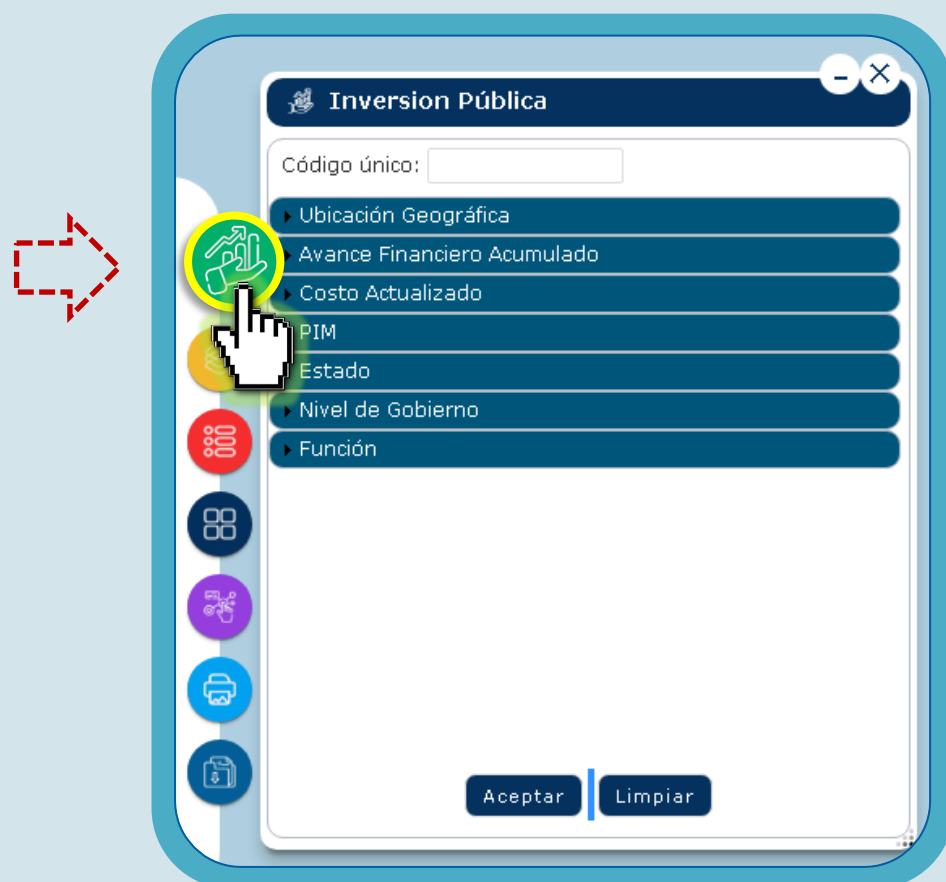
Descargar

¿Qué contiene el “GeolInvierte”?



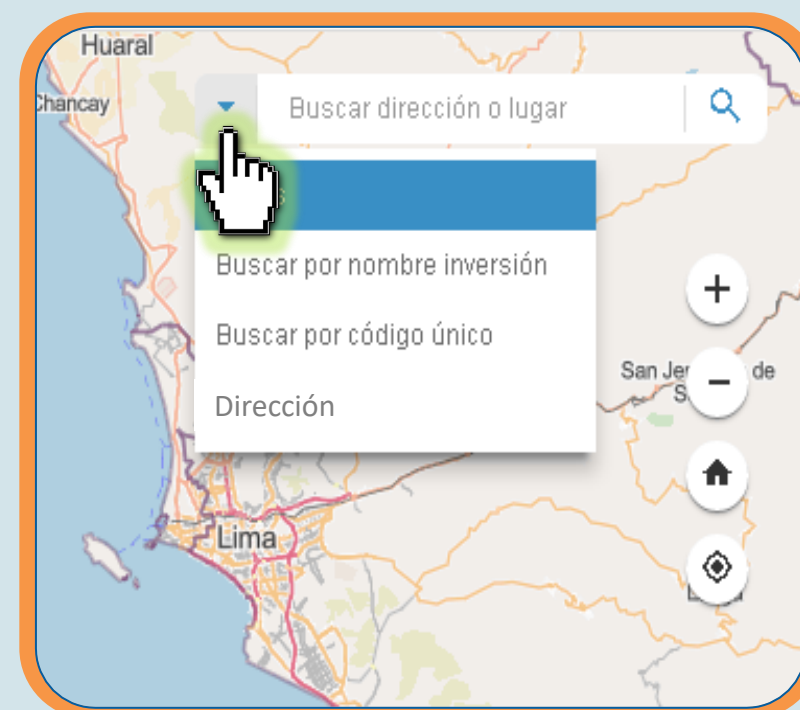
1. Consulta de inversiones

A. Consulta avanzada



Permite realizar la búsqueda de inversiones georeferenciados con los filtros básicos o avanzadas con los diferentes criterios habilitados en esta sección.

B. Consulta rápida



En la esquina superior derecha de la ventana se podrá buscar, una inversión específica por nombre de inversión, código único o dirección.

1. Consulta de inversiones

A. Consulta avanzada

Inversion Pública

Código Único:

- Ubicación Geográfica
- Avance Financiero Acumulado
- Costo Actualizado
- PIM
- Estado
- Nivel de Gobierno
- Función

Aceptar | Limpiar

Consulta avanzada:

Permite realizar la búsqueda de inversiones georeferenciados utilizando filtros y criterios como:

- | | |
|---|---|
| <input checked="" type="checkbox"/> Código único de inversión | <input checked="" type="checkbox"/> PIM |
| <input checked="" type="checkbox"/> Ubicación Geográfica | <input checked="" type="checkbox"/> Estado |
| <input checked="" type="checkbox"/> Avance financiero acumulado | <input checked="" type="checkbox"/> Función |
| <input checked="" type="checkbox"/> Costo actualizado | <input checked="" type="checkbox"/> Nivel de Gobierno |

1. Consulta de inversiones

Resultado de la consulta

The screenshot shows the GeoInvierte web application interface. On the left, there is a sidebar with filters for 'Ubicación Geográfica' (Departamento: AREQUIPA, Provincia: Selecciona, Distrito: Selecciona), 'Avance Financiero Acumulado', 'Costo Actualizado', and 'PIM'. The main area displays a map of Peru with numerous colored circles representing investment locations. A yellow callout bubble with a hand icon points to a button labeled 'presionar para desplegar/ocultar tabla de atributos'. Below the map, there is a table titled 'Cartografía GeoInvierte - PI representado por puntos'.

CODIGO UNICO	CODIGO PROYECTOS	LINK SSI	NOMBRE DE INVERSIÓN	FUNCION	SITUACIÓN	COSTO ACTUALIZADO	DEVENGADO ACUMULADO	DEVENGADO ANUAL	PIM ANUAL	NIVEL DE GOBIERNO	MARCO
2225688	222660	SSI	MEJORAMIENTO VIAL DE LA CALLE JOSE OLAYA DEL P.T. TIO CHICO, DISTRITO DE SACHACA - AREQUIPA - AREQUIPA	TRANSPORTE	ACTIVO	382.911,81	382.911,81	0,00	0,00	GL	SNIP
2198095	259558	SSI	CONSTRUCCIÓN DE	TRANSPORTE	ACTIVO	156.330,17	7.000,00	0,00	0,00	GL	SNIP

✓ Como resultado de la consulta, nos mostrara la ubicación de las inversiones. Asimismo, realizar clic en la **tabla de atributos**, la cual nos brindará información detallada.

✓ La información mostrada corresponde a lo registrado en el Banco de Inversiones, que incluye la vinculación con el SSI.

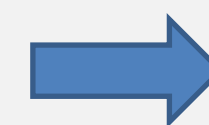
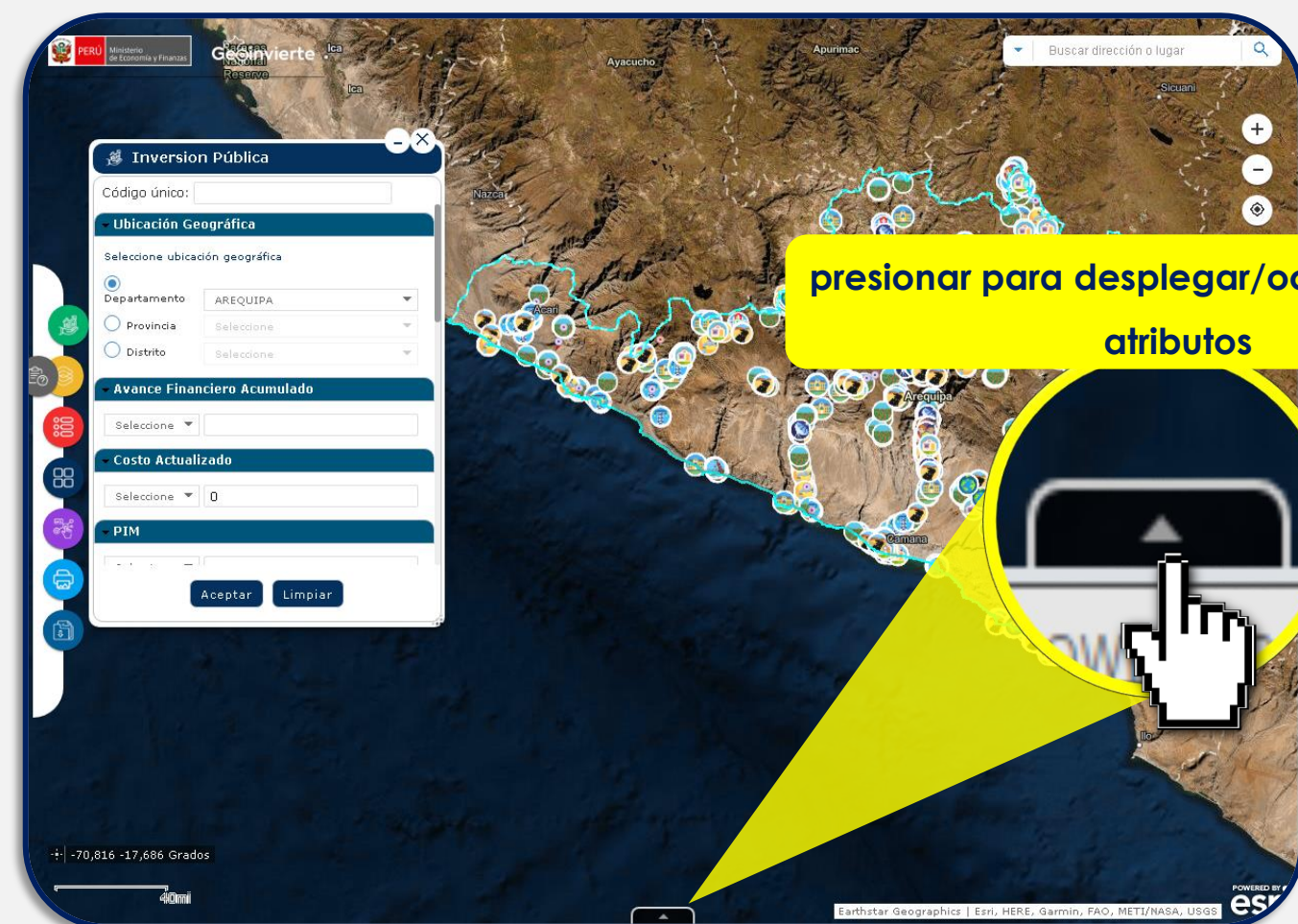


Tabla de atributos

1. Consulta de inversiones



Resultado de la consulta



presionar para desplegar/ocultar tabla de atributos

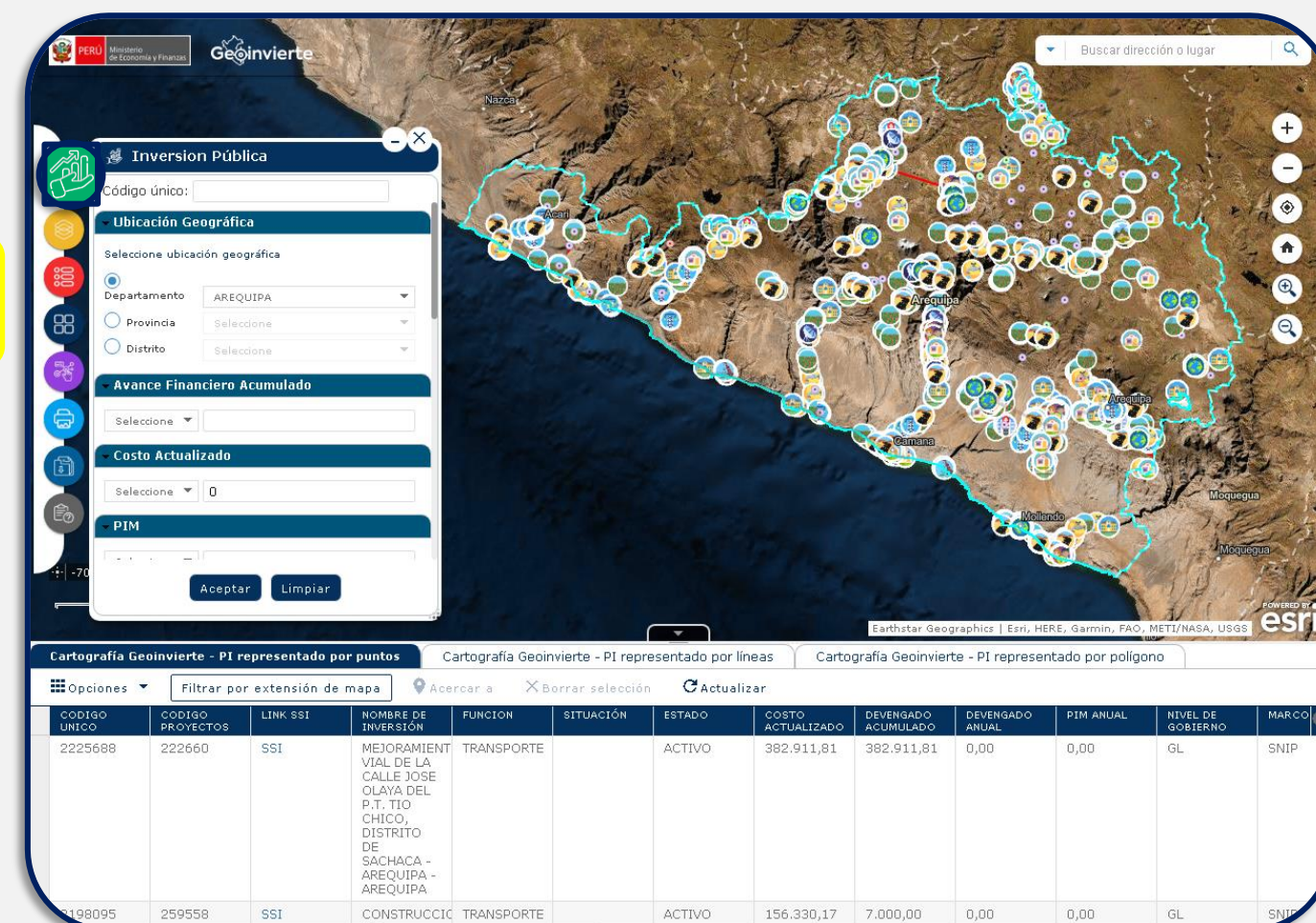


Tabla de atributos

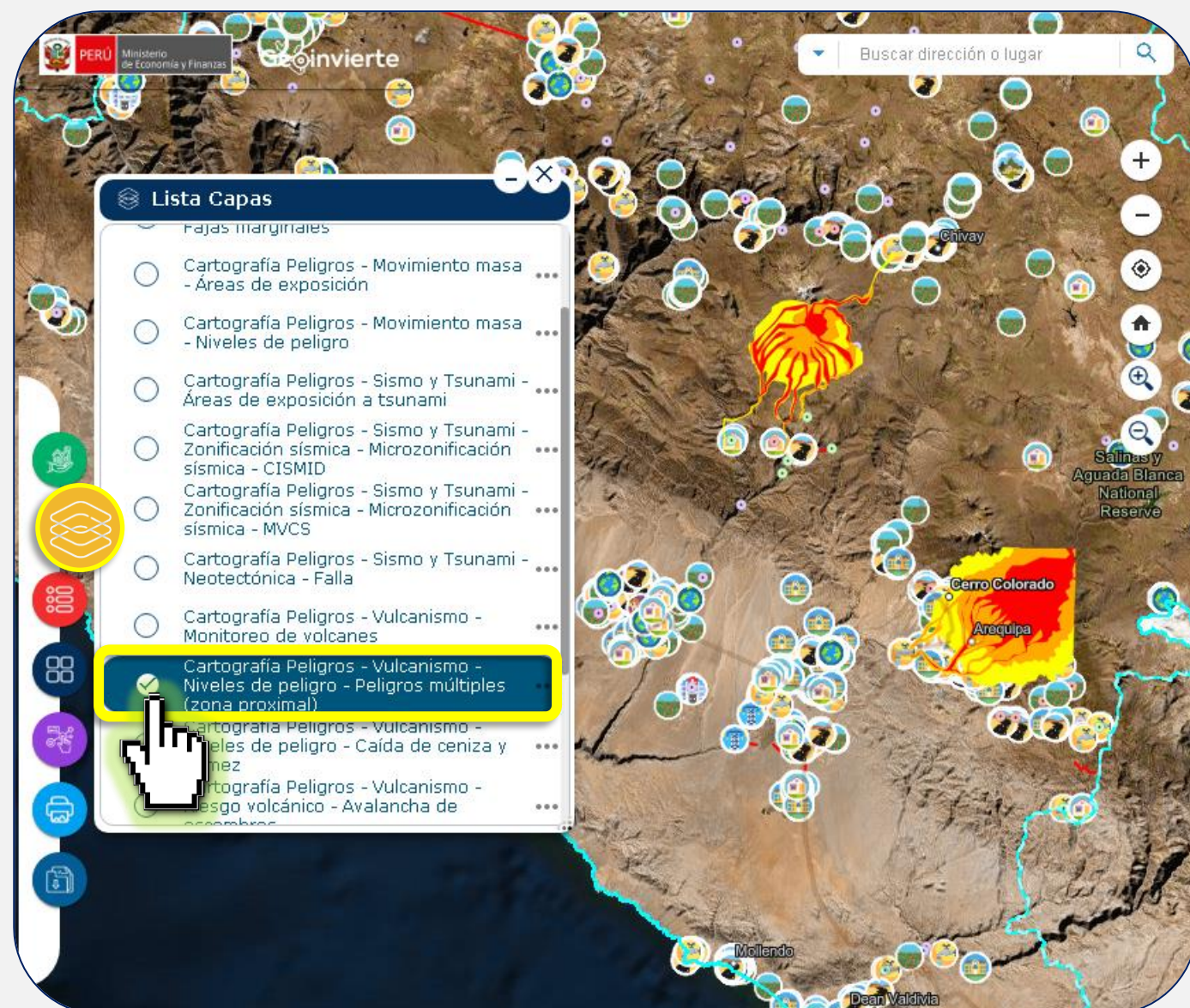
✓ Como resultado de la consulta, nos mostrara la ubicación de las inversiones. Asimismo, realizar clic en la **tabla de atributos**, la cual nos brindará información detallada.

✓ La información mostrada corresponde a lo registrado en el Banco de Inversiones, que incluye la vinculación con el **SSI**.

¿Qué contiene el “GeolInvierte”?



2. Capas de Información espacial

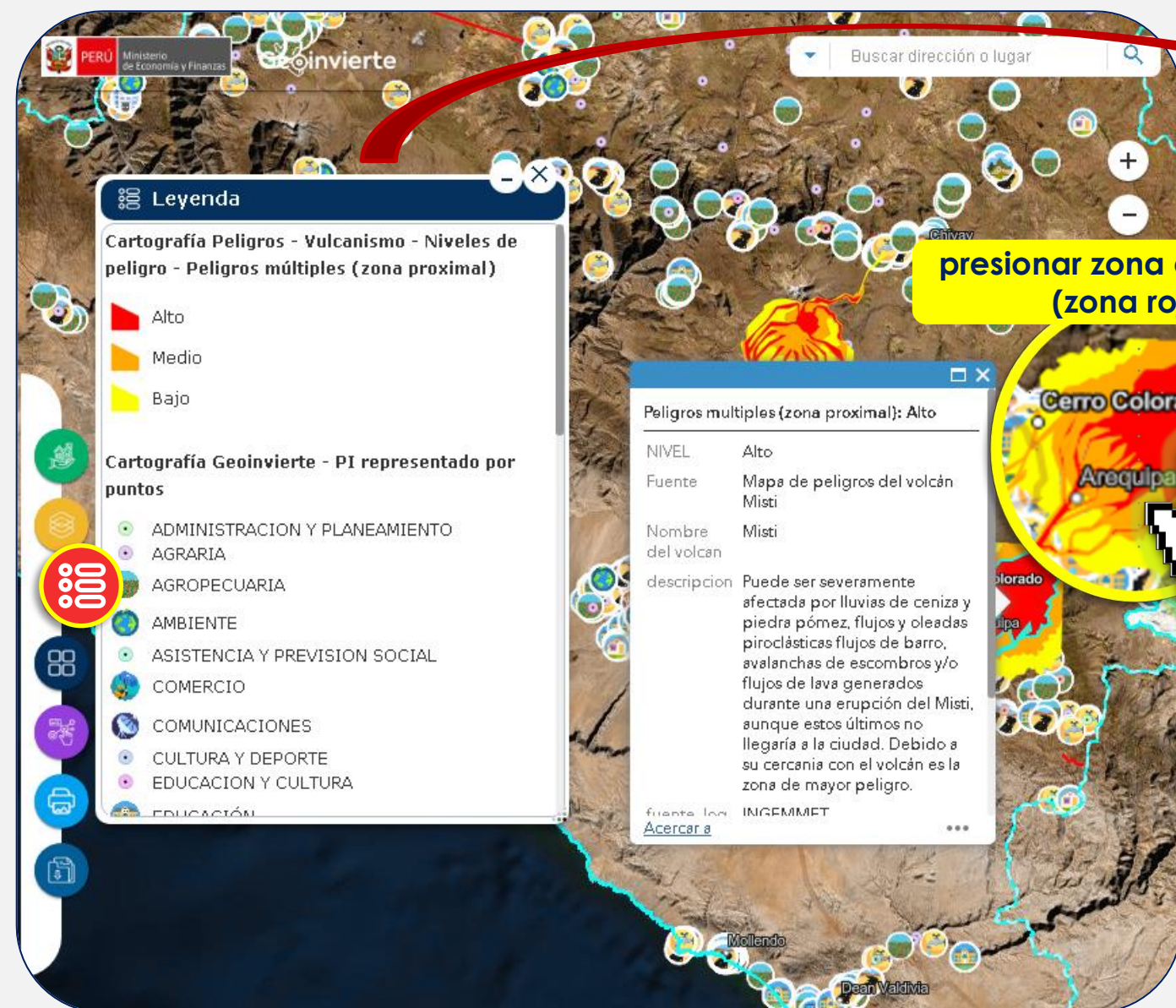


- ✓ Permite utilizar información geoespacial de distintas entidades como por ejemplo las capas de gestión de riesgos y vulnerabilidad (CENEPRED).
- ✓ Asimismo, muestra las capas de información espacial proveniente de las diferentes Entidades, por ejemplo MINEDU proporciona la ubicación de las instituciones educativas, ANA brinda la ubicación de redes hidrográficas. Esta información contribuye a realizar un mejor análisis en las diferentes fases del ciclo de inversión.

¿Qué contiene el “GeolInvierte”?



3. Leyenda



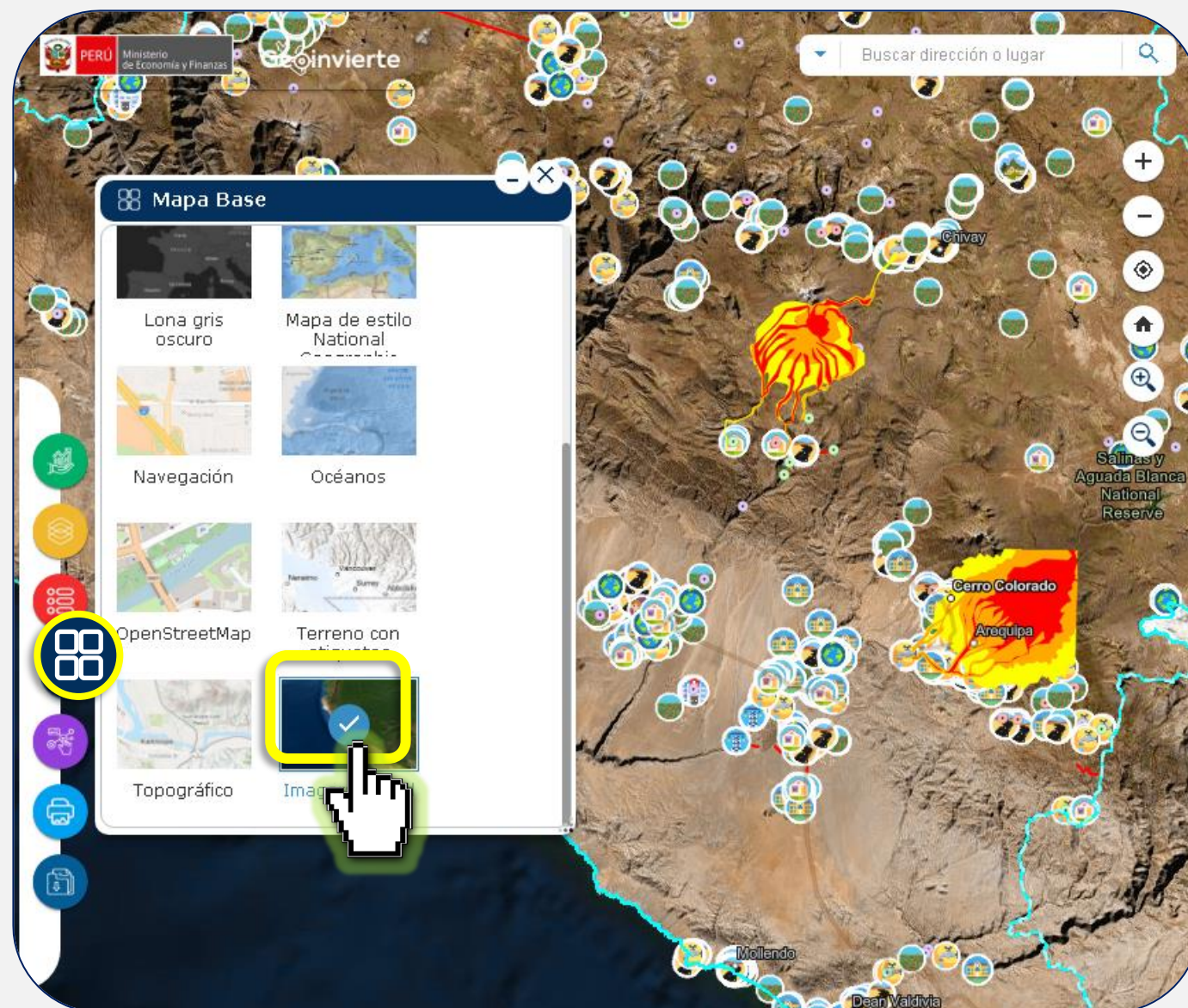
✓ Conocer el significado de los símbolos y colores que se despliegan en el mapa.

✓ Además, al presionar sobre la capa seleccionada, mostrara información a detalle contenida en cada una de ellas. Por ejemplo; se seleccionó la capa de peligros múltiples.

¿Qué contiene el “GeolInvierte”?



4. Mapa Base



- ✓ Tiene como finalidad **brindar** las diferentes **tipos de visualizaciones** de mapas base.
- ✓ En esta sección el operador podrá seleccionar el mapa de visualización que desee mostrar (Mapa: calles, calles noche, híbrido de imagen, lona gris claro, lona gris oscuro, Imagery hybrid, entre otros).

¿Qué contiene el “GeolInvierte”?



Consulta de inversiones



Capas de información espacial



Leyenda



Mapa base



Herramientas

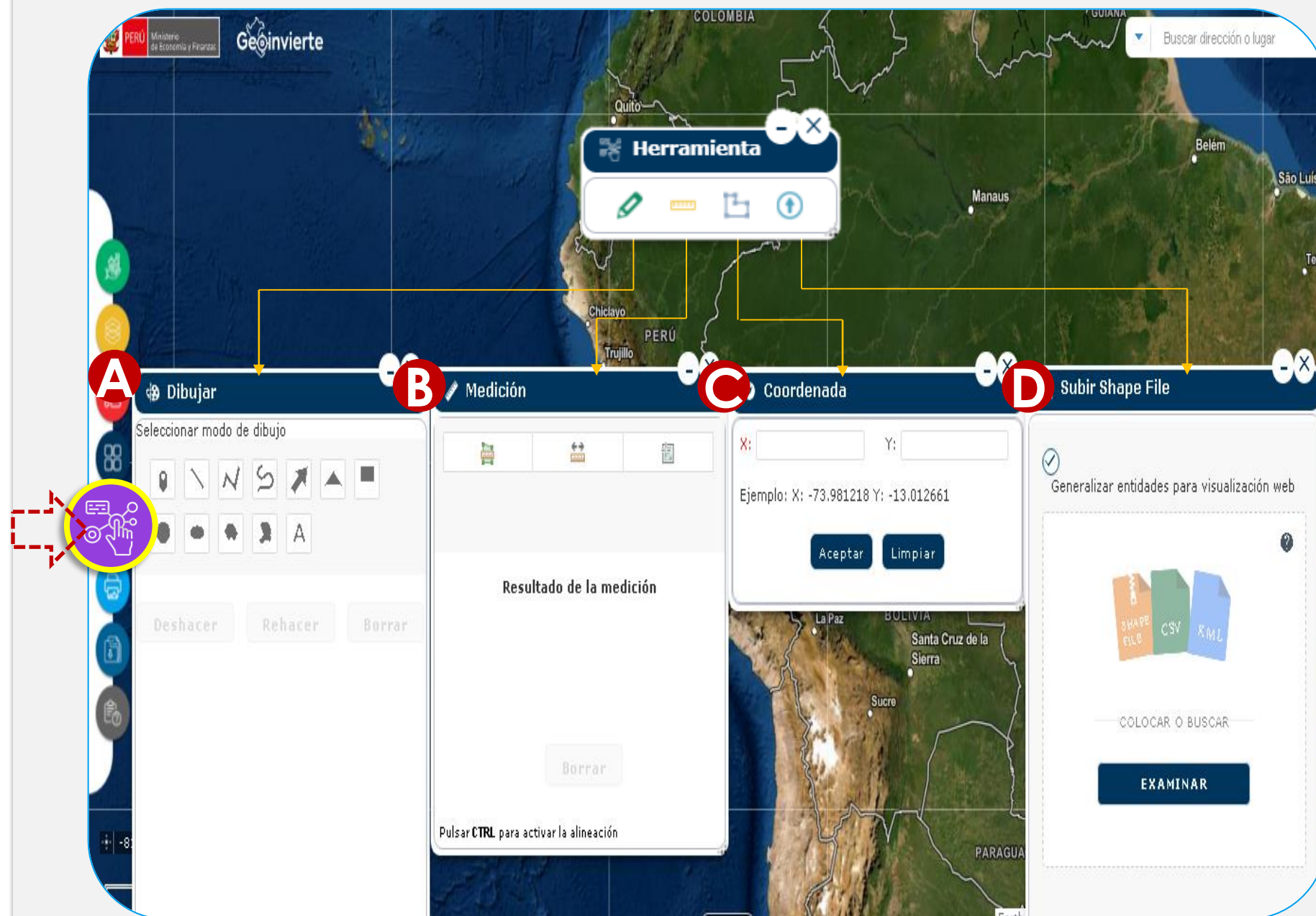


Imprimir



Descargar

4. Sección de Herramientas



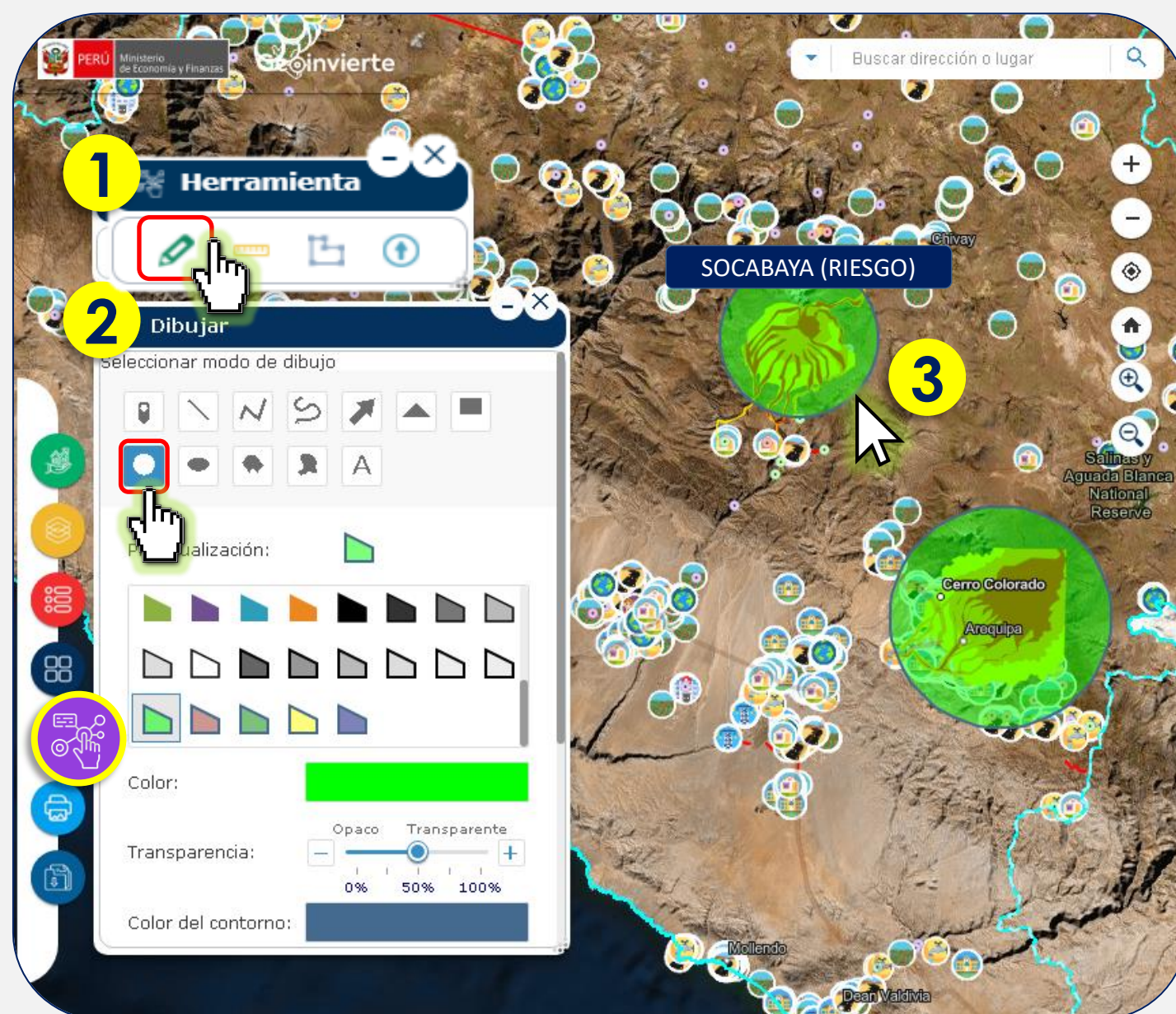
✓ La sección de herramientas permite realizar diferentes acciones como:

- A Dibujar
- B Medir
- C Obtener coordenadas
- D Subir Shape File

✓ Asimismo, permite la interacción con el mapa (siguiente y volver).

4. Sección de Herramientas

A Herramienta dibujar



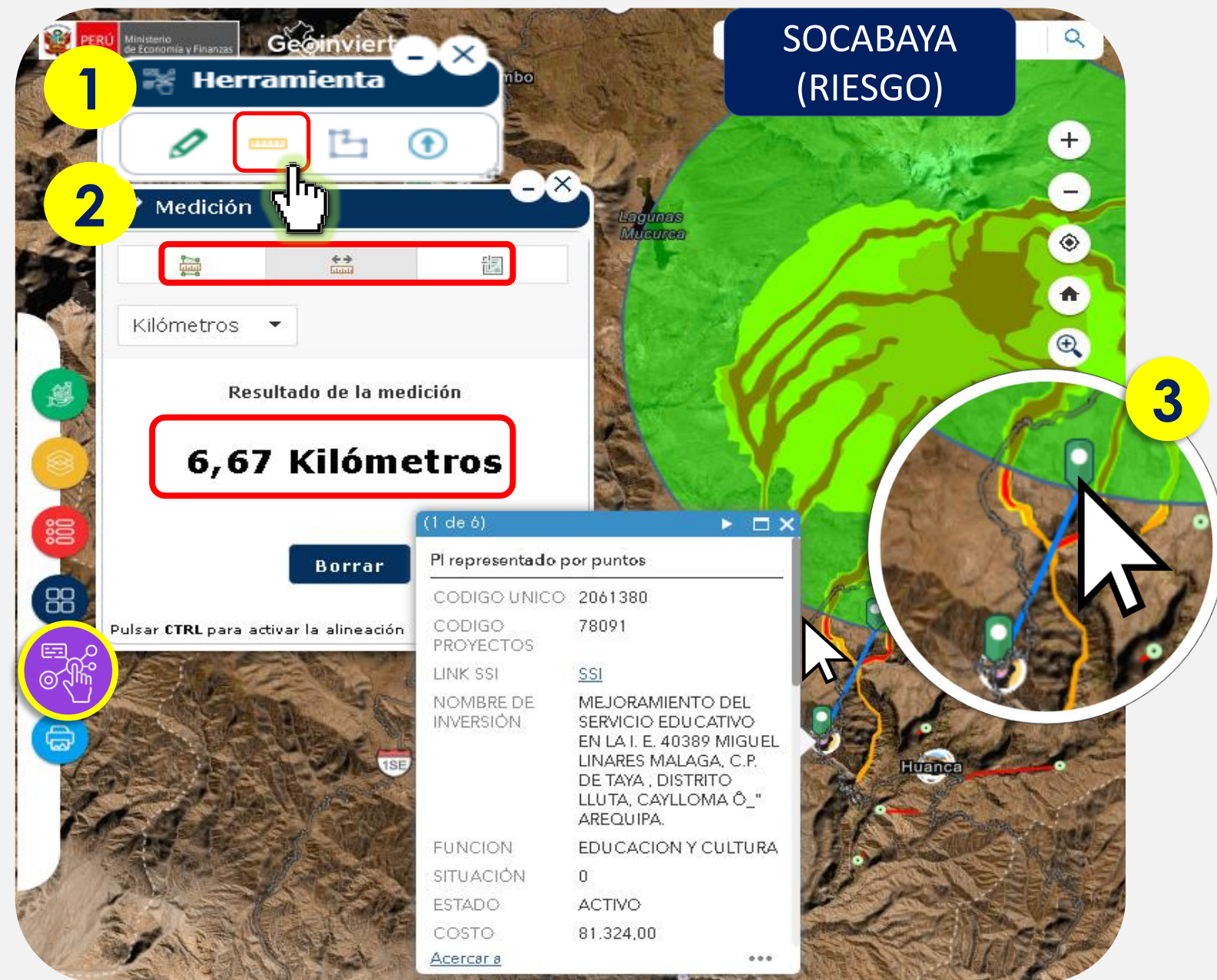
✓ Esta opción de “dibujar”, permite realizar el dibujo de los objetos geométricos sobre el mapa, tales como puntos, líneas o polígonos.

✓ Por ejemplo; el usuario podrá dibujar (punto, línea, y polígono) en la zona que se ejecuta la inversión o posibles zonas de intervención. Para lo cual deberá realizar:

- 1 Seleccionar el 
- 2 Seleccionar el modo de dibujo
- 3 Dibujar en el Mapa

4. Sección de Herramientas

B Herramienta medición



✓ Esta opción de “Medición”, tiene la funcionalidad de realizar mediciones de áreas, longitudes y obtener la coordenada.

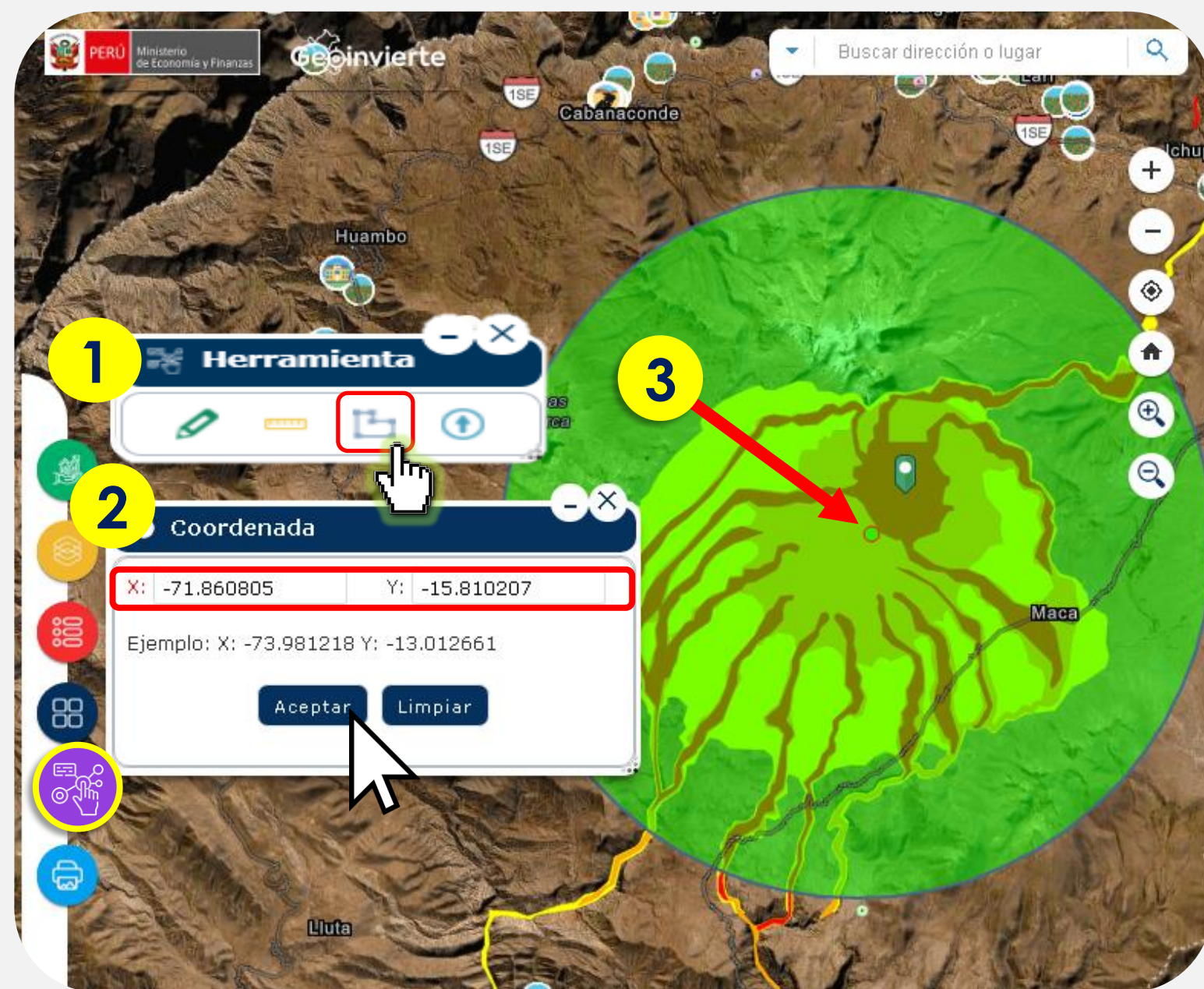
El usuario podrá seleccionar diferentes Unidades de medidas: Kilometros, metros, hectáreas, grados entre otros.

✓ Para medir deberá realizar lo siguiente:

- 1 Seleccionar el 
- 2 Seleccionar las opciones de medidas
- 3 Realizar las medidas de áreas o longitudes.

4. Sección de Herramientas

© Herramienta coordenada

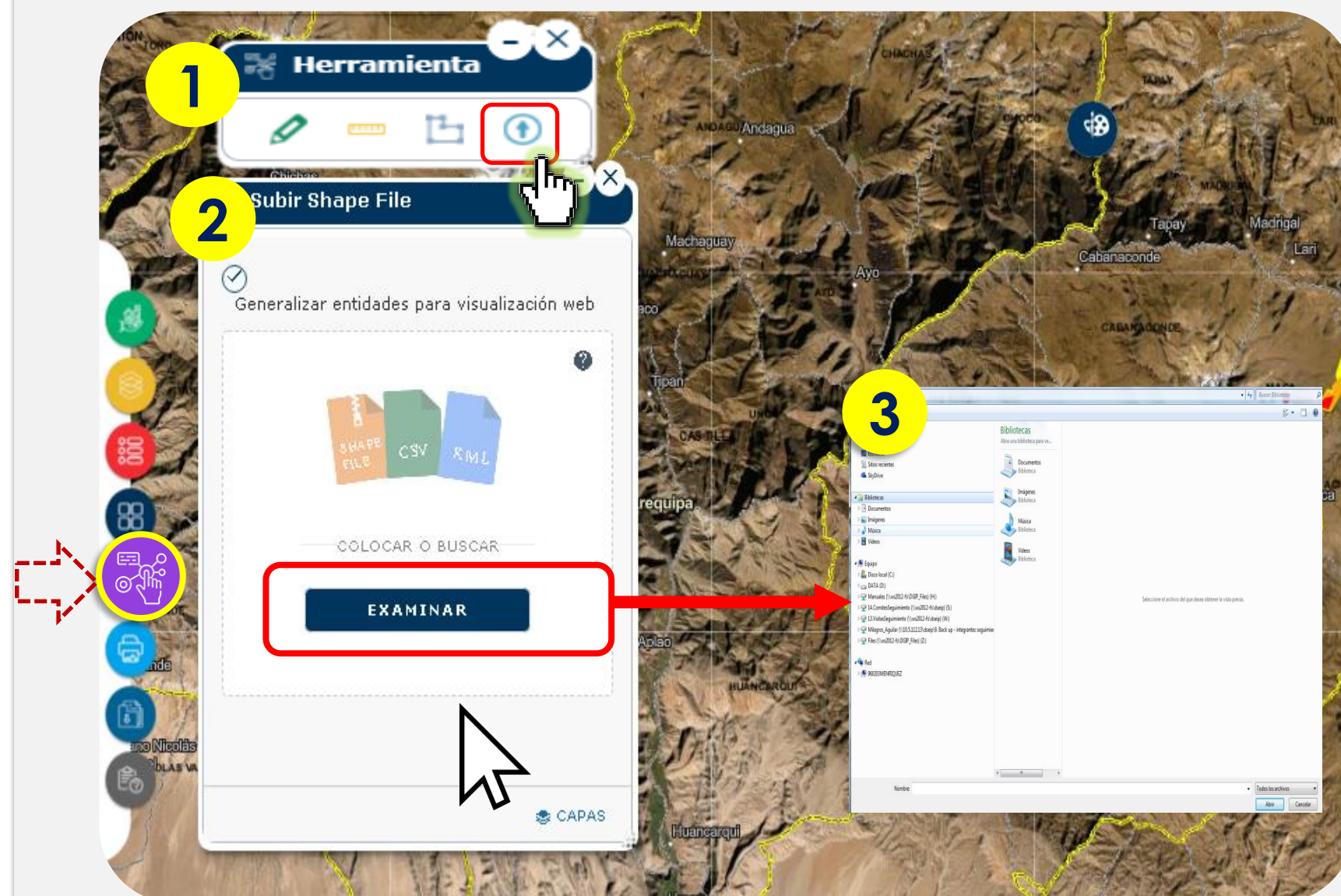


✓ Al seleccionar esta opción “coordenada” se deberá ingresar los valores (X,Y) y luego hacer clic en el botón “aceptar”, y se ubicará en el mapa.

✓ Por ejemplo, se ha seleccionada la cartografía de peligro-vulcanismo, y se realizó la consulta de las coordenadas X: -71.860805, Y: -15.810207 por lo tanto, en la imagen nos señala la ubicación en el distrito de Lluta, provincia de Caylloma en el Departamento de Arequipa con los peligros existentes.

4. Sección de Herramientas

D Herramienta ShapeFiles (carga de archivos)



☒ Al seleccionar esta opción "Shapefile" podrá cargar archivos en formato Shape de ESRI, CSV, KML, primero seleccionar el archivo comprimido, para lo cual deberá realizar lo siguiente:

- 1 Dar clic el 
- 2 Seleccionar el archivo
- 3 Cargar archivo.

☒ Finalmente, podrá visualizar en el mapa el objeto espacial (punto, línea o polígono)

¿Qué contiene el “GeolInvierte”?



Consulta de inversiones



Capas de información espacial



Leyenda



Mapa base



Herramientas



Imprimir



Descargar

5. Impresión



✓ Esta opción permite imprimir el área seleccionada en formato PDF.

Para imprimir el área deberá realizar lo siguiente:

- 1 Dar clic el 
- 2 Seleccionar la opción imprimir
- 3 Presionar el formato pdf.

V. Próximas implementaciones

Vinculación de GeoInvierte con la Superintendencia Nacional de los Registros Públicos (SUNARP)





PERÚ

Ministerio
de Economía y Finanzas

invierte.pe