



invierte.pe

Guía Gráfica del Sistema Nacional de  
Programación Multianual y Gestión de Inversiones:  
Usos y Aplicaciones



PERÚ

Ministerio  
de Economía y Finanzas

# Índice

<b>Introducción</b> .....	03	<b>Uso incorrecto del logotipo</b> .....	12	Banner institucional .....	30
<b>Antecedentes</b> .....	04	<b>Proporciones</b> .....	13	Módulo para feria .....	31
<b>El logotipo</b> .....	05	<b>Estilo de personajes</b> .....	14	Gafete .....	32
<b>Construcción del logotipo</b> .....	06	<b>Papelería institucional</b> .....	15	Merchandising .....	33
Áreas de resguardo .....	06	Brochure .....	16	<b>Material audiovisual</b> .....	34
Tamaño mínimo .....	06	Tríptico .....	17	Portada de video .....	35
<b>Tipografía</b> .....	07	Afiche .....	18	Gráfica para redes sociales .....	36
Tipografía primaria .....	07	Boletín .....	19	E-mailing .....	37
Tipografía secundaria .....	07	Instructivos .....	20	Plantilla para ppt .....	38
<b>Colores</b> .....	08	Manuales .....	21	<b>Prendas y accesorios</b> .....	39
Colores principales .....	08	Folder .....	22	Camisa .....	40
Colores secundarios .....	08	Block de notas .....	23	Casaca impermeable .....	40
Colores alternativos .....	09	Tarjeta de presentación .....	24	Chaleco .....	41
<b>Logotipo en redes sociales</b> .....	10	Hoja membretada .....	25	Poncho para lluvia .....	41
<b>Variantes del logotipo</b> .....	11	Sobre .....	26	Polo piqué .....	42
		Diploma .....	27	Gorro .....	42
		Invitación .....	28		
		<b>Piezas de difusión</b> .....	29		

# Introducción

El Sistema Nacional de Programación Multianual y Gestión de Inversiones es un sistema administrativo del Estado peruano que busca orientar el uso de los recursos públicos destinados a la inversión, a fin de contar con una efectiva prestación de servicios y la provisión de la infraestructura necesaria para el desarrollo del país.

La presente guía gráfica tiene como objetivo posicionar y consolidar la imagen del sistema a nivel nacional. Este documento es una herramienta para el uso correcto del logotipo del Invierte.pe y brinda los lineamientos para su utilización en diferentes piezas de comunicación.

La reproducción de cada uno de los contenidos debe ser autorizada por la Dirección General de Programación Multianual de Inversiones, en coordinación con la Oficina de Comunicaciones del Ministerio de Economía y Finanzas (en adelante MEF).

Otras propuestas gráficas pueden ser desarrolladas con base en esta guía. Para ello, deben contar con las autorizaciones correspondientes.

## **Antecedentes**

El Sistema Nacional de Programación Multianual y Gestión de Inversiones se creó mediante el Decreto Legislativo N° 1252, publicado en el diario oficial El Peruano el 1 de diciembre de 2016, entrando en vigencia el 24 de febrero de 2017.



## El logotipo

El logotipo del Invierte.pe está conformado por dos elementos: el texto, que se escribe en minúsculas para reflejar practicidad y transparencia, y un isotipo “^” que nace de la “v” invertida.



invierte.pe



## Construcción del logotipo

### Áreas de resguardo:

Para la construcción del logotipo oficial del Invierte.pe, se toma como medida referencial la “x”, la cual representa la proporción de una “v”. Asimismo, se debe tener en cuenta que el texto se escribe en minúscula, el espacio de respeto al logotipo es una “x” con excepción de la distancia de la “v” invertida que será sólo de “x/2” (según medida referencial de “x”) y la distancia entre las “v” será de x/10, permitiendo así una correcta separación.

### Tamaño mínimo:

El logotipo del Invierte.pe se puede aplicar en dos tamaños mínimos para que sea legible: 20 milímetros para material impreso y 100 píxeles para publicaciones digitales.



invierte.pe

20 mm.

invierte.pe

100 pxs.

## Tipografía

Para los materiales de difusión y piezas gráficas se utilizarán dos tipos de fuentes: Varela Round Regular y Patua One.

### Tipografía primaria:

Fuente Varela Round Regular, que se utilizará en los contenidos y textos.

### Tipografía secundaria:

Fuente Patua One, que se utilizará exclusivamente para títulos y subtítulos.

## Varela Round Regular

ABCDEFGHIJKLMNOPQRSTUVWXYZ

abcdefghijklmnopqrstuvwxyz

1234567890!@#\$%^&\*()¿?

## Patua One

**ABCDEFGHIJKLMNOPQRSTUVWXYZ**

**abcdefghijklmnopqrstuvwxyz**

**1234567890!@#\$%^&\*()¿?**

# Colores

## Colores principales:

Los colores rojo y gris, en 3 diferentes gamas, deben ser utilizados en las piezas gráficas institucionales del Invierte.pe.

## Colores secundarios:

La paleta de colores secundarios sirve como apoyo a los colores principales y tendrá usos específicos en presentaciones multimedia, piezas gráficas para la web y redes sociales, así como otros materiales de comunicación, con el fin de mejorar el impacto visual. Su uso será opcional.



Rojo

C0 M100 Y100 K0  
R237 G50 B55



Gris 1

C0 M0 Y0 K20  
R210 G211 B213



Gris 2

C0 M0 Y0 K85  
R96 G96 B96



Gris 3

C0 M0 Y0 K95  
R75 G75 B77



Verde

C49 M4 Y100 K0  
R151 G189 B30



Naranja

C0 M45 Y91 K0  
R244 G157 B30



Celeste

C85 M27 Y18 K0  
R0 G141 B184

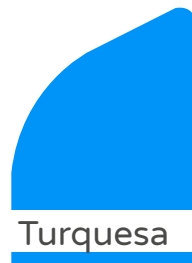


Azul

C100 M75 Y0 K10  
R0 G72 B153

### Colores alternativos:

Los colores alternativos están destinados a darle énfasis a la personalidad de la marca, los cuales serán utilizados en piezas gráficas e ilustraciones de plataformas digitales como páginas web y redes sociales.



Turquesa

RO G147 B248  
WEB #0093F8



Naranja

R245 G187 B71  
WEB #F5BB47



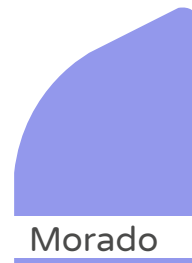
Verde 1

R58 G190 B176  
WEB #3ABEB0



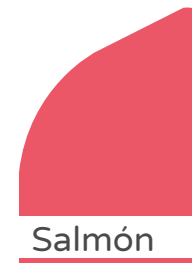
Verde 2

R132 G193 B87  
WEB #84C157



Morado

R147 G152 B236  
WEB #9398EC



Salmón

R235 G87 B103  
WEB #EB5767

## Logotipo en redes sociales

En caso existiera la necesidad de contar con cuentas oficiales del Invierte.pe en redes sociales, se deberá tramitar la aprobación correspondiente ante la Oficina de Comunicaciones. Una vez aprobada la solicitud, el logotipo será presentado en su versión original a full color, con la finalidad de generar su recordación entre los usuarios.



Logo perfil Facebook 180 x 180 px



Logo perfil Youtube 800 x 800 px



Logo perfil Twitter 400 x 400 px



Logo perfil LinkedIn 300 x 300 px



invierte.pe

Full color

## Variantes del logotipo

Las variantes del logotipo permitidas están basadas en la versión original con opciones monocromáticas en diversos porcentajes de negro, así como sobre color rojo en el caso de indumentarias.



invierte.pe

Uso invertido rojo, solo para textiles



invierte.pe

Uso invertido negro 85%



invierte.pe

Uso invertido negro 95%



invierte.pe

Sólido negro 85%



invierte.pe

Sólido negro 95%



invierte.pe

Sólido negro 100%

## Uso incorrecto del logotipo

El logotipo del Invierte.pe y sus elementos no deben alterarse en ningún caso. A continuación, se presentan algunos ejemplos de variaciones que no deben realizarse.



invierte.pe

No eliminar elementos



invierte.pe

No cambiar la tipografía



invierte.pe

No extender el logotipo



invierte.pe

No cambiar el color



invierte.pe

No comprimir el logotipo



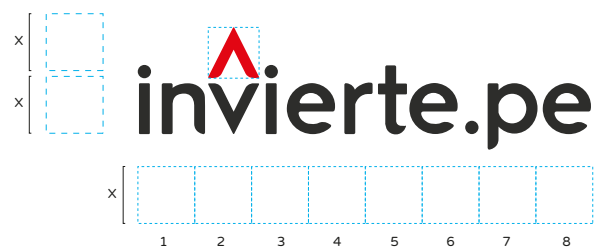
invierte.pe

No aplicar sombra



## Proporciones

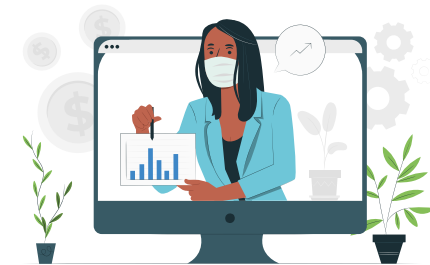
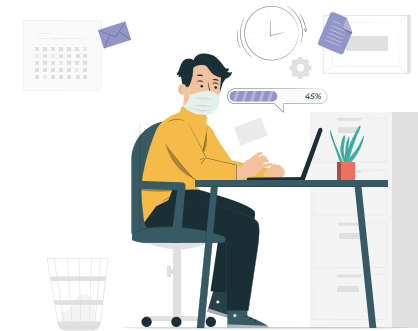
Con la finalidad de contribuir con la rectoría e institucionalidad del MEF, siempre se aplicará el logotipo del Invierte.pe acompañado del logotipo del MEF, en una proporción de dos “x”, tomando como referencia el alto de las dos “v” y su respectiva separación.





## Estilo de personajes

La propuesta gráfica de los personajes representa distintas escenas vinculadas a las actividades que realizan los operadores y operadoras del Invierte.pe.



# Papelería institucional

# Brochure

Medidas: 56.7 cm x 24 cm (abierto);

18.9 cm x 24 cm (cerrado)

Tipo de impresión: a full color (tira y retira)

Tipo de papel: couché de 300 g

Acabado: plastificado mate (tira y retira)

Tipografía:

Texto y contenido: Varela Round Regular

Títulos y subtítulos: Patua One Regular

Tamaño de fuente:

Título principal: 29 pts.

Subtítulos: 17 pts.

Texto: 11 pts.



\*Los textos y gráficos son referenciales.

# Tríptico

Medidas: 29.7 cm x 21 cm (abierto);

9.9 cm x 21 cm (cerrado)

Tipo de impresión: a full color (tira y retira)

Tipo de papel: couché de 150 g

Tipografía:

Texto y contenido: Varela Round Regular

Títulos y subtítulos: Patua One Regular

Tamaño de fuente:

Título principal: 29 pts.

Subtítulos: 17 pts.

Texto: 11 pts.



\*Los textos y gráficos son referenciales.

## Afiche

Medidas: 50 cm x 70 cm

Tipo de impresión: a full color

Tipo de papel: couché de 150 g

Tipografía:

Texto y contenido: Varela Round Regular

Títulos y subtítulos: Patua One Regular

Tamaño de fuente:

Título principal: 29 pts.

Subtítulos: 17 pts.

Texto: 11 pts.



\*Los textos y gráficos son referenciales.

## Boletín

Medidas: 29.7 cm x 21 cm (formato A4)

Tipografía:

Texto y contenido: Varela Round Regular

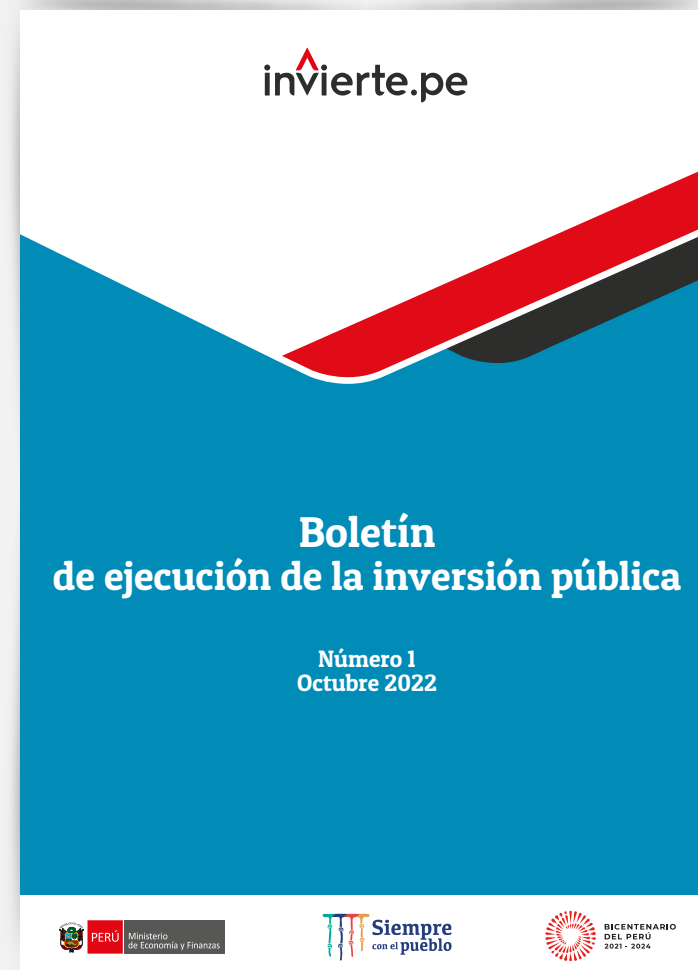
Títulos y subtítulos: Patua One Regular

Tamaño de fuente:

Título principal: 32 pts.

Subtítulos: 14 pts.

Texto: 11 pts.



\*Los textos y gráficos son referenciales.

## Instructivos

Material impreso y/o digital realizado por los especialistas, que representa un tipo de recurso de aprendizaje técnico para los operadores y operadoras del Invierte.pe.

### Cubierta

Medidas: 29.7 cm x 21 cm (formato A4)

Tipo de impresión: a full color (tira y retira)

Tipo de papel: foldcote c-14

Acabado: plastificado mate (solo tira)

### Tipografía:

Texto y contenido: Varela Round Regular

Títulos y subtítulos: Patua One Regular

### Tamaño de fuente:

Título principal: 14 pts.

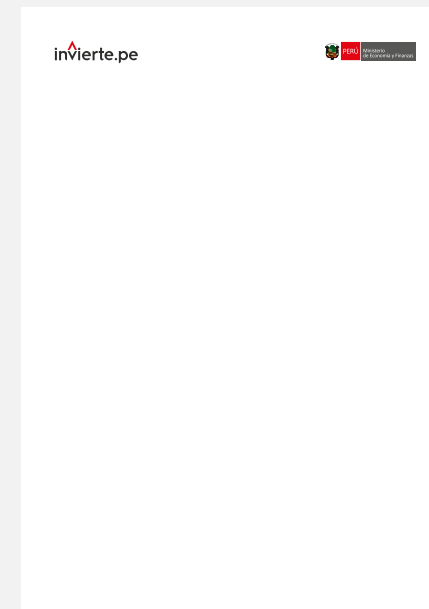
Subtítulo: 12 pts.

Texto: 11 pts.

### Cubierta



\*Los textos y gráficos son referenciales.



Páginas internas



## Manuales

Material impreso y/o digital que representa un tipo de recurso de aprendizaje para los operadores y operadoras del Invierte.pe.

### Cubierta

Medidas: 20 cm x 30 cm (formato cerrado)

Tipo de impresión: a full color (tira y retira)

Tipo de papel: foldcote c-14

Acabado: plastificado mate (solo tira)

### Interiores

Medidas: 20 cm x 30 cm (formato cerrado)

Tipo de impresión: a full color (tira y retira)

Tipo de papel: couché 120 g

### Tipografía:

Texto y contenido: Varela Round Regular

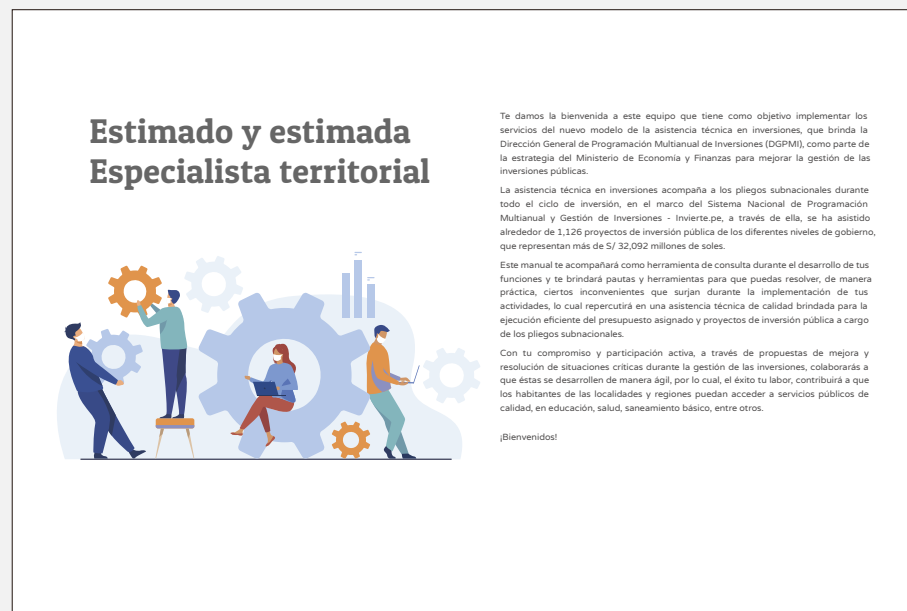
Títulos y subtítulos: Patua One Regular

### Tamaño de fuente:

Título: 14 pts.

Subtítulo: 12 pts.

Texto: 11 pts.



\*Los textos y gráficos son referenciales.

## Folder

Medidas: 46 cm x 32 cm (abierto)

Tipo de impresión: a full color (solo tira)

Tipo de papel: foldcote c-16

Acabado: plastificado en mate (solo tira)

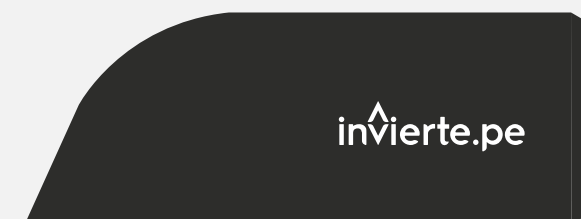
## Bolsillo

Medidas: 20 cm x 9 cm

Tipo de impresión: a un color en tira

Tipo de papel: foldcote c-14

Acabado: plastificado mate (solo tira)



## Block de notas

### Portada y contraportada

Medidas: 14.5 cm x 21 cm

Tipo de impresión: a full color (solo tira)

Tipo de papel: foldcote c-14

Acabado: plastificado mate (solo tira),  
anillado doble ring separado y de color  
plata

Guarda: la guarda irá en la portada y  
contraportada en papel couché de 150 g

### Hojas internas

Medidas: 14.5 cm x 21 cm

Tipo de impresión: a un color (tira y retira)

Tipo de papel: bond 80 g



# Tarjeta de presentación

Medidas: 9 cm x 5.5 cm

Tipo de impresión: a full color (tira y retira)

Tipo de papel: couché mate de 300 g

Acabado: plastificado mate (tira y retira)

## Anverso

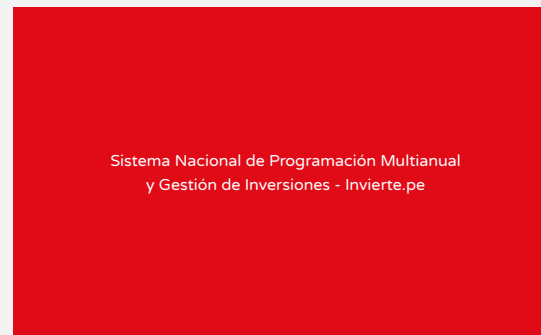
Nombres y Apellidos  
Fuente: Varela Round Regular  
Puntaje: 11 pts.

Cargo:  
Fuente: Varela Round Regular  
Puntaje: 7.5 pts.

Datos de contacto:  
Fuente Varela Round Regular  
Puntaje: 6.9 pts.



## Reverso



## Hoja membretada

Medidas: 21 cm x 29.7 cm (A4)

Tipo de impresión: a full color

Tipo de papel: bond de 80 g

 invierte.pe



 Jr. Lampa 277, Edificio Universal  
Piso 8, Lima  
 [invierte.pe@mef.gob.pe](mailto:invierte.pe@mef.gob.pe)  
 Central Telefónica  
(51) 1 - 311-5930

 Siempre  
con el pueblo

 BICENTENARIO  
DEL PERÚ  
2021 - 2024

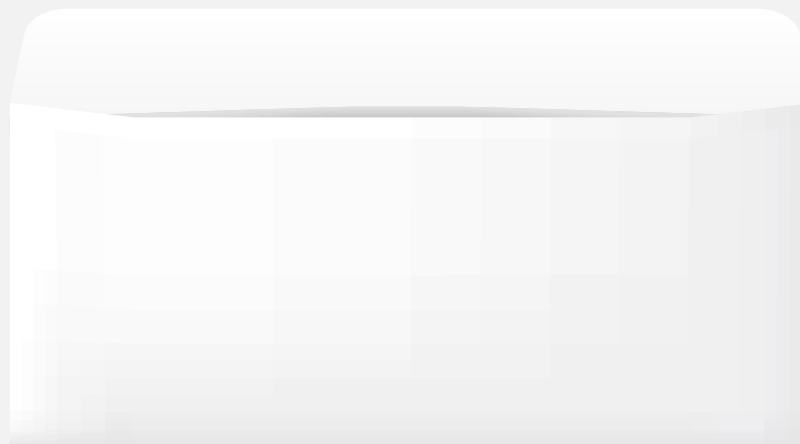
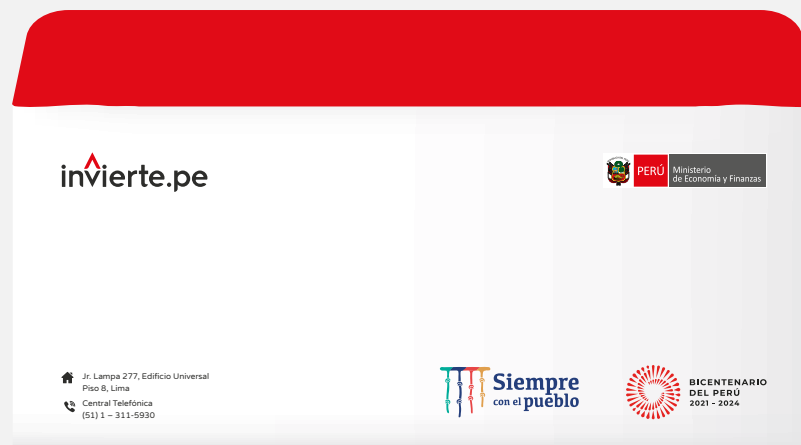
## Sobre

Medidas: 11 cm x 22 cm

Tipo de impresión: a full color

Tipo de papel: bond de 75 g

Tamaño de fuente: 11 ptos.



## Diploma

Medidas: 21 cm x 29.7 cm

Tipo de impresión: a full color

Tipo de papel: hilo blanco de 180 g

Tipografía:

Título, nombres y apellidos: Patua One Regular

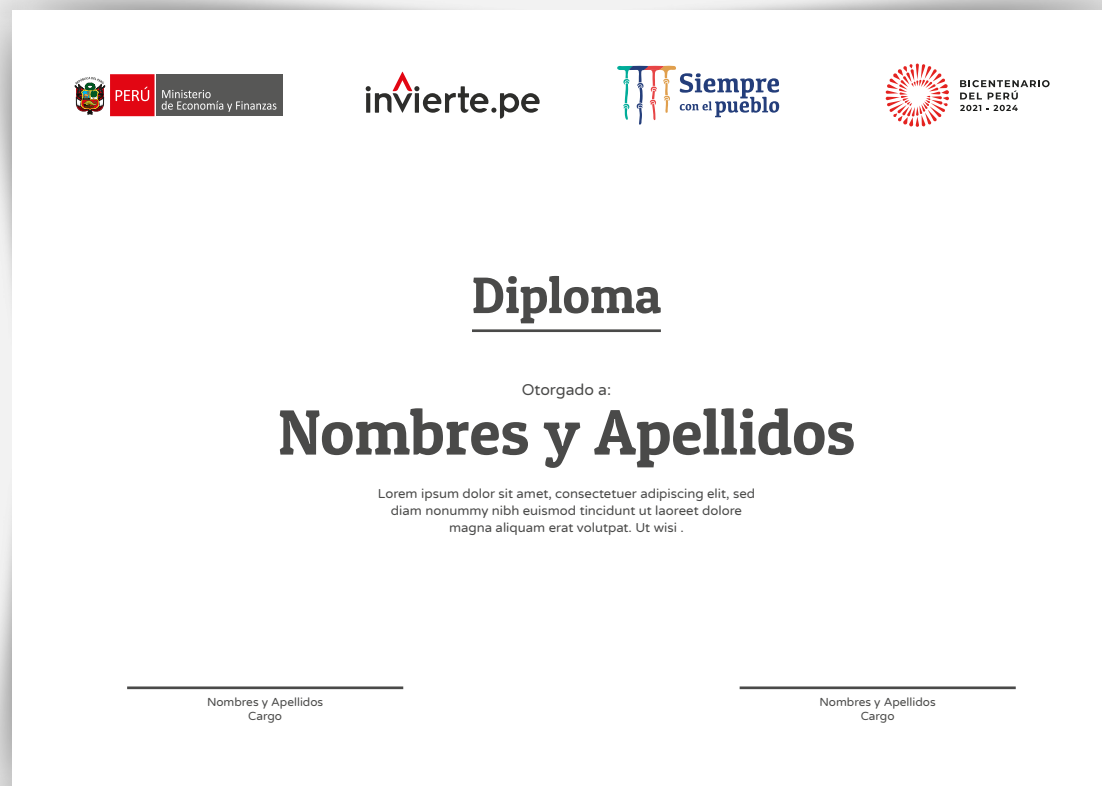
Texto y contenido: Varela Round Regular

Tamaño de fuente:

Nombres y apellidos: 29 pts.

Texto: 14 pts.

Nombres y apellidos de los firmantes: 6 pts.



## Invitación

Medidas: 20 cm x 14 cm

Tipo de impresión: a full color

Tipo de papel: hilo blanco de 220 g

Nombre del evento: Patua One Regular

Texto y contenido: Varela Round Regular

Tamaño de fuente:

Nombre del evento: 29 ptos.

Texto y contenido: 14 ptos.





# **Piezas de difusión**

## Banner institucional

El banner será utilizado en actividades de capacitación, charlas o exposiciones del Invierte.pe y tiene dos versiones:

- a) Genérica: que podrá ser utilizada en todo tipo de actividad institucional del Invierte.pe.
- b) Específica: siempre que exista la necesidad de personalizar el evento.

Medidas: 1 m x 2 m (vertical)

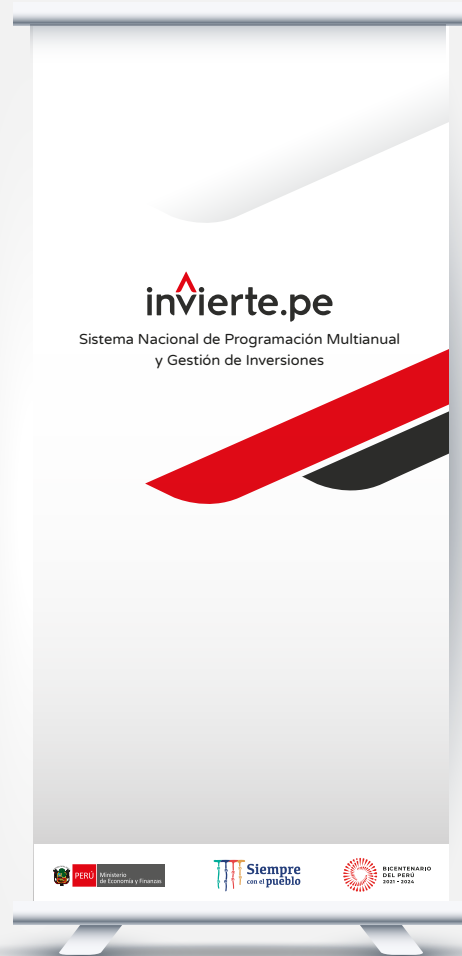
Tipo de impresión: a full color

Tipo de material: banner de 12 oz

Tipografía

Títulos y subtítulos: Patua One Regular

Texto y contenido: Varela Round Regular



\*Los textos y gráficos son referenciales.

## Módulo para feria

Es de tipo itinerante y se utiliza en ferias de difusión como un espacio para entregar material informativo, como guías, brochures, trípticos, entre otros.



## Gafete

Para ser utilizado en eventos de capacitación, con la finalidad de identificar a los organizadores, moderadores, ponentes y participantes durante las exposiciones y/o dinámicas.

Medidas: 9 cm x 12 cm

Tipo de impresión: a full color (solo tira)

Tipo de papel: cartulina

Acabado: funda de plástico y cintillo impreso que sirva de sujetador

Tipografía

Nombres, apellidos y cargo: Patua One Regular

Tamaño de fuente:

Nombres y apellidos: 26 pts.

Cargo: 15,5 pts.



## Merchandising

Emplear el logotipo del Invierte.pe y MEF en los materiales promocionales.



\*Los modelos de los artículos son referenciales, lo que se presenta es el uso correcto de la línea gráfica.

# Material audiovisual

## Portada de video

La portada de video será utilizada en todo material audiovisual para las comunicaciones referidas al Invierte.pe.

Tipografía:

Títulos y subtítulos: Patua One Regular

## Cierre de video

Al cierre del video se mostrarán los logos, de forma escalonada, en el siguiente orden: MEF, Bicentenario del Perú, Siempre con el Pueblo y Gobierno del Perú.



## Gráfica para redes sociales

Pieza gráfica que será utilizada en las comunicaciones referidas al Invierte.pe.

Tipografía:

Texto y contenido: Varela Round Regular

Títulos y subtítulos: Patua One Regular





## E-mailing y comunicación masiva

Pieza de comunicación interna y externa para difundir información referida al Invierte.pe, a través de los correos institucionales.

Tipografía:

Texto y contenido: Varela Round Regular

Títulos y subtítulos: Patua One Regular



### Ciclo de Conferencias y Capacitaciones

## Webinar

### Pautas para la elaboración y aplicación de criterios de priorización



 Lunes  
**17 de enero**  
3:00 p. m.



**MODALIDAD**  
Virtual

**LINK DEL EVENTO**  
<https://bit.ly/webinarmef3JMyscs>



## Plantilla para ppt

Plantilla gráfica para la elaboración de presentaciones, a través de diapositivas, con información referida al Invierte.pe.

Las diapositivas varían de acuerdo a la cantidad de información.

Tamaño de fuente:

Títulos: 30 pts.

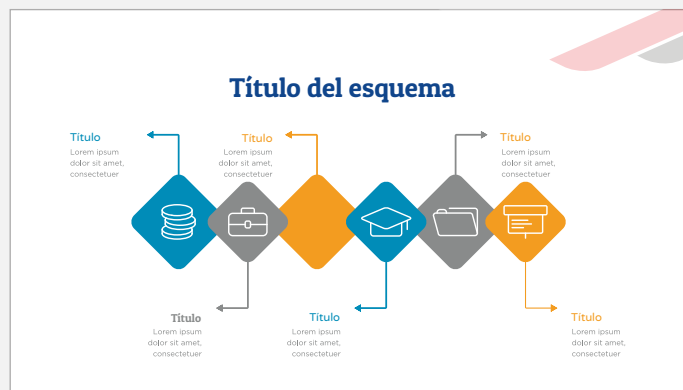
Subtítulos: 20 pts.

Cuerpos de texto: entre 17 a 14 pts.  
(según cantidad de texto)

Tipografía:

Texto y contenido: Varela Round Regular

Títulos y subtítulos: Patua One



# Prendas y accesorios

## Prendas de vestir

Las prendas podrán ser utilizadas para las ocasiones en que los servidores y/o funcionarios públicos ejerzan sus labores en trabajos de campo, visitas institucionales, eventos de capacitación, entre otros.



## Camisa

Camisa de algodón blanca, puede ser de manga larga o manga corta.

## Casaca impermeable

Casaca con capucha de material sintético.



\*Los modelos de las prendas son referenciales, lo que se presenta es el uso correcto y ubicación de los logotipos.

## Chaleco

Chaleco con cierre en la parte delantera, bolsillos y hecho en drill.

## Poncho para lluvia

Poncho con capucha, de material sintético y repelente al agua.



\*Los modelos de las prendas son referenciales, lo que se presenta es el uso correcto y ubicación de los logotipos.

## Polo piqué

Polo de piqué de algodón blanco.

## Gorro

Gorro de lona con visera color rojo.



\*Los modelos de las prendas son referenciales, lo que se presenta es el uso correcto y ubicación de los logotipos.



Dirección General de Programación Multianual de Inversiones

 Jr. Lampa 277, Edificio Universal - Piso 8, Lima

 Central Telefónica: (51) 1 – 311-5930