



PERÚ

Ministerio
de Economía y Finanzas

Dirección General de Política de Promoción de la Inversión Privada

Obras por Impuestos

GUIA METODOLOGICA



DGPPIP - MEF

¿Qué buscamos con la Guía Metodológica?

- GENERAR PREDICTIBILIDAD.
- IDENTIFICAR EN LA PRÁCTICA LA RUTA ESTABLECIDA EN LAS NORMAS VIGENTES APLICABLES AL MECANISMO OXI A TRAVES DE FLUJOGRAMAS.
- DINAMIZAR PROCESOS
- IDENTIFICAR A LOS ACTORES DEL PROCESO EN:



Ministerios



Gobiernos Regionales



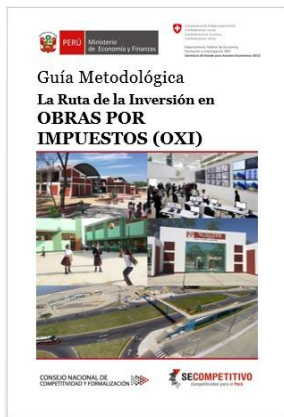
Gobiernos Locales



Sector Privado

Obras por Impuestos – OXI : DOCUMENTOS

Guía Metodológica



Resumen Ejecutivo



Presentación



Contenido de los documentos

Sección 1: Lineamientos e información general de acuerdo a la normativa vigente

- Siglas y acrónimos
- Definición
- Principios rectores
- Actores involucrados
- Participación de MEF y Proinversión
- Fases

Sección 2: Procesos

- Niveles de procesos
- Documento de la fase
- Flujograma
- Narrativa del Proceso



SECCION 1:

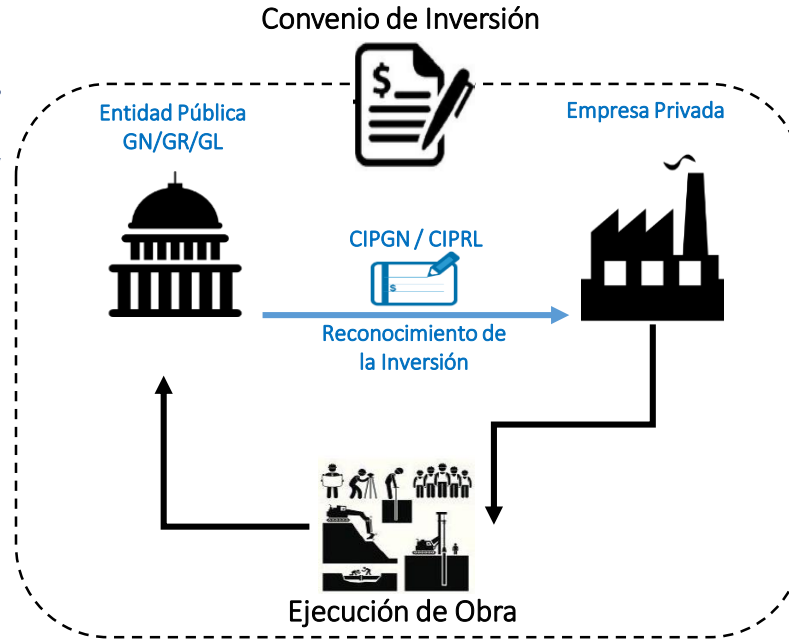
**LINEAMIENTOS E INFORMACIÓN GENERAL DE
ACUERDO A LA NORMATIVA VIGENTE**



SECCION 1: DEFINICION

Es un mecanismo que permite a una **Empresa Privada** financiar y ejecutar **Proyectos de Inversión Pública**, con cargo a su impuesto a la renta de tercera categoría.

- ✓ Adelanta el uso de recursos financieros como el Canon, Regalías, Renta de Aduanas, y Recursos Ordinarios.
- ✓ Agiliza la ejecución de Proyectos de Inversión Pública, sosteniendo o aumentando el dinamismo del país.
- ✓ Facilita procesos de contratación y ejecución de obras:



- ✓ Asocia su imagen con obras de alto impacto social.
- ✓ Mejora la eficiencia de sus programas de responsabilidad social.
- ✓ Conoce en dónde están invertidos sus impuestos.
- ✓ Acelera obras que podrían elevar la competitividad local y de la empresa.

SECCION 1: PRINCIPIOS RECTORES



Libertad de
Concurrencia



Igualdad
de Trato



Transparencia



Competencia



Eficacia y
Eficiencia



Enfoque de
Gestión por
Resultados



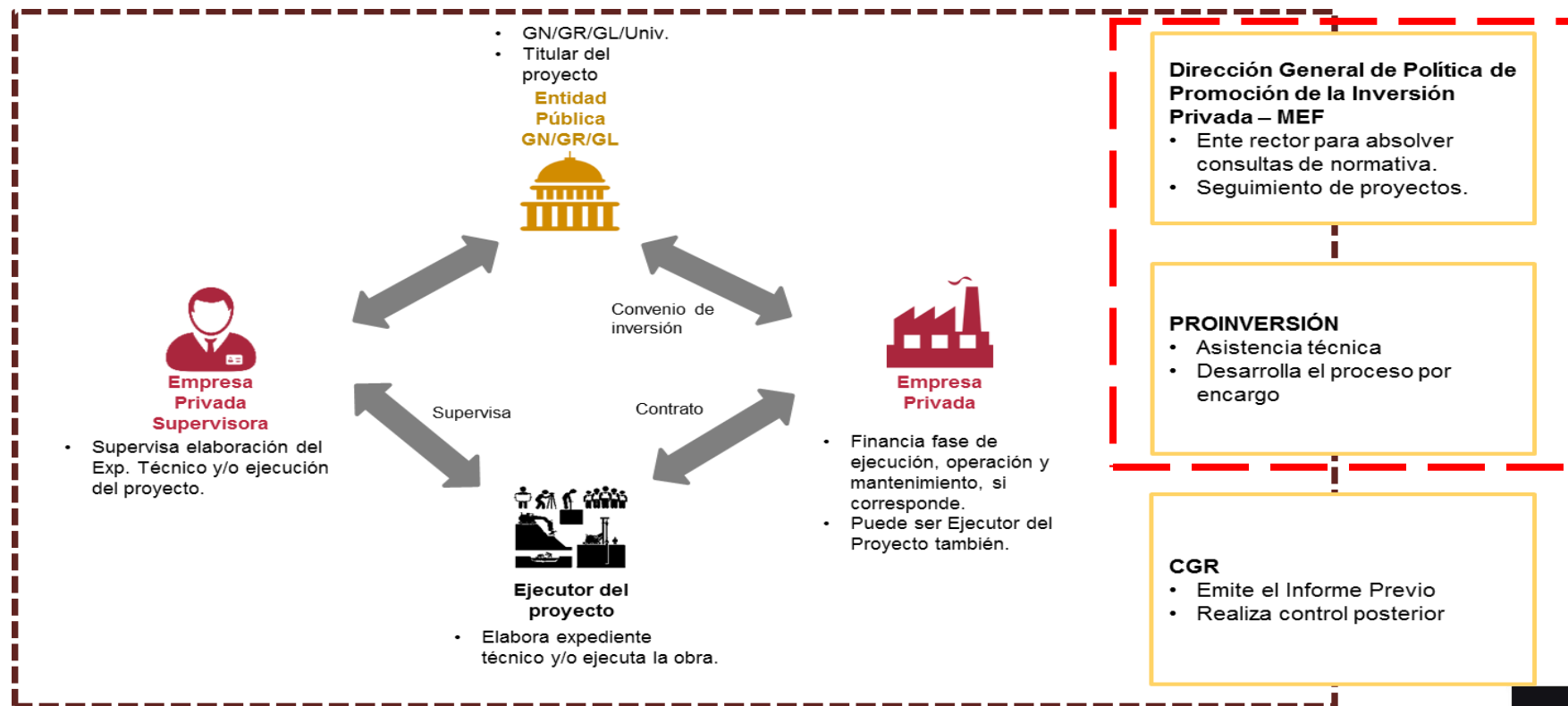
Responsabilidad
Fiscal



Confianza
legítima

SECCION 1: ACTORES INVOLUCRADOS

PARTICIPACION DE MEF Y PROINVERSION



SECCION 1: FASES PARA EL DESARROLLO DE OXI



*Fase1:
Prorización*

*Fase 2:
Actos Previos*

*Fase 3:
Selección*

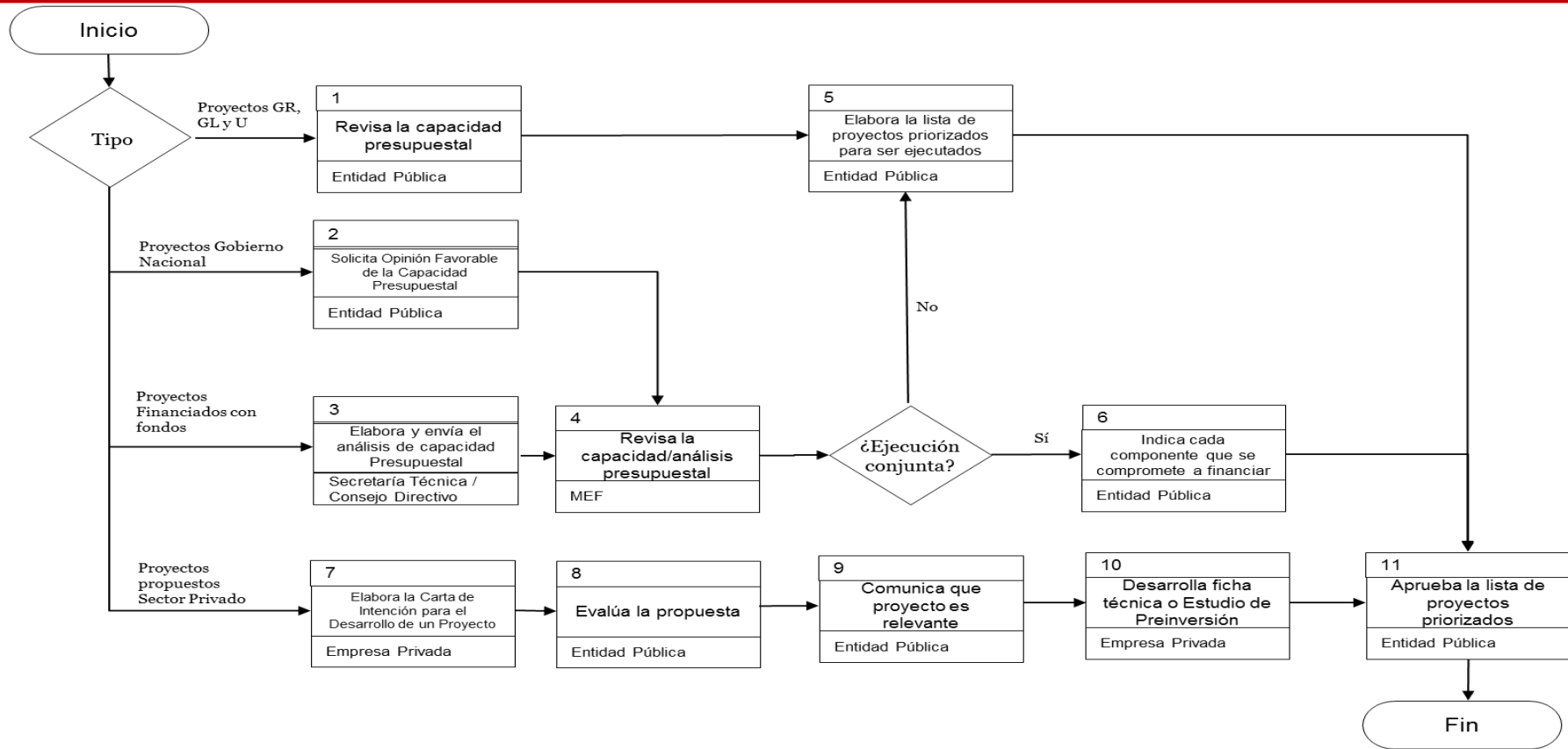
*Fase 4:
Ejecución*

*Fase 5:
Emisión de
CIPRL o
CIPGN*

SECCION 2: PROCESOS

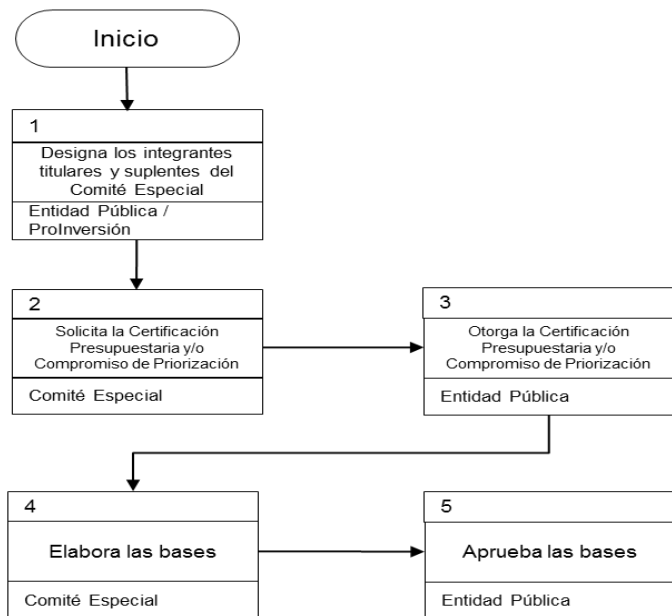


SECCION 1: PRIORIZACION

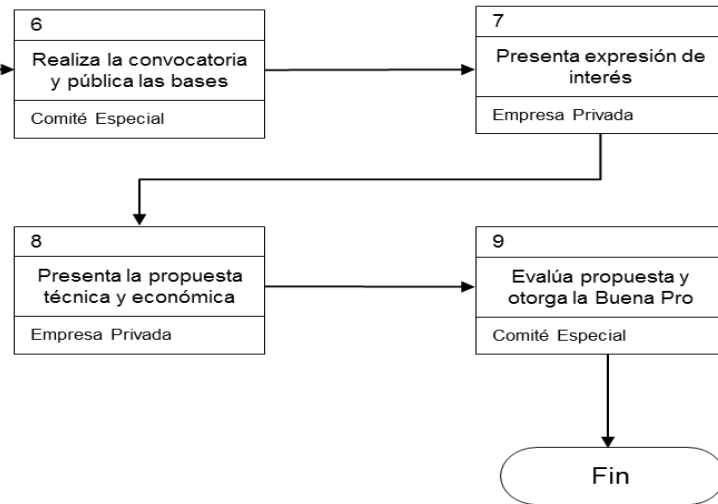


SECCION 1: ACTOS PREVIOS Y SELECCION

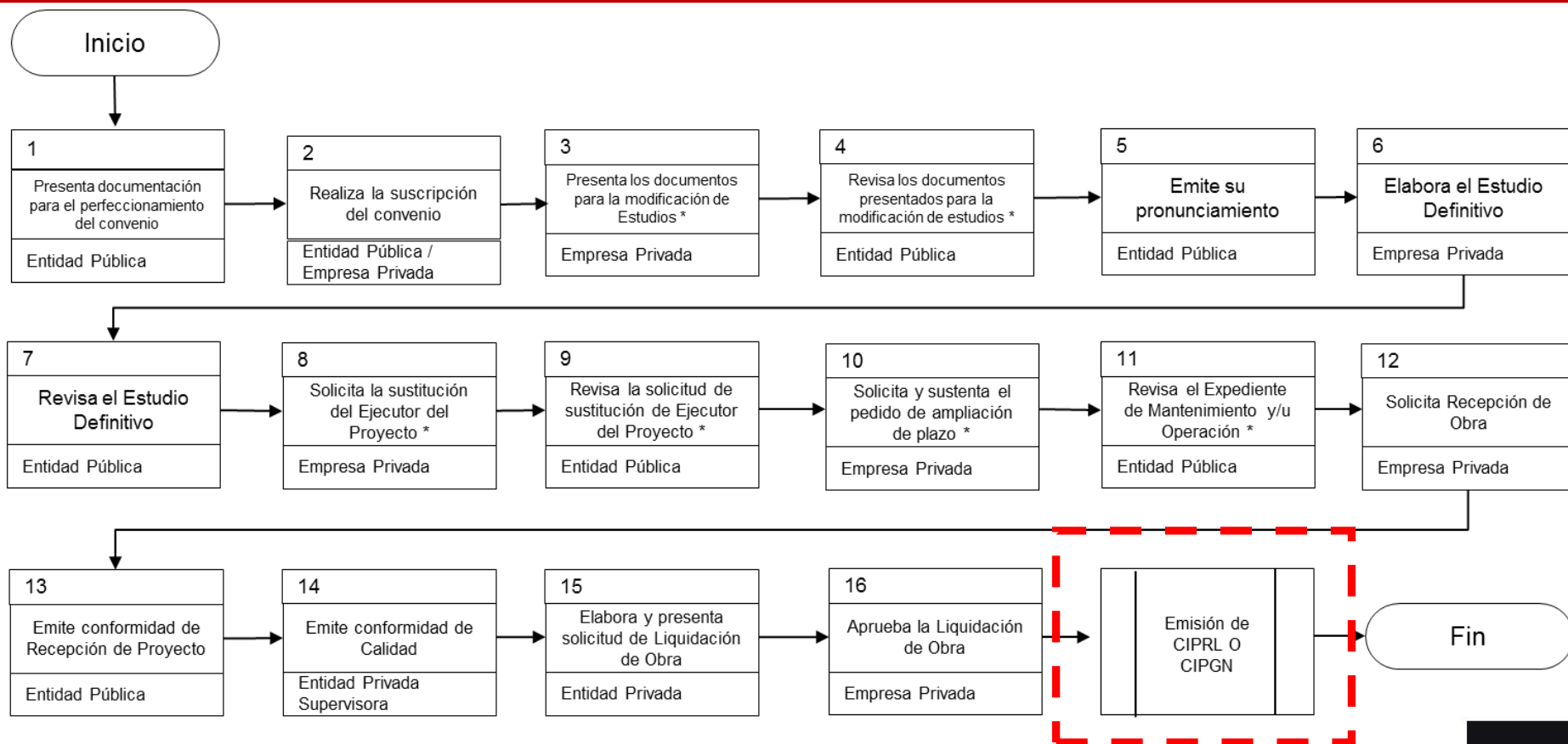
Actos Previos



Selección

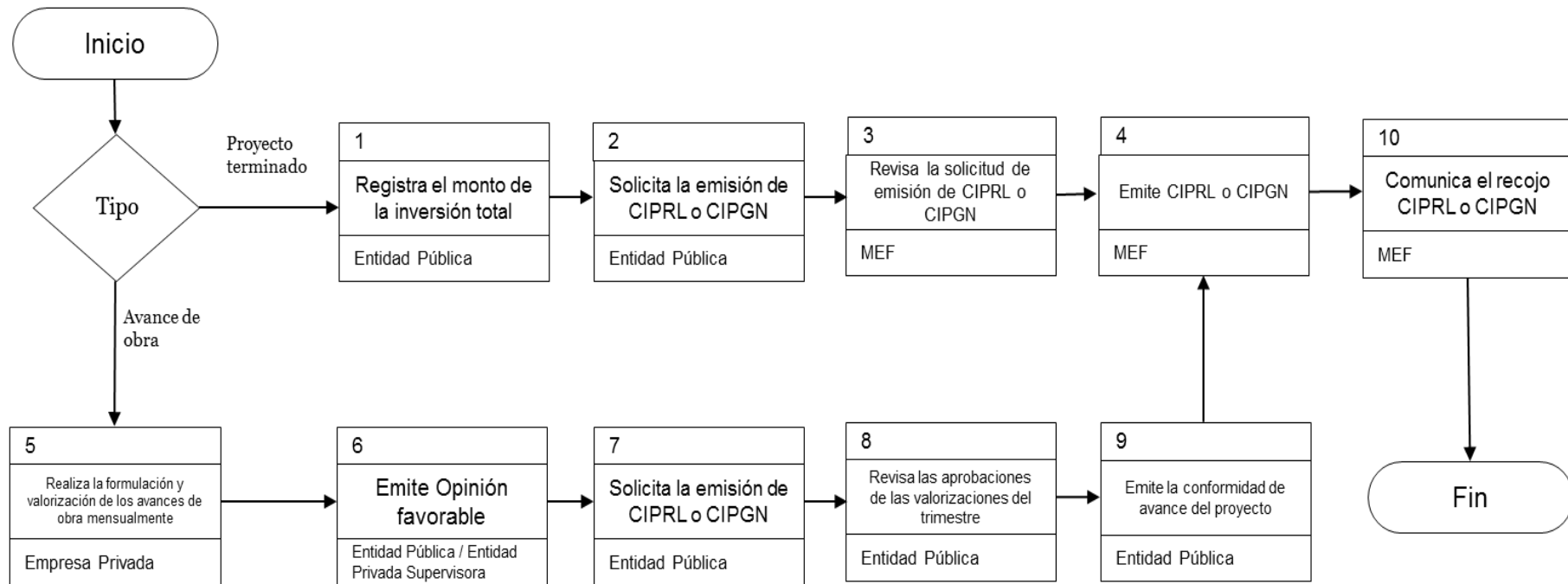


SECCION 1: EJECUCIÓN



(*) En caso corresponda

SECCION 1: EMISION DE CIPRL O CIPGN





PERÚ

Ministerio
de Economía y Finanzas

Dirección General de Política de Promoción de la Inversión Privada



Gracias

Teléfono: 3115930 - Anexo: 3878-3804

DICIEMBRE 2017