



PERU: REPORTE DIARIO / DAILY REPORT

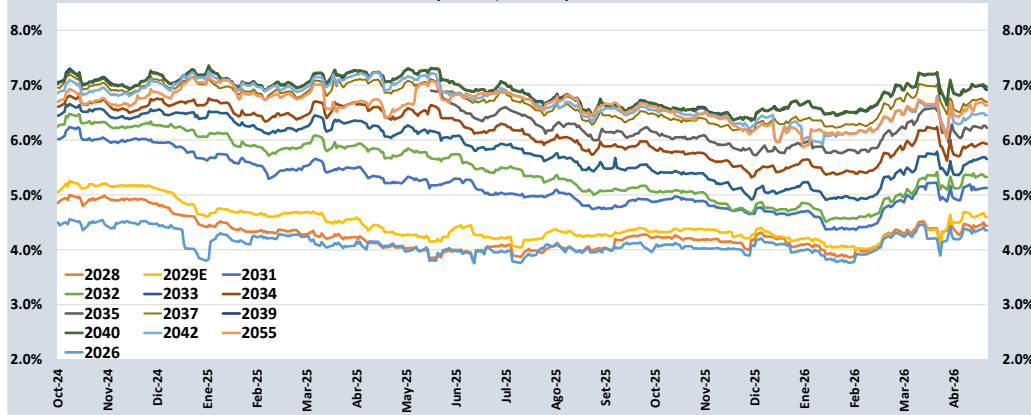
07/05/2026

Bonos soberanos / Sovereign bonds

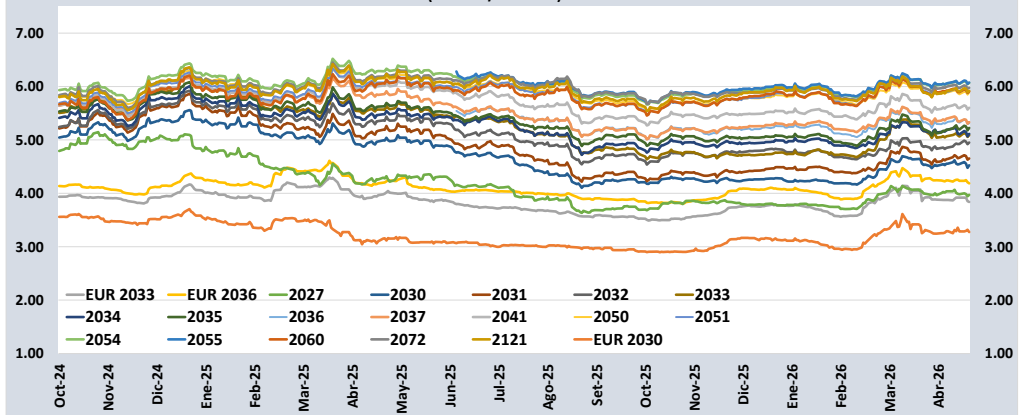
Bonos* / Bonds				Saldo vigente	Cupón / Coupon (%)	Precio / Price				Rendimiento / Yield				N° Operaciones del día / No. Day Operations	Última Negociación*** / Last trade		Duración / Duration	Duración Modificada	Vida media / Average
Descripción / Description	ISIN	Nemónico / Mnemonic	Intereses corridos / Accrued Interest (%)			Millones S./ / Millions PEN	Postura / Position		Última neg. / Last trading day	Prom. ponderado** / Weighted average (%)	Postura / Position		Última neg. / Last trading day		Prom. ponderado / Weighted average (%)	Día / Date			
				Compra / Bid	Venta / Ask		Compra / Bid	Venta / Ask											
12-Ago-26	PEP01000C0J9	SB12AGO26	1,90	1 446	8,200	-	-	-	101,0086	-	-	-	4,3541	-	1-Abr-26	2	0,27	0,26	0,27
12-Ago-28	PEP01000C5D1	SB12AGO28	1,47	2 804	6,350	-	-	-	104,0392	-	-	-	4,4393	-	6-May-26	2,1	2,15	2,06	2,27
12-Feb-29	PEP01000C5F6	SB12FEB29E	1,38	8 025	5,940	103,32	103,50	103,37	103,3860	4,62	4,55	4,60	4,6000	2	7-May-26	4	2,60	2,49	2,77
12-Ago-31	PEP01000C4G7	SB12AGO31	1,61	14 560	6,950	108,19	108,24	108,24	108,2597	5,14	5,13	5,13	5,1300	1	7-May-26	2	4,53	4,31	5,27
12-Ago-32	PEP01000C5E9	SB12AGO32	1,43	22 072	6,150	103,97	104,42	104,26	104,2769	5,38	5,30	5,33	5,3286	3	7-May-26	30	5,32	5,06	6,27
12-Ago-33	PEP01000C5I0	SB12AGO33	1,69	24 199	7,300	109,18	109,47	109,37	109,6842	5,73	5,68	5,70	5,6508	23	7-May-26	64	5,84	5,53	7,27
12-Ago-34	PEP01000C5G4	SB12AGO34	1,25	24 259	5,400	96,14	97,39	96,51	96,5804	6,00	5,80	5,94	5,9280	32	7-May-26	114	6,76	6,38	8,27
12-Ago-35	PEP01000C5K6	SB12AGO35	1,59	23 727	6,850	104,40	104,97	104,47	104,6752	6,22	6,14	6,21	6,1822	57	7-May-26	186	7,07	6,65	9,27
12-Ago-37	PEP01000C2Z1	SB12AGO37	1,60	23 287	6,900	101,56	102,03	101,64	101,7589	6,71	6,65	6,70	6,6851	28	7-May-26	113	8,04	7,53	11,27
12-Ago-39	PEP01000C5J8	SB12AGO39	1,76	18 670	7,600	105,35	105,44	105,61	106,0269	6,99	6,98	6,96	6,9133	40	7-May-26	166	8,71	8,15	13,27
12-Ago-40	PEP01000C5H2	SB12AGO40	1,24	12 836	5,350	85,00	86,59	85,59	85,6082	7,05	6,85	6,98	6,9717	39	7-May-26	337	9,78	9,14	14,27
12-Feb-42	PEP01000C4L7	SB12FEB42	1,59	5 040	6,850	-	-	-	103,9716	-	-	-	6,4501	-	15-Abr-26	2	10,00	9,39	15,77
12-Feb-55	PEP01000C4S2	SB12FEB55	1,56	3 543	6,714	-	-	-	101,1932	-	-	-	6,6295	-	5-May-26	2	13,17	12,35	28,77
12-Feb-30	PEP01000C4U8	SB12FEB30	0,67	114	2,89%+VAC	-	-	-	101,8653	-	-	-	2,3465	-	18-Ago-23	20	3,63	3,55	3,77
31-Ene-35	PEP01000CV85	SB31ENE35	1,96	1 783	7,39% + VAC	-	-	-	129,4340	-	-	-	3,4346	-	17-Dic-24	1	6,88	6,65	8,74
12-Feb-40	PEP01000C4V6	SB12FEB40	0,73	536	3,14%+VAC	0,00	0,00	93,29	93,2878	0,00	0,00	3,75	3,7500	2	7-May-26	10	11,25	10,85	13,77
12-Ago-46	PEP01000C1S8	SB12AGO46	0,89	1 320	3,83% + VAC	-	-	-	102,7911	-	-	-	3,6136	-	11-Oct-24	52	14,45	13,95	20,27
12-Feb-54	PEP01000C4T0	SB12FEB54	0,76	2 636	3,26%+VAC	-	-	-	94,8963	-	-	-	3,5365	-	10-Abr-26	2	18,30	17,68	27,77

Nota: Precios y rendimientos calculados de acuerdo a los criterios establecidos en el Manual de Valorización de Títulos de Tesoro Público, donde: Negociado (negro), Cotizado (naranja), Valorizado (verde) o Subasta (azul).
 Note: Prices and returns calculated according to the criteria established in the Manual for the Valuation of Public Treasury Securities, where: Negotiated (black), Listed (orange), Valued (green) or Auction (blue).

Rendimientos de Bonos Soberanos/ Sovereign Bond Yields
 (Tasas %/ Rates %)



Rendimientos de Bonos Globales/ Global Bond Yields
 (Tasas %/ Rates %)



Fuente/Source: MEF, BCRP, BLOOMBERG, DATATEC.

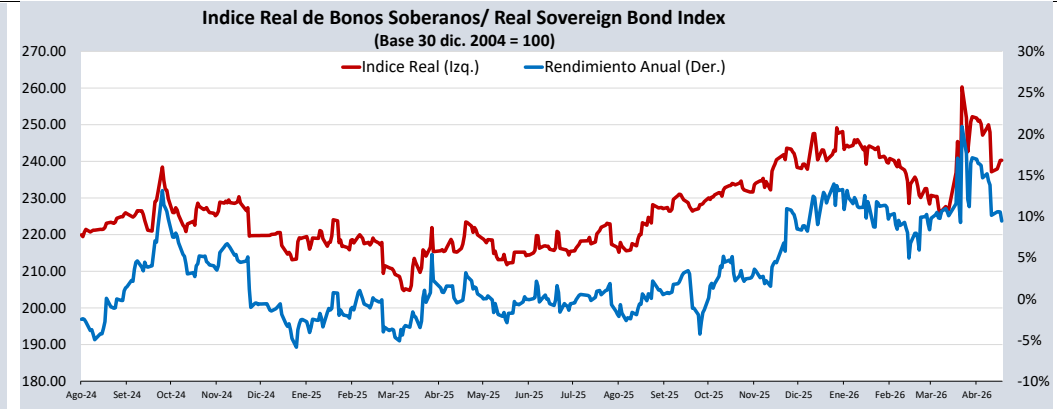
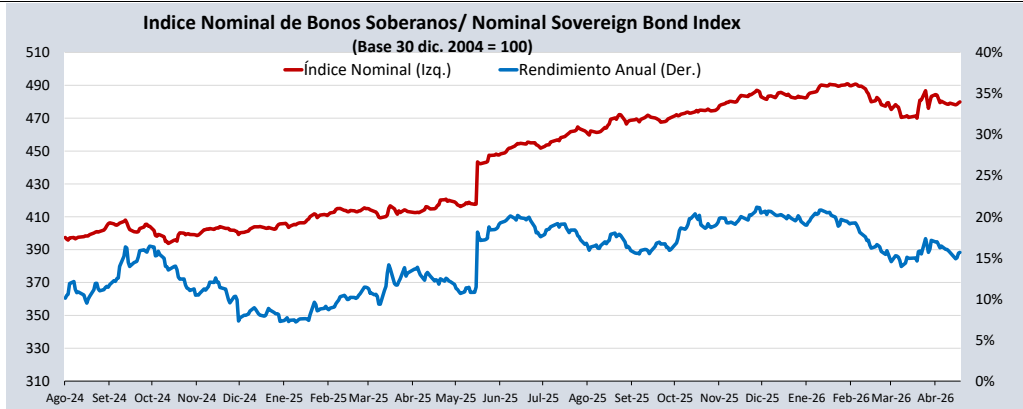
Bonos globales**** / Global bonds

Bonos / Bonds	ISIN	Saldo vigente Millones USD / Outstanding mills. USD	Cupón % / Coupon %	Precio / Price	Cambio / Change		Diferencial Precios compra-venta / Price spread bid-ask	Rendimiento% / Yields %	Cambio / Change (bps.)		Diferencial Tasas compra-venta / Yield spread bid-ask (bps)	Análisis de sensibilidad / Sensitivity Analysis		
					Diario / Daily	Semanal / Weekly			Diario / Daily	Semanal / Weekly		Duración / Duration	Duración modificada / Modified duration	Vida media / Average life
25-ago-27	US715638BU55	449	4,125	100,1890	-0,03	0,02	-0,40	3,9700	3	-2	32	1,27	1,25	1,30
20-jun-30	US715638DA73	466	2,844	93,7520	-0,17	0,09	-0,41	4,5240	5	-2	11	3,86	3,78	4,12
30-mar-30	XS1373156618	€860	3,750	101,6660	0,15	0,29	-0,74	3,2750	-4	-8	21	3,65	3,59	3,90
23-ene-31	US715638DF60	2 799	2,783	92,1690	-0,09	0,04	-0,42	4,6530	2	0	11	4,40	4,30	4,71
01-dic-32	US715638DP43	1 000	1,862	82,8670	-0,15	-0,10	-0,43	4,9510	3	3	9	6,11	5,96	6,57
21-nov-33	US715638AP79	2 152	8,750	122,6700	-0,24	-0,06	-0,73	5,0900	3	0	10	5,69	5,55	7,54
11-mar-33	XS2314020806	€825	1,250	84,7020	0,10	0,47	-0,75	3,8370	-2	-8	14	6,54	6,41	6,84
15-ene-34	US715638DU38	2 250	3,000	86,7060	-0,26	0,06	-0,45	5,1130	5	0	8	6,78	6,61	7,69
08-feb-35	US715638EB48	1 250	5,375	101,0400	-0,32	-0,08	-0,51	5,2240	4	1	7	7,02	6,84	8,75
30-mar-36	US715638FC12	2 080	5,500	101,4470	-0,08	0,24	-0,37	5,3090	1	-3	5	7,74	7,54	9,90
17-nov-36	XS2408608219	€1 000	1,950	81,2690	0,16	0,53	-0,66	4,1860	-2	-7	9	9,33	9,14	10,53
14-mar-37	US715638AU64	1 130	6,550	109,9210	-0,26	0,11	-0,63	5,3330	3	-1	7	8,02	7,81	10,85
11-mar-41	US715638DS81	1 250	3,300	76,9920	-0,29	0,04	-0,60	5,6030	4	0	7	11,27	10,96	14,84
18-nov-50	US715638BM30	2 545	5,625	96,6520	-0,48	-0,13	-0,71	5,8840	4	1	6	13,05	12,67	24,53
10-mar-51	US715638DT64	1 750	3,550	69,5180	-0,29	-0,05	-0,56	5,9040	3	1	6	14,77	14,34	24,84
08-ago-54	US715638EC21	1 750	5,875	97,4150	-0,29	-0,09	-0,55	6,0670	2	1	4	13,73	13,33	28,25
30-jun-55	US715638FD94	1 400	6,200	101,7010	-0,33	-0,13	-0,25	6,0740	2	1	2	13,65	13,25	29,15
01-dic-60	US715638DQ26	2 000	2,780	54,1440	-0,23	-0,08	-0,59	5,9060	2	1	6	17,26	16,77	34,57
15-ene-72	US715638DW93	1 000	3,600	62,9300	-0,16	0,02	-0,51	5,9760	1	0	5	17,03	16,54	45,69
28-jul-21	US715638DR09	1 000	3,230	54,7530	-0,26	-0,01	-0,68	5,9180	3	0	7	17,30	16,81	95,23

Índice de bonos soberanos / Peruvian sovereign bond index

Índice / Index	Valor / Value	Cambio / Change		Rend anual % / Annual yield %	Cambio / Change (bps.)		Composición del índice (%) / Index composition (%)											
		Diario / Daily	Semanal / Weekly		Diario / Daily	Semanal / Weekly	12-Ago-28	12-Feb-29	12-Ago-31	12-Ago-32	12-Ago-33	12-Ago-34	12-Ago-35	12-Ago-37	12-Ago-39	12-Ago-40	12-Feb-42	12-Feb-55
Índice de bonos soberanos nominal / Nominal sovereign bond index	480	0,6	1,5	15,67	10	-19	1,55	4,40	8,38	12,22	14,12	12,43	13,21	12,61	10,54	5,84	2,79	1,91

Índice / Index	Valor / Value	Cambio / Change		Rend anual % / Annual yield %	Cambio / Change (bps.)		Composición del índice (%) / Index composition (%)				
		Diario / Daily	Semanal / Weekly		Diario / Daily	Semanal / Weekly	12-Feb-30	31-Ene-35	12-Feb-40	12-Feb-46	12-Feb-54
Índice de bonos soberanos real / Real sovereign bond index	240	0,04	-7,65	9,42	-109	-437	1,98	30,02	8,51	18,05	41,45



Fuente/Source: MEF, BCRP, BLOOMBERG, DATATEC.

* Para mayor información respecto a la valorización de los bonos y letras puede consultar en: http://www.mef.gob.pe/contenidos/tesoro_pub/gestion_act_pas/Manual_valorizacion_instrumentos_del_Tesoro.pdf

** Precio de los bonos a fecha de liquidación T+0.

*** Última negociación 1:30 pm

**** Información con horario de corte 4:30 pm.