



PERU: REPORTE DIARIO / DAILY REPORT

23/04/2026

Bonos soberanos / Sovereign bonds

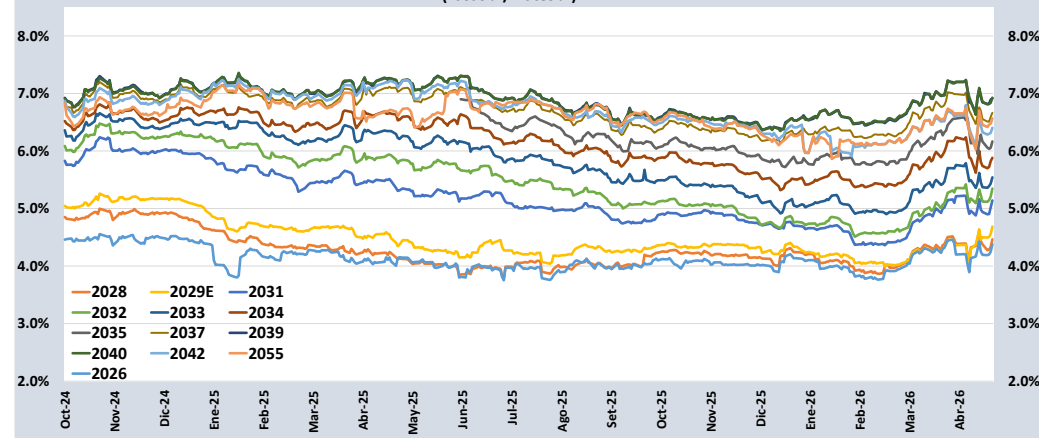
Bonos* / Bonds				Saldo vigente	Cupón / Coupon (%)	Precio / Price				Rendimiento / Yield				N° Operaciones del día / No. Day Operations	Última Negociación*** / Last trade		Duración / Duration	Duración Modificada / Modified	Vida media / Average life
Descripción / Description	ISIN	Nemónico / Mnemonic	Intereses corridos / Accrued Interest (%)			Millones S./ Millions PEN	Postura / Position		Última neg. / Last trading day	Prom. ponderado** / Weighted average (%)	Postura / Position		Última neg. / Last trading day		Prom. ponderado / Weighted average (%)	Día / Date			
				Compra / Bid	Venta / Ask		Compra / Bid	Venta / Ask											
12-Ago-26	PEP01000C0J9	SB12AGO26	1,59	1 446	8,200	-	-	-	101,1474	-	-	-	4,3802	-	1-Abr-26	2	0,31	0,30	0,31
12-Ago-28	PEP01000C5D1	SB12AGO28	1,23	2 804	6,350	-	-	-	104,0491	-	-	-	4,4654	-	17-Abr-26	6	2,19	2,10	2,31
12-Feb-29	PEP01000C5F6	SB12FEB29E	1,15	8 025	5,940	103,09	103,26	103,15	103,2074	4,73	4,66	4,70	4,6854	9	23-Abr-26	53	2,64	2,52	2,81
12-Ago-31	PEP01000C4G7	SB12AGO31	1,34	14 560	6,950	108,11	108,20	108,20	108,2701	5,17	5,15	5,15	5,1394	16	23-Abr-26	30	4,57	4,35	5,31
12-Ago-32	PEP01000C5E9	SB12AGO32	1,19	22 072	6,150	103,86	104,18	104,12	104,1985	5,41	5,35	5,36	5,3478	9	23-Abr-26	18	5,36	5,09	6,31
12-Ago-33	PEP01000C5I0	SB12AGO33	1,41	24 199	7,300	110,21	110,71	110,52	110,4101	5,57	5,49	5,52	5,5411	12	23-Abr-26	22	5,89	5,58	7,31
12-Ago-34	PEP01000C5G4	SB12AGO34	1,04	24 259	5,400	96,44	97,44	97,06	96,8609	5,95	5,79	5,85	5,8817	6	23-Abr-26	12	6,80	6,42	8,31
12-Ago-35	PEP01000C5K6	SB12AGO35	1,32	23 727	6,850	103,86	104,63	104,56	104,3852	6,30	6,19	6,20	6,2256	51	23-Abr-26	108	7,10	6,69	9,31
12-Ago-37	PEP01000C2Z1	SB12AGO37	1,33	23 287	6,900	101,88	102,27	101,73	101,9277	6,67	6,62	6,69	6,6644	28	23-Abr-26	64	8,08	7,57	11,31
12-Ago-39	PEP01000C5J8	SB12AGO39	1,47	18 445	7,600	106,15	106,24	106,15	106,0330	6,90	6,89	6,90	6,9142	43	23-Abr-26	127	8,75	8,19	13,31
12-Ago-40	PEP01000C5H2	SB12AGO40	1,03	12 836	5,350	85,93	86,33	86,09	85,9482	6,93	6,88	6,91	6,9265	13	23-Abr-26	96	9,83	9,19	14,31
12-Feb-42	PEP01000C4L7	SB12FEB42	1,32	5 040	6,850	-	-	-	104,4493	-	-	-	6,4030	-	15-Abr-26	2	10,05	9,45	15,81
12-Feb-55	PEP01000C4S2	SB12FEB55	1,30	3 543	6,714	-	-	-	102,0184	-	-	-	6,5652	-	21-Abr-26	2	13,27	12,45	28,81
12-Feb-30	PEP01000C4U8	SB12FEB30	0,55	113	2,89%+VAC	-	-	-	102,8238	-	-	-	2,0923	-	18-Ago-23	20	3,67	3,60	3,81
31-Ene-35	PEP01000CV85	SB31ENE35	1,65	1 774	7,39% + VAC	-	-	-	132,3491	-	-	-	3,1199	-	17-Dic-24	1	6,95	6,74	8,78
12-Feb-40	PEP01000C4V6	SB12FEB40	0,60	533	3,14%+VAC	-	-	-	92,2266	-	-	-	3,8533	-	23-Oct-25	5	11,27	10,85	13,81
12-Ago-46	PEP01000C1S8	SB12AGO46	0,73	1 313	3,83% + VAC	-	-	-	108,2128	-	-	-	3,2519	-	11-Oct-24	52	14,67	14,21	20,31
12-Feb-54	PEP01000C4T0	SB12FEB54	0,62	2 622	3,26%+VAC	-	-	-	101,4546	-	-	-	3,1659	-	10-Abr-26	2	18,71	18,13	27,81

Nota: Precios y rendimientos calculados de acuerdo a los criterios establecidos en el Manual de Valorización de Títulos de Tesoro Público, donde: Negociado (negro), Cotizado (naranja), Valorizado (verde) o Subasta (azul).

Note: Prices and returns calculated according to the criteria established in the Manual for the Valuation of Public Treasury Securities, where: Negotiated (black), Listed (orange), Valued (green) or Auction (blue).

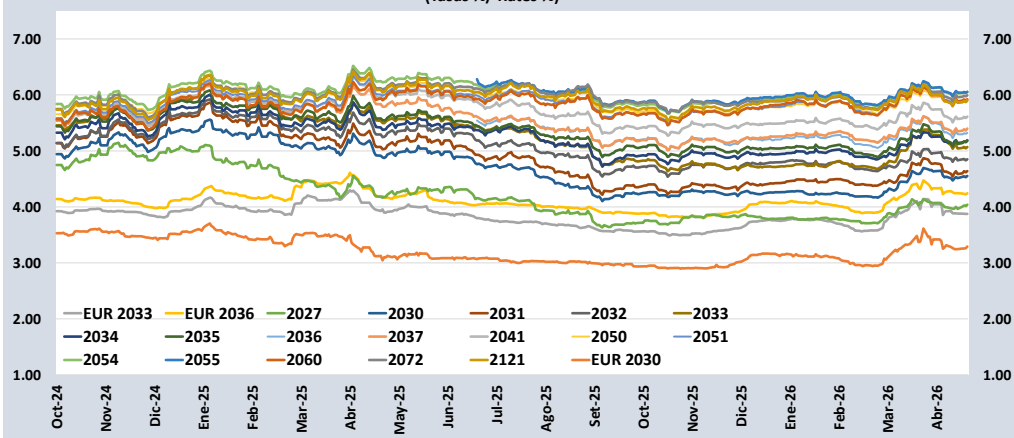
Rendimientos de Bonos Soberanos/ Sovereign Bond Yields

(Tasas %/ Rates %)



Rendimientos de Bonos Globales/ Global Bond Yields

(Tasas %/ Rates %)



Bonos globales**** / Global bonds

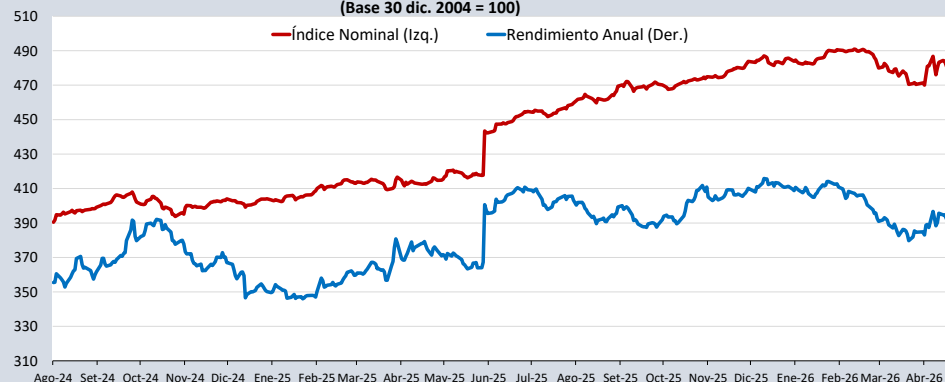
Bonos / Bonds	ISIN	Saldo vigente Millones USD / Outstanding mills. USD	Cupón % / Coupon %	Precio / Price	Cambio / Change		Diferencial Precios compra-venta / Price spread bid-ask	Rendimiento% / Yields %	Cambio / Change (bps.)		Diferencial Tasas compra-venta (pbs) / Yield spread bid-ask (bps)	Análisis de sensibilidad / Sensitivity Analysis		
					Diario / Daily	Semanal / Weekly			Diario / Daily	Semanal / Weekly		Duración / Duration	Duración modificada / Modified duration	Vida media / Average life
25-ago-27	US715638BU55	449	4,125	100,1060	-0,03	-0,05	-0,49	4,0390	2	4	38	1,31	1,28	1,34
20-jun-30	US715638DA73	466	2,844	93,5940	-0,08	-0,05	-0,48	4,5520	2	2	13	3,90	3,82	4,16
30-mar-30	XS1373156618	€860	3,750	101,6250	-0,11	-0,17	-0,59	3,2910	3	5	16	3,69	3,63	3,94
23-ene-31	US715638DF60	2 799	2,783	92,1710	-0,08	0,02	-0,38	4,6380	2	0	9	4,44	4,34	4,75
01-dic-32	US715638DP43	1 000	1,862	83,2860	-0,09	0,19	-0,43	4,8500	2	-3	9	6,15	6,00	6,61
21-nov-33	US715638AP79	2 152	8,750	122,9090	-0,16	0,26	-0,82	5,0690	2	-4	12	5,73	5,59	7,58
11-mar-33	XS2314020806	€825	1,250	84,4060	0,00	0,08	-0,66	3,8750	0	-1	12	6,58	6,45	6,88
15-ene-34	US715638DU38	2 250	3,000	86,2600	-0,13	0,11	-0,33	5,1800	2	-1	6	6,82	6,65	7,73
08-feb-35	US715638EB48	1 250	5,375	101,2680	-0,20	-0,10	-0,48	5,1920	3	1	7	7,06	6,88	8,79
30-mar-36	US715638FC12	2 080	5,500	101,3570	-0,13	0,20	-0,32	5,3220	2	-3	4	7,78	7,57	9,94
17-nov-36	XS2408608219	€1 000	1,950	80,8060	-0,12	0,05	-0,75	4,2420	2	0	10	9,36	9,17	10,57
14-mar-37	US715638AU64	1 130	6,550	109,3760	-0,30	0,01	-0,73	5,3990	4	0	9	8,05	7,84	10,89
11-mar-41	US715638DS81	1 250	3,300	76,8720	-0,22	0,02	-0,65	5,6130	3	0	8	11,31	11,00	14,88
18-nov-50	US715638BM30	2 545	5,625	96,6310	-0,26	0,13	-0,69	5,8860	2	-1	5	13,08	12,71	24,57
10-mar-51	US715638DT64	1 750	3,550	69,5960	-0,20	0,15	-0,60	5,8940	2	-1	6	14,81	14,39	24,88
08-ago-54	US715638EC21	1 750	5,875	97,6120	-0,24	0,01	-0,60	6,0520	2	0	4	13,78	13,38	28,29
30-jun-55	US715638FD94	1 400	6,200	101,9650	-0,22	0,23	-0,41	6,0550	2	-2	3	13,71	13,31	29,19
01-dic-60	US715638DQ26	2 000	2,780	53,9690	-0,25	0,09	-0,57	5,9230	3	-1	6	17,28	16,78	34,61
15-ene-72	US715638DW93	1 000	3,600	62,7330	-0,21	0,03	-0,66	5,9940	2	0	6	17,04	16,54	45,73
28-jul-21	US715638DR09	1 000	3,230	54,8610	-0,29	0,03	-0,68	5,9060	3	0	7	17,38	16,88	95,26

Índice de bonos soberanos / Peruvian sovereign bond index

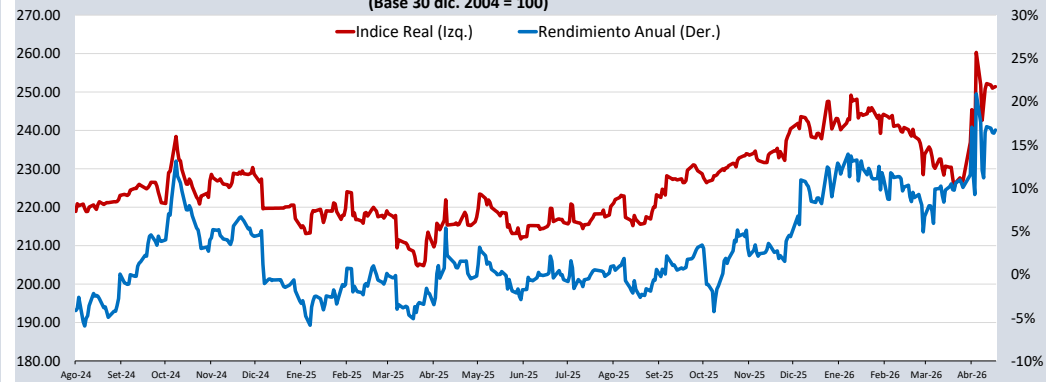
Índice / Index	Valor / Value	Cambio / Change		Rend anual % / Annual yield %	Cambio / Change (bps.)		Composición del índice (%) / Index composition (%)											
		Diario / Daily	Semanal / Weekly		Diario / Daily	Semanal / Weekly	12-Ago-28	12-Feb-29	12-Ago-31	12-Ago-32	12-Ago-33	12-Ago-34	12-Ago-35	12-Ago-37	12-Ago-39	12-Ago-40	12-Feb-42	12-Feb-55
Índice de bonos soberanos nominal / Nominal sovereign bond index	479	-2,4	-0,5	16,22	-39	17	1,56	4,42	8,42	12,27	14,28	12,53	12,90	12,52	10,46	5,89	2,81	1,93

Índice / Index	Valor / Value	Cambio / Change		Rend anual % / Annual yield %	Cambio / Change (bps.)		Composición del índice (%) / Index composition (%)					
		Diario / Daily	Semanal / Weekly		Diario / Daily	Semanal / Weekly	12-Feb-30	31-Ene-35	12-Feb-40	12-Feb-46	12-Feb-54	
Índice de bonos soberanos real / Real sovereign bond index	251	0,20	0,64	16,71	37	28	1,90	29,19	8,02	18,23	42,66	

Índice Nominal de Bonos Soberanos/ Nominal Sovereign Bond Index
(Base 30 dic. 2004 = 100)



Índice Real de Bonos Soberanos/ Real Sovereign Bond Index
(Base 30 dic. 2004 = 100)



Fuente/Source: MEF, BCRP, BLOOMBERG, DATATEC.

* Para mayor información respecto a la valorización de los bonos y letras puede consultar en: http://www.mef.gob.pe/contenidos/tesoro_pub/gestion_act_pas/Manual_valorizacion_instrumentos_del_Tesoro.pdf

** Precio de los bonos a fecha de liquidación T+0.

*** Última negociación 1:30 pm

**** Información con horario de corte 4:30 pm.