



PERU: REPORTE DIARIO / DAILY REPORT

20/04/2026

Bonos soberanos / Sovereign bonds

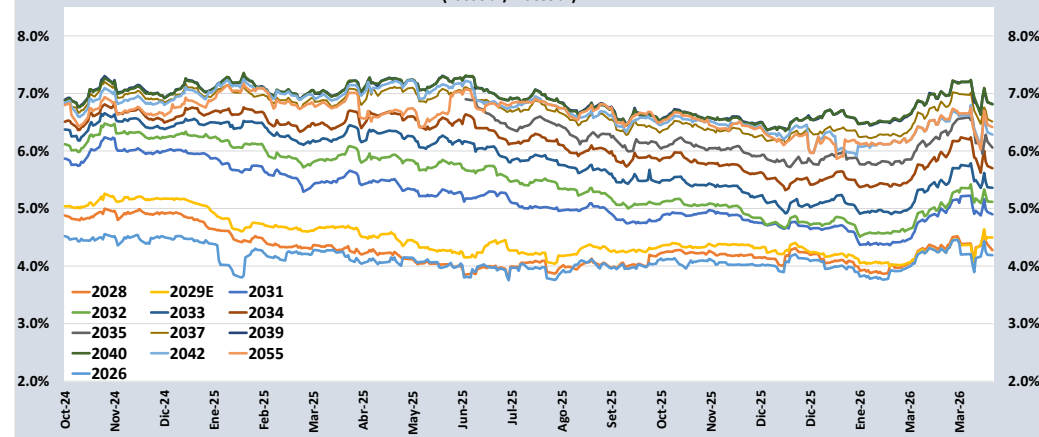
Bonos* / Bonds				Saldo vigente	Cupón / Coupon (%)	Precio / Price				Rendimiento / Yield				N° Operaciones del día / No. Day Operations	Última Negociación*** / Last trade		Duración / Duration	Duración Modificada / Modified	Vida media / Average life
Descripción / Description	ISIN	Nemónico / Mnemonic	Intereses corridos / Accrued Interest (%)			Millones \$ / Millions PEN	Postura / Position		Última neg. / Last trading day	Prom. ponderado** / Weighted average (%)	Postura / Position		Última neg. / Last trading day		Prom. ponderado / Weighted average (%)	Día / Date			
				Compra / Bid	Venta / Ask		Compra / Bid	Venta / Ask											
12-Ago-26	PEP01000C0J9	SB12AGO26	1,52	1 446	8,200	-	-	-	101,2381	-	-	-	4,1898	-	1-Abr-26	2	0,32	0,30	0,32
12-Ago-28	PEP01000C5D1	SB12AGO28	1,18	2 804	6,350	-	-	-	104,4865	-	-	-	4,2750	-	17-Abr-26	6	2,20	2,11	2,32
12-Feb-29	PEP01000C5F6	SB12FEB29E	1,10	8 025	5,940	103.30	103.83	103.70	103,7215	4.65	4.45	4.50	4,4950	3	20-Abr-26	28	2,65	2,54	2,82
12-Ago-31	PEP01000C4G7	SB12AGO31	1,29	14 560	6,950	109.26	109.66	109.42	109,4328	4.93	4.85	4.90	4,9000	1	20-Abr-26	20	4,59	4,37	5,32
12-Ago-32	PEP01000C5E9	SB12AGO32	1,14	22 072	6,150	105.38	105.81	105.43	105,4573	5.13	5.05	5.12	5,1162	4	20-Abr-26	26	5,38	5,12	6,32
12-Ago-33	PEP01000C5I0	SB12AGO33	1,35	24 199	7,300	111.29	111.93	111.61	111,5586	5.40	5.30	5.35	5,3600	19	20-Abr-26	54	5,90	5,60	7,32
12-Ago-34	PEP01000C5G4	SB12AGO34	1,00	24 259	5,400	97.84	98.27	98.01	98,0109	5.73	5.66	5.70	5,7000	10	20-Abr-26	21	6,82	6,45	8,32
12-Ago-35	PEP01000C5K6	SB12AGO35	1,27	23 727	6,850	105.42	106.21	105.78	105,7259	6.08	5.97	6.03	6,0381	23	20-Abr-26	88	7,13	6,72	9,32
12-Ago-37	PEP01000C2Z1	SB12AGO37	1,28	23 287	6,900	102.59	103.34	103.15	103,1362	6.58	6.49	6.51	6,5114	35	20-Abr-26	68	8,11	7,61	11,32
12-Ago-39	PEP01000C5J8	SB12AGO39	1,41	18 445	7,600	106.60	107.09	106.87	106,9011	6.85	6.80	6.82	6,8165	27	20-Abr-26	61	8,78	8,22	13,32
12-Ago-40	PEP01000C5H2	SB12AGO40	0,99	12 836	5,350	86.81	86.89	86.97	86,8601	6.82	6.81	6.80	6,8128	17	20-Abr-26	47	9,87	9,24	14,32
12-Feb-42	PEP01000C4L7	SB12FEB42	1,27	5 040	6,850	-	-	-	105,6340	-	-	-	6,2856	-	15-Abr-26	2	10,09	9,50	15,82
12-Feb-55	PEP01000C4S2	SB12FEB55	1,24	3 543	6,714	-	-	-	103,9731	-	-	-	6,4156	-	15-Abr-26	2	13,41	12,60	28,82
12-Feb-30	PEP01000C4U8	SB12FEB30	0,53	113	2,89%+VAC	-	-	-	103,5949	-	-	-	1,8879	-	18-Ago-23	20	3,68	3,61	3,82
31-Ene-35	PEP01000C85	SB31ENE35	1,61	1 774	7,39% + VAC	-	-	-	134,0090	-	-	-	2,9406	-	17-Dic-24	1	6,97	6,77	8,79
12-Feb-40	PEP01000C4V6	SB12FEB40	0,58	533	3,14%+VAC	-	-	-	93,2659	-	-	-	3,7506	-	23-Oct-25	5	11,30	10,89	13,82
12-Ago-46	PEP01000C1S8	SB12AGO46	0,71	1 313	3,83% + VAC	-	-	-	110,1690	-	-	-	3,1272	-	11-Oct-24	52	14,74	14,29	20,32
12-Feb-54	PEP01000C4T0	SB12FEB54	0,60	2 622	3,26%+VAC	-	-	-	104,1377	-	-	-	3,0235	-	10-Abr-26	2	18,85	18,30	27,82

Nota: Precios y rendimientos calculados de acuerdo a los criterios establecidos en el Manual de Valorización de Títulos de Tesoro Público, donde: Negociado (negro), Cotizado (naranja), Valorizado (verde) o Subasta (azul).

Note: Prices and returns calculated according to the criteria established in the Manual for the Valuation of Public Treasury Securities, where: Negotiated (black), Listed (orange), Valued (green) or Auction (blue).

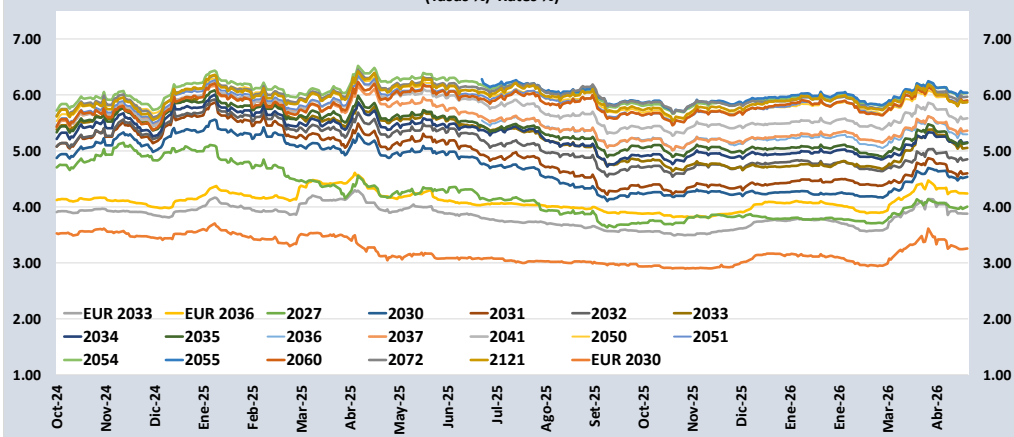
Rendimientos de Bonos Soberanos/ Sovereign Bond Yields

(Tasas %/ Rates %)



Rendimientos de Bonos Globales/ Global Bond Yields

(Tasas %/ Rates %)



Bonos globales\*\*\*\* / Global bonds

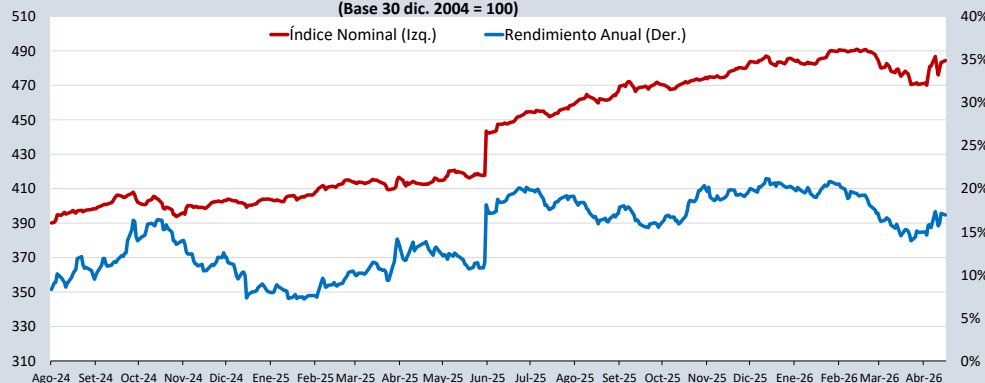
Bonos / Bonds	ISIN	Saldo vigente Millones USD / Outstanding mills. USD	Cupón % / Coupon %	Precio / Price	Cambio / Change		Diferencial Precios compra-venta / Price spread bid-ask	Rendimiento% / Yields %	Cambio / Change (bps.)		Diferencial Tasas compra-venta (pbs) / Yield spread bid-ask	Análisis de sensibilidad / Sensitivity Analysis		
					Diario / Daily	Semanal / Weekly			Diario / Daily	Semanal / Weekly		Duración / Duration	Duración modificada / Modified duration	Vida media / Average life
25-ago-27	US715638BU55	449	4,125	100,1530	-0,05	-0,04	-0,50	4,0040	4	3	38	1,32	1,29	1,35
20-jun-30	US715638DA73	466	2,844	93,6430	-0,08	-0,07	-0,44	4,5360	2	3	12	3,91	3,82	4,17
30-mar-30	XS1373156618	€860	3,750	101,7600	-0,04	0,09	-0,75	3,2550	1	-3	21	3,70	3,64	3,94
23-ene-31	US715638DF60	2 799	2,783	92,3140	-0,05	-0,01	-0,41	4,6000	1	1	10	4,44	4,34	4,76
01-dic-32	US715638DP43	1 000	1,862	83,2650	-0,09	0,06	-0,42	4,8510	2	0	8	6,16	6,01	6,61
21-nov-33	US715638AP79	2 152	8,750	123,0390	-0,08	0,28	-0,81	5,0540	1	-4	11	5,74	5,60	7,59
11-mar-33	XS2314020806	€825	1,250	84,3810	0,02	0,30	-0,65	3,8780	0	-5	12	6,58	6,46	6,89
15-ene-34	US715638DU38	2 250	3,000	86,4100	-0,08	-0,06	-0,19	5,1520	1	2	3	6,83	6,66	7,74
08-feb-35	US715638EB48	1 250	5,375	101,6370	-0,12	0,03	-0,49	5,1400	2	0	7	7,07	6,89	8,80
30-mar-36	US715638FC12	2 080	5,500	101,5610	0,01	-0,10	-0,25	5,2960	0	1	3	7,79	7,59	9,94
17-nov-36	XS2408608219	€1 000	1,950	80,8020	0,04	0,35	-0,75	4,2390	-1	-4	10	9,37	9,18	10,58
14-mar-37	US715638AU64	1 130	6,550	109,6990	-0,12	-0,04	-0,69	5,3620	1	0	8	8,06	7,85	10,90
11-mar-41	US715638DS81	1 250	3,300	77,1160	-0,12	-0,10	-0,63	5,5830	1	1	7	11,32	11,02	14,89
18-nov-50	US715638BM30	2 545	5,625	96,9060	-0,13	-0,09	-0,66	5,8640	1	1	5	13,11	12,73	24,58
10-mar-51	US715638DT64	1 750	3,550	69,8070	-0,15	0,03	-0,61	5,8730	2	0	6	14,84	14,42	24,89
08-ago-54	US715638EC21	1 750	5,875	97,8100	-0,17	-0,31	-0,56	6,0370	1	2	4	13,81	13,40	28,30
30-jun-55	US715638FD94	1 400	6,200	102,1830	0,03	-0,21	-0,30	6,0390	0	1	2	13,73	13,33	29,19
01-dic-60	US715638DQ26	2 000	2,780	54,1780	-0,15	-0,44	-0,52	5,9010	2	5	6	17,32	16,82	34,61
15-ene-72	US715638DW93	1 000	3,600	63,0200	-0,08	-0,39	-0,65	5,9670	1	4	6	17,10	16,60	45,74
28-jul-21	US715638DR09	1 000	3,230	55,1720	-0,09	-0,24	-0,67	5,8730	1	3	7	17,48	16,98	95,27

Índice de bonos soberanos / Peruvian sovereign bond index

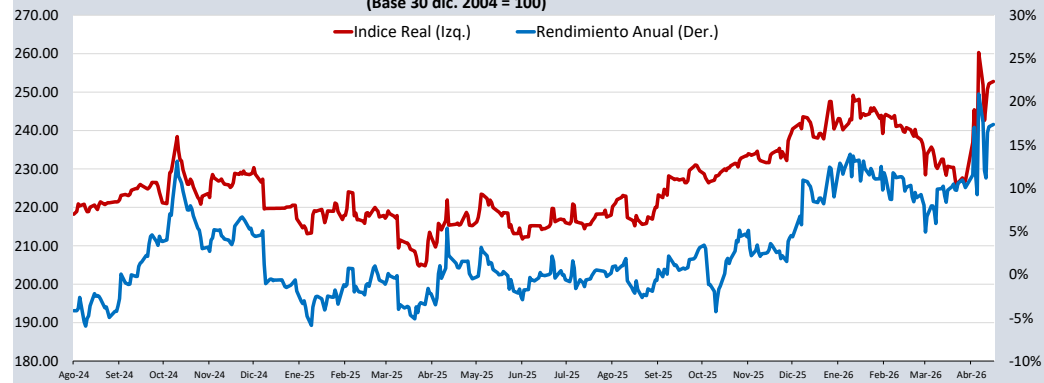
Índice / Index	Valor / Value	Cambio / Change		Rend anual % / Annual yield %	Cambio / Change (bps.)		Composición del índice (%) / Index composition (%)											
		Diario / Daily	Semanal / Weekly		Diario / Daily	Semanal / Weekly	12-Ago-28	12-Feb-29	12-Ago-31	12-Ago-32	12-Ago-33	12-Ago-34	12-Ago-35	12-Ago-37	12-Ago-39	12-Ago-40	12-Feb-42	12-Feb-55
Índice de bonos soberanos nominal / Nominal sovereign bond index	484	1,1	-2,4	16,94	-20	-40	1,55	4,39	8,42	12,29	14,27	12,54	12,92	12,53	10,43	5,89	2,81	1,95

Índice / Index	Valor / Value	Cambio / Change		Rend anual % / Annual yield %	Cambio / Change (bps.)		Composición del índice (%) / Index composition (%)				
		Diario / Daily	Semanal / Weekly		% / Annual yield %	Diario / Daily	Semanal / Weekly	12-Feb-30	31-Ene-35	12-Feb-40	12-Feb-46
Índice de bonos soberanos real / Real sovereign bond index	253	0,59	0,92	17,38	28	-25	1,89	29,18	8,00	18,18	42,75

Índice Nominal de Bonos Soberanos/ Nominal Sovereign Bond Index  
(Base 30 dic. 2004 = 100)



Índice Real de Bonos Soberanos/ Real Sovereign Bond Index  
(Base 30 dic. 2004 = 100)



Fuente/Source: MEF, BCRP, BLOOMBERG, DATATEC.

\* Para mayor información respecto a la valorización de los bonos y letras puede consultar en: [http://www.mef.gov.pe/contenidos/tesoro\\_pub/gestion\\_act\\_pas/Manual\\_valorizacion\\_instrumentos\\_del\\_Tesoro.pdf](http://www.mef.gov.pe/contenidos/tesoro_pub/gestion_act_pas/Manual_valorizacion_instrumentos_del_Tesoro.pdf)

\*\* Precio de los bonos a fecha de liquidación T+0.

\*\*\* Última negociación 1:30 pm

\*\*\*\* Información con horario de corte 4:30 pm.