



PERU: REPORTE DIARIO / DAILY REPORT

13/04/2026

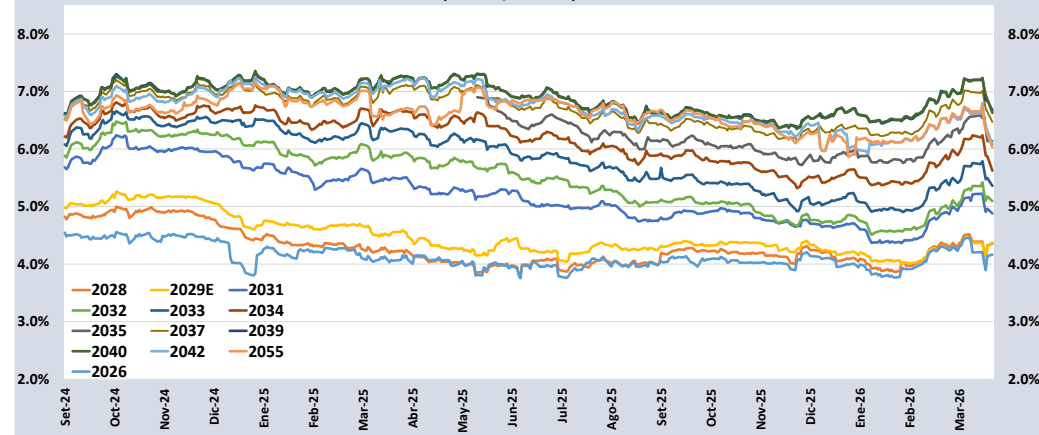
Bonos soberanos / Sovereign bonds

Bonos* / Bonds			Saldo vigente	Precio / Price				Rendimiento / Yield				N° Operaciones del día / No. Day Operations	Última Negociación*** / Last trade		Duración / Duration	Duración Modificada / Modified	Vida media / Average life		
Descripción / Description	ISIN	Nemónico / Mnemonic		Intereses corridos / Accrued Interest (%)	Millones \$ / Millions PEN	Cupón / Coupon (%)	Postura / Position		Última neg. / Last trading day	Prom. ponderado** / Weighted average (%)	Postura / Position		Última neg. / Last trading day	Prom. ponderado** / Weighted average (%)				Día / Date	Monto (Mills. \$) / Amount (Millions PEN)
			Compra / Bid				Venta / Ask	Compra / Bid			Venta / Ask								
12-Ago-26	PEP01000C0J9	SB12AGO26	1,36	1 446	8,200	-	-	-	101,3224	-	-	-	4,1663	-	1-Abr-26	2	0,34	0,32	0,34
12-Ago-28	PEP01000C5D1	SB12AGO28	1,05	2 804	6,350	104.34	104.90	104.34	104,3550	4.35	4.10	4.35	4,3500	1	13-Abr-26	2	2,23	2,13	2,34
12-Feb-29	PEP01000C5F6	SB12FEB29E	0,98	8 025	5,940	104.26	104.26	104.26	104,0687	4.30	4.30	4.30	4,3750	2	13-Abr-26	4	2,68	2,56	2,84
12-Ago-31	PEP01000C4G7	SB12AGO31	1,15	14 560	6,950	109.21	109.94	109.45	109,5683	4.95	4.80	4.90	4,8786	12	13-Abr-26	44	4,61	4,39	5,34
12-Ago-32	PEP01000C5E9	SB12AGO32	1,02	22 072	6,150	105.28	106.43	105.55	105,5955	5.15	4.94	5.10	5,0938	4	13-Abr-26	65	5,40	5,14	6,34
12-Ago-33	PEP01000C5I0	SB12AGO33	1,21	24 199	7,300	110.69	112.34	111.32	111,5953	5.50	5.24	5.40	5,3584	9	13-Abr-26	88	5,93	5,62	7,34
12-Ago-34	PEP01000C5G4	SB12AGO34	0,90	24 259	5,400	97.69	98.97	97.88	98,5074	5.75	5.55	5.72	5,6223	51	13-Abr-26	250	6,84	6,48	8,34
12-Ago-35	PEP01000C5K6	SB12AGO35	1,14	23 127	6,850	106.01	106.37	105.65	106,3720	6.00	5.95	6.05	5,9502	62	13-Abr-26	249	8,12	6,75	9,34
12-Ago-37	PEP01000C2Z1	SB12AGO37	1,14	22 987	6,900	102.83	103.87	103.23	103,4758	6.55	6.42	6.50	6,4695	22	13-Abr-26	72	8,80	7,64	11,34
12-Ago-39	PEP01000C5J8	SB12AGO39	1,26	18 445	7,600	106.17	107.73	107.05	108,2042	6.90	6.73	6.80	6,6724	54	13-Abr-26	440	9,88	8,28	13,34
12-Ago-40	PEP01000C5H2	SB12AGO40	0,89	12 836	5,350	86.55	87.37	87.12	88,3695	6.85	6.75	6.78	6,6280	26	13-Abr-26	213	10,11	9,31	14,34
12-Feb-42	PEP01000C4L7	SB12FEB42	1,14	5 040	6,850	-	-	-	107,7708	-	-	-	6,0788	-	8-Abr-26	2	13,58	9,59	15,84
12-Feb-55	PEP01000C4S2	SB12FEB55	1,11	3 543	6,714	-	-	-	109,3150	-	-	-	6,0288	-	8-Abr-26	0,01	3,71	13,00	28,84
12-Feb-30	PEP01000C4U8	SB12FEB30	0,48	111	2,89%+VAC	-	-	-	103,9101	-	-	-	1,8094	-	18-Ago-23	20	11,32	3,63	3,84
31-Ene-35	PEP01000CV85	SB31ENE35	1,47	1 745	7,39% + VAC	-	-	-	134,8170	-	-	-	2,8603	-	17-Dic-24	1	14,79	6,80	8,81
12-Feb-40	PEP01000C4V6	SB12FEB40	0,52	524	3,14%+VAC	-	-	-	94,9111	-	-	-	3,5909	-	23-Oct-25	5	18,12	10,95	13,84
12-Ago-46	PEP01000C1S8	SB12AGO46	0,63	1 291	3,83% + VAC	-	-	-	114,4197	-	-	-	2,8661	-	11-Oct-24	52	18,27	14,47	20,34
12-Feb-54	PEP01000C4T0	SB12FEB54	0,54	2 513	3,26%+VAC	-	-	-	90,5686	-	-	-	2,6623	-	10-Abr-26	2	0,00	18,72	27,84

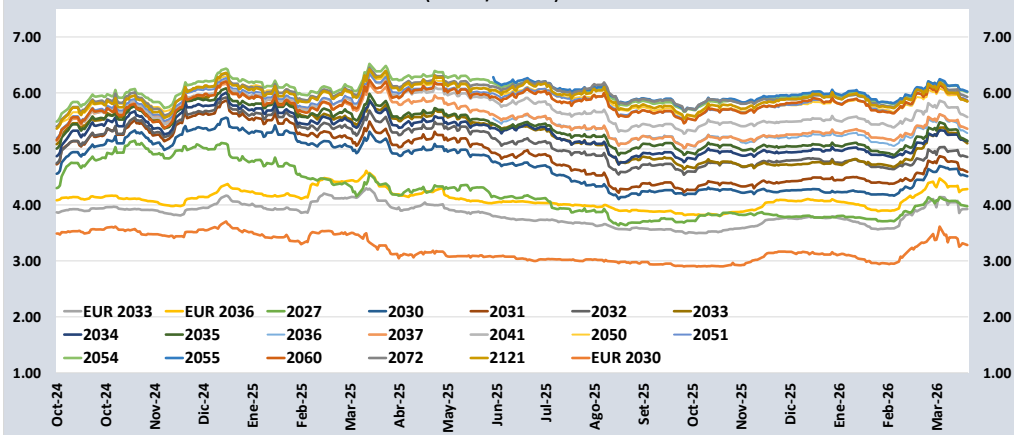
Nota: Precios y rendimientos calculados de acuerdo a los criterios establecidos en el Manual de Valorización de Títulos de Tesoro Público, donde: Negociado (negro), Cotizado (naranja), Valorizado (verde) o Subasta (azul).

Note: Prices and returns calculated according to the criteria established in the Manual for the Valuation of Public Treasury Securities, where: Negotiated (black), Listed (orange), Valued (green) or Auction (blue).

Rendimientos de Bonos Soberanos/ Sovereign Bond Yields (Tasas %/ Rates %)



Rendimientos de Bonos Globales/ Global Bond Yields (Tasas %/ Rates %)



Fuente/Source: MEF, BCRP, BLOOMBERG, DATATEC.

Bonos globales**** / Global bonds

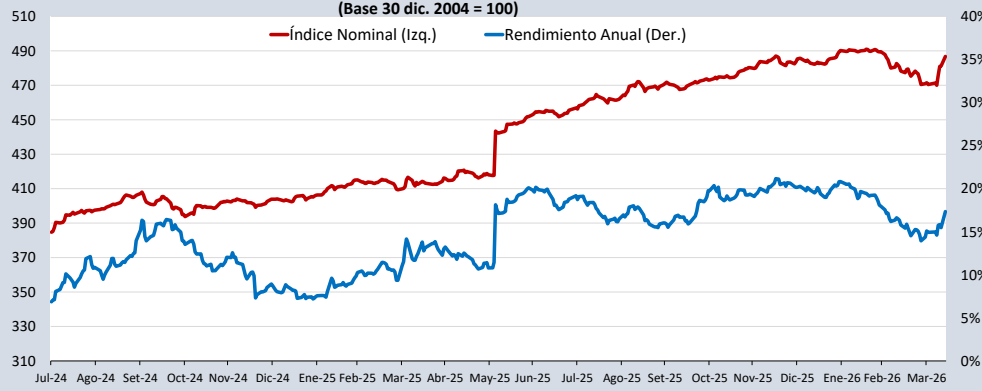
Bonos / Bonds	ISIN	Saldo vigente Millones USD / Outstanding mills. USD	Cupón % / Coupon %	Precio / Price	Cambio / Change		Diferencial Precios compra-venta / Price spread bid- ask	Rendimiento% / Yields %	Cambio / Change (bps.)		Diferencial Tasas compra-venta (pbs) / Yield spread bid- ask (bps)	Análisis de sensibilidad / Sensitivity Analysis		
					Diario / Daily	Semanal / Weekly			Diario / Daily	Semanal / Weekly		Duración / Duration	Duración modificada / Modified duration	Vida media / Average life
25-ago-27	US715638BU55	449	4,125	100,1930	0,02	0,13	-0,48	3,9750	-2	-10	37	1,34	1,31	1,37
20-jun-30	US715638DA73	466	2,844	93,7090	0,10	0,51	-0,44	4,5100	-3	-13	12	3,93	3,84	4,19
30-mar-30	XS1373156618	€860	3,750	101,6710	0,11	0,49	-0,75	3,2820	-3	-14	21	3,72	3,66	3,96
23-ene-31	US715638DF60	2 799	2,783	92,3260	0,17	0,74	-0,47	4,5900	-4	-18	12	4,46	4,36	4,78
01-dic-32	US715638DP43	1 000	1,862	83,2020	0,15	0,63	-0,47	4,8550	-3	-12	9	6,18	6,03	6,63
21-nov-33	US715638AP79	2 152	8,750	122,7640	0,47	1,25	-0,70	5,0990	-7	-18	10	5,76	5,62	7,61
11-mar-33	XS2314020806	€825	1,250	84,0860	-0,01	0,68	-0,65	3,9260	0	-12	12	6,60	6,48	6,91
15-ene-34	US715638DU38	2 250	3,000	86,4710	0,16	0,72	-0,27	5,1370	-3	-12	5	6,85	6,68	7,76
08-feb-35	US715638EB48	1 250	5,375	101,6040	0,32	1,42	-0,51	5,1450	-5	-20	7	7,09	6,91	8,82
30-mar-36	US715638FC12	2 080	5,500	101,6600	0,39	1,47	-0,26	5,2830	-5	-19	3	7,81	7,61	9,96
17-nov-36	XS2408608219	€1 000	1,950	80,4510	-0,08	0,40	-0,81	4,2830	1	-5	11	9,39	9,19	10,59
14-mar-37	US715638AU64	1 130	6,550	109,7420	0,34	1,22	-0,68	5,3590	-4	-14	8	8,08	7,87	10,92
11-mar-41	US715638DS81	1 250	3,300	77,2180	0,41	1,48	-0,62	5,5690	-5	-17	7	11,35	11,04	14,91
18-nov-50	US715638BM30	2 545	5,625	96,9920	0,43	1,31	-0,66	5,8570	-3	-10	5	13,13	12,76	24,60
10-mar-51	US715638DT64	1 750	3,550	69,7810	0,41	1,45	-0,56	5,8750	-4	-14	5	14,86	14,43	24,91
08-ago-54	US715638EC21	1 750	5,875	98,1170	0,45	1,50	-0,64	6,0130	-3	-11	5	13,85	13,44	28,32
30-jun-55	US715638FD94	1 400	6,200	102,3990	0,46	1,59	-0,47	6,0240	-3	-12	3	13,77	13,37	29,21
01-dic-60	US715638DQ26	2 000	2,780	54,6190	0,37	1,33	-0,57	5,8520	-4	-14	6	17,41	16,92	34,63
15-ene-72	US715638DW93	1 000	3,600	63,4100	0,38	1,36	-0,64	5,9300	-4	-13	6	17,20	16,70	45,76
28-jul-21	US715638DR09	1 000	3,230	55,4090	0,33	1,43	-0,68	5,8480	-4	-15	7	17,58	17,08	95,29

Índice de bonos soberanos / Peruvian sovereign bond index

Índice / Index	Valor / Value	Cambio / Change		Rend anual % / Annual yield %	Cambio / Change (bps.)		Composición del índice (%) / Index composition (%)											
		Diario / Daily	Semanal / Weekly		Diario / Daily	Semanal / Weekly	12-Ago-28	12-Feb-29	12-Ago-31	12-Ago-32	12-Ago-33	12-Ago-34	12-Ago-35	12-Ago-37	12-Ago-39	12-Ago-40	12-Feb-42	12-Feb-55
Índice de bonos soberanos nominal / Nominal sovereign bond index	487	5,6	15,4	17,34	186	236	1,54	4,38	8,38	12,23	14,19	12,53	12,92	12,50	10,49	5,95	2,85	2,03

Índice / Index	Valor / Value	Cambio / Change		Rend anual % / Annual yield %	Cambio / Change (bps.)		Composición del índice (%) / Index composition (%)				
		Diario / Daily	Semanal / Weekly		Diario / Daily	Semanal / Weekly	12-Feb-30	31-Ene-35	12-Feb-40	12-Feb-46	12-Feb-54
Índice de bonos soberanos real / Real sovereign bond index	261	0,61	24,01	21,85	96	1032	1,82	28,22	7,83	18,16	43,97

Índice Nominal de Bonos Soberanos/ Nominal Sovereign Bond Index
(Base 30 dic. 2004 = 100)



Índice Real de Bonos Soberanos/ Real Sovereign Bond Index
(Base 30 dic. 2004 = 100)



Fuente/Source: MEF, BCRP, BLOOMBERG, DATATEC.

* Para mayor información respecto a la valorización de los bonos y letras puede consultar en: http://www.mef.gob.pe/contenidos/tesoro_pub/gestion_act_pas/Manual_valorizacion_instrumentos_del_Tesoro.pdf

** Precio de los bonos a fecha de liquidación T+0.

*** Última negociación 1:30 pm

**** Información con horario de corte 4:30 pm.