



REPORTES TRIMESTRAL : ANALISIS DE LA DEUDA PUBLICA BRUTA AL 31 DE DICIEMBRE DE 2016

Al cierre del año 2016 el saldo de la deuda pública bruta alcanzó un importe de alrededor de S/. 156 236 millones (equivalentes a US\$ 46 499 millones), posición mayor en 3,6% en relación al trimestre anterior y mayor en 9,9% en relación al cierre del año 2015. Al 31 de diciembre del año 2016 la moneda local se apreció en 1,7% respecto al cierre de 2015, apreciación que ha tenido un impacto positivo en el pago del servicio de deuda y en la posición de la deuda bruta, cuya composición de monedas extranjeras se encuentra en alrededor del 50,0%. Este efecto también se observó en el diferencial cambiario medido en soles que representó una caída del 0,7% sobre el total adeudado. En relación a los indicadores de deuda, éstos han mostrado una mejora en su comportamiento como resultado de la operación de recompra e intercambio de bonos globales realizado en octubre de 2016 por un importe de US\$ 611 millones y de bonos soberanos por un importe S/ 7 054 millones, la misma que fue financiada íntegramente con el bono soberano 2028 por un importe de S/ 10 252 millones. Por otro lado, el servicio de deuda en relación al Presupuesto General de la República ha continuado disminuyendo, cerrando el año 2016 en 8,1% y con una proyección muy similar para 2017, con lo cual el Gobierno puede disponer de mayores recursos y orientarlos a satisfacer las necesidades básicas de la población. Por otro lado, en el año 2016 se ha reconfigurado el perfil de amortizaciones de la deuda pública bruta hacia una mayor concentración en el mediano plazo, especialmente por la emisión de los bonos soberanos con vencimiento en los años 2024, 2026, 2028, 2031 y 2037.

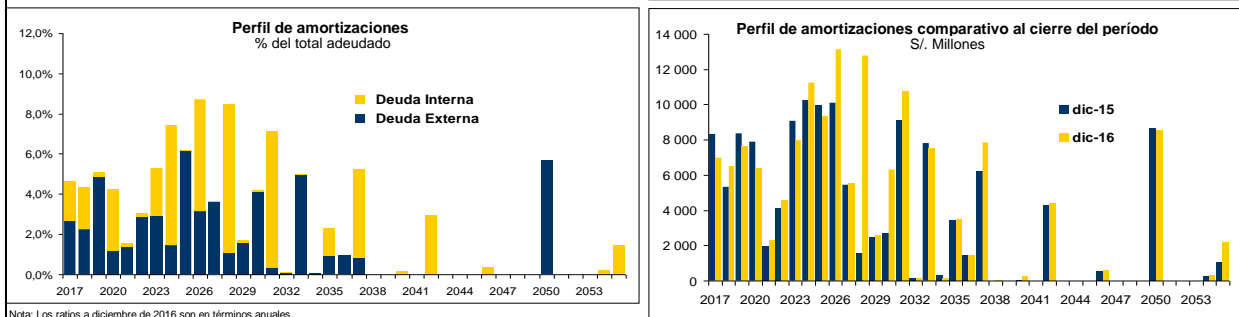
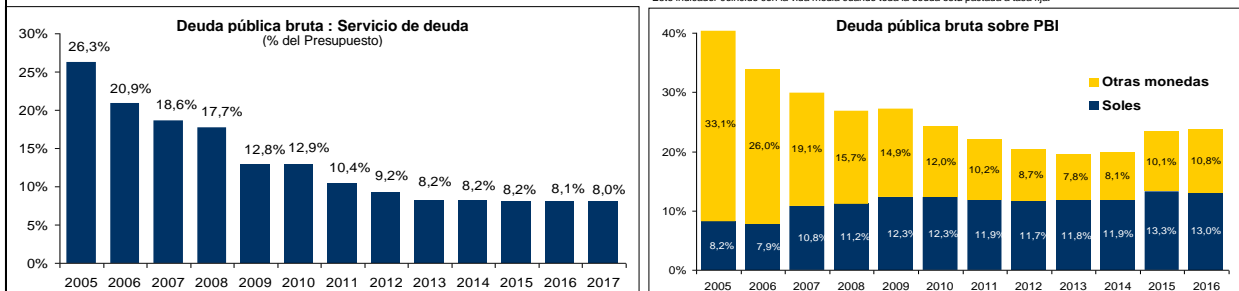
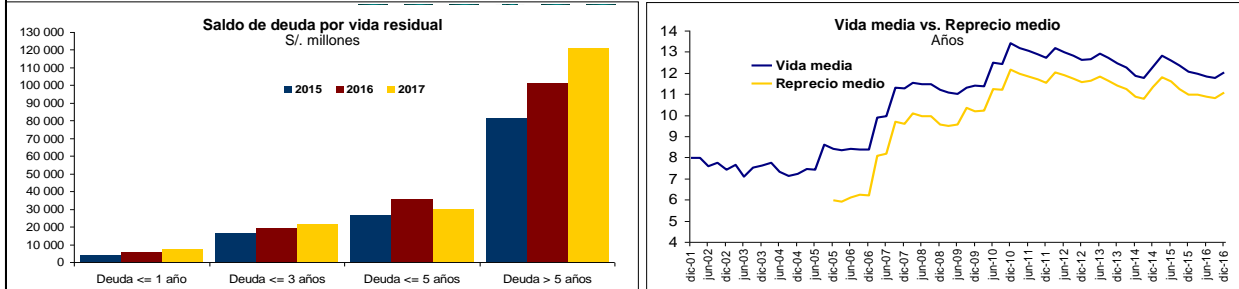
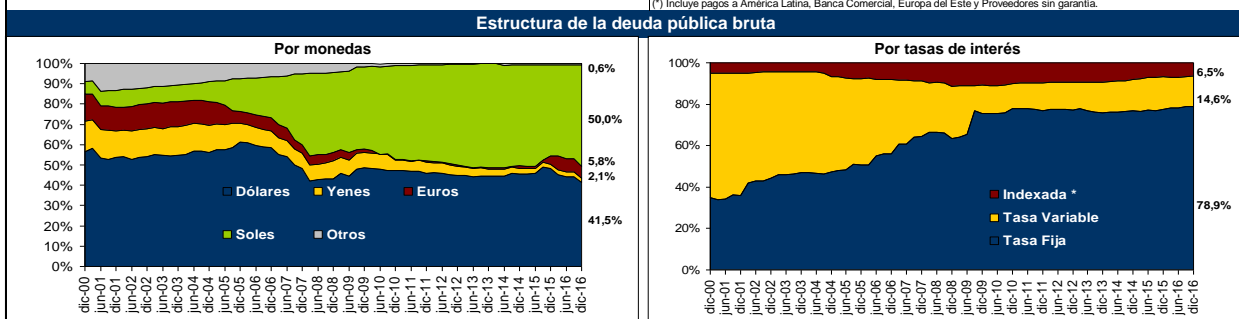
Saldo de deuda bruta a diciembre 2016						
Categorías	Saldo adeudado (S/. millones)	Valor razonable (S/. millones)	Vida media (años)	Duración (años)	Reprecio medio (años)	Tasa equivalente en S/. (%)
Mercado	113 845	133 829	14,09	7,91	14,07	8,01
B. Globales	48 845	65 191	14,91	7,89	14,91	9,60
B. Soberanos	64 820	68 428	13,48	7,92	13,48	6,81
Otros bonos	180	210	10,19	7,10	0,50	8,07
No Mercado	42 390	39 104	5,64	4,28	1,81	6,66
Club Paris	5 115	5 676	6,18	4,54	6,18	8,05
Multilaterales	22 685	23 957	6,79	5,12	0,63	6,63
Proveedores	39	42	1,97	1,84	1,97	9,09
Otros	14 551	9 429	2,47	2,01	2,31	5,94
TOTAL	156 236	172 934	12,01	7,09	11,07	7,68

Descomposición de la variación del saldo adeudado: Dic 2015 - Dic 2016 (S/. Mill.) *				
Moneda	Saldo adeudado	Efecto cambiario	Efecto neto (*)	Variación saldo adeudado
Soles	78 173	0	14 523	14 523
Dólares	64 852	-1 064	-2 591	-3 655
Euros	9 041	-319	3 573	3 254
Otras	4 170	288	-275	13
TOTAL	156 236	-1 095	15 229	14 134

(*) Desembolsos menos amortizaciones de la deuda pública

Gestión de la deuda pública: Dic 2015 - Dic 2016 (US\$ Millones)			
Fuente de Financiamiento	Concertaciones	Desembolsos	Amortizaciones
Multilaterales	2 979	823	541
Club de París	327	47	171
Bonos externos	1 150	1 150	298
SubTotal *	4 455	2 021	1 346
Crédito interno	0	295	70
Bonos internos	4 630	3 429	136
SubTotal	4 630	3 724	205
TOTAL	9 086	5 745	1 551

(*) Incluye pagos a América Latina, Banca Comercial, Europa del Este y Proveedores sin garantía.



Nota: Los ratios a diciembre de 2016 son en términos anuales.