



REPORTE TRIMESTRAL : ANALISIS DE LA DEUDA PUBLICA BRUTA AL 31 DE DICIEMBRE DE 2015

Al cierre del año 2015 el saldo de la deuda pública bruta alcanzó un importe de alrededor de S/. 142 101 millones (equivalentes a US\$ 41 635 millones), posición mayor en 7,2% en relación al trimestre anterior y mayor en 24,9% en relación al cierre del año 2014. Durante el año 2015 se ha observado una fuerte depreciación de la moneda local (14,5% anual) como consecuencia, entre otros, por la incertidumbre respecto al crecimiento de China y la devaluación del Yuan, y la expectativa de un ciclo de alzas de la tasa referencial de la FED que ha generado un fortalecimiento del dólar a nivel global. Esta depreciación ha tenido un impacto negativo en el pago del servicio de deuda y en la posición de la deuda bruta cuya composición de monedas extranjeras se encuentra en alrededor del 55,2%. En relación a los indicadores de deuda, éstos han mostrado su tendencia vegetativa ante la ausencia de operaciones de administración de deuda. Por otro lado, el servicio de deuda en relación al Presupuesto General de la República ha continuado disminuyendo, cerrando el año 2015 en 8,2% y con una proyección muy similar para 2016, con lo cual el Gobierno puede disponer de mayores recursos y orientarlos a satisfacer las necesidades básicas de la población. Por otro lado, en el año 2015 se ha reconfigurado el perfil de amortizaciones de la deuda pública bruta hacia una mayor concentración, especialmente por la emisión de los bonos globales con vencimiento en los años 2026, 2027 y 2050 y los bonos soberanos 2024 y 2031.

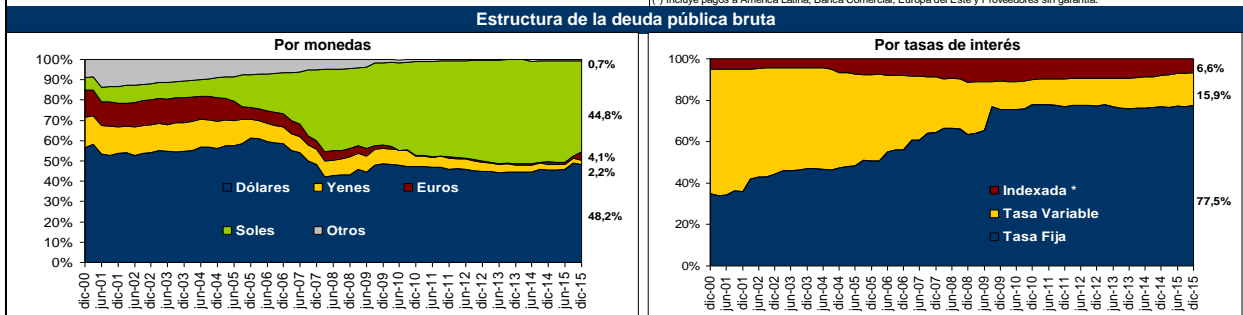
Saldo de deuda bruta a diciembre 2015						
Categorías	Saldo adeudado (S/. millones)	Valor razonable (S/. millones)	Vida media (años)	Duración (años)	Reprecio medio (años)	Tasa equivalente en S/. (%)
Mercado	97 952	117 641	14,32	7,60	14,30	9,17
B. Globales	49 260	68 757	15,35	7,72	15,35	11,33
B. Soberanos	48 509	48 665	13,29	7,44	13,29	6,97
Otros bonos	183	219	11,19	7,18	0,50	9,38
No Mercado	44 149	40 064	6,26	4,39	2,47	7,48
Club Paris	5 213	5 776	6,51	4,55	6,51	8,98
Multilaterales	21 946	23 324	7,17	5,06	0,70	7,75
Proveedores	52	57	2,43	2,19	2,41	10,47
Otros	16 938	10 907	4,39	3,26	4,06	6,26
TOTAL	142 101	157 705	12,05	6,78	10,97	8,69

Descomposición de la variación del saldo adeudado: Dic 2014 - Dic 2015 (S/. Mill.) *				
Moneda	Saldo adeudado	Efecto cambiario	Efecto neto (*)	Variación saldo adeudado
Soles	63 650	0	7 066	7 066
Dólares	68 507	7 356	9 293	16 649
Yenes	5 787	16	4 394	4 411
Otras	4 157	470	-266	204
TOTAL	142 101	7 842	20 487	28 330

(*) Desembolsos menos amortizaciones de la deuda pública

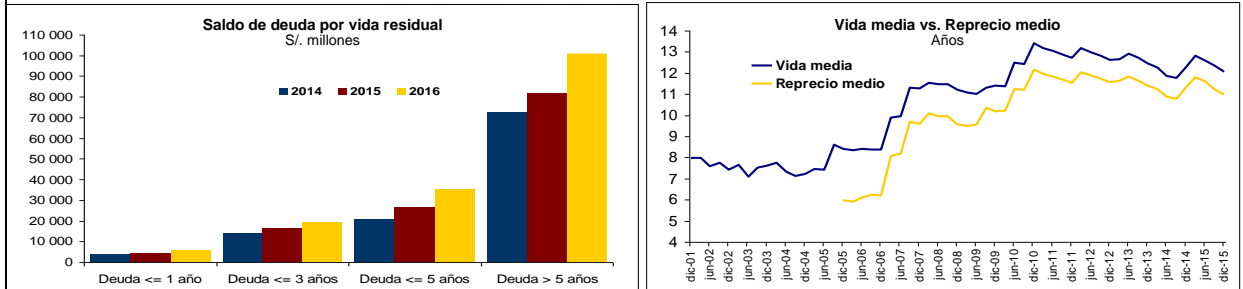
Gestión de la deuda pública: Dic 2014 - Dic 2015 (US\$ Millones)			
Fuente de Financiamiento	Concertaciones	Desembolsos	Amortizaciones
Multilaterales	1 400	1 231	432
Club de París	69	103	174
Bonos externos	3 069	3 056	271
SubTotal *	4 538	4 390	883
Crédito interno	223	814	89
Bonos internos	1 896	1 380	357
SubTotal	2 119	2 194	446
TOTAL	6 657	6 584	1 329

(*) Incluye pagos a América Latina, Banca Comercial, Europa del Este y Proveedores sin garantía.

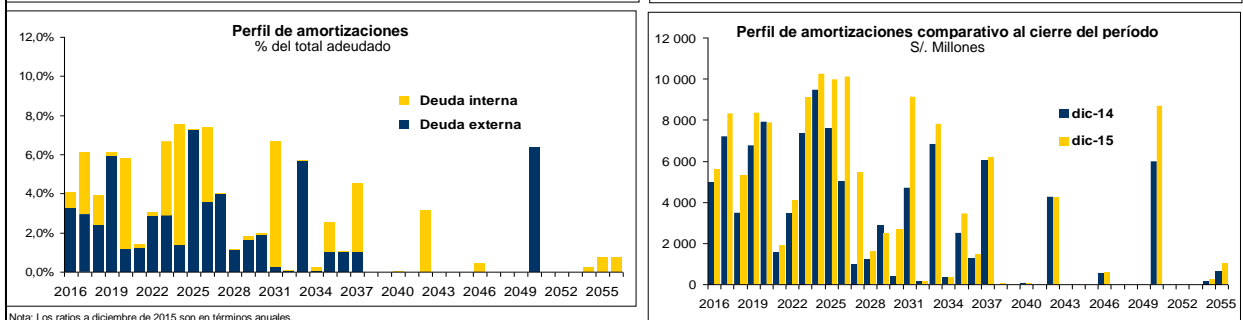
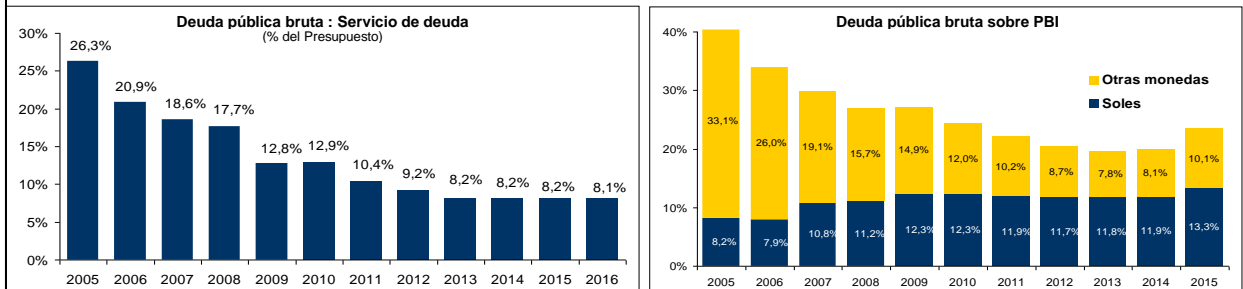


Nota: El porcentaje de deuda sintética en moneda local es 1,0%.

* La deuda indexada incluye Bonos Soberanos (2,6%) y Bonos ONP (4,0%).



Reprecio medio: Es el plazo promedio en el cual se va a fijar nuevas tasas de interés para la deuda pública. Este indicador coincide con la vida media cuando toda la deuda está pactada a tasa fija.



Nota: Los ratios a diciembre de 2015 son en términos anuales.