



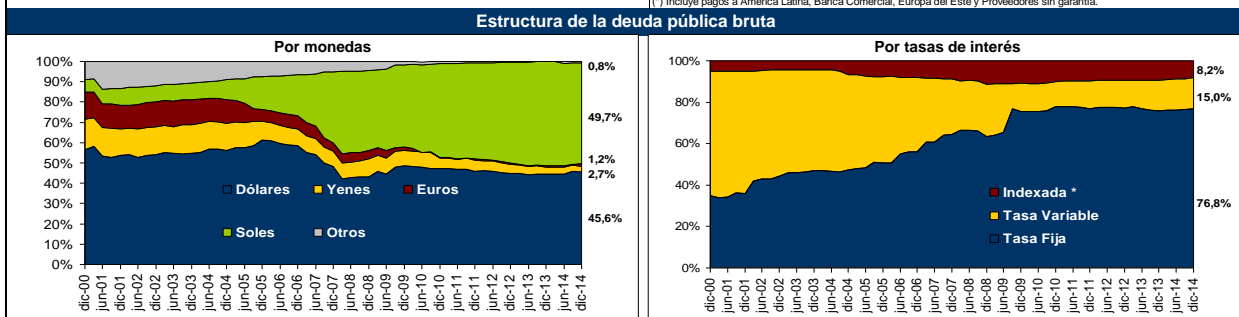
## REPORTE TRIMESTRAL : ANALISIS DE LA DEUDA PUBLICA BRUTA AL 31 DE DICIEMBRE DE 2014

Al cierre del año 2014 el saldo de la deuda pública bruta alcanzó un importe de alrededor de S/. 113 772 millones (equivalentes a US\$ 38 063 millones), posición mayor en 5,5% en relación al trimestre anterior y mayor en 14,7% en relación al cierre del año 2013. Durante el año 2014 se ha observado una fuerte depreciación de la moneda local (6,5% anual) como consecuencia, entre otros, de la recuperación económica y del empleo en los Estados Unidos de Norteamérica. Esta depreciación ha tenido un impacto negativo en el pago del servicio de deuda y en la posición de la deuda bruta cuya composición de monedas extranjeras se encuentra en alrededor del 50%. En relación a los indicadores de deuda, en el último trimestre del año se observó una mejora en su comportamiento como resultado de la operación de recompra de bonos globales realizado el 30 de octubre por un importe de US\$ 485 millones. Por otro lado, el servicio de deuda en relación al Presupuesto General de la República se ha mantenido en un nivel similar al del año 2013, cerrando el año 2014 en 8,2% y con una proyección muy similar para 2015, con lo cual el Gobierno puede disponer de mayores recursos y orientarlos a satisfacer las necesidades básicas de la población.

Saldo de deuda bruta a diciembre 2014						
Categorías	Saldo adeudado (S/. millones)	Valor razonable (S/. millones)	Vida media (años)	Duración (años)	Reprecio medio (años)	Tasa equivalente en S/. (%)
<b>Mercado</b>	<b>77 892</b>	<b>98 603</b>	<b>14.66</b>	<b>7.89</b>	<b>14.64</b>	<b>8.78</b>
B. Globales	33 586	49 872	16.24	8.04	16.24	10.99
B. Soberanos	43 749	48 102	13.59	7.78	13.59	7.04
Otros bonos	556	630	4.23	3.02	0.86	12.05
<b>No Mercado</b>	<b>35 880</b>	<b>32 222</b>	<b>6.14</b>	<b>4.64</b>	<b>2.71</b>	<b>6.73</b>
Club Paris	4 925	5 527	6.64	4.83	6.64	7.82
Multilaterales	17 048	18 330	6.56	5.01	0.86	6.53
Proveedores	56	64	2.90	2.62	2.85	9.25
Otros	13 851	8 302	4.96	3.79	4.24	6.45
<b>TOTAL</b>	<b>113 772</b>	<b>130 825</b>	<b>12.30</b>	<b>7.09</b>	<b>11.33</b>	<b>8.21</b>

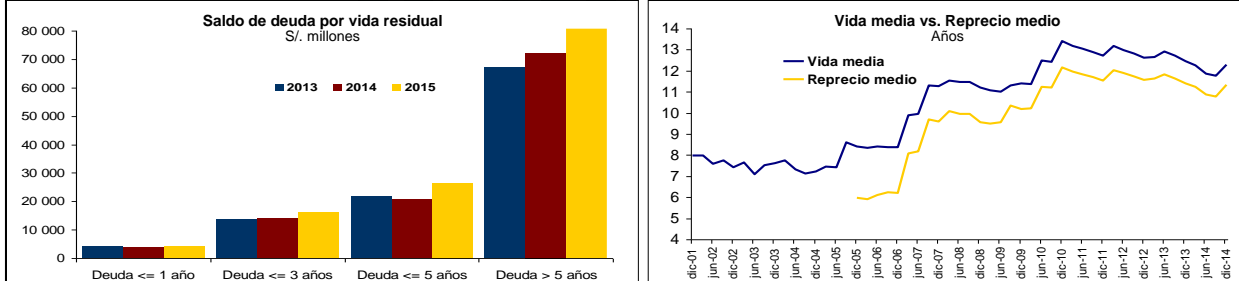
Descomposición de la variación del saldo adeudado: Dic 2013 - Dic 2014 (S/. Mill.) *				
Moneda	Saldo adeudado	Efecto cambiario	Efecto neto (*)	Variación saldo adeudado
Soles	56 585	0	5 614	5 614
Dólares	51 857	3 044	4 712	7 756
Yenes	3 070	-263	-217	-480
Otras	2 259	-18	1 673	1 655
<b>TOTAL</b>	<b>113 772</b>	<b>2 763</b>	<b>11 781</b>	<b>14 544</b>
(*) Desembolsos menos amortizaciones de la deuda pública				
Gestión de la deuda pública: Dic 2013 - Dic 2014 (US\$ Millones)				
Fuente de Financiamiento	Concertaciones	Desembolsos	Amortizaciones	
Multilaterales	955	365	404	
Club de París	225	93	206	
Bonos externos	500	500	378	
<b>SubTotal *</b>	<b>1 680</b>	<b>958</b>	<b>1 097</b>	
Crédito interno	714	340	65	
Bonos internos	2 251	2 059	129	
<b>SubTotal</b>	<b>2 965</b>	<b>2 400</b>	<b>194</b>	
<b>TOTAL</b>	<b>4 645</b>	<b>3 358</b>	<b>1 291</b>	

(\*) Incluye pagos a América Latina, Banca Comercial, Europa del Este y Proveedores sin garantía.

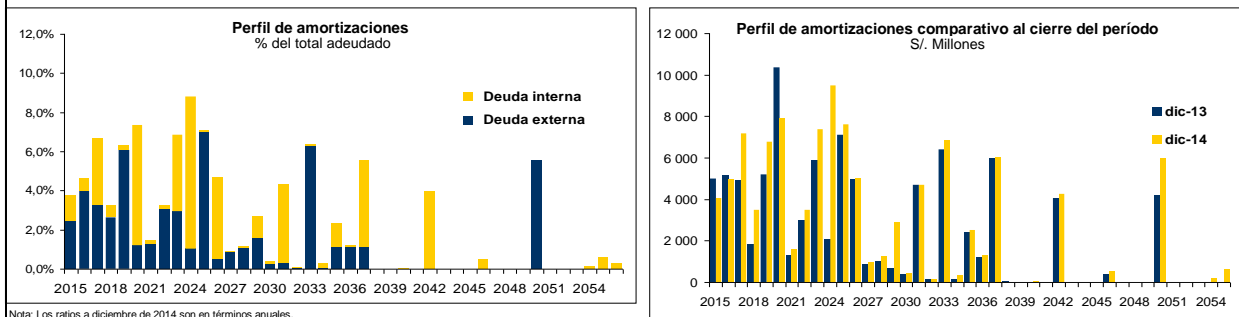
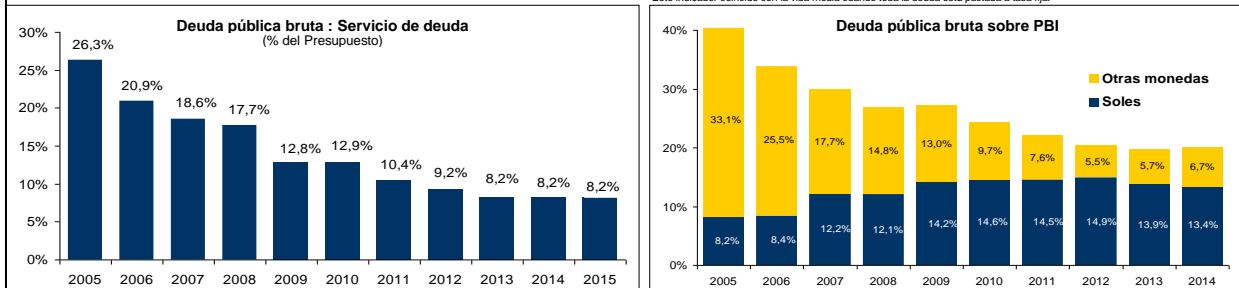


Nota: El porcentaje de deuda sintética en Soles es 1,4%.

\* La deuda indexada incluye Bonos Soberanos (3,0%) y Bonos ONP (5,2%).



Reprecio medio: Es el plazo promedio en el cual se va a fijar nuevas tasas de interés para la deuda pública. Este indicador coincide con la vida media cuando toda la deuda está pactada a tasa fija.



Nota: Los ratios a diciembre de 2014 son en términos anuales.