

DEUDA PUBLICA DE MEDIANO Y LARGO PLAZO

MINISTERIO DE ECONOMIA Y FINANZAS
REPUBLICA DEL PERU

DIRECCION NACIONAL DEL ENDEUDAMIENTO PUBLICO
DIRECCION DE ANALISIS Y PROGRAMACION

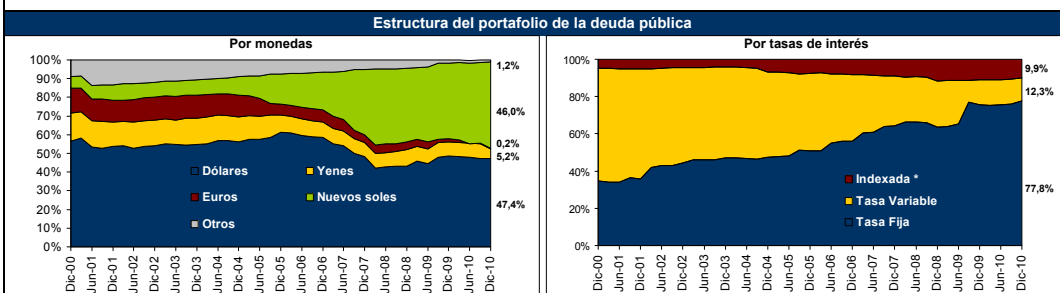


REPORTE TRIMESTRAL : ANALISIS DE LA DEUDA PUBLICA AL 31 DE DICIEMBRE DE 2010 1/

Al cierre del año 2010, el stock de deuda pública ascendió a US\$ 34,0 mil millones, superior en 6,6% respecto al año 2009, explicado principalmente por un monto mayor de desembolsos respecto a los pagos ejecutados. Las obligaciones generadas en el mercado de capitales se incrementaron en 19,8%, con lo cual representan el 58% del total del portafolio. Por otra parte, aumentó el porcentaje de deuda en nuevos soles de 40,7% a 46,0%, así como el de tasa fija de 75,6% a 77,8%, mientras que la vida media del portafolio se incrementó de 11,4 años a 13,4 años. En el año 2010 se realizaron operaciones de administración de deuda por un monto aproximado de US\$ 4 534 millones, destacando por su magnitud el intercambio y recompra de los bonos globales (US\$ 1 800 millones) y el prepago a fuentes bilaterales y multilaterales de crédito (US\$ 1 635 millones). Cabe señalar que, las operaciones de administración de deuda vienen permitiendo reducir los pagos de amortizaciones y disminuir el riesgo de mercado, especialmente el asociado al tipo de cambio.

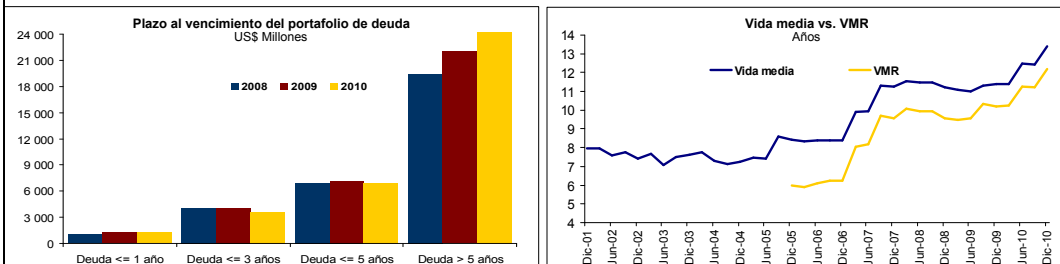
Stock de deuda a Diciembre 2010							Descomposición de la Variación del Saldo Adeudado, Dic 2009 - Dic 2010 (US\$ Mill.) *				
Categorías	Saldo Adeudado (US\$ Mill.)	Valor Presente (US\$ Mill.)	Vida Media (años)	Duración (años)	VMR (años)	Tasa Equivalente en US\$ (%)	Moneda	Saldo Adeudado	Efecto cambiario	Efecto neto	Variación Saldo Adeudado
Mercado	19 738	22 554	16,99	9,08	16,95	6,70	Dólares	16 087	-453	556	103
B. Globales	9 386	11 516	18,02	9,12	18,02	7,52	Nuevos Soles	15 632	0	2 306	2 306
B. Soberanos	10 150	10 814	16,21	9,11	16,21	5,84	Yenes	1 765	247	-927	-680
Otros bonos	201	224	7,89	6,04	3,71	6,68	Otros	478	-65	-480	-545
TOTAL	33 963	34 397	13,40	7,85	12,17	5,82	TOTAL	33 963	-271	1 455	1 183
No Mercado							Últimas operaciones de administración de deuda				
Club Paris	2 536	2 524	6,97	5,15	6,97	4,30	Operación ejecutada	Fecha de ejecución	Monto (US\$ Mill.)	Reducción del riesgo de...	
Multilaterales	7 887	8 031	7,22	5,55	2,42	4,36	Prepago CAF	dic-10	386	...tasa	
Proveedores	40	36	4,85	4,23	4,60	4,93	Canje de deudas con Alemania (III)	dic-10	13	Reorientación del servicio a proyectos	
Otros	3 762	1 253	9,17	6,02	9,10	4,22	Intercambio BS 11, 12, 16 y 17	ago-10	541	...refinanciamiento	
TOTAL	33 963	34 397	13,40	7,85	12,17	5,82	Canje de deudas con Alemania (II)	ago-10	21	Reorientación del servicio a proyectos	

* Medido en Nuevos soles y expresado en US\$ equivalentes.

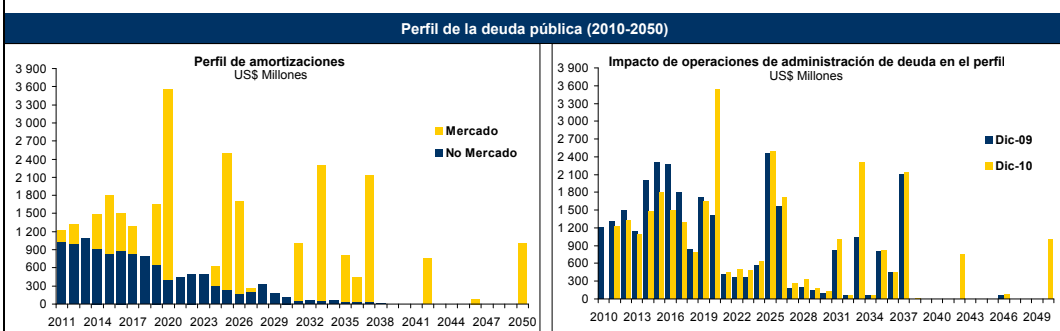
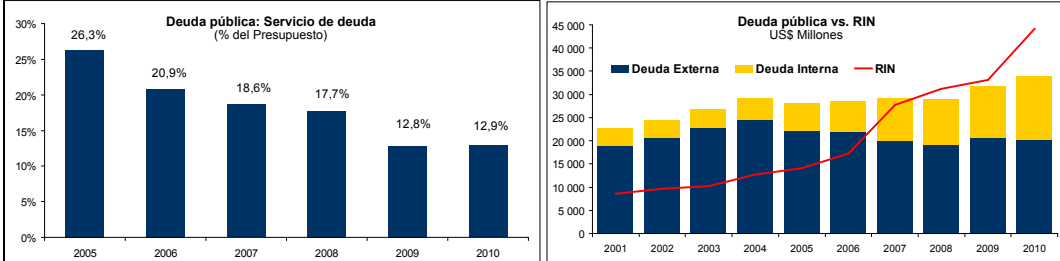


Nota: El porcentaje de deuda sintética en Nuevos Soles es 4,9%.

* La deuda indexada incluye Bonos Soberanos (2,6%) y Bonos ONP (7,3%).



VMR: Es el plazo promedio en el cual se va a fijar nuevas tasas de interés para la deuda pública. Este indicador coincide con la vida media cuando toda la deuda está pactada a tasa fija.



1/_ Todas las cifras están basadas en las estadísticas oficiales que incluyen operaciones de cobertura. Para el año 2010, se ha hecho un ajuste por US\$ 330,05 millones que corresponde principalmente a la finalización pendiente del swap de la cobertura de los bonos en euros que participaron en el intercambio de bonos globales realizado en abril del 2010.