



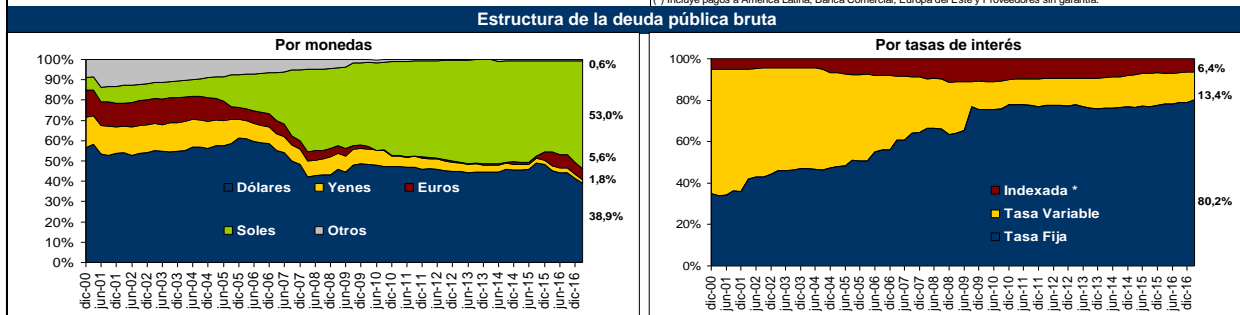
REPORTE TRIMESTRAL : ANALISIS DE LA DEUDA PUBLICA BRUTA AL 31 DE MARZO DE 2017

Al 31 de marzo de 2017, la deuda pública bruta ascendió a un monto total equivalente a S/. 159 335 millones (equivalentes a US\$ 49 041 millones), superior en 2,0% al registrado en el trimestre anterior y mayor en 8,2% en relación al cierre del primer trimestre de 2016. La deuda de mercado representa el 75,0% del total, 4,2% mayor al informado en marzo de 2016 que se explica en parte al incremento del monto colocado en las subastas ordinarias de bonos soberanos en 83% respecto al primer trimestre del año anterior. El saldo adeudado de los bonos soberanos en relación al trimestre anterior se ha incrementado en 2,3%, alcanzando el 43,8% de la deuda total, mientras que la posición de los bonos globales disminuyó en 0,2% representando el 31,0% del total de la deuda pública. Los indicadores de riesgo han continuado mostrando su tendencia vegetativa ante la ausencia de operaciones de administración de deuda; en el presente trimestre la posición de soles aumentó en 3,0%, ubicándose en 53,0%. El diferencial cambiario anual medido en soles representa una disminución del 1,7% sobre el total adeudado que se explica por una mayor posición de la moneda local en la estructura de la deuda pública. Por otro lado, la política de endeudamiento continúa siendo consistente con la política fiscal contradictoria implementada en los años previos, por lo que en el actual contexto de déficit fiscal, el Perú está enfrentando exitosamente los choques externos que se derivan de los diferentes frentes de la economía internacional. Finalmente, los intereses de la deuda pública bruta continua mostrando una ligera tendencia al alza frente al PBI y a los ingresos corrientes debido principalmente a una disminución en el crecimiento del PBI y de los ingresos del Gobierno.

Saldo de deuda bruta a marzo 2017						
Categorías	Saldo adeudado (S/. millones)	Valor razonable (S/. millones)	Vida media (años)	Duración (años)	Reprecio medio (años)	Tasa equivalente en S/. (%)
Mercado	119 456	145 035	13.65	8.05	13.63	7.97
B. Globales	49 468	68 578	14.31	7.98	14.31	9.60
B. Soberanos	69 813	76 246	13.19	8.11	13.19	6.82
Otros bonos	174	211	9.94	7.14	0.50	8.31
No Mercado	39 879	37 388	5.62	4.38	1.78	6.59
Club Paris	4 782	5 386	6.11	4.59	6.11	7.79
Multilaterales	21 675	23 514	6.68	5.16	0.62	6.60
Proveedores	37	41	1.72	1.61	1.73	8.22
Otros	13 384	8 448	2.50	2.05	2.35	5.83
TOTAL	159 335	182 423	11.85	7.29	10.97	7.66

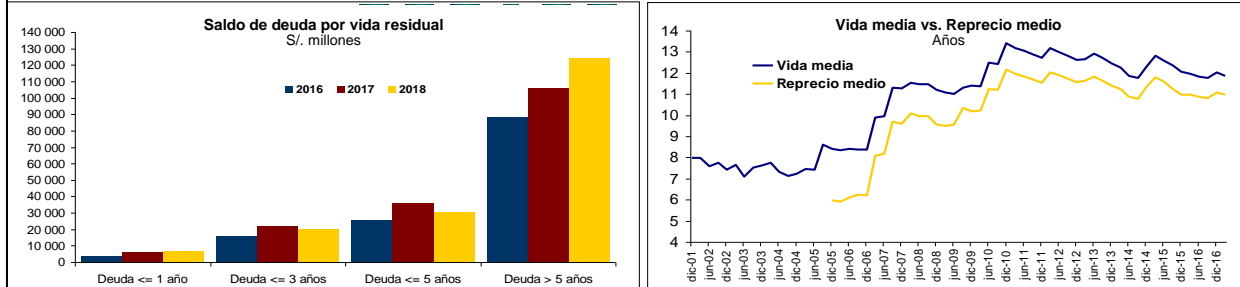
Descomposición de la variación del saldo adeudado: Mar 2016 - Mar 2017 (S/. Mill.) *				
Moneda	Saldo adeudado	Efecto cambiario	Efecto neto (*)	Variación saldo adeudado
Soles	84 455	0	18 257	18 257
Dólares	62 037	-1 586	-3 209	-4 795
Euros	8 999	-778	-32	-810
Otras	3 844	-308	-307	-615
TOTAL	159 335	-2 673	14 709	12 036
(*) Desembolsos menos amortizaciones de la deuda pública				
Gestión de la deuda pública: Mar 2015 - Mar 2017 (US\$ Millones)				
Fuente de Financiamiento	Concertaciones	Desembolsos	Amortizaciones	
Multilaterales	479	775	573	
Club de Paris	327	41	179	
Bonos externos	0	0	298	
SubTotal *	805	816	1 677	
Crédito interno	0	283	49	
Bonos internos	4 145	4 201	170	
SubTotal	4 145	4 484	219	
TOTAL	4 950	5 300	1 896	

(*) Incluye pagos a América Latina, Banca Comercial, Europa del Este y Proveedores sin garantía.

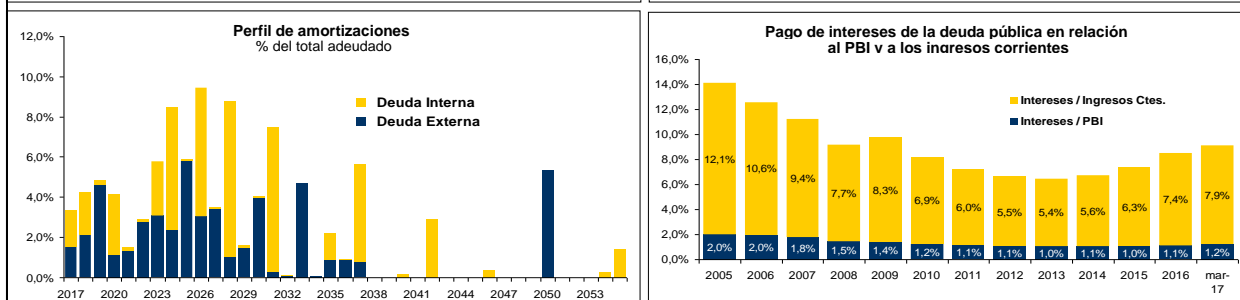
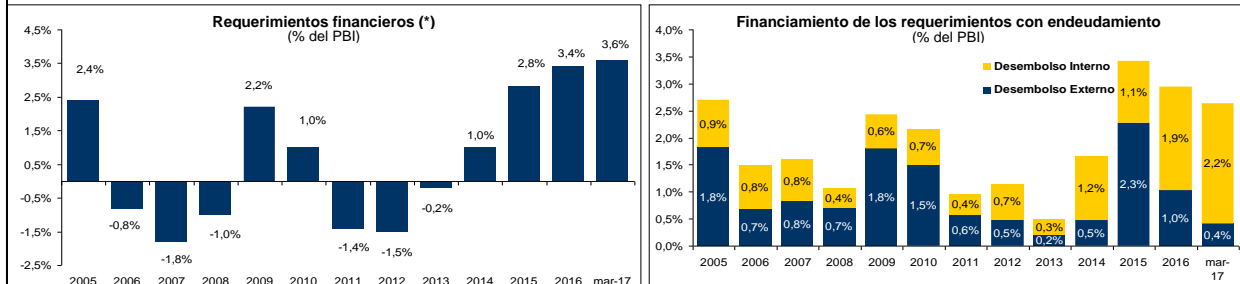


Nota: El porcentaje de deuda sintética en moneda local es 0.5%.

* La deuda indexada incluye Bonos Soberanos (3.0%) y Bonos ONP (3.4%).



Reprecio medio: Es el plazo promedio en el cual se va a fijar nuevas tasas de interés para la deuda pública. Este indicador coincide con la vida media cuando toda la deuda está pactada a tasa fija.



Nota: Los ratios a marzo de 2017 son en términos anuales.