

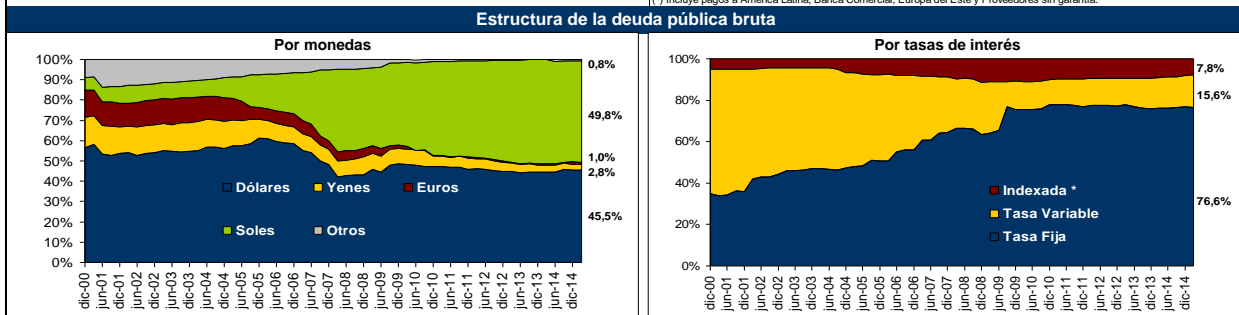


## REPORTE TRIMESTRAL : ANALISIS DE LA DEUDA PUBLICA BRUTA AL 31 DE MARZO DE 2015

Al 31 de marzo de 2015, la deuda pública bruta ascendió a un monto total equivalente a S/. 119 443 millones (equivalentes a US\$ 38 567 millones), superior en 4,99% al registrado en el trimestre anterior y mayor en 19,88% en relación al cierre del primer trimestre de 2014. En relación a los indicadores de deuda, en el último trimestre del año se observó una ligera mejora en su comportamiento como resultado de la operación de recompra de bonos globales realizado en marzo de 2015 por un importe de US\$ 354 millones y un intercambio de bonos soberanos por un importe equivalente a US\$ 647 millones. Durante el trimestre, el diferencial cambiario medido en soles representa un incremento del 3,74% sobre el total adeudado que se explica básicamente por la recuperación del dólar americano, confirmando una depreciación del sol del 3,5% para el trimestre. Por otro lado, la política de endeudamiento continúa siendo consistente con la política fiscal contracíclica implementada en los años previos, por lo que en el actual contexto de déficit fiscal, el Perú está enfrentando exitosamente los choques externos que se derivan de los diferentes frentes de la economía internacional. Finalmente, los intereses de la deuda pública bruta han mostrado una ligera tendencia al alza frente al PBI y a los ingresos corrientes debido principalmente a la caída del PBI en los últimos años y por tanto una disminución de los ingresos del Gobierno.

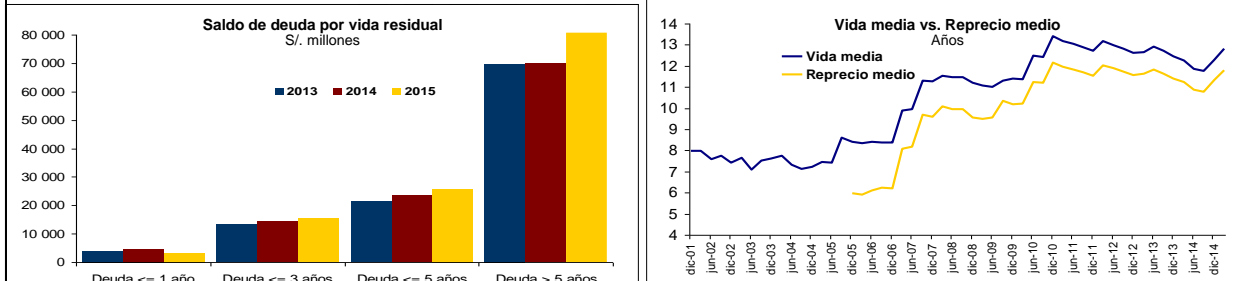
Saldo de deuda bruta a marzo 2015						
Categorías	Saldo adeudado (S/. millones)	Valor razonable (S/. millones)	Vida media (años)	Duración (años)	Reprecio medio (años)	Tasa equivalente en S/. (%)
Mercado	81 864	104 820	15,37	8,23	15,34	8,89
B. Globales	34 580	53 406	17,60	8,44	17,60	11,40
B. Soberanos	46 708	50 761	13,85	8,07	13,85	7,01
Otros bonos	576	653	3,98	2,82	0,68	10,67
No Mercado	37 580	34 476	6,19	4,65	2,57	6,91
Club Paris	5 047	5 737	6,52	4,72	6,52	7,95
Multilaterales	18 417	20 047	6,77	5,12	0,81	6,78
Proveedores	58	67	2,65	2,38	2,61	9,07
Otros	14 058	8 626	4,72	3,59	4,07	6,52
TOTAL	119 443	139 296	12,81	7,34	11,78	8,34

Descomposición de la variación del saldo adeudado: Mar 2014 - Mar 2015 (S/. Mill.) *				
Moneda	Saldo adeudado	Efecto cambiario	Efecto neto (*)	Variación saldo adeudado
Soles	59 539	0	8 337	8 337
Dólares	54 389	4 531	5 667	10 198
Yenes	3 356	0	-286	-286
Otras	2 160	-64	1 625	1 561
TOTAL	119 443	4 467	15 343	19 810
(*) Desembolsos menos amortizaciones de la deuda pública				
Gestión de la deuda pública: Mar 2014 - Mar 2015 (US\$ Millones)				
Fuente de Financiamiento	Concertaciones	Desembolsos	Amortizaciones	
Multilaterales		1 205	727	
Club de Paris		125	74	
Bonos externos		1 045	1 045	
SubTotal *	2 375	1 845	1 389	
Crédito interno		714	369	
Bonos internos		2 562	2 403	
SubTotal	3 276	2 771	95	
TOTAL		5 652	4 617	

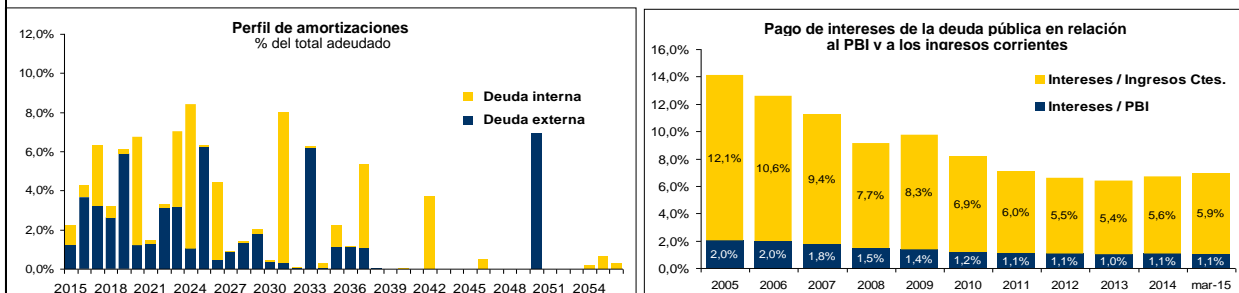
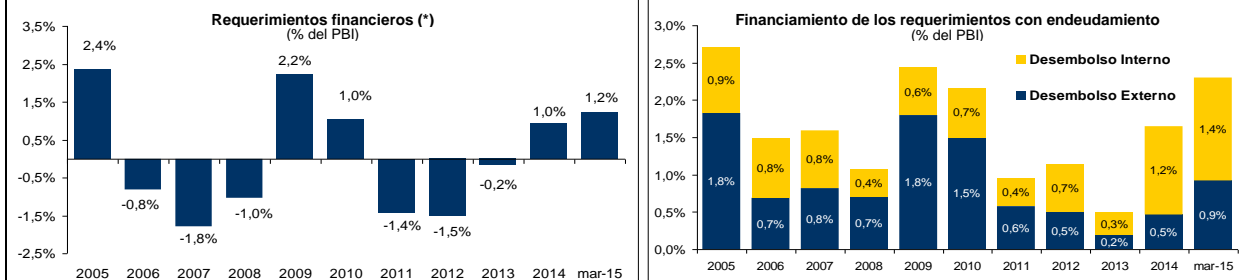


Nota: El porcentaje de deuda sintética en Soles es 1,2%.

\* La deuda indexada incluye Bonos Soberanos (2,9%) y Bonos ONP (4,8%).



Reprecio medio: Es el plazo promedio en el cual se va a fijar nuevas tasas de interés para la deuda pública. Este indicador coincide con la vida media cuando toda la deuda está pactada a tasa fija.



Nota: Los ratios a marzo de 2015 son en términos anuales.