

DEUDA PUBLICA DE MEDIANO Y LARGO PLAZO

MINISTERIO DE ECONOMIA Y FINANZAS REPUBLICA DEL PERU

DIRECCION GENERAL DE ENDEUDAMIENTO Y TESORO PUBLICO
DIRECCION DE ANALISIS Y ESTRATEGIAS

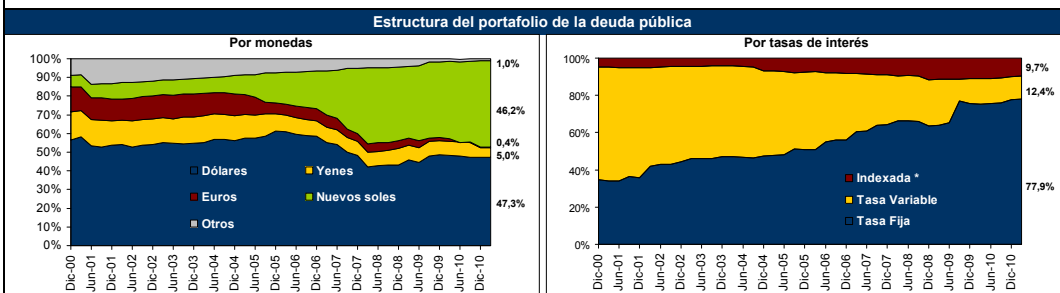


REPORTE TRIMESTRAL : ANALISIS DE LA DEUDA PUBLICA AL 31 DE MARZO DE 2011 /

Al 31 de marzo de 2011, la deuda pública ascendió a un monto equivalente de US\$ 34,1 mil millones, ligeramente superior al registrado en el trimestre anterior. En relación a sus indicadores, éstos no han observado variaciones importantes en el período, manteniéndose la tendencia natural de su comportamiento. Por otro lado, el diferencial cambiario medido en nuevos soles fue favorable y representa una disminución del 0,16% sobre el total adeudado que se explica por la debilidad del dólar estadounidense y el yen japonés. Tampoco hubo cambios significativos en la estructura del portafolio de la deuda pública por monedas y tasas de interés, aún cuando en el trimestre se ejecutaron operaciones de coberturas de tasas y monedas por un monto de alrededor de US\$ 100,0 millones. Finalmente, el ratio de los requerimientos financieros como porcentaje del PBI muestra que en los dos años previos a la crisis financiera desatada en el año 2008 e inclusive en ese año, se generaron superávits fiscales que hubiesen cubierto en exceso el pago de la deuda por concepto de amortizaciones; sin embargo, en ese período, la política de endeudamiento se constituyó en una herramienta adicional para implementar una política fiscal contra cíclica al haberse continuado recibiendo los recursos programados.

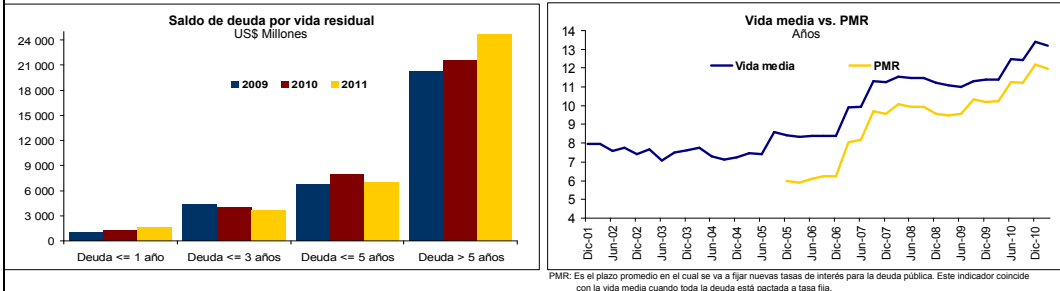
Saldo de deuda a marzo 2011							Descomposición de la Variación del Saldo Adeudado, Dic 2010 - Mar 2011 (US\$ Mill.) *				
Categorías	Saldo Adeudado (US\$ Mill.)	Valor Razonable (US\$ Mill.)	Vida Media (años)	Duración (años)	PMR (años)	Tasa Equivalente en US\$ (%)	Moneda	Saldo Adeudado	Efecto cambiario	Efecto neto	Variación Saldo Adeudado
Mercado	19 748	21 293	16,76	9,08	16,72	6,26	Dólares	16 148	-23	61	38
B. Globales	9 365	11 283	17,80	8,93	17,80	7,50	Nuevos Soles	15 767	0	112	112
B. Soberanos	10 182	9 786	15,99	9,34	15,99	5,12	Yenes	1 717	-39	-12	-51
Otros bonos	201	224	7,64	5,83	3,53	6,67	Otras	493	6	8	14
TOTAL	34 124	33 188	13,19	7,76	11,97	5,50	TOTAL	34 124	-56	169	113
No Mercado							Últimas operaciones de administración de deuda				
Club Paris	2 582	2 530	7,04	5,19	7,04	4,11	Operación ejecutada	Fecha de ejecución	Monto (US\$ Mill.)	Reducción del riesgo de...	
Multilaterales	7 981	8 083	7,10	5,42	2,38	4,37	Conversión BID	mar-11	50 ...moneda, tasa, refinanciamiento		
Proveedores	40	36	4,60	3,98	4,37	4,92	Intercambio de bonos soberanos	feb-11	27 ...refinanciamiento		
Otros	3 773	1 247	8,76	5,88	8,73	3,60	Swap de Dólares a Nuevos Soles	ene-11	16 ...moneda, tasa		
TOTAL	34 124	33 188	13,19	7,76	11,97	5,50	Conversión BID	ene-11	35 ...moneda, tasa, refinanciamiento		
							Prepago bilaterales-multilaterales	dic-10	1 635 ...moneda, tasa, refinanciamiento		

* Medido en Nuevos soles y expresado en US\$ nominales al tipo de cambio de cierre de período.

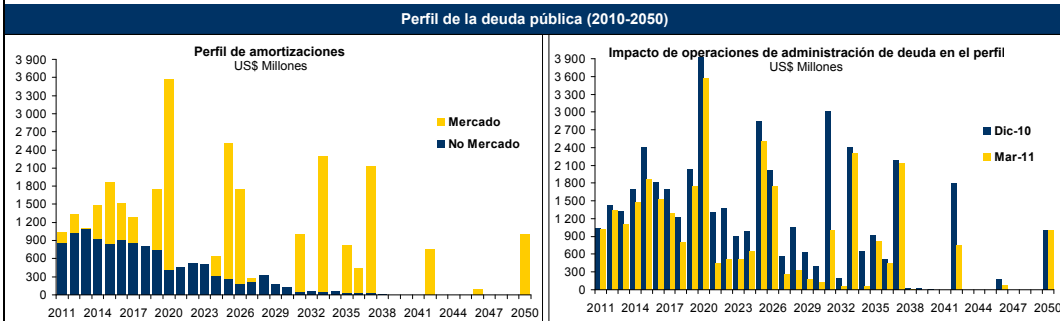
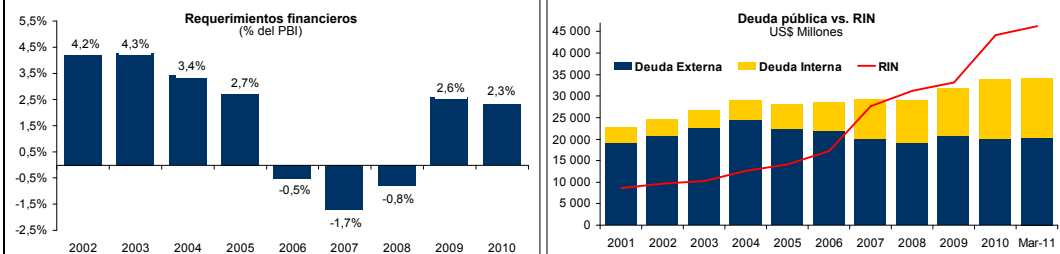


Nota: El porcentaje de deuda sintética en Nuevos Soles es 5,1%.

* La deuda indexada incluye Bonos Soberanos (2,6%) y Bonos ONP (7,1%).



PMR: Es el plazo promedio en el cual se va a fijar nuevas tasas de interés para la deuda pública. Este indicador coincide con la vida media cuando toda la deuda está pactada a tasa fija.



1./ Todas las cifras están basadas en las estadísticas oficiales que incluyen operaciones de cobertura. Para el año 2010, se ha hecho un ajuste por US\$ 355,59 millones que corresponde principalmente a la finalización pendiente del swap de la cobertura de los bonos en euros que participaron en el intercambio de bonos globales realizado en abril del 2010.