



REPORTE TRIMESTRAL : ANÁLISIS DE LA DEUDA PÚBLICA BRUTA AL 30 DE SETIEMBRE DE 2019

Al 30 de setiembre de 2019, la deuda pública bruta ascendió a un monto total de S/ 195 585 millones (equivalentes a US\$ 57 780 millones), superior en 0,8% al registrado en el trimestre anterior y en 11,5% al mismo periodo en el 2018. La deuda de mercado representa el 86,9% del total de pasivos financieros, siendo 0,9% mayor a lo informado en setiembre de 2018, explicado por las emisiones regulares de bonos soberanos, realizadas en el trimestre, las mismos que se han incrementado en 0,9%, alcanzando 58,0% de la deuda total. Los indicadores de riesgo han continuado mostrando su tendencia vegetativa ante la ausencia de operaciones de administración de deuda; no obstante, la proporción de la moneda local en el portafolio de pasivos se incrementó 1,0% en línea con la mayor emisión de bonos, ubicándose en 62,2%. En este trimestre, el diferencial cambiario medido en soles representó un incremento de 0,8% sobre el total adeudado. Por otro lado, se observa que el ratio de deuda pública externa en relación a las exportaciones tiene una tendencia decreciente hasta el año 2018; sin embargo, en el año 2019, las exportaciones han disminuido en mayor proporción que la deuda pública externa. El pago de amortizaciones se ha incrementado durante el 2019 por lo que se refleja un incremento en el ratio del servicio de amortizaciones externas en relación con las exportaciones. Finalmente, se destaca que el 98,8% del total de la deuda pactada a tasa de interés variable es en dólares y el 64,9% del total de la deuda se encuentra a tasa fija en soles.

Saldo de deuda bruta a setiembre 2019

Categorías	Saldo adeudado (S/ millones)	Valor razonable (S/ millones)	Vida media (años)	Duración (años)	Reprecio medio (años)	Tasa equivalente en S/ (%)
Mercado	169 971	219 585	12,53	8,27	12,52	7,32
B. Globales	54 689	80 840	13,99	8,48	13,99	8,92
B. Soberanos	115 101	138 518	11,85	8,15	11,85	6,56
Otros bonos	182	227	7,44	5,97	0,50	7,48
No Mercado	25 614	24 327	6,09	5,01	3,17	5,36
Club Paris	3 968	4 454	5,74	4,62	5,74	6,04
Multilaterales	12 441	13 445	5,74	4,83	0,53	4,96
Proveedores	11	11	0,50	0,49	0,50	5,84
Otros	9 193	6 417	7,10	5,79	7,10	5,75
TOTAL	195 585	243 913	11,79	7,94	11,44	7,09

Descomposición de la variación del saldo adeudado: Sep 2018 - Sep 2019 (S/ Mill.) *

Moneda	Saldo adeudado	Efecto cambiario	Efecto neto (*)	Variación saldo adeudado
Soles	121 659	0	17 781	17 781
Dólares	62 062	1 485	1 486	2 971
Euros	10 007	-286	-78	-364
Otras	1 857	292	-14	278
TOTAL	195 585	1 491	19 174	20 665

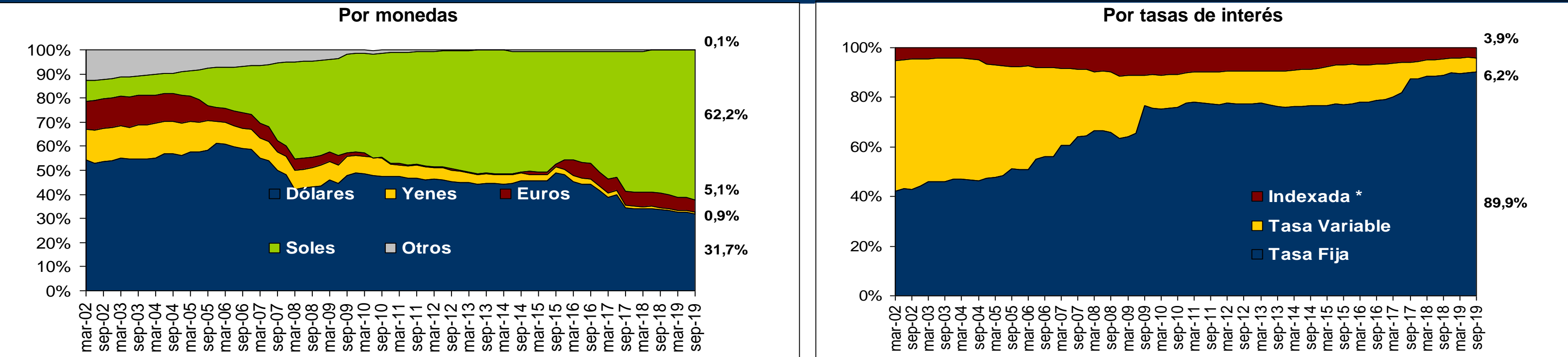
(*) Desembolsos menos amortizaciones de la deuda pública.

Gestión de la deuda pública: Set 2018 - Set 2019 (US\$ Millones)

Fuente de Financiamiento	Concertaciones	Desembolsos	Amortizaciones
Multilaterales		843	866
Club de París		93	80
Bonos externos		0	750
SubTotal *	936	1 695	1 530
Crédito interno		15	11
Bonos internos	1 591	4 563	161
SubTotal	1 606	4 575	232
TOTAL	2 542	6 270	1 762

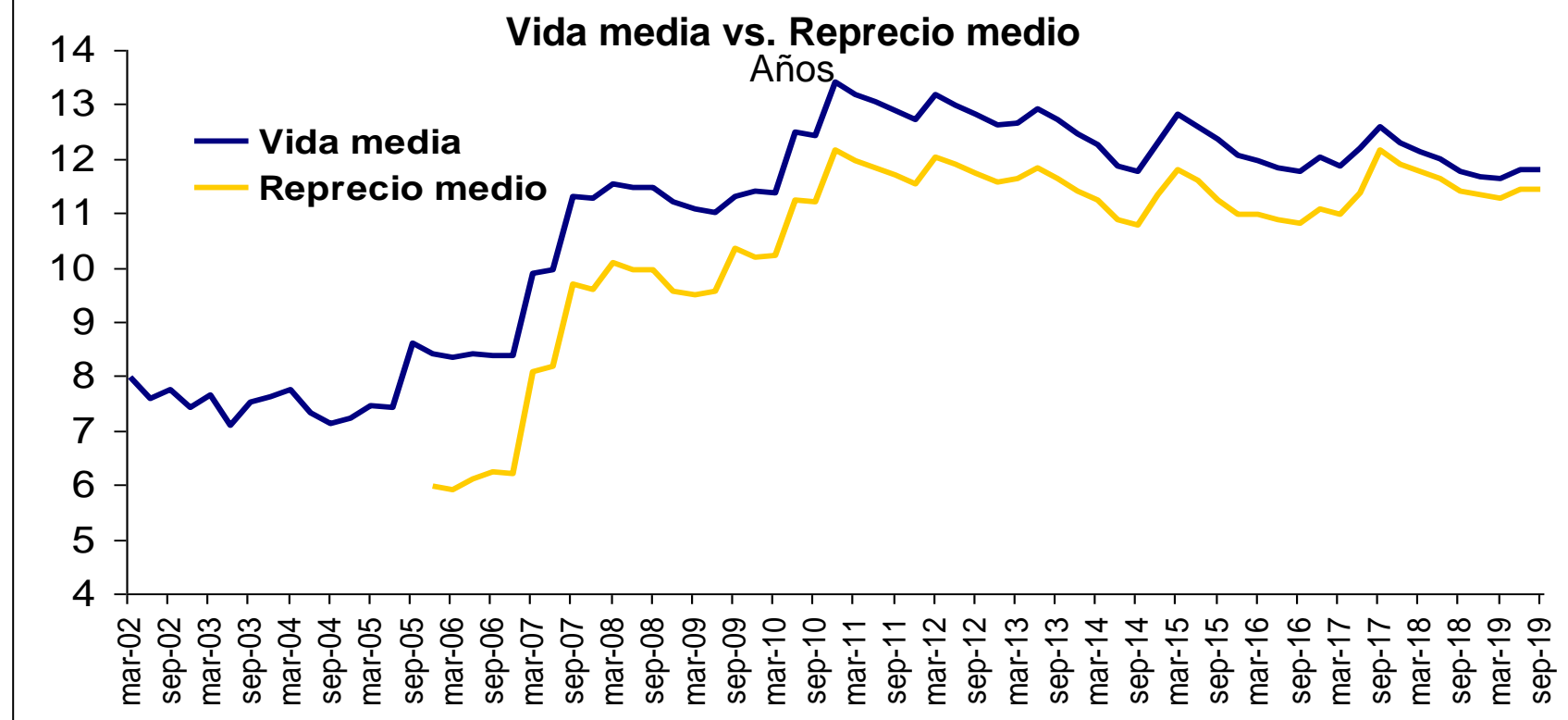
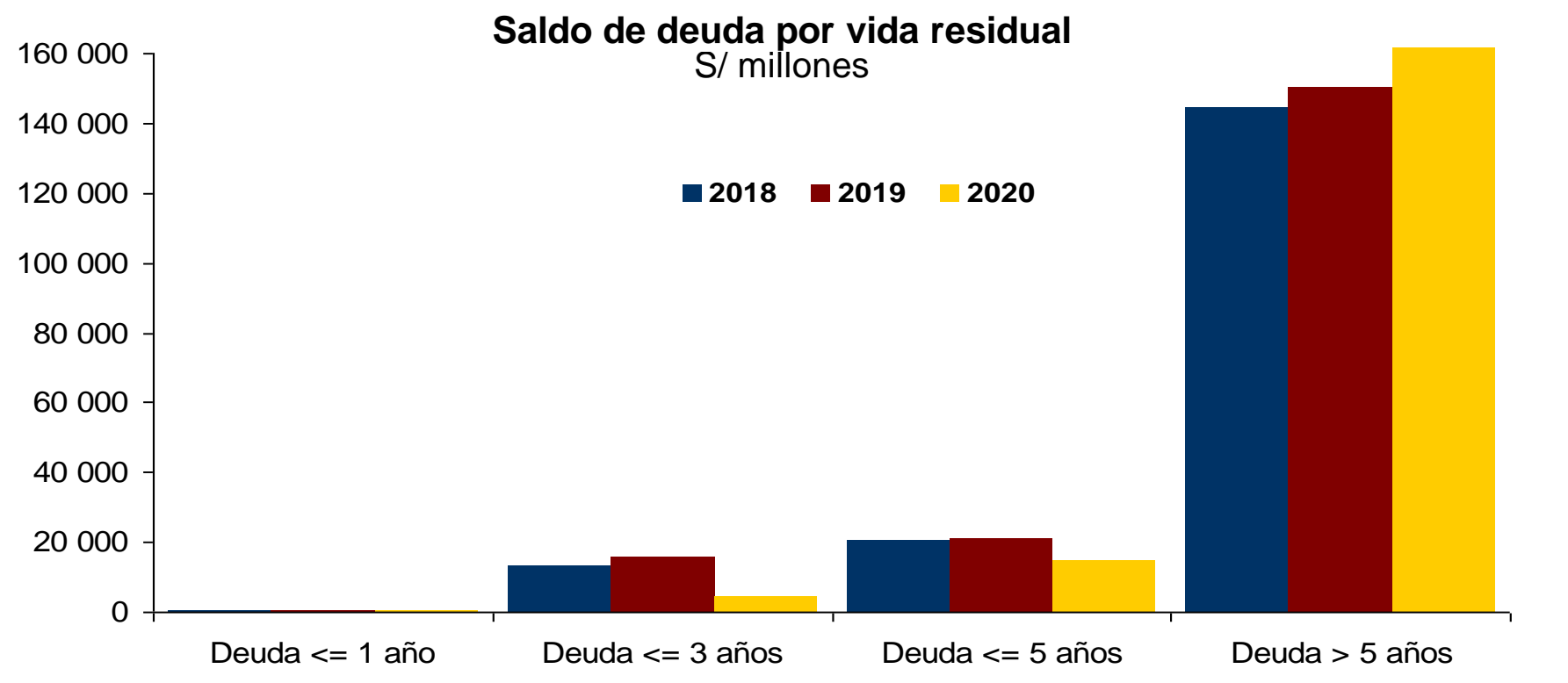
(*) Incluye pagos a América Latina, Banca Comercial, Europa del Este y Proveedores sin garantía.

Estructura de la deuda pública bruta

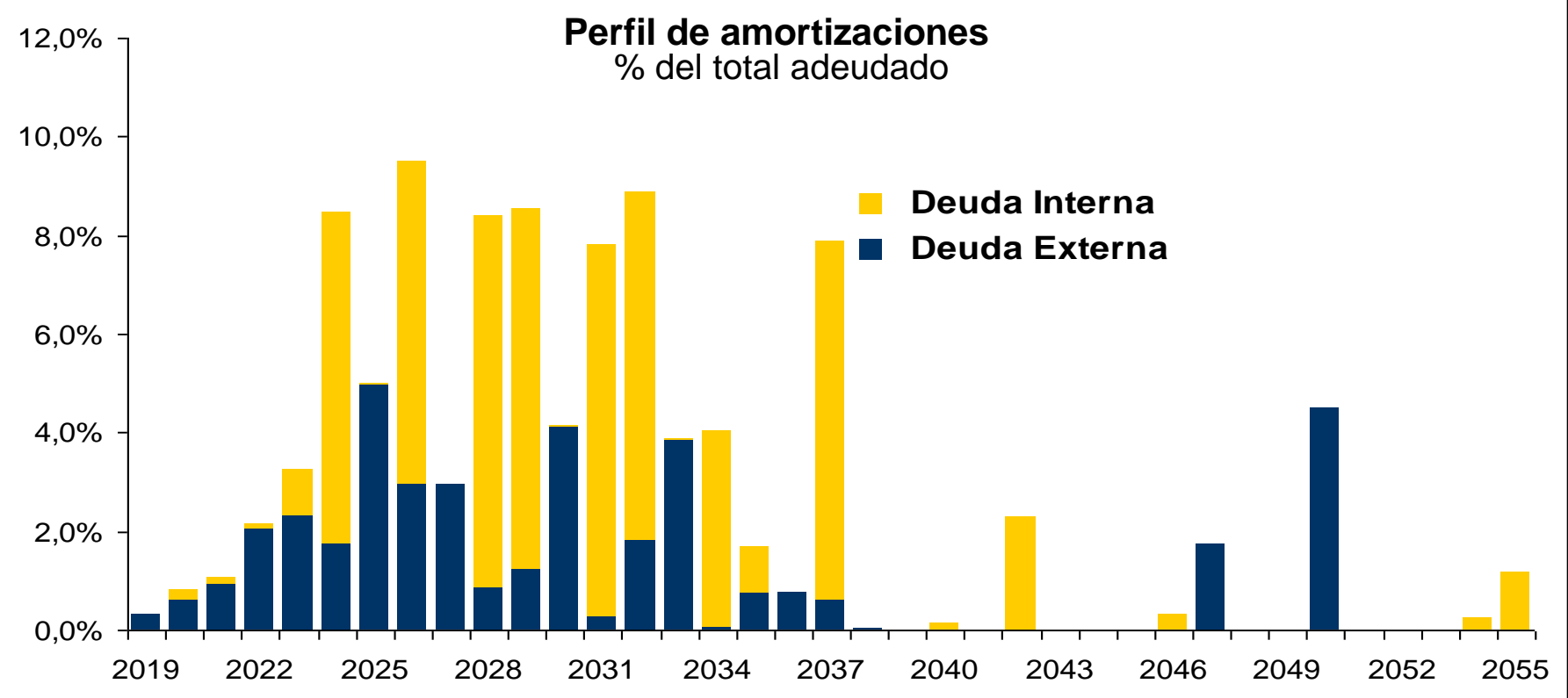
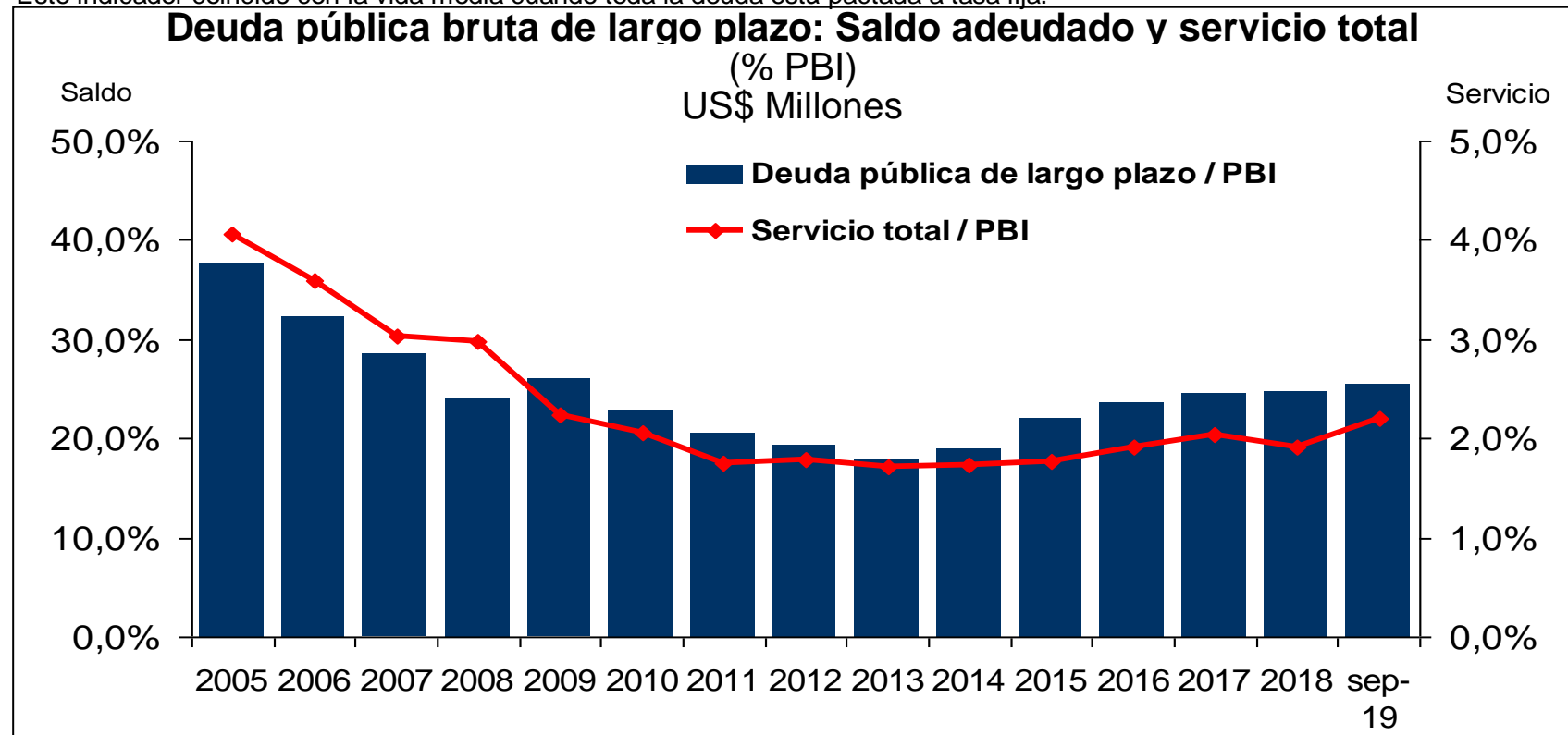


Nota: El porcentaje de deuda sintética en moneda local es 0,1%.

* La deuda indexada incluye Bonos Soberanos (2,1%) y Bonos ONP (1,8%).



Reprecio medio: Es el plazo promedio en el cual se va a fijar nuevas tasas de interés para la deuda pública. Este indicador coincide con la vida media cuando toda la deuda está pactada a tasa fija.



Nota: Los ratios a setiembre de 2019 son en términos anuales.

