



REPORTE TRIMESTRAL : ANALISIS DE LA DEUDA PUBLICA BRUTA AL 30 DE SETIEMBRE DE 2014

Al tercer trimestre, el saldo de la deuda pública bruta alcanzó un importe de alrededor de S/. 107 879 millones (equivalentes a US\$ 37 302 millones), posición mayor en 3,9% en relación al trimestre anterior. El saldo adeudado de los bonos soberanos ha disminuido en 0,2%, alcanzando el 36,0% de la deuda total. Los indicadores de riesgo han continuado mostrando su tendencia vegetativa ante la ausencia de operaciones de administración de deuda; en el presente trimestre, el diferencial cambiario medido en soles representa un aumento del 1,35% sobre el total adeudado que se explica básicamente por la apreciación del dólar americano, mientras que la posición de soles disminuyó en 0,8% ubicándose en 49,9%, en tanto que la participación de la tasa fija en el total de la deuda bruta tuvo cambios mínimos. Por otro lado, se observa que los ratios de deuda pública externa en relación a las exportaciones y la deuda pública de largo plazo respecto al PBI se ha incrementado ligeramente, mientras que el pago de amortizaciones y el servicio total continúan reduciéndose sostenidamente debido principalmente al crecimiento de estas variables macroeconómicas. Finalmente, en la estructura de la deuda pública bruta por monedas y tasas de interés, se destaca que el 100,0% del total de la deuda pactada a tasa de interés variable es en dólares.

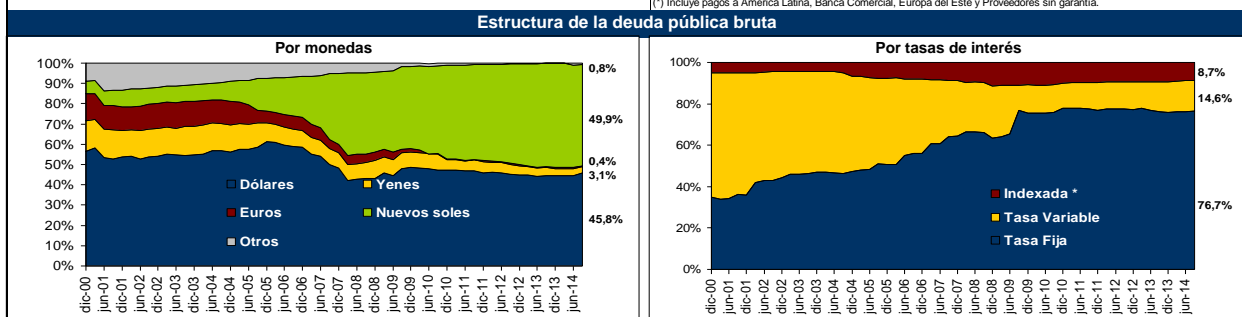
Saldo de deuda bruta a setiembre 2014						
Categorías	Saldo adeudado (S/. millones)	Valor razonable (S/. millones)	Vida media (años)	Duración (años)	Reprecio medio (años)	Tasa equivalente en S/. (%)
Mercado	73 307	91 543	13,86	7,48	13,83	8,92
B. Globales	33 911	48 212	14,40	7,47	14,40	10,60
B. Soberanos	38 815	42 673	13,52	7,56	13,52	7,44
Otros bonos	581	659	4,15	3,01	0,96	10,16
No Mercado	34 572	30 692	6,37	4,73	2,89	6,75
Club Paris	5 164	5 716	6,58	4,74	6,58	7,44
Multilaterales	16 557	17 948	6,63	5,01	0,90	6,73
Proveedores	60	68	2,89	2,57	2,83	8,26
Otros	12 792	6 961	5,60	4,13	4,99	6,26
TOTAL	107 879	122 235	11,77	6,79	10,77	8,31

Descomposición de la variación del saldo adeudado: Set 2013 - Set 2014 (S/. Mill.) *				
Moneda	Saldo adeudado	Efecto cambiario	Efecto neto (*)	Variación saldo adeudado
Soles	53 820	0	3 806	3 806
Dólares	49 420	1 731	3 912	5 642
Yenes	3 350	-268	-264	-532
Otras	1 289	-3	658	655
TOTAL	107 879	1 461	8 111	9 572

(*) Desembolsos menos amortizaciones de la deuda pública

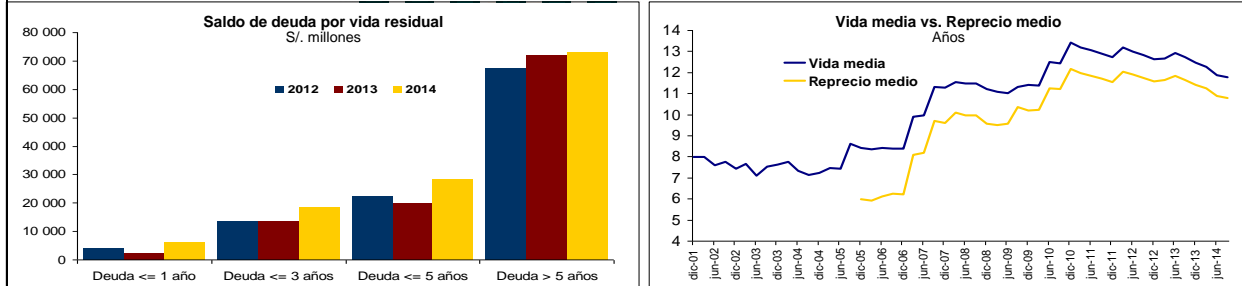
Gestión de la deuda pública: Set 2013 - Set 2014 (US\$ Millones)				
Fuente de Financiamiento	Concertaciones	Desembolsos	Amortizaciones	
Multilaterales		1 126	388	440
Club de París		183	58	209
Bonos externos		0	0	0
SubTotal *	1 309	445		758
Crédito interno		1 022	372	74
Bonos internos		1 385	1 293	118
SubTotal	2 408	1 665		192
TOTAL	3 717	2 110		949

(*) Incluye pagos a América Latina, Banca Comercial, Europa del Este y Proveedores sin garantía.

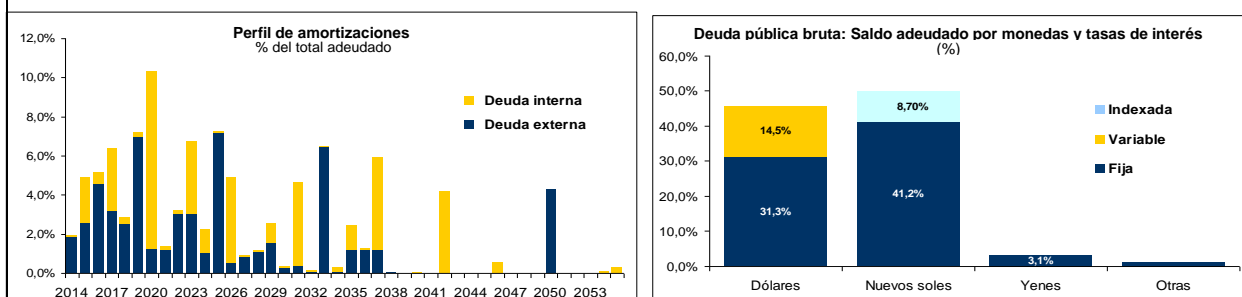
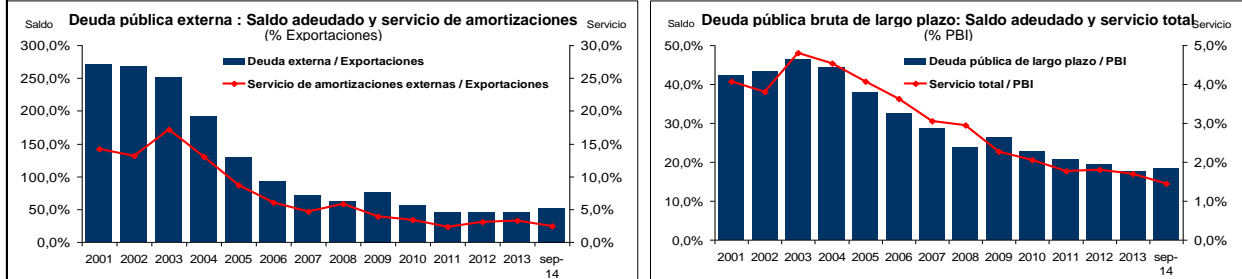


Nota: El porcentaje de deuda sintética en Soles es 3,3%.

* La deuda indexada incluye Bonos Soberanos (3,0%) y Bonos ONP (5,7%).



Reprecio medio: Es el plazo promedio en el cual se va a fijar nuevas tasas de interés para la deuda pública. Este indicador coincide con la vida media cuando toda la deuda está pactada a tasa fija.



Nota: Los ratios a setiembre de 2014 son en términos anuales.