

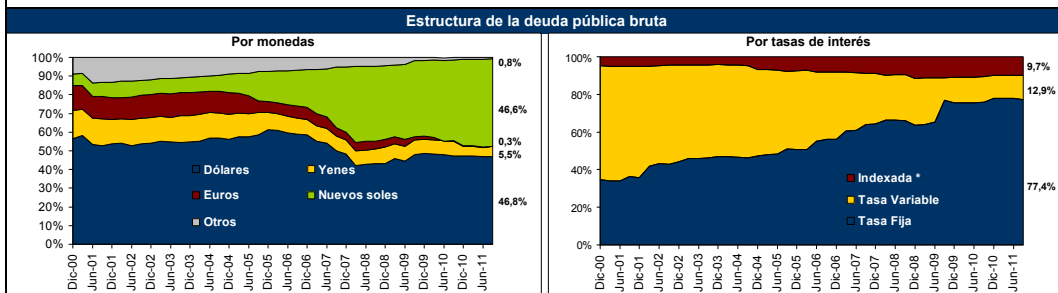


REPORTE TRIMESTRAL : ANALISIS DE LA DEUDA PUBLICA BRUTA AL 30 DE SETIEMBRE DE 2011_1/

Al tercer trimestre, el saldo de deuda pública bruta alcanzó un importe de alrededor de S/ 95 930 millones (equivalentes a US\$ 34 594 millones), posición ligeramente superior en 0,9% en relación al trimestre anterior. Este pequeño cambio no ha representado ningún impacto en el componente de la deuda emitida en el mercado manteniéndose el 58% del total ya informado en junio de 2011. En esa misma línea y aún cuando se han realizado emisiones de bonos soberanos en el mercado local en agosto y setiembre, su participación dentro de la deuda de mercado tampoco ha variado. En relación a los indicadores de riesgo, éstos han mantenido su tendencia natural al no haberse ejecutado ninguna operación de administración de deuda en el periodo; así, la posición de nuevos soles, disminuyó en 0,2% ubicándose en 46,6%, los préstamos a tasa fija se redujeron en 0,4% cerrando en 77,4%, la vida media en 1,2% alcanzando 12,9 años, entre otros. Por otro lado, se espera que el ratio de deuda pública sobre el PBI continúe con su tendencia decreciente para el presente año y el siguiente, destacando la reducción sostenida de la deuda pública externa. Finalmente, el saldo de las reservas internacionales netas sigue siendo mayor al total de la deuda pública.

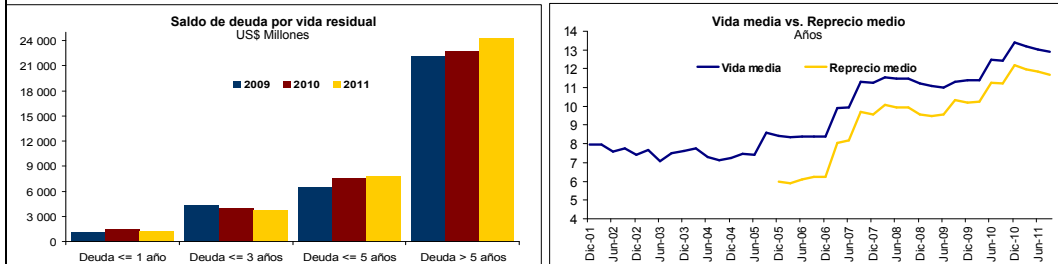
Saldo de deuda bruta a setiembre 2011							Descomposición de la Variación del Saldo Adeudado, Dic 2010 - Set 2011 (US\$ Mill.) *				
Categorías	Saldo Adeudado (US\$ Mill.)	Valor Razonable (US\$ Mill.)	Vida Media (años)	Duración (años)	Reprecio Medio (años)	Tasa Equivalente en US\$ (%)	Moneda	Saldo Adeudado	Efecto cambiario	Efecto neto	Variación Saldo Adeudado
Mercado	20 014	21 145	16,34	9,38	16,30	5,59	Nuevos Soles	16 128	0	293	293
B. Globales	9 394	11 850	17,26	9,22	17,26	7,52	Dólares	16 185	-209	98	-111
B. Soberanos	10 418	9 068	15,70	9,68	15,70	3,83	Yenes	1 895	77	30	107
Otros bonos	202	226	7,14	5,55	3,16	6,67	Otras	386	-5	-94	-99
TOTAL	34 594	32 797	12,89	7,99	11,69	4,80	TOTAL	34 594	-137	327	190
No Mercado							Últimas operaciones de administración de deuda				
Club Paris	2 575	2 460	6,97	5,30	6,97	3,48	Operación ejecutada	Fecha de ejecución	Monto (US\$ Mill.)	Reducción del riesgo de...	
Multilaterales	7 957	7 754	6,91	5,45	2,20	3,61	Conversión BID	mar-11	50 ...moneda, tasa, refinanciamiento		
Proveedores	38	34	4,36	3,84	4,15	4,85	Intercambio de bonos soberanos	feb-11	27 ...refinanciamiento		
Otros	4 010	1 404	9,08	6,36	8,89	2,88	Swap de Dólares a Nuevos Soles	ene-11	16 ...moneda, tasa		
TOTAL	14 580	11 652	7,19	5,48	4,07	3,49	Conversión BID	ene-11	35 ...moneda, tasa, refinanciamiento		
							Prepago bilaterales-multilaterales	dic-10	1 635 ...moneda, tasa, refinanciamiento		

* Medido en Nuevos soles y expresado en US\$ nominales al tipo de cambio de cierre de periodo (TC: S/2,77).

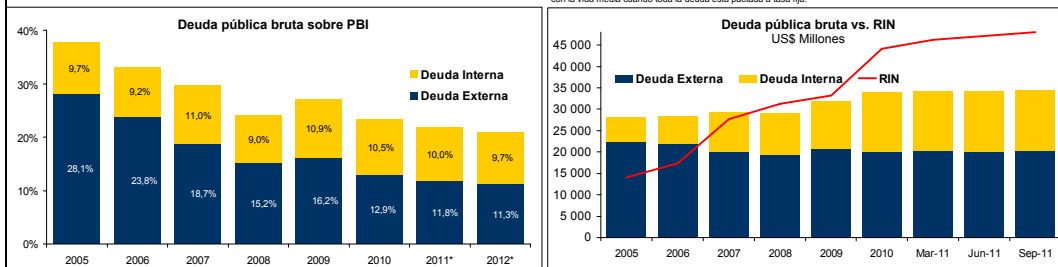


Nota: El porcentaje de deuda sintética en Nuevos Soles es 4,5%.

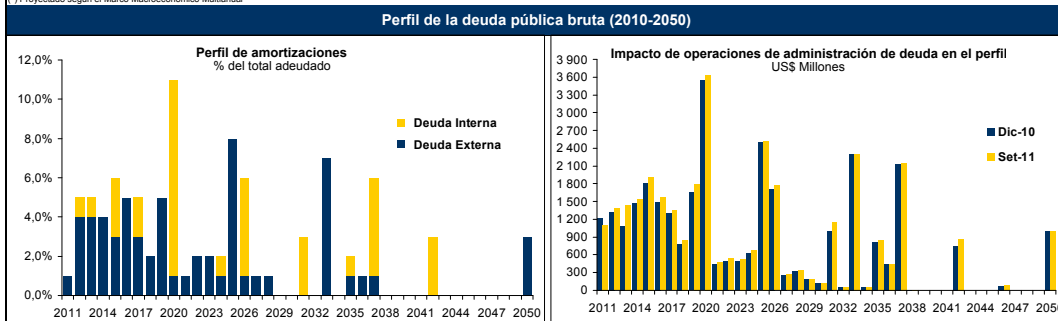
* La deuda indexada incluye Bonos Soberanos (2,6%) y Bonos ONP (7,1%).



Reprecio medio: Es el plazo promedio en el cual se va a fijar nuevas tasas de interés para la deuda pública. Este indicador coincide con la vida media cuando toda la deuda está pactada a tasa fija.



(*) Proyectado según el Marco Macroeconómico Multianual



1/_ Todas las cifras están basadas en las estadísticas oficiales que incluyen operaciones de cobertura con derivados. Para junio de 2011, se ha hecho un ajuste por US\$ 336,3 millones que corresponde principalmente a la finalización pendiente del swap de la cobertura de los bonos en euros que participaron en el intercambio de bonos globales realizado en abril del 2010.