

DEUDA PUBLICA DE MEDIANO Y LARGO PLAZO

MINISTERIO DE ECONOMIA Y FINANZAS
REPUBLICA DEL PERU

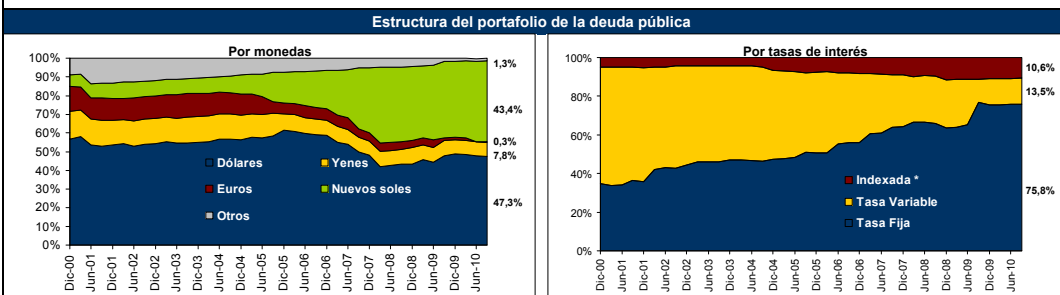


DIRECCION NACIONAL DEL ENDEUDAMIENTO PUBLICO
DIRECCION DE ANALISIS Y PROGRAMACION

REPORTE TRIMESTRAL : ANALISIS DE LA DEUDA PUBLICA AL 30 DE SETIEMBRE DE 2010 1_/

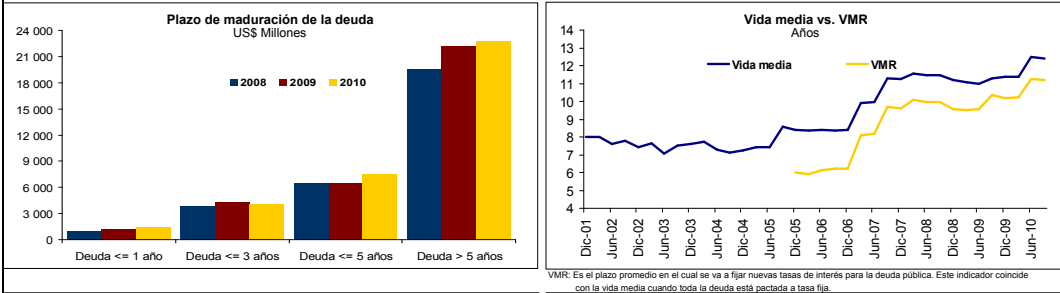
Al tercer trimestre, el stock de deuda pública ascendía a US\$ 32,9 mil millones, ligeramente superior en 2,2% respecto al trimestre anterior, explicado principalmente por un monto mayor de desembolsos en el periodo respecto a los pagos ejecutados. Por otro lado, las obligaciones generadas en el mercado de capitales se incrementaron en 2,5% llegando a representar el 53% del total del portafolio; mientras que el porcentaje de nuevos soles y de deuda a tasa fija también mejoraron en 0,1 puntos porcentuales en ambos casos. El resto de indicadores se mantuvieron sin mostrar impactos relevantes en su comportamiento. Finalmente, con excepción del 2009, el ratio de deuda pública sobre el PBI muestra una tendencia decreciente en los últimos años, destacando la reducción sostenida de la deuda pública externa. El desarrollo del mercado local de deuda pública ha permitido que los bonos en Nuevos Soles se constituyan en una fuente de financiamiento cada vez más importante de los requerimientos del gobierno así como de las operaciones de administración de deuda realizadas.

Stock de deuda a Setiembre 2010							Descomposición de la Variación del Saldo Adeudado, Dic 2009 - Set 2010 (US\$ Mill.) *				
Categorías	Saldo Adeudado (US\$ Mill.)	Valor Presente (US\$ Mill.)	Vida Media (años)	Duración (años)	VMR (años)	Tasa Equivalente en US\$ (%)	Moneda	Saldo Adeudado	Efecto cambiario	Efecto neto	Variación Saldo Adeudado
Mercado	17 272	20 415	16,52	9,67	16,47	6,41	Dólares	15 548	-574	17	-556
B. Globales	8 383	11 270	15,67	9,22	15,67	7,75	Nuevos Soles	14 256	0	829	829
B. Soberanos	8 687	8 911	17,54	10,33	17,54	5,11	Yenes	2 571	165	-58	107
Otros bonos	201	235	8,14	6,26	3,90	6,66	Otras	503	-60	-468	-528
TOTAL	32 878	33 650	12,42	8,00	11,21	5,35	TOTAL	32 878	-469	321	-148
							* Medido en Nuevos soles y expresado en US\$ equivalentes.				
							Últimas operaciones de administración de deuda				
							Operación ejecutada	Fecha de ejecución	Monto (US\$ Mill.)	Reducción del riesgo de...	
							Intercambio de bonos soberanos	ago-10	541	...refinanciamiento	
							Intercambio y Recompra de Globales	abr-10	1800	...refinanciamiento	
							Conversión BID	abr-10	30	...moneda, tasa, refinanciamiento	
							Swap de Yenes a Nuevos Soles	mar-10	73	...moneda, tasa	
							Intercambio de bonos soberanos	nov-09	289	...refinanciamiento	

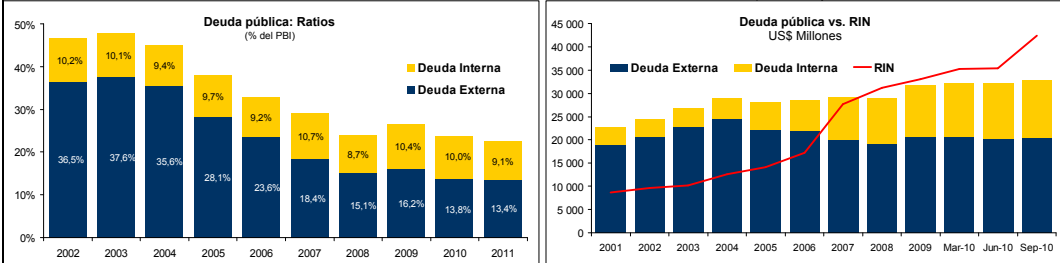


Nota: El porcentaje de deuda sintética en Nuevos Soles es 5,3%.

* La deuda indexada incluye Bonos Soberanos (2,7%) y Bonos ONP (7,9%).

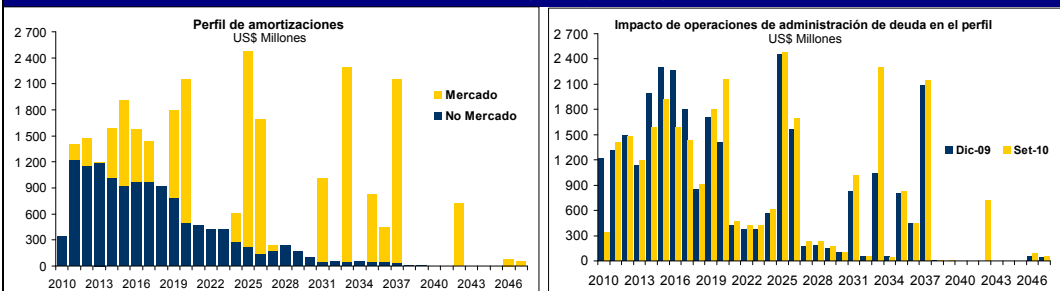


VMR: Es el plazo promedio en el cual se va a fijar nuevas tasas de interés para la deuda pública. Este indicador coincide con la vida media cuando toda la deuda está pactada a tasa fija.



Fuente: Marco Macroeconómico Multianual

Perfil de la deuda pública (2010-2046)



1_/ Todas las cifras están basadas en las estadísticas oficiales que incluyen operaciones de cobertura.