



REPORTE TRIMESTRAL : ANALISIS DE LA DEUDA PUBLICA BRUTA AL 30 DE JUNIO DE 2012

Al cierre del segundo trimestre, la deuda pública bruta ascendió a un monto equivalente de S/. 97 029 millones, S/. 4,8 millones menor al registrado en el trimestre anterior; la deuda emitida en el mercado representa el 60% del total, siendo una parte importante la participación de los bonos en nuevos soles que explican el 32% del mismo total. En relación a sus indicadores, éstos han mantenido su tendencia natural al no haberse ejecutado ninguna operación de administración de deuda en el periodo. No obstante, la posición de nuevos soles, como uno de los principales componentes para mitigar el riesgo de mercado, se incrementó ligeramente alcanzando el 48% del total de la deuda bruta. Por otro lado, aún cuando el resultado económico fiscal es positivo, la variación neta de la deuda pública bruta (desembolsos menos amortizaciones) también es positiva, con lo cual este mayor endeudamiento representa implícitamente un mayor ahorro fiscal. En esa misma línea, el saldo de las reservas internacionales netas continúa incrementándose, representando actualmente alrededor de tres veces el total de la deuda pública externa; mientras que el saldo de la deuda pública bruta en relación al PBI muestra una tendencia decreciente, proyectándose alcanzar alrededor del 15% a finales del año 2015.

Saldo de deuda bruta a junio 2012

Categorías	Saldo Adeudado (S/. millones)	Valor Razonable (S/. millones)	Vida Media (años)	Duración (años)	Reprecio Medio (años)	Tasa Equivalente en S/. (%)
Mercado	58 642	76 968	16,26	8,79	16,22	8,49
B. Globales	26 770	37 848	17,79	9,05	17,79	9,41
B. Soberanos	31 332	38 492	15,11	8,61	15,11	7,71
Otros bonos	540	628	6,38	4,78	2,61	8,75
No Mercado	38 387	32 818	6,96	5,24	3,87	5,40
Club Paris	6 839	6 966	6,95	5,16	6,95	5,30
Multilaterales	20 845	21 390	6,66	5,15	1,97	5,25
Proveedores	75	82	4,12	3,60	3,94	6,85
Otros	10 629	4 380	8,60	5,79	8,49	6,28
TOTAL	97 029	109 787	12,99	7,73	11,88	7,40

Descomposición de la Variación del Saldo Adeudado, Jun 2011 - Jun 2012 (S/. Mill.) *

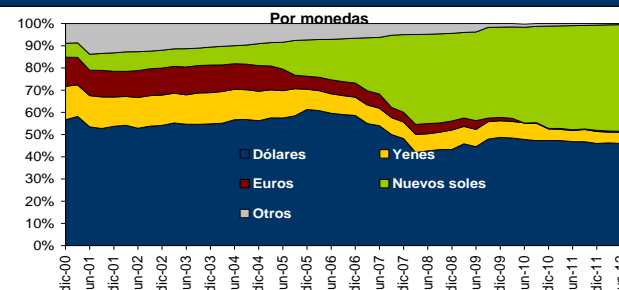
Moneda	Saldo Adeudado	Efecto cambiario	Efecto neto (*)	Variación Saldo Adeudado
Nuevos Soles	46 551	0	2 375	2 375
Dólares	44 630	-1 268	1 770	502
Yenes	4 875	-22	171	149
Otras	973	-72	-193	-265
TOTAL	97 029	-1 362	4 123	2 761

(*) Desembolsos menos amortizaciones de la deuda pública

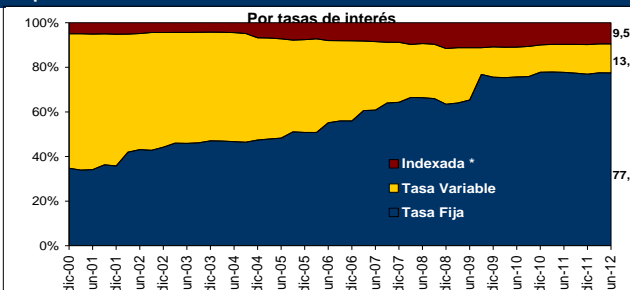
Últimas operaciones de administración de deuda

Operación ejecutada	Fecha de ejecución	Monto (PEN Mill.)	Reducción del riesgo de...
Refinanciación de deuda del BN	feb-12	217	...refinanciamiento
Conversión BID	mar-11	139	...moneda, tasa, refinanciamiento
Intercambio de bonos soberanos	feb-11	77	...refinanciamiento
Swap de Dólares a Nuevos Soles	ene-11	55	...moneda, tasa
Conversión BID	ene-11	98	...moneda, tasa, refinanciamiento

Estructura de la deuda pública bruta

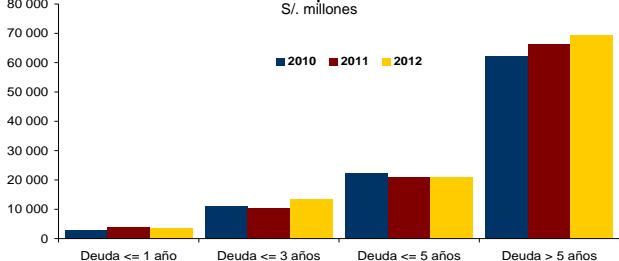


Nota: El porcentaje de deuda sintética en Nuevos Soles es 4,0%

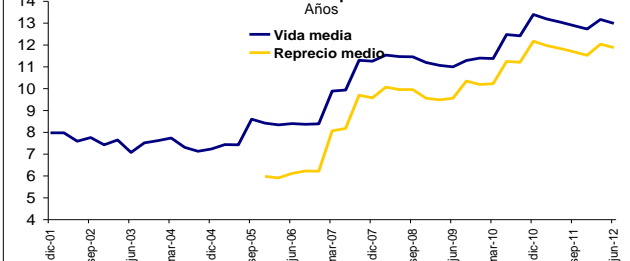


* La deuda indexada incluye Bonos Soberanos (2,7%) y Bonos ONP (6,8%).

Saldo de deuda por vida residual

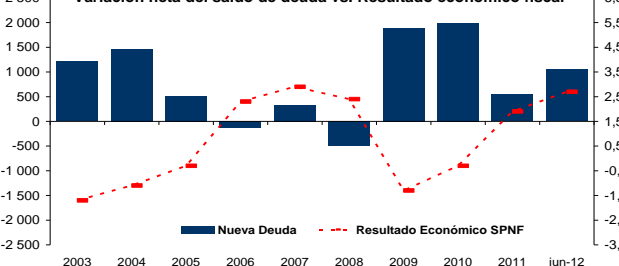


Vida media vs. Reprecio medio



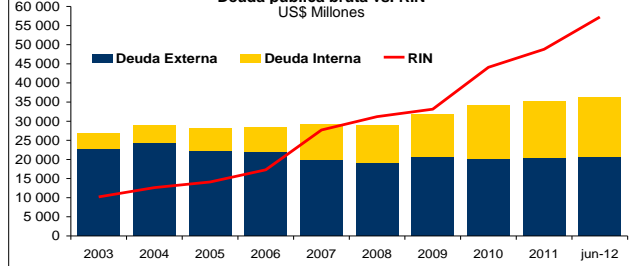
Reprecio medio: Es el plazo promedio en el cual se va a fijar nuevas tasas de interés para la deuda pública. Este indicador coincide con la vida media cuando toda la deuda está pactada a tasa fija.

Variación neta del saldo de deuda vs. Resultado económico fiscal

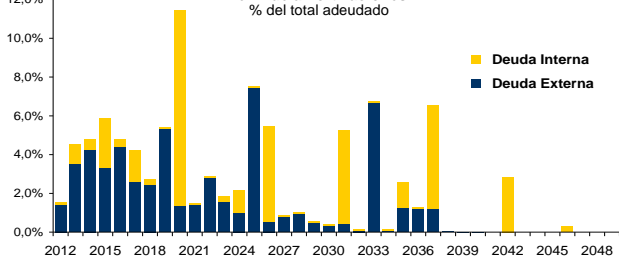


Nota: La deuda nueva es el resultado de los desembolsos menos los pagos de amortización.

Deuda pública bruta vs. RIN



Perfil de amortizaciones



Nota: Los ratios a junio de 2012 son en términos anuales.

Deuda pública bruta: Saldo adeudado (% PBI)

