

# DEUDA PUBLICA DE MEDIANO Y LARGO PLAZO

## MINISTERIO DE ECONOMIA Y FINANZAS REPUBLICA DEL PERU

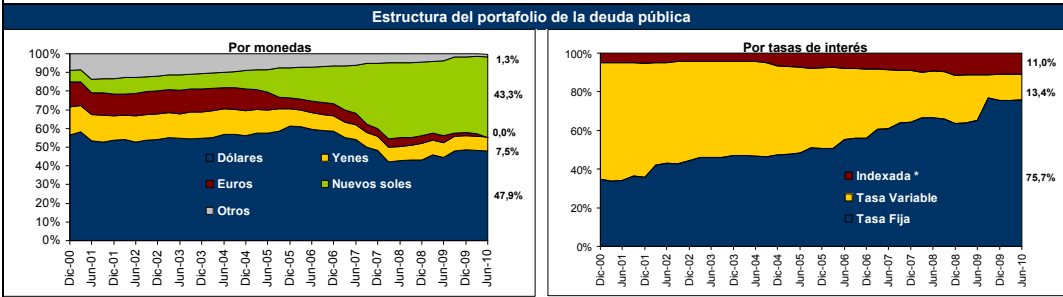


DIRECCION NACIONAL DEL ENDEUDAMIENTO PUBLICO  
DIRECCION DE ANALISIS Y PROGRAMACION

### REPORTE TRIMESTRAL : ANALISIS DE LA DEUDA PUBLICA AL 30 DE JUNIO DE 2010 1\_

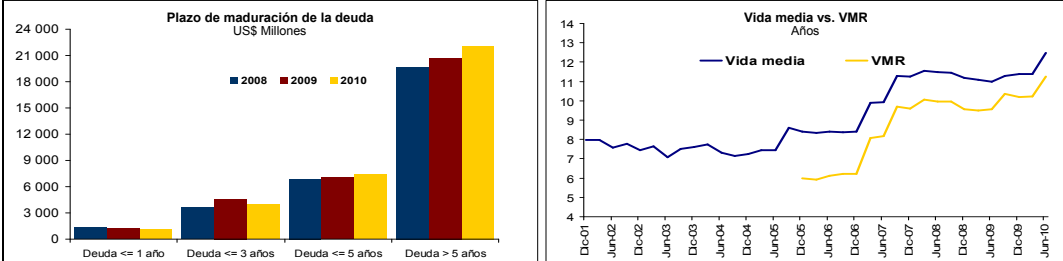
En el periodo, el portafolio de deuda pública alcanzó un importe de alrededor de US\$ 32.2 mil millones, posición similar al trimestre anterior; sin embargo, se destaca una mejora en sus indicadores que se explica principalmente por la operación de intercambio y recompra de los bonos globales 2012, 2015 y 2016 en dólares y el global 2042. Así, la vida media se incrementó en 1,1 años y el componente de los nuevos soles en 2,1%, indicadores que resumen el avance que se viene logrando para mitigar los riesgos de refinanciamiento de mercado. Por otro lado, se observa la relación que existe entre el resultado económico y la deuda nueva (desembolsos menos amortizaciones), en los que esta última variable se incrementa en épocas de desbalance fiscal (déficit). Finalmente, la fortaleza de las reservas internacionales frente al total de la deuda pública continúa siendo positiva.

Stock de deuda a Junio 2010							Descomposición de la Variación del Saldo Adeudado, Dic 2009 - Jun 2010 (US\$ Mill.) *				
Categorías	Saldo Adeudado (US\$ Mill.)	Valor Presente (US\$ Mill.)	Vida Media (años)	Duración (años)	VMR (años)	Tasa Equivalente (%)	Moneda	Saldo Adeudado	Efecto cambiario	Efecto neto	Variación Saldo Adeudado
<b>Mercado</b>	<b>16 852</b>	<b>18 342</b>	<b>16,51</b>	<b>9,19</b>	<b>16,46</b>	<b>6,29</b>	Dólares	15 413	-352	-118	-470
B. Globales	8 439	10 548	15,84	8,88	15,84	7,69	Nuevos Soles	13 912	0	671	671
B. Soberanos	8 309	7 691	17,26	9,64	17,26	4,88	Yenes	2 422	51	-59	-8
Otros bonos	104	103	11,11	7,96	2,75	5,30	Otras	415	-94	-508	-602
<b>TOTAL</b>	<b>32 162</b>	<b>30 860</b>	<b>12,48</b>	<b>7,63</b>	<b>11,25</b>	<b>5,38</b>	<b>TOTAL</b>	<b>32 162</b>	<b>-395</b>	<b>-14</b>	<b>-409</b>
							* Medido en Nuevos soles y expresado en US\$ equivalentes.				
No Mercado							Últimas operaciones de administración de deuda				
	Saldo Adeudado (US\$ Mill.)	Valor Presente (US\$ Mill.)	Vida Media (años)	Duración (años)	VMR (años)	Tasa Equivalente (%)	Operación ejecutada	Fecha de ejecución	Monto (US\$ Mill.)	Reducción del riesgo de...	
Club Paris	3 175	3 150	6,81	5,13	6,81	4,31	Intercambio y Recompra de Globales	abr-10	1800	...refinanciamiento	
Multilaterales	8 327	8 345	6,74	5,23	2,52	4,20	Conversión BID	abr-10	30	...moneda, tasa, refinanciamiento	
Proveedores	41	37	5,10	4,39	4,82	4,92	Swap de Yenes a Nuevos Soles	mar-10	73	...moneda, tasa	
Otros	3 767	986	10,78	7,19	10,40	3,46	Intercambio de bonos soberanos	nov-09	289	...refinanciamiento	
<b>TOTAL</b>	<b>32 162</b>	<b>30 860</b>	<b>12,48</b>	<b>7,63</b>	<b>11,25</b>	<b>5,38</b>	Prepago al Club de Paris	ago-09	851	...monedas, refinanciamiento	

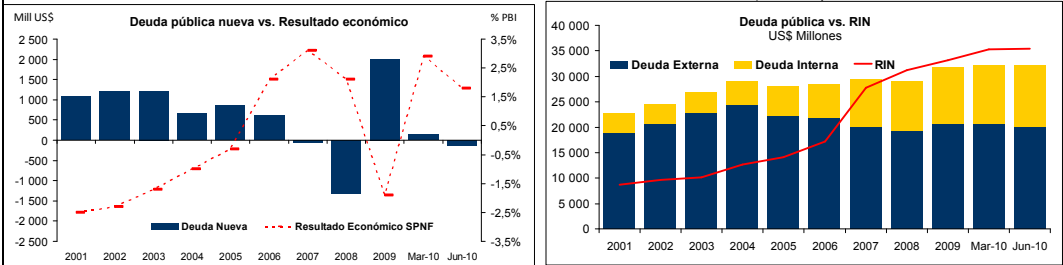


Nota: El porcentaje de deuda sintética en Nuevos Soles es 5,9%.

\* La deuda indexada incluye Bonos Soberanos (2,7%) y Bonos ONP (8,2%).

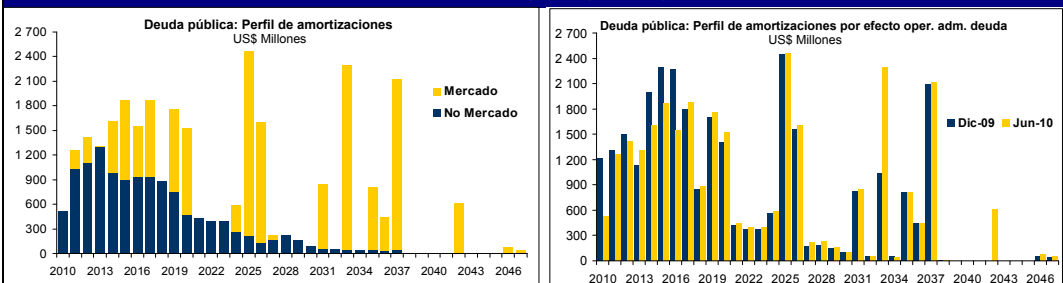


En el periodo, el portafolio de deuda pública alcanzó un importe de alrededor de US\$ 32.2 mil millones, posición similar al trimestre anterior; sin embargo, se destaca una mejora en sus indicadores que se explica principalmente por la operación de intercambio y recompra de los bonos globales 2012, 2015 y 2016 en dólares y el global 2042. Así, la vida media se incrementó en 1,1 años y el componente de los nuevos soles en 2,1%, indicadores que resumen el avance que se viene logrando para mitigar los riesgos de refinanciamiento de mercado. Por otro lado, se observa la relación que existe entre el resultado económico y la deuda nueva (desembolsos menos amortizaciones), en los que esta última variable se incrementa en épocas de desbalance fiscal (déficit). Finalmente, la fortaleza de las reservas internacionales frente al total de la deuda pública continúa siendo positiva.



Nota: La deuda nueva es el resultado de los desembolsos menos los pagos de amortización.

### Perfil de la deuda pública (2010-2046)



\* Incluye la última operación de intercambio y recompra de bonos globales

1\_/\_ Todas las cifras están basadas en las estadísticas oficiales que incluyen operaciones de cobertura.