

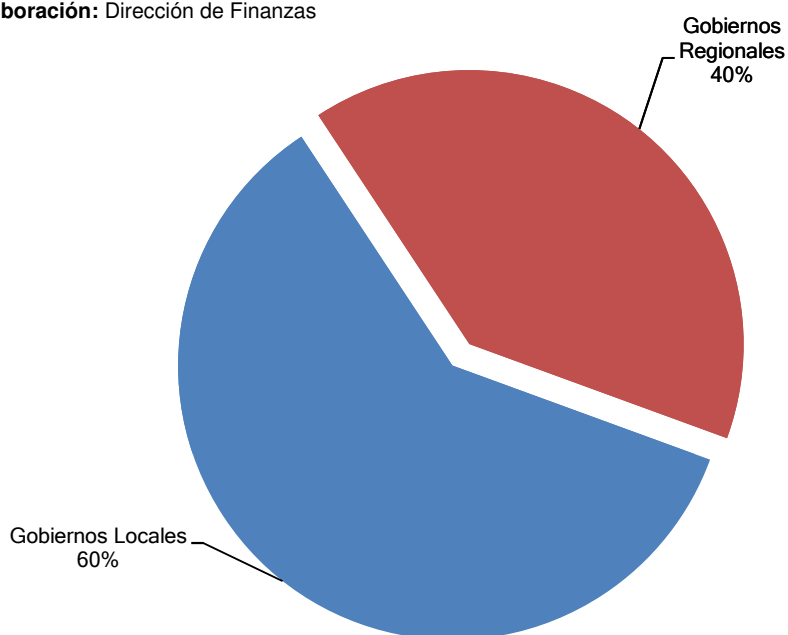
**Cuadro N° 01**  
**DEUDA DE LOS GOBIERNOS REGIONALES Y GOBIERNOS LOCALES, POR**  
**NIVEL DE GOBIERNO DEL DEUDOR**  
**AL 30 DE SETIEMBRE DE 2011**  
**(Millones de US dólares)**

NIVEL DE GOBIERNO	MONTO	PORCENTAJE
Gobiernos Locales	225	60%
Gobiernos Regionales	149	40%
<b>Total</b>	<b>374</b>	<b>100%</b>

**Nota:** Incluye deuda con garantía y sin garantía de corto, mediano y largo plazo, interna y externa. No incluye otras obligaciones.

**Fuente:** Dirección General de Endeudamiento y Tesoro Público

**Elaboración:** Dirección de Finanzas



El saldo adeudado por los Gobiernos Locales de US\$ 225 millones, representa el 60% de la deuda de los gobiernos subnacionales. Este nivel de gobierno recurre generalmente a distintas fuentes de recursos internas para compensar su déficit presupuestal.

El 40% de la deuda (US\$ 149 millones) corresponde a los Gobiernos Regionales y se constituye principalmente por operaciones clasificadas como deuda interna, en este saldo se incluyen, operaciones de deuda externa concertadas por el MEF con distintas fuentes de financiamiento, cuyos recursos son transferidos a los Gobiernos Regionales de Cajamarca, Cusco y Loreto (se cuenta con Convenios de Traspasos de Recursos), entre ellas, figuran préstamos suscritos con el Japan International Cooperation Agency (JICA).