

Cuadro N° 01

DEUDA DE LOS GOBIERNOS REGIONALES Y GOBIERNOS LOCALES, POR NIVEL DE GOBIERNO DEL DEUDOR

AL 31 DE DICIEMBRE DE 2011

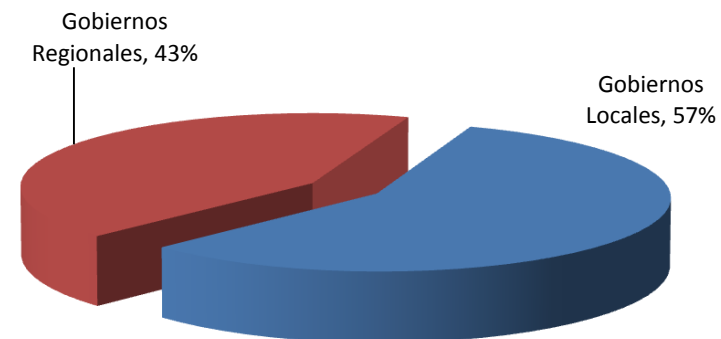
(Millones de US dólares)

NIVEL DE GOBIERNO	MONTO	PORCENTAJE
Gobiernos Locales	220	57%
Gobiernos Regionales	165	43%
Total	385	100%

Nota: Incluye deuda con garantía y sin garantía de corto, mediano y largo plazo, interna y externa. No incluye otras obligaciones.

Fuente: Dirección General de Endeudamiento y Tesoro Público

Elaboración: Dirección de Finanzas



Este nivel de gobierno recurre generalmente a distintas fuentes de recursos internas y externas para financiar sus necesidades de inversión, en este saldo se incluyen, operaciones de deuda externa concertadas por el MEF con distintas fuentes de financiamiento, los cuales son transferidos a los Gobiernos Regionales de Loreto, Cajamarca, San Martín y Cusco (se cuenta con Convenios de Traspasos de Recursos), entre ellas, figuran préstamos suscritos con el Japan International Cooperation Agency (JICA).