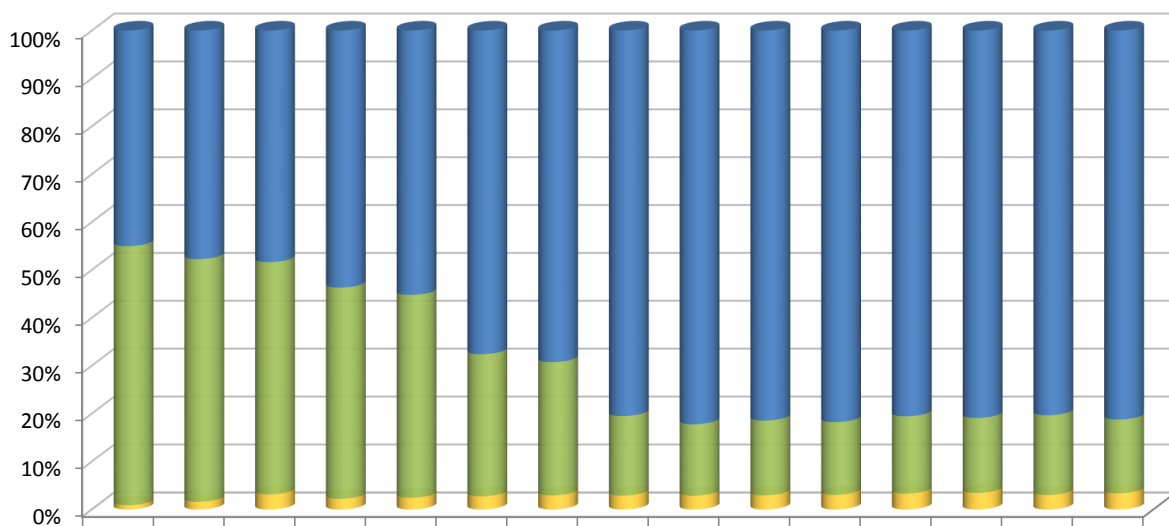
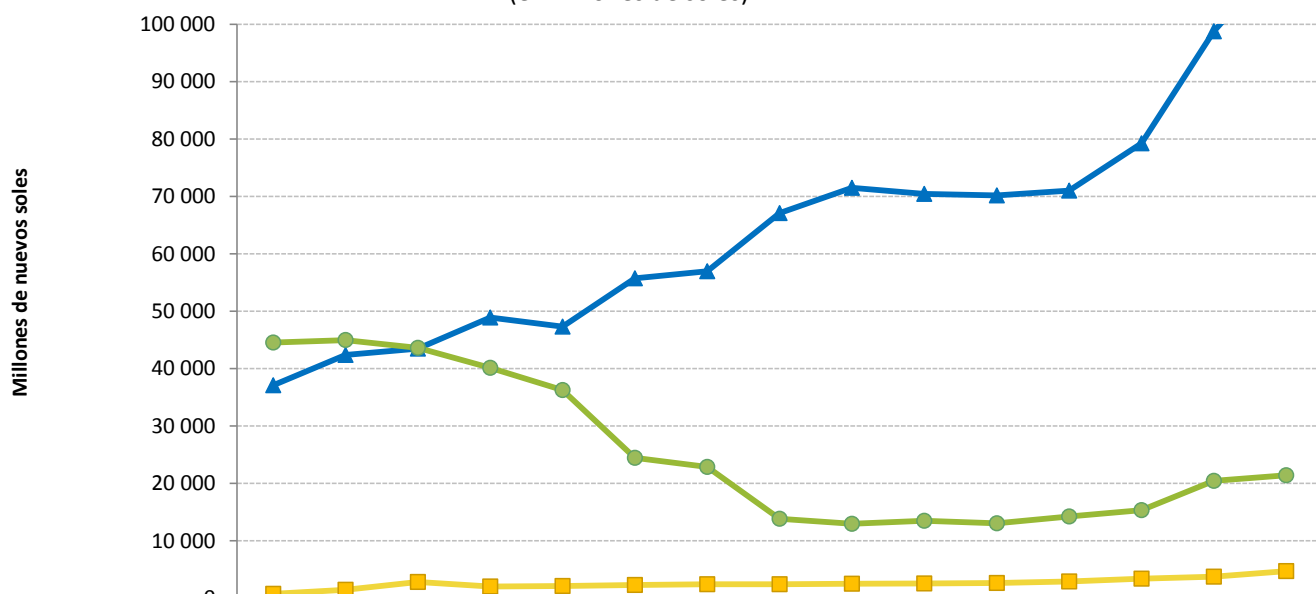


DEUDA BRUTA DEL GOBIERNO CENTRAL: PARTICIPACIÓN POR TASA DE INTERÉS 2002-2016
(en porcentaje)



	2002	2003	2004	2005	2006	2007	2008	2009	2010	2011	2012	2013	2014	2015	2016
■ Tasa fija nominal	45,0%	47,7%	48,4%	53,7%	55,2%	67,6%	69,3%	80,5%	82,2%	81,5%	81,8%	80,6%	80,9%	80,4%	81,2%
■ Tasa variable nominal	54,1%	50,7%	48,5%	44,1%	42,3%	29,7%	27,8%	16,6%	14,9%	15,6%	15,2%	16,1%	15,6%	16,6%	15,4%
■ Tasa fija real (VAC)	0,9%	1,6%	3,1%	2,2%	2,4%	2,7%	2,9%	2,9%	2,9%	2,9%	3,0%	3,3%	3,4%	3,0%	3,4%

DEUDA BRUTA DEL GOBIERNO CENTRAL: SALDO POR TASA DE INTERÉS 2002-2016
(en millones de soles)



	2002	2003	2004	2005	2006	2007	2008	2009	2010	2011	2012	2013	2014	2015	2016
▲ Tasa fija nominal	37 087	42 365	43 479	48 905	47 304	55 719	56 947	67 087	71 512	70 432	70 194	71 011	79 261	98 782	112 91
● Tasa variable nominal	44 524	44 953	43 602	40 146	36 260	24 438	22 850	13 839	12 945	13 487	13 032	14 221	15 322	20 445	21 384
■ Tasa fija real (VAC)	733	1 415	2 820	2 025	2 094	2 259	2 412	2 408	2 504	2 544	2 612	2 905	3 379	3 710	4 684