

**INCLUYE:**

**EMPRESAS DEL ESTADO**  
**OTRAS ENTIDADES**



**INFORME FINANCIERO Y PRESUPUESTARIO**  
**AL 30 DE SETIEMBRE DE 2013**

**Elaborado por la**  
**Dirección de Empresas Públicas**  
**Dirección General de Contabilidad Pública**  
**Lima**



## **INDICE**

	<i><b>Página</b></i>
<b>DIRECTORIO</b>	<b>3</b>
<b>PRESENTACIÓN</b>	<b>4</b>
<b>EMPRESAS DEL ESTADO</b>	
1. <i>Marco Institucional de las Empresas del Estado</i>	<b>6</b>
2. <i>Información Presupuestaria</i>	<b>6</b>
3. <i>Información Financiera</i>	<b>15</b>
<b>OTRAS ENTIDADES</b>	
1. <i>Marco Institucional de Otras Entidades</i>	<b>20</b>
2. <i>Información Presupuestaria</i>	<b>22</b>
3. <i>Información Financiera</i>	<b>28</b>
<b>INFORME MACROECONÓMICO DEL BCRP: III TRIMESTRE DE 2013</b>	<b>33</b>

**DIRECTORIO**  
**DIRECCIÓN GENERAL DE CONTABILIDAD PÚBLICA**  
**CPC. OSCAR PAJUELO RAMIREZ**  
**Director General de Contabilidad Pública**



**DIRECCIÓN DE EMPRESAS PÚBLICAS**  
**CPCC YORLLELINAR. MARQUEZ FARFAN**  
**Directora**

**Sub Directores y Profesionales:**

**Econ. Lucio Bulnes Mariño**  
**CPC. María Espinoza Rupay -Normatividad**  
**CPC. Antonio Ponze Puppo**  
**CPC. Guillermo Mayor Gamero**  
**Econ. Mario Sánchez Célis**  
**CPC. Ricardo Liceta Páez**  
**CPCC. Artemio Guerrero Fernández**  
**CPC. Ana Domínguez Ñaña**  
**CPC. María Moncada Mendoza**  
**CPC. Carmen Quezada Trujillo**

## **Presentación**

*La Dirección de Empresas Públicas, como parte de su plan anual de trabajo y en armonía a lo dispuesto por el Artículo 81º de la Constitución Política del Perú y Artículo 30º de la Ley N° 28708 Ley General del Sistema Nacional de Contabilidad, ha formulado y elaborado el informe presupuestario y financiero de las empresas y entidades del Estado al 30 de Junio de 2013 correspondiente al 1er. Semestre del presente ejercicio, de acuerdo a lo establecido a la Directiva N° 002-2012-EF/51.01 de Preparación y Presentación de Información Contable Trimestral por las Empresas y Entidades del Estado aprobado por Resolución Directoral N° 011-2012-EF/51.01.*

*Mediante la Resolución Directoral N° 006 - 2013-EF/51.01 se modificó la denominación y/o contenido de los formatos señalados en la Directiva N° 002-2012-EF/51.01 de “ Preparación y Presentación de la Información Financiera, Presupuestaria y Complementaria Trimestral y Semestral por las Empresas y Entidades de Tratamiento Empresarial del Estado”.*

*Este documento de trabajo ha sido preparado por todos los que trabajamos en esta Dirección de Empresas Públicas, efectuando coordinaciones con los entes reguladores del sistema de presupuesto y con las Empresas y Entidades distintas a Empresas del Estado, para efectos de la integración de la Información Presupuestaria, Económica y Financiera de dichas Entidades, con la finalidad de informar los resultados de la gestión empresarial en los aspectos presupuestarios, económicos, financieros, patrimoniales y de cumplimiento de metas generado de las operaciones empresariales de explotación, extracción, transformación, comercialización de los recursos naturales, producción de bienes y prestación de servicios; así como las entidades que captan sus ingresos, por concepto de comisiones en actividades de recaudación, fiscalización, regulación, supervisión y otros servicios que tienen asignadas por disposición expresa. Se han incorporado los capítulos referentes a Empresas Públicas, Otras Entidades, Organismos Públicos Descentralizados de los Gobiernos Locales, Entidades de Tratamiento Empresarial del Gobierno Nacional.*

*La Información Presupuestaria ha sido elaborada en base al Marco Legal del Presupuesto de Ingresos y Gastos y el Estado de Programación y Ejecución de Ingresos y Gastos, donde se refleja el Presupuesto Institucional de Apertura (PIA), el Presupuesto Institucional Modificado (PIM) y la Ejecución Presupuestaria. La elaboración de la información presupuestaria ha permitido determinar resultados, los mismos que se exponen en el acápite correspondiente.*

*La Información Patrimonial, muestra la información financiera y los resultados de gestión de las Empresas y Entidades distintas a Empresas del Estado que se encuentran operativas, mediante el Estado de Situación Financiera y Estado de Resultados Integrales integrados por sectores económicos.*

*Se incluye el informe macroeconómico elaborado por el Banco Central de Reserva del Perú respecto al Comportamiento de la Economía Peruana en el Tercer Trimestre de 2013.*

**CPCC. Yorllelina R. Márquez Farfán**

## GENERALIDADES

La Dirección de Empresas Públicas de la Dirección General de Contabilidad Pública, tiene las siguientes funciones:

- a) Analizar, verificar y conciliar el marco presupuestario de las empresas públicas
- b) Recopilar y verificar la información financiera, presupuestaria y complementaria de las rendiciones de cuenta de las empresas públicas
- c) Analizar, evaluar y validar la información financiera, presupuestaria y complementaria de las empresas públicas
- d) Elaborar e integrar los estados financieros, presupuestarios e información complementaria de las empresas públicas

Tiene a su cargo la elaboración de la Cuenta General de la República de las empresas del Estado, otras entidades, organismos públicos descentralizados y entidades de tratamiento empresarial y de los CAFAES. El marco Institucional de las Entidades Empresariales del Estado al 30 de Setiembre del 2013 ha sido de 207 entidades, que comparado con el ejercicio anterior (al 31 de diciembre 2012), fue de 209 entidades empresariales, tal como se puede apreciar en el cuadro adjunto, y cuya estructura es la siguiente, la variación se debe a dos empresas extinguidas como son ETESUR y CONEMINSA:

RESUMEN AL III TRIMESTRE DEL 2013						
ENTIDADES	UNIVERSO	%	PRESENTARON	%	OMISAS Y EXTEMPORANEAS	%
EMPRESAS OPERATIVAS	122	58.9	77	63.1	45	36.9
EMPRESAS NO OPERATIVAS	25	12.1	4	16.0	21	84.0
EMPRESAS EN LIQUIDACIÓN	27	13.0	15	55.6	12	44.4
OTRAS ENTIDADES	6	2.9	6	100.0	0	0.0
ETES	4	1.9	3	75.0	1	25.0
OPD	23	11.1	21	91.3	2	8.7
<b>TOTAL ENTIDADES</b>	<b>207</b>	<b>100.0</b>	<b>126</b>	<b>60.9</b>	<b>81</b>	<b>39.1</b>

RESUMEN AL 31 DE DICIEMBRE DE 2012						
ENTIDADES	UNIVERSO	%	PRESENTARON	%	OMISAS Y EXTEMPORANEAS	%
EMPRESAS OPERATIVAS	122	58.4	118	96.7	4	3.3
EMPRESAS NO OPERATIVAS	25	12.0	9	36.0	16	64.0
EMPRESAS EN LIQUIDACIÓN	29	13.9	20	69.0	9	31.0
OTRAS ENTIDADES	6	2.9	6	100.0	0	0.0
ETES	4	1.9	4	100.0	0	0.0
OPD	23	11.0	23	100.0	0	0.0
<b>TOTAL ENTIDADES</b>	<b>209</b>	<b>100.0</b>	<b>180</b>	<b>86.1</b>	<b>29</b>	<b>13.9</b>
FUENTE: DIRECCION DE EMPRESAS PUBLICAS - DGCP						

## 1. MARCO INSTITUCIONAL DE LAS EMPRESAS DEL ESTADO

Nivel/Entidades/Empresas	01/01/2013	Variaciones		31/12/2012
		Empresas		
		Incorporadas	Excluidas	
Empresas Operativas	122	0	0	122
Empresas No Operativas	25	0	0	25
Empresas en Proceso de Liquidación	28	0	1	29
Total Empresas del Estado	175	0	1	176

Los dispositivos legales que sustentaron los cambios en el marco institucional de las entidades empresariales son:

EMPRESAS QUE SE EXTINGUIERON HASTA EL TERCER TRIMESTRE DE 2013			
CÓDIGO	NOMBRE DE LA EMPRESA	SITUACION	DOCUMENTOS SUSTENTATORIOS
EMPRESAS QUE SE EXTINGUEN			
2399	Emp. De Transmisión Eléctrica del Sur Soc.Anon.en Liquidación- ETESUR	Extinguida	Partida N° 11004429
2441	CIA.NEGOCIAC.MOBILIARIAS E INMOBILIARIAS S.A.	Extinguida	Partida N° 03028551

El Marco Institucional de las Empresas del Estado para el Tercer trimestre del año 2013 está conformado por 174 empresas, de las cuales podemos observar el nivel de cumplimiento de las empresas siguientes:

### NIVEL DE CUMPLIMIENTO EN LA PRESENTACIÓN DE RENDICIONES DE CUENTAS

DETALLE	Universo	Incorporados en el III trimestre 2013	%	Omisiones	%
Empresas Operativas	122	76	62.3	46	37.7
Empresas No Operativas	25	4	16.0	21	84.0
Empresas en Liquidación	27	15	64.0	12	39.0
<b>TOTAL</b>	<b>174</b>	<b>95</b>	<b>70.0</b>	<b>79</b>	<b>30.0</b>

La relación de Empresas del Estado incorporadas en el tercer trimestre del año 2013 y las que no presentaron su información contable, es la siguiente:

EMPRESAS DEL ESTADO QUE PRESENTARON INFORMACION AL TERCER TRIMESTRE DE 2013

<b>SECTOR FINANCIERO</b>		2455	EMP.MUN.DE SERV.DE LIMP.MUN.PUB.DEL CALLAO
2328	CAJA MUNICIPAL DE AHORRO Y CREDITO DE SANTA	2463	FONDO MUNICIPAL DE INVERSIONES DEL CALLAO
2329	CAJA MUNICIPAL DE AHORRO Y CREDITO DE AREQUIPA	2461	EMP.MUN.DE SERV. MULTIPLES S.A. - EMSEM-HUANCAYO S.A.
2337	CAJA MUNICIPAL DE AHORRO Y CREDITO DEL CUSCO	2458	EMP.MUN.DE SERV.MULTIPLES "EL TAMBO" S.A.
2331	CAJA MUNICIPAL DE AHORRO Y CREDITO DE ICA	2447	EMP.DE SEGURIDAD,VIGILANCIA Y CONTROL S.A.
2333	CAJA MUNICIPAL DE AHORRO Y CREDITO DE PISCO	2452	EMP.MUN.ADMINISTRADORA DE PEAJE DE LIMA
2330	CAJA MUNICIPAL DE AHORRO Y CREDITO DE HUANCAYO	2620	FONDO NACIONAL DE FINANCIAMIENTO DE LA ACTIVIDAD EMPRESARIAL DEL ESTADO
2325	BANCO DE LA NACION		
2339	CAJA MUNICIPAL DE CREDITO POPULAR DE LIMA		<b>EMPRESAS EN LIQUIDACION</b>
2341	CORPORACION FINANCIERA DE DESARROLLO S.A.	2472	BANCO DE LA VIVIENDA DEL PERU
2652	BANCO AGROPECUARIO	2471	BANCO CENTRAL HIPOTECARIO DEL PERU
2332	CAJA MUNICIPAL DE AHORRO Y CREDITO DE MAYNAS	2419	EMP.MUN.ADM.DE TERM.TERR.DE AREQUIPA
2327	CAJA MUNICIPAL DE AHORRO Y CREDITO DE PIURA	2451	EMP.MUN.ADM.DE BIENES CULTURALES DEL CUSCO
2326	CAJA MUNICIPAL DE AHORRO Y CREDITO DE PAITA	2492	EMP.MUNICIPAL LAREDO S.A.
2334	CAJA MUNICIPAL DE AHORRO Y CREDITO DE SULLANA	2800	FONDO NACIONAL DE PROPIEDAD SOCIAL EN LIQUIDACION
2335	CAJA MUNICIPAL DE AHORRO Y CREDITO DE TACNA	2457	EMP.MUN.DE SERV.INFORMAT.MIRAFLORES S.A.
2621	FONDO MI VIVIENDA S.A.	2427	EMP.MINERA DEL CENTRO DEL PERU S.A.
		2438	BANCO DE MATERIALES
	<b>SECTOR NO FINANCIERO</b>	2398	EMP.DE TRANSMISION ELECTRICA CENTRO NORTE S.A.
2350	EMPRESA MUN.DE AGUA POT.Y ALCANT. EMUSAP S.R.L.	2399	EMP.DE TRANSMISION ELECTRICA SUR S.A.
2361	EMPRESA MUNIC.AGUA POT.ALCANT.DE BAGUA S.R.L	2425	EMP.NACIONAL DE FERROCARRILES S.A.
2377	EMP. PREST. DE SERV. SANEAM.MUN.DE UTCUBAMBA S.R.L.	2468	ALMACENES GENERALES DE DEPOSITO KOLKANDINA S.A.
2370	ENTIDAD PREST.DE SERV.DE SANEAM.CHAVIN S.A.	2494	EMP.NACIONAL DE EDIFICACIONES
2384	SERVICIO DE AGUA POT.Y ALCANT.DE AREQUIPA	2496	EMP.NACIONAL PESQUERA S.A.
2368	ENTIDAD PREST.DE SERV.DE SANEAM.AYACUCHO S.A	2513	SOCIEDAD PARAMONGA S.A.
2385	SERVICIO DE AGUA POT.Y ALCANT.DE CAJAMARCA S.A.		<b>EMPRESAS NO OPERATIVAS</b>
2363	EMP. PREST.DE SERV.DE SANEAM.JAEN PERU		
2359	EMP. MUN.PREST.DE SERV.DE SANEAM.PROV.ALTO ANDINA S.A.	2610	EMP. MUNIC. DE SERV. DE AGUA POT. Y ALCANT. ACOBAMBA
2364	ENT. MUNIC.PREST.DE SERVICIOS DE SANEAM. DEL CUSCO S.A.	2535	EMPRESA ELECTRICA DE TUMBES S.A.
2373	EPS EMP. MUN.DE AGUA POT. Y ALC. DE ICA S.A.	2536	EMPRESA DE GENERACION ELECTRICA MANTARO S.A.
2376	SERV. MUN. DE AGUA POTAB. Y ALCANT. DE CHINCHA S.A.	2538	EMPRESA DE GENERACION ELECTRICA CAÑON DEL PATO S.A.
2356	EMP. MUN.DE AGUA POT.Y ALCANT. DE PISCO S.A.		
2388	SERVICIO DE AGUA POT.Y ALCANT.MUNIC.DE HUANCAYO		
2367	ENTIDAD PREST.DE SERV.DE SANEAM."SIERRA CENTRAL S.A."		
2383	SERVICIO DE AGUA POT.ALCANT.DE LIMA		
2346	EMP. DE SERV.MUN.DE AGUA POT.Y ALCANT. BARRANCA S.A.		
2355	EMP. MUN.DE AGUA POT.Y ALCANT.DE PATIVILCA S.A.		
2344	EMP.MUN.DE AGUA POT.Y ALCANT.DE CAÑETE S.A.		
2353	EMP. MUN.DE AGUA POT.Y ALCANT. HUARAL S.A.		
2379	ENTIDAD PREST.DE SERV.SANEAM.DE LORETO S.A.		
2358	EMP. MUN.DE AGUA POT.Y ALCANT.DE TAMBOPATA S.R.L.		
2366	ENT. PREST.DE SERV.DE SANEAMIENTO MOQUEGUA S.R.L		
2365	ENTIDAD PREST.DE SERV.AGUA POT.Y ALCANT.DE ILO S.R.LTDA.		
2362	EMPRESA MUNIC.DE SANEAM.BASICO DE PUNO		
2371	ENTIDAD PREST.DE SERV.DE SANEAM.DE MOYOBAMBA		
2347	EMPRESA MUN.DE AGUA POT.Y ALCANT. DE SAN MARTIN S.A.		
2380	ENTIDAD PREST.DE SERV.SANEAM.DE TACNA S.A		
2348	EMP. MUN.DE AGUA POT.Y ALCANT.CORONEL PORTILLO S.A.		
2409	SOCIEDAD ELECTRICA DEL SUR OESTE S.A.		
2405	EMP. REG. SERV. PUB. ELEC. DEL CENTRO S.A.		
2404	EMP. REG. SERV. PUB. ELEC. DEL NORTE S.A		
2391	ELECTRICIDAD DEL PERU S.A.		
2528	EMPRESA DE ADMINISTRACION DE INFRAESTRUCTURA ELECTRICA S.A.		
2403	EMP. REG. SERV. PUB. ELEC, ELECTRONOROESTE S.A.		
2541	EMPRESA DE SERV. PUBLICOS DE ELECTRICIDAD PUNO S.A.		
2408	EMP.REG.DE SERV.PUB.DE ELECT.DEL SUR S.A.		
2392	EMP.CONCESIONARIA DE ELECT.DE UCAYALI S.A.		
2411	EMP.DE MERCADOS MAYORISTAS		
2413	EMP.NACIONAL DE LA COCA S.A.		
2418	CORP.PER.DE AEROP.Y AVIAC.COMERC.S.A.- CORPAC		
2426	EMP.NACIONAL DE PUERTOS S.A.		
2539	EMP. MUN. DE TRANSP. MACHUPICCHU S.A.		
2424	EMP.MUN.DE TRANSPORTES CANDARAVE S.A.		
2430	EMPRESA ACTIVOS MINEROS SAC		
2432	PERU PETRO S.A.		
2433	PETROLEOS DEL PERU S.A.		
2636	CIA. NOR ANDINA DE TELECOMUNICACIONES S.A.		
2436	EMP.PERUANA DE SERVICIO EDITORIALES		
2437	SERVICIOS POSTALES DEL PERU S.A.		
2439	SERVICIOS INDUSTRIALES DE LA MARINA S.A.		
2785	FABRICA DE ARMAS Y MUNICIONES DEL EJÉRCITO S.A.C.		
2440	SERVICIO INDUSTRIAL DE LA MARINA S.R.L.-IQUITOS		
2442	EMP.MUN.INMOBILIARIA DE LIMA S.A.		

**INFORME PRESUPUESTARIO Y FINANCIERO AL 30 DE SETIEMBRE DE 2013**

**CUENTA GENERAL DE LA REPÚBLICA**  
**Dirección de Empresas Públicas - DGCP**

N° EMP.	CODIGO	EMPRESAS OMISAS
OMISAS	SICON	EMPRESAS OPERATIVAS
		<b>SECTOR FINANCIERO</b>
1	2336	CAJA MUNICIPAL DE AHORRO Y CREDITO DE TRUJILLO
		<b>SECTOR SANEAMIENTO</b>
2	2381	ENTIDAD PRESTADORA DE SERVICIO DE SANEAMIENTO GRAU S.A.
3	2360	EMPRESA MUNICIPAL DE SERVICIOS DE AGUA POTABLE Y ALCANTARILLADO HUANUCO S.A.
4	2386	SERVICIO DE AGUA POTABLE Y ALCANTARILLADO DEL SANTA CASMA Y HUARMEY SA
5	2540	EMPRESA MUNICIPAL DE AGUA Y ALCANTARILLADO DE CHANCAY S.A.
6	2352	EMPRESA MUNICIPAL DE SERVICIO DE AGUA POTABLE Y ALCANTARILLADO DE HUACHO S.A..
7	2349	EMPRESA MUNICIPAL DE SERVICIOS DE ABASTECIMIENTO DE AGUA POTABLE Y ALCANTARILLADO DE ABANCAY SAC
8	2351	EMPRESAS MUNICIPAL DE SERVICIOS DE AGUA POTABLE Y ALCANTARILLADO CALCA SRL
9	2354	EMPRESA MUNICIPAL DE AGUA POTABLE Y ALCANTARILLADO DE PASCO SA
10	2387	ENTIDAD PRESTADORA DE SERVICIOS DE SANEAMIENTO JULIACA
11	2372	ENTIDAD PRESTADORA DE SERVICIOS DE SANEAMIENTO MUNICIPAL MANTARO S.A.
12	2389	EMPRESA MUNICIPAL DE AGUA POTABLE Y ALCANTARILLADO HUANCVELICA SAC.
13	2723	EMPRESA MUNICIPAL DE AGUA POTABLE Y ALCANTARILLADO DE RIOJA S.A.
14	2382	SERVICIO DE AGUA POTABLE Y ALCANTARILLADO DE LA LIBERTAD S.A.
15	2357	EMPRESA MUNICIPAL DE AGUA Y ALCANTARILLADO DE QUILLABAMBA S.A.
16	2345	EMPRESA MUNICIPAL DE AGUA POTABLE Y ALCANTARILLADO VIRGEN DE GUADALUPE DEL SUR S.A.
17	2369	ENTIDAD PRESTADORA DE SERVICIOS MUNICIPALES DE SANEAMIENTO DE CHANKA SRL
18	2378	ENTIDAD PRESTADORA DE SERVICIOS DE SANEAMIENTO LAMBAYEQUE S.A.
19	2390	EMPRESA MUNICIPAL DE AGUA POTABLE Y ALCANTARILLADO YUNGUYO S.R.LTDA.
20	2527	EMPRESA MUNICIPAL DE AGUA POTABLE Y ALCANTARILLADO DE SALAS S.R.L..
21	2534	EMPRESA MUNICIPAL DE SERVICIOS DE AGUA POTABLE YAULI- LA OROYA S.R.L.
22	2374	EMPRESA MUNICIPAL DE AGUA POTABLE Y ALCANTARILLADO NOR PUNO S.A..
23	2526	EMPRESA PRESTADORA DE SERVICIOS DE SANEAMIENTO AGUAS DEL ALTIPLANO S.R.L..
24	2632	EMPRESA PRESTADORA DE SERVICIOS DE SANEAMIENTO JUCUSBAMBA S.C.R.L..
25	2375	ENTIDAD PRESTADORA DE SERVICIOS DE SANEAMIENTO SELVA CENTRAL S.A..
		<b>SECTOR SERVICIOS</b>
26	2646	EMP. MUN. DE SANTIAGO DE SURCO S.A. EMUSS S.A.
27	2619	EMPRESA MUNICIPAL HUAROCHIRI SERV. MULTIPLES S.A.
28	2453	EMP. MUN. FEST. Y ACTIV. RECR. Y TURIST. CUSCO - EMUFEC
29	2465	SERVICIOS INTEGRADOS DE LIMPIEZA S.A.
		<b>SECTOR INMOBILIARIO</b>
30	2444	EMP. MUN. URB. Y CONSTRUCTORA SAC
31	2443	EMPRESA MUNICIPAL INMOBILIARIA SAC - EMISAC TUMBES
		<b>SECTOR COMERCIO</b>
32	2412	EMPRESA MUNICIPAL MERCADOS DEL PUEBLO S.A. CHIMBOTE
		<b>SECTOR TRANSPORTES</b>
33	2612	EMPRESA MUNICIPAL ADMINISTRADORA DEL TERMINAL TERRESTRE DE MOLLENDINO S.A.
34	2771	EMPRESA DE SERVICIO DE TRANSPORTE MUNICIPAL ANTA SAC.
		<b>SECTOR ELECTRICO</b>
35	2407	EMP. REG. DE SERV. PUB. ELECT. DEL SUR ESTE S.A.A. - ELECTRO SUR ESTE S.A.A.
36	2393	EMP. DE GENERACION ELECT. DE AREQUIPA S.A. - EGASA
37	2402	EMP. REG. SERV. PUB. ELECT. DEL NORTE MEDIO S.A. - HIDRANDINA
38	2395	EMP. DE GENERAC. ELECTRICA DEL SUR S.A. - EGESUR
39	2396	EMPRESA DE GENERAC. ELECT. MACHUPICCHU S.A. - EGEMSA
40	2397	EMP. DE GENER. ELECTRICA SAN GABAN S.A. - SAN GABÁN S.A.
41	2401	EMP. MUNICIP. DE SERV. ELECT. DE UTCUBAMBA S.A. - EMSEU SAC.
42	2611	EMPRESA MUNIC. DE SERV. ELECT. TOCACHE S.A. - ELECTRO TOCACHE S.A
43	2406	EMP. REG. DE SERV. PUBLICOS DE ELECT. DEL ORIENTE S.A. - ELECTRO ORIENTE
44	2542	EMPRESA DE SERV. ELECT. MUNICIPALES S.A. - EMSEMSA PARAMONGA
		<b>SECTOR HIDROCARB UROS</b>
45	2431	EMPRESA PETROLERA UNIPETRO ABC S.A.C. - UNIPETRO ABC S.AC.
		<b>EMPRESAS EN LIQUIDACION</b>
1	2633	EMP. MUNICIPAL DE TRANSPORTE SEÑOR DE "GUALAMITA"
2	2460	EMP. MUNICIPAL DE SERVICIOS MULTIPLES S.A. - HUARAZ
3	2650	EMP. MUN. ELECTRIF. Y SERVICIOS MULTIPLES COCHAS HUANCHAY S.A.
4	2462	EMP. MUN. SERVICIOS MULTIPLES SR.LTDA.-EMUSEM SRLTDA.
5	2343	EMP. MUNIC. FRONTERIZA DE AGUA POT. Y ALCANT. DE TUMBES
6	2488	EMP. MUNICIPAL DE SERVICIOS PUBLICOS S.A. - EMSEPSA IQUITOS
7	2482	EMPRESA ASERRADERO MUNICIPAL DEL YAVARI S.A.
8	2456	EMP. MUNI. DE SERVICIOS DE MAQUINARIA S.A. HUANCABAMBA
9	2420	EMP. MUNIC. TERM. TERRESTRE DE PASAJEROS DE TACNA S.A.
10	2454	EMPRESA MUNICIPAL DE LIMPIEZA PUBLICA DEL CUSCO-LIMPUC
11	2459	EMPRESA MUNICIPAL DE SERV. MULTIPLES DE CALCA S.A.
12	2629	EMP. MUN. DE MAQUINARIA PESADA Y EQUIPO AYABACA S.A.C. - EMMPEA SAC
		<b>EMPRESAS NO OPERATIVAS</b>
1	2615	EMPRESA CONSTRUCTORA MUNICIPAL LEONCIO PRADO
2	2446	EMPRESA CONSTRUCTORA DE LA UNI SAC
3	2484	EMPRESA DE SERVICIOS MUNICIPALES DE LIMPIEZA DE LIMA
4	2518	EMPRESA MUNICIPAL DE RECREACION Y TURISMO S.A. - TACNA
5	2423	EMP. MUNICIPAL DE TRANSP. TERRESTRE INTERPROV. DE PASAJEROS ZEPITA S.A.
6	2340	CAJA MUNICIPAL DE CREDITO POPULAR DEL CALLAO
7	2617	EMPRESA MUNICIPAL DE SERVICIOS MULTIPLES VIRGEN DE LAS MERCEDES S.A.C.
8	2533	ESTACION DE SERVICIOS MUNICIPALES SANTA ROSA S.A
9	2634	EMPRESA DE ACOPIO Y TRANSFORMACIÓN DE LECHE Y SERVICIOS LA MOYITA SRL.
10	2450	EMPRESA DIGITAL MUNICIPAL S.A.
11	2635	EMPRESA MUNICIPAL DE TRANSPORTE DE AYAVIRI SRL.
12	2613	EMP. MUNIC. DE PRODUCCION COMERCIALIZACIÓN Y SERVICIOS REPRODUCTIVOS S.A.
13	2531	EMPRESA MUNICIPAL DE TRANSPORTE ARAPA S.A.C.
14	2421	EMPRESA MUNICIPAL DE TRANSPORTE DANIEL CARRION S.A.
15	2653	EMPRESA MUNICIPAL DE MAQUINARIA PESADA S.A.C.
16	2614	SERVICENTRO MUNICIPAL EL COLLAO S.A.C.
17	2618	EMPRESA MUNICIPAL DE SERVICIOS MULTIPLES S.A.C. - PUNO
18	2464	EMPRESA DE SERVICIOS DE LA UNI S.A.
19	2637	EMPRESA MUNICIPAL VISION 2000 SRL.
20	2434	PETROLEOS UNI SERVICIOS Y ASESORIA S.A.C.
21	2422	EMPRESA DE TRANSPORTE INTERPROVINCIAL DE PASAJEROS TURISMO HUANCABAMBA S.A.-ETIPHSAC



**INFORME PRESUPUESTARIO Y FINANCIERO AL 30 DE SETIEMBRE DE 2013**  
**CUENTA GENERAL DE LA REPÚBLICA**  
**Dirección de Empresas Públicas - DGCP**

EMPRESAS DEL ESTADO  
MARCO LEGAL DEL PRESUPUESTO DE INGRESOS Y GASTOS  
AL III TRIMESTRE DEL EJERCICIO FISCAL 2013  
(En Nuevos Soles)

INGRESOS	PIA	MODIFIC.	PIM	GASTOS	PIA	MODIFIC.	PIM
<b>REC. DIRECT. RECAUDADOS</b>	<b>34 451 095 797</b>	<b>770 674 015</b>	<b>35 221 769 812</b>	<b>REC. DIRECT. RECAUDADOS</b>	<b>33 796 607 785</b>	<b>1 928 514 740</b>	<b>35 725 122 525</b>
<b>INGRESOS CORRIENTES</b>	<b>34 106 154 726</b>	<b>681 136 911</b>	<b>34 787 291 637</b>	<b>GASTOS CORRIENTES</b>	<b>25 194 589 216</b>	<b>339 559 304</b>	<b>24 855 029 912</b>
VENTA DE BIENES Y SERVICIOS	27 906 765 736	30 061 616	28 664 888 027	PERSONAL Y OBLIGACIONES SOC.	2 687 936 223	88 358 120	2 776 294 343
OTROS INGRESOS	6 199 388 990	76 985 380	6 122 403 610	PENSIONES Y OTRAS PRESTAC.	347 144 501	1 450 071	348 594 572
<b>INGRESOS DE CAPITAL</b>	<b>152 560 270</b>		<b>173 559 840</b>	BIENES Y SERVICIOS	14 614 858 680	337 369 542	14 277 489 138
VENTA ACTIVOS NO FINANCIERO	92 887 521		113 887 091	DONACIONES Y TRANSFERENC.	6 226 275 435	3 746 716	6 222 528 719
VENTA DE ACTIVOS FINANCIERO	59 672 749		59 672 749	OTROS GASTOS	1 318 374 377	88 251 237	1 230 123 140
<b>TRANSFERENCIAS</b>	<b>106 311 521</b>		<b>106 311 521</b>	<b>GASTOS DE CAPITAL</b>	<b>3 837 011 418</b>	<b>140 676 142</b>	<b>3 977 687 560</b>
DONACIONES YN TRANSFERENCIAS	106 311 521		106 311 521	OTROS GASTOS	2 078 200		4 274 241
<b>FINANCIAMIENTO</b>	<b>86 069 280</b>	<b>68 537 534</b>	<b>154 606 814</b>	ADQUISIC. DE ACTIVOS NO FIANAN	3 374 158 576	152 784 743	3 526 943 319
SALDO DE BALANCE	86 069 280	68 537 534	154 606 814	ADQUISIC. DE ACTIVOS FIANAN	460 774 642	14 304 642	446 470 000
				<b>SERVICIO DE LA DEUDA</b>	<b>4 765 007 151</b>	<b>2 127 397 902</b>	<b>6 892 405 053</b>
				SERVICIO DE LA DEUDA PUBLICA	4 765 007 151	2 127 397 902	6 892 405 053
<b>DONACIONES Y TRANSFERENCIAS</b>	<b>805 744 861</b>	<b>257 042 968</b>	<b>1 062 787 829</b>	<b>DONACIONES Y TRANSFERENCIAS</b>	<b>708 907 587</b>	<b>185 842 277</b>	<b>894 749 864</b>
<b>DONACIONES</b>	<b>0</b>	<b>223 500</b>	<b>223 500</b>	<b>DONACIONES</b>	<b>0</b>	<b>297 706</b>	<b>297 706</b>
<b>TRANSFERENCIAS</b>	<b>0</b>	<b>223 500</b>	<b>223 500</b>	<b>GASTOS DE CAPITAL</b>	<b>0</b>	<b>297 706</b>	<b>297 706</b>
DONACIONES Y TRANSFERENCIAS	0	223 500	223 500	ADQUISIC. DE ACTIVOS NO FIANAN	0	297 706	297 706
				<b>TRANSFERENCIAS</b>	<b>708 907 587</b>	<b>185 544 571</b>	<b>894 452 158</b>
<b>TRANSFERENCIAS</b>	<b>768 424 169</b>	<b>221 786 573</b>	<b>990 210 742</b>	<b>GASTOS CORRIENTES</b>	<b>416 171 694</b>	<b>113 983</b>	<b>416 285 677</b>
DONACIONES Y TRANSFERENCIAS	768 424 169	221 786 573	990 210 742	BIENS Y SERVICIOS	0	113 983	113 983
<b>FINANCIAMIENTO</b>	<b>37 320 692</b>	<b>35 032 895</b>	<b>72 353 587</b>	DONACIONES Y TRANSFERENCIAS	364 991 605		364 991 605
SALDOS DE BALANCE	37 320 692	35 032 895	72 353 587	OTROS GASTOS	51 180 089		51 180 089
				<b>GASTOS DE CAPITAL</b>	<b>289 456 322</b>	<b>185 430 588</b>	<b>474 886 910</b>
				DONACIONES Y TRANSFERENCIAS		0	0
				ADQUISIC. DE ACTIVOS NO FIANAN	289 456 322	185 430 588	474 886 910
				<b>SERVICIO DE LA DEUDA</b>	<b>3 279 571</b>	<b>0</b>	<b>3 279 571</b>
				SERVICIO DE LA DEUDA PUBLICA	3 279 571	0	3 279 571
<b>CANON Y SOBRE CANON Y REGALIAS</b>		<b>632 659</b>	<b>632 659</b>	<b>CANON, SOBRECANON Y REGALIAS</b>	<b>0</b>	<b>632 659</b>	<b>632 659</b>
<b>TRANSFERENCIAS</b>		<b>632 659</b>	<b>632 659</b>	<b>GASTOS DE CAPITAL</b>		<b>632 659</b>	<b>632 659</b>
DONACIONES Y TRANSFERENCIAS		632 659	632 659				
SALDO DE BALANCE		632 659	632 659	ADQUISIC. DE ACTIVOS NO FIANAN		632 659	632 659
<b>RECURSOS POR OPERACIONES OFICIALES DE CREDITO</b>	<b>6 482 527 804</b>	<b>332 959 142</b>	<b>6 815 486 946</b>	<b>REC. POR OPERC. OFICIALES DE CREDITO</b>	<b>6 454 326 016</b>	<b>295 970 542</b>	<b>6 750 296 558</b>
<b>INGRESOS CORRIENTES</b>	<b>0</b>	<b>0</b>	<b>0</b>	<b>GASTOS CORRIENTES</b>	<b>6 027 722 318</b>	<b>324 518 820</b>	<b>6 352 241 138</b>
OTROS INGRESOS	0		0	BIENS Y SERVICIOS	6 027 722 318	324 518 820	6 352 241 138
<b>FINANCIAMIENTO</b>	<b>6 482 527 804</b>	<b>332 959 142</b>	<b>6 815 486 946</b>	<b>GASTOS DE CAPITAL</b>	<b>283 078 860</b>	<b>27 689 480</b>	<b>255 389 380</b>
ENDEUDAMIENTO	6 413 155 951	324 687 354	6 737 843 305	ADQUISIC. DE ACTIVOS NO FIANAN	283 078 860	27 689 480	255 389 380
SALDOS DE BALANCE	69 371 853	8 271 788	77 643 641	<b>SERVICIO DE LA DEUDA</b>	<b>143 524 838</b>	<b>858 798</b>	<b>142 666 040</b>
				SERVICIO DE LA DEUDA PUBLICA	143 524 838	858 798	142 666 040
<b>TOTAL</b>	<b>41 739 368 462</b>	<b>1 361 308 784</b>	<b>43 100 677 246</b>		<b>40 959 841 388</b>	<b>2 410 960 218</b>	<b>43 370 801 606</b>

**INFORME PRESUPUESTARIO Y FINANCIERO AL 30 DE SETIEMBRE DE 2013**  
**CUENTA GENERAL DE LA REPÚBLICA**  
**Dirección de Empresas Públicas - DGCP**

EMPRESAS DEL ESTADO							
ESTADO DE PROGRAMACIÓN Y EJECUCIÓN DE INGRESOS Y GASTOS							
AL III TRIMESTRE DEL EJERCICIO FISCAL 2013 (En Nuevos Soles)							
INGRESOS	PIM	EJECUCION	VARIACION	GASTOS	PIM	EJECUCION	VARIACION
<b>REC. DIRECT. RECAUDADOS</b>	<b>35 221 769 812</b>	<b>24 458 820 442</b>	<b>69.4</b>	<b>REC. DIRECT. RECAUDADOS</b>	<b>35 725 122 525</b>	<b>22 224 160 468</b>	<b>62.2</b>
<b>INGRESOS CORRIENTES</b>	<b>34 787 291 637</b>	<b>24 092 377 051</b>	<b>69.3</b>	<b>GASTOS CORRIENTES</b>	<b>24 855 029 912</b>	<b>15 969 847 887</b>	<b>64.3</b>
VENTA DE BIENES Y SERV. Y DE ADMIN	28 664 888 027	19 608 057 562	68.4	PERSONAL Y OBLIGACIONES SOC.	2 776 294 343	1 856 438 612	66.9
OTROS INGRESOS	6 122 403 610	4 484 319 489	73.2	PENSIONES Y OBLIGAC. SOCIALES	348 594 572	233 875 831	67.1
<b>INGRESOS DE CAPITAL</b>	<b>173 559 840</b>	<b>135 437 432</b>	<b>78.0</b>	BIENES Y SERVICIOS	14 277 489 138	8 621 972 096	60.4
VENTA DE ACTIVOS NO FINANCIEROS	113 887 091	94 753 938	83.2	DONACIONES Y TRANSFER.	6 222 528 719	4 132 073 375	66.4
VENTA DE ACTIVOS FINANCIEROS	59 672 749	40 683 494	68.2	OTROS GASTOS	1 230 123 140	1 125 487 973	91.5
<b>TRANSFERENCIAS</b>	<b>106 311 521</b>	<b>73 220 908</b>	<b>68.9</b>	<b>GASTOS DE CAPITAL</b>	<b>3 977 687 560</b>	<b>735 942 848</b>	<b>18.5</b>
DONACIONES Y TRANSFERENCIAS	106 311 521	73 220 908	68.9	OTROS GASTOS	4 274 241	7 685 450	179.8
<b>FINANCIAMIENTO</b>	<b>154 606 814</b>	<b>157 785 051</b>	<b>102.1</b>	ADQUISIC. DE ACTIVOS NO FINAN	3 526 943 319	576 050 670	16.4
SALDO DE BALANCE	154 606 814	157 785 051	102.1	ADQUISIC. DE ACTIVOS FINAN.	446 470 000	152 206 728	34.1
				<b>SERVICIO DE LA DEUDA</b>	<b>6 892 405 053</b>	<b>5 518 369 733</b>	<b>80.1</b>
				SERVICIO DE LA DEUDA PÚBLICA	6 892 405 053	5 518 369 733	80.1
<b>DONACIONES Y TRANSFERENCIAS</b>	<b>1 062 787 829</b>	<b>932 913 699</b>	<b>87.8</b>	<b>DONACIONES Y TRANSFERENCIAS</b>	<b>894 749 864</b>	<b>463 049 936</b>	<b>51.8</b>
DONACIONES	223 500	3 000	1.3	DONACIONES	297 706	0	0.0
TRANSFERENCIAS	0	3 000	( 100.0)	<b>GASTOS DE CAPITAL</b>	<b>297 706</b>	<b>0</b>	<b>0.0</b>
DONACIONES Y TRANSFERENCIAS	0	3 000	( 100.0)	ADQUISICION DE ACTIVOS NO FINANCIERO	297 706	0	0.0
<b>FINANCIAMIENTO</b>	<b>223 500</b>	<b>0</b>	<b>0.0</b>	<b>TRANSFERENCIAS</b>	<b>894 452 158</b>	<b>463 049 936</b>	<b>51.8</b>
SALDO DE BALANCE	223 500	0	0.0	<b>GASTOS CORRIENTES</b>	<b>416 285 677</b>	<b>313 444 034</b>	<b>75.3</b>
<b>TRANSFERENCIAS</b>	<b>1 062 564 329</b>	<b>932 910 699</b>	<b>87.8</b>	BIENES Y SERVICIOS	113 983	1 793	1.6
<b>INGRESOS CORRIENTES</b>				DONACIONES Y TRANSFERENCIAS	364 991 605	312 916 529	85.7
OTROS INGRESOS				OTROS GASTOS	51 180 089	525 712	1.0
<b>TRANSFERENCIAS</b>	<b>990 210 742</b>	<b>877 561 594</b>	<b>88.6</b>	<b>GASTOS DE CAPITAL</b>	<b>474 886 910</b>	<b>149 605 902</b>	<b>31.5</b>
DONACIONES Y TRANSFERENCIAS	990 210 742	877 561 594	88.6	DONACIONES Y TRANSFERENCIAS			
<b>FINANCIAMIENTO</b>	<b>72 353 587</b>	<b>55 349 105</b>	<b>76.5</b>	ADQUISICION DE ACTIVOS NO FINANCIERO	474 886 910	149 468 327	31.5
SALDOS DE BALANCE	72 353 587	55 349 105	76.5	ADQUISICION DE ACTIVOS FINANCIEROS		137 575	
				<b>SERVICIO DE LA DEUDA</b>	<b>3 279 571</b>	<b>0</b>	<b>0.0</b>
				SERVICIO DE LA DEUDA PUBLICA	3 279 571	0	0.0
<b>CANON Y SOBRE CANON, REGALIAS</b>	<b>632 659</b>	<b>3 607 449</b>	<b>570.2</b>	<b>CANON Y SOBRE CANON Y REGALIAS</b>	<b>632 659</b>	<b>152 757</b>	<b>24.1</b>
<b>TRANSFERENCIAS</b>	<b>632 659</b>	<b>3 607 449</b>	<b>570.2</b>	<b>GASTOS DE CAPITAL</b>	<b>632 659</b>	<b>152 757</b>	<b>24.1</b>
DONACIONES Y TRANSFERENCIAS				ADQUISICION DE ACTIVOS NO FINANCIERO	632 659	152 757	24.1
SALDO DE BALANCE	632 659	3 607 449	570.2				
<b>RECURSOS POR OPERACIONES OFICIALES</b>	<b>6 815 486 946</b>	<b>6 172 626 807</b>	<b>90.6</b>	<b>RECURSOS POR OPERACIONES OFICIALES</b>	<b>6 750 296 558</b>	<b>6 084 651 736</b>	<b>90.1</b>
<b>INGRESOS CORRIENTES</b>	<b>0</b>			<b>GASTOS CORRIENTES</b>	<b>6 352 241 138</b>	<b>5 853 250 449</b>	<b>92.1</b>
OTROS INGRESOS	0			BIENES Y SERVICIOS	6 352 241 138	5 853 250 449	92.1
<b>FINANCIAMIENTO</b>	<b>6 815 486 946</b>	<b>6 172 626 807</b>	<b>90.6</b>	<b>GASTOS DE CAPITAL</b>	<b>255 389 380</b>	<b>125 420 094</b>	<b>49.1</b>
ENDEUDAMIENTO	6 737 843 305	6 094 983 166	90.5	ADQUISICION DE ACTIVOS NO FINANCIERO	255 389 380	125 420 094	49.1
SALDOS DE BALANCE	77 643 641	77 643 641	100.0	<b>SERVICIO DE LA DEUDA</b>	<b>142 666 040</b>	<b>105 981 193</b>	<b>74.3</b>
				SERVICIO DE LA DEUDA PUBLICA	142 666 040	105 981 193	74.3
<b>TOTAL INGRESOS</b>	<b>43 100 677 246</b>	<b>31 567 968 397</b>	<b>73.2</b>	<b>TOTAL GASTOS</b>	<b>43 370 801 606</b>	<b>28 772 014 897</b>	<b>66.3</b>

**INFORME PRESUPUESTARIO Y FINANCIERO AL 30 DE SETIEMBRE DE 2013**  
**CUENTA GENERAL DE LA REPÚBLICA**  
**Dirección de Empresas Públicas - DGCP**

EMPRESAS DEL ESTADO  
 CLASIFICACIÓN ECONÓMICA DE INGRESOS Y GASTOS  
 AL III TRIMESTRE DEL EJERCICIO FISCAL 2013  
 (En Nuevos Soles)

INGRESOS	EJECUCIÓN		GASTOS	EJECUCIÓN	
	2013	%		2013	%
<b>INGRESOS CORRIENTES</b>	<b>24 092 377 051</b>	<b>76.4</b>	<b>GASTOS CORRIENTES</b>	<b>22 136 542 370</b>	<b>76.9</b>
IMPUESTOS Y CONTRIBUB. SOCIALES			PERSONAL Y OBLIGACIONES SOC.	1 856 438 612	6.5
CONTRIBUCIONES SOCIALES			PENSIONES Y OTRAS PRESTACIONES	233 875 831	0.8
VENTA BIENES Y SERV. Y DER.ADM.	19 608 057 562	62.2	BIENES Y SERVICIOS	14 475 224 338	50.3
OTROS INGRESOS	4 484 319 489	14.2	DONACIONES Y TRANSFERENCIAS	4 444 989 904	15.4
<b>INGRESOS DE CAPITAL</b>	<b>135 437 432</b>	<b>0.4</b>	<b>GASTOS DE CAPITAL</b>	<b>1 011 121 601</b>	<b>3.5</b>
			DONACIONES Y TRANSFERENCIAS		
VENTA ACTIVOS NO FINANCIEROS	94 753 938	0.3	OTROS GASTOS	7 685 450	0.0
VENTA DE ACTIVOS FINANCIEROS	40 683 494	0.1	ADQ. DE ACTIVOS NO FINANCIEROS	851 091 848	3.0
<b>TRANSFERENCIAS</b>	<b>950 785 502</b>	<b>3.0</b>	ADQ. DE ACTIVOS FINANCIEROS	152 344 303	0.5
DONACIONES Y TRANSFERENCIAS	950 785 502	3.0			
OTROS INGRESOS			<b>SERVICIO DE LA DEUDA</b>	<b>5 624 350 926</b>	<b>19.6</b>
<b>FINANCIAMIENTO</b>	<b>6 389 368 412</b>	<b>20.2</b>	SERVICIO DE LA DEUDA PÚBLICA	5 624 350 926	19.5
ENDEUDAMIENTO	6 094 983 166	19.3			
SALDOS DE BALANCE	294 385 246	0.9			
<b>TOTAL INGRESOS</b>	<b>31 567 968 397</b>	<b>100.0</b>	<b>TOTAL GASTOS</b>	<b>28 772 014 897</b>	<b>100.0</b>

EMPRESAS DEL ESTADO  
ESTADO DE FUENTES Y USOS DE FONDOS  
AL III TRIMESTRE DEL EJERCICIO FISCAL 2013  
(En Nuevos Soles)

PARTIDAS / GRUPO GENERICO		IMPORTE
I.	<b>INGRESOS CORRIENTES</b>	<b>24 415 531 283</b>
	IMPUESTOS Y CONTRIBUCIONES OBLIGATORIAS	
	CONTRIBUCIONES SOCIALES	
	VENTA DE BIENES Y SERV. Y DERECHOS ADMINISTRATIVOS	19 608 057 562
	DONACIONES Y TRANSFERENCIAS	323 154 232
	OTROS INGRESOS	4 484 319 489
II.	<b>GASTOS CORRIENTES</b>	<b>( 22 136 542 370 )</b>
	PERSONAL Y OBLIGACIONES SOC.	( 1 856 438 612 )
	PENSIONES Y OTRAS PRESTACIONES SOCIALES	( 233 875 831 )
	BIENES Y SERVICIOS	( 14 475 224 338 )
	DONACIONES Y TRANSFERENCIAS	( 4 444 989 904 )
	OTROS GASTOS	( 1 126 013 685 )
III.	<b>AHORRO O DESAHORRO CTA. CTE. (I+II)</b>	<b>2 278 988 913</b>
IV.	<b>INGRESO DE CAPITAL, DONACIONES Y TRANSFERENCIAS</b>	<b>763 068 702</b>
	INGRESOS DE CAPITAL	
	DONACIONES Y TRANSFERENCIAS	627 631 270
	OTROS INGRESOS	
	VENTA DE ACTIVOS NO FINANCIEROS	94 753 938
	VENTA DE ACTIVOS FINANCIEROS	40 683 494
	ENDEUDAMIENTO	
V.	<b>GASTO DE CAPITAL</b>	<b>1 011 121 601</b>
	DONACIONES Y TRANSFERENCIAS	
	OTROS GASTOS	7 685 450
	ADQUISICIÓN DE ACTIVOS NO FINANCIEROS	851 091 848
	ADQUISICIÓN DE ACTIVOS FINANCIEROS	152 344 303
VI	<b>SERVICIO DE LA DEUDA</b>	<b>( 89 681 699 )</b>
	INTERESES DE LA DEUDA	( 88 115 651 )
	COMISIONES Y OTROS GASTOS DE LA DEUDA	( 1 566 048 )
VII.	<b>RESULTADO ECONOMICO (III + IV-V-VI)</b>	<b>1 941 254 315</b>
VIII	<b>FINANCIAMIENTO NETO (A+B+C)</b>	<b>854 699 185</b>
	<b>A. SALDO NETO DE ENDEUDAMIENTO EXTERNO</b>	<b>109 002 683</b>
	FINANCIAMIENTO	3 759 850 687
	ENDEUDAMIENTO EXTERNO	3 759 850 687
	SERVICIO DE LA DEUDA	( 3 650 848 004 )
	(-) AMORTIZACION DE LA DEUDA EXTERNA	( 3 650 848 004 )
	<b>B. SALDO NETO DE ENDEUDAMIENTO INTERNO</b>	<b>451 311 256</b>
	FINANCIAMIENTO	2 335 132 479
	ENDEUDAMIENTO INTERNO	2 335 132 479
	SERVICIO DE LA DEUDA	( 1 883 821 223 )
	(-) AMORTIZACION DE LA DEUDA INTERNA	( 1 883 821 223 )
	<b>C. SALDO DE BALANCE</b>	<b>294 385 246</b>
	<b>RESULTADO DE LA EJECUCION PRESUPUESTARIA (VII ± VIII)</b>	<b>2 795 953 500</b>

**INFORME PRESUPUESTARIO Y FINANCIERO AL 30 DE SETIEMBRE DE 2013**

**CUENTA GENERAL DE LA REPÚBLICA**

**Dirección de Empresas Públicas - DGCP**

**EMPRESAS DEL ESTADO  
CLASIFICACIÓN FUNCIONAL DEL GASTO  
AL III TRIMESTRE DEL EJERCICIO FISCAL 2013  
(En Nuevos Soles)**

FUNCION	2013					
	PIM	%	EJECUCIÓN	%	CUMPLIM.	%
<b>SERVICIOS GENERALES</b>	462 487 290	1.1	176 895 312	0.6	38.2	
PLANEAMIENTO, GESTION Y RESERV.DE CONTIGENCIA	462 487 290	1.1	176 895 312	0.6	38.2	
<b>SERVICIOS SOCIALES</b>	2 780 216 233	6.4	1 487 730 806	5.2	53.5	
SANEAMIENTO	2 780 216 233	6.4	1 487 730 806	5.2	53.5	
<b>SERVICIOS ECONOMICOS</b>	40 128 098 083	92.5	27 107 388 779	94.2	67.6	
COMERCIO	4 180 333 433	9.6	2 636 248 153	9.2	63.1	
AGROPECUARIA	66 979 803	0.2	50 512 343	0.2	75.4	
ENERGIA	10 346 631 774	23.9	6 701 541 463	23.3	64.8	
MINERIA	191 863 124	0.4	95 919 223	0.3	50.0	
INDUSTRIA	24 268 564 186	56.0	16 903 291 035	58.7	69.7	
TRANSPORTE	441 191 201	1.0	246 193 667	0.9	55.8	
COMUNICACIONES	138 762 730	0.3	88 326 574	0.3	63.7	
VIVIENDA Y DESARROLLO URBANO	493 771 832	1.1	385 356 321	1.3	78.0	
<b>TOTAL</b>	<b>43 370 801 606</b>	<b>100.0</b>	<b>28 772 014 897</b>	<b>100.0</b>	<b>66.3</b>	

**EMPRESAS DEL ESTADO  
CLASIFICACIÓN GEOGRÁFICA DEL GASTO  
AL III TRIMESTRE DEL EJERCICIO FISCAL 2013  
(En Nuevos Soles)**

DEPARTAMENTOS	2013			
	PIM	%	EJECUCIÓN	%
AMAZONAS	44 798 324	0.1	27 628 350	0.1
ANCASH	258 058 214	0.6	150 937 680	0.5
APURIMAC	21 948 490	0.1	14 156 298	0.0
AREQUIPA	804 547 700	1.9	490 815 250	1.7
AYACUCHO	102 416 242	0.2	56 232 321	0.2
CAJAMARCA	130 107 528	0.3	71 539 583	0.2
PROV.CONSTIT. DEL CALLAO	599 705 879	1.4	300 410 148	1.0
CUSCO	410 546 376	0.9	254 778 728	0.9
HUANCAVELICA	416 095 968	1.0	259 723 988	0.9
HUANUCO	101 015 691	0.2	59 452 172	0.2
ICA	244 008 182	0.6	148 138 825	0.5
JUNIN	477 211 425	1.1	318 180 077	1.1
LA LIBERTAD	52 700 148	0.1	30 938 374	0.1
LAMBAYEQUE	390 397 435	0.9	286 198 652	1.0
LIMA	37033 181 745	85.4	24 841 692 864	86.3
LORETO	165 946 417	0.4	114 696 232	0.4
MADRE DE DIOS	36 784 667	0.1	23 418 643	0.1
MOQUEGUA	98 984 291	0.2	69 166 653	0.2
PASCO	121 489 000	0.3	80 681 894	0.3
PIURA	1047 844 683	2.4	670 486 104	2.3
PUNO	204 612 760	0.5	123 082 978	0.4
SAN MARTIN	85 938 738	0.2	53 075 785	0.2
TACNA	258 988 845	0.6	156 955 227	0.5
TUMBES	106 975 520	0.2	71 165 590	0.2
UCAYALI	156 497 338	0.4	98 462 481	0.3
<b>TOTAL GENERAL</b>	<b>43370 801 606</b>	<b>100.0</b>	<b>28 772 014 897</b>	<b>100.0</b>

**INFORME PRESUPUESTARIO Y FINANCIERO AL 30 DE SETIEMBRE DE 2013**

**CUENTA GENERAL DE LA REPÚBLICA**  
**Dirección de Empresas Públicas - DGCP**

EMPRESAS DEL ESTADO				
AL III TRIMESTRE DEL EJERCICIO FISCAL 2013				
( En Nuevos Soles)				
ENTIDADES	PIM	2013	EJECUCION	%
BANCO DE LA NACION	1 256 900 738	4.4	864 794 514	3.0
CAJA MUNICIPAL DE AHORRO Y CREDITO DE PAITA	47 566 623	0.2	35 600 912	0.1
CAJA MUNICIPAL DE AHORRO Y CREDITO DE PIURA	418 181 239	1.5	252 355 547	0.9
CAJA MUNICIPAL DE AHORRO Y CREDITO DE SANTA	50 427 577	0.2	27 070 724	0.1
CAJA MUNICIPAL DE AHORRO Y CREDITO DE AREQUIPA	510 417 015	1.8	309 636 253	1.1
CAJA MUNICIPAL DE AHORRO Y CREDITO DE HUANCAYO	272 088 813	0.9	158 683 812	0.6
CAJA MUNICIPAL DE AHORRO Y CREDITO DE ICA	148 919 879	0.5	94 190 034	0.3
CAJA MUNICIPAL DE AHORRO Y CREDITO DE MAYNAS	71 849 577	0.2	48 096 340	0.2
CAJA MUNICIPAL DE AHORRO Y CREDITO DE PISCO	18 340 525	0.1	11 062 780	0.0
CAJA MUNICIPAL DE AHORRO Y CREDITO DE SULLANA	330 724 085	1.1	238 381 518	0.8
CAJA MUNICIPAL DE AHORRO Y CREDITO DE TACNA	122 981 975	0.4	78 598 734	0.3
CAJA MUNICIPAL DE AHORRO Y CREDITO DE CUSCO	214 177 703	0.7	134 181 239	0.5
CAJA MUNICIPAL DE CREDITO POPULAR DE LIMA	181 445 335	0.6	7 855 783	0.0
CORPORACIÓN FINANCIERA DE DESARROLLO S.A.	338 662 995	1.2	241 593 106	0.8
EMP. MUNIC. DE AGUA POT. Y ALCANT. DE CAÑETE S.A.	10 441 977	0.0	4 782 543	0.0
EMP. MUNIC. DE AGUA POT. Y ALCANT. DE BARRANCA S.A.	5 678 891	0.0	3 459 154	0.0
EMP. MUNIC. DE AGUA POT. Y ALCANT. DE SAN MARTIN S.A.	13 657 215	0.0	8 686 642	0.0
EMP. MUNIC. DE AGUA POT. Y ALCANT. DE CORONEL PORTILLO S.A.	11 322 232	0.0	6 941 496	0.0
EMP. MUNIC. DE AGUA POT. Y ALCANT. DE ABANCAY	4 002 212	0.0	2 610 845	0.0
EMP. MUNIC. DE AGUA POT. Y ALCANT. DE AMAZONAS	3 968 353	0.0	148 730	0.0
EMP. MUNIC. DE AGUA POT. Y ALCANT. DE CALCA S.R.L.	280 000	0.0	243 916	0.0
EMP. MUNIC. DE AGUA POT. Y ALCANT. DE HUACHO S.A.	10 265 389	0.0	7 342 998	0.0
EMP. MUNIC. DE AGUA POT. Y ALCANT. DE HUARAL S.A.	8 150 680	0.0	3 982 572	0.0
EMP. MUNIC. DE AGUA POT. Y ALCANT. DE PASCO S.A.	1 020 000	0.0	881 471	0.0
EMP. MUNIC. DE AGUA POT. Y ALCANT. DE PATIVILCA S.A.	554 727	0.0	329 306	0.0
EMP. MUNIC. DE AGUA POT. Y ALCANT. DE PISCO S.A.	9 947 840	0.0	3 921 158	0.0
EMP. MUNIC. DE AGUA POT. Y ALCANT. DE QUILLABAMBA S.R.L.	1 691 744	0.0	1 276 375	0.0
EMP. MUNIC. DE AGUA POT. Y ALCANT. DE TAMBOPATA S.R.L.	9 288 181	0.0	6 479 631	0.0
EMP. MUN. PREST. DE SERV. DE SANEAM. PROV. ALTO ANDINA S.A.	35 131 367	0.1	14 739 076	0.1
EMP. MUNIC. DE AGUA POT. Y ALCANT. DE BAGUA S.R.L.	1 043 682	0.0	741 644	0.0
EMP. MUN. DE SANEAMIENTO BASICO DE PUNO	23 769 532	0.1	7 787 716	0.0
EMP. PREST. DE SERV. DE SANEAMIENTO JAEN PERU	3 143 123	0.0	1 937 503	0.0
ENTIDAD. MUN. PREST. DE SERV. DE SANEAM. DEL CUSCO S.A.	73 089 336	0.3	53 923 079	0.2
ENT. PREST. DE SERV. AGUA POT. Y ALCANTARRILLADO DE ILO S.R.L.	11 213 526	0.0	7 480 645	0.0
ENT. PREST. DE SERV. DE SANEAMIENTO MOQUEGUA S.R.L.	9 227 479	0.0	3 754 949	0.0
ENT. PREST. DE SERV. DE SANEAMIENTO "SIERRA CENTRAL S.A."	4 033 110	0.0	1 227 140	0.0
ENT. PREST. DE SERV. DE SANEAMIENTO AYACUCHO S.A.	23 240 110	0.1	11 315 206	0.0
ENT. PREST. DE SERV. DE SANEAMIENTO CHAVIN S.A.	21 801 903	0.1	8 546 681	0.0
ENT. PREST. DE SERV. DE SANEAMIENTO MOYOBAMBA	6 145 800	0.0	1 017 468	0.0
EMP. MUNIC. DE AGUA POT. Y ALCANT. DE ICA S.A.	22 086 995	0.1	11 217 317	0.0
SERV. MUN. DE AGUA POTAB. Y ALCANT. DE CHINCHA S.A.	12 517 032	0.0	8 532 908	0.0
EMP. PREST. DE SERV. DE SANEAM. MUNICIPAL DE UTCUBAMBA S.R.L.	1 200 000	0.0	845 256	0.0
ENTIDAD. MUN. PREST. DE SERV. DE SANEAM. DEL LORETO S.A.	29 750 591	0.1	18 721 070	0.1
ENT. PREST. DE SERV. DE SANEAMIENTO DE TACNA S.A.	32 310 380	0.1	20 203 544	0.1
SERVICIO DE AGUA POT. ALCANTARRILLADO DE LIMA	2 088 895 648	7.3	1 111 305 190	3.9
SERVICIO DE AGUA POT. ALCANTARRILLADO DE AREQUIPA	149 600 000	0.5	72 435 519	0.3
SERVICIO DE AGUA POT. ALCANTARRILLADO DE CAJAMARCA S.A.	37 424 797	0.1	15 738 661	0.1
SERVICIO DE AGUA POT. ALCANTARRILLADO DEL SANTA, CASMA Y HUARM	27 955 209	0.1	18 318 683	0.1
SERVICIO DE AGUA POT. ALCANTARRILLADO MUNICIPAL DE HUANCAYO	29 937 432	0.1	13 267 812	0.0
ELECTRICIDAD DEL PERU S.A.	634 153 284	2.2	335 567 811	1.2
EMP. CONCESARIA DE ELECT. DE UCAYALI S.A.	111 616 955	0.4	72 279 925	0.3
EMP. REG. SERV. PUB. ELECT. ELECTRONOROESTE S.A.	484 272 283	1.7	357 297 019	1.2
EMP. REG. SERV. PUB. ELECT. DEL NORTE S.A.	390 134 942	1.4	288 961 380	1.0
EMP. REG. SERV. PUB. ELECT. DEL CENTRO S.A.	426 638 867	1.5	273 521 740	1.0
EMP. REG. DE SERV. PUB. DE ELECT. DEL SUR S.A.	122 267 863	0.4	82 800 331	0.3
SOCIEDAD ELECTRICA DEL SUR OESTE S.A.	340 476 250	1.2	226 996 394	0.8
EMPRESA DE MERCADOS MAYORISTAS	19 819 759	0.1	8 560 401	0.0
EMP. NACIONAL DE LA COCA S.A.	45 566 718	0.2	26 310 303	0.1
CORPORACION PERUANA DE AEROPUERTO Y AVIAC. COMERCIAL S.A. - CC	290 191 340	1.0	160 917 555	0.6
EMPRESA MUNICIPAL DE TRANSPORTES CANDARAVE S.A.	140 520	0.0	131 942	0.0
EMPRESA NACIONAL DE PUERTOS S.A.	111 856 691	0.4	71 198 571	0.2
EMPRESA ACTIVOS MINEROS S.A.C.	191 863 124	0.7	95 919 223	0.3
PERU PETRO S.A.	7 638 306 773	26.5	4 933 367 610	17.1
PETROLEOS DEL PERU S.A.	23 755 516 884	82.6	16 643 548 468	57.8
EMPRESA PERUANA DE SERVICIOS EDITORIALES	51 166 027	0.2	30 118 191	0.1
SERVICIOS POSTALES DEL PERU S.A.	87 122 923	0.3	57 895 334	0.2
SERVICIOS INDUSTRIALES DE LA MARINA S.A.	459 455 635	1.6	224 451 697	0.8
SERVICIO INDUSTRIAL DE LA MARINA S.R.L. - IQUITOS	31 465 080	0.1	26 492 955	0.1
EMP. MUNICIPAL INMOBILIARIA DE LIMA S.A.	4 889 985	0.0	3 397 311	0.0
EMPRESA MUNICIPAL ADMINISTRADORA DE PEAJE DE LIMA	34 941 960	0.1	14 258 020	0.0
EMP. MUN. DE SERVICIOS DE LIMPIEZA PUBLICA DEL CALLAO	43 032 415	0.1	31 313 487	0.1
EMP. MUN. DE SERVICIOS MULTIPLES "EL TAMBO" S.A.	511 070	0.0	212 300	0.0
EMP. MUN. DE SERVICIOS MULTIPLES S.A. - EMSEM-HUANCAYO S.A.	1 002 471	0.0	548 555	0.0
FONDO MUNICIPAL DE INVERSIONES DEL CALLAO	4 993 903	0.0	1 957 989	0.0
SERVICIOS INTEGRADOS DE LIMPIEZA S.A.	130 749 336	0.5	98 515 298	0.3
EMPRESA DE ADMINISTRACIÓN DE INFRAESTRUCTURA ELECTRICA S.A.	74 936 612	0.3	49 342 303	0.2
EMPRESA MUNICIPAL DE TRANSPORTE MACHUPICCHU S.A.	5 062 083	0.0	90 568	0.0
EMP. MUN. DE AGUA POT. Y ALCANTARRILLADO CHANCAY S.A.	2 084 897	0.0	1 354 260	0.0
EMPRESA DE SERVICIOS PÚBLICOS DE ELECTRICIDAD PUNO S.A.	123 827 945	0.4	81 406 950	0.3
FONDO NACIONAL DE FINANC. DE LA ACT. EMPRESARIAL DEL ESTADO	456 491 994	1.6	174 534 334	0.6
FONDO MI VIVIENDA S.A.	488 881 847	1.7	381 959 010	1.3
COMPAÑIA NOR ANDINA DE TELECOMUNICACIONES S.A.	473 780	0.0	313 049	0.0
BANCO AGROPECUARIO	66 979 803	0.2	50 512 343	0.2
SERVICIOS DE AGUS POTABLE Y ALCANTARRILLADO RIOJA S.R.L.	1 312 428	0.0	919 155	0.0
FABRICA DE ARMAS Y MUNICIONES DEL EJERCITO S.A.C.	22 126 587	0.1	8 797 915	0.0
<b>TOTAL GENERAL</b>	<b>43 370 801 606</b>	<b>100.0</b>	<b>28 772 014 897</b>	<b>100.0</b>

## **EMPRESAS DEL ESTADO**

### **ACTIVIDAD ECONÓMICA**

*Los estados financieros de las empresas del Estado al III Trimestre del ejercicio 2013, presentan la información de transacciones y hechos económicos cuantificables expresados en moneda nacional a valores históricos, suministrando información útil y confiable de los resultados de la gestión efectuada por las Empresas del Estado, conformadas por las del FONAFE y Municipalidades, facilitando a los órganos de control y de fiscalización, la comprobación de los datos registrados que constituyen un medio de rendición de cuentas de los recursos públicos.*

*El Fondo Nacional de Financiamiento de la Actividad Empresarial del Estado – FONAFE, fue constituido mediante la Ley N° 27170 para normar y dirigir la actividad empresarial del Estado, con personería jurídica de derecho privado adscrita al Ministerio de Economía y Finanzas, recibiendo como aporte inicial las acciones de las empresas donde el Estado tiene participación.*

*Las empresas del Estado, realizan actividades económicas de exploración, explotación, extracción, transformación, comercialización de recursos naturales, así como producción de bienes y servicios, agrupadas por actividades o sectores económicos.*

*Las empresas del Estado, cuentan con autonomía técnica administrativa y financiera que les permite desarrollar un conjunto de actividades para las que han sido creadas, de conformidad con las normas legales que las rigen.*

*Las empresas del Estado, tienen presencia en el mercado de hidrocarburos, generación eléctrica, servicio público de distribución eléctrica, electrificación rural, servicios de correos, infraestructura pública en saneamiento, puertos y aeropuertos, sector financiero, astilleros y construcciones navales; entre las más representativas.*

### **PRINCIPALES PRÁCTICAS CONTABLES**

*Los Estados Financieros de las empresas del Estado se preparan de acuerdo a las normas impartidas por la Superintendencia de Banca y Seguros, Plan de Cuentas para Instituciones Financieras en el caso de las Empresas Financieras y por las Normas del Reglamento para la preparación de Información Financiera aprobadas por Resolución CONASEV N° 103-99-EF/94.10 para las Empresas No Financieras y Entidades Distintas a Empresas del Estado, y presentadas de acuerdo a la Resolución Directoral N° 011-2012-EF/51.01 que aprueba la Directiva N° 002-2012-EF/51.01 sobre la “Preparación y Presentación de Información Contable Trimestral y Semestral para las Empresas y Entidades de Tratamiento Empresarial del Estado”.*

*Los principios y prácticas contables utilizadas por las empresas del Estado para el registro de sus operaciones y para la preparación de los Estados Financieros son:*

**a) Base de preparación de los Estados Financieros**

Los estados financieros se preparan de acuerdo con los Principios de Contabilidad Generalmente Aceptados en el Perú, Asimismo se ha aplicado los Principios de Contabilidad Generalmente Aceptados en el Perú, los cuales comprende las Normas Internacionales de Contabilidad (NIC) y las Normas Internaciones de Información Financiera (NIIF) oficializadas por el Consejo Normativo de Contabilidad vigentes en el país y la Ley de Sociedades N° 26887, las mismas que han sido aplicadas por las empresas del Estado en la preparación de sus Estados Financieros.

**b) Saldo en Moneda Extranjera**

Los activos y pasivos en moneda extranjera están expresados en moneda nacional al tipo de cambio de la fecha del Estado de Situación Financiera.

**c) Inventarios**

Las existencias están valuadas al costo de adquisición que es igual o menor al valor neto de realización.

**d) Activo Fijo**

Las Propiedades, Planta y Equipo se registran al costo de adquisición, más los incrementos resultantes de los ajustes efectuados que no exceden su valor de reposición. Las renovaciones y mejoras se agregan al valor del bien y los gastos de mantenimiento y reparaciones son cargados a resultados en el momento que se producen.

La depreciación es calculada mediante el método de línea recta a tasa que se encuentra dentro de los límites permitidos por la legislación tributaria, la que se considera adecuada para extinguir el costo de los bienes al término de su vida útil estimada.

El costo de la depreciación acumulada de bienes retirados es eliminado de las cuentas de propiedad y mobiliario y la utilidad o pérdida es aplicada a resultados.

En caso de ventas o retiros, el costo y la correspondiente depreciación acumulada de los activos es eliminado de las respectivas cuentas y la utilidad o pérdida es aplicada a resultados.

**e) Beneficios Sociales**

La compensación por tiempo de servicio de los trabajadores se calcula de acuerdo con las leyes y demás disposiciones laborales vigentes, cubriendo la totalidad de los derechos indemnizatorios que se tendría que abonar a los trabajadores.

La provisión para pensiones de jubilaciones corresponde a los trabajadores del D. Ley N° 20530, ha sido determinado mediante el cálculo actuarial realizado por la ONP en cumplimiento al Decreto Supremo N° 026-2003-EF.



EMPRESAS DEL ESTADO  
ESTADO DE SITUACION FINANCIERA

(En Nuevos Soles)

AL 30 DE SETIEMB. DE 2013 Y DICIEMBRE DE 2012

CONCEPTO	Notas	2013	2012	CONCEPTO	Notas	2013	2012
<b>ACTIVO</b>				<b>PASIVO</b>			
<b>ACTIVO CORRIENTE</b>				<b>PASIVO CORRIENTE</b>			
Efectivo y Equivalente al Efectivo		18 605 482 637	18 390 783 725	Obligaciones con el Público		26 165 118 880	25 805 145 479
Fondos Interbancarios				Sobregiros Bancarios y Fondos Interbancarios		737 947	54 575
Inversiones Financieras-Inversiones Negociables (Neto)		10 290 780 170	6 368 742 095	Depósitos de Emp. del Sist. Financ. y Organ.Finan.Internac.		450 168 420	451 842 381
Cartera de Créditos (Neto)		10 686 218 554	9 824 510 133	Adeudos y Obligaciones Financieras a Corto Plazo		3 565 700 800	3 371 224 544
Cuentas por Cobrar Comerciales (Neto)		1 726 841 017	1 709 172 293	Cuentas por Pagar Comerciales		1 780 868 437	1 776 927 052
Otras Cuentas por Cobrar (Neto)		2 005 948 126	1 298 971 183	Otros Cuentas por Pagar		3 322 051 308	3 067 318 807
Cuentas por Cobrar a Entidades Relacionadas		189 983 238	179 479 370	Cuentas por Pagar a Entidades Relacionadas		648 530 079	604 057 280
Existencias-Bienes Realiz.Recib.en Pago, Adjud.y Fuera de Uso		2 682 434 440	2 545 289 570	Provisiones		610 517 677	825 346 758
Activos no Corrientes mantenidos para la Venta		733 627	733 627	Valores, Títulos y Obligaciones en Circulación		119 605 105	34 111 351
Activos por Impuestos a las Ganancias Diferido		385 105 455	88 741 590	Pasivos por Impuestos a las Ganancias		260 846 035	107 357 412
Impuestos Corrientes		147 148 750	32 327 590	Impuestos Corrientes		8 862 455	9 972 882
Gastos Pagados por Anticipado		225 891 592	205 844 418	Beneficios a los Empleados		251 171 461	278 566 378
Otros Activos		306 388 958	245 444 535	Otros Pasivos		168 048 569	172 886 989
<b>TOTAL ACTIVO CORRIENTE</b>		<b>47 252 956 564</b>	<b>40 890 040 129</b>	<b>TOTAL PASIVO CORRIENTE</b>		<b>37 352 227 173</b>	<b>36 504 811 888</b>
<b>ACTIVO NO CORRIENTE</b>				<b>PASIVO NO CORRIENTE</b>			
Cartera de Créditos (Neto)		10 171 939 225	9 091 187 487	Obligaciones con el Público		7 270 225 723	5 273 085 700
Cuentas por Cobrar Comerciales		137 237 660	140 138 449	Depósitos de Emp. del Sist. Financ. y Organ.Finan.Internac.		27 227 785	21 447 171
Otras Cuentas por Cobrar,		1 180 002 169	859 346 035	Adeudos y Obligaciones Financieras a Largo Plazo		8 300 605 572	5 705 223 311
Cuentas por Cobrar a Entidades Relacionadas		240 981 504	230 543 804	Cuentas por Pagar Comerciales		11 108 792	5 470 978
Bienes Realiz.Recib.en Pago, Adjud.y Fuera de Uso		4 577 250	3 853 906	Otras Cuentas por Pagar		700 233 125	547 958 888
Inversiones Mobiliarias - Inversiones en Subsidiarias y Asoc.		20 320 054 522	23 352 651 672	Cuentas por Pagar a Entidades Relacionadas		56 703 868	96 537 450
Propiedades de Inversión		26 457 683	26 948 509	Pasivo por Impuestos a las Ganancias Diferidos		2 038 914 235	2 061 251 979
Propiedades, Planta y Equipo - Inmuebles, Mob.y Equip. (Neto)		21 312 771 762	20 951 702 781	Provisiones		424 632 598	385 785 305
Activos Intangibles (Neto)		152 063 106	161 573 973	Beneficio a los Empleados		730 977 471	701 070 637
Activos por Impuestos a las Ganancias Diferido		2 759 079 070	2 727 887 740	Otros Pasivos		2 066 828 598	1 898 486 960
Otros Activos (Neto)		4 029 376 936	3 161 564 181	Ingresos Diferidos (Neto)		1 036 950 228	915 945 681
				<b>TOTAL PASIVO NO CORRIENTE</b>		<b>22 664 407 995</b>	<b>17 612 264 060</b>
				<b>TOTAL PASIVO</b>		<b>60 016 635 168</b>	<b>54 117 075 948</b>
				<b>PATRIMONIO NETO</b>			
				Capital		30 136 160 814	29 249 738 828
				Acciones de Inversión		65 934 079	65 934 079
				Capital Adicional		7 899 903 338	8 392 829 146
				Ajustes y resultados no realizados		680 086 623	876 068 144
				Reservas Legales y Otras Reservas		1 593 882 692	1 434 400 742
				Resultado Acumulados		7 194 894 737	7 461 391 779
				Total Patrimonio neto atribuible a la matriz		47 570 862 283	47 480 362 718
				Interés Minoritario			
<b>TOTAL ACTIVO NO CORRIENTE</b>		<b>60 334 540 887</b>	<b>60 707 398 537</b>	<b>TOTAL PATRIMONIO NETO</b>		<b>47 570 862 283</b>	<b>47 480 362 718</b>
<b>TOTAL ACTIVO</b>		<b>107 587 497 451</b>	<b>101 597 438 666</b>	<b>TOTAL PASIVO Y PATRIMONIO</b>		<b>107 587 497 451</b>	<b>101 597 438 666</b>
Cuentas de Orden		128 317 297 789	136 707 071 486	Cuentas de Orden		128 317 297 789	136 689 071 486

EMPRESAS DEL ESTADO  
ESTADO DE RESULTADOS INTEGRALES

(En Nuevos Soles)

DEL 1° DE ENERO AL 30 DE SETIEMB. 2013 Y 2012

CONCEPTO	Notas	2013	2012
<b>INGRESOS DE ACTIVIDADES ORDINARIAS</b>			
Venta Netas de Bienes		15 721 048 147	14 947 405 450
Prestación de Servicios		4 201 827 543	3 940 733 948
Ingresos Financieros		3 144 813 839	2 823 137 500
<b>TOTAL DE INGRESOS DE ACTIVIDADES ORDINARIAS</b>		<b>23 067 689 529</b>	<b>21 711 276 898</b>
Costo de Ventas		(15 546 636 640)	(14 896 221 692)
Gastos Financieros		( 718 410 878)	( 619 623 114)
<b>GANANCIA (PERDIDA) BRUTA</b>		<b>6 802 642 011</b>	<b>6 195 432 092</b>
Gastos de Ventas y Distribución		( 805 687 896)	( 730 781 694)
Gastos de Administración		(2 593 065 965)	(2 296 097 072)
Ganancias (Pérdida) de labaja en Activos Financieros med. Al Cost. Amort.		( 241 028)	
Otros Ingresos Operativos		288 854 821	210 443 004
Otros Gastos Operativos		(2 050 818 123)	(1 991 538 174)
<b>GANANCIA (PERDIDA) OPERATIVA</b>		<b>1 641 683 820</b>	<b>1 387 458 156</b>
<b>OTROS INGRESOS (GASTOS)</b>			
Ingresos Financieros		576 589 338	624 024 167
Gastos Financieros		( 808 415 429)	( 467 468 527)
Ingresos por Servicios Financieros (Financiera)		539 962 823	518 403 270
Gastos por Servicios Financieros (Financieras)		( 112 764 378)	( 92 024 527)
Resultados por Operaciones Financieras		( 48 146 873)	34 311 447
Participación en los Resultados Netos de Asociadas Y Negocios Conjuntos Contabilizados por el Método de Participación			624 775 133
Ganancias (Pérdidas) que surgen de la Diferencia entre el Valor Libro anterior y el Valor Justo de Activos Financieros reclasificados medidos a valor razonable			
Otros Ingresos		29 404 392	108 618 684
Otros Gastos Operativos		( 22 821 158)	( 7 997 869)
<b>RESULTADO ANTES DEL IMPUESTO A LAS GANANCIAS</b>		<b>1 795 492 535</b>	<b>2 730 099 934</b>
Gasto por Impuesto a las Ganancias		( 492 311 033)	( 558 145 482)
<b>GANANCIA (PERDIDA) NETA DE OPERACIONES CONTINUAS</b>		<b>1 303 181 502</b>	<b>2 171 954 452</b>
Ganan. (Pérd.) Neta de Imp. A las Ganancias Procedentes de Operaciones Discont.			
<b>GANANCIA (PERDIDA) NETA DEL EJERCICIO</b>		<b>1 303 181 502</b>	<b>2 171 954 452</b>
<b>GANANCIA (PERDIDA) NETA ATRIBUIBLE A:</b>		<b>0</b>	<b>0</b>
La Matriz			
Intereses Minoritarios			
<b>COMPONENTES DE OTRO RESULTADO INTEGRAL:</b>			
Ganancias (Pérdidas) Netas por Activos Financieros Disponibles para la Venta			
Ganancias (Pérdidas) de Inversiones en Instrumentos de Patrimonio			
Otros Componentes de Resultado Integral			
<b>OTRO RESULTADO INTEGRAL ANTES DE IMPUESTOS</b>			
<b>IMPUESTOS A LAS GANANCIAS RELACIONADO CON COMPONENTES DE OTRO RESULTADO INTEGRAL</b>			
Ganancias Netas por Activos Financieros Disponibles para la Venta			
Ganancias de Inversiones por Instrumentos de Patrimonio			
Otros Componentes de Resultado Integral			
<b>SUMA DE COMPON. DE OTRO RESULT. INTEG. CON IMP. A LAS GANAC. RELAC.</b>		<b>0</b>	<b>0</b>
<b>OTROS RESULTADOS INTEGRALES</b>		<b>( 196 302 929)</b>	<b>( 27 732 726)</b>
<b>RESULTADO INTEGRAL TOTAL DEL EJERCICIO, NETO DEL IMPUESTO A LA RENTA</b>		<b>1 106 878 573</b>	<b>2 144 221 726</b>

**PRINCIPALES RATIOS FINANCIEROS / PERIODOS 30-09-2013 Y 31-12-2012**

INDICADORES		VALORES DE LAS VARIABLES			
		30/06/2013	%	31/12/2012	%
LIQUIDEZ	<u>Activo Corriente</u>	<u>47 252 956 564</u>	1.3	<u>40 890 040 129</u>	1.1
	Pasivo Corriente	37 352 227 173		36 504 811 887	
PRUEBA ACIDA	<u>Activo Cte - Existencia</u>	<u>44 570 522 124</u>	1.20	<u>38 344 750 559</u>	1.1
	Pasivo Corriente	37 252 227 173		36 504 811 887	
SOLVENCIA	<u>Total Pasivo</u>	<u>60 016 635 168</u>	1.3	<u>54 117 075 948</u>	1.1
	Total Patrimonio	47 570 862 283		47 480 362 718	
RENTABILIDAD	<u>Utilidad Neta X 100</u>	<u>130 318 150 200</u>	2.8	<u>217 195 445 200</u>	4.8
	Patrimonio-Utilidad del Ejercicio	46 267 680 781		45 308 408 266	

**RATIO DE LIQUIDEZ:** Este ratio muestra que por cada unidad monetaria cuenta con 1.3 de activos corrientes para el ejercicio 2013, para hacer frente a las obligaciones contraídas a corto plazo.

**PRUEBA ÁCIDA:** Revela que por cada unidad monetaria de Obligaciones cuenta con 1.20 centavos de nuevo sol para el Ejercicio 2013, se puede apreciar que habido una disminución con respecto al Ejercicio 2012.

**SOLVENCIA:** Tiene como finalidad conocer la proporción que existe en el origen de la inversión de las entidades, con relación al capital propio y ajeno; tanto en el corto como en el largo plazo, para el ejercicio 2013 revela un incremento en relación al ejercicio 2012.

**RENTABILIDAD:** Estos ratios sirven para comparar el resultado con distintas partidas del balance o de la cuenta de pérdidas y ganancias. Miden cómo las entidades utilizan eficientemente sus activos en relación a la gestión de sus operaciones. Para el año 2013, el indicador ha sido 2.8% menor en relación al 2012.

## OTRAS ENTIDADES

### MARCO INSTITUCIONAL DE OTRAS ENTIDADES DEL ESTADO

En el Marco Institucional de Otras Entidades, correspondiente al III Trimestre del 2013 se encuentran agrupadas las siguientes entidades: Seguro Social del Perú (ESSALUD), Caja de Pensiones Militar Policial (CPMP), Banco Central de Reserva del Perú, Fondo Nacional de Vivienda en Liquidación (FONAVI), Fondo Revolvente Administrado por el Banco de Materiales en Liquidación y el Fondo Ley N° 27677, según se detalla a continuación:

### MARCO INSTITUCIONAL

N°	ENTIDADES	N° ENTIDADES
1	<b>ENTIDADES OPERATIVAS</b>	04
	ESSALUD	
	Caja Nacional de Pensiones Militar Policial	
	Fondo Revolvente Administrado por el BANMAT	
	Fondo Ley N° 27677	
2	<b>ENTIDAD EN LIQUIDACIÓN</b>	01
	Fondo Nacional de Vivienda (FONAVI)	
3	<b>BANCO CENTRAL DE RESERVA DEL PERÚ</b>	01

### SEGURO SOCIAL DE SALUD – ESSALUD

El Seguro Social de Salud – ESSALUD fue creado mediante la Ley N° 27056 Ley de Creación del Seguro Social de Salud (ESSALUD). La Institución se constituye sobre la base del Instituto Peruano de Seguridad Social –IPSS creado por el Decreto Ley N° 23161 del 19 de julio de 1980 y que asumió las funciones, atribuciones, derechos, obligaciones y patrimonio del Seguro Social del Perú. La Institución es un organismo público descentralizado del sector Trabajo y Promoción del Empleo, con personería jurídica de derecho público interno, con autonomía técnica, administrativa, económica, financiera, presupuestal y contable.

Por Ley N° 29626 de fecha 09 de diciembre de 2010, Ley de Presupuesto del Sector Público para el año fiscal 2011, se reincorpora nuevamente ESSALUD al ámbito del Fondo Nacional de Financiamiento de la Actividad Empresarial del Estado (FONAFE), quedando sujeto a las normas de gestión directivas y procedimientos emitidos por el FONAFE a partir del año 2011.

### CAJA DE PENSIONES MILITAR POLICIAL

La Caja de Pensiones Militar Policial (en adelante La Caja) es una persona jurídica de derecho público interno creada por el Decreto Ley N° 21021. De acuerdo al artículo 2 de este Decreto Ley, La Caja cuenta con

*autonomía administrativa, económica y financiera, sin estar sujetas a las normas legales y administrativas que regulan el funcionamiento de las entidades del Sector Público. Sus fines son los siguientes:*

- f) Administrar el régimen de pago de las pensiones y compensaciones de sus miembros de conformidad con el Decreto Ley N° 19846.*
- g) Administrar sus propios recursos con la finalidad de incrementarlos y*
- h) Administrar otros fondos y prestar otros servicios que se aprueben por Decreto Supremo.*

*Los ingresos de La Caja están compuestos principalmente por las aportaciones de los miembros de las fuerzas armadas y policiales al fondo de pensiones, así como por ingresos generados por sus inversiones actividades financieras inmobiliarias y hoteleras.*

#### **FONDO REVOLVENTE ADMINISTRADO POR EL BANCO DE MATERIALES**

*El Fondo Revolvente administrado por el BANMAT, fue establecido a través del Decreto Supremo N° 005-2002-Vivienda, el cual precisó que los recursos que le fueron entregados al Banco de Materiales SAC – BANMAT en administración por la UTE-FONAVI y transferidos en virtud de la Ley N° 26969 y su reglamento aprobado por Decreto Supremo N° 041-099-EF. Así como la transferencia realizada en aplicación de la Ley N° 27044 de las recuperaciones de las inversiones FONAVI, canalizadas a través de ENACE; los importes cobrados por ENACE y no transferidos al FONAVI; así como las Unidades de vivienda pendientes de adjudicación de la cuenta FONAVI, en liquidación materia de las Resoluciones Ministeriales N° 263-96-PRES y 088-98-PRES. forma parte del Fondo Revolvente. Asimismo se precisa que forman parte del Fondo Revolvente los intereses generados o pagados por recursos del Fondo Hipotecario de Promoción de la Vivienda – Fondo Mi Vivienda, así como otros recursos que sean transferidos al BANMAT cuyo origen corresponda directa o indirectamente al FONAVI.*

*Los recursos del Fondo Revolvente están destinados a las actividades de promoción, ejecución y/o aprovisionamiento de recursos, bienes y servicios, para la edificación y mejoramiento de la vivienda básica mínima de las habilitaciones urbanas, de la infraestructura urbana y rural.*

#### **FONDO LEY N° 27677**

*El 13 de febrero del 2002 se publicó la Ley N° 27677, en la cual se crea un fondo intangible (Fondo Ley N° 27677) con los recursos provenientes de la liquidación del Fondo Nacional de Vivienda (FONAVI) y se encarga su administración, de su recuperación y de su canalización a través de las instituciones financieras intermediarias, Fondo MIVIVIENDA S.A.*

*Tiene como finalidad la construcción de viviendas de interés social, incluyendo la adquisición del terreno sobre el cual se construyan así como la realización de las obras de infraestructura sanitaria, electrificación y acondicionamiento de las respectivas áreas de construcción, La remodelación de viviendas, para casa única y ampliación de casa única.*

#### **FONAVI EN LIQUIDACIÓN**

*El Fondo Nacional de Vivienda – FONAVI fue creado en el ex Banco de la Vivienda del Perú (BANVIP) mediante Decreto Ley N° 22591 del 01.07.1979, con la finalidad de satisfacer, en forma progresiva, la necesidad de vivienda de los trabajadores en función de sus ingresos y del grado de desarrollo económico y social del país; por lo tanto, los recursos se destinaban a la constitución y otorgamiento de créditos exclusivamente para vivienda de los trabajadores contribuyentes al FONAVI.*

*Con el Decreto Supremo N° 082-2005-EF del 05.07.2005, se autoriza la incorporación en el Presupuesto Institucional del Pliego 009 Ministerio de Economía y Finanzas del año Fiscal 2005, recursos del FONAVI en liquidación para ser destinados al cumplimiento de lo dispuesto en la Ley N° 28452 que complementa la Ley N° 27677.*

*Mediante la Ley N° 29625 del 08.12.2010 se dispone la devolución del dinero aportado, a todos los trabajadores que contribuyeron al FONAVI, así como la conformación de una Comisión Ad Hoc.*

*Mediante el D.S. N° 006-2012-EF, del 13.01.2012, se aprueba el reglamento de la Ley N° 29625, Ley de devolución de dinero del FONAVI a los trabajadores que contribuyeron al mismo.*

#### **BANCO CENTRAL DE RESERVA DEL PERÚ**

*El Banco Central de Reserva del Perú (en adelante “el Banco Central”) es una persona jurídica autónoma de derecho público constituida el 09 de marzo de 1922, con la finalidad de preservar la estabilidad monetaria en el Perú. Sus actividades se rigen por lo establecido en el artículo N° 84 de la Constitución Política del Perú del 29 de diciembre de 1993, y por su Ley Orgánica aprobada mediante Decreto Ley N° 26123 del 24 de diciembre de 1992. La Ley Orgánica establece como funciones del Banco Central regular la cantidad de dinero, administrar las reservas internacionales, emitir billetes y monedas e informar sobre las finanzas nacionales.*

*El Banco Central representa al Perú para los fines establecidos en los convenios constitutivos del Fondo Monetario Internacional y del Fondo Latinoamericano de Reservas y tiene a su cargo todas las transacciones, operaciones y relaciones oficiales con estas instituciones. Asimismo, el Banco Central puede desempeñar la función de agente del Gobierno Peruano en sus relaciones con organismos multilaterales de crédito y agencias financieras de gobiernos extranjeros.*

## **2. MARCO LEGAL EL PRESUPUESTO DE INGRESOS Y GASTOS**

*Las cuatro (04) entidades que conforman el nivel de Otras Entidades, solamente ESSALUD tiene ámbito regulatorio se encuentra bajo el ámbito de FONAFE, las tres (03) restantes no se encuentran bajo ningún ámbito regulatorio en su presupuesto y son: Caja de Pensiones Militar Policial, el Banco Central de Reserva y Fondo Ley N° 27677, sin embargo para incorporarlas a la Cuenta General adecuan su presupuesto a los Clasificadores de Ingresos y Egresos aprobados mediante Resolución Directoral N° 030-2010-EF/76.01 que aprueba la Directiva N° 005-2010-EF/76.01 y sus modificatorias*

**INFORME PRESUPUESTARIO Y FINANCIERO AL 30 DE SETIEMBRE DE 2013**

**CUENTA GENERAL DE LA REPÚBLICA**  
**Dirección de Empresas Públicas - DGCP**

OTRAS ENTIDADES  
MARCO LEGAL DEL PRESUPUESTO DE INGRESOS Y GASTOS  
AL III TRIMESTRE EJERCICIO 2013  
(En Nuevos Soles)

INGRESOS	PIA	MODIFIC.	PIM	GASTOS	PIA	MODIFIC.	PIM
<b>REC. DIRECT. RECAUDADOS</b>	<b>8 295 798 917.0</b>		<b>8 295 798 917.0</b>	<b>REC. DIRECT. RECAUDADOS</b>	<b>8 285 635 169</b>		<b>8 285 635 169</b>
<b>INGRESOS CORRIENTES</b>	<b>8 295 798 917</b>		<b>8 295 798 917</b>	<b>GASTOS CORRIENTES</b>	<b>7 797 125 978</b>		<b>7 797 125 978</b>
VENTA DE BIENES Y SERVICIOS Y DERECHOS ADMINI.	7 444 225 029		7 444 225 029	PERSONAL Y OBLIGACIONES SOC.	3 546 259 533		3 546 259 533
VENTA DE BIENES				PENSIONES Y OTRAS PRESTAC.	768 307 355		768 307 355
DERECHOS Y TASAS ADMINISTRATIVAS	4 680 000		4 680 000	BIENES Y SERVICIOS	2 792 472 965		2 792 472 965
VENTA DE SERVICIOS	7 439 545 029		7 439 545 029	DONACIONES Y TRANSFERENCIAS	150 235 260		150 235 260
OTROS INGRESOS	851 573 888		851 573 888	OTROS GASTOS	539 850 865		539 850 865
RENTAS DE LA PROPIEDAD	118 376 095		118 376 095	<b>GASTOS DE CAPITAL</b>	<b>488 509 191</b>		<b>488 509 191</b>
INGRESOS DIVERSOS	733 197 793		733 197 793	ADQUISIC. DE ACTIVOS NO FIANAN	403 061 980		403 061 980
<b>INGRESOS DE CAPITAL</b>				ADQUISIC. DE ACTIVOS FIANAN.	85 447 211		85 447 211
VENTA DE ACTIVOS FINANCIERO							
<b>DONACIONES Y TRANSFERENCIAS</b>	<b>427 920 688</b>		<b>427 920 688</b>	<b>DONACIONES Y TRANSFERENCIAS</b>	<b>427 920 688</b>		<b>427 920 688</b>
<b>TRANSFERENCIAS</b>	<b>427 920 688</b>		<b>427 920 688</b>	<b>TRANSFERENCIAS</b>	<b>427 920 688</b>		<b>427 920 688</b>
<b>TRANSFERENCIAS</b>	<b>427 920 688</b>		<b>427 920 688</b>	<b>GASTOS CORRIENTES</b>	<b>427 920 688</b>		<b>427 920 688</b>
DONACIONES Y TRANSFERENCIAS	427 920 688		427 920 688	PENSIONES Y OTRAS PRESTACIONES SOCIALES	427 920 688		427 920 688
<b>TOTAL INGRESO</b>	<b>8 723 719 605</b>		<b>8 723 719 605</b>	<b>TOTAL GASTOS</b>	<b>8 713 555 857</b>		<b>8 713 555 857</b>

OTRAS ENTIDADES  
ESTADO DE PROGRAMACIÓN Y EJECUCIÓN DE INGRESOS Y GASTOS  
I SENSTRE DEL EJERCICIO 2013  
(En Nuevos Soles)

INGRESOS	PIM	EJECUCION	VARIACION	GASTOS	PIM	EJECUCION	VARIACION
<b>REC. DIRECT. RECAUDADOS</b>	<b>8 295 798 917</b>	<b>6 609 516 198</b>	<b>79.7</b>	<b>REC. DIRECT. RECAUDADOS</b>	<b>8 285 635 169</b>	<b>5 800 623 921</b>	<b>70.0</b>
<b>INGRESOS CORRIENTES</b>	<b>8 295 798 917</b>	<b>6 607 416 574</b>	<b>79.6</b>	<b>GASTOS CORRIENTES</b>	<b>7 797 125 978</b>	<b>5 584 184 407</b>	<b>71.6</b>
VENTA DE BIENES Y SERVICIOS Y DERECHOS ADMINI.	7 444 225 029	5 997 570 238	80.6	PERSONAL Y OBLIGACIONES SOC.	3 546 259 533	2 665 523 842	75.2
VENTA DE BIENES		1 663 468		PENSIONES Y OTRAS PRESTAC.	768 307 355	612 657 808	79.7
DERECHOS Y TASAS ADMINISTRATIVAS	4 680 000			BIENES Y SERVICIOS	2 792 472 965	1 769 950 631	63.4
VENTA DE SERVICIOS	7 439 545 029	5 995 906 770	80.6	DONACIONES Y TRANSFERENCIAS	150 235 260	118 155 321	78.6
OTROS INGRESOS	851 573 888	609 846 336	71.6	OTROS GASTOS	539 850 865	417 896 805	77.4
RENTAS DE LA PROPIEDAD	118 376 095	93 724 594	79.2	<b>GASTOS DE CAPITAL</b>	<b>488 509 191</b>	<b>216 439 514</b>	<b>44.3</b>
INGRESOS DIVERSOS	733 197 793	516 121 742	70.4	ADQUISIC. DE ACTIVOS NO FIANAN	403 061 980	148 681 327	36.9
<b>INGRESOS DE CAPITAL</b>		<b>2 099 624</b>		ADQUISIC. DE ACTIVOS FIANAN.	85 447 211	67 758 187	79.3
VENTA DE ACTIVOS FINANCIERO		2 099 624					
<b>DONACIONES Y TRANFERENCIAS</b>	<b>427 920 688</b>	<b>384 200 353</b>	<b>89.8</b>	<b>DONACIONES Y TRANSFERENCIAS</b>	<b>427 920 688</b>	<b>386 404 096</b>	<b>90.3</b>
<b>TRANSFERENCIAS</b>	<b>427 920 688</b>	384 200 353.0	89.8	<b>TRANSFERENCIAS</b>	<b>427 920 688</b>	386 404 096	90.3
<b>TRANSFERENCIAS</b>	<b>427 920 688</b>	<b>384 200 353.0</b>	<b>89.8</b>	<b>GASTOS CORRIENTES</b>	<b>427 920 688</b>	<b>386 404 096</b>	<b>90.3</b>
DONACIONES Y TRANSFERENCIAS	427 920 688	384 200 353	89.8	PENSIONES Y OTRAS PRESTACIONES SOCIALES	427 920 688	386 404 096	90.3
<b>TOTAL INGRESO</b>	<b>8 723 719 605</b>	<b>6 993 716 551</b>	<b>80.2</b>	<b>TOTAL GASTOS</b>	<b>8 713 555 857</b>	<b>6 187 028 017</b>	<b>71.0</b>



**INFORME PRESUPUESTARIO Y FINANCIERO AL 30 DE SETIEMBRE DE 2013**  
**CUENTA GENERAL DE LA REPÚBLICA**  
**Dirección de Empresas Públicas - DGCP**

OTRAS ENTIDADES  
ESTADO DE FUENTES Y USOS DE FONDOS  
AL III TRIMESTRE EJERCICIO 2013  
(En Nuevos Soles)

	PARTIDAS / GRUPO GENERICO	IMPORTE
<b>I.</b>	<b>INGRESOS CORRIENTES</b>	<b>6 991 616 927</b>
	IMPUESTOS Y CONTRIBUCIONES OBLIGATORIAS	
	CONTRIBUCIONES SOCIALES	
	VENTA DE BIENES Y SERV. Y DERECHOS ADMINISTRATIVOS	5 997 570 238
	DONACIONES Y TRANSFERENCIAS	384 200 353
	OTROS INGRESOS	609 846 336
<b>II.</b>	<b>GASTOS CORRIENTES</b>	<b>(5 970 588 503)</b>
	PERSONAL Y OBLIGACIONES SOC.	(2 665 523 842)
	PENSIONES Y OTRAS PRESTACIONES SOCIALES	( 999 061 904)
	BIENES Y SERVICIOS	(1 769 950 631)
	DONACIONES Y TRANSFERENCIAS	( 118 155 321)
	OTROS GASTOS	( 417 896 805)
<b>III.</b>	<b>AHORRO O DESAHORRO CTA. CTE. (I+II)</b>	<b>1 021 028 424</b>
<b>IV.</b>	<b>INGRESO DE CAPITAL, DONACIONES Y TRANSFERENCIAS</b>	<b>2 099 624</b>
	INGRESOS DE CAPITAL	
	DONACIONES Y TRANSFERENCIAS	
	OTROS INGRESOS	
	VENTA DE ACTIVOS NO FINANCIEROS	
	VENTA DE ACTIVOS FINANCIEROS	2 099 624
	ENDEUDAMIENTO	
<b>V.</b>	<b>GASTO DE CAPITAL</b>	<b>( 216 439 514)</b>
	DONACIONES Y TRANSFERENCIAS	
	OTROS GASTOS	
	ADQUISICIÓN DE ACTIVOS NO FINANCIEROS	( 148 681 327)
	ADQUISICIÓN DE ACTIVOS FINANCIEROS	( 67 758 187)
<b>VI</b>	<b>SERVICIO DE LA DEUDA</b>	
	INTERESES DE LA DEUDA	
	COMISIONES Y OTROS GASTOS DE LA DEUDA	
<b>VII.</b>	<b>RESULTADO ECONOMICO (III + IV-V-VI)</b>	<b>806 688 534</b>
<b>VIII</b>	<b>FINANCIAMIENTO NETO (A+B+C)</b>	
	<b>A. SALDO NETO DE ENDEUDAMIENTO EXTERNO</b>	
	FINANCIAMIENTO	
	ENDEUDAMIENTO EXTERNO	
	SERVICIO DE LA DEUDA	
	(-) AMORTIZACION DE LA DEUDA EXTERNA	
	<b>B. SALDO NETO DE ENDEUDAMIENTO INTERNO</b>	
	FINANCIAMIENTO	
	ENDEUDAMIENTO INTERNO	
	SERVICIO DE LA DEUDA	
	(-) AMORTIZACION DE LA DEUDA INTERNA	
	<b>C. SALDO DE BALANCE</b>	
	<b>RESULTADO DE LA EJECUCION PRESUPUESTARIA (VII ± VIII)</b>	<b>806 688 534</b>

**INFORME PRESUPUESTARIO Y FINANCIERO AL 30 DE SETIEMBRE DE 2013**  
**CUENTA GENERAL DE LA REPÚBLICA**  
**Dirección de Empresas Públicas - DGCP**

**OTRAS ENTIDADES**  
**CLASIFICACIÓN FUNCIONAL DEL GASTO**  
**AL III TRIMESTRE EJERCICIO 2013**  
**(En nuevos soles)**

FUNCION	2013				
	PIM	%	EJECUCIÓN	%	CUMPLIM.
<b>SERVICIOS GENERALES</b>	357 645 150	4.1	165 201 695	2.7	46.2
PLANEAMIENTO, GESTION Y RESERV.DE CONTIGENCIA	357 645 150	4.1	165 201 695	2.7	46.2
<b>SERVICIOS SOCIALES</b>	8 355 276 518	95.9	6 021 550 524	97.3	72.1
TRABAJO					
MEDIO AMBIENTE		0.1			
SANEAMIENTO		0.1			
SALUD	7 611 094 617	87.4	5 339 902 494	86.3	70.2
CULTUR Y DEPORTE		0.1			
EDUCACION					
PROTECCION SOCIAL	550 432		422 596	0.0	76.8
PREVISION SOCIAL	743 631 469		681 225 434	11.0	91.6
<b>SERVICIOS ECONOMICOS</b>	634 189	0.0	275 798	0.0	43.5
COMERCIO		0.0			
TURISMO		0.0			
AGROPECUARIA		0.0			
PESCA					
ENERGIA		0.0			
MINERIA		0.0			
INDUSTRIA		0.0			
TRANSPORTE		0.0			
COMUNICACIONES		0.0			
VIVIENDA Y DESARROLLO URBANO	634 189	0.0	275 798	0.0	43.5
<b>TOTAL</b>	<b>8 713 555 857</b>	<b>100.0</b>	<b>6 187 028 017</b>	<b>100.0</b>	<b>71.0</b>

**OTRAS ENTIDADES**  
**CLASIFICACIÓN INTITUCIONAL DEL GASTO**  
**AL III TRIMESTRE EJERCICIO 2013**  
**(En Nuevos Soles)**

ENTIDADES	2013			
	PIM	%	EJECUCIÓN	%
BANCO CENTRAL DE RESERVA DEL PERÚ	357 645 150	4.1	165 201 695	2.7
SEGURO SOCIAL DE SALUD	7 611 094 617	87.3	5 339 902 494	86.3
CAJA DE PENSIONES MILITAR POLICIAL	744 181 901	8.6	681 648 030	11.0
FONDO LEY 27677	634 189		275 798	
<b>TOTAL GENERAL</b>	<b>8 713 555 857</b>	<b>100.0</b>	<b>6 187 028 017</b>	<b>100</b>

**OTRAS ENTIDADES**  
**CLASIFICACIÓN GEOGRÁFICA DEL GASTO**  
**AL III TRIMESTRE EJERCICIO 2013**  
**(En Nuevos Soles)**

DEPARTAMENTOS	2013			
	PIM	%	EJECUCIÓN	%
AMAZONAS	26 946 373	0.3	21 147 980	0.3
ANCASH	120 954 959	1.4	96 859 643	1.6
APURIMAC	37 540 146	0.4	30 916 309	0.5
AREQUIPA	357 451 245	4.1	294 440 512	4.8
AYACUCHO	37 254 333	0.4	29 400 097	0.5
CAJAMARCA	89 776 679	1.0	33 726 800	0.5
CUSCO	124 056 280	1.4	105 532 667	1.7
HUANCAVELICA	23 419 552	0.3	17 569 833	0.3
HUANUCO	62 169 851	0.7	52 901 627	0.9
ICA	163 855 501	2.0	135 527 386	2.2
JUNIN	146 195 780	1.7	112 687 914	1.8
LA LIBERTAD	269 759 044	3.1	256 334 916	4.1
LAMBAYEQUE	305 450 341	3.5	250 163 058	3.9
LIMA	6 270 560 109	72.0	4 191 594 047	67.7
LORETO	75 365 689	0.9	60 186 018	1.0
MADRE DE DIOS	15 227 983	0.2	11 954 470	0.2
MOQUEGUA	46 652 347	0.5	38 600 281	0.6
PASCO	55 088 216	0.6	44 182 996	0.7
PIURA	179 838 491	2.1	144 459 516	2.3
PUNO	99 284 296	1.1	83 595 408	1.4
SAN MARTIN	65 557 704	0.8	60 334 681	1.0
TACNA	71 300 009	0.8	60 036 496	1.0
TUMBES	26 873 333	0.3	20 393 257	0.3
UCAYALI	42 977 596	0.5	34 482 105	0.6
<b>TOTAL GENERAL</b>	<b>8 713 555 857.0</b>	<b>100.0</b>	<b>6 187 028 017.0</b>	<b>100.0</b>

## **ACTIVIDAD ECONÓMICA**

Los estados financieros al III Trimestre 2013 del nivel Otras Entidades, se encuentran conformadas por seis (06) entidades: **EsSALUD**, administra descentralizadamente el régimen de la seguridad social de salud mediante prestaciones asistenciales de salud, económicas y sociales a sus asegurados; la **Caja de Pensiones Militar- Policial**, administra el régimen de pagos de las pensiones y compensaciones de sus miembros de conformidad con el D.L. N° 21021; el **Fondo Revolvente Administrado por el BANMAT**, fue establecido a través del Decreto Supremo N° 005-2002- VIVIENDA, asimismo, se precisa que forman parte del Fondo Revolvente, las recuperaciones de las inversiones FONAVI, canalizadas a través de ENACE; los importes cobrados por ENACE y no transferidos al FONAVI, las unidades de vivienda pendientes de adjudicación de la cuenta FONAVI, en liquidación materia de las Resoluciones Ministeriales N°s. 263-96/PRES y 088-98-PRES, forman parte del Fondo Revolvente; el **Banco Central de Reserva del Perú**, en la actualidad, sus actividades se rigen por lo establecido en el Art. N° 84 de la Constitución Política del Perú y por su Ley Orgánica aprobada mediante Decreto Ley N° 26123, el cual establece como funciones del Banco Central regular la cantidad de dinero; administrar las reservas internacionales, emitir billetes y monedas e informar sobre las finanzas nacionales. Asimismo, el Banco Central puede desempeñar la función de agente del Gobierno Peruano en sus relaciones con organismos multilaterales de crédito y agencias financieras de gobiernos extranjeros; y **FONAVI en Liquidación**, se encuentra en un proceso de recuperación de deudas por los préstamos otorgados, mediante D.S.N° 006-2012-EF, del 13.01.2012, se aprueba el reglamento de la Ley N° 29625, Ley de devolución de dinero del FONAVI a los trabajadores que contribuyeron al mismo; **Fondo Ley N° 27677**, creado con la Ley N° 27677 con los recursos provenientes de la liquidación del Fondo Nacional de vivienda (FONAVI), se encarga de la construcción de viviendas de interés social, remodelación de viviendas, para casa única y ampliación de casa única. Las mismas que cuentan con autonomía que les permite desarrollar un conjunto de actividades administrativas, técnicas y financieras, para las que han sido creadas, de conformidad con las normas legales que las rigen.

## **PRINCIPALES PRÁCTICAS CONTABLES**

Los principios y prácticas contables, utilizados por las entidades para el registro de sus operaciones y para la preparación de los estados financieros son:

### **i) Base de preparación de los Estados Financieros**

Los estados financieros se preparan de acuerdo con los Principios de Contabilidad Generalmente Aceptados en el Perú, los cuales están contenidos en las Normas Internacionales de Contabilidad (NIC), Normas Internacionales de Información Financiera (NIIF) y el Plan Contable General Empresarial que rige a partir del 1º de Enero del 2011, oficializadas por el Consejo Normativo de Contabilidad (CNC) y las normas impartidas por la Dirección General de Contabilidad Pública, en lo que sea aplicable y pertinente.

### **j) Transacciones en moneda extranjera**

Los activos y pasivos en moneda extranjera están expresados en moneda nacional (Nuevos Soles S/.), que es la moneda del entorno económico principal en el que operan.

**k) Cuentas por Cobrar y provisión Estimación de cuentasde cobranza dudosa**

*Las cuentas por cobrar presentan derechos reales y cobrables de acuerdo con la valuación realizada por las entidades de tratamiento empresarial al Primer Semestre del 2013.*

*Se registran a su valor nominal neto de la correspondiente estimación de cuentasde cobranza dudosa que se constituye sobre la base de la evaluación individual de cada deudor y su posibilidad de cobro.*

*El monto de la estimación es revisado periódicamente para, de ser el caso, ajustarlo a los niveles que se consideren necesarios. Las cuentas incobrables se castigan cuando se identifican como tales.*

**l) Inventarios**

*Las existencias están valuadas al costo de adquisición.*

**m) Activo Fijo**

*Los Inmuebles, Maquinaria y Equipo se registran al costo de adquisición o a valores de tasación, determinados por peritos contables. Las renovaciones y mejoras se agregan al valor del bien y los gastos de mantenimiento y reparaciones son cargados a resultados en el momento que se producen.*

*La depreciación es calculada mediante el método de línea recta, en función de la vida útil estimada de los bienes.*

*En caso de ventas o retiros, el costo y la correspondiente depreciación acumulada de los activos es eliminada de las respectivas cuentas, y la utilidad ó pérdida es aplicada a resultados.*

**a) Contingencias**

*Los pasivos contingentes, al igual que los activos contingentes, no se reconocen en los estados financieros, sólo se revelan en notas, ni es probable que exista un flujo económico que pueda ser cuantificado y medido razonablemente.*

**b) Provisión por Beneficios a los Empleados**

*Son considerados los beneficios a corto plazo a los empleados, tales como sueldos, salarios y contribuciones a la seguridad social, ausencia remunerada por enfermedad y por otros motivos, participación en ganancias (utilidades) e incentivos (si se pagan dentro de los doce meses siguientes tras el cierre del periodo), y beneficios no monetarios (tales como asistencia médica, alojamiento, automóviles y la utilización de bienes o servicios subvencionados o gratuitos) para los empleados actuales.*

*También es considerado los beneficios a los empleados retirados (jubilados), tales como beneficios por pensiones y otros beneficios por retiro, seguros de vida y atención médica para los retirados.*

OTRAS ENTIDADES  
ESTADO DE SITUACION FINANCIERA

(En Nuevos Soles)

Al 30 DE SETIEMB. DE 2013 Y DE DICIEMBRE 2012

CONCEPTO	Notas	30 SETIEMB.2013	31 DIC.2012	CONCEPTO	Notas	30 SETIEMB.2013	31 DIC.2012
<b>ACTIVO</b>				<b>PASIVO Y PATRIMONIO</b>			
<b>ACTIVO CORRIENTE</b>				<b>PASIVO CORRIENTE</b>			
Efectivo y Equivalente de Efectivo		34 087 406 182	30 148 017 518	Sobregiros Bancarios			
Inversiones Financieras		62 819 564 575	56 930 274 853	Obligaciones Financieras		147 197 194 094	130 000 483 836
Cuentas por Cobrar Comerciales		1 238 033 928	1 299 037 795	Cuentas por Pagar Comerciales		193 987 364	176 828 364
Otras Cuentas por Cobrar		1 209 886 104	1 054 509 601	Otras Cuentas por Pagar		873 166 460	892 413 319
Cuentas por Cobrar a Entidades Relacionadas		2 073 868	2 073 868	Cuentas por Pagar a Entidades Relacionadas		5 340 228	8 860 176
Inventarios		428 169 228	431 529 551	Provisiones		49 049 227	46 899 844
Otros Activos		6 510 609 797	7 643 134 510	Beneficios a los Empleados		292 854 135	216 076 145
				Otros Pasivos		34 774 801	34 665 341
<b>TOTAL ACTIVO CORRIENTE</b>		<b>106 295 743 682</b>	<b>97 508 577 696</b>	<b>TOTAL PASIVO CORRIENTE</b>		<b>148 646 366 309</b>	<b>131 376 227 025</b>
<b>ACTIVO NO CORRIENTE</b>				<b>PASIVO NO CORRIENTE</b>			
Cuentas por Cobrar Comerciales		2 298 277 149	2 266 183 612	Obligaciones Financieras		38 300 221 727	37 823 821 285
Otras Cuentas por Cobrar		48 914	85 686	Cuentas por Pagar Comerciales			
Inversiones Mobiliarias		86 934 160 650	72 204 834 755	Otras Cuentas por pagar		9 274 993 839	8 534 337 144
Propiedades de Inversión		275 970 722	275 970 722	Provisiones		24 928 008 221	24 212 276 522
Propiedades, Planta y Equipo ( Neto)		3 127 906 928	3 001 035 496	Beneficios a los Empleados		13 595 697	13 595 698
Activos Intangibles		7 575 019	8 232 565	Otros Pasivos		5 207 074	2 185 242 342
Otros Activos		5 117 535 137	4 158 137 063	Ingresos Diferidos (Neto)		543 535	543 535
				<b>TOTAL PASIVO NO CORRIENTE</b>		<b>72 522 570 093</b>	<b>72 769 816 526</b>
				<b>TOTAL DEL PASIVO</b>		<b>221 168 936 402</b>	<b>204 146 043 551</b>
				<b>PATRIMONIO NETO</b>			
				Capital		1 484 380 818	1 484 380 818
				Capital Adicional		8 047 821	7 732 593
				Resultados no realizados		857 227 324	857 227 324
				Reservas Legales		1 509 546 174	2 488 874 146
				Otras Reservas		( 648 798 422)	662 841 069
				Resultados Acumulados		(19 814 791 324)	(20 193 366 053)
				Otras Reservas de Patrimonio		( 507 330 592)	(10 030 675 853)
<b>TOTAL ACTIVO NO CORRIENTE</b>		<b>97 761 474 519</b>	<b>81 914 479 899</b>	<b>TOTAL PATRIMONIO</b>		<b>(17 111 718 201)</b>	<b>(24 722 985 956)</b>
<b>TOTAL ACTIVO</b>		<b>204 057 218 201</b>	<b>179 423 057 595</b>	<b>TOTAL PASIVO Y PATRIMONIO</b>		<b>204 057 218 201</b>	<b>179 423 057 595</b>
Cuentas de Orden		60 624 536 229	58 463 317 903	Cuentas de Orden		60 624 536 229	58 463 317 903

OTRAS ENTIDADES  
ESTADO DE RESULTADOS INTEGRALES  
(En Nuevos Soles)

DEL 1º DE ENERO AL 30 SETIEMB. 2013 Y 2012

CONCEPTO	NOTAS	2013	2012
<b>INGRESOS OPERACIONALES</b>			
Venta Neta de Bienes		6 346 434 539	5 604 164 316
Prestación de Servicios			
<b>TOTAL INGRESOS DE ACTIVIDADES ORDINARIAS</b>		<b>6 346 434 539</b>	<b>5 604 164 316</b>
Costo de Ventas		( 648 224 718)	( 482 038 481)
<b>UTILIDAD ( PERDIDA) BRUTA</b>		<b>5 698 209 821</b>	<b>5 122 125 835</b>
Gastos de Ventas y Distribución			
Gastos de Administración		( 5 776 898 149)	( 5 122 861 604)
Ganancia (Pérdida) de la baja de Activos Financieros medidos al Costo Amortizado			
Otros Ingresos Operativos		756 591 679	551 906 341
Otros Gastos Operativos		( 866 641 794)	( 911 415 232)
<b>UTILIDAD OPERATIVA</b>		<b>( 188 738 443)</b>	<b>( 360 244 660)</b>
Ingresos Financieros		1 557 625 625	1 306 753 980
Diferencia de Cambio ( Ganancias)		43 502 031	23 834 843
Gastos Financieros		( 2 094 003 046)	( 1 918 327 382)
Diferencia de Cambio ( Pérdidas)		( 27 240 529)	( 28 430 799)
Particip.en los Result. Netos de Asoci.y Negoc.Conj.Contab.por el Mét. de la Participación			
G.(P) surg de Dif. Entre el Val. Libro Ante. y el Val. Justo de Act.Fi.Re.Med.a Val Raz.			
<b>RESULT. ANTES DE IMPUESTO A LAS GANANCIAS</b>		<b>( 708 854 362)</b>	<b>( 976 414 018)</b>
Gasto por Impuesto a las Ganancias			
<b>GANANCIA( PERDIDA) NETA DEL EJERCICIO</b>		<b>( 708 854 362)</b>	<b>( 976 414 018)</b>
<b>COMPONENTES DE OTRO RESULTADO INTEGRAL ANTES DE IMPUESTOS</b>			
Ganancias (Pérdidas) Neta por Activos Financieros Disponibles para la Venta			
Ganancias (Pérdidas) de Inversiones en Instrumentos de Patrimonio			
Otros Componentes de Resultado Integral		( 1 142 844 561)	39 354 953
<b>OTRO RESULTADO INTEGRAL ANTES DE IMPUESTOS</b>		<b>( 1 142 844 561)</b>	<b>39 354 953</b>
Ingreso (Gasto) Neto de Operaciones en Discontinuación			
<b>IMPTO. A LAS GANANCIAS RELACIONADO CON COMPONENTES DE OTRO RESULTADO</b>			
Ganancias Netas por Activos Financieros Disponibles para la Venta			
Ganancias de Inversiones por Instrumentos de Patrimonio			
Otros Componentes de Resultado Integral			
<b>SUMA DE COMPONENTES DE OTRO RESULTADO INTEGRAL CON IMPUESTO ANTES A.</b>			
<b>OTROS RESULTADOS INTEGRALES</b>		<b>( 1 142 844 561)</b>	<b>39 354 953</b>
<b>RESULTADO INTEGRAL TOTAL DEL EJERCICIO, NETO DEL IMPUESTO A LA RENTA</b>		<b>( 1 851 698 923)</b>	<b>( 937 059 065)</b>

**PRINCIPALES RATIOS FINANCIEROS / PERIODOS 30-09-2013 Y 31-12-2012**

INDICADORES		VALORES DE LAS VARIABLES			
		30/06/2013	%	31/12/2012	%
LIQUIDEZ	<u>Activo Corriente</u>	<u>106 295 743 682</u>	0.7	<u>97 508 577 696</u>	0.7
	Pasivo Corriente	148 646 366 309		131 376 227 025	
PRUEBA ACIDA	<u>Activo Cte - Existencia</u>	<u>1058 675 744</u>	0.01	<u>97 077 048 145</u>	0.7
	Pasivo Corriente	148 646 366 309		131 376 227 025	
SOLVENCIA	<u>Total Pasivo</u>	<u>221 168 936 402</u>	( 12.9)	<u>204 146 043 551</u>	( 8.3)
	Total Patrimonio	( 17 111 718 201)		( 24 722 985 956)	
RENTABILIDAD	<u>Utilidad Neta X 100</u>	<u>( 70 885 436 200)</u>	4.3	<u>( 97 641 401 800)</u>	4.1
	Patrimonio-Utilidad del Ejercicio	( 16 402 863 839)		( 23 746 571 938)	

**RATIO DE LIQUIDEZ:** Este ratio muestra que por cada unidad monetaria cuenta con 0.7 de activos corrientes para el ejercicio 2013, para hacer frente a las obligaciones contraídas a corto plazo.

**PRUEBA ÁCIDA:** Revela que por cada unidad monetaria de Obligaciones cuenta con 0.01 centavos de nuevo sol para el Ejercicio 2013, se puede apreciar que habido una disminución con respecto al Ejercicio 2012.

**SOLVENCIA:** Tiene como finalidad conocer la proporción que existe en el origen de la inversión de las entidades, con relación al capital propio y ajeno; tanto en el corto como en el largo plazo, para el ejercicio 2013 revela un incremento en relación al ejercicio 2012.

**RENTABILIDAD:** Estos ratios sirven para comparar el resultado con distintas partidas del balance o de la cuenta de pérdidas y ganancias. Miden cómo las entidades utilizan eficientemente sus activos en relación a la gestión de sus operaciones. Para el año 2013, el indicador ha sido 4.3% mayor en relación al 2012.



## COMPORTAMIENTO DE LA ECONOMÍA PERUANA EN EL TERCER TRIMESTRE 2013

*En el tercer trimestre, la economía peruana creció menos de lo esperado debido a un descenso de la inversión privada y a una caída de las exportaciones.*

*El impacto de la crisis mundial ocasionó que, entre julio y setiembre, la actividad productiva local se expandiera entre 4.7% y 5.2%, cuando tanto el Gobierno como los analistas habían estimado un avance de 5% a 6%, según cifras del propio Ministerio de Economía.*

*Este panorama adverso, que llevó el ánimo del sector privado a su peor nivel –el Índice de Confianza Empresarial del Banco Central de Reserva (BCR) bajó 19 puntos en lo que va de 2013 y pasó al tramo pesimista– habría cambiado.*

*De acuerdo con los Indicadores Líderes del Ministerio de Economía, en el cuarto trimestre se prevé un mayor ritmo de crecimiento debido a la recuperación de la confianza empresarial, de la economía mundial y de las mejores perspectivas para la actividad local.*

*“Hay 8 de 10 indicadores que han mejorado o mantuvieron su nivel previo”, precisó el documento que toma como base la Encuesta de Expectativas del BCR.*

*La demanda de productos a tres meses subió a 58 puntos, su nivel más alto en tres meses. La esperanza de ventas, frente a lo colocado el mes previo, se ubicó en 54 puntos, el mayor resultado en cuatro meses. La expectativa de la situación actual de los negocios llegó a 58 puntos, lo más alto en cinco meses.*

*El reporte también destacó el incremento de los planes de inversión y de contratación de personal del sector privado.*

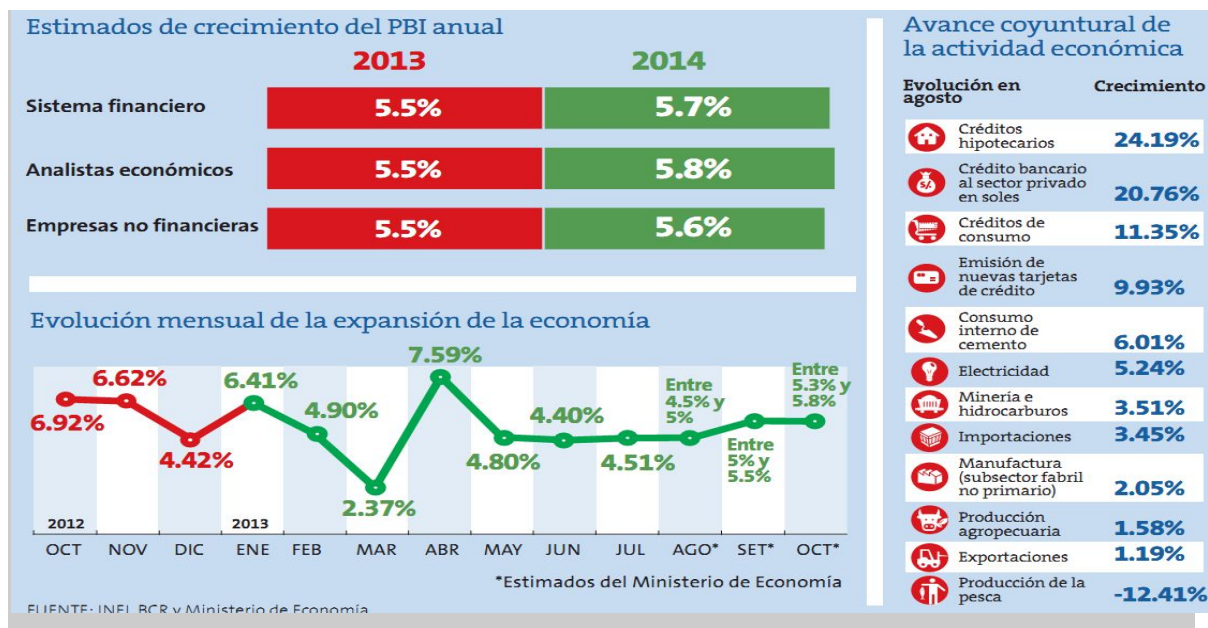
*Pese al contexto externo, enturbiado con las dificultades presupuestales que enfrenta Estados Unidos, se proyecta que la economía local se expandirá 5.7% este año. Otros analistas estiman un avance de 5.5%.*

*El ministro de Economía, Luis Castilla, detalló que los anuncios de inversión para el periodo 2013-2015 se incrementaron de US\$41,981 millones en junio a US\$45,595 millones.*

*También se ha considerado que estos factores contribuirán a acelerar ligeramente la producción nacional en lo que queda del año, periodo en el que será crucial el inicio de la producción de proyectos mineros como Toromocho.*

*Esta productora de cobre, ubicada en la región Junín, ayudará a incrementar el volumen de las exportaciones, las cuales han comenzado a recuperarse y en agosto, tras ocho meses de caída, crecieron 1.19%, según el Instituto Nacional de Estadística e Informática (INEI).*

Sin embargo, acumulan una caída de 10.9% en los primeros ocho meses del año, frente al mismo periodo de 2012.



Fuente: <http://peru21.pe/economia/preven-mayor-crecimiento-economico-ultimo-trimestre->