

2. ESTADÍSTICAS DE LA RECAUDACIÓN TRIBUTARIA

2.1 EVOLUCIÓN DE LOS INGRESOS TRIBUTARIOS DEL GOBIERNO GENERAL SEGÚN NIVELES DE GOBIERNO

En el 2018, los ingresos tributarios del Gobierno General ascendieron a S/ 107 678,1 millones, reportando un aumento de 13,4% en términos reales respecto al 2017 y se alcanzó una presión tributaria de 14,5% del PBI, por debajo del promedio histórico 2011-2017 (15,5% del PBI). Uno de los factores más importantes que influyó en los resultados obtenidos fue el impacto de medidas tributarias vinculadas a las detracciones, así como, el incremento de las tasas impositivas del ISC aplicado desde mayo 2018.

Cuadro N° 19

EVOLUCIÓN DEL TOTAL DE INGRESOS TRIBUTARIOS DEL GOBIERNO GENERAL

¹ 2009-2018

Año	En miles de soles			Var. % real			% del PBI		
	Gobierno Central	Gobierno Local	Gobierno General	Gobierno Central	Gobierno Local	Gobierno General	Gobierno Central	Gobierno Local	Gobierno General
2009	52 615 057.5	1 416 162.4	54 031 219.9	-,-	-,-	-,-	14.4	0.4	14.8
2010	64 509 405.1	1 630 490.4	66 139 895.5	20.8	13.4	20.6	15.3	0.4	15.7
2011	75 545 371.8	1 882 114.9	77 427 486.7	13.3	11.7	13.3	16.0	0.4	16.4
2012	84 085 831.1	2 207 072.8	86 292 903.9	7.4	13.1	7.5	16.5	0.4	17.0
2013	89 328 187.8	2 511 202.7	91 839 390.5	3.3	10.7	3.5	16.4	0.5	16.8
2014	95 316 137.6	2 547 122.2	97 863 259.9	3.3	(1.8)	3.2	16.6	0.4	17.0
2015	90 176 903.4	2 838 756.1	93 015 659.5	(8.6)	7.6	(8.2)	14.8	0.5	15.3
2016	89 375 352.4	3 103 097.2	92 478 449.6	(4.3)	5.5	(4.0)	13.6	0.5	14.1
2017	90 705 551.7	3 002 321.6	93 707 873.3	(1.3)	(5.9)	(1.4)	13.0	0.4	13.4
2018	104 589 527.6	3 088 626.4	107 678 154.0	13.8	1.5	13.4	14.1	0.4	14.5

FUENTE: SUNAT, MEF

1/ La información referente al Gobierno Central proviene de SUNAT, mientras que la de Gobiernos Locales se obtiene de la Cuenta General de la República.

Cuadro N° 20

Gráfico N° 14

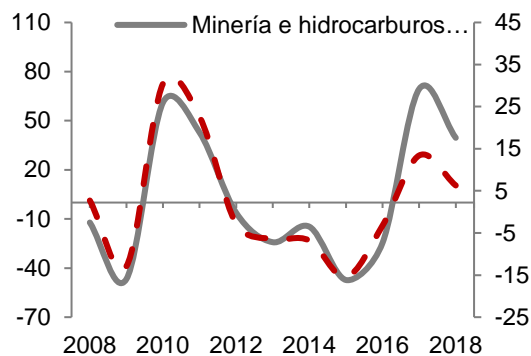
INGRESOS TRIBUTARIOS, 2018

	Var. % real		% del PBI	
	2017	2018	2017	2018
INGRESOS TRIBUTARIOS DEL GOB. GENERAL	(1.4)	13.4	14.0	13.4
INGRESOS TRIBUTARIOS DEL GOB. CENTRAL	(1.3)	13.8	13.5	12.9
IMPUESTO A LA RENTA	(3.9)	11.7	5.6	5.2
IMPUESTO GENERAL A LAS VENTAS	0.9	9.6	8.0	7.8
IMPUESTO SELECTIVO AL CONSUMO	4.1	7.2	0.9	0.9
ARANCELES	(12.3)	(0.8)	0.2	0.2
OTROS 1/	2.4	19.5	1.3	1.2
DEVOLUCIONES	2.3	(4.9)	(2.5)	(2.5)
INGRESOS TRIBUTARIOS DE LOS GOB. LOCALES	(5.9)	1.5	0.5	0.4
TRIB. INTERNOS	(2.7)	14.4	10.3	9.7
TRIB. EXTERNOS	2.0	10.8	3.7	3.7

1/ Incluye multas, impuesto temporal a los activos netos, impuesto a las transacciones financieras, impuesto especial a la minería, entre otros.

FUENTE: SUNAT, PERUPETRO, MEF-SIAF

INGRESOS POR RECURSOS NATURALES VS IPX, 2007-2018
(Var. % real)



Según niveles de gobierno, cabe indicar el aumento de la recaudación tributaria de los gobiernos locales en 1,5% y del gobierno central en 13,8% en términos reales en el año 2018 respecto al año 2017.

Según origen de los impuestos, los provenientes de origen interno mostraron un alza real en 14,4%, mientras que los de origen externo registraron un incremento en términos reales de 10,8%, ambos para el periodo fiscal 2018 respecto al año anterior.

2.2 EVOLUCIÓN DE LA RECAUDACIÓN TRIBUTARIA SEGÚN PRINCIPALES TRIBUTOS

La recaudación del **Impuesto a la Renta (IR)** ascendió a S/ 41 598 millones, lo que implica un aumento de 11,7% en términos reales respecto a lo recaudado el 2017. La mayor recaudación del impuesto a la renta estuvo sostenida principalmente por las rentas empresariales tanto en su componente de regularización del ejercicio 2017 (que se paga en el año 2018) como en los pagos a cuenta mensuales del Régimen General y Régimen MYPE Tributario (RMT). Otros conceptos que contribuyeron positivamente al resultado global del Impuesto a la Renta fueron las rentas de trabajo, conformadas por el impuesto a la renta de quinta categoría (7,2%) y renta de cuarta categoría (6,0%). Asimismo, también destacaron los mayores pagos de renta de segunda categoría (10,8%) y el impuesto a la renta de no domiciliados (1,4%).

Cuadro N° 21

EVOLUCIÓN DE LOS INGRESOS TRIBUTARIOS DEL GOBIERNO GENERAL, 2009-2018
(En miles de soles)

	2009	2010	2011	2012	2013	2014	2015	2016	2017	2018
INGRESOS TRIB. DEL GOB. GENERAL	54,031,219.9	66,139,895.5	77,427,486.7	86,292,903.9	91,839,390.5	97,863,259.9	93,015,659.5	92,478,449.6	93,707,873.3	107,678,154.0
INGRESOS TRIB. DEL GOB. CENTRAL	52,615,057.5	64,509,405.1	75,545,371.8	84,085,831.1	89,328,187.8	95,316,137.6	90,176,903.4	89,375,352.4	90,705,551.7	104,589,527.6
IMPUESTO A LA RENTA	20,346,338.9	25,801,716.4	33,627,930.9	37,278,035.4	36,512,407.2	40,157,059.5	34,745,436.0	37,213,767.8	36,755,412.8	41,598,153.0
PERS. NATURALES	5,607,780.8	6,284,901.7	7,930,665.5	9,080,117.5	10,149,328.3	10,894,157.1	10,556,887.1	11,158,815.6	11,450,337.5	12,473,884.1
PERS. JURÍDICAS	12,268,853.3	16,427,851.5	21,432,416.1	23,419,152.6	22,913,519.9	25,030,511.0	20,542,142.5	22,250,145.5	20,420,745.6	22,756,063.4
REGULARIZACIÓN	2,469,704.9	3,088,963.3	4,264,849.4	4,778,765.3	3,449,559.0	4,232,391.4	3,646,406.3	3,804,806.7	4,884,329.7	6,368,205.5
IMPUESTO GENERAL A LAS VENTAS	29,519,580.5	35,536,336.1	40,423,944.6	44,042,125.1	47,819,416.2	50,351,668.9	51,667,981.6	52,692,490.5	54,642,837.0	60,666,089.2
INTERNO	17,321,812.1	19,628,604.2	22,028,862.8	24,543,143.1	27,164,251.5	28,731,857.5	30,409,606.7	31,040,163.7	32,114,234.4	35,124,963.0
IMPORTACIONES	12,197,768.4	15,907,731.8	18,395,081.7	19,498,982.0	20,655,164.7	21,619,811.3	21,258,374.9	21,652,326.9	22,528,602.6	25,541,126.2
IMPUESTO SELECTIVO AL CONSUMO	4,144,971.4	4,668,418.3	4,718,283.2	4,917,756.7	5,479,764.5	5,134,742.4	5,494,693.0	5,901,595.3	6,315,151.3	6,859,764.9
COMBUSTIBLES	2,255,226.1	2,410,478.0	2,231,038.7	2,148,624.0	2,501,544.0	2,041,133.1	2,210,874.9	2,422,909.1	2,604,059.5	2,564,930.3
OTROS	1,889,745.3	2,257,940.3	2,487,244.4	2,769,132.8	2,978,220.6	3,093,609.3	3,283,818.1	3,478,686.2	3,711,091.9	4,294,834.7
ARANCELES	1,492,839.1	1,802,937.0	1,380,348.2	1,526,049.0	1,705,910.3	1,789,803.8	1,774,534.4	1,605,755.5	1,447,582.5	1,454,516.2
OTROS	4,448,461.5	4,642,339.2	5,097,566.4	6,901,859.0	9,068,978.3	8,585,249.7	8,170,744.6	8,318,101.2	8,753,427.6	10,594,183.4
IMP. TEMPORAL A LOS ACT. NETOS	1,721,727.7	1,787,600.4	2,292,527.4	2,439,337.4	2,776,184.5	3,513,351.7	3,697,176.1	4,300,371.1	4,584,937.8	4,953,189.7
OTROS ^{1/}	2,726,733.8	2,854,738.8	2,805,039.0	4,462,521.5	6,292,793.8	5,071,898.0	4,473,568.5	4,017,730.1	4,168,489.7	5,640,993.7
DEVOLUCIONES	(7,337,133.9)	(7,942,342.0)	(9,702,701.4)	(10,579,994.1)	(11,258,288.8)	(10,702,386.6)	(11,676,486.2)	(16,356,357.9)	(17,208,859.5)	(16,583,179.1)
INGRESOS TRIB. DE GOB. LOCALES ^{2/}	1,416,162.4	1,630,490.4	1,882,114.9	2,207,072.8	2,511,202.7	2,547,122.2	2,838,756.1	3,103,097.2	3,002,321.6	3,088,626.4
INGRESOS TRIB. INTERNOS ^{3/}	40,538,871.2	48,232,794.0	57,202,424.8	64,935,001.0	68,798,460.3	74,039,302.1	69,336,028.5	67,913,680.4	67,958,973.9	78,769,108.0
INGRESOS TRIB. EXTERNOS	13,492,348.7	17,907,101.5	20,225,061.9	21,357,902.8	23,040,930.2	23,823,957.8	23,679,631.0	24,564,769.2	25,748,899.4	28,909,045.5

^{1/} Incluye multas, Impuesto a las Transacciones Financieras, Impuesto Especial a la Minería, entre otros.

^{2/} Corresponde a la ejecución presupuestal informada por los Gobiernos Locales.

^{3/} Incluye ingresos tributarios de gobiernos locales.

FUENTE: SUNAT, MEF.

La recaudación del **Impuesto General a las Ventas (IGV)** ascendió a S/ 60 666 millones, 9,6% real más que el periodo 2017. El resultado positivo anual se vio favorecido por las acciones de control y cobranza llevadas a cabo por la SUNAT y por los cambios aprobados en el Sistema de Pagos de Obligaciones Tributarias con el Gobierno Central (SPOT).

La recaudación del **Impuesto Selectivo al Consumo (ISC)** ascendió a S/ 6 860 millones, 7,2% más que el periodo 2017. A nivel de productos, los pagos de ISC combustibles se situaron en S/ 2 565 millones, registrando una caída de -2,8%; mientras que los pagos de ISC por el resto de productos (distintos a combustibles) permitieron recaudar S/ 4 295 millones, registrando un crecimiento de 14,2%. Este resultado reflejó principalmente el incremento de las tasas impositivas, mientras que el resultado de

combustibles durante el 2018 reflejó el uso de compensaciones y créditos acumulados por parte de empresas representativas, pese al mayor impuesto determinado por el incremento de las tasas impositivas

La recaudación del rubro **Otros ingresos tributarios** ascendió a S/ 10 594 millones en el 2018, lo que representa un incremento de 19,5% en términos reales respecto al año anterior (S/ 1 840 millones). La recaudación de este rubro estuvo sostenida principalmente por los mayores pagos de multas, impuesto especial a la minería, fraccionamientos y el impuesto temporal a los activos netos, entre otros.

Cuadro N° 22

DEVOLUCIÓN DE TRIBUTOS POR FECHA DE EMISIÓN, SEGÚN TRIBUTOS, 2009-2018
(En miles de soles)

	2009	2010	2011	2012	2013	2014	2015	2016	2017	2018
TOTAL DEVOLUCIONES	7 337 133.9	7 942 342.0	9 702 701.4	10 579 994.1	11 258 288.8	10 702 386.6	11 676 486.2	16 356 357.9	17 208 859.5	16 583 179.6
TRIBUTOS INTERNOS	6 297 768.4	6 918 419.1	8 885 367.2	9 735 306.3	10 395 750.1	9 611 445.0	10 773 253.1	15 536 461.8	16 267 517.9	15 237 817.4
IMPUESTO GENERAL A LAS VENTAS	5 682 905.5	6 442 405.4	7 968 984.1	8 964 481.2	9 866 592.9	8 572 503.5	9 055 903.3	13 230 790.8	13 606 360.7	11 628 192.9
IMPUESTO SELECTIVO AL CONSUMO	844.3	3 758.0	35 773.2	31 223.5	27 705.6	26 719.6	30 587.6	38 762.9	90 588.4	286 147.0
IMPUESTO A LA RENTA	382 086.6	271 867.8	638 064.5	439 493.3	268 501.0	465 977.3	879 010.4	1 390 980.1	1 228 475.9	2 009 415.9
IMPUESTO EXTRAORDINARIO DE SOLIDARIDAD	1 575.5	1 661.3	1 299.6	71.7	1 014.6	85 545.5	523.5	23.6	2 055.1	250.7
FRACCIONAMIENTOS	2 723.5	993.7	2 452.7	4 506.5	4 178.7	8 912.1	6 545.0	2 203.7	124 837.9	4 496.2
IMPUESTOS DEROGADOS	639.3	0.0	0.0	777.0	0.9	0.2	1.4	461.9	0.0	1.2
MULTAS	2 811.6	10 878.1	17 775.6	24 608.0	9 688.9	61 444.9	24 167.7	30 867.6	85 416.9	297 825.9
OTROS 1/	224 182.1	186 854.8	221 017.5	270 145.1	218 057.4	390 342.0	776 506.3	842 371.2	1 129 783.0	1 011 487.6
TRIBUTOS ADUANEROS	1 039 365.5	1 023 922.9	817 334.2	844 687.8	862 538.7	1 090 941.6	903 233.1	819 896.1	941 341.6	1 345 362.2

Nota:

Considera las devoluciones emitidas mediante Notas de Crédito Negociables y Cheques, en la fecha que se emiten.

Se descuentan las devoluciones emitidas por pérdida o extravío.

1/ Incluye Impuesto al Rodaje, Contribución al Servicio Nacional de Capacitación para la Industria de la Construcción y otros tributos.

FUENTE: SUNAT.

Las **Devoluciones** ascendieron a S/ 16 583 millones, equivalente al 2,2% del PBI. Dicho resultado es inferior en S/ 625,7 millones respecto al 2017 (Promedio 2013-2017: 2,1% del PBI). Esta caída se explicó principalmente por la disminución de las devoluciones a un grupo de empresas del sector minero que ya recibieron los importantes montos acumulados durante sus etapas pre-operativas.

Las devoluciones por tributos internos totalizaron S/ 15 237,8 millones, representando un decremento real de -7,5%; dicho resultado es explicado en un 76% por las devoluciones en el IGV. Entre tanto, las devoluciones por tributos aduaneros totalizaron S/ 1 345 millones, y representan una variación real de 41,1%, respecto al periodo anterior.

Cuadro N° 23

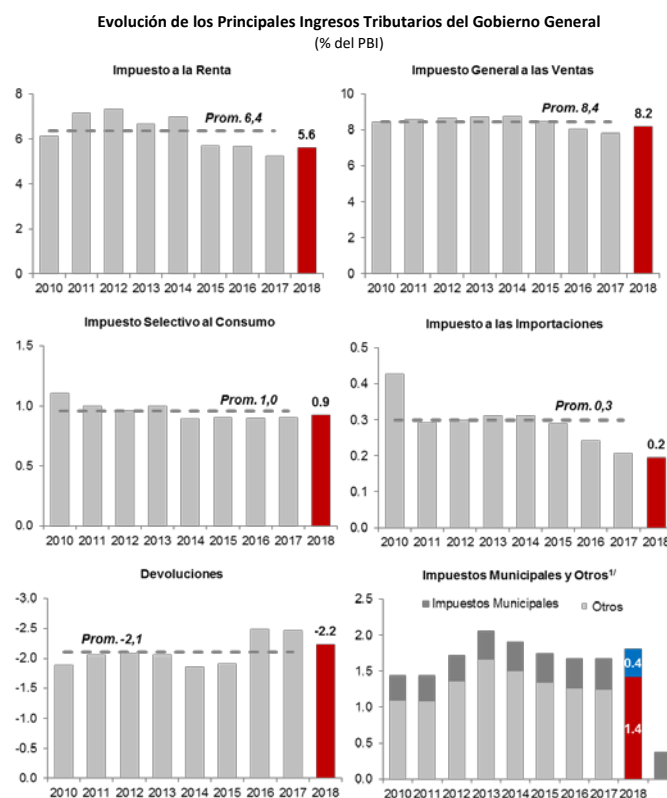
EVOLUCIÓN DE LOS INGRESOS TRIBUTARIOS DE LOS GOBIERNOS LOCALES, 2009-2018
(En miles de soles)

	2009	2010	2011	2012	2013	2014	2015	2016	2017	2018
INGRESOS TRIBUTARIOS DE LOS GOBIERNOS LOCALES	1 416 162.4	1 630 490.4	1 882 114.9	2 207 072.8	2 511 202.7	2 547 122.2	2 838 756.1	3 103 097.2	3 002 321.6	3 088 626.4
IMPUESTO A LA PROPIEDAD	1 213 389.0	1 441 290.3	1 660 897.5	1 968 280.1	2 230 721.4	2 265 944.5	2 550 486.5	2 772 086.6	2 685 006.6	2 774 301.0
PREDIAL	677 711.5	726 953.8	857 965.1	959 477.5	1 126 852.3	1 229 915.4	1 462 751.4	1 629 264.8	1 717 529.8	1 748 479.3
ALCABALA	397 964.0	560 079.7	625 097.9	812 672.8	870 453.1	771 859.4	805 388.2	839 506.1	679 842.4	731 803.1
AL PATRIMONIO VEHICULAR	137 713.4	154 256.7	177 834.5	196 129.9	233 416.1	264 169.8	282 346.9	303 315.8	287 634.4	294 018.5
IMPUESTOS A LA PRODUCCIÓN Y EL CONSUMO	122 563.2	135 444.1	148 538.6	162 540.0	198 087.1	206 353.0	214 018.9	230 180.9	230 442.2	242 841.3
OTROS INGRESOS IMPOSITIVOS	80 210.2	53 756.1	72 678.8	76 252.7	82 394.1	74 824.7	74 250.7	100 829.7	86 872.8	71 484.2
FRACCIONAMIENTO TRIBUTARIO	39 976.4	26 011.8	30 779.8	30 557.8	26 400.6	26 136.7	19 364.6	23 510.2	27 255.2	15 195.2
MULTAS Y SANCIONES TRIBUTARIAS	40 070.7	27 618.1	40 575.1	45 639.8	55 971.9	48 577.1	54 802.2	77 304.0	59 429.4	56 116.4
OTROS INGRESOS IMPOSITIVOS	163.2	126.1	1 323.9	55.1	21.7	110.9	84.0	15.5	188.2	172.6

FUENTE: MEF.

La recaudación de los **Tributos de Gobiernos Locales** ascendió a S/ 3 088 millones (0,6%), muy por debajo del crecimiento de la economía. El resultado muestra una recuperación en la recaudación de los impuestos a la propiedad en lo que refiere alcabala (6,2%); a los impuestos a la producción y el consumo (4,0%); y a otros ingresos impositivos (-18,8%), como fraccionamiento tributario, multas y sanciones, entre otros.

Gráfico N° 15



Nota: Información preliminar a mayo.

1/ Incluye multas, Impuesto Temporal a los Activos Netos, Impuesto a las Transacciones Financieras, Impuesto Especial a la Minería, entre otros.

FUENTE: SUNAT, MEF-SIAF.

2.3 EVOLUCIÓN DE LA RECAUDACIÓN TRIBUTARIA POR DEPARTAMENTOS

La recaudación de los tributos del gobierno general por departamento sin descontar las devoluciones, en el periodo fiscal 2018, alcanzó S/ 124 261 millones, de los cuales corresponde a tributos internos S/ 94 006 millones (76%); y S/ 30 254 millones (24%) a tributos aduaneros.

Entre los departamentos que incrementaron su recaudación en términos reales respecto al periodo anterior tenemos a Piura (30,3%) y Apurímac (23,8%), en los que corresponde a tributos internos; mientras que Loreto (1 163,8%), Madre De Dios (138,3%) y Lambayeque (118,7%) lo hicieron en recaudación aduanera.

Cuadro N° 24

RECAUDACIÓN DE TRIBUTOS DEL GOBIERNO GENERAL, SEGÚN DEPARTAMENTO, 2009-2018
(En miles de soles)

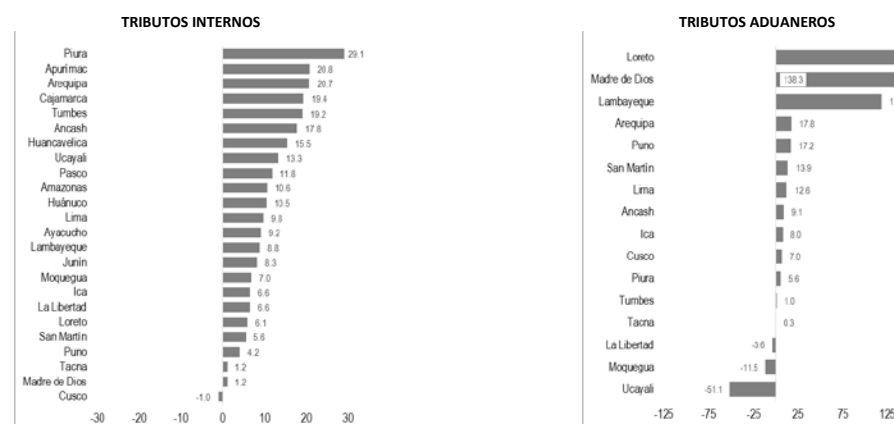
Departamento	2009	2010	2011	2012	2013	2014	2015	2016	2017	2018
TOTAL	54 031 219.9	66 139 895.5	77 427 486.7	86 292 903.9	91 839 390.5	97 863 259.9	93 015 659.5	92 478 449.6	93 707 873.3	107 678 153.1
AMAZONAS	18 273.4	26 061.9	19 160.4	26 718.2	35 861.3	40 141.1	39 310.8	48 000.2	43 657.3	48 940.2
ANCASH	291 229.9	386 620.2	402 233.4	488 205.2	518 694.2	519 520.1	520 482.3	501 284.4	479 327.1	563 812.5
APURÍMAC	20 766.5	25 845.0	30 116.8	44 387.6	67 024.7	80 645.2	93 476.6	93 108.2	88 314.5	108 071.4
AREQUIPA	1 719 832.2	2 301 711.4	3 386 095.3	3 210 401.1	3 131 388.3	3 850 270.7	3 365 136.9	3 311 365.7	3 927 213.8	4 769 332.9
AYACUCHO	37 203.7	42 085.0	47 462.0	70 837.3	91 588.6	117 105.5	126 515.1	136 537.7	136 963.3	151 600.9
CAJAMARCA	149 507.9	160 451.6	209 547.3	293 575.3	334 924.0	319 618.7	335 020.5	347 034.3	314 605.8	380 429.5
CUSCO	425 791.7	631 475.5	683 255.4	853 231.1	782 489.7	799 146.6	776 400.5	703 938.1	913 070.4	915 843.3
HUANCAVELICA	18 484.3	20 293.3	21 392.1	29 077.0	32 745.0	37 456.1	35 313.7	38 010.1	38 884.1	45 488.6
HUÁNUCO	38 672.1	47 592.0	57 553.0	77 636.1	102 521.8	111 756.9	115 824.7	131 576.2	130 554.0	146 176.5
ICA	642 505.6	525 253.1	608 563.9	655 060.9	871 586.3	920 937.0	1 041 309.6	926 263.7	1 053 946.8	1 142 360.1
JUNÍN	301 659.1	308 492.0	353 346.6	399 466.7	430 284.0	478 656.3	524 870.3	562 653.1	545 146.1	598 228.4
LA LIBERTAD	871 786.7	1 061 693.3	1 248 127.3	1 522 761.9	1 605 321.6	1 844 133.1	2 149 896.6	2 169 713.2	1 825 389.7	1 944 409.1
LAMBAYEQUE	301 891.4	353 339.9	437 023.9	490 194.5	592 441.3	635 231.7	594 604.8	617 382.5	580 706.3	655 448.0
LIMA	53 619 789.8	64 674 826.9	75 820 029.1	84 333 889.4	89 935 289.1	94 146 457.5	90 667 815.2	94 186 259.6	95 859 023.8	107 257 971.2
LORETO	251 100.3	350 986.9	406 125.8	444 093.8	412 116.3	369 055.1	346 178.0	379 953.9	317 654.8	351 883.2
MADRE DE DIOS	40 639.9	45 245.9	49 993.7	60 673.8	71 785.9	55 356.0	66 456.7	86 550.5	89 608.8	95 272.2
MOQUEGUA	248 444.0	178 334.3	226 480.0	310 962.8	291 139.7	259 813.7	331 065.8	540 084.1	529 724.8	495 446.4
PASCO	33 245.0	34 412.6	44 468.4	65 177.7	78 294.4	84 711.7	89 924.4	88 529.8	93 105.2	105 488.7
PIURA	1 134 286.7	1 463 591.5	1 655 477.1	1 765 254.7	1 833 434.0	1 875 336.0	1 465 961.0	1 816 339.9	1 827 242.3	2 188 885.0
PUNO	261 326.5	298 932.4	293 658.0	382 286.4	446 032.4	500 417.4	478 206.5	530 667.2	483 911.2	530 755.3
SAN MARTÍN	95 990.5	103 102.2	125 379.4	164 963.8	183 218.1	201 705.0	209 385.7	225 184.4	243 284.9	260 407.1
TACNA	542 841.5	665 184.9	617 699.9	743 901.9	726 283.5	715 509.5	676 315.5	700 971.3	697 492.0	711 179.9
TUMBES	83 532.6	112 830.6	108 637.4	114 894.8	128 400.9	146 892.5	163 133.2	151 204.0	168 403.3	186 769.0
UCAYALI	219 552.5	263 875.1	278 362.0	325 245.8	394 814.1	455 773.3	479 541.0	542 195.3	529 502.6	607 133.4
DEVOLUCIONES	(7,337,133.9)	(7,942,342.0)	(9,702,701.4)	(10,579,994.1)	(11,258,288.8)	(10,702,386.6)	(11,676,486.2)	(16,356,357.9)	(17,208,859.5)	(16,583,179.6)

Nota: Considera el lugar de domicilio fiscal del contribuyente. Comprende total de tributos internos, aduaneros y recaudación por gobiernos locales.

FUENTE: SUNAT, MEF

Gráfico N° 16

VARIACIÓN REAL DE LOS TRIBUTOS INTERNOS Y ADUANEROS DEL GOBIERNO GENERAL, 2017-2018



FUENTE: SUNAT, MEF

2.4 EVOLUCIÓN DE LA RECAUDACIÓN TRIBUTARIA POR ACTIVIDAD ECONÓMICA

Cuadro N° 25

EVOLUCION DE LA RECAUDACION DE TRIBUTOS INTERNOS DEL GOBIERNO CENTRAL, SEGÚN ACTIVIDAD ECONÓMICA, 2009-2018
(En miles de soles)

	2009	2010	2011	2012	2013	2014	2015	2016	2017	2018
TOTAL INGRESOS TRIBUTARIOS INTERNOS	39 122 679.8	46 602 233.0	55 320 272.8	62 727 886.5	66 287 229.5	71 492 181.6	66 497 272.8	64 810 581.3	64 956 617.2	75 680 377.9
AGROPECUARIO	421 316.8	490 600.8	568 876.7	665 925.9	760 368.7	792 715.6	888 491.3	989 959.2	1 041 291.8	1 222 874.8
PESCA	246 970.5	396 765.4	399 787.4	363 937.8	331 514.9	359 763.1	307 909.9	295 793.2	365 142.5	328 971.1
MINERIA E HIDROCARBUROS	6 790 658.9	10 797 961.1	15 152 742.5	15 077 935.3	11 549 938.7	11 824 158.2	6 865 731.2	6 011 951.9	9 138 065.3	12 868 867.2
MANUFACTURA	9 740 965.6	10 352 472.9	11 593 349.5	12 923 192.2	13 527 037.6	12 935 959.0	13 311 813.3	13 943 611.8	14 302 022.4	14 482 415.4
OTROS SERVICIOS	18 819 918.0	20 809 655.4	23 662 359.6	28 112 182.2	32 827 777.4	36 589 023.1	37 074 360.1	39 363 077.7	37 639 492.0	41 772 404.2
CONSTRUCCION	2 347 871.4	2 941 958.0	3 605 509.3	4 676 916.0	5 604 073.6	6 256 066.8	6 495 610.1	6 546 681.5	5 732 227.6	6 115 436.9
COMERCIO	7 052 746.9	7 731 238.5	9 223 014.9	10 643 103.3	12 082 268.6	12 345 940.9	12 326 610.0	13 195 967.9	13 005 893.6	14 127 225.7
DEVOLUCIONES	(6,297,768.4)	(6,918,419.1)	(8,885,367.2)	(9,735,306.3)	(10,395,750.1)	(9,611,445.0)	(10,773,253.1)	(15,536,461.8)	(16,267,517.9)	(15,237,817.4)

FUENTE: SUNAT

Según actividades económicas, la mayor variación anual en términos reales de la recaudación tributaria del gobierno central en lo correspondiente a tributos internos, en el periodo fiscal 2018, le correspondió a minería e hidrocarburo (39,0%), seguida de la actividad agropecuaria (15,9%), mientras que las actividades económicas que registraron una caída en el período que se comenta fueron pesca (-11,1%), seguida de manufactura (-0,1%).

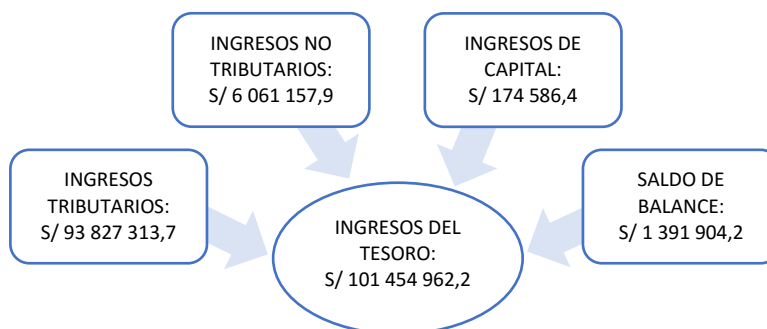
2.5 EVOLUCIÓN Y COMPOSICIÓN DE LOS INGRESOS DEL TESORO PÚBLICO

Los ingresos del Tesoro Público provienen de la recaudación tributaria y otros conceptos; deducidas las sumas correspondientes a las comisiones de recaudación y servicios bancarios; los cuales no están vinculados a ninguna entidad y constituyen fondos disponibles de libre programación.

La ejecución del presupuesto de ingresos del Tesoro Público en el ejercicio fiscal 2018, ascendieron a S/ 101 454 millones que representan 13,7% del PBI, mostrando un crecimiento de 3,2% respecto al periodo 2017 o equivalente a S/ 3 128 millones adicionales. Los ingresos del Tesoro Público comprenden los ingresos Tributarios que alcanzaron S/ 93 827 millones o 92,5% del total de ingresos, los ingresos No Tributarios fueron de S/ 6 061 millones o 6,0%, los Ingresos de Capital ascendieron a S/ 175 millones y la incorporación de los Saldos de Balance que fueron de S/ 1 392 millones.

Gráfico N° 17

EJECUCIÓN PRESUPUESTARIA DE INGRESOS DEL TESORO PÚBLICO 2018
(En miles de soles)



En el siguiente cuadro se presenta la ejecución presupuestaria de ingresos del Tesoro Público:

Cuadro Nº 26

EJECUCION PRESUPUESTARIA DE INGRESOS DEL TESORO PÚBLICO, 2018-2017

(En miles de soles)

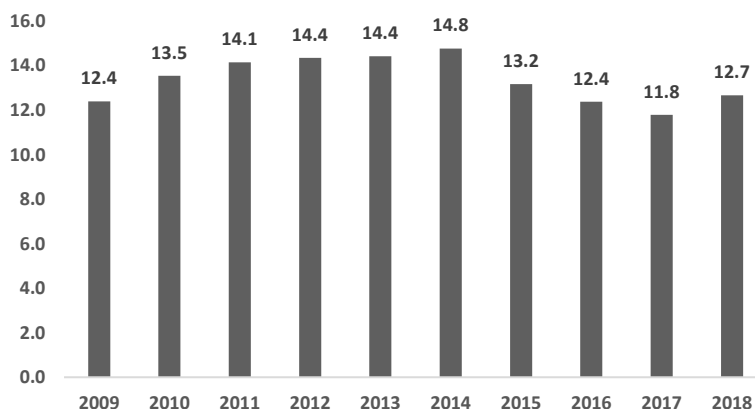
CONCEPTO	2018		2017	Variación 2018 - 2017	
	Monto	Estruc- tura %	Monto	Monto	%
INGRESOS DEL TESORO PÚBLICO	101,454,962.2	100.0	98,326,750.7	3,128,211.4	3.2
INGRESOS TRIBUTARIOS	93,827,313.7	92.5	82,702,203.0	11,125,110.7	13.5
IMP. Y CONT. OBLIGATORIAS	93,827,313.7	92.5	82,702,203.0	11,125,110.7	13.5
IMPUESTO A LA RENTA	37,973,319.8	37.4	34,488,409.1	3,484,910.7	10.1
IMPUESTO A LA PROPIEDAD	5,153,028.0	5.1	4,760,343.0	392,685.1	8.2
IMPUESTOS A LA PRODUCCION Y EL CONSUMO	60,371,552.4	59.5	54,472,228.1	5,899,324.2	10.8
IMP. SOBRE EL COMERCIO Y LAS TRANS. INTERN.	1,606,901.8	1.6	1,588,308.6	18,593.2	1.2
OTROS INGRESOS IMPOSITIVOS	4,080,641.8	4.0	2,892,452.7	1,188,189.2	41.1
DEVOLUCION DE IMPUESTOS	(15,358,130.1)	(15.1)	(15,499,538.5)	141,408.3	(0.9)
INGRESOS NO TRIBUTARIOS	6,061,157.9	6.0	8,231,874.6	(2,170,716.7)	(26.4)
VTA. DE BIENES Y SERVICIOS Y DERECHOS ADM.	(2,275,136.8)	(2.2)	(2,018,587.7)	(256,549.1)	12.7
DONACIONES Y TRANSFERENCIAS	2,699,263.7	2.7	7,611,851.1	(4,912,587.4)	(64.5)
OTROS INGRESOS	5,637,031.1	5.6	2,638,611.2	2,998,419.8	113.6
RENTAS A LA PROPIEDAD	3,306,132.9	3.3	2,138,376.8	1,167,756.1	54.6
OTROS INGRESOS	2,330,898.2	2.3	500,234.4	1,830,663.8	366.0
INGRESOS DE CAPITAL	174,586.4	0.2	126,999.0	47,587.3	37.5
VENTA DE ACTIVOS NO FINANCIEROS	174,586.4	0.2	126,999.0	47,587.3	37.5
VENTA DE ACTIVOS FINANCIEROS	0.0	0.0	0.0	0.0	
SALDOS DE BALANCE	1,391,904.2	1.4	7,265,674.1	(5,873,769.9)	(80.8)

FUENTE: MEF.

Del cuadro se desprende el pequeño incremento de S/ 2 171 millones en ingresos no tributarios por el rubro de donaciones y transferencias al reducirse en S/ 4 913 millones, seguida de S/ 5 899 millones por el rubro de impuestos a la producción y consumo.

Gráfico Nº 18

EVOLUCION DE LOS INGRESOS TRIBUTARIOS DEL TESORO PÚBLICO 2009-2018
(% PBI)



FUENTE: SUNAT, MEF

Los Ingresos Tributarios del Tesoro Público ascendieron a S/ 93 827 millones en el año 2018, neto de comisiones, que representa el 12,7% del PBI; se observa un aumento de 13,5 puntos porcentuales con relación al obtenido en el año 2017. En términos de la variación real anual se registró un alza de 11,9 por ciento.

Cuadro N° 27

IMPUESTO A LA PRODUCCION Y CONSUMO

(En miles de soles)

CONCEPTO	2018		2017	Variación 2018 - 2017	
	Monto	%	Monto	Monto	%
IMPUESTO GENERAL A LAS VENTAS INTERNAS	31,329,194.7	51.9	28,560,167.6	2,769,027.1	9.7
IGV A LAS IMPORTACIONES	22,183,576.0	36.7	19,601,046.3	2,582,529.7	13.2
ISC A LAS VENTAS INTERNAS DE COMBUSTIBLES	509,871.5	0.8	672,052.9	(162,181.4)	(24.1)
ISC A LAS VENTAS INTERNAS DE OTROS PRODUCTOS	3,272,231.4	5.4	3,044,316.3	227,915.1	7.5
ISC A LAS IMPORTACIONES	3,016,258.4	5.0	2,539,082.4	477,176.0	18.8
IMPUESTO SELECTIVO A SERVICIOS ESPECIFICOS	60,420.4	0.1	55,562.7	4,857.7	8.7
TOTAL	60,371,552.4	100.0	54,472,228.1	5,899,324.2	10.8

FUENTE: MEF

Las variables con mayor participación de los ingresos del Tesoro Público son: **Impuesto a la Producción y Consumo** con un importe de S/ 60 372 millones, que representa el 59,5% de los ingresos totales y 64,3% del total de los ingresos tributarios. Como se observa en el cuadro anterior, el Impuesto general a las ventas internas alcanzó S/ 31 329 millones, presentando un incremento de 9,7% respecto al periodo 2017, mientras que el IGV a las Importaciones fue de S/ 22 184 millones o 36,7% mostrando un incremento de 13,2% con relación al periodo anterior.

El **Impuesto a la Renta**, participó con un importe de S/ 37 973 millones, equivalente a 37,4% del total de ingresos y 40,5% del total de ingresos tributarios. Esta variable muestra un aumento de S/ 3 484 millones o 10,1% respecto al año anterior, debido a mayores pagos por concepto del impuesto a la renta de tercera categoría (3,3%); y el impuesto a la renta de no domiciliados (-2,9%).

Cuadro N° 28

IMPUESTOS A LA RENTA

(En miles de soles)

CONCEPTO	2018		2017	Variación 2018 - 2017	
	Monto	%	Monto	Monto	%
RENTA DE TERCERA CATEGORIA	13,590,567.4	35.8	13,155,850.5	434,716.9	3.3
RENTA DE PRIMERA CATEGORIA	578,385.9	1.5	531,097.7	47,288.2	8.9
RENTA DE SEGUNDA CATEGORIA	1,723,025.9	4.5	1,542,823.4	180,202.5	11.7
RENTA DE CUARTA CATEGORIA	957,989.8	2.5	893,516.9	64,472.9	7.2
RENTA DE QUINTA CATEGORIA	9,163,596.8	24.1	8,443,956.5	719,640.3	8.5
IMPUESTO A LA RENTA DE NO DOMICILIADOS	3,563,556.9	9.4	3,461,900.4	101,656.4	2.9
REGIMEN ESPECIAL DE IMPUESTO A LA RENTA	342,921.7	0.9	322,856.9	20,064.8	6.2
OTROS REGIMENES ESPECIALES DE IMPUESTO A LA RENTA	1,694,430.7	4.5	2,107,217.4	(412,786.8)	(19.6)
REGULARIZACION DE IMPUESTO A LA RENTA	6,225,598.5	16.4	3,888,862.0	2,336,736.5	60.1
REGIMEN UNICO SIMPLIFICADO	133,244.3	0.4	140,325.5	(7,081.2)	(5.0)
INCREMENTO PATRIMONIAL NO JUSTIFICADO	1.9	0.0	1.8	0.1	3.2
TOTAL	37,973,319.8	100.0	34,488,409.1	3,484,910.7	10.1

FUENTE: MEF

El **Impuesto a la Propiedad** ascendió a S/ 5 153 millones, que equivale al 5,1% del total de ingresos del tesoro. Las **Devoluciones** participan con un importe de S/ 15 358 millones o 15,1% del total de los ingresos del Tesoro Público, con un incremento de 0,9% o S/ 141 millones, respecto al periodo anterior.

Los **Ingresos No Tributarios** alcanzaron una ejecución de S/ 6 061 millones o 6,0% del total ingresos del Tesoro Público, de los cuales la **Venta de Bienes y Servicios Administrativos**, muestra un importe de S/ -2 275 millones, seguida de **Rentas a la propiedad** ascendiendo a S/ 3 306 millones, o 3,3% del total de ingresos del tesoro público, con un incremento de 54,6% respecto al periodo 2017; en tanto **Otros Ingresos**, alcanzó el monto de S/ 5 637 millones, mayor en S/ 2 998 millones o 113,6% debido a los mayores pagos de multas, impuesto especial a la minería y otros ingresos diversos

.

EVOLUCION DE LOS INGRESOS DEL TESORO PÚBLICO 2009-2018

(En miles de soles)

	2009	2010	2011	2012	2013	2014	2015	2016	2017	2018
INGRESOS CORRIENTES	48,094,983,2	59,256,596,4	68,489,732,7	74,881,557,5	80,870,462,3	85,990,863,6	81,473,599,8	83,770,013,6	90,934,077,6	99,888,471,6
INGRESOS TRIBUTARIOS	45,504,518,4	57,160,184,0	66,723,017,3	73,181,338,4	79,069,905,7	85,106,231,3	80,696,015,0	81,597,050,1	82,702,203,0	93,827,313,7
1.1 IMPUESTOS Y CONTRIBUCIONES OBLIGATORIAS	45,504,518,4	57,160,184,0	66,723,017,3	73,181,338,4	79,069,905,7	85,106,231,3	80,696,015,0	81,597,050,1	82,702,203,0	93,827,313,7
IMPUESTO A LA RENTA	16,722,458,1	22,505,183,3	29,392,126,4	31,265,554,7	31,631,174,4	36,016,986,3	31,370,126,7	35,125,679,4	34,488,409,1	37,973,319,8
IMPUESTO A LA PROPIEDAD	2,689,766,4	2,731,738,8	2,688,013,6	2,566,183,1	2,910,951,5	3,666,488,2	3,858,689,8	4,466,740,6	4,760,343,0	5,153,028,0
IMPUESTOS A LA PRODUCCION Y EL CONSUMO	30,403,819,4	36,090,058,0	40,379,994,8	43,697,776,0	47,584,575,7	49,408,463,3	51,009,220,1	52,371,614,9	54,472,228,1	60,371,552,4
IMP. SOBRE EL COMERCIO Y LAS TRANS. INTERN.	1,561,661,5	1,859,599,6	1,460,041,7	1,603,063,5	1,788,710,5	1,877,094,6	1,879,132,3	1,748,005,5	1,588,308,6	1,606,901,8
OTROS INGRESOS IMPOSITIVOS	1,221,494,8	1,225,787,9	1,661,534,3	3,482,018,5	5,180,192,3	3,814,779,9	3,308,141,7	2,717,268,1	2,892,452,7	4,080,641,8
DEVOLUCION DE IMPUESTOS	(7,094,681,8)	(7,252,183,6)	(8,858,693,5)	(9,433,257,4)	(10,025,698,7)	(9,677,581,0)	(10,729,295,6)	(14,832,258,3)	(15,499,538,5)	(15,358,130,1)
INGRESOS NO TRIBUTARIOS	2,590,464,8	2,096,412,4	1,766,715,4	1,700,219,1	1,800,556,6	884,632,3	777,584,8	2,172,963,5	8,231,874,6	6,061,157,9
1.3 VTA. DE BIENES Y SERVICIOS ADMINISTRATIVOS	(1,199,244,5)	(1,474,280,2)	(1,735,567,9)	(1,909,354,5)	(2,046,519,4)	(2,141,284,3)	(2,050,685,5)	(2,135,551,1)	(2,018,587,7)	(2,275,136,8)
1.4 DONACIONES Y TRANSFERENCIAS	601,524,3	(69,528,3)	325,072,4	(34,483,1)	179,508,5	(42,647,8)	(23,540,2)	1,720,901,4	7,611,851,1	2,699,263,7
1.5 OTROS INGRESOS	3,188,185,0	3,640,220,9	3,177,210,9	3,644,056,7	3,667,567,5	3,068,564,4	2,851,810,5	2,587,613,1	2,638,611,2	5,637,031,1
RENTA DE LA PROPIEDAD	2,173,698,9	2,902,957,7	2,904,854,9	2,260,777,7	2,267,385,1	1,798,632,3	1,452,973,5	1,870,753,0	2,138,376,8	3,306,132,9
MULTAS Y SANCIONES TRIBUTARIAS	11,105,4	282,2	890,2	2,849,0	4,677,5	4,472,5	80,0	39,5	174,8	125,4
OTROS INGRESOS DIVERSOS	1,003,380,7	736,981,0	271,465,8	1,380,430,0	1,395,504,9	1,265,459,6	1,398,757,0	716,820,7	500,059,6	2,330,772,8
INGRESOS DE CAPITAL	386,349,0	194,681,1	66,974,8	11,191,9	286,136,3	12,618,3	34,748,0	1,166,579,3	126,999,0	174,586,4
1.4 DONACIONES Y TRANSFERENCIAS	290,432,3	-,-	-,-	-,-	-,-	-,-	-,-	-,-	106,929,0	-,-
1.6 VENTA DE ACTIVOS NO FINANCIEROS	39,577,5	161,705,7	53,808,5	10,887,2	286,136,3	12,618,3	34,748,0	1,166,579,3	20,070,0	174,586,4
1.7 VENTA DE ACTIVOS FINANCIEROS	56,339,2	32,975,4	13,166,3	304,7	-,-	-,-	-,-	-,-	-,-	-,-
FINANCIAMIENTO	-,-	-,-	-,-	-,-	-,-	-,-	-,-	-,-	-,-	-,-
SALDO DE BALANCE	3,827,913,4	1,538,782,5	1,323,403,1	3,821,730,1	4,212,548,8	6,313,757,4	3,481,783,0	4,962,980,7	7,265,674,1	1,391,904,2

FUENTE: MEF

EVOLUCION DE LOS INGRESOS DEL TESORO PÚBLICO 2009-2018
(En miles de soles constantes del 2018)

	2009	2010	2011	2012	2013	2014	2015	2016	2017	2018
INGRESOS CORRIENTES	63,908,623,1	74,275,272,7	81,773,063,0	87,633,344,5	93,161,811,1	96,475,774,6	88,851,959,1	88,262,466,4	92,322,645,1	99,888,471,6
INGRESOS TRIBUTARIOS	60,466,413,0	71,647,521,3	79,663,699,7	85,643,590,4	91,087,591,3	95,483,278,7	88,003,955,2	85,972,970,3	83,965,069,4	93,827,313,7
1.1 IMPUESTOS Y CONTRIBUCIONES OBLIGATORIAS	60,466,413,0	71,647,521,3	79,663,699,7	85,643,590,4	91,087,591,3	95,483,278,7	88,003,955,2	85,972,970,3	83,965,069,4	93,827,313,7
IMPUESTO A LA RENTA	22,220,805,6	28,209,156,9	35,092,620,6	36,589,852,3	36,438,736,8	40,408,556,3	34,211,047,8	37,009,413,8	35,015,048,6	37,973,319,8
IMPUESTO A LA PROPIEDAD	3,574,162,1	3,424,102,2	3,209,343,9	3,003,185,5	3,353,381,5	4,113,545,0	4,208,138,0	4,706,284,8	4,833,033,6	5,153,028,0
IMPUESTOS A LA PRODUCCION Y EL CONSUMO	40,400,601,2	45,237,139,2	48,211,545,4	51,139,190,8	54,816,865,5	55,432,863,1	55,628,684,0	55,180,221,4	55,304,021,5	60,371,552,4
IMP. SOBRE EL COMERCIO Y LAS TRANS. INTERN.	2,075,136,1	2,330,918,0	1,743,211,4	1,876,053,6	2,060,573,2	2,105,969,7	2,049,309,1	1,841,748,2	1,612,562,2	1,606,901,8
OTROS INGRESOS IMPOSITIVOS	1,623,122,5	1,536,465,7	1,983,782,7	4,074,981,0	5,967,519,9	4,279,918,0	3,607,731,5	2,862,990,8	2,936,620,5	4,080,641,8
DEVOLUCION DE IMPUESTOS	(9,427,414,6)	(9,090,260,8)	(10,576,804,3)	(11,039,672,8)	(11,549,485,7)	(10,857,573,5)	(11,700,955,1)	(15,627,688,7)	(15,736,217,1)	(15,358,130,1)
INGRESOS NO TRIBUTARIOS	3,442,210,2	2,627,751,4	2,109,363,3	1,989,754,1	2,074,219,8	992,496,0	848,003,9	2,289,496,1	8,357,575,7	6,061,157,9
1.3 VTA. DE BIENES Y SERVICIOS ADMINISTRATIVOS	(1,593,556,3)	(1,847,938,8)	(2,072,174,9)	(2,234,503,8)	(2,357,566,1)	(2,402,372,2)	(2,236,398,4)	(2,250,077,3)	(2,049,411,6)	(2,275,136,8)
1.4 DONACIONES Y TRANSFERENCIAS	799,305,6	(87,150,4)	388,119,0	(40,355,3)	206,791,7	(47,847,9)	(25,672,0)	1,813,190,6	7,728,084,4	2,699,263,7
1.5 OTROS INGRESOS	4,236,460,9	4,562,840,5	3,793,419,2	4,264,613,2	4,224,994,2	3,442,716,1	3,110,074,3	2,726,382,7	2,678,902,9	5,637,031,1
RENTA DE LA PROPIEDAD	2,888,411,5	3,638,716,8	3,468,240,8	2,645,771,8	2,612,000,7	2,017,940,5	1,584,556,7	1,971,078,5	2,171,029,9	3,306,132,9
MULTAS Y SANCIONES TRIBUTARIAS	14,756,9	353,7	1,062,9	3,334,2	5,388,4	5,017,8	87,2	41,6	177,5	125,4
OTROS INGRESOS DIVERSOS	1,333,292,5	923,770,0	324,115,6	1,615,507,2	1,607,605,1	1,419,757,8	1,525,430,3	755,262,7	507,695,5	2,330,772,8
INGRESOS DE CAPITAL	513,380,6	244,023,3	79,964,3	13,097,8	329,625,6	14,156,9	37,894,8	1,229,141,1	128,938,3	174,586,4
1.4 DONACIONES Y TRANSFERENCIAS	385,926,5	-,-	-,-	-,-	-,-	-,-	-,-	-,-	108,561,8	-,-
1.6 VENTA DE ACTIVOS NO FINANCIEROS	52,590,6	202,690,3	64,244,5	12,741,2	329,625,6	14,156,9	37,894,8	1,229,141,1	20,376,5	174,586,4
1.7 VENTA DE ACTIVOS FINANCIEROS	74,863,5	41,333,1	15,719,9	356,6	-,-	-,-	-,-	-,-	-,-	-,-
FINANCIAMIENTO	-,-	-,-	-,-	-,-	-,-	-,-	-,-	-,-	-,-	-,-
SALDO DE BALANCE	5,086,532,1	1,928,789,3	1,580,072,2	4,472,543,1	4,852,806,1	7,083,597,1	3,797,098,0	5,229,137,4	7,376,621,2	1,391,904,2

FUENTE: MEF