

5. INFORMACIÓN ESTADÍSTICA DEL COMPORTAMIENTO TRIBUTARIO

EVOLUCIÓN DE LOS INGRESOS TRIBUTARIOS Y SU PARTICIPACIÓN EN EL PRODUCTO BRUTO INTERNO (PRESIÓN TRIBUTARIA) EN EL PERIODO 1999 - 2008

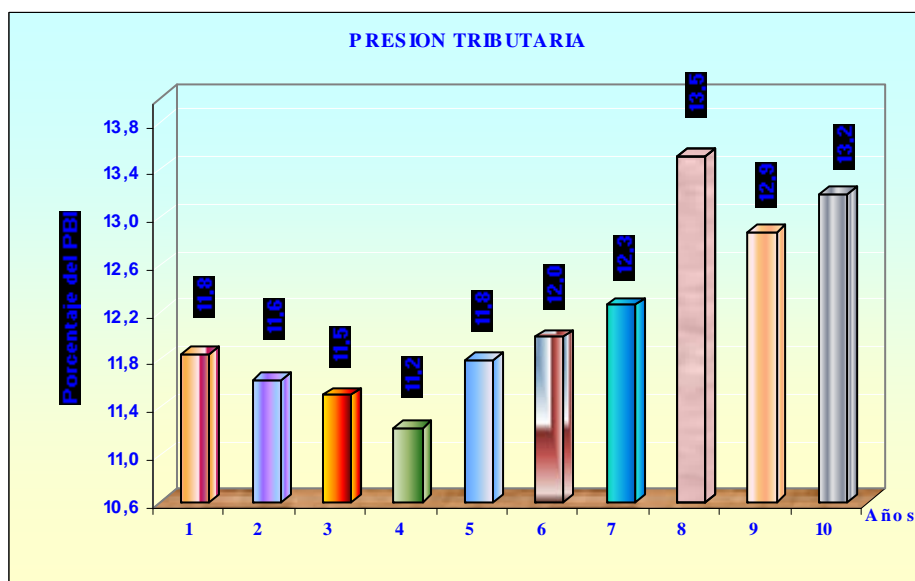
La participación de los ingresos tributarios en el PBI es un indicador que permite medir la intensidad o carga con el cual un país grava a sus contribuyentes a través de la imposición de tributos. Esto facilita al Estado la toma de decisiones y aplicación de políticas tributarias que deriven en cargas equitativamente distribuidas entre los contribuyentes, sobre la base del principio de capacidad contributiva.

La presión tributaria en el año 2008 fue de 13,2%, cifra mayor en 0,3 puntos porcentuales respecto a la registrada en el 2007 que fue de 12,9%; en el siguiente cuadro se muestra los ingresos tributarios desde 1999 al 2008 siendo en este último año de S/. 49 190 328,4 mil

PBI VERSUS INGRESOS TRIBUTARIOS
PRESIÓN TRIBUTARIA EJERCICIO 1999 - 2008
 En miles de Nuevos Soles Constantes del 2008

Años	Ingresos Tributarios	PBI	Presión Tributaria IT/PBI
1999	27 115 908,1	228 974 320,4	11,8
2000	27 399 444,1	235 730 420,5	11,6
2001	27 167 926,1	236 236 992,8	11,5
2002	27 844 570,3	248 096 522,6	11,2
2003	30 447 007,8	258 100 466,7	11,8
2004	32 477 209,2	270 945 433,4	12,0
2005	35 487 045,6	289 442 034,5	12,3
2006	42 135 769,9	311 846 284,5	13,5
2007	43 713 033,0	339 465 673,1	12,9
2008	49 190 328,4	372 861 300,0	13,2

Gráficamente se puede observar la presión tributaria de los ingresos tributarios respecto al PBI en una serie de 10 años.



RESULTADO DE EJECUCIÓN DEL PRESUPUESTO DE INGRESOS Y GASTOS DEL SECTOR PÚBLICO EN EL PERIODO 2006 – 2008 Y SU PARTICIPACIÓN EN EL PRODUCTO BRUTO INTERNO PBI

El Estado para cumplir sus obligaciones de brindar servicios a la ciudadanía, requiere de recursos financieros (fuentes), los que serán orientados a cubrir diferentes servicios a la colectividad para satisfacer sus principales necesidades, a este objetivo se dirige la Ley del Presupuesto para el Sector Público en cada ejercicio fiscal (usos).

La evolución de los ingresos del sector público entre el 2006 y 2008 a nivel de fuentes de financiamiento y gastos por categoría de gasto, se muestra en el siguiente cuadro:

EVOLUCION DE EJECUCION PRESUPUESTARIA DE INGRESOS Y GASTOS 2006 - 2008
(En Miles de Nuevos Soles Corrientes)

Fuentes de Financiamiento	2006	2007	2008	2008 PBI	Ejec./ %
INGRESOS					
Recursos Ordinarios	43 943 743,9	47 727 945,8	53 194 113,7		14,3
Recursos Directamente Recaudados	33 303 214,5	35 293 149,9	43 833 724,0		11,8
Recursos Operac.Ofic.de Crédito	8 051 851,6	7 230 167,6	9 837 093,3		2,6
Transferencias y Donaciones	1 503 677,6	2 426 032,2	3 625 184,9		1,0
Recursos Determinados	-	15 529 614,1	19 373 269,9		5,2
Contribución a Fondos	1 833 679,8	1 871 168,1	2 294 913,9		0,6
Fondo de Compensación Municipal	2 586 036,8	3 021 929,8	3 952 466,2		1,1
Otros Impuestos Municipales	779 550,9	1 140 481,3	1 452 833,5		0,4
Participación de Renta de Aduanas	387 278,3	-	-		-
Canón y Sobrecanón	4 547 143,1	-	-		-
Canón y Sobrecanón, Regalías, Renta de Aduanas y Participaciones	-	9 496 034,9	11 673 056,3		3,1
TOTAL INGRESOS	96 936 176,5	108 206 909,6	129 863 385,8		34,8
GASTOS					
GASTOS CORRIENTES	58 375 751,8	59 458 264,6	70 602 822,6		18,9
Personal y Obligaciones Sociales	18 948 198,9	19 699 791,4	21 494 532,2		5,8
Obligaciones Previsionales	9 310 816,9	9 509 639,0	9 297 658,5		2,5
Bienes y Servicios	22 819 855,2	24 325 882,4	29 628 218,7		7,9
Otros Gastos Corrientes	7 296 880,8	5 922 951,8	10 182 413,2		2,7
GASTOS DE CAPITAL	11 044 870,2	12 382 437,2	17 248 057,8		4,6
Inversiones	8 585 035,4	10 304 806,9	14 630 059,2		3,9
Inversiones Financieras	375 760,2	77 754,0	239 809,6		0,1
Otros Gastos de Capital	2 084 074,6	1 999 876,3	2 378 189,0		0,6
SERVICIO DE LA DEUDA	13 607 607,6	12 391 726,1	15 414 986,3		4,1
Intereses y Cargos de la Deuda	5 760 135,5	5 866 613,9	5 382 587,0		1,4
Amortización de la Deuda	7 847 472,1	6 525 112,2	10 032 399,3		2,7
TOTAL GASTOS	83 028 229,6	84 232 427,9	103 265 866,7		27,7
Superavit / Deficit Ejec.Presupuestaria	13 907 946,9	23 974 481,7	26 597 519,1		7,1
P.B.I.			372 861 300,0		

Los ingresos del sector público del 2008 muestran un incremento de 20,0% respecto al 2007 y representan 34,8% del PBI. Las fuentes de financiamiento de mayor significación son: Recursos Directamente Recaudados con variación de 24,2% y 11,8% del PBI; Recursos por Operaciones Oficiales de Crédito cuya variación fue de 36,1% y 2,6% del PBI; Recursos Ordinarios con una variación respecto al 2007 de 11,5% y equivale a 14,3% del PBI, y por último la fuente de financiamiento de Recursos Determinados la constituyen los rubros de: Contribuciones a Fondo, Canon y Sobrecanon, Regalías, Renta de Aduanas y Participaciones, así como los rubros de FONCOMUN y Otros Impuestos Municipales; tuvo una variación de 24,7% respecto al año 2007 y representa el 5,2% del PBI. Cabe precisar que esta fuente de financiamiento se considera desde el año 2007 y agrupada, como un conjunto de recursos, a los rubros o conceptos antes mencionados.

Respecto a la fuente de financiamiento de Transferencias y Donaciones, muestra una variación de 49,4% y representa 1,0% del PBI en el 2008.

En cuanto a los Gastos del ejercicio 2008, presentan un incremento de 22,6% y representan el 27,7% respecto al PBI. Están conformados por Gastos Corrientes, cuya variación ha sido de 18,7% y equivale a 18,9% del PBI; Gastos de Capital con 39,3% y 4,6% del PBI y el Servicio de la Deuda, tuvo una variación de 24,4% con relación al 2007 y representa 4,1% del PBI.

EJECUCIÓN DEL PRESUPUESTO DE INGRESOS DEL TESORO PÚBLICO 2006 - 2008

Los ingresos del Tesoro Público para el periodo 2008 alcanzaron a S/. 53 194 113,7 mil, que representan el 14,3% del PBI; lo conforman los Ingresos Tributarios con S/. 49 190 328,4 mil, que equivale a 13,2% del PBI y representa un aumento de 13,8% respecto al año anterior y los Ingresos No Tributarios con S/. 3 353 831,4 mil, cuya variación fue de 13,9% respecto al 2007 y equivale a 0,9% con relación al PBI.

La ejecución presupuestaria de los ingresos del Tesoro Público para el período 2006 - 2008 se muestra en el siguiente cuadro:

SECTOR PÚBLICO
EVOLUCION DE EJECUCION PRESUPUESTARIA DE INGRESOS DEL TESORO PUBLICO 2006 - 2008
En Miles de Nuevos Soles Corrientes

CONCEPTO	2006	2007	2008	2008 ING. / PBI %	2008/2007 VARIAC. %
INGRESOS DEL TESORO PÚBLICO	43 889 402,2	47 727 945,8	53 194 113,7	14,3	11,5
INGRESOS TRIBUTARIOS	40 839 839,2	43 231 935,9	49 190 328,4	13,2	13,8
Impuestos a los Ingresos	17 827 967,5	18 829 640,7	21 247 231,2	5,7	12,8
Impuestos a la Importación	2 765 434,4	2 107 097,3	1 829 387,9	0,5	(13,2)
Impuesto a la Producción y Consumo	23 084 884,8	26 660 318,0	31 456 332,8	8,4	18,0
Otros Ingresos	1 515 424,7	1 684 380,6	1 797 974,4	0,5	6,7
Documentos Valorados	(4 353 872,2)	(6 049 500,7)	(7 140 597,9)	(1,9)	18,0
INGRESOS NO TRIBUTARIOS	2 416 940,2	2 944 486,3	3 353 831,4	0,9	13,9
Tasas	29 111,9	28 514,7	17 996,2	0,0	(36,9)
Prestación de Servicios	311,5	426,6	370,5	0,0	(13,2)
Renta de la Propiedad	1 491 825,8	2 171 672,5	2 403 806,3	0,6	10,7
Multas, Sanciones y Otros	421 590,2	375 236,3	326 406,8	0,1	(13,0)
Otros Ingresos Corrientes	474 100,8	368 636,2	605 251,6	0,2	64,2
INGRESOS DE CAPITAL	318 255,7	390 878,8	247 842,4	0,1	(36,6)
Ingresos de Capital	137 772,8	139 806,4	110 317,8	0,0	(21,1)
Venta de Activos	180 482,9	202 146,7	64 909,5	0,0	(67,9)
Otros ingresos de Capital	0,0	48 925,7	72 615,1	0,0	
TRANSFERENCIAS	(818 929,6)	(796 496,8)	(1 286 293,7)	(0,3)	61,5
FINANCIAMIENTO	1 133 296,7	1 957 141,6	1 688 405,2	0,5	(13,7)
P.B.I.			372 861 300,0		

FUENTE: Dirección General de Tesoro Público - MEF

ELAB.: Dirección de Análisis, Consolidación y Estadística - DNCP

Ingresos Tributarios: los aumentos más significativos respecto al año 2007 lo originan los Impuestos a la Producción y Consumo con 18,0% y representan el 8,4% del PBI; Impuestos a los Ingresos con 12,8% que equivale a 5,7% del PBI; Otros Ingresos con 6,7% y equivale al 0,5% del PBI. Con relación al Impuesto a la Importación, en el año 2008 tuvo una disminución de 13,2% respecto al año anterior.

Ingresos No Tributarios: el aumento con mayor relevancia fue Otros Ingresos Corrientes, con el 64,2% y representa el 0,2% del PBI; además Renta de la Propiedad tuvo un incremento de 10,7% con relación al año anterior y equivale al 0,6% del PBI; sin embargo, los conceptos que presentan disminución fueron: Tasas con 36,9%; Prestación de Servicios con 13,2% y Multas, Sanciones y Otros con 13,0%, con relación al año anterior.

Financiamiento: este concepto tuvo una disminución de 13,7% respecto al año 2007, cuyo importe alcanzó, en el 2008, a S/. 1 688 405,2 mil, con relación al PBI representa el 0,5%.

RECAUDACIÓN DE TRIBUTOS POR DEPARTAMENTO 2007 - 2008

La recaudación por Tributos alcanzó a S/. 49 521 340,0 mil, con relación al año 2007 representa un incremento de 13,7% y equivale al 13,3% del PBI; de este total recaudado corresponde a Tributos Aduaneros S/. 15 693 573,4 mil y Tributos Internos S/. 33 827 766,6 mil.

Los departamentos que presentan aumentos más significativos respecto al año 2007 son: Ica 133,6%; Arequipa 92,7%; San Martín 66,6%; Madre de Dios 52,0%; Huánuco 33,5%; Tumbes y Cajamarca con 28,7%; Ancash 27,4%; Tacna 24,2%; Lambayeque 23,2%; Moquegua 22,3%; Huancavelica 20,5% y Loreto 20,3% entre otros.

Respecto al departamento de Amazonas muestra una disminución de 57,2% lo cual indica que la recaudación fue menor a la devolución tributaria.

ESTADÍSTICA DE RECAUDACIÓN POR TIPO DE TRIBUTOS DEPARTAMENTAL 1/ 2007 - 2008

En miles de nuevos soles

Departamento	2007			2008		
	Tributos Internos	Tributos Aduaneros	TOTAL	Tributos Internos	Tributos Aduaneros	TOTAL
Amazonas	(12 836,4)	--	(12 836,4)	(5 495,2)	--	(5 495,2)
Ancash	232 284,9	53 217,8	285 502,7	216 601,5	147 055,0	363 656,5
Apurímac	16 463,1	--	16 463,1	15 866,8	--	15 866,8
Arequipa	865 708,7	237 447,2	1 103 155,9	1 785 617,2	340 667,3	2 126 284,5
Ayacucho	22 034,7	--	22 034,7	25 363,2	--	25 363,2
Cajamarca	96 546,2	--	96 546,2	124 282,0	--	124 282,0
Cusco	775 028,0	238,4	775 266,4	603 258,8	338,7	603 597,5
Huancavelica	10 127,4	--	10 127,4	12 206,1	--	12 206,1
Huánuco	21 725,3	--	21 725,3	28 999,2	--	28 999,2
Ica	154 760,2	189 755,3	344 515,5	239 265,7	565 404,9	804 670,6
Junín	217 075,4	--	217 075,4	236 499,6	--	236 499,6
La Libertad	451 746,2	143 849,7	595 595,9	503 328,0	140 061,2	643 389,2
Lambayeque	178 907,7	7 930,6	186 838,3	224 536,9	5 672,2	230 209,1
Lima	26 568 419,5	11 076 578,9	37 644 998,4	28 317 723,2	13 317 735,5	41 635 458,7
Loreto	98 530,6	73 888,6	172 419,2	115 237,9	92 202,6	207 440,5
Madre de Dios	15 703,2	2 451,8	18 155,0	25 477,5	2 111,9	27 589,4
Moquegua	54 144,2	101 305,2	155 449,4	34 063,1	156 112,4	190 175,5
Pasco	36 968,1	--	36 968,1	34 741,5	--	34 741,5
Piura	676 238,8	292 821,1	969 059,9	828 889,0	308 165,9	1 137 054,9
Puno	66 155,2	69 780,2	135 935,4	81 862,3	73 720,7	155 583,0
San Martín	42 695,6	254,5	42 950,1	71 065,7	503,5	71 569,2
Tacna	95 052,6	391 020,1	486 072,7	112 722,9	491 105,7	603 828,6
Tumbes	8 951,5	36 969,8	45 921,3	7 309,2	51 795,6	59 104,8
Ucayali	175 117,0	909,5	176 026,5	188 344,5	920,3	189 264,8
TOTAL	30 867 547,7	12 678 418,7	43 545 966,4	33 827 766,6	15 693 573,4	49 521 340,0

FUENTE: SUNAT

1/ Incluye tributos y multas administrados por SUNAT, en efectivo y cheque

Es neta de devoluciones con NCN y Cheques.

SECTOR PUBLICO
EVOLUCION DEL PRESUPUESTO DE INGRESOS Y GASTOS 1999 - 2008
(En Miles de Nuevos Soles Constantes del 2008)

Fte.Fto./Grupo Genérico	1999	2000	2001	2002	2003	2004	2005	2006	2007	2008
INGRESOS										
Recursos Ordinarios	31 150 929,7	31 945 001,3	32 569 367,8	32 692 728,9	32 185 282,8	33 660 449,9	36 606 804,4	45 338 167,8	48 259 075,6	53 194 113,7
Recursos Directamente Recaudados	7 344 636,5	32 823 858,2	27 914 916,1	27 343 565,8	27 503 156,7	29 781 773,7	33 662 255,1	34 359 992,9	35 685 901,9	43 833 724,0
Recursos Operac.Oficiales de Crédito	4 827 222,1	8 125 588,6	5 150 288,2	8 404 822,6	15 376 287,6	16 456 200,8	12 736 526,3	8 307 353,1	7 310 626,9	9 837 093,3
Donaciones y Transferencias	845 764,2	626 275,1	546 706,7	754 648,5	849 403,9	1 494 345,3	1 247 961,2	1 551 392,3	2 453 029,8	3 625 184,9
Recursos Determinados 1/	-	-	-	-	-	-	-	-	15 702 432,0	19 373 269,9
Contribución a Fondos	1 087 000,9	1 777 082,8	1 815 293,3	1 650 716,5	1 817 135,9	1 912 888,2	1 777 481,0	1 891 866,2	1 891 991,0	2 294 913,9
Fondo de Compensación Municipal	1 526 769,6	1 663 074,5	1 685 423,6	1 726 811,7	1 931 359,8	2 091 552,4	2 348 456,0	2 668 097,0	3 055 558,7	3 952 466,2
Otros Impuestos Municipales	580 544,1	600 874,1	594 595,7	674 176,2	705 796,9	764 900,9	852 334,7	804 287,6	1 153 172,9	1 452 833,5
Canon y Sobrecanon	433 158,6	630 638,4	609 511,3	725 021,4	1 219 519,8	1 510 723,9	2 744 228,1	4 691 433,2	-	-
Particip. Renta de Aduanas	203 059,9	227 662,4	220 664,8	277 134,0	347 168,5	315 693,9	373 324,8	399 567,4	-	-
Canon y Sobrecanon, Regalías, Renta de Aduana y Participaciones	-	-	-	-	-	-	-	-	9 601 709,4	11 673 056,3
Recursos de Privatiz.y Concesiones	-	-	-	-	236 554,2	-	-	-	-	-
Fondo de Compensación Regional	-	-	-	-	-	-	15 893,6	-	-	-
Recursos Ordinarios de Gob. Locales	-	-	-	-	-	8 592,4	20 837,7	-	-	-
TOTAL INGRESOS	47 999 085,6	78 420 055,4	71 106 767,5	74 249 625,6	82 171 666,1	87 997 121,4	92 386 102,9	100 012 157,5	109 411 066,2	129 863 385,8
GASTOS										
GASTOS CORRIENTES	47 260 574,0	52 756 562,8	45 943 466,1	50 855 603,6	51 916 806,0	54 885 384,4	58 674 587,3	60 228 132,5	60 119 932,8	70 602 822,6
Personal y Obligaciones Sociales	16 594 853,4	16 494 707,6	15 032 229,6	17 786 406,8	18 828 040,8	18 374 374,8	19 467 637,2	19 549 463,6	19 919 016,2	21 494 532,2
Obligaciones Previsionales	6 889 502,6	7 598 926,5	7 203 910,7	8 454 291,6	8 288 040,6	9 340 365,0	9 879 067,2	9 606 267,9	9 615 464,9	9 297 658,5
Bienes y Servicios	19 512 914,9	22 325 727,0	18 292 405,6	17 976 073,3	18 408 417,3	20 701 268,4	22 625 565,3	23 543 975,4	24 596 587,6	29 628 218,7
Otros Gastos Corrientes	4 263 303,1	6 337 201,7	5 414 920,2	6 638 831,9	6 392 307,3	6 469 376,2	6 702 317,6	7 528 425,6	5 988 864,1	10 182 413,2
GASTOS DE CAPITAL	14 218 640,3	12 352 690,9	9 531 734,4	8 508 548,4	8 791 833,9	8 450 563,6	9 224 812,0	11 395 346,3	12 520 232,5	17 248 057,8
Inversiones	10 496 017,4	8 355 929,5	7 019 156,1	6 697 378,7	6 548 043,5	6 897 603,9	7 774 950,4	8 857 456,0	10 419 481,7	14 630 059,2
Inversiones Financieras	3 009 108,9	2 604 198,8	1 679 961,8	1 073 278,2	832 336,4	366 821,9	301 039,9	387 683,8	78 619,3	239 809,6
Otros Gastos de Capital	713 514,0	1 392 562,6	832 616,5	737 891,5	1 411 454,0	1 186 137,8	1 148 821,7	2 150 206,5	2 022 131,5	2 378 189,0
SERVICIO DE LA DEUDA	9 499 984,0	11 521 116,5	11 129 446,0	10 727 634,8	15 401 435,7	15 793 047,7	15 118 554,1	14 039 404,5	12 529 624,7	15 414 986,3
Intereses y Cargos de la Deuda	5 140 848,6	5 512 374,3	5 263 927,0	5 178 774,9	5 309 539,3	5 139 710,7	5 770 798,4	5 942 916,2	5 931 899,2	5 382 587,0
Amortización de la Deuda	4 359 135,4	6 008 742,2	5 865 519,0	5 548 859,9	10 091 896,4	10 653 337,0	9 347 755,7	8 096 488,3	6 597 725,5	10 032 399,3
TOTAL GASTOS	70 979 198,3	76 630 370,2	66 604 646,5	70 091 786,8	76 110 075,6	79 128 995,7	83 017 953,4	85 662 883,3	85 169 790,0	103 265 866,7
Superavit / Deficit de Ejec.Pptaria.	(22 980 112,7)	1 789 685,2	4 502 121,0	4 157 838,8	6 061 590,5	8 868 125,7	9 368 149,5	14 349 274,2	24 241 276,2	26 597 519,1
P.B.I.	228 974 320,4	235 730 420,5	236 236 992,8	248 096 522,6	258 100 466,7	270 945 433,4	289 442 034,5	311 846 284,5	339 465 673,1	372 861 300,0

NOTA: 1/ A partir del año 2007 la Fuente de Financiamiento de Recursos Determinados la comprenden los rubros de Contrib.a Fondo, Foncomun, Otros Imp.Municipales y Canon y Sobrecanon, Regalías, Renta de Aduana y Participaciones.

EVOLUCION DE LOS INGRESOS DEL TESORO PUBLICO 1999 - 2008

(En Miles de Nuevos Soles Constantes del 2008)

Concepto / Años	1999	2000	2001	2002	2003	2004	2005	2006	2007	2008
INGRESOS CORRIENTES	31 631 028,7	31 945 001,4	32 569 367,7	32 692 729,0	32 185 282,8	33 660 449,8	36 606 802,5	44 897 937,7	48 259 075,7	53 194 113,7
INGRESOS TRIBUTARIOS	27 115 908,1	27 399 444,1	27 167 926,1	27 844 570,3	30 447 007,8	32 477 209,2	35 487 045,6	42 135 769,9	43 713 033,0	49 190 328,4
Otros Ingresos	1 985 272,1	2 236 065,6	2 986 126,4	1 851 854,6	1 316 382,8	2 010 337,4	1 552 405,3	1 563 512,2	1 703 124,9	1 797 974,4
Impuestos a las Importaciones	3 678 830,1	3 625 369,5	3 395 928,6	3 021 328,0	3 022 752,7	3 063 854,4	3 385 457,3	2 853 187,2	2 130 545,7	1 829 387,9
Impuestos a los Ingresos	6 664 436,1	6 590 853,0	7 020 230,4	7 328 948,5	9 271 249,1	9 697 019,0	12 551 144,2	18 393 685,0	19 039 182,2	21 247 231,2
Impuestos a Producción y Consumo	17 321 727,7	17 713 606,5	17 378 585,0	19 199 914,5	20 299 018,2	21 447 643,9	22 488 834,3	23 817 414,9	26 957 001,4	31 456 332,8
Documentos Valorados	(2 534 357,9)	(2 766 450,5)	(3 612 944,3)	(3 557 475,3)	(3 462 395,0)	(3 741 645,5)	(4 490 795,5)	(4 492 029,4)	(6 116 821,2)	(7 140 597,9)
INGRESOS NO TRIBUTARIOS	1 959 997,4	2 683 723,0	982 760,4	1 454 612,3	1 439 118,8	1 163 495,5	1 627 494,7	2 053 404,6	2 977 253,3	3 353 831,4
Tasas	58 379,8	36 061,2	34 173,4	33 287,6	32 362,0	30 810,1	30 568,0	30 035,7	28 832,0	17 996,2
Contribuciones	53 395,1	5 354,0	3 298,2	-	-	-	-	-	-	-
Venta de Bienes	102,0	42,9	7,1	1,2	-	-	-	-	-	-
Prestación de Servicios	-	86,1	102,6	149,1	217,2	198,8	223,7	321,4	431,3	370,5
Renta de la Propiedad	733 597,4	1 626 815,2	644 836,2	615 696,4	703 603,5	708 473,7	1 138 571,9	1 539 164,4	2 195 839,5	2 403 806,3
Multas y Otras Sanciones	291 328,4	197 961,9	100 925,6	610 457,0	179 881,2	218 132,4	240 503,2	434 968,1	379 412,0	326 406,8
Otros Ingresos Corrientes	823 194,7	817 401,7	199 417,3	195 021,0	523 054,9	205 880,5	217 627,9	48 915,0	372 738,5	605 251,6
INGRESOS DE CAPITAL	2 192 233,2	1 393 967,6	820 257,9	1 675 830,6	433 287,1	383 997,7	373 702,1	384 420,6	395 228,6	247 842,4
Ingresos de Capital	482 098,3	22 594,1	272 632,0	472 354,5	422 045,1	196 978,3	189 871,1	142 144,6	141 362,2	110 317,8
Venta de Activos	1 710 134,9	1 371 373,5	547 625,9	1 203 476,1	11 242,0	187 019,4	183 831,0	186 210,0	204 396,2	64 909,5
Otros Ingresos de Capital	-	-	-	-	-	-	-	56 066,0	49 470,2	72 615,1
TRANSFERENCIAS	(631 717,0)	(203 076,0)	(234 689,3)	(607 130,0)	(535 361,3)	(861 399,5)	(938 392,1)	(844 915,9)	(805 360,4)	(1 286 293,7)
FINANCIAMIENTO	994 607,0	670 942,7	3 833 112,6	2 324 845,8	401 230,4	497 146,9	56 952,2	1 169 258,5	1 978 921,2	1 688 405,2
P.B.I.	228 974 320,4	235 730 420,5	236 236 992,8	248 096 522,6	258 100 466,7	270 945 433,4	289 442 034,5	311 846 284,5	339 465 673,1	372 861 300,0