



PERÚ

Ministerio  
de Economía y Finanzas

Viceministerio  
de Economía

Dirección General  
de Inversión Pública



# CONVENCIÓN NACIONAL DE OPIS

## POLÍTICAS Y ESTRATEGIAS DE INVERSIÓN PÚBLICA ESTRATEGIAS DE INVERSIÓN PÚBLICA

**Daniel Leiva**

**Dirección General de Inversión Pública**

Dirección de Políticas y Estrategias de Inversión Pública

[dleiva@mef.gob.pe](mailto:dleiva@mef.gob.pe)

---

# Estrategias de Inversión Pública

*“Para estimular el crecimiento (y reducir la pobreza) debe analizarse el impacto de cada dólar de gasto público. Debe hacerse todo lo posible por aumentar la **productividad**”*

*“Los funcionarios gubernamentales también deben erradicar toda corrupción existente y promover la **transparencia** en los asuntos oficiales que pueda evitar la **corrupción futura**. **Todo dólar, euro o nuevo sol robado priva a los pobres de la igualdad de oportunidades en la vida.**”*

Jim Yong Kim, presidente del Banco Mundial

# Reformas prácticas

Kenya, Uganda y Rwanda redujeron obstáculos al comercio **eliminando bloqueos de carreteras y barreras administrativas** que desaceleraban el tráfico.



Reducción del 50% tiempo

Subieron 50 pts Índice de desempeño logístico

Malasia, redujo subsidios a combustibles, ahorró 1% del PBI, comenzó a financiar **Programas de Infraestructura Clave**



Sistema de transporte rápido

Crecimiento 6% y 5%

El distrito de Santillana (Ayacucho), con **intervenciones priorizadas en agua, desagüe y electrificación.**



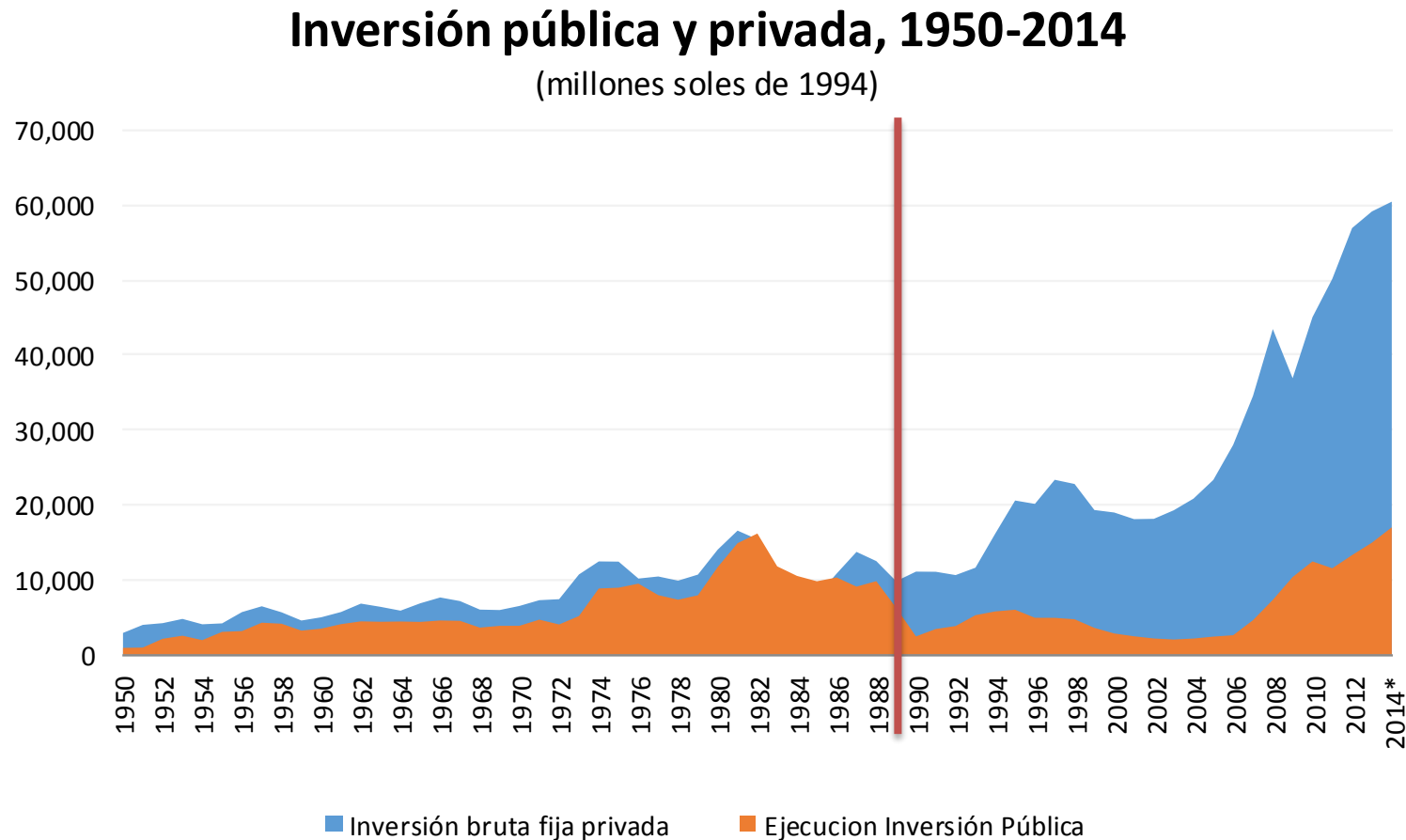
Agua 99%

Desagüe 99%

Electricidad 99%

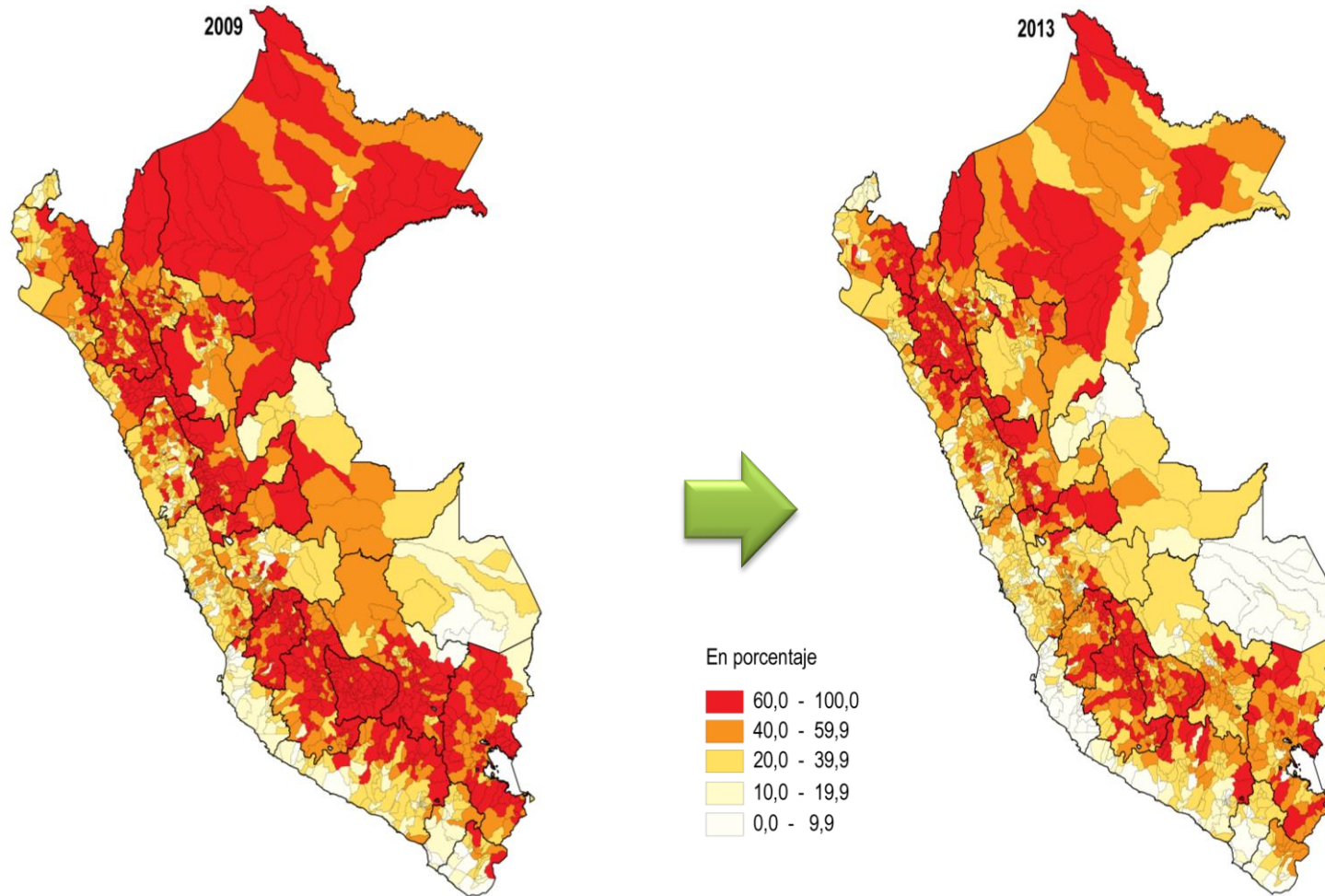
**El reto: Identificar** intervenciones clave en el territorio en términos de **gran impacto!**

# 1. El crecimiento de la inversión



- Debemos garantizar que la inversión pública promueva la inversión privada y **no compita con ella**. (Sociedad: Estado-Sector Privado).

### 3. La pobreza distrital en el Perú

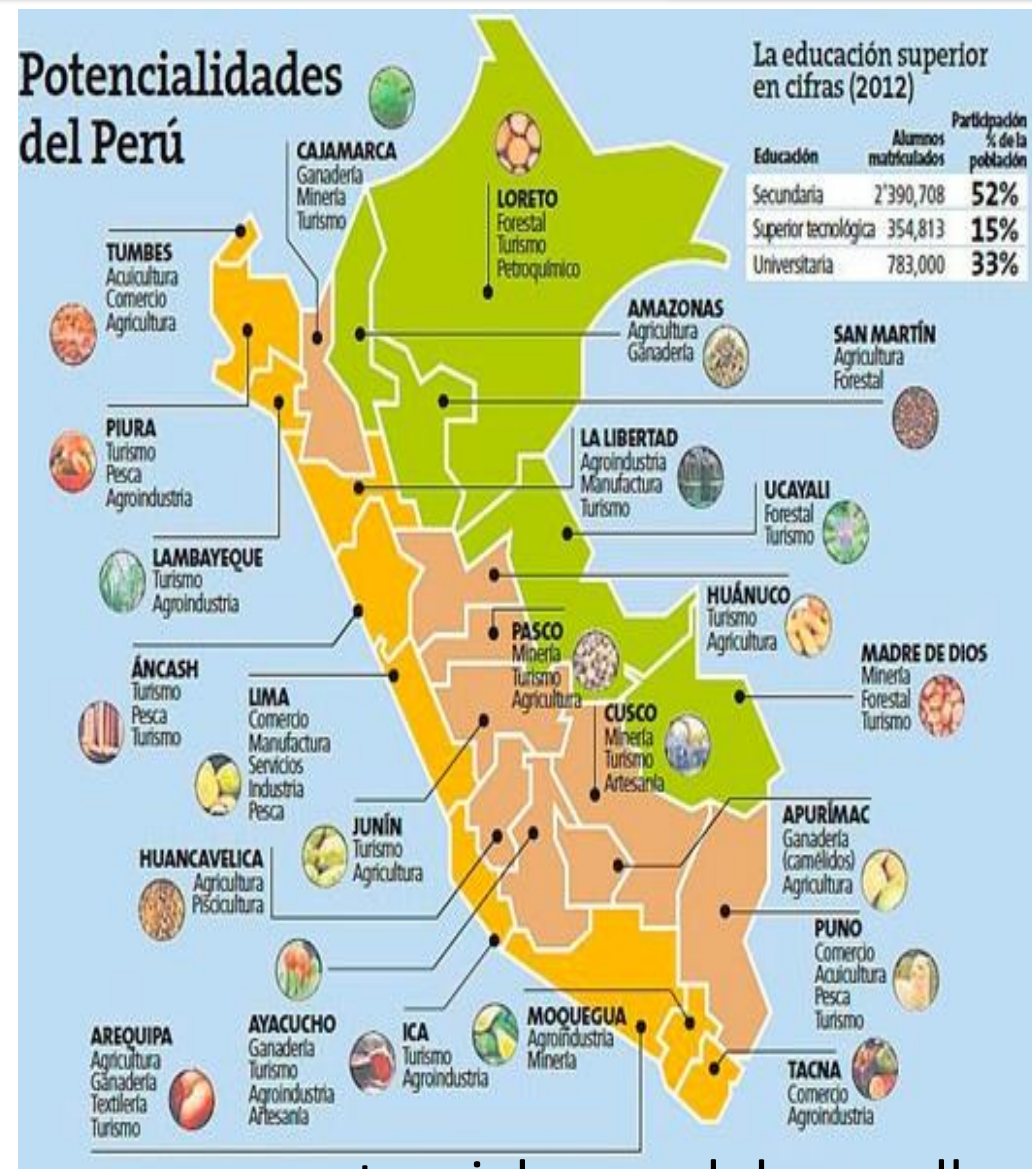
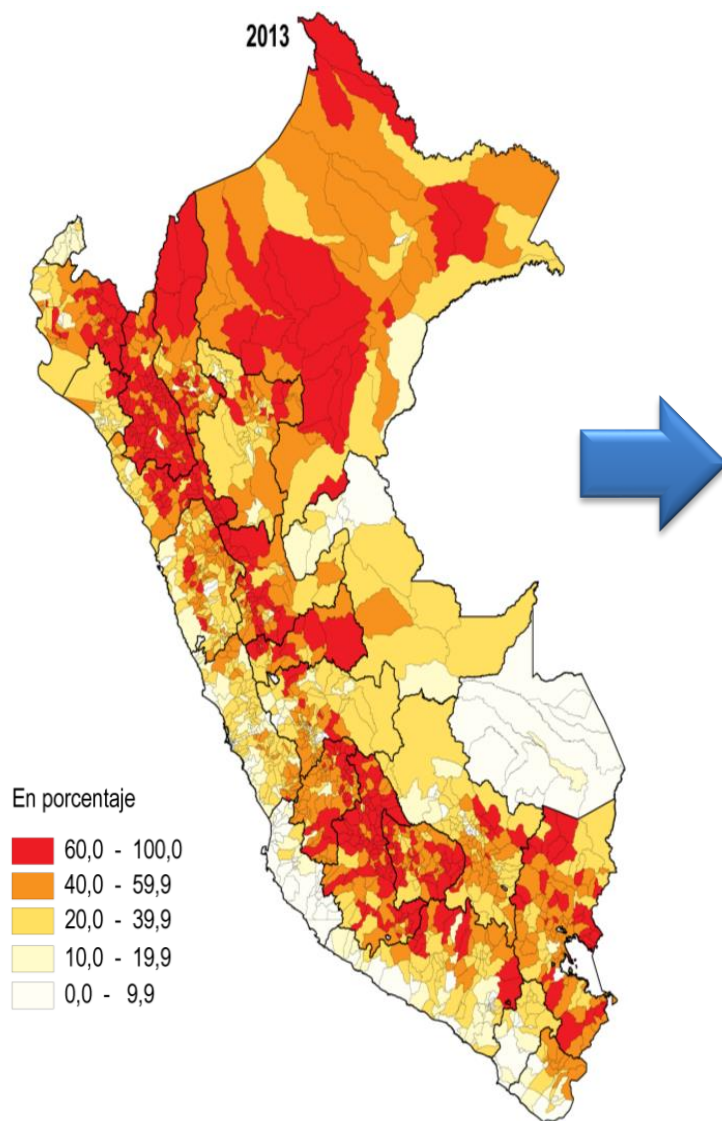


**2013:**

- ✓ **484 distritos** con pobreza mayor al 60%
- ✓ **1,013 distritos** con pobreza superior al 40%.

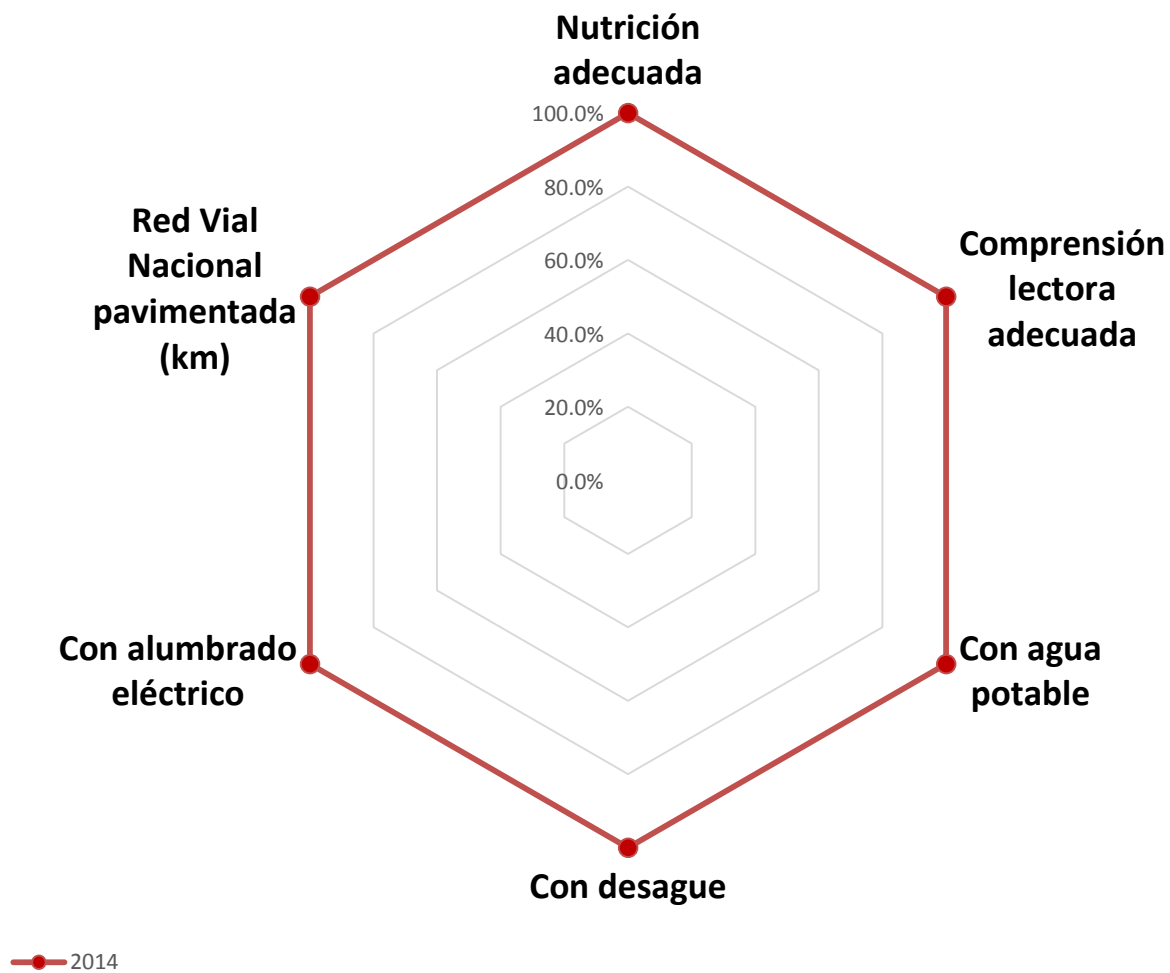


## 4. De la pobreza a la generación de riqueza



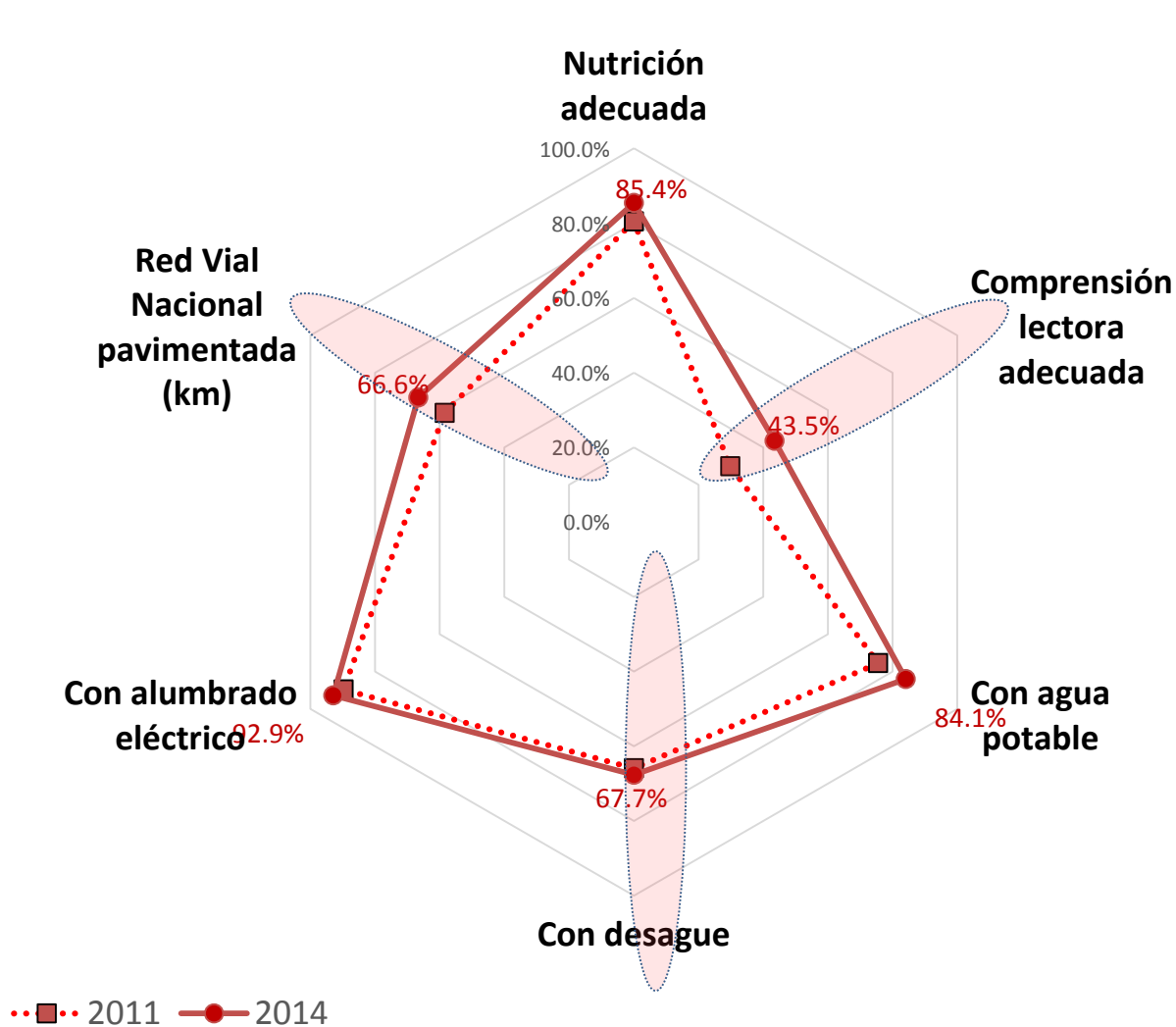
- Priorizar en aquellas intervenciones con mayor potencial para el desarrollo

# Principales indicadores sociales (óptimo)



**Un país desarrollado tiene cubiertas sus principales brechas sociales**

# Principales indicadores sociales

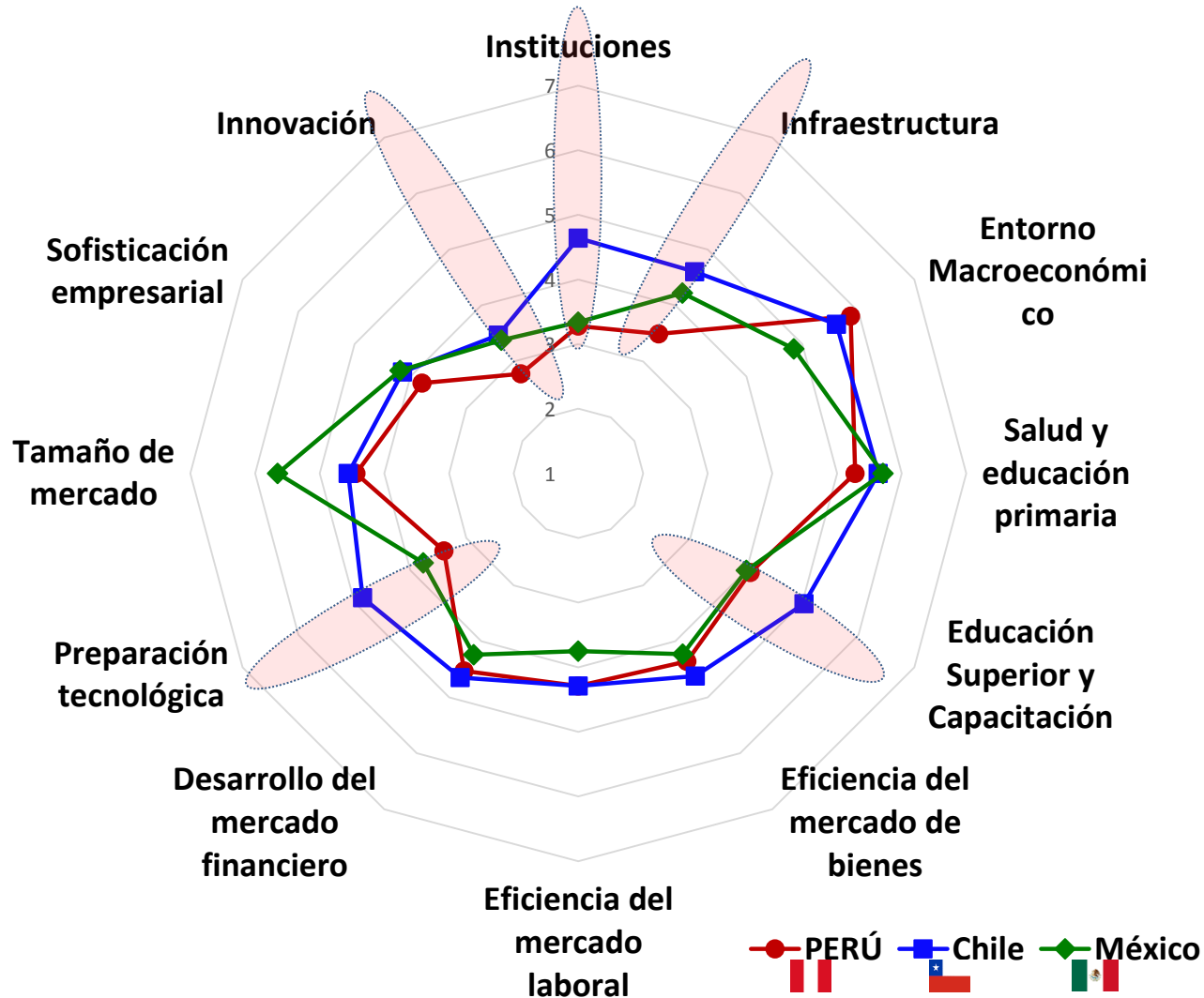


**En Perú, si bien hemos reducido las brechas, gracias al boom de los últimos años, aún tenemos mucho por mejorar.**

**Estas son brechas promedio, lo que se requiere es que la inversión a nivel de cada territorio identifique sus principales brechas y priorice la inversión.**



# Índice de Competitividad Global

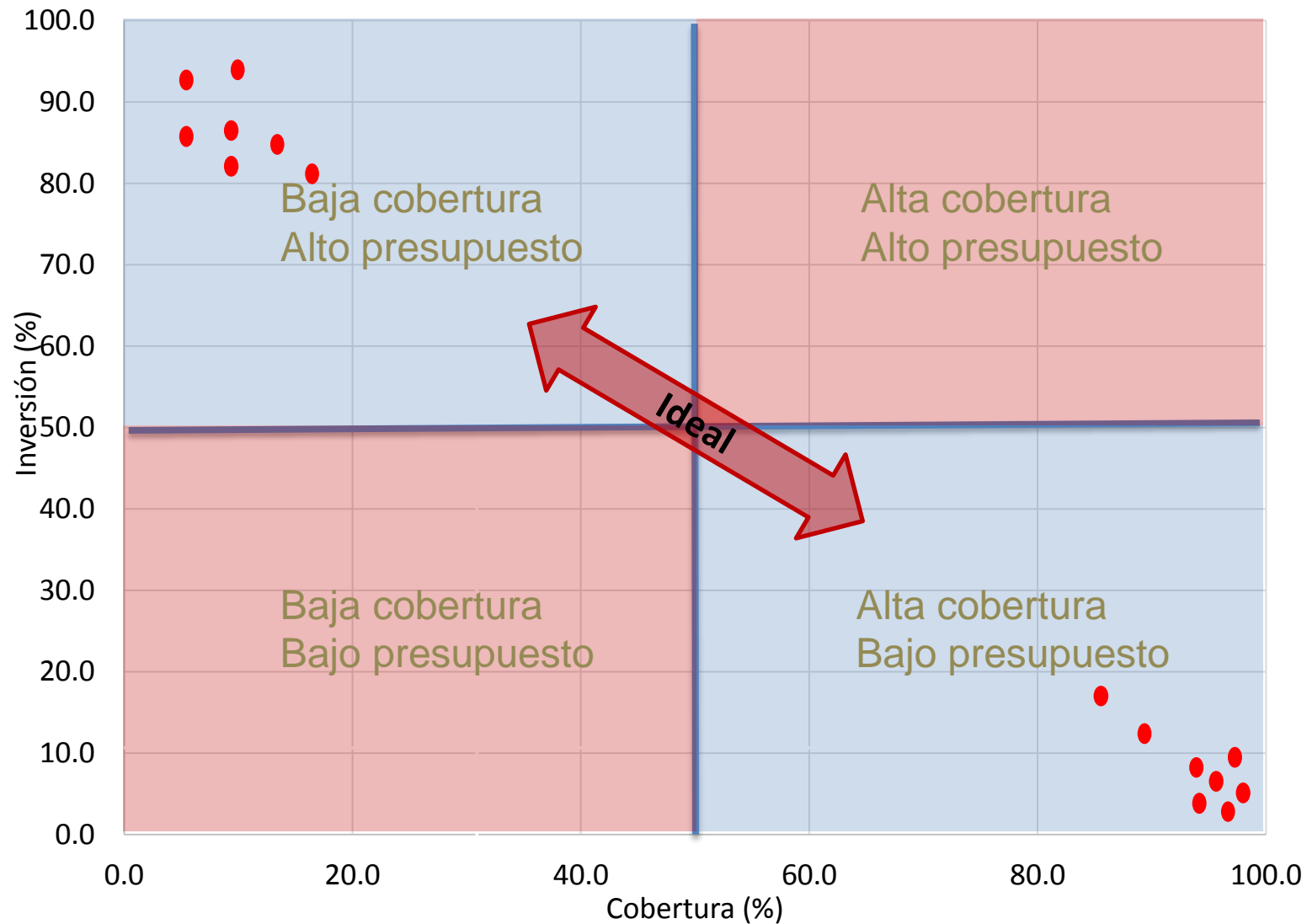


En términos de competitividad tenemos una agenda pendiente en las **4I** :

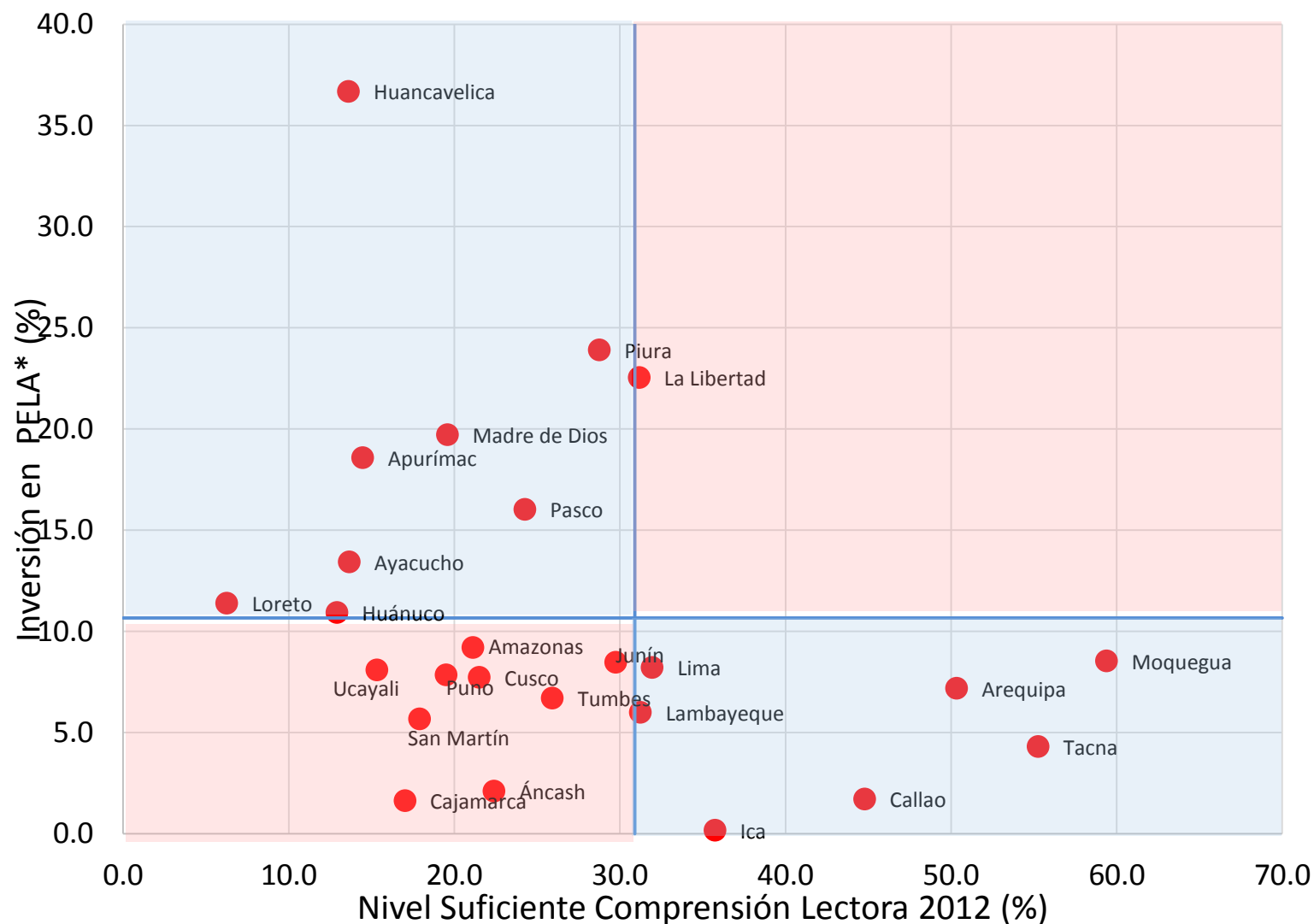
- **I**nfraestructura
- **I**nstrucción.
- **I**nnovación
- **I**nstitucionalidad

# Priorización de la inversión pública

(%)



# Priorización en Comprensión Lectora

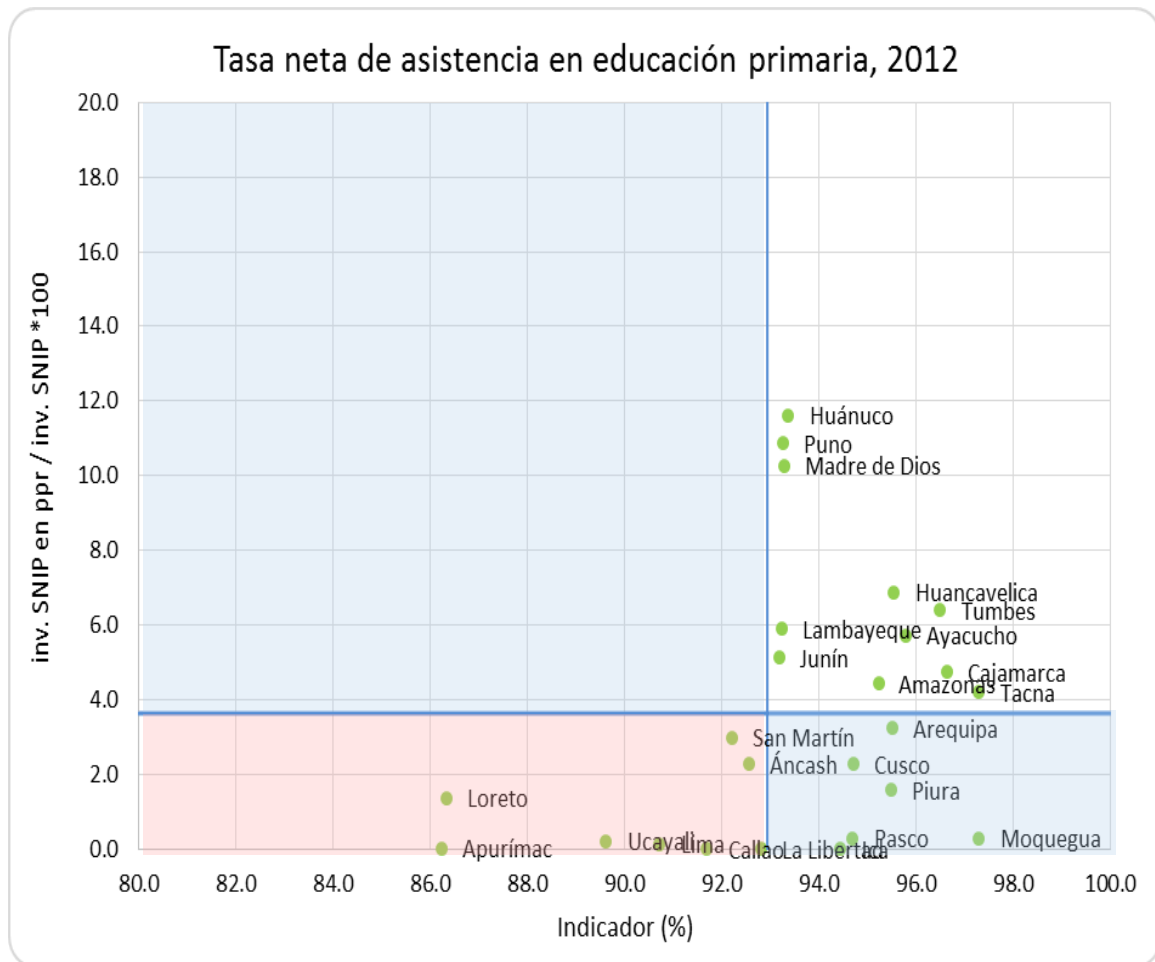


La inversión en algunos departamentos no está priorizando la comprensión lectora (directamente), pese a que su nivel es demasiado bajo.

\* / PELA: Programa Estratégico Logros de Aprendizaje

\* / Inversión realizada durante el 2013, 2014, 2015.

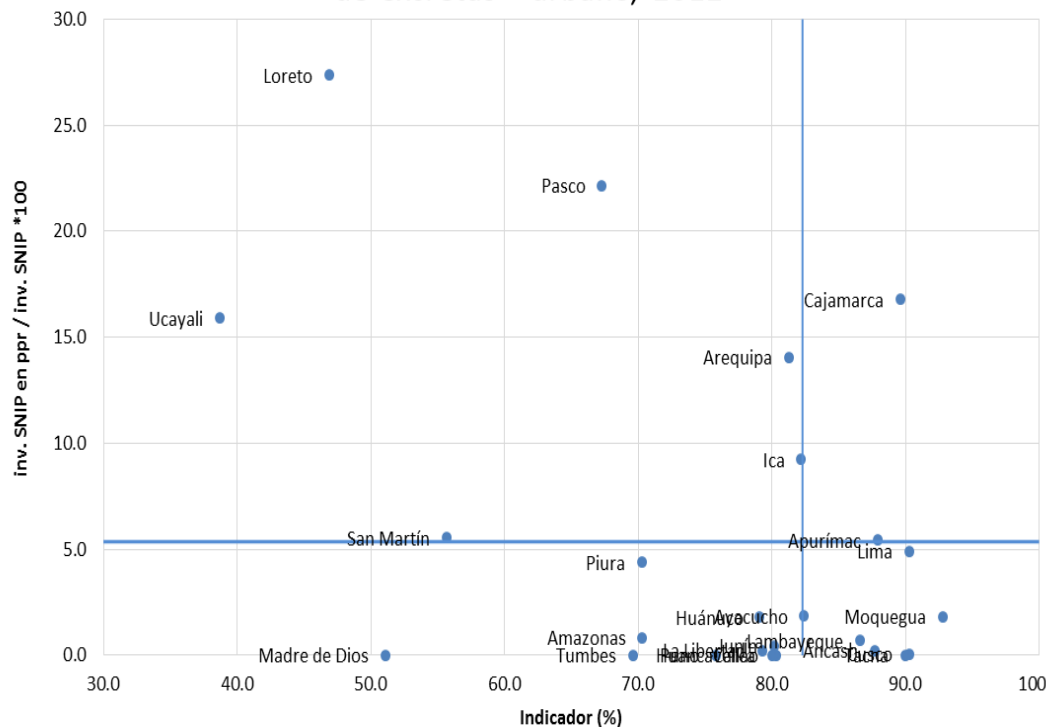
# Priorización en Asistencia Educación Primaria



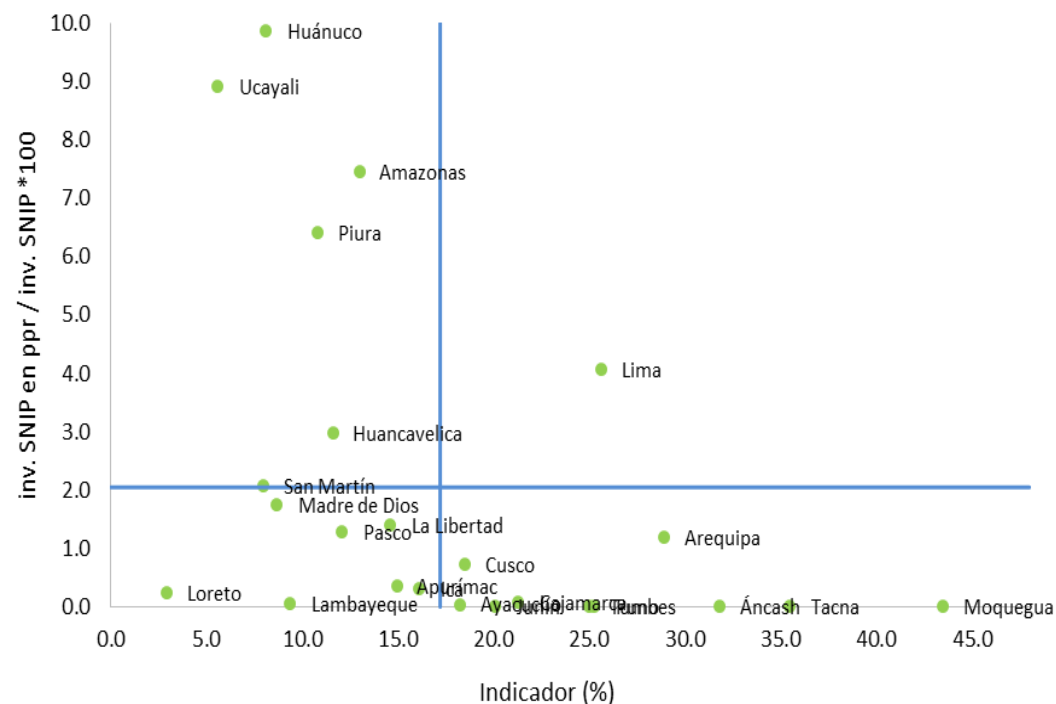
La inversión en algunos departamentos no está priorizando el programa de Incremento de la Población a los servicios educativos básico regulares, pese a que el nivel de asistencia es demasiado bajo.

# Priorización en Alcantarillado (Urbano-Rural)

Cobertura de alcantarillado u otras formas de disposición de excretas - urbano, 2012



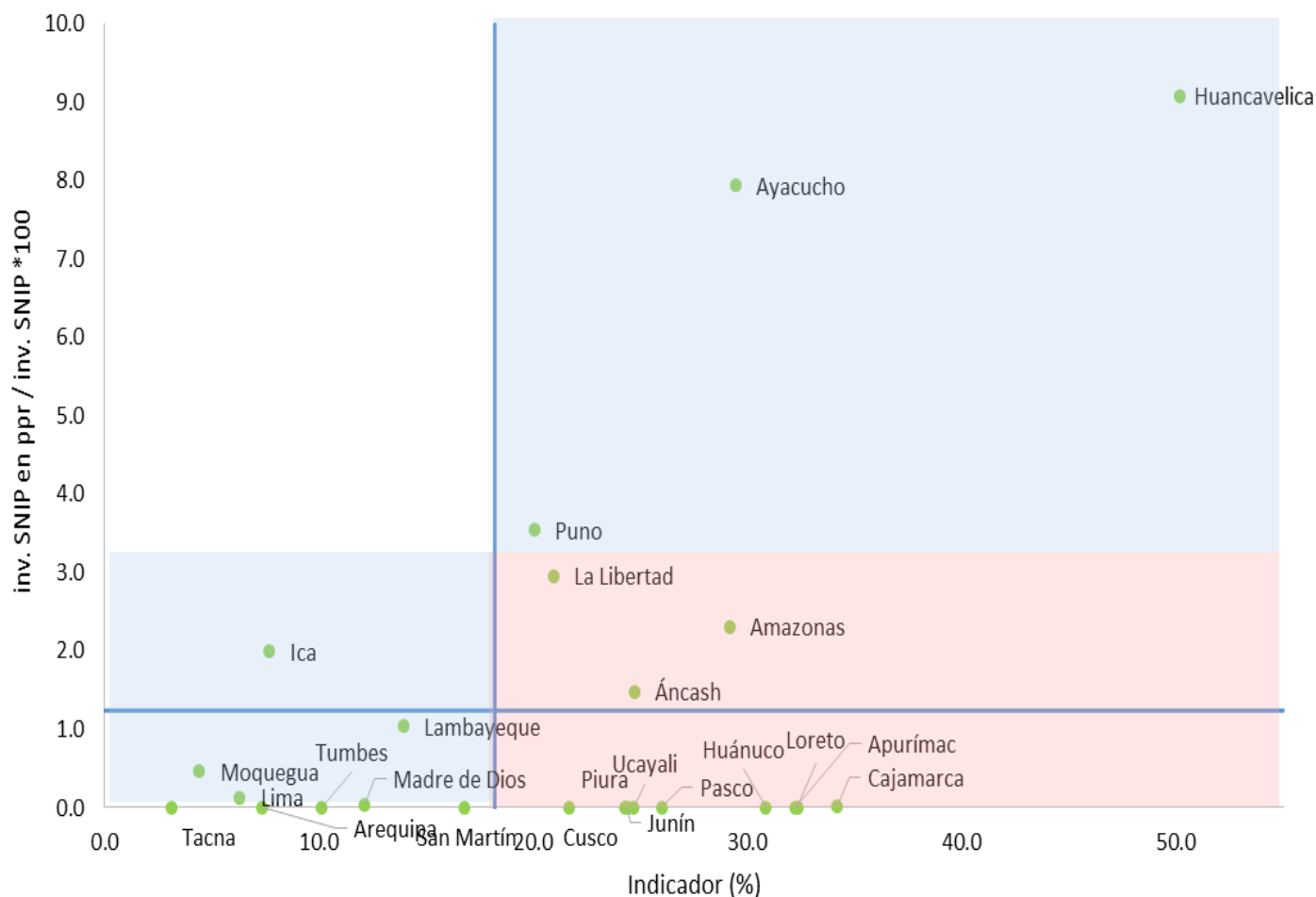
Cobertura de alcantarillado u otras formas de disposición de excretas - rural



Algunos departamentos no priorizan la inversión en los **Programa de Saneamiento Urbano o Rural**, pese a que el acceso a alcantarillado es bastante bajo.

# Priorización en Nutrición Infantil

Prevalencia de desnutrición crónica en menores de 5 años (patrón OMS),  
2012



La inversión en algunos departamentos no está priorizando la lucha contra desnutrición crónica (directa), pese a que su nivel es demasiado alto.



# Brechas

- A partir de la evidencia, identificar inversiones que puedan ser suficientes para cubrir las brecha de resultado.

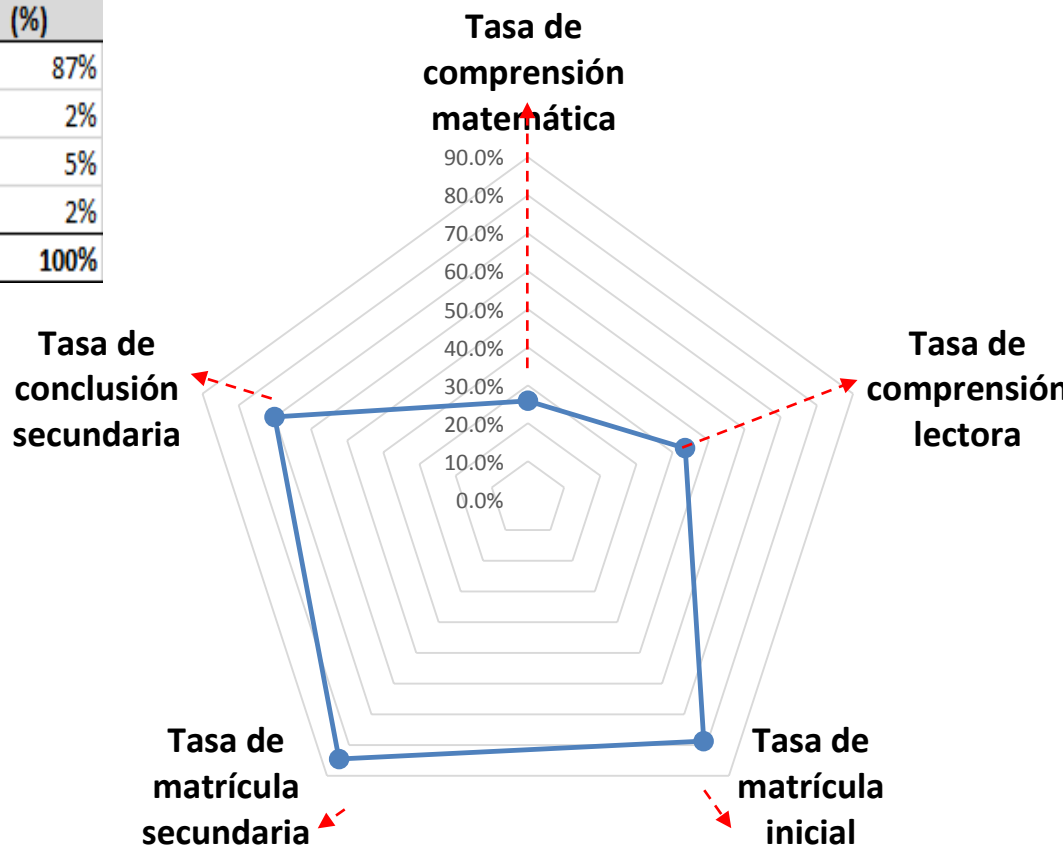
## Educación

Inversión Pública	2013-2015	(%)
CONSTRUCCION DE INSTALACIONES EDUCATIVAS	7,172,808,863	87%
ELABORACION DE EXPEDIENTES TECNICOS Y ESTUDIOS DE INVE	187,053,030	2%
ADQUISICION DE VEHICULOS, MAQUINARIAS Y MOBILIARIO	427,393,477	5%
FORMACION Y FORTALECIMIENTO DE CAPACIDADES	178,539,504	2%
OTROS	8,224,932,768	100%

¿Se puede asegurar que la **inversión en instalaciones educativas** es **adecuada** para cubrir las **brechas**?

¿**Qué se requiere** para que ello suceda?

¿Cómo deberíamos priorizar?



2014



**MUCHAS GRACIAS**

**Daniel Leiva**

**Dirección General de Inversión Pública**

Dirección de Políticas y Estrategias de Inversión Pública

[dleiva@mef.gob.pe](mailto:dleiva@mef.gob.pe)

[www.snip.gob.pe](http://www.snip.gob.pe)