

CONCERTAR



inter
cooperation



EXPERIENCIA PROYECTO VIVIR SIN RIESGOS 2007 – 2009

Programa de Reducción del Riesgo de Desastres (PRRD) 2ª FASE 2007 - 2009

■ **Objetivos**

- Reducir los riesgos existentes
- Adaptarse a los cambios de las condiciones que generan los riesgos
- Evitar el incremento de nuevos riesgos a través de un desarrollo rural con un enfoque de RRD

■ **COSUDE busca evitar y reducir los efectos negativos de los desastres naturales con tres actividades:**

- La prevención; trabajar para limitar o evitar los efectos que pueda tener un desastre
- La respuesta; trabajar para reducir al mínimo los posibles daños de un desastre y asistir al rescate, socorro y rehabilitación
- La recuperación; dar los primeros pasos para un futuro más seguro, luego de un desastre

PRRD 2ª FASE 2007 - 2009

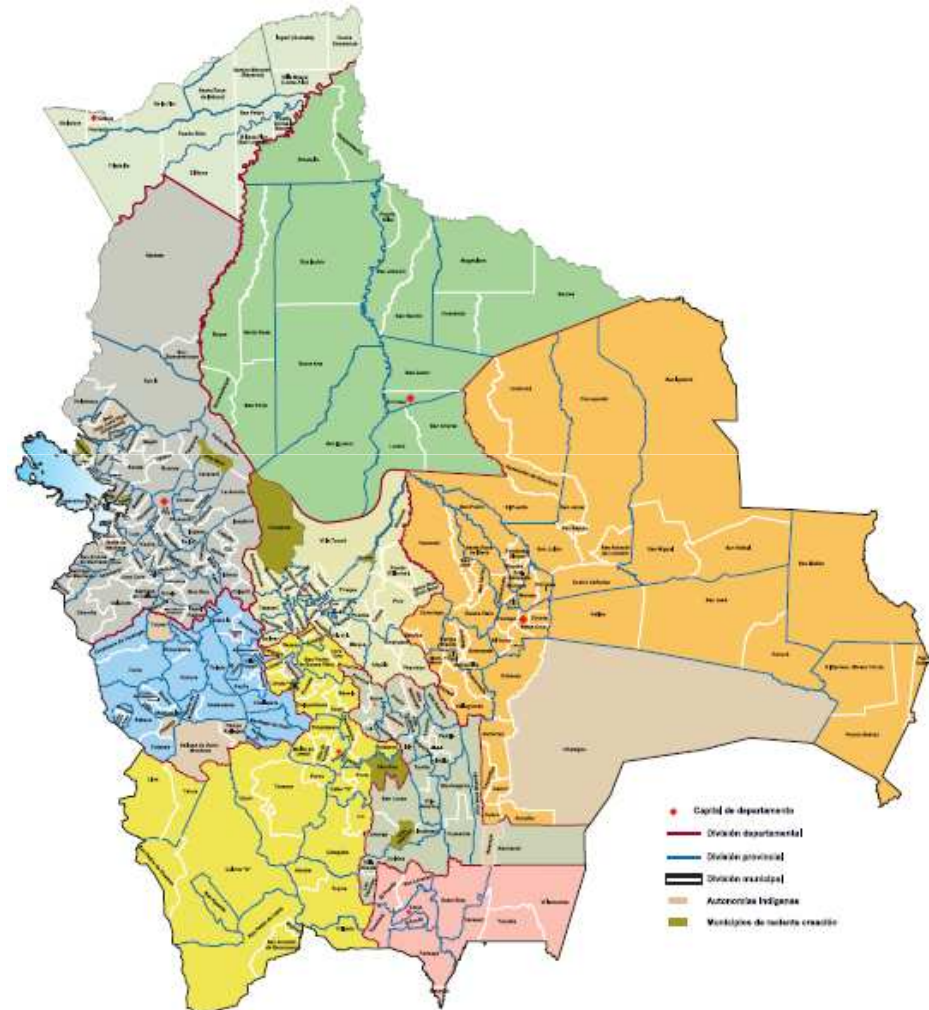
- **Licitación de un fondo concursable en 2 grandes líneas:**
 - RRD en la gestión municipal
 - RRD en la producción agrícola
- **Alianzas: Socios de COSUDE, ONGs, instituciones que trabajan la RRD**
- **4 Proyectos**



VIVIR SIN RIESGOS: Incorporación de la importancia de la Reducción del Riesgo de Desastres en la gestión municipal	PADEM - CONCERTAR - FAM
Internalización y Aplicación de los instrumentos de la Reducción del Riesgo de Desastres en los procesos de planificación municipal	ATICA - PADEM
Gestión de riesgos agrícolas comunal (GRAC) en los municipios Tiwanaku, Jesús de Machaca y Tapacarí	AGRECOL - PROSUKO - CEE
El seguro como instrumento financiero para la Reducción de Riesgo de Desastres en la producción agrícola	PROFIN - PROSUKO - UNAPA

Zonas de intervención

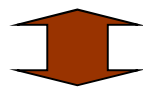
- 34 municipios con intervención directa
- 4 mancomunidades
- 5 departamentos
- Aprox. 10% de todos municipios en Bolivia



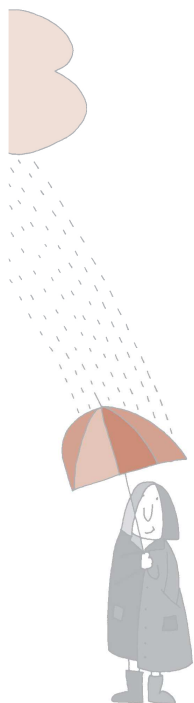
Proyecto “Vivir sin Riesgos” – Alianza PACOFA

Los desastres: una historia que se repite

- Pérdida de vidas humanas, muerte de animales, destrucción de viviendas, cultivos, caminos y la producción como consecuencia de inundaciones, granizadas, sequías, heladas, deslizamientos. Una historia que año a año se repite en nuestras comunidades y municipios y que pone en evidencia el grado de importancia que le damos a la reducción del riesgo de desastres las autoridades nacionales, departamentales, municipales y la propia sociedad civil



- Concepción de los desastres naturales como “sinos de fatalidad”.
- La planificación estratégica y operativa de los municipios aún no considera importante el ERRD
- Insuficientes capacidades técnicas en Gobiernos Municipales, fundamentalmente del Área Rural
- Marco legal e institucional para la reducción de riesgos y atención de desastres que pone el énfasis a una visión reactiva antes que preventiva.



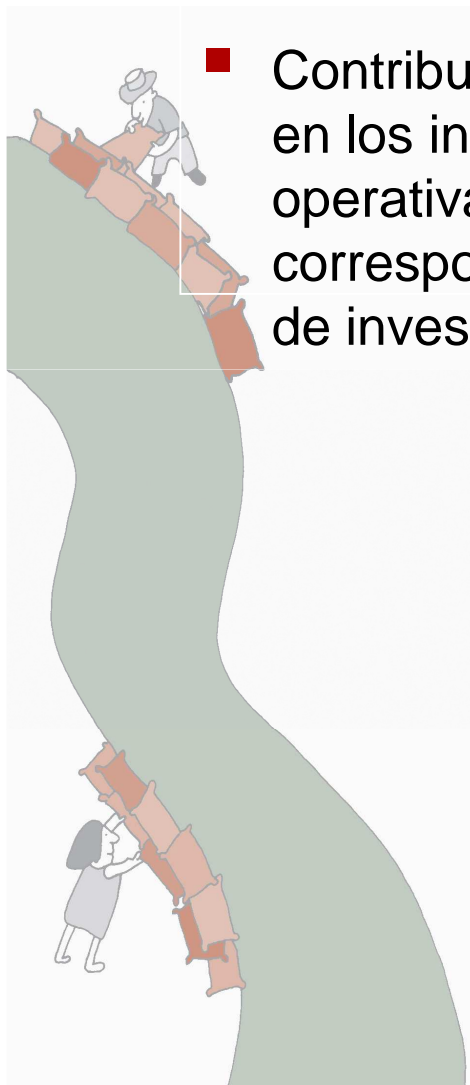
Objetivos del Proyecto

Objetivo General

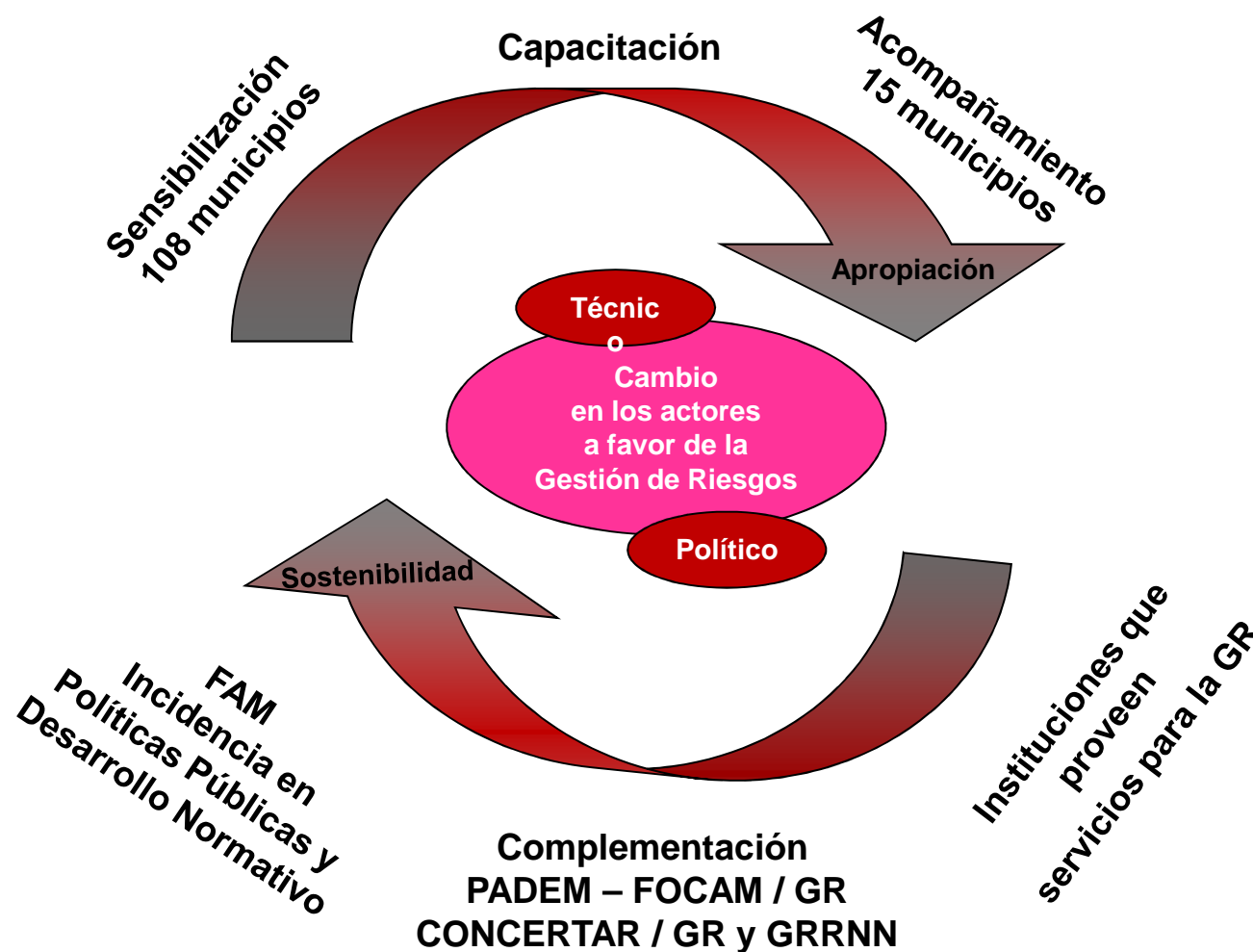
- Contribuir a la incorporación del enfoque de la gestión de riesgos en los instrumentos de planificación estratégica y gestión operativa municipal, a través de la acción concertada y corresponsable de la sociedad civil, entidades públicas, centros de investigación, cooperación internacional y el sector privado.

Objetivo específicos

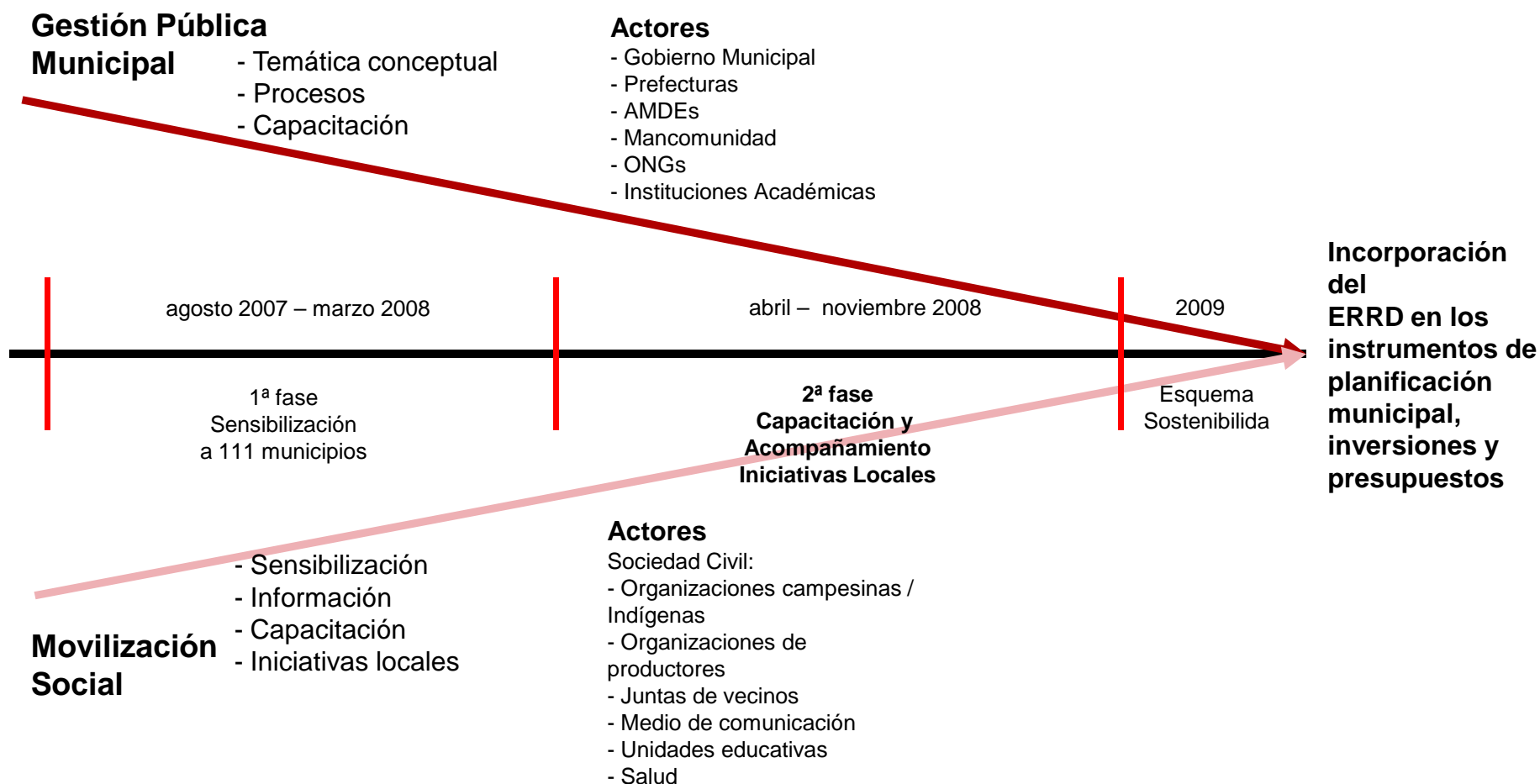
- Sensibilización
- Alianzas
- Capacitación y acompañamiento



Enfoque general del proyecto

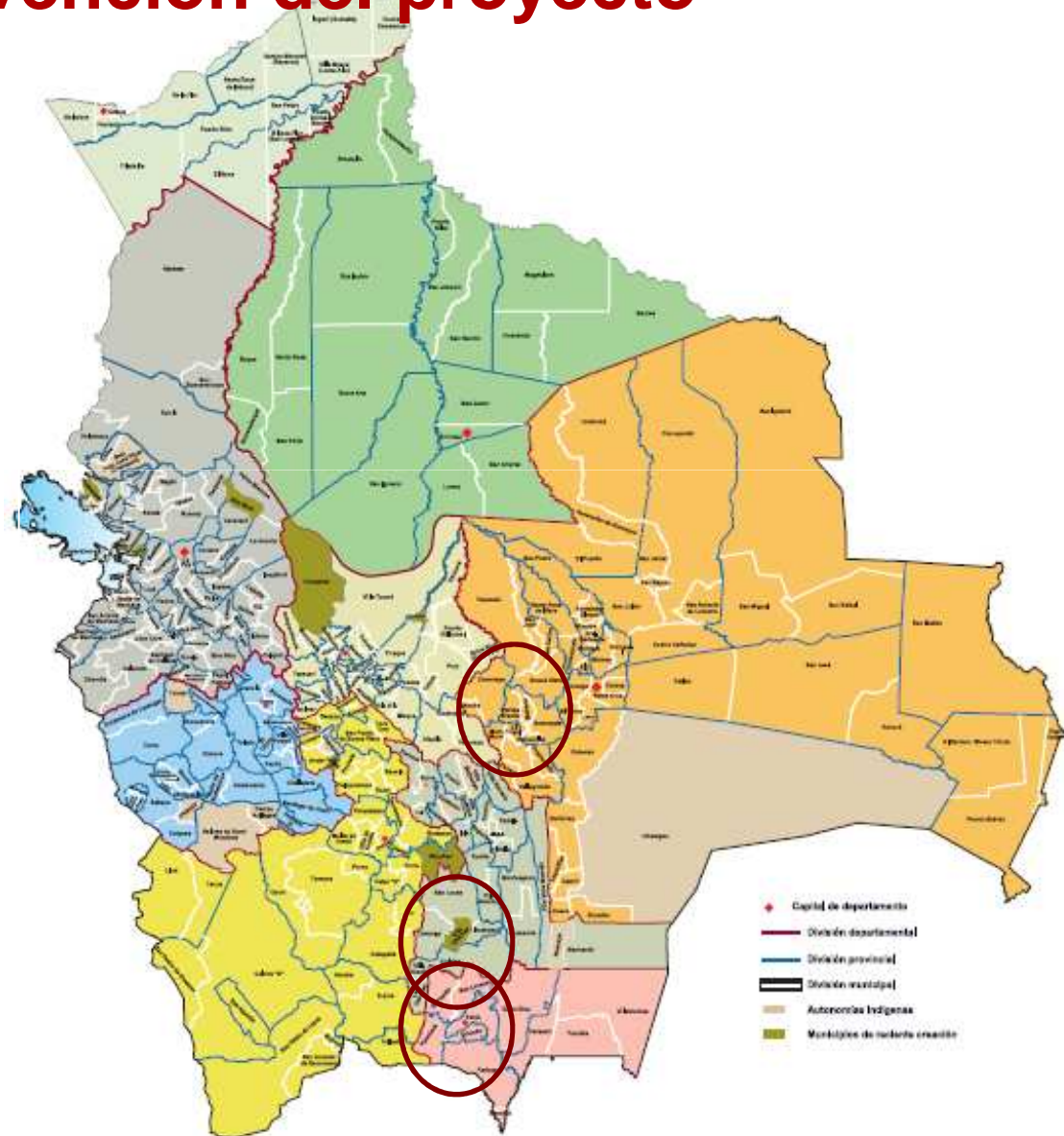


Estrategia General del Proyecto



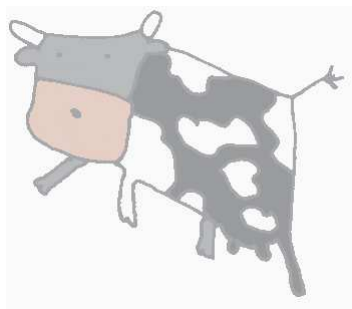
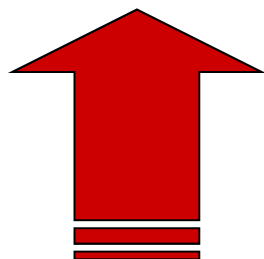
➤ **Ámbito de intervención del proyecto**

- **1ª Fase Sensibilización:**
9 departamentos
111 municipios
- **2ª Fase Capacitación,**
movilización ciudadana
18 municipios



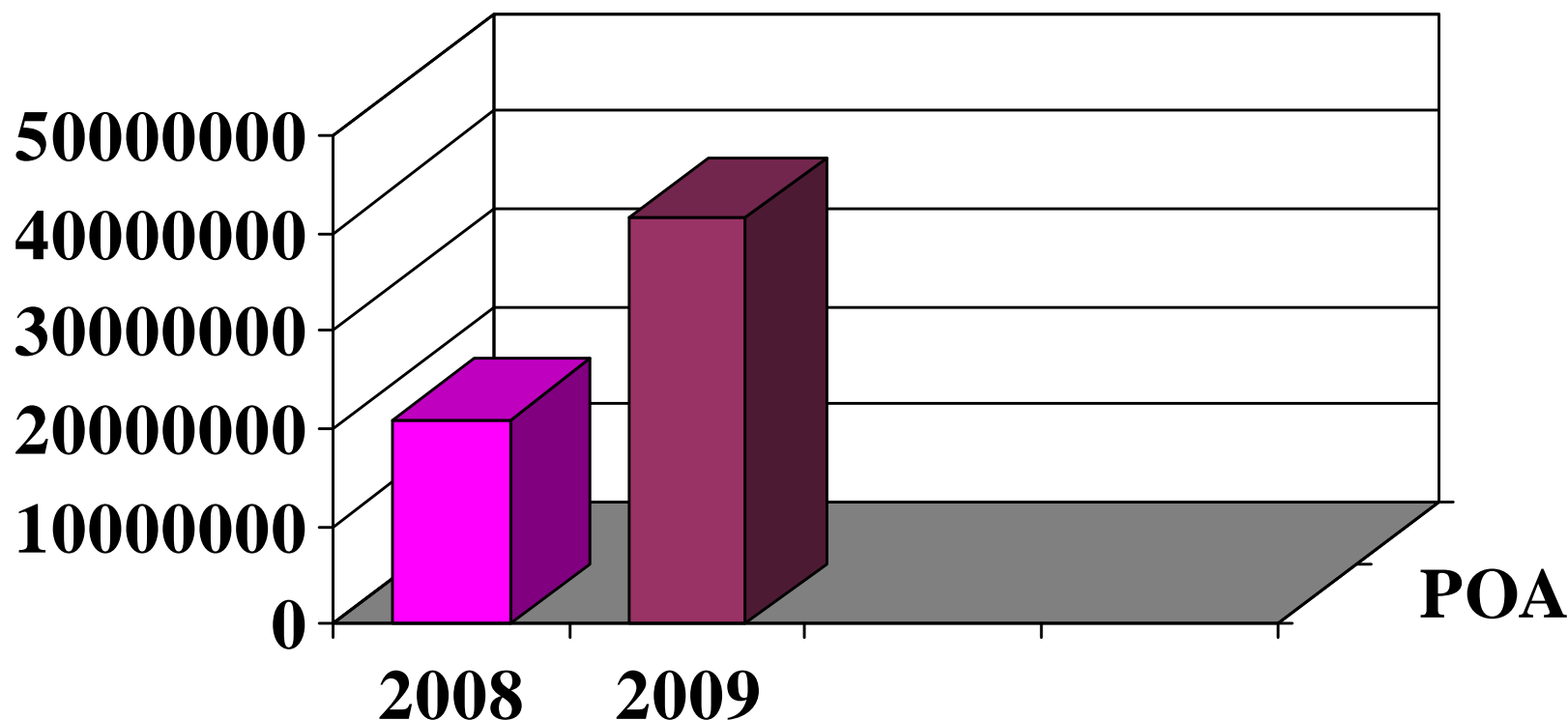
Principales logros

- Cambios en el comportamiento de los actores locales (autoridades municipales, técnicos y representantes de la sociedad civil) a favor de la RRD que se tradujeron en la incorporación del ERRD en la planificación, presupuesto e inversiones municipales de 2009 de 18 municipios del país.



Procesos de sensibilización, capacitación; movilización social e incidencia política bajo una lógica de responsabilidad compartida

Incremento POAs 2008 - 2009

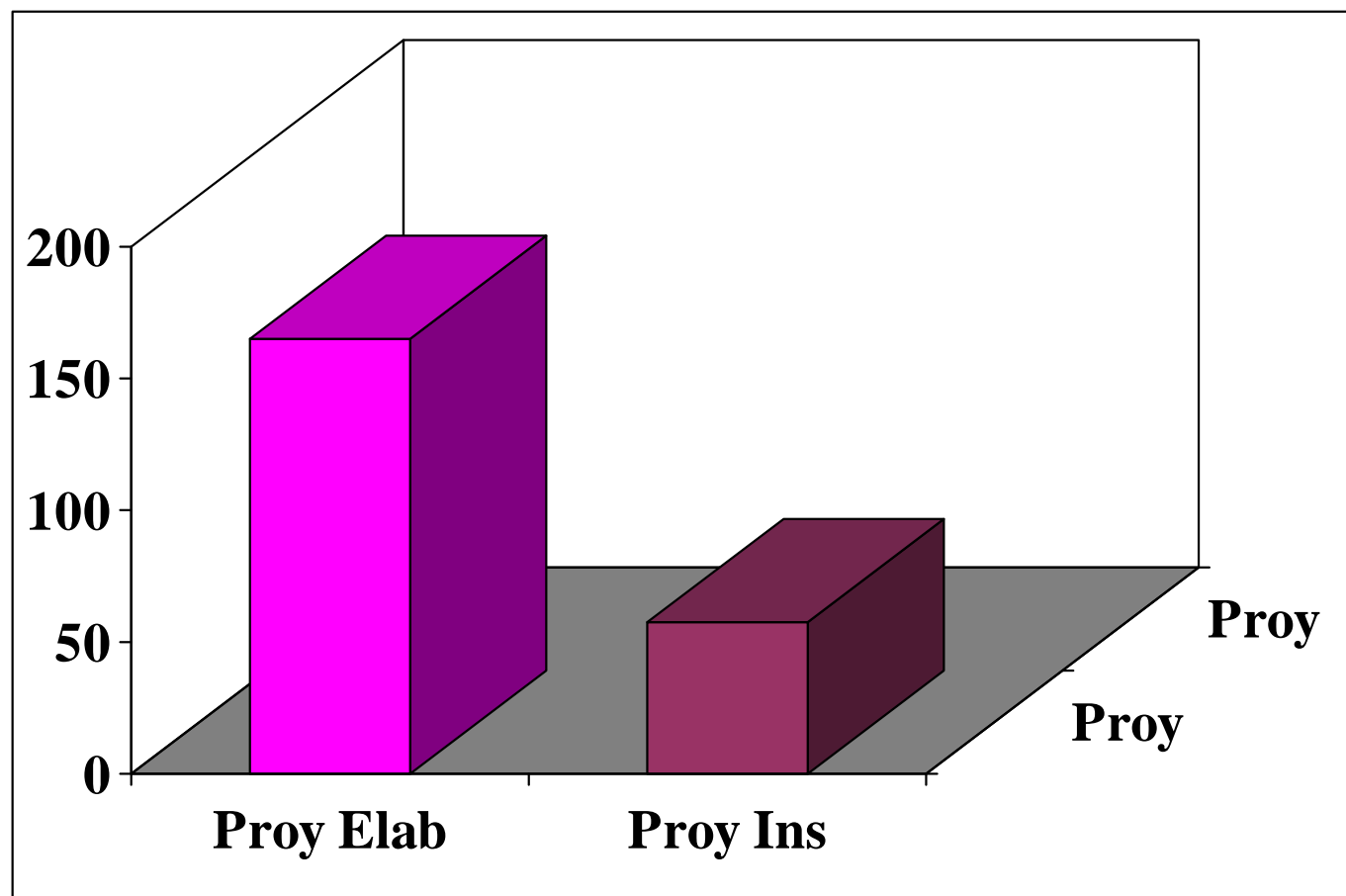


POAs / Presupuesto 2008: 20.857.441 Bs

POAs/ Presupuesto 2009: 41.576.155 Bs

99.33 %
Incremento

Proyectos elaborados y proyectos insertados en POA 2009

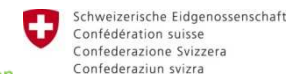


- En 13 de 18 municipios se generaron 165 ideas / perfiles de proyectos con ERDD de los cuales 57 (34,54%) fueron insertados en los POAs y presupuestos municipales de 2009

Proyecto "Vivir sin Riesgos"



CONCERTAR



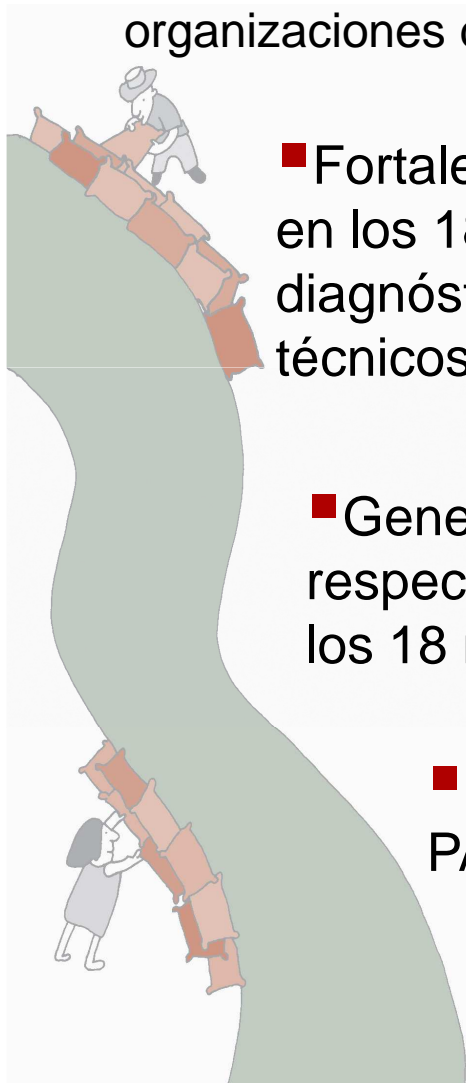
INCREMENTO PRESUPUESTO 2008 - PRESUPUESTO 2009 EN RRD PROYECTOS ELABORADOS Y PROYECTOS INSERTADOS EN POA 2009							
Nº	MUNICIPIO	PRESUPUESTO 2008 en Bs.	PRESUPUESTO 2009 en Bs.	PORCENTAJE INCREMENTO	Nº DE PROYECTOS ELABORADOS EN TALLER DEL PROYECTO	Nº DE PROYECTOS INSERTADOS EN EL POA 2009	PORCENTAJE
1	Bermejo	2.103.989	4.271.154	103	23	4	17,39
2	San Lorenzo	3.167.354	4.914.976	55,18	9	9	100
3	Yunchará	127.025	350.000	175,54	12	4	33,33
4	El Puente	1.269.000	10.151.502	699,96	9	7	77,77
5	Uriondo	2.790.629	4.868.015	74,44	15	4	26,66
6	Comarapa	2.414.714	3.794.956	57,16	7	7	100
7	Saipina	2.300.000	2.370.000	3,04	20	3	15
8	Vallegrande	995.638	2.010.836	101,96			
9	Samaipata	35.000	45.000	28,57			
10	Mairana	13.697	40.000	192,03			
11	San Juan	15.000	40.000	166,67			
12	San Pedro	481.868	1.292.500	68,23			
13	Incahuasi	1.148.848	1.220.044	6,2	18	2	11,11
14	San Lucas	931.186	1.960.157	110,5	8	6	75
15	Culpina	1.138.852	1.516.893	33,19			
16	Camargo	941.237	1.321.775	40,43	13	4	30,77
17	Villa Abecia	282.071	451.425	60,04	13	3	23,07
18	Las Carreras	701.333	956.922	36,44	18	4	22,22
TOTAL		20.857.441	41.576.155	99,33	165	57	34,54

■ Movilización social en torno a la RRD como derecho y responsabilidad: 24 ILMS desarrolladas de 57 recibidas (Ferias educativas, reuniones con organizaciones de base, campañas de reforestación, etc.)

■ Fortalecimiento de capacidades para la gestión local del riesgo en los 18 municipios seleccionados: 83 mapas de amenazas y 18 diagnósticos municipales de riesgos elaborados y validados por técnicos municipales y representantes de la sociedad civil

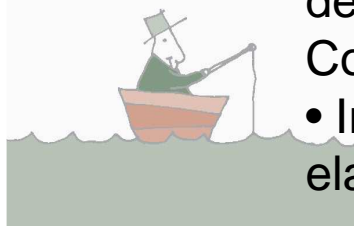
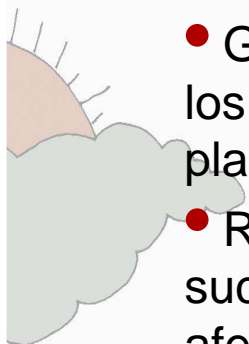
■ Generación de una lógica de corresponsabilidad respecto a la RRD. 16 ARCs suscritas en 16 de los 18 municipios de intervención

■ Internalización del ERDD en los miembros de la ALIANZA PACOFA



■ **FAM:**

- Incidencia Política para la adecuación y/o actualización de normativa relativa a la gestión municipal en materia de reducción de riesgos de desastres.
 - Gestiones en los ministerios pertinentes para la incorporación del enfoque en los instrumentos de planificación regional y municipal de mediano y corto plazo.
 - Registro y difusión de los acontecimientos reportados en materia de riesgos, suceso de eventos adversos y actualización de mapas de municipios afectados a través de los medios disponibles en la FAM: Portal ENLARED, Radioemisora on line ONDA LOCAL, Revista Poder Local y el suplemento “Ventana Ciudadana”.
 - Seguimiento a la inversión municipal en Gestión de Riesgos y Emergencias a través del Servicio de Información y Análisis Municipal (SIAM).
 - Acompañamiento y orientación a consultas de autoridades y técnicos municipales desde el Consultorio Municipal.
-
- Continuidad y transversalización del Enfoque de Reducción de Riesgos de Desastre en las Unidades de Planificación y Gestión de Proyectos, Comunicación y Desarrollo Sostenible y Medio Ambiente de la FAM.
 - Incorporación de la temática en las directrices específicas para la elaboración del POA y Formulación Presupuestaría Municipal

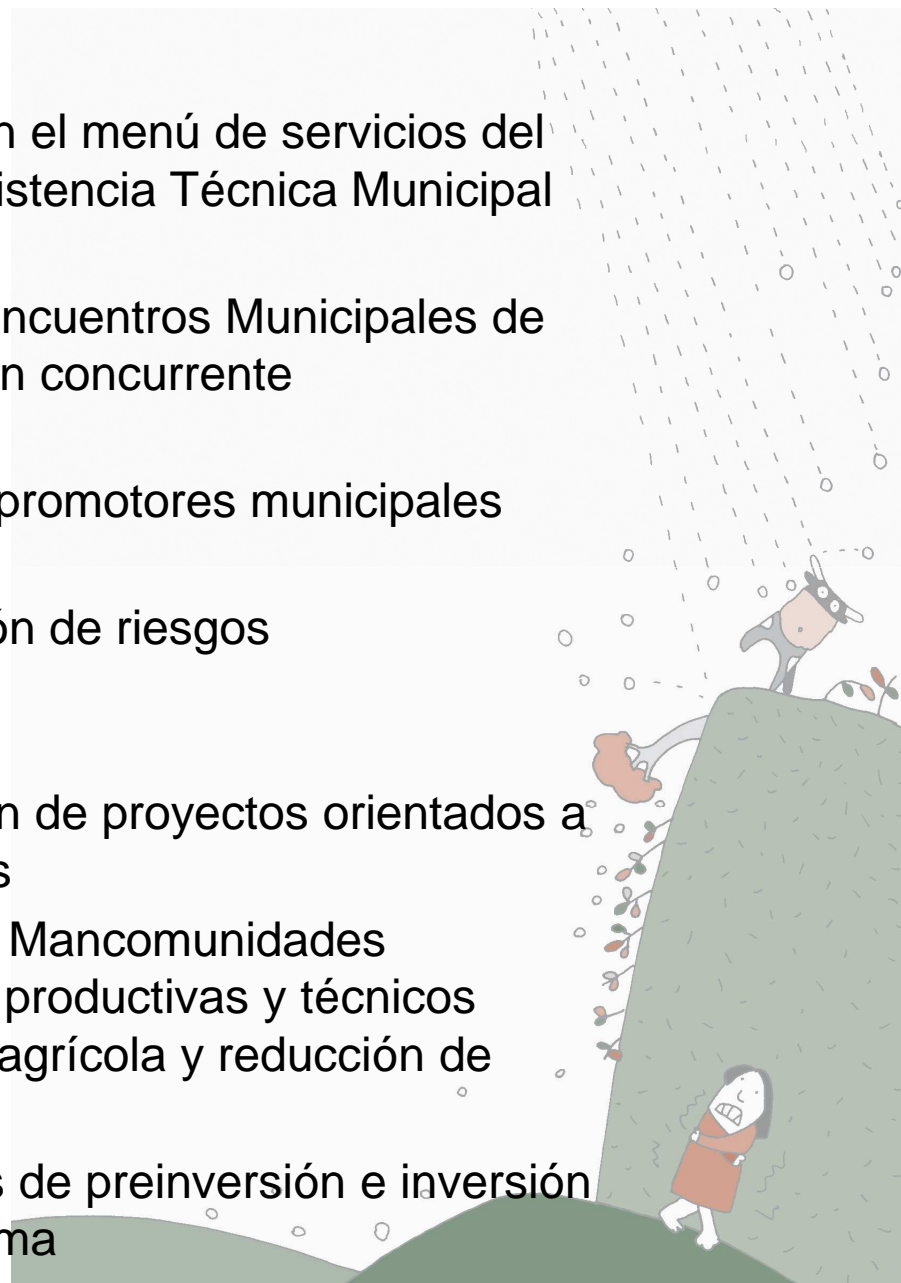


- **PADEM:**

- Incorporación de la Gestión de Riesgos en el menú de servicios del Fondo Concursable para Capacitación y Asistencia Técnica Municipal (FOCAM)
- Promoción de la Gestión de Riesgos en Encuentros Municipales de Desarrollo Departamental (EMDs – Inversión concurrente supramunicipal)
- Promoción y apoyo al desarrollo de IL de promotores municipales sobre Gestión de Riesgos.
- Comunicación masiva a favor de la Gestión de riesgos

- **CONCERTAR:**

- Incorporación del ERRD en la formulación de proyectos orientados a la gestión integral de los recursos naturales
- Planes de Desarrollo de Capacidades de Mancomunidades contemplan capacitación a organizaciones productivas y técnicos municipales en gestión de riesgos, seguro agrícola y reducción de desastres.
- Incorporación del ERRD en las iniciativas de preinversión e inversión de las mancomunidades socias del Programa



Lecciones Aprendidas

- El municipio somos todos. La RRD es una responsabilidad compartida entre el GM y la sociedad civil
- La falta de información y pasividad de nuestras autoridades y de nosotros mismos constituye un obstáculo para reconocer y enfrentar los riesgos de desastres.
- El planteamiento metodológico para el desarrollo de los procesos de sensibilización y capacitación asentado en un enfoque constructivista (aprender haciendo) fue un camino exitoso para una alta **apropiación** de los actores
- La sensibilización a través de medios de comunicación masivos en sí misma es insuficiente para lograr la apropiación y sostenibilidad del ERRD.
- La demostración de los efectos sociales, económicos y ambientales negativos originados por los desastres, así como, del costo – beneficio favorable resultado del desarrollo de acciones de prevención antes que de atención a la emergencia constituye una buena entrada para la sensibilización
- La radio continúa siendo el medio de comunicación con mayor receptividad en los ámbitos rurales del país.
- La coordinación estrecha con las AMDES y el soporte institucional de la FAM ha contribuido al éxito de las acciones desarrolladas con Gobiernos Municipales
- Los ritmos y tiempos de GMs y SC no coinciden/empatan con los del proyecto lo que genera problemas con el cumplimiento de cronogramas

Gracias...

